

**Zeitschrift:** Landtechnik Schweiz  
**Herausgeber:** Landtechnik Schweiz  
**Band:** 59 (1997)  
**Heft:** 2  
  
**Rubrik:** LT-Aktuell

### **Nutzungsbedingungen**

Die ETH-Bibliothek ist die Anbieterin der digitalisierten Zeitschriften auf E-Periodica. Sie besitzt keine Urheberrechte an den Zeitschriften und ist nicht verantwortlich für deren Inhalte. Die Rechte liegen in der Regel bei den Herausgebern beziehungsweise den externen Rechteinhabern. Das Veröffentlichen von Bildern in Print- und Online-Publikationen sowie auf Social Media-Kanälen oder Webseiten ist nur mit vorheriger Genehmigung der Rechteinhaber erlaubt. [Mehr erfahren](#)

### **Conditions d'utilisation**

L'ETH Library est le fournisseur des revues numérisées. Elle ne détient aucun droit d'auteur sur les revues et n'est pas responsable de leur contenu. En règle générale, les droits sont détenus par les éditeurs ou les détenteurs de droits externes. La reproduction d'images dans des publications imprimées ou en ligne ainsi que sur des canaux de médias sociaux ou des sites web n'est autorisée qu'avec l'accord préalable des détenteurs des droits. [En savoir plus](#)

### **Terms of use**

The ETH Library is the provider of the digitised journals. It does not own any copyrights to the journals and is not responsible for their content. The rights usually lie with the publishers or the external rights holders. Publishing images in print and online publications, as well as on social media channels or websites, is only permitted with the prior consent of the rights holders. [Find out more](#)

**Download PDF:** 03.02.2026

**ETH-Bibliothek Zürich, E-Periodica, <https://www.e-periodica.ch>**

## Akkreditierung als Inspektionsstelle für artgerechte Tierhaltung

**Das Eidgenössische Amt für Messwesen hat dem Kontrolldienst des Schweizer Tierschutzes STS die Akkreditierung als Inspektionsstelle für artgerechte Tierhaltung nach SN EN 45004 erteilt.**

**Mit dieser Akkreditierung sind auch die relevanten Anforderungen der ISO-Norm 9002 erfüllt.**

Der Schweizer Tierschutz STS hat sich seit Jahren für eine tier- und umweltgerechte Nutztierhaltung eingesetzt und die Produktion von Lebensmitteln aus artgerechter Tierhaltung ge-

fördert. Heute hat sich die tierfreundliche Haltung als eigenständiges und immer stärker nachgefragtes Qualitätsmerkmal am Markt und bei den Konsumenten durchgesetzt.

Der STS-Kontrolldienst hat zum Ziel, die Einhaltung staatlicher oder privater Vorschriften an besonders tierfreundliche Haltungssysteme, insbesondere Auslauf- und Freilandhaltungen, sicherzustellen. Im Rahmen dieser Kontrollaufgaben soll auch der Kontakt zwischen Tierschutz, Landwirten, Tiertransporteuren und Schlachthofpersonal gefördert und die Anliegen des Tierschutzes in diesen Kreisen verbreitet werden.

## Holzrücken mit 1 oder 80 PS?

Holzrücken mit Pferden – Nostalgie nach Noten? Keineswegs, darin waren sich Kursleiter, Instruktoren, Teilnehmerinnen und Teilnehmer am zweiten Liebegger Holzrückekurs einig. Trotz modernster Maschinen hat nämlich das Pferd im Wald einige gewichtige Vorteile zu bieten. Beim Rücken von Schwachholz (v.a. Brennholz, Industrieholz, Stangen von 6 bis 8 m Länge) an die Wege oder an die Rückegassen ist das Arbeitspferd der ideale Partner für die maschinelle Weiterbeförderung. Pferde

sind sehr wenig, und somit wird der verbleibende Bestand geschont, ebenso der Waldboden. Keine Dieselabgase und Lärm stören die Waldesruhe. Wie die Praxis zeigt, lässt sich bei dieser Art Holzrücken ein guter Stundenlohn verdienen, also ein willkommener Zusatzverdienst auf Bauernhöfen mit Arbeitspferden.

Wie jede Arbeit muss jedoch auch das Holzrücken erlernt werden, dies gilt für das Pferd ebenso wie für dessen Betreuer/in. Nach der grossen Nachfrage beim ersten Kurs 1995 wurden

an der Liebegg im letzten Dezember weitere zehn Männer und drei Frauen von erfahrenen Instruktoren in das «Schleipfen» eingeführt. Nebst etwas Theorie wurde am zweitägigen Kurs im Gränicher Wald vor allem Praxis vermittelt. Das Trainieren mit dem ei-

genen Pferd und die Suche nach Arbeit obliegt nun den Kursabsolventen. Auch die Förster sind aufgefordert, wieder vermehrt Pferde für die geeigneten Arbeiten einzusetzen.

Paul Müri, LBBZ Liebegg



## Neue FAT-Berichte

### Kompostieren: Verfahren, Kosten und Arbeitszeit

Das Erfassen und Verwerten organischer Abfälle eröffnet für Landwirte neue Erwerbsmöglichkeiten. Die Verfahrenskosten hängen weitgehend von der Auslastung der zum Teil eigenen Maschinen ab. Der Arbeitszeitbedarf für die Kompostierung verteilt sich ziemlich gleichmässig über die Vegetationsperiode. Zahlen und Fakten rund um die Feldrand- und Platzkompostierung finden sich im neuen FAT-Bericht Nr. 491.

### Verfügbare Feldarbeitstage

Verlässliche Richtzahlen über das Wetterrisiko und die Zahl der verfügbaren Feldarbeitstage erhalten immer wieder neue Aktualität. Als Grundlage für arbeitswirtschaftliche Be-

rechnungen dienen langjährige meteorologische Messreihen. Objektive Entscheidungsgrundlagen über die Wetterabhängigkeit der Feldarbeiten enthält der neue FAT-Bericht 490.

### Der Laufhof für den Milchviehlaufstall

Der Laufhof setzt sich nebst Neubauten auch bei bestehenden Milchviehställen vermehrt durch. Nicht nur bei Anbindeställen, sondern auch bei Laufställen trägt er unter anderem zum Wohlbefinden der Tiere bei. Die FAT untersuchte den Einfluss von Ausenklima, Flächenangebot, Tageszeit und Futterration auf die Benutzung des Laufhofes durch Milchvieh. Praxisempfehlungen für den Bau und die Wirtschaftlichkeit des Laufhofes enthält der neue FAT-Bericht Nr. 493. Bestellungen: FAT-Bibliothek, CH-8356 Tänikon. Tel. 052 368 31 31; Fax 052 365 11 90.



Das Ausstellungsgelände von Paris-Nord Villepinte liegt an der Linie B des Pariser Schnellbahnnetzes RER (Haltestelle «Parc des expositions»). Die Linie B stellt die Verbindung zwischen Paris und dem Flughafen Roissy-Charles de Gaulle her.

Auskünfte und Antragsformular für den kostenlosen Eintritt in den Landmaschinensalon durch: **Promosalons-Suisse, Stauffacherstrasse 149, 8004 Zürich, Tel.: 01 291 09 22, Fax: 01 242 28 69.**

Der STS-Kontrolldienst führt gegenwärtig in rund 600 Landwirtschaftsbetrieben Kontrollen im Auftrag der landwirtschaftlichen Genossenschaftsverbände («Agri-Natura»), der SEG, der FRIFAG und der COOP («NATURApian») durch.

Für Rückfragen:  
Monika Siebenhaar  
Leiterin STS-Kontrolldienst  
Spillhusen 3  
9601 Lütisburg  
Telefon 071/931 49 18



### Elektromotoren, neue und Occasionen

3 Jahre Garantie. Schalter, Stecker und alles Zubehör in jeder Preislage. Vergleichen Sie Qualität und Preis.

### Getriebe und Kettenräder

#### Motorenkabel

Verstärkte Qualität, extra weich und geschmeidig. Alle Kabelsorten lieferbar, wie Feuchtraumkabel TT usw.

#### Riemenscheiben

Aus Holz und aus Guss, für Flach- und Keilriemen.

#### Treibriemen

In jeder Qualität wie Leder, Gummi und Nylon, mit Schloss oder endlos verschweisst. Keilriemen.

### Stallventilatoren

#### Neuwickeln von Elektromotoren

Kauf, Verkauf, Tausch, Reparaturen.

#### Luftkompressoren Eigenfabrikat

Vollautomatische Anlagen, mit Kessel, 10 atü, ab Fr. 585.-.

Sämtliches Zubehör und Einzelteile.

#### Farbspritzpistolen, Reifenfüller, Pressluftwerkzeuge

#### Kunststoff-Wasserleitungen

in allen Grössen und Stärken.

Kunststoffrohre und Elektrokabel usw.

#### Wasserschläuche

#### Drainagerohre

#### Wasserarmaturen

Hähnen, Ventile, Winkel, Holländer usw.

#### Hebezeuge

Flaschenzüge, Habegger, Stockwinden, Wandwinden usw.

#### Wagenheber

#### Elektrowerkzeuge

Doppelschleifmaschinen, Winkelschleifer, Bohrmaschinen, Handkreissägen, Klauenpflieger usw.

#### Werkzeuge

Besuchen Sie unsere Ausstellung.

#### Hauswasserpumpen

Vollautomatisch für Siedlungen, Ferienhäuser usw. Direkt ab Fabrik, wir beraten Sie kostenlos.

**Pumpen** bis 80 atü, Tauchpumpen usw.

#### Tränkebecken

Verschiedene Ausführungen für Vieh, Pferde, Schafe.

#### Schweissapparate

elektrisch, mit Kupferwicklung, SEV-geprüft, Schweizer Fabrikat, ab Fr. 420.-, stufenlose und elektronisch regulierte Apparate.

#### Schutzgas-Schweissanlagen

3-Phasen-Maschinen 380 V, 30 bis 230 Amp., inkl. Brenner und Ventil, Fr. 1590.-.

#### Autogenanlagen

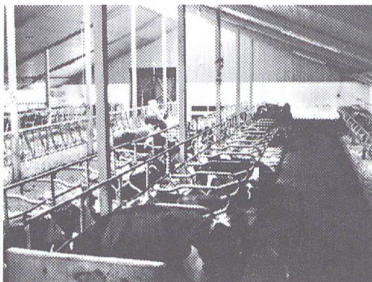
Schweisswagen, Stahlflaschen, Ventile, Schläuche, Flammenbrenner, Elektroden, Lote usw. Verlangen Sie Sammelprospekt mit Preisliste.

**ERAG, E. Rüst, 9212 Arnegg SG,**  
Telefon 071/388 18 20

**AGRO -**



## Freilaufställe



**Vom Spezialisten  
für einfache,  
tiergerechte und  
günstige Lösungen.**

Verlangen Sie den Katalog oder  
persönliche Beratung.

### Agro-Gerber

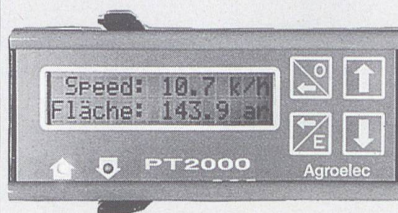
Industriestr. 52, 3178 Böisingen  
Tel. 031 747 64 65



**GERBER**

## AGROELEC-Geräte, für jede Mess- und Steueraufgabe

Geschwindigkeit, Fläche, Arbeitszeit,  
Zapfwellen-Drehzahl, Liter pro Hektare,  
Stückzähler usw.



Bis 14 Funktionen sind anwählbar,  
zeigt 2 Funktionen gleichzeitig.

### TACHOTRON TZ84:



Unverzichtbar für exakte Geschwindigkeitsanzeige beim Spritzen.

**R. Zuber AGROELEC AG**  
8477 Oberstammheim 052 745 14 77



**BS 500** die Bürosystem-Lösung für  
die Schweizer AGRO-Betriebe

zu beziehen bei Ihrer **Landw. Buchstelle**  
(z.B. Weinfelden, Salez, Seeland, Brugg....)  
oder bei

**KAKTUS informatik ag**  
6221 rickenbach/lu  
tel 041/930 00 50  
fax 041/930 00 57



### NEU

**HYDRAC**

### Siloverteilwalze

für Fahrsilo an Front-  
oder Heckhydraulik.

Verlangen Sie den  
Prospekt.

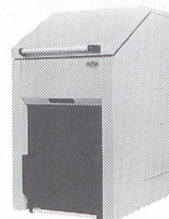
### Dezlhöfer AG

Maschinen + Fahrzeuge  
9246 Niederbüren  
Telefon (071) 422 14 36

**Neu**  
Verbrennungs-  
regelung Ökotronic

**KÖB**  
Wärme aus Holz

**Pyromat mit Ökotronic**  
Verbrennungs-Intelligenz Duo



EMPA-geprüft  
Nr.56 127

- der bewährte Stückholzkessel ab 35 kW jetzt verbrennungsoptimiert (3 Schrittmotoren für Primär - und Sekundär Luft)
- geregelt mit der Ökotronic in Funktion der Abgastemperatur und dem Restsauerstoff (Lambda-Sonde)
- die Ökotronic regelt alles, neben Kessel und Speicher auch ihre gesamte Heizung und den Boiler

Bon für Unterlagen Pyromat-Ökotronic

Name \_\_\_\_\_

Strasse \_\_\_\_\_

PLZ Ort \_\_\_\_\_

**KÖB Wärmetechnik AG**  
Luzernerstrasse 94, 6010 Kriens  
Tel. 041/320 80 20 Fax 041/320 80 26

SLT