

Zeitschrift: Landtechnik Schweiz
Herausgeber: Landtechnik Schweiz
Band: 59 (1997)
Heft: 1

Rubrik: SVLT

Nutzungsbedingungen

Die ETH-Bibliothek ist die Anbieterin der digitalisierten Zeitschriften auf E-Periodica. Sie besitzt keine Urheberrechte an den Zeitschriften und ist nicht verantwortlich für deren Inhalte. Die Rechte liegen in der Regel bei den Herausgebern beziehungsweise den externen Rechteinhabern. Das Veröffentlichen von Bildern in Print- und Online-Publikationen sowie auf Social Media-Kanälen oder Webseiten ist nur mit vorheriger Genehmigung der Rechteinhaber erlaubt. [Mehr erfahren](#)

Conditions d'utilisation

L'ETH Library est le fournisseur des revues numérisées. Elle ne détient aucun droit d'auteur sur les revues et n'est pas responsable de leur contenu. En règle générale, les droits sont détenus par les éditeurs ou les détenteurs de droits externes. La reproduction d'images dans des publications imprimées ou en ligne ainsi que sur des canaux de médias sociaux ou des sites web n'est autorisée qu'avec l'accord préalable des détenteurs des droits. [En savoir plus](#)

Terms of use

The ETH Library is the provider of the digitised journals. It does not own any copyrights to the journals and is not responsible for their content. The rights usually lie with the publishers or the external rights holders. Publishing images in print and online publications, as well as on social media channels or websites, is only permitted with the prior consent of the rights holders. [Find out more](#)

Download PDF: 03.02.2026

ETH-Bibliothek Zürich, E-Periodica, <https://www.e-periodica.ch>

Weiterbildungszentrum Riniken

Werkstattkurse

Für jeden Kurs gibt es detaillierte Informationen über Ziele und Kursinhalt. Verlangen Sie die Broschüre «Kursangebot» beim SVLT-Zentralsekretariat. (Anmeldetalon am Schluss der EDV-Kurse benutzen)

Kursgeld/Materialkosten

1-tägige Kurse	Fr. 60.– pro Tag
2-bis 5-tägige Kurse	Fr. 55.– pro Tag
Kurstyp SBP	Fr. 90.– (inkl. Fr. 30.– Material)
Kurstyp SGK / WMB	Fr. 280.– (inkl. Fr. 170.– Material)
Kurstyp SAL	Fr. 390.– (inkl. Fr. 160.– Material)
Kurstyp SER	Fr. 450.– (inkl. Fr. 160.– Material)

Datum	Kursthema	Typ	Dauer
Schweissen, Schneiden, Löten			
16.–17. Jan.	MAG-Schutzgasschweissen an dünnen Profilen und Blechen	SGK	2 Tage
10.–14. Feb.	Elektroschweissen mit Hartauftrag und Reparaturschweissen	SER	5 Tage
18.–19. Feb.	MAG-Schutzgasschweissen an dünnen Profilen und Blechen	SGK	2 Tage
18.–21. Feb.	Autogenschweissen/Hartlöten	SAL	4 Tage
24. Feb.	Brennschneiden mit Autogen- und Plasmaschneidgerät	SBP	1 Tag
Werkzeuge/Hofwerkstatt			
31. Jan.	Werkzeuge Maschinenmesser schärfen und härten	WSH	1 Tag
25.–26. Feb.	NEU: Schmiede- und Schlosserarbeiten ausführen, Abzieher herstellen	WMB	2 Tage
Elektrik und Beleuchtung			
15. Jan.	NEU: Anlasser, Lichtmaschine, Alternator reparieren	EAL	1 Tag
20. Jan.	Fahrzeugelektrik an Traktor und Anhänger warten	EFZ	1 Tag
Fahrerinstruktion			
25.–27. März	Mähreschertechnik, Fahrerschulung und Unterhalt, Organisation im Mähdruschbetrieb	LMD	3 Tage

Es gibt 3 starke Anbieter...

Besuchen Sie uns auf der
AGRAMA '97
Lausanne, 23.-27. Jan. 1997

...aber nur mit einem ist
das Wort zeitgemäß
untrennbar verbunden.



- **Kombi Traks**, einzigartige Technik - Allrad- oder Frontlenkung
- **Motormäher**, die einzigen mit „schlaue Achse“
- **Zubehörgeräte**, lückenloses Programm für alle Grundgeräte
- **Kommunalmaschinen** für überbetrieblichen Einsatz

Rasant Land- und Kommunaltechnik, A-8541 Schwanberg, Aichegg 20

Tel. 0043(0)3467/7511 od. 7366, Fax 0043(0)3467/7511-11 od. 7366-6

Futtererntemaschinen

22.–24. Jan.	Ladewagen/Miststreuer/Anhänger reparieren, Bremsen und Anhängeraufbauten montieren	LLA	3 Tage
22.–24. Jan.	Scheibenrad- und Trommelhäcksler reparieren, Häckselgebläse instandstellen	LHS	3 Tage
22.–24. Jan.	Kreiselmäherwerke, Aufbereiter reparieren	LKM	3 Tage
28. Jan.	Doppelmesser-Mäherwerke revidieren und richten	LDM	1 Tag
29. Jan.	Fingerbalken-Mäherwerke revidieren und richten	LFM	1 Tag
30. Jan.	Gelenkwellen, Schutzteile, Überlastkupplungen reparieren	LGW	1 Tag
27. Feb.	Feldspritzgeräte im IP-Einsatz instandstellen und nachrüsten	LFS	1 Tag
7. März	Pressen revidieren, Knüpfel einstellen	LPK	1 Tag

Hydraulik

17. März	Regelhydrauliksysteme (EHR, SHR, MHR) kennen lernen und Pflugeinstellung justieren	HTH	1 Tag
19. März	Hydraulikzylinder und -armaturen sowie Schlauchleitungen warten und reparieren	HFZ	1 Tag
20.–21. März	Hydraulische Anhängerbremsätze montieren und regulieren	HAB	2 Tage

Motorgeräte/Kleinmotoren

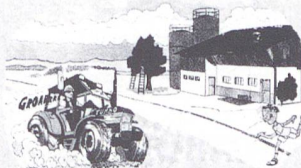
17. Jan.	Motorsäge warten	MSK	1 Tag
28. Feb.	Kleinmotoren (2- und 4-Takt) instandstellen	MKM	1 Tag
17. März.	Motorsensen und Freischneider warten. Sicherheitsbestimmungen beachten	MSF	1 Tag

Haustechnik und Gebäudeunterhalt

4.–5. Feb.	Spenglerarbeiten an Dächern, Kaminen und Dachfenstern ausführen	MES 8	2 Tage
7. Feb.	Wasserinstallationen (Kunststoff und Metallleitungen) in Haus und Hof montieren	MES 2	1 Tag
3. März	Umbauen, ausbauen im Wohnhaus: Planung, Materialwahl	MES 5	1 Tag
4. März	Wandrenovation mit Plättli, Rollputz und Aufziehputz durchführen	MES 6	1 Tag
5. März	Elektroinstallationsmaterial (220/380 V) kennen lernen und installieren unter Beachtung der Vorschriften	MES 7	1 Tag
6. März	Anstriche aussen und innen durchführen (Holz-, Beton-, Rostschutz)	MES 1	1 Tag
24. März	Kunststoffschweisstechnik kennen lernen, Polyesterbeschichtungen ausführen	MES 3	1 Tag

Agrosoft

Software-Entwicklung
für die Schweizer Landwirtschaft



Die
Windows
Software

Viehhaltung

Das perfekte Herdemanagement für die Milchviehhaltung und Rindermast

Pflanzenbau

Die führende Software für den Schweizer Acker- und Futterbau
IP-Planung und IP-Aufzeichnung

Faktura

Das Rapport- und Auftragssystem für Selbstvermarkter Handel und Lohnunternehmer

Buchhaltung

Die professionelle landwirtschaftliche Buchführung

- 👍 keine jährliche Lizenzkosten
- 👍 laufende Anpassung an Schweizer Normen
- 👍 faire Preise (Kombi- und Paketangebote)
- 👍 Agrosoft Regional (ein Verkaufsberater unterstützt Sie gerne in Ihrer Nähe)

Agrosoft, Landstr. 33, 9533 Kirchberg, Tel. 071 930 06 66, Fax 071 930 06 67

AGRAMA

LAUSANNE

BEAULIEU

Donnerstag, 23. Januar
bis Montag, 27. Januar
1997

ROYAL AGENCY SA FRIBOURG 95

AGRAMA 97



Faszination Landtechnik

OFFEN VON 9.00 BIS 17.00 UHR.

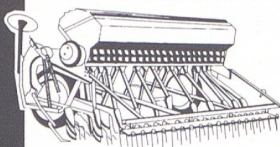
ORGANISATOR: SLV SCHWEIZERISCHER LANDMASCHINENVERBAND, BERN

INTERNET: <http://www.agri.ch/agrama>



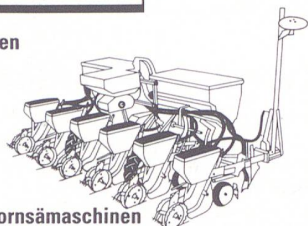
Saattechnik

Getreidesämaschinen



NEU bei:

Einzelkornsämaschinen



OTT
LANDMASCHINEN AG
MACHINES AGRICOLES SA

Industriestrasse 49
3052 Zollikofen
Telefon 031 911 40 40
Telefax 031 911 49 07

ROHRER-MARTI

Rietstrasse 1
8108 Dällikon
Telefon 01 844 46 00
Telefax 01 844 53 60



FISCHER AG
Maschinenfabrik

1809 Fénil s/Vevey, Tel. 021/921 32 43
Filialen: 3400 Burgdorf, Tel. 034/422 12 11
8552 Felben-Wellhausen/TG
Tel. 052/765 18 21

AGRAMA
Halle 1 Stand-Nr. 1.11

ADRA 4987

EDV-Kurse

Verlangen Sie die genauen Kursunterlagen.

Einführung in die EDV

(Typ IEE, 3 Kurstage)

Kurs	Kursdaten
IEE 03	3./4./10. Febr. 1997
IEE 04	24./25./28. Febr. 1997

Zu diesem Kurstyp sind keine Vorkenntnisse erforderlich.

Works für Windows 3.0

(Typ IWO, 2 Kurstage)

Kurs	Kursdaten
IWO 11	11./12. Febr. 1997
IWO 12	3./4. März 1997

PC-Grundkenntnisse erforderlich.

Einführung in Windows 3.1

(Typ IW3, 2 Kurstage)

Kurs	Kursdaten
IW3 06	6./7. Febr. 1997

Zu diesem Kurstyp sind PC-Grundkenntnisse erforderlich.

Büroadministration/Lohnunternehmen BS 500

(Typ ILU, 1 Tag)

Kurs	Kursdaten
ILU 14	29. Jan. 1997
ILU 16	19. Febr. 1997

Tabellenkalkulation Excel 5.0

(Typ ITE, 2 Kurstage)

Kurs	Kursdaten
ITE 18	27./28. Jan. 1997

PC-Grundkenntnisse erforderlich.

Word für Windows 6.0

(Typ IWW, 2 Tage)

Kurs	Kursdaten
IWW 10	17./18. Febr. 1997

PC-Grundkenntnisse erforderlich.

PC-Programm für die Direktvermarktung

(Typ IDV, 1 Tag)

Kurs	Kursdatum
IDV 25	17. Jan. 1997

PC-Grundkenntnisse erforderlich.

Work-Shop – IP-Aufzeichnung mit PC

(Typ IIP, 1 Kurstag)

Die Datei «IP-96» wird den Kursteilnehmern auf einer Diskette gratis abgegeben. Bringen Sie Ihre Betriebsdaten mit und arbeiten Sie damit am Kurs.

Kurs	Kursdaten
IIP 21	Sa. 18. Jan. 1997
IIP 22	21. Febr. 1997

Work- oder Excel-Kenntnisse erforderlich.

Maschinenkostenberechnung MAKO 2

(Typ IMK, 1 Tag)

Das PC-Programm MAKO 2 ist im Kurspreis inbegriffen

Kurs	Kursdaten
IMK 24	16. Jan. 1997

PC-Grundkenntnisse erforderlich.

Software-Katalog 96/97

Preis Fr. 20.–

SVLT, 5223 Riniken
Tel.: 056 441 20 22
Fax: 056 441 67 31

----- Anmeldetalon -----

Information und Anmeldung

SVLT-Zentralsekretariat
Ausserdorfstrasse 31
5223 Riniken
Tel.: 056 441 20 22

☐ Mittagsverpflegung im Restaurant

☐ Einzelzimmer (Fr. 25.– bis Fr. 30.– inkl. Frühstück)

☐ Doppelzimmer (Fr. 18.– bis Fr. 30.– inkl. Frühstück)

Datum und Unterschrift:

Typ und Kurs:

Kursdatum (Beginn):

Name:

Adresse:

PLZ/Wohnort:

Tel.:

Name des Partners/der Partnerin bei Doppelbelegung eines EDV-Arbeitsplatzes:

Kurskosten:

1 Kurstag
Fr. 250.– (Fr. 400.–)*

2 Kurstage
Fr. 490.– (Fr. 800.–)*

3 Kurstage
Fr. 720.– (Fr. 1100.–)*

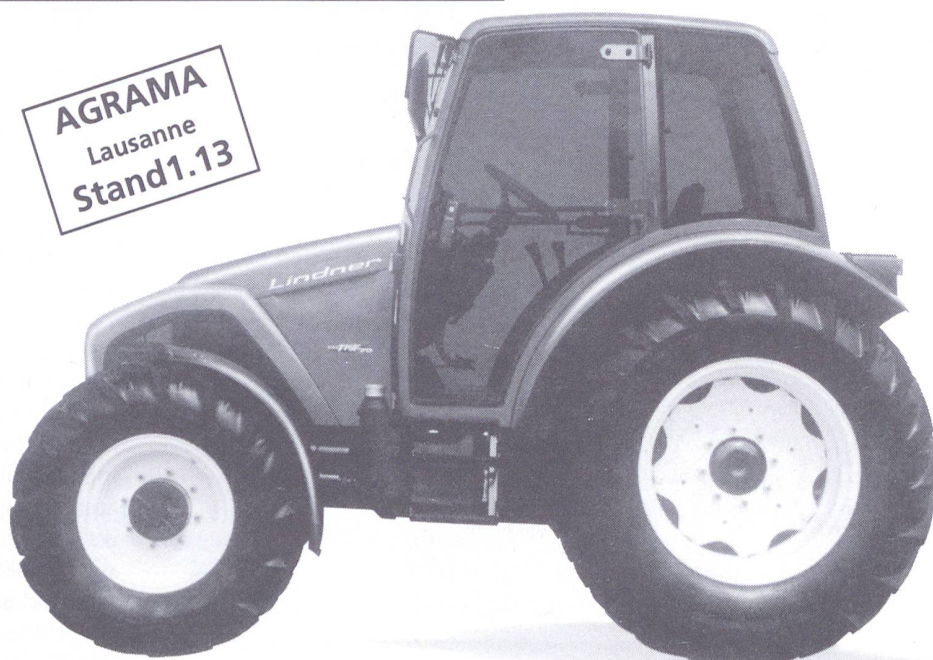
MAKO 2
Fr. 300.– (inkl. Programm)

* Spezialpreis, wenn 2 Personen einen PC gemeinsam benutzen. (Pro Kurs werden nur 3 PC doppelt belegt)

Lindner

GEOTRAC

AGRAMA
Lausanne
Stand 1.13



LINDNER GEOTRAC 50 / 60 / 70 / 80 setzen neue Maßstäbe in

_Leistung _Komfort _Wirtschaftlichkeit
_Sicherheit _Design _Umweltfreundlichkeit

A NEW GENERATION



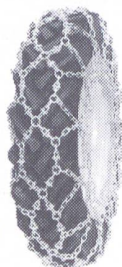
sebastian müller ag
Rickenbach LU

6221 Rickenbach LU
Tel 041 932 03 21
Fax 041 932 03 29

Schneeketten Verkauf und Service



- aller Marken
- Neue und Occasionen
- auch aus Armeebeständen
- für alle Fahrzeuge
- Eintauch und Reparaturen
- Änderungen / Spezialausführungen
- Lieferbar ab Lager
- Versand in der ganzen Schweiz



Stocker-Schneeketten

A. Willmann-Stocker, Wili
6222 Gunzwil, Tel. 041-930 11 20

Akku-Baum- und Rebscheren Felcotronic/Pellenc

Pneumatische Baum- und
Rebscheren mit Kompressor
Lieferung und Service
ganze Schweiz



Alois Kaufmann

Fabr.landw. Maschinen & Geräte
9308 Lömmenschwil SG, Tel.071/381717