

Zeitschrift: Landtechnik Schweiz
Herausgeber: Landtechnik Schweiz
Band: 58 (1996)
Heft: 12

Rubrik: Produkterundschau

Nutzungsbedingungen

Die ETH-Bibliothek ist die Anbieterin der digitalisierten Zeitschriften auf E-Periodica. Sie besitzt keine Urheberrechte an den Zeitschriften und ist nicht verantwortlich für deren Inhalte. Die Rechte liegen in der Regel bei den Herausgebern beziehungsweise den externen Rechteinhabern. Das Veröffentlichen von Bildern in Print- und Online-Publikationen sowie auf Social Media-Kanälen oder Webseiten ist nur mit vorheriger Genehmigung der Rechteinhaber erlaubt. [Mehr erfahren](#)

Conditions d'utilisation

L'ETH Library est le fournisseur des revues numérisées. Elle ne détient aucun droit d'auteur sur les revues et n'est pas responsable de leur contenu. En règle générale, les droits sont détenus par les éditeurs ou les détenteurs de droits externes. La reproduction d'images dans des publications imprimées ou en ligne ainsi que sur des canaux de médias sociaux ou des sites web n'est autorisée qu'avec l'accord préalable des détenteurs des droits. [En savoir plus](#)

Terms of use

The ETH Library is the provider of the digitised journals. It does not own any copyrights to the journals and is not responsible for their content. The rights usually lie with the publishers or the external rights holders. Publishing images in print and online publications, as well as on social media channels or websites, is only permitted with the prior consent of the rights holders. [Find out more](#)

Download PDF: 04.02.2026

ETH-Bibliothek Zürich, E-Periodica, <https://www.e-periodica.ch>

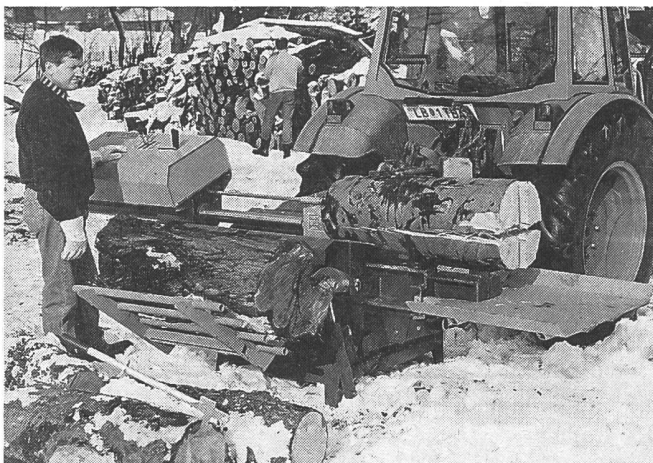
Fella: Neu maximale Schnittbreite



Mit bemerkenswerten Neuheiten und zahlreichen Programm-ergänzungen starten die Fella-Werke in die neue Saison. Nachdem seit Jahren mit Erfolg die bewährten Fella-Fronttrommel-Mähwerke KM 230 und KM 270 mit Schnittbreiten von

2,30 m und 2,55 m angeboten werden, welche mit einem Tastschwingenzugbock FZ oder Pendelbock FP erhältlich sind, bietet Fella nunmehr das KM 300 FZ oder FP mit einer Schnittbreite von 3,05 m an. **Fella-Schweiz, Plasselb**

«Kreuzschonendes» Holzspalten mit den Horizontalspaltern von Posch



Leichter und bequemer Holz spalten – das ist die Devise mit den neuen Horizontalspaltern von Posch.

Schnelles, leichtes und vor allem «kreuzschonendes» Arbeiten ist Ihnen garantiert mit den Horizontalspaltern HydroCombi oder HydroUniversal von Posch: Beide verfügen nämlich über eine hydraulische Hebevorrichtung, die den Stamm ohne Kraftaufwand auf den ergo-

nomischen Arbeitstisch hebt. Beim HydroCombi bleibt das Holz nach dem Spalten auf dem Tisch liegen und kann so entweder weggenommen oder neu positioniert werden. Der HydroUniversal hingegen drückt das Holz mit einem Stempel durch das hydraulisch höhenverstell-

bare Spaltkreuz auf den Auswurfstisch. Der Kunde hat also die Wahl zwischen den zwei Systemen. Spaltkräfte von bis zu 22 Tonnen, die zwei Vorlaufgeschwindigkeiten und der einstellbare Spalthub ermöglichen ein sehr rationelles Arbeiten. Wie bei allen Posch-Geräten

gibt es auch bei den Horizontalspaltern vielfältige Antriebsmöglichkeiten (Zapfwelle, E-Motor, Benzinmotor) und einziehbarer Zylinder für eine platzsparende Lagerung.

Althaus + Co. AG, Pflüge/ Landmaschinen, Ersigen BE

Ammeter-Mistkran

Ulrich Ammeter ist ein bekannter und erfolgreicher Landmaschinenimporteur in Wimmis im Berner Oberland. Im Kandertal als Bauernsohn aufgewachsen, kennt er wie kein zweiter die harten und speziellen Anforderungen der Berglandmaschinen.

Nach den Plänen Ulrich Ammeters wurde vor einigen Jahren der Ammeter-Hydrauliklader und Kleinbagger entwickelt und in Frankreich hergestellt. Der neue Mistlader ist speziell gebaut für Zweischachsmäher, Kleintraktoren und Transporteraufbauten und mit Eurosteuerung ausgerüstet.

Für das Mistladen kann der Arm von 3,70 auf 4,00 m mit einer aufsteckbaren Verlängerung erweitert werden (jederzeit nachrüstbar). Dank dem Schwenkbereich von 360° ist es möglich, den Arm nach vorne zu drehen.

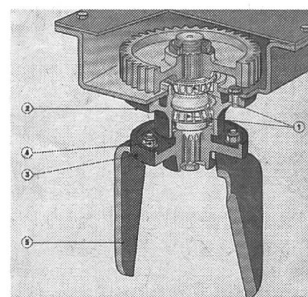


Daraus resultiert eine optimale Gewichtsverteilung für den Transport. Arbeitstiefe mit Mistzange 2,30 m, mit Grablöffel 1,80 m. Hubkraft auf 3,70 m beträgt 350 kg, Gewicht ca. 470 kg.

Import für die ganze Schweiz: **Ulrich Ammeter, Wimmis BE**

Neu! Kegelrollenlagerung bei FALC-Kreiseleggen

FALC bringt die neue SMART-Kreiselegge mit Kegelrollenlagerung (1) auf den Markt. Wie alle FALC-Kreiseleggen ist die SMART mit runden Rotoren (2, 3) ausgestattet, welche jegliches Verkleben von Steinen verhindern. Die neue geschützte Zinkenbefestigung (4, 5) verhindert einen Verschleiss der Messerschrauben. Am integrierten Frontbalken können bis zu 5 Lockerungszinken angebracht werden. Serienmässig wird jede SMART mit einem höhenverstellbaren Schollenbrecher ausgerüstet. Die Kegelrollenlagerung garantiert beim Einsatz mit Aufbausämaschinen oder mit dem sehr kompakten FALC-Huckepack-



System eine langjährige Einsatzsicherheit. Wie alle übrigen FALC-Kreiseleggen kann die SMART mit Zahnpackerwalze, Stabwalze sowie Spiropackerwalze ausgerüstet werden.

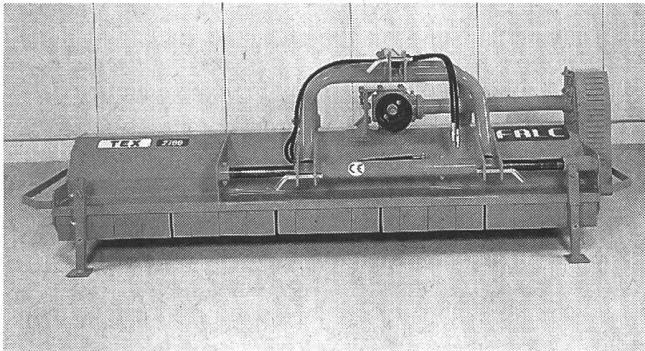
OTT Landmaschinen AG, Zollikofen BE

TEX – neu mit hydraulischem Seitenschub

Der Mulcher- und Häckslerspezialist FALC steckt seit Jahren einen grossen Teil seiner Entwicklungsarbeit in die Grünlandpflege. Der Weidemulcher TEX wurde speziell für die Brachlandpflege, das Weidemulchen und für das Häckseln von Ernterückständen ent-

wickelt. Der 2,3 m und 2,7 m breite TEX ist ab sofort mit hydraulischem Seitenschub lieferbar. Dadurch wird das Umfahren von Hindernissen stark erleichtert. Der neue Anbaubock erlaubt den Heck- sowie den Frontanbau. Eine ideale Lösung für den überbetrieblichen Einsatz. Spezielle Hämmer sorgen für saubere Weideflächen und kurze Ernterückstände.

Ott Landmaschinen AG, Zollikofen



TEX mit hydraulischem Seitenschub.

Neukonstruktion des Mähantriebs

Als Neuheit für die Saison 1997 präsentiert die Firma Niemeyer nebst vielen andern Neuheiten ein Trommelmähwerk mit integriertem Knickzetter. Eine verblüffende Neukonstruktion des Mähantriebes erlaubt, die Drehrichtung der Mähtrömmeln zu wechseln, d.h. entweder gleichdrehend (Pat. Niemeyer) oder gegenläufig. So ist es möglich, den Schwad kompakt oder breit, je nach Wunsch, abzulegen.

Die Schnitthöhenverstellung ist von oben für jede Trommel einzeln oder auch zentral möglich. Mit dieser neuen Bauart kann z.B. beim 3-m-Mähwerk ca.

20% des Gewichtes eingespart werden.

Der Knickzetter ist mit Kunststoffzinken und einem neuartigen Gegenkamm ausgerüstet und kann in ca. einer Minute ein- oder ausgebaut werden. Die neuen Mähwerke werden für 1997 in einer Mähbreite von 3,05 m mit Frontzugbock und Knickzetter sowie für das in diesem Jahr neu auf den Markt gekommene Trägerwechselsystem für Scheiben- oder Trommelmäher angeboten.

Generalimporteur:
Saxer AG, Landmaschinen, Hegnau-Volketswil



Kuhn-Neuheit – Siloentnahme- und Verteilgerät mit Schneidschild

Mit dem Silocut bietet Kuhn neu ein Futterentnahme- und Verteilgerät mit Schneidschild an. Das Gerät wurde speziell für den Klein- und Mittelbetrieb gebaut. Trotz der kompakten Bauweise hat der Silocut ein Fassungsvermögen von 2 m³. Die Bedienung erfolgt vom Fahrersitz aus über einen Multifunktionshebel. Das durch 2 Tragschwingen geführte Schneidschild ermöglicht einen besonders hohen Füllungsgrad, ohne dabei die Sicht nach hinten zu beeinträchtigen. Das Schneidschild hinterlässt eine hervorragende Schnittflächenstruktur, welche eine Nachgärung an der Anbruchstelle weitgehend verhindert. Die Futtervorlage erfolgt über eine seitlich angebrachte Dosierwalze (Austragung beidseitig möglich). Haupt- und Seitenmesser werden hydraulisch angetrieben und automatisch nachgeschmiedet. Der Silocut von Kuhn erleichtert Ihnen das



Kuhn-Silocut – das neue Siloentnahme- und Verteilgerät mit Schneidschild.

tägliche Füttern massiv und macht erst noch Spass beim Arbeiten.

**Rohrer-Marti AG, Dällikon
Ott Landmaschinen AG, Zollikofen**

Elektro-Weidezäune sicher und einfach prüfen

Die Hütensicherheit von Elektrozäunen mit Batterie- und Netzbetrieb hängt von vielen Faktoren ab: Funktionstüchtiges Gerät, einwandfreie Zauanlage mit guten Isolatoren, kontaktsichere Verbindungen im Zaun, gute Erdung. Fehlt nur eine dieser Voraussetzungen, ist die Funktionstüchtigkeit nicht gewährleistet.

Die Kontrolle der Zäune mit herkömmlichen Geräten ist mühsam und zeitraubend. Das Prüfgerät muss an jedem Kontrollpunkt geerdet, der Zaun mit dem Prüfkontakt berührt werden. Diese Vorgehensweise ist beim Zaunprüfer EPT 9010 E von ACO (Schweizer Fabrikat, Schweizer Patent) nicht mehr notwendig: Zaun mit dem Tester in einer Distanz von 1 bis 3 Metern abschreiten oder abfahren, bei intakter Zauanlage wird jeder Schlag des Viehhüters mit Licht und Ton angezeigt. Bei Fehlern im Zaun bleibt das In-



Der Zaunprüfer ist leicht und handlich (Taschenformat), preisgünstig und praxiserprobt.

strument stumm. Einfacher und sicherer geht's nicht mehr. Hersteller und Bezugsquellen-nachweis:

**ACO – Altorfer + Co.
Oberdiessbach BE**

Rauch-Streutechnik für einen harten Winter

Für den Winterdienst auf unseren Strassen braucht es harte und zähe Männer. Rauch liefert unseren schlagkräftigen



Salzstreuer

Schneeräumequipen die robuste und bedienungsfreundliche Technik für schnelles Streuen von Split, Sand und Salz. Anbau-Schleuderstreuer SA mit Streubreiten von 0,8–6,0 m, die gezogenen Einscheibenstreuer SU für Zugfahrzeuge ohne Zapfwellenantrieb und die Kastenstreuer SPS und BOS mit Arbeitsbreiten von 0,8–1,2 m haben sich in härtesten Winter-einsätzen seit Jahren bewährt.

Ott Landmaschinen AG
Zollikofen

Grassilage: Gesamtlösung mit Pressen, Wickeln und Abwickeln

Das LV-Maschinencenter Wittenbach präsentiert eine Gesamtlösung mit Pressen, Wickeln und Abwickeln und verkauft die dazu notwendigen Geräte als Gesamtlösung für die rationelle, kostengünstige Milchviehfütterung. Hinzu kommt das ganze Programm mit Geräten und Transporteinrichtungen für das Ballenhandling. Die Firma verweist auf den Vorteil des Full-Liners für die gesamte Ausrüstung, so dass für die ganze Kette jene Problemlösungen gefunden werden können, die auf den konkreten Fall am besten zugeschnitten sind und die Verantwortlichkeit ein für alle mal geklärt sei. Ein Preisvergleich zeigt, dass die

reinen Investitionskosten bei der Rundballensilage nur ungefähr halb so hoch sind wie bei der Hochsilovariante. Die Firma bringt im nächsten Jahr ein Dosiergerät für die Beschickung der Ballenpresse und ein Gerät für die Hinzufügung eines Siliermittels auf den Markt. In den Siloverbotszonen ergeben sich im Zusammenhang mit der Rohfütterkonservierung in Rundballen mit Hilfe einer «modularen» Rundballen-Belüftungsanlage zusätzliche Möglichkeiten, einen relativ hohen Feuchtigkeitsgrad (40–50%) zu kompensieren.

LV-Maschinencenter,
Wittenbach SG

Maschinenfabrik Malters

FANKHAUSER

- Krananlagen
- Jaucheanlagen
- Obstpressen
- Holzspalter

FAMA/KIWA Greifer-Krananlagen



- ▶ Vollhydraulisch
- ▶ Leistungsstark
- ▶ Euro-Steuerung ohne Fusspedal
- ▶ Kleinste Gebäudebelastung
- ▶ gemäss FAT-Test
- ▶ Preisgünstig

Weiter im Programm Hallenlaufkräne

Ihr Landmaschinenhändler oder wir beraten Sie gerne unverbindlich und kompetent

Maschinenfabrik, 6102 Malters
041/497 11 58 041/497 33 52

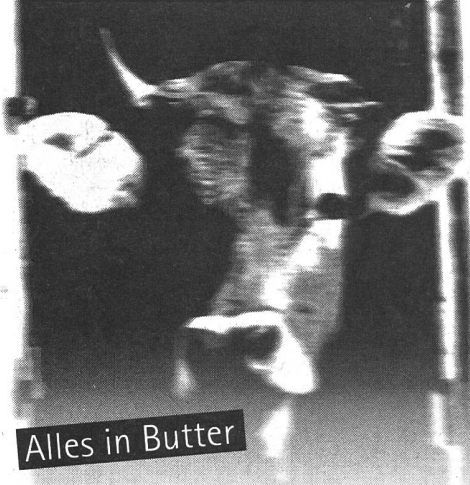


BS 500 die Bürosystem-Lösung für die Schweizer AGRO-Betriebe

zu beziehen bei Ihrer **Landw. Buchstelle**
(z.B. Weinfelden, Salez, Seeland, Brugg....) oder bei

KAKTUS informatik ag
6221 rickenbach/lu
tel 041/930 00 50
fax 041/930 00 57





Alles in Butter

Auch Ihre Zahlen?

Wer im härteren Wettbewerb bestehen will, muss gut rechnen! Profitieren Sie deshalb von unserer Erfahrung und unserem Fachwissen:

- landwirtschaftliche Buchhaltungen
- bewährte PC-Buchhaltungsprogramme (auch für Windows)
- Steuererklärungen
- Finanzberatung
- Hofübergaben, Betriebsgemeinschaften, Schätzungen

Rufen Sie uns an!

NEBIKER

Nebiker Buchhaltung und Beratung AG
4450 Sissach Telefon 061/971 15 11