

Zeitschrift: Landtechnik Schweiz
Herausgeber: Landtechnik Schweiz
Band: 58 (1996)
Heft: 10

Rubrik: Produkterundschau

Nutzungsbedingungen

Die ETH-Bibliothek ist die Anbieterin der digitalisierten Zeitschriften auf E-Periodica. Sie besitzt keine Urheberrechte an den Zeitschriften und ist nicht verantwortlich für deren Inhalte. Die Rechte liegen in der Regel bei den Herausgebern beziehungsweise den externen Rechteinhabern. Das Veröffentlichen von Bildern in Print- und Online-Publikationen sowie auf Social Media-Kanälen oder Webseiten ist nur mit vorheriger Genehmigung der Rechteinhaber erlaubt. [Mehr erfahren](#)

Conditions d'utilisation

L'ETH Library est le fournisseur des revues numérisées. Elle ne détient aucun droit d'auteur sur les revues et n'est pas responsable de leur contenu. En règle générale, les droits sont détenus par les éditeurs ou les détenteurs de droits externes. La reproduction d'images dans des publications imprimées ou en ligne ainsi que sur des canaux de médias sociaux ou des sites web n'est autorisée qu'avec l'accord préalable des détenteurs des droits. [En savoir plus](#)

Terms of use

The ETH Library is the provider of the digitised journals. It does not own any copyrights to the journals and is not responsible for their content. The rights usually lie with the publishers or the external rights holders. Publishing images in print and online publications, as well as on social media channels or websites, is only permitted with the prior consent of the rights holders. [Find out more](#)

Download PDF: 04.02.2026

ETH-Bibliothek Zürich, E-Periodica, <https://www.e-periodica.ch>

Köb-Ökotronic: Die neue Verbrennungssteuerung für Stückholz

In den letzten Jahren wurde die Feuerungstechnik der Stückholzkessel entschieden verbessert. Nun folgt der nächste Innovationsschub mit emissionsoptimierten Regelungen. Die neueste Steuerung von Köb, die «Ökotronic», steuert und optimiert laufend den Verbrennungsablauf. Mit Schrittmotoren werden die Primärluft und die Sekundärluft permanent nachreguliert. Als Regelparameter dienen der O₂-Wert (Lambda-Sonde), die Abgas-, die Kessel- und die Speichertemperatur. Die «Ökotronic» regelt nicht nur den Kessel mit der Speicherladung, sondern zusätzlich den Restwärmeentzug, den Warmwasseraufbereiter und drei Heizgruppen. Alle



Informationen sind an einer vierzeiligen Klartextanzeige ablesbar.

OLMA, Halle 12, Stand Nr. 15

S+L+H: Ferngesteuerte Traktoren

Die elektronische Motordrehzahlregelung und die elektrohydraulische Schaltung des «Power-Shift»-Getriebes erlauben es, bei den Traktorenmodellen Same-Dorado, Lamborghini-Sprint und Hurlimann-XA eine Fernbedienung als sehr sinnvolles Zubehör anzubieten. Über die Fernbedienung kann die Motordrehzahl verändert und gespeichert werden. Unabhängig davon lassen sich die Lastschaltstufen und die Zapfwelle ferngesteuert schalten. In

Notfällen kann der ferngesteuerte Traktor über eine Not Taste sofort gestoppt werden. Arbeitsqualität, Effizienz, Sicherheit und Komfort werden mit dieser Fernsteuerung wesentlich gesteigert bei allen Einsätzen, wo nicht zwingend der Fahrer ständig hinter dem Lenkrad sitzen muss, wie zum Beispiel Holzhäcksler, Seilwinde, Kartoffelvollernter, Strohmühle usw.

S+L+H, Schwarzenbach SG



Die SLH-Fernbedienung ist in einem schlagfesten Kästchen untergebracht. Gut sichtbar sind die Bedienungstasten für Motordrehzahl, Getriebe und Zapfwelle sowie der Notstopp.

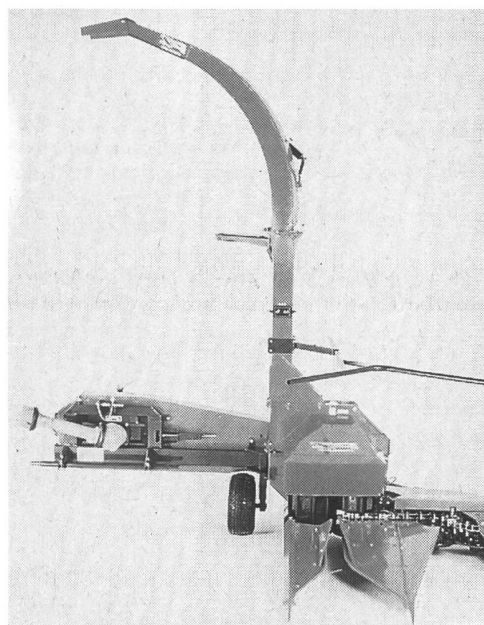
Maishäcksler MH 90S Twin von PZ

Bei der Maisernte sind neue Zeiten angebrochen. Dank intelligentem Baukastensystem ist es jetzt möglich, mit einem Einreihenhäcksler zwei Reihen gleichzeitig zu häckseln. Aufgrund seines niedrigen Gewichts und seiner bescheidenen Leistungsaufnahme ab 55 PS kann mit dem MH 90S Twin schon mit leichten Traktoren der maximale Durchsatz von 49 Tonnen pro Stunde erreicht werden. Die offensichtlichen Vorteile sind nicht nur eine effiziente Arbeitsweise, sondern auch eine deutlich geringere Spurenbildung.

Der MH 90S (einreihig) sowie

der MH 90S Twin (zweireihig) sind, wie alle Maschinen von PZ, mit der Duracoat-Lackierung auf Langlebigkeit ausgelegt. Auf Wunsch lassen sie sich mit der elektrischen Fernbedienung bequem vom Traktorsitz aus bedienen. Ein breiteres Stützrad garantiert für eine gleichbleibende Stoppellänge und entlastet zudem die Dreipunkthydraulik – die integrierte Anhängervorrichtung sowie der wünschbare Durchtrieb, mechanisch oder hydraulisch, sind ein weiterer Beweis für das durchdachte und ausgereifte Konzept.

Agrotec AG, Siglistorf AG



Maishäcksler
MH 90S Twin.

Der automatische Exakt-

ALKA-Siloverteiler

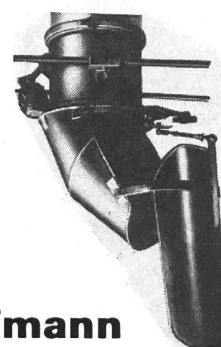
der robuste, bewährte Futterverteiler

- Sicherer Antrieb durch Drehstrom-Getriebemotor (0,25 PS)
- Gleichmässige Verteilung
- Lange Lebensdauer
- Feuerverzinkt
- Für alle Hochsilos geeignet



Alois Kaufmann

Fabr.landw. Maschinen & Geräte
9308 Lömmenschwil SG, Tel.071/2981717



Teleskoplader

Die fortschreitende Mechanisierung verlangt immer noch effizienteren Hilfsmitteln zur Erledigung der alltäglichen Arbeiten. Die Teleskoplader der Firma MATBRO bewähren sich als hervorragende Allrounder für den Einsatz im Felde und auf dem Hof.

Im Angebot stehen sowohl Modelle mit 4-Rad-Lenkung als auch mit Knicklenkung. Vom Fahrersitz aus, per elektrischem Vorwahlschalter, kann bei der 4-Rad-Lenkung die gewünschte Lenkart vorprogrammiert werden, das sind: Zweirad-, Vierrad- oder Hundeganglenkung. Ein vollsynchronisiertes 4-Gang-Getriebe und ein Drehmomentwandler erlauben zügi-



ges Fahren und trotzdem feindosiertes Manövrieren.

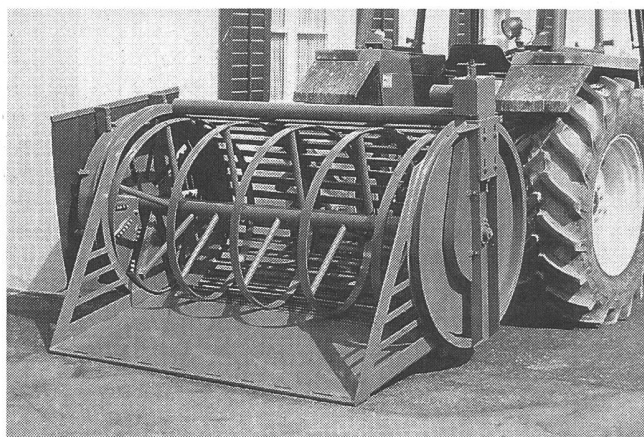
Verschiedene Anbaugeräte, die mittels hydraulisch betätigter Schnellwechseleinrichtung von der Kabine aus aufgenommen oder abgesetzt werden können, meistern jede Materialbeförderung. Die grosszügig gestaltete Kabine mit weit nach unten gezogener Verglasung ermöglicht dem Fahrer eine ungehinderte Sicht. Mit einer Höchstgeschwindigkeit von 30 km/h und ausgerüstet mit Anhängerbremse kann der MATBRO als wendige und sichere Zugmaschine eingesetzt werden. Das Produktionswerk steht in England, und pro Jahr werden mehr als 2500 Maschinen fabri-

**Importeur: Grunderco AG,
Aesch LU, Satigny GE**

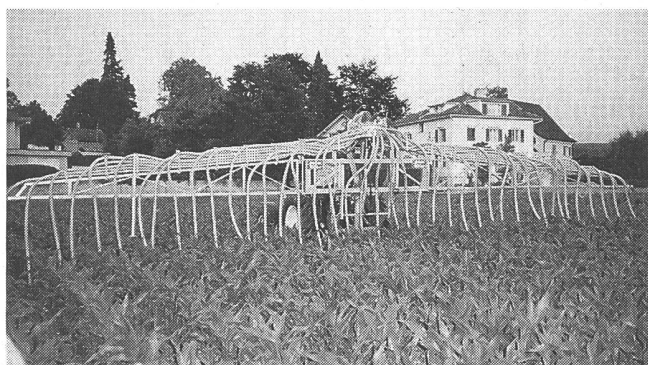
Rübenreinigungs- und Schnitzmaschine

Die vom Landmaschinenkonstrukteur **Josef Henseler, Aettenschwil AG**, hergestellte Rüben- und Schnitzmaschine verarbeitet in zehn Minuten rund 500 Kilo Rüben. Sie kann an der Heck- oder Fronthydraulik und auch am Frontlader angebaut werden und wird über einen Hydromotor angetrieben. Durch die Drehbewegung der

Spirale löst sich in einer Reinigungsphase das Erdmaterial von den durchgeschüttelten Rüben und fällt durch die Gitterstäbe des Korbes. Für die Schnitzphase wird die Drehrichtung der Spirale geändert, so dass sich die Rüben Richtung seitliches Schnitzelorgan bewegen. Die Schnitzel können direkt auf den Futtertisch ausgeworfen oder aber via Mischwagen unter die Futterration gemischt werden.



Schleppschlauchverteiler Schweizer



Die Maschinenfabrik Schweizer in Schwarzenbach SG und Walterswil BE bietet neu Schleppschlauchverteiler an, welche

nicht nur für Grossbetriebe rentabel sind. Dank dem modularen Aufbau können verschiedene Varianten geliefert werden.

Es besteht die Möglichkeit zum Anbau an die 3-Punkt-Hydraulik des Traktors oder zur Nachrüstung von Güllefässern. Varianten mit Hangaussgleich sind ebenfalls lieferbar. Für die Fahrt auf Strassen können die Verteiler seitlich nach vorne geschwenkt werden. Dank den nachstellbaren Schneidflügeln

im Verteilerkopf ist die Verstopfung weitgehend ausgeschlossen. Die robuste Ausführung ermöglicht auch die überbetriebliche Nutzung oder den Einsatz durch Lohnunternehmen.

Schweizer AG, Maschinenfabrik, Schwarzenbach SG

«10 000 Pflüge und kein bisschen müde»

In den drei Jahren seit der Eröffnung der neuen Pflugfabrik von Vogel & Noot, der Produktionsstätte des Ott-Permanit-Pfluges, konnte der ursprünglich prognostizierte Ausstoss bei weitem überschritten werden.

Kürzlich verliess der 10 000. Permanit 3S die Produktion, selbstverständlich mit einer dreijährigen Werksgarantie.

**Ott Landmaschinen,
Zollikofen**