

**Zeitschrift:** Landtechnik Schweiz  
**Herausgeber:** Landtechnik Schweiz  
**Band:** 58 (1996)  
**Heft:** 10  
  
**Rubrik:** LT-Aktuell ; Messehinweis

### **Nutzungsbedingungen**

Die ETH-Bibliothek ist die Anbieterin der digitalisierten Zeitschriften auf E-Periodica. Sie besitzt keine Urheberrechte an den Zeitschriften und ist nicht verantwortlich für deren Inhalte. Die Rechte liegen in der Regel bei den Herausgebern beziehungsweise den externen Rechteinhabern. Das Veröffentlichen von Bildern in Print- und Online-Publikationen sowie auf Social Media-Kanälen oder Webseiten ist nur mit vorheriger Genehmigung der Rechteinhaber erlaubt. [Mehr erfahren](#)

### **Conditions d'utilisation**

L'ETH Library est le fournisseur des revues numérisées. Elle ne détient aucun droit d'auteur sur les revues et n'est pas responsable de leur contenu. En règle générale, les droits sont détenus par les éditeurs ou les détenteurs de droits externes. La reproduction d'images dans des publications imprimées ou en ligne ainsi que sur des canaux de médias sociaux ou des sites web n'est autorisée qu'avec l'accord préalable des détenteurs des droits. [En savoir plus](#)

### **Terms of use**

The ETH Library is the provider of the digitised journals. It does not own any copyrights to the journals and is not responsible for their content. The rights usually lie with the publishers or the external rights holders. Publishing images in print and online publications, as well as on social media channels or websites, is only permitted with the prior consent of the rights holders. [Find out more](#)

**Download PDF:** 04.02.2026

**ETH-Bibliothek Zürich, E-Periodica, <https://www.e-periodica.ch>**

## Bucher Landtechnik AG

# Präsentations- und Einkaufswoche 1996

Die traditionellen Traktoren- und Maschinenschau findet wiederum vom 22. bis 26. Oktober 1996 im Ausstellungsareal der Firma Bucher in Niederweningen statt.

Jeweils von 10 bis 17 Uhr werden sämtliche Fiat-New Holland Traktoren sowie das gesamte Bucher Landtechnik-Programm gezeigt.

Der beliebte Occasionsmarkt «Fundgrube» mit vielen neuen und gebrauchten Maschinen, Zubehör und Ersatzteile zu supergünstigen Mitnahmepreisen steht für alle Raschentschlossenen bereit.

**Täglich um 10.30 Uhr und um 14 Uhr werden die neuesten Traktoren und Landmaschinen im Feldeinsatz präsentiert.**

Die auf der letzten AGRAMA zum ersten Mal ausgestellten neuen Fiat-New Holland Traktoren der Baureihen L und M von 65 bis 160 PS, laufen unterdessen bereits in grösseren Stückzahlen bei zufriedenen Kunden. Hier können

sie, mit Acker- oder Futtererntemaschinen kombiniert, im Einsatz gefahren werden.

Besonders erwähnenswert:

Der brandneue Bucher-Motormäher «Elite» mit hydrostatischem Fahrantrieb für die Landwirtschaft.

Ein völlig neuer Leichtkreiselchwader «SwatMaster» von Deutz-Fahr wird am Bucher-Ferrari Wendetrac vorgeführt und Interesse für die Hangmechanisierung wecken.

Gleichzeitig Mähen und Laden oder Silageballenherstellung durch Pressen mit integriertem Schneidwerk, zeigen Möglichkeiten weiterer Kostensenkung in der Futterernte.

Für Ihre Stärkung zwischendurch lädt das «Bucher-Beizli» herzlich ein. Modernste Landtechnik mit vielen Neuheiten zeigen Ihnen eindrücklich die neuesten Entwicklungen für 1997.

# Präsentationstage bei der Agromont AG

Vom 24.–28. Oktober 1996 führt die Agromont AG, Reform-Generalvertretung in der Schweiz, in Hünenberg ZG, die Präsentationstage durch.

Auf dem Areal der Firma wird das gesamte Reform-Landmaschinen-Programm sowie ein Querschnitt durch die Kommunalfahrzeug-Palette präsentiert. Erstmals vorgestellt werden unter anderem auch die neuen Zweiaxsmäher Reform-Metrac 2004/3004.

# Rapid-Herbstmesse

Vom Donnerstag, 24. bis Montag, 28. Oktober 1996 auf dem Rapid-Areal in Dietikon.

Vertreten sind die Marken Rapid, Steyr, Pöttinger, Strautmann, Rapid-MTD, Rapid-Iseki und andere mehr.

## GVS und Fendt präsentieren:

# Praxistage 96

Vom 24. bis 26. Oktober 1996 finden auf dem Gutsbetrieb der Strafanstalt Bellechasse FR die Praxistage 96 statt.

Über 20 Fendt-Traktoren von 50 bis 260 PS werden mit Pflügen, Grubbern, Kreiseleggen und Sämaschinen von Rabe im praktischen Einsatz zu sehen sein. Jeweils ab 10 Uhr beginnen die Präsentationen mit der Ernte von Silomais und Zuckerrüben, der Bodenbearbeitung und der Saat. Jeden Tag werden über 10 Hektaren Ackerland bearbeitet und bestellt.

Im Kommunalbereich werden Fendt-Systemfahrzeuge im Einsatz beim Wegebau und der Strassenrand-Pflege gezeigt.

Begleitet wird der Anlass von einer Ausstellung mit dem gesamten Verkaufsprogramm von Maschinen für Feld, Wald und Hof so die beliebten Schäffer-, Hof- und Teleskopklader, Schlang- & Reichart-Forstseilwinden, Vortex-Mulchgeräte und das Programm für den Obst, Wein- und Gemüsebau von Agromec. Zulieferfirmen aus dem Bereifungs- und Dienstleistungssektor ergänzen diese Ausstellung.

Für das leibliche Wohl sorgt eine grosse Festwirtschaft.

Damit Sie mühelos den Weg nach Bellechasse finden, werden ab der ganzen Schweiz Busreisen an die Praxistage organisiert. Der regionale Fendt-Händler gibt Ihnen gerne Auskunft und nimmt Ihre Anmeldung entgegen.



**BS 500** die Bürosystem-Lösung für die Schweizer AGRO-Betriebe

zu beziehen bei Ihrer landw. **Beratungsstelle** (zB. Weinfelden, Salez, Seeland, Brugg....) oder bei

**KAKTUS informatik ag**  
6221 rickenbach/lu  
tel 041/930 00 50  
fax 041/930 00 57



OLMA 1996

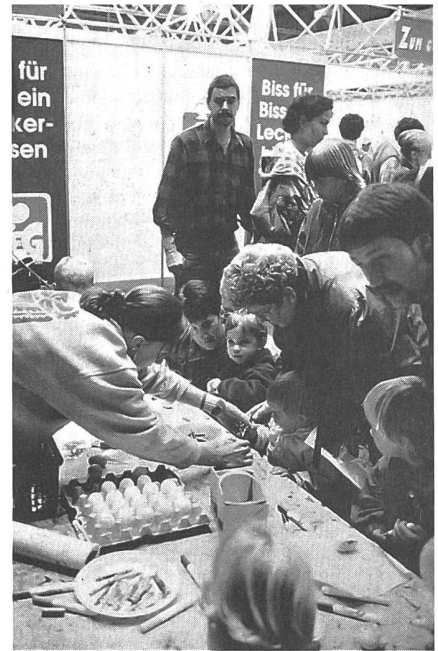
## Der Kanton Wallis ist Ehrengast

be. Die 54. OLMA, Schweizer Messe für Land- und Milchwirtschaft St. Gallen, steht im Zeichen von Zukunftsentwicklung und mehr Markt. Den Besuchern präsentieren sich vom 10. bis 20. Oktober 613 Aussteller, 21 Sonderschauen, Informationsstände und Produktschauen.

Auch in diesem Jahr soll die OLMA wieder ein Ort der Begegnung sein. Den

Unternehmen bietet sich die Möglichkeit, ihre Produkte und Dienstleistungen der Öffentlichkeit vorzustellen. Die Landwirte können sich an diversen Ständen über den aktuellen Trend in der Landwirtschaft informieren. Interessant dürften auch die traditionellen OLMA-Agrargespräche zum diesjährigen Thema «Mehr Markt – Wer hat das Sagen?» sein. Umfassende Tier-schauen und attraktive Tiervorführungen, in diesem Jahr erstmals mit Stieren und Kühen von allen vier Haupttrinderrassen, bilden eine weitere Bereicherung des Programms. Der Kanton Wallis als Ehrengast wird mit verschiedenen Präsentationen und einem Umzug durch die Stadt St. Gallen einen besonderen Akzent setzen. Wie üblich können die Bahnfahrer von einem günstigen OLMA-Kombibillet profitieren.

LID



### FAT-Bericht Maschinenkosten 1997

## Information zur rechten Zeit

- Sie wollen ein Maschine mieten oder vermieten.
- Sie wollen den Preis für eine ganz bestimmte Leistungsklasse wissen.
- Sie wollen wissen, wie gross vernünftigerweise die Auslastung einer Maschine sein soll.
- Sie wollen wissen, wie hoch die Fixkosten sind.
- Sie wollen sich grundsätzlich über den Kauf oder die Miete einer Maschine informieren.
- Sie wollen ...

Sie wollen sich jedenfalls auf Fakten abstützen.

– Keine Frage, wo Sie sich zuerst orientieren:  
Selbstverständlich im FAT-Bericht **Maschinenkosten**, unserer Eidgenössischen Forschungsanstalt für Agrarwirtschaft und Landtechnik.

– Keine Frage, wo Sie den finden:  
In der Januar-Ausgabe der Schweizer Landtechnik natürlich.

Daran halten wir fest, auch wenn der FAT-Bericht Maschinenkosten 1997 zuhanden der Fachschulen schon jetzt verfügbar ist und auszugsweise in verschiedenen landwirtschaftlichen Fachblättern abgedruckt wird.

Wir sagen uns im Interesse unserer Mitglieder:  
Die richtige Information zur richtigen Zeit. Als denn:  
Die Schweizer Landtechnik 1/97 enthält, wie es für den Anwender am nützlichsten ist, die Maschinenkosten 1996 mit einer informativen Einführung in die zielstrebige Handhabung des Tabellenwerks.

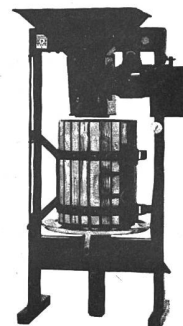


### Zu kaufen gesucht

- Bodenfräse zu Rapid Spezial
- Förderband 6 m mit Zubringer
- Brücke zu Aebi TP 20
- zu TP 45 1 Paar Türen (Blech, Stamoid) und 1 Rückwand

LV-Maschinencenter Netstal  
Tel. 055 640 28 57  
077 96 86 03

## Hydraulische Obstpresse



### Unterdruck-Korbpresse, 60 Liter

mit aufgebauter, aus-schwenkbarer Obstmühle.

Sehr leistungsfähig und preisgünstig.

Verlangen Sie unseren Prospekt.

**Dezlhofer**  
**Landmaschinen AG**

9246 Niederbüren, ☎ (071) 422 14 36

## Zum 80. Geburtstag von Dr. Paul Faessler, erster Direktor der FAT in Tänikon

Am 28. Oktober 1996 feiert alt FAT-Direktor Dr. Paul Faessler in Mammern seinen 80. Geburtstag. Der rüstige Jubilar trug als markante Persönlichkeit Wesentliches zur Förderung der agrarwirtschaftlichen und landtechnischen Forschung bei.

Paul Fässler erwarb nach Studien an der landwirtschaftlichen Universität Stuttgart-Hohenheim und an der ETH Zürich das Diplom als Ingenieur-Agronom.

1958 wählte ihn die Christoph-Merian-Stiftung in Basel zum Leiter ihrer zwölf Landwirtschaftsbetriebe mit mehr als 600 Hektaren Gesamtfläche.

Seine berufliche Hauptaufgabe fand der Jubilar in der Gründung und Leitung der eidgenössischen Forschungs-

anstalt für Agrarwirtschaft und Landtechnik (FAT) in Tänikon bei Aadorf.

Mit grosser Weitsicht hat er sich dafür eingesetzt, dass die neue Forschungsanstalt sich sinnvollerweise mit der agrarökonomischen und der landtechnischen Forschung zu befassen hat.

Der rastlos Tätige blieb auch nach seinem altersbedingten Rücktritt 1981 in recht vielen Bereichen äusserst aktiv; bis vor kurzem unterhielt er ein Büro in Frauenfeld. Gelegentlich nahm er in der Tages- und Fachpresse zur aktuellen Agrarpolitik Stellung.

Wir gratulieren dem Jubilar herzlich zu seinem Geburtstag und wünschen ihm Wohlergehen, gute Gesundheit und die nötige Musse zur Pflege seiner vielseitigen fachlichen und kulturellen Interessen.

Prof. Dr. Walter Meier,  
Direktor der Eidgenössischen Forschungsanstalt für Agrarwirtschaft und Landtechnik (FAT), Tänikon

Der Gratulation und den guten Wünschen schliesst sich der SVLT und die Schweizer Landtechnik an.

Nächste Ausgabe:

**Traktorbereifung**

**High Tech als Antwort  
auf ein vielschichtiges  
Anforderungsprofil**

Erscheinungsdatum: 12. Nov. 1996  
Insertionsschluss: 25. Oktober 1996

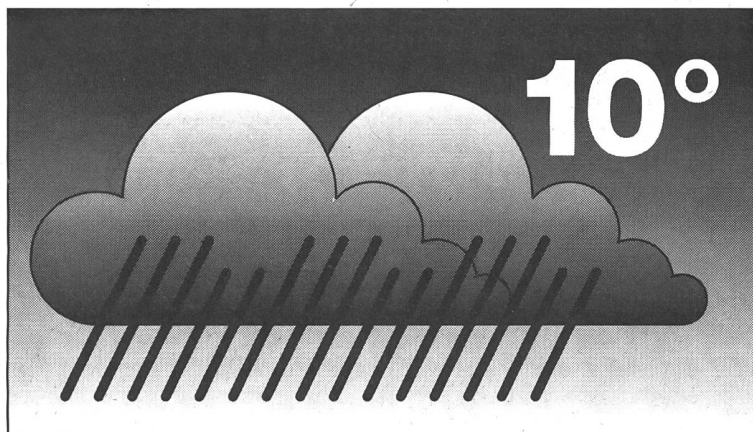
**ofa**Zeitschriften

gibt Auskunft.

Telefon 01/809 31 11

529

## Trübe Aussichten für Ihren Boden?

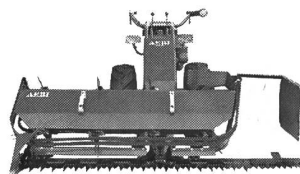
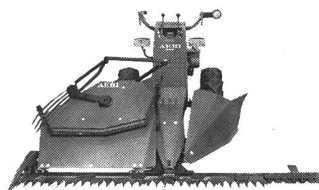


Dauerregen verkündet die Prognose. Eingrasen muss trotzdem sein.

Jetzt ist ein Maximum an Bodenschonung und zuverlässiger Mäh-Mechanik gefordert. Der erfahrene Landwirt weiss es: Es gibt keine echte Alternative, die die Summe jahrelang bewährter Eingrasmäher-Vorteile aufwiegen könnte. Unverwüstlich, wendig und sparsam ist er – der AEBI-Eingrasmäher. Ein Leichtgewicht im Vergleich zu andern Eingras-Methoden und erst noch effizienter, dank der Doppelmahd-Technik.

Nur bei AEBI gibt es die Wahl zwischen dem robusten und preiswerten Gabel-Mahdenformer und dem auch für Hanglagen geeigneten Band-Mahdenformer. So oder so natürlich mit der bestmöglichen Sicht auf die Mähfläche.

Verlangen Sie jetzt den ausführlichen Prospekt.



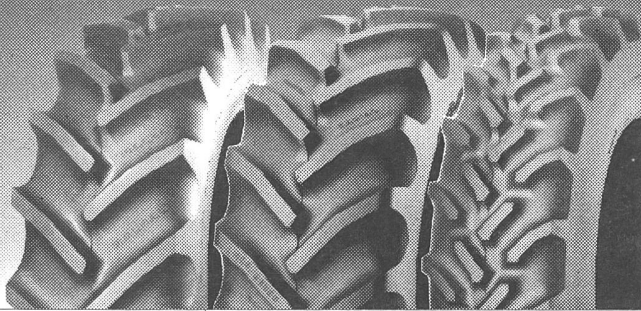
**AEBI AM41: Mustergültige Bodenschonung – bei jedem Wetter.**

AEBI & CO AG  
Maschinenfabrik  
CH-3400 Burgdorf  
Telefon 034 21 61 21  
Telefax 034 23 17 65

**AEBI**



## GOODYEAR Landwirtschaftsreifen zum Schutz von Pflanzen und Böden



**Super Traction Radial/DT 810**  
Verstärkte, robuste Profilstellen für  
kompromisslosen Einsatz bei  
schwierigen Verhältnissen.

**DT 820**  
Tiefstollenprofil für hohe Mobilität auf  
nassen Böden. Hohe Boden- und  
Pflanzenschonung.

**DT 710**  
Speziell geeignet auf nassem Gras  
und im Gelände. Vorbildliche Lebens-  
dauer und geringer Kraftstoffverbrauch.

**GOODYEAR**

## PNEU-SHOP JUNOD

8330 Pfäffikon/ZH - Schanzweg 8 - Telefon (01) 950 06 06

- Grosse Auswahl an Markenreifen in allen Dimensionen ab Lager.
- Doppelbereifungen und Gitterräder.
- Felgen und Komplettäder.
- Batterien.
- Montage von Traktor-Hinterrädern und Doppelbereifungen.
- Lieferungen oder Versand in der ganzen Schweiz.
- Laufend günstige Aktionsangebote

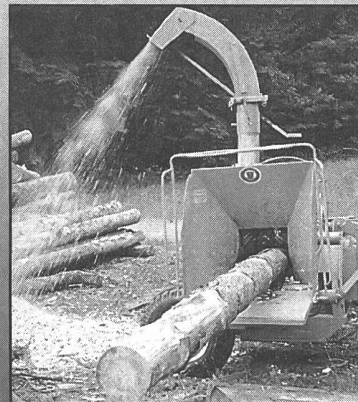
**TIP: Keine Reifen montieren ohne unsere Offerte!**

**Fachmännische Beratung, Verkauf und Service  
zu unschlagbaren Tiefstpreisen!**

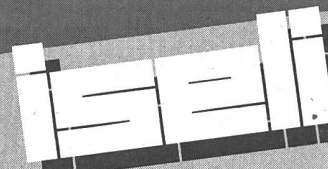
## TROMMELHACKER

- 12 Einzugsbreiten (260 mm - 1190 mm)
- Einzugshöhen von 350 mm und 430 mm
- Kurzes Einzugsband serienmässig
- 2 m langes Einzugsband für Kranbeschildung
- Drehbarer Hackerteil auf Wunsch

**IDEAL AUCH FÜR HACKSELTOUR!**



Ihr Partner für Holzhack- und Schreddermaschinen  
von Holz Ø 10 cm - 60 cm.



Isell & Co AG  
Maschinenfabrik  
6247 Schötz  
Tel. 041 984 00 60  
Fax 041 984 00 66

## Antriebs-Räder nach Wunsch



- jede Breite
- jede Höhe
- jede Spur

und Pneu  
12-54 Zoll



**müller-ruswil**

Müller Agro Räder AG  
Honig, 6017 Ruswil  
Tel. 041 - 495 11 58  
Fax 041 - 495 26 66

Mech. Werkstätte  
Doppelbereifungen  
Spurverstellfelgen  
Antriebsräder