

Zeitschrift: Landtechnik Schweiz
Herausgeber: Landtechnik Schweiz
Band: 58 (1996)
Heft: 8: Witzig : verpasst HD-Ballen eine Stretchfolie

Rubrik: Produkterundschau

Nutzungsbedingungen

Die ETH-Bibliothek ist die Anbieterin der digitalisierten Zeitschriften auf E-Periodica. Sie besitzt keine Urheberrechte an den Zeitschriften und ist nicht verantwortlich für deren Inhalte. Die Rechte liegen in der Regel bei den Herausgebern beziehungsweise den externen Rechteinhabern. Das Veröffentlichen von Bildern in Print- und Online-Publikationen sowie auf Social Media-Kanälen oder Webseiten ist nur mit vorheriger Genehmigung der Rechteinhaber erlaubt. [Mehr erfahren](#)

Conditions d'utilisation

L'ETH Library est le fournisseur des revues numérisées. Elle ne détient aucun droit d'auteur sur les revues et n'est pas responsable de leur contenu. En règle générale, les droits sont détenus par les éditeurs ou les détenteurs de droits externes. La reproduction d'images dans des publications imprimées ou en ligne ainsi que sur des canaux de médias sociaux ou des sites web n'est autorisée qu'avec l'accord préalable des détenteurs des droits. [En savoir plus](#)

Terms of use

The ETH Library is the provider of the digitised journals. It does not own any copyrights to the journals and is not responsible for their content. The rights usually lie with the publishers or the external rights holders. Publishing images in print and online publications, as well as on social media channels or websites, is only permitted with the prior consent of the rights holders. [Find out more](#)

Download PDF: 04.02.2026

ETH-Bibliothek Zürich, E-Periodica, <https://www.e-periodica.ch>

Multicar M26

Der Name Multicar steht für die Konzeption eines vielseitigen Trägerfahrzeuges mit enorm kompakten Abmessungen. Der 84 PS starke IVECO Turbo-Diesel zusammen mit dem optimal abgestuften 5-Gang-Getriebe sowie dem Kriechganggetriebe beschleunigt das nur 1,59 m breite Allradfahrzeug mühelos von 0,5 auf 80 km/h.

Das neugestaltete Fahrerhaus bietet den Komfort eines Perso-

nenwagens. Die robuste Konstruktion und das grosse Ladevermögen (bis zu 1680 kg) gewährleisten beste Voraussetzungen für den harten Alltags-einsatz auf Baustellen und im kommunalen Bereich. Mit dem in der Schweiz zulässigen Gesamtgewicht von 3,5 Tonnen genügt der PW-Ausweis, um dieses brandneue Fahrzeug zu pilotieren. Über 80 verschiedene Arbeitsgeräte und Spezial-ausrüstungen wurden bisher an den Multicar angebaut.

Aebi & Co. AG, Burgdorf



Multicar M26: Seit 1.10.95 auch in der Schweiz 80 km/h schnell erhältlich. Ein vielseitiges Trägerfahrzeug mit erstaunlich kompakten Abmessungen.

Neuer Generalimporteur von Gascoigne Melotte

Die Gascoigne Melotte Import AG ist der neue Generalimporteur des bekannten Melkmaschinen-Herstellers Gascoigne Melotte Belgien.

Die GM Import AG hat auf den 1. Mai 1996 das Exklusivverkaufsrecht für die ganze Schweiz und das Fürstentum Liechtenstein übernommen. Diese neu gegründete Aktiengesellschaft besteht ausschliesslich aus langjährigen Melkmaschinen-Agenten von Melotte, die in der ganzen Schweiz domiziliert sind. Sie bieten den Kunden einen schnellen und perfekten Service sowie ein umfangreiches Ersatzteillager. Für die Beratung von Kunden und den Verkauf von Neuanlagen steht ein technischer Verkaufsdienst zur Verfügung.

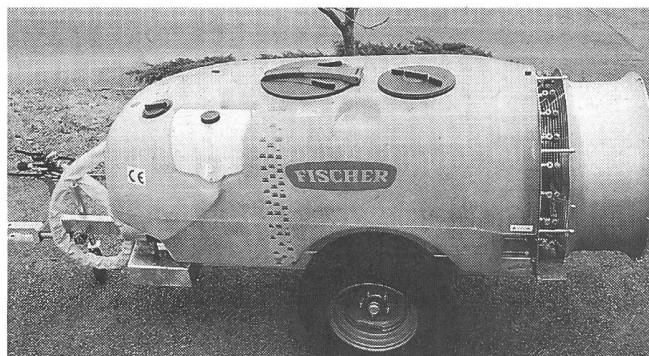
Das grosse Verkaufsprogramm umfasst folgende Schwerpunkte:

- Rohr- und Eimermelkanlagen für den konventionellen Anbindestall
- Melkstände in verschiedenen Ausführungen wie Fischgeräte, Tandematic, Seite an Seite mit Front oder Seitenausgang
- Milchmengenerfassung mit automatischer Abnahme
- Fütterungscomputer mit Kuherkennungssystem

Diese verschiedenen Anlagen können mit einfacher mechanischer Bedienung bis zur computerüberwachten High-Tech-Ausrüstung geliefert werden.

Gascoigne Melotte Import AG, Buttisholz LU

Fischer: Turbo Standard 800



Ein gutes Beispiel für eine ganz «normale», preisgünstige Fischer-Spritze ist die neue Gebläsespritze Turbo Standard 800. Im transparenten 1000-l-Polyesterfass, mit eingegossener Messskala und 2 Einfüllöffnungen, ist u.a. ein Frischwassertank für Handwäsche und Maschinenspülung integriert. Bei 50 bar erreicht die Pumpe eine Förderleistung von 100 l/min. Die komplett ausgerüstete Steuergarnitur mit Einhebelbedienung wird auf dem Traktor

montiert. Das Gebläse mit 800 mm Ø hat eine Leistung von 42 500 m³/h bzw. eine Luftverdrängung von 120 000 m³/h und verfügt über ein 2-Gang-Getriebe mit Fliehkraftkupplung; die 8 Flügel der Aluminiumpropeller sind verstellbar, und der Düsenkranz aus Inox mit 14 drehbaren Doppeldüsen mit Antitropfventilen ist in 2 Sekunden geteilt.

Fischer AG, Fenil-sur-Corsier
Filialen in Burgdorf und Felben TG

Hadorn's Gülletechnik

Rollovitesse

Das effiziente Zubringersystem zum Güllen im Ackerbau.

Neuheit



Die HADORN-Rollovitesse ist eine Schlauchrolle mit 350 m Kunststoffschlauch auf drehbarem Fahrgestell und einem funkgesteuerten hydraulisch angetriebenen Schnelleinzug. In Kombination mit dem HADORN-Spider-Schleppschlauchverteiler ist die Rollovitesse die optimale Lösung zum Güllen in Reihenkulturen.

Auch ideal zum Güllen im Grünland!

- * Hadorn's Gülleschlauch
 - * Gülle - rühren
 - * Gülle - pumpen
 - * Gülle - transportieren
 - * Gülle - verschlauchen
 - * Gülle - verteilen
- Hadorn's Gülletechnik**, 4935 Leimiswil, Telefon 063 56 13 20
Kohli Gülletechnik, 6038 Gisikon, Telefon 041 450 14 71

Arbeitserleichterung beim On-Land-Pflügen

Neu kann der OTT Permanit On-Land-Pflug mit Einlegeblechen ausgerüstet werden. Durch sie wird ungleichmässiges Anschlussfahren beim On-Land-Pflügen ausgeglichen. Grosse Mengen von Ernterückständen werden sauber untergepflügt, und die Arbeit für den Traktorfahrer wird erheblich erleichtert!

Wie sämtliche Pflüge aus der Permanit-Reihe sind auch die

On-Land-Pflüge mit der einfachen und übersichtlichen Einstellmechanik ausgerüstet. Der leichtzügigste Pflug auf dem Markt (s. FAT-Bericht 421) ist mit drei verschiedenen Steinsicherungssystemen (SB = Scherbolzen, HA = Halbautomat, NS = Non-Stop) lieferbar.

**OTT Landmaschinen AG,
Zollikofen**

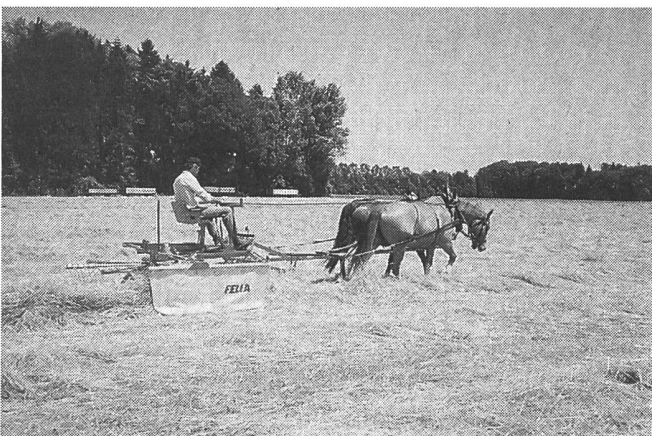


Pferdegezogener Turboschwader

Diese Kombination aus Bodenantrieb wie in der Anfangszeit der Mechanisierung und modernster FELLA-Kreisellentechnik entstand in den Werkstätten der Schweizer Strafanstalt in Witzwil und kann sogar dort bezogen werden. Anlass ist die naturnahe Beschäftigung der Strafgefangenen auf einem 700

ha grossen Betrieb, auf dem auch zahlreiche Zugpferde im Einsatz sind. Eine nostalgische Anmutung, wenn auch kein Rezept für den geplagten Landwirt.

**FELLA-Schweiz,
Daniel Waeber, Plasselb FR**



Der System-Trac mit revolutionären Vorteilen.

standfest

Langer Radstand



hangtauglich

Extrem tiefe Bauweise

wendig

Allrad-Lenkung

leistungsstark

72-PS-Motor

Systra, der Zweiachsmäher mit den Traktoreigenschaften. Dieser Hangspezialist vereint alle Vorteile eines wirtschaftlichen, sicheren und bodenschonenden Multitalents.

**Verlangen Sie eine Testfahrt auf Ihrem Hof.
Gratis, unverbindlich und überzeugend.**

PETER FRIEDLI
MASCHINEN UND FAHRZEUGE

Systra-Generalvertretung, 5512 Wohlenschwil-Bühlikon
Telefon 056 491 10 75, Fax 056 491 37 17



EZ Landmaschinen-
Vertriebs-, Service-
+ Reparatur AG

BSA-Importeur

4912 Aarwagen
Telefon 063 22 68 01

**Wir beliefern Sie mit Vakuum-
und Pumpfässern**

Grösse 2000 bis 18000 Liter

- ☆ Exzenter-Schneckenpumpen können bis zu 4000 min/l aufgerüstet werden
- ☆ Spezialisiert auf Schleppschlauch-Verteilung

Claas-Quadrant 1200

Messsonde für Feuchtigkeit

Die Feuchtigkeit in gepressten Ballen ist einer der wichtigsten Einflussfaktoren auf die Qualität des Erntegutes. Die Grossballenpresse Quadrant 1200 besitzt das Feuchtemess-System «Reflex-Terminal». Das System zeigt kontinuierlich die aktuellen Materialfeuchten aus dem hinteren Bereich des Presskanals.

Eine Messsonde ermittelt die elektrische Leitfähigkeit des Pressguts. Der Wert wird in einem maschineninternen Modul – bezogen auf das Pressgut – umgerechnet und in der Traktorkabine angezeigt. Durch die kontinuierliche Messung und Anzeige der Gutfeuchte kann der Schlepperfahrer schnell auf wechselnde Einsatzbedingungen reagieren.

**Service Company AG,
Oberbipp**

Zweiachsmäher mit «echter» Allradlenkung

Das Zweiachsmäherprogramm der Reformwerke mit seinen 4 Grundmodellen von 27 über 39 bis 46 PS erfüllt die vielfältigen Anforderungen des Grünlandbetriebes das ganze Jahr über. So ist der Metrac-Spezialist zum Mähen, Zetten, Wenden und Schwaden bis über 60 Prozent Hangneigung ebenso wie für vielfältige kleinere Transportaufgaben. Ja selbst bei der Schneeräumung ist der Reform Metrac ein tatkräftiger Helfer.

Metrac 2003 mit 27 PS Leistung und Wendegetriebe mit 4 Vor- und 4 Rückwärtsgängen.

Metrac 3003 S mit 39 PS Leistung und einem Gruppen-/

Wendegetriebe mit 8 Vor- und 8 Rückwärtsgängen.

Metrac 4004 mit 46 PS Leistung und dem synchronisierten Schalt- und Wendegetriebe mit 12 Vor- und 12 Rückwärtsgängen.

Der **Metrac 4004 H** mit hydrostatischem Fahrtrieb ermöglicht leichtes und sicheres Manövrieren auch im schwierigen Gelände und erhöht damit entscheidend die Sicherheit, den Arbeitskomfort und die Arbeitsqualität.

Hydrostatische Lenkung mit 4 Lenksystemen: Die Metrac-Allradlenkung bringt die besonders geschätzte Wendigkeit

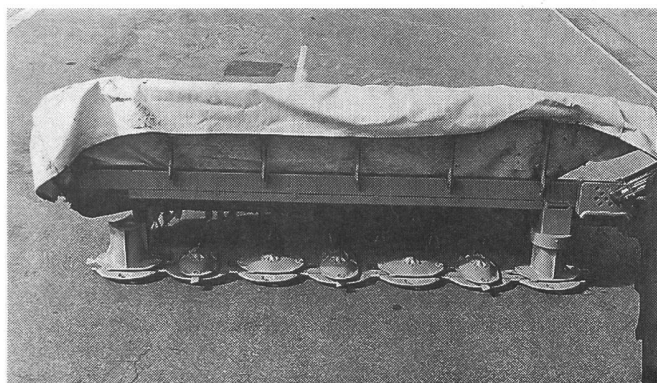


und vor allem Bodenschonung, weil Vorder- und Hinterräder gleiche Lenkeinschläge aufweisen und dadurch verspannungsfrei abrollen. Die Allradlenkung kann im Bedarfsfall

rasch auf die Front-, Heck- (nur Metrac 4004/H) oder Hundeganglenkung umgeschaltet werden.

Agromont AG, Hünenberg ZG

Neue Generation von Scheibenmähern



Die neuen Scheibenmäherwerke für Dreipunkt-Heckanbau von Claas heissen: Disco 260, Disco 260 C, Disco 300 und Disco 300 C.

Die Reihe Disco 260 ist mit sechs Mähscheiben ausgerüstet und hat eine Arbeitsbreite von 2,60 m. Die Disco-Reihe 300 hat sieben Scheiben und eine Arbeitsbreite von 3,00 m. Als Disco 260 bzw. Disco 300 C sind die Maschinen mit einem Zinkenconditionierer ausgerüstet.

Ein wesentliches Merkmal dieser Reihe ist, dass es sich um eine Konstruktion ohne Innenschuh handelt, die einen störungsfreien Mähvorgang sichert. Die Einhebelkinematik erlaubt es, die Maschine mit einem einfachen Bedienungsgriff

sowohl während der Arbeit (z.B. am Vorgewende) parallel zum Boden auszuheben, als auch für den Transport senkrecht hochzuklappen. Der Fahrer wird dadurch entlastet.

Wichtig für die Sicherheit im Strassenverkehr ist, dass die Maschine dank eines sehr weit innenliegenden Drehpunktes der Transportstellung auf engstem Raum hochschwenkt. Damit ragt sie nur geringfügig über das bei diesen Arbeitsbreiten übliche Schlepperprofil hinaus. Die schon jahrelang bei den Claas-Trommelmäherwerken bewährte Anpassung an die Schlepperbreite sichert auch dem Disco-Besitzer die Ausnutzung der vollen Mähbreite.

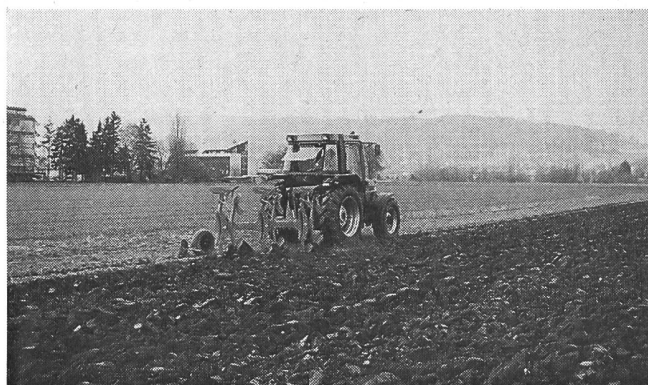
Serco, Oberbipp

Mit dem Öko-Master die Bodenqualität verbessern

Der Öko-Master ist eine On-Land-Version der bewährten Serie «Master» von Kuhn-Huard. Mit dem Öko-Master ist es gelungen, Vorurteile des On-Land-Pfluges, wie auftretende Seitenkräfte am Traktor oder ein unregelmässiges Furchenbild, aus der Welt zu schaffen. Durch seine Pfluggeometrie (mit automatischer Zugpunktanpassung) verhält sich der Pflug absolut zugneutral. Durch seine ausgesprochene Leichtzügigkeit ist eine flache Furche oder das Pflügen am Hang ohne Bedenken möglich. Einmalig und als Neuheit zu werten ist der im Pendelstützrad integrierte Spurmarkteur. Ei-

ne in der Tiefe und seitlich verstellbare Stahlscheibe öffnet eine Minispur, welche das exakte Pflügen (kein Paaren) ohne grosse Mühe ermöglicht. Zudem kann die Minifurche wahlweise talabwärts beziehungsweise bergaufwärts geöffnet werden, so dass beim Pflügen in Hanglagen die Abrutschgefahr wesentlich unterdrückt wird. Der Öko-Master kann stufenlos (hydr. oder mechanisch) von On-Land auf Furche umgestellt werden. Übrigens können alle Master-Modelle auf On-Land umgebaut beziehungsweise nachgerüstet werden.

Rohrer Marti AG, Dällikon



Mit dem Öko-Master die Bodenqualität verbessern.

Kuhn-Grünfütterernte

Hohe Flächenleistungen bei der Futterernte sind die wichtigsten Voraussetzungen für eine optimale Rauhfutterqualität.

Die Firma Kuhn bietet mit ihrem vielseitigen Scheibenmäherprogramm für jeden Betrieb das passende Mähwerk sowie den passenden Aufbereiter an. Mit dem speziellen Fingerrotor und dem jeweils verstellbaren Aufbereitungskamm wird die Trocknungszeit des Grünfutters massiv reduziert. Das Futter

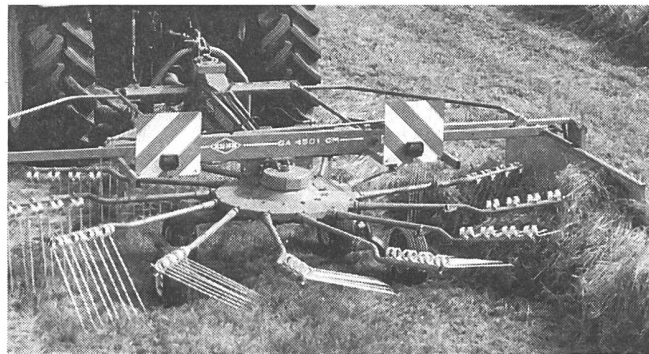
wird direkt nach dem Schnitt erfasst und dem Aufbereiter zugeführt. Der werkzeuglos verstellbare Aufbereitungs-

kamm ermöglicht eine exakte Anpassung an den Grasbestand.

Mit 4,5 m Arbeitsbreite, 13

Rechenarmen und serienmäßigem Tandemfahrwerk gehört der neue Kuhn GA 4511 GM zu den leistungsfähigsten Schwadern, die zurzeit gebaut werden. Ein vollständig neu entwickeltes Stirnradgetriebe garantiert jahrelange Einsatzbereitschaft. Der Schutzbügel und die Schwadverstellung können hydraulisch hochgeklappt beziehungsweise verstellt werden. Dies ermöglicht eine sichere und einfache Bedienung während der Futterernte.

GA 4511GM



**Ott Landmaschinen AG,
Zollikofen
Rohrer-Marti AG, Dällikon**

Neuheit bei den Weidefressgittern!

Zwei neue «Big-Ball»-Fressgitter präsentieren sich auf dem Markt! Mit den Innenmassen 2,8 x 2,0 m sind sie für alle Ballenarten geeignet, auch die grössten Rund- oder Viereckballen finden darin Platz.

Die Version «Feston» mit 14 Kopfpassagen, zwei Seiten und drei Passagen und zwei mit je vier, eignet sich speziell für Tiere mit Hörnern. Alle vier Seiten zum Öffnen, mit Dreipunkt-Anhängung zu transportieren, mit Kufen ausgerüstet, feuerverzinkt, wird das Ganze als Montage-Kit, Gewicht 470 kg, geliefert.

Der Typ «Selbstfanggitter» hat die gleichen Merkmale. Der Unterschied ist, dass die 14 Kopf-



passagen durch 14 regulierbare Selbstfanggitter ersetzt sind, die das problemlose Einfangen der Tiere ermöglichen. Lieferung auch als Montage-Kit, Gewicht 560 kg.

Ernest Roth AG, Porrentruy

20 Jahre Kiebler AG, Zihlschlacht TG

Die Firma baut seit 20 Jahren Maschinen und Geräte für die Landwirtschaft, allem voran das marktführende Dosiergerät nach System «Gassner» und verschiedene Geräte für das Rauhfutter-Handling. Die fortwährende Nachfrage nach Hydraulikkranen hat uns veranlasst, einen Heukran zu entwickeln, der sich vielen Anfor-

derungen stellt. Der Kran wird mit verschiedenen Spurbreiten, mit Seilspiel zum Absenken des Greifers, mit separater Hydraulik im Greifer sowie Greiferrhochstellung gebaut.

Der Kran mit Tandemfahrwerk benötigt nur eine geringe Einbauhöhe.

Kiebler AG, Zihlschlacht

Frontrahmen für Hackgeräte

Traktoren mit Fronthydraulik sind heute sehr verbreitet. Um diese Anbaumöglichkeit auch im Pflegebereich zu nutzen, bietet Bärtschi-Fobro AG neu einen Frontrahmen für Hackgeräte an. Die kurze Bauart erlaubt eine exakte Hackarbeit, die geführten Stützräder garantieren Spurtreue des Gerätes. Es besteht auch die Möglich-

keit, einen Reihendüngerstreuer aufzubauen. Der Antrieb des Streuers wird vom Stützrad abgenommen.

Der ganze Rahmen ist so konstruiert, dass Hackgeräte aller Marken aufgebaut werden können.

**Bärtschi-Fobro AG,
Spezialgeräte für den
Ackerbau, Hüswil LU**

Schweizer Düngerstreuer CH-Special

Rauch fabriziert speziell für die Schweiz den ADS in der Version «CH-Special». Der Behälterinhalt von 500 und 600 l, die Arbeitsbreite von bis zu 15 m und eine Streutabelle mit den meistverkauften Schweizer Düngern ist speziell auf unsere Verhältnisse abgestimmt. Das bewährte Getriebe und das Multi-Disc-System garantieren einen jahrelangen Einsatz. Ein Abdrehschüssel wird ab Werk zu jedem ADS «CH-Special» mitgeliefert.

Mit der Entwicklung des Multi-Disc-Systems (MDS) wurde der 2-Scheibenstreuer neu

definiert. Diese spezielle Streuscheibe aus Chromstahl erlaubt eine präzise Düngerteilung in allen Kulturen. Durch Verstellung der Wurfflügel wird der Streuer auf verschiedene Düngerarten sowie auf Grenzstreuen und Spätdüngung eingestellt. Der raffinierte Schnellverschluss erleichtert die werkzeuglose Entfernung der Streuscheibe und ermöglicht Abdrehschüssel und schnelle Restmengenentleerung.

**Ott Landmaschinen AG,
Zollikofen**

