

Zeitschrift: Landtechnik Schweiz
Herausgeber: Landtechnik Schweiz
Band: 58 (1996)
Heft: 8: Witzig : verpasst HD-Ballen eine Stretchfolie

Rubrik: Sektionsnachrichten

Nutzungsbedingungen

Die ETH-Bibliothek ist die Anbieterin der digitalisierten Zeitschriften auf E-Periodica. Sie besitzt keine Urheberrechte an den Zeitschriften und ist nicht verantwortlich für deren Inhalte. Die Rechte liegen in der Regel bei den Herausgebern beziehungsweise den externen Rechteinhabern. Das Veröffentlichen von Bildern in Print- und Online-Publikationen sowie auf Social Media-Kanälen oder Webseiten ist nur mit vorheriger Genehmigung der Rechteinhaber erlaubt. [Mehr erfahren](#)

Conditions d'utilisation

L'ETH Library est le fournisseur des revues numérisées. Elle ne détient aucun droit d'auteur sur les revues et n'est pas responsable de leur contenu. En règle générale, les droits sont détenus par les éditeurs ou les détenteurs de droits externes. La reproduction d'images dans des publications imprimées ou en ligne ainsi que sur des canaux de médias sociaux ou des sites web n'est autorisée qu'avec l'accord préalable des détenteurs des droits. [En savoir plus](#)

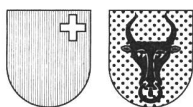
Terms of use

The ETH Library is the provider of the digitised journals. It does not own any copyrights to the journals and is not responsible for their content. The rights usually lie with the publishers or the external rights holders. Publishing images in print and online publications, as well as on social media channels or websites, is only permitted with the prior consent of the rights holders. [Find out more](#)

Download PDF: 04.02.2026

ETH-Bibliothek Zürich, E-Periodica, <https://www.e-periodica.ch>

SZ/UR



Führerprüfung Kategorie G

(landwirtschaftliche Motorfahrzeuge)

Jugendliche im Alter von 14 bis 18 Jahren benötigen zum Führen von landwirtschaftlichen Fahrzeugen den Führerausweis der Kategorie G. Auch für über 18jährige Lenker von landwirtschaftlichen Fahrzeugen ist der Besitz des Führerausweises Kategorie G obligatorisch.

In Zusammenarbeit mit dem kantonalen Verkehrsamt Schwyz führen wir anderthalbtägige Instruktionkurse durch. Am Nachmittag des zweiten Kurstages findet die Führerprüfung statt.

Interessierte verlangen das Formular «Gesuch um Erteilung eines Lernfahrausweises» (bei jeder Polizeistation im Kanton Schwyz erhältlich). Vollständig ausgefüllt bis zum 19. September 1996 einzureichen (Achtung: Hinweise beachten).

Die fristgerechte Einreichung des Gesuchs gilt als Anmeldung für den Instruktionkurs.

Weitere Auskünfte: Werner Schelbert, Geschäftsstelle SVLT, Sektion Schwyz, Postfach 16, 6436 Muotathal (Telefon 041 830 15 56).

Die Kurse finden wie folgt statt:

Kurs O in Ibach, Restaurant Rose

Montag, 7.10.1996
13.30 – 17.00 Uhr ca.
Freitag, 18.10.1996
09.00 – 16.30 Uhr ca.

Kurs 1 in Wangen, Restaurant Hirschen

Dienstag, 8.10.1996
08.30 – 11.30 Uhr ca.
Mittwoch, 16.10.1996
09.00 – 16.30 Uhr ca.

Kurs 2 in Biberbrugg, Hotel Post

Dienstag, 8.10.1996
13.30 – 17.00 Uhr ca.
Donnerstag, 17.10.1996
09.00 – 16.30 Uhr ca.

Wichtig:

- Die Führerprüfung kann nur nach Besuch des ganzen 1½tägigen Kurses abgelegt werden.
- Der Führerausweis der Kategorie G gilt auch für Motorfahräder.
- Die Angemeldeten erhalten ein Aufgebot.

SVLT – Sektion Schwyz

4. Schwyzer Traktor-Geschicklichkeitsfahren

am Sonntag, 18. August 1996, ab 9.00 Uhr auf dem Gelände des Strassenverkehrsamtes in Pfäffikon SZ

Für die Schwyzer Teilnehmerinnen und Teilnehmer besteht die Möglichkeit, sich für die Schweizer Meisterschaft in Fehraltorf ZH zu nominieren, für andere noch eine Möglichkeit, ihr Können zu testen.

Kategorien und Startgeld

Junioren	20.–
Aktive ab 18 Jahren	25.–
Damen	20.–

Anmeldung auf dem Platz

Das Traktor-Geschicklichkeitsfahren wird von der Sektion SZ/UR und von der Schwyzer Landjugend organisiert.

BE



Zweitägige Fachexkursion 1996

**Rübenernte-Demonstration in
Seligenstadt vom
16. und 17. Oktober 1996**

Am 17. Oktober 1996 findet in Seligenstadt bei Würzburg die traditionelle Rübenernte-Demonstration der fränkischen Zuckerrübenbauer statt. Die Veranstaltung, die alle vier Jahre durchgeführt wird, soll uns den neusten Stand der Mechanisierung im modernen Rübenbau vermitteln.

Programm

16. Oktober 1996
Fahrt nach Würzburg über Bern–Zürich–Schaffhausen–Stuttgart–Würzburg

07.00 Uhr ab

Worb Hirsbrunner Carreisen

07.30 Uhr ab

Schüpfen Restaurant Rössli

08.00 Uhr ab

Alchenflüh Restaurant Bären

08.15 ab

**Wangen an der Aare
Restaurant Al Ponte**

Ankunft in Würzburg gegen 17.00 Uhr. Unterwegs evtl. kurzer Besuch eines deutschen Bauernbetriebes.

17. Oktober 1996

09.00 Uhr Besuch der Ernte-Demonstration. Anschliessend Mittagessen. Am Nachmittag Rückreise in die Schweiz. Ankunft zirka 21 Uhr. Fahrt mit einem modernen 50-Plätzer-Fernreise-Car, Bordküche, Schlafessel, Video, Klima, Bar.

Kosten: zirka Fr. 180.– pro Person

Im Preis enthalten sind:

Carfahrt
Übernachtung im Doppelzimmer
Nachtessen am ersten Tag
Frühstücksbuffet am zweiten Tag.

Eine Veranstaltung des Berner Verbandes für Landtechnik

Anmeldung

Name: _____

Vorname: _____

Anzahl Teilnehmer: _____

Adresse: _____

Unterschrift: _____

Einsteigeort: _____

Senden Sie diesen Talon so rasch als möglich an:
Geschäftsstelle BVL, Peter Gerber
Hardhof, 3054 Schüpfen.
Die Anzahl der Plätze ist beschränkt.

AG



Holzrücken mit Pferden

Am 3./4. Dezember 1996 findet im Landw. Bildungs- und Beratungszentrum Liebegg-Gränichen (Aargau) ein zweitägiger Ausbildungskurs im Holzrücken mit Pferden statt.

Die Ausschreibung richtet sich an Teilnehmer(innen) mit Erfahrung im normalen Umgang mit Pferden. Die Pferde müssen nicht mitgebracht werden (durch die InstruktorInnen gestellt). Die Kurskosten betragen Fr. 250.- (ohne Verpflegung und allfällige Unterkunft).

Das Pferd hat trotz moderner Forstmaschinen beim Holzrücken im Wald noch nicht ausgedient: Pferdearbeit ist eine willkommene Ergänzung zum Maschineneinsatz. Erfahrungen zeigen, dass diese ökologisch sinnvolle Rückenvariante in vielen Fällen auch kostengünstig ist.

Der Kurs wird organisiert von der Abteilung Wald in Aarau, dem Landw. Bildungs- und Beratungszentrum Liebegg sowie vom Aarg. Verband für Landtechnik AVL, Beinwil.

Anmeldung bis 23. August 1996 an LBBZ Liebegg, Paul Müri, 5722 Gränichen, Tel. 062/855 86 55, Fax 062/855 86 90.

Für den Kurs können maximal 12 Teilnehmer(innen) berücksichtigt werden, massgebend ist das Anmeldedatum.

FR



Bodenstruktur erhalten mit wenigen Kosten

Vorführung Bodenbearbeitung

Donnerstag, 29. August, ab 13 Uhr in Bellechasse
(Gelände signalisiert an der Strasse Murten-Ins)

Verschiedene Techniken:

- Direktsaat
- Konservierende Bodenbearbeitung

12 Landmaschinenfirmen nehmen teil
Getränkestand

Die Telefon 037/183 gibt ab 6 Uhr Auskunft über die Durchführung der Veranstaltung

LU



4. Luzerner Wettplügen

Sonntag, 18. August 1996
(Verschiebedatum 25. August 1996)

Ort: Gutsbetrieb der Strafanstalt
Wauwilermoos – Wauwil/Egolzwil

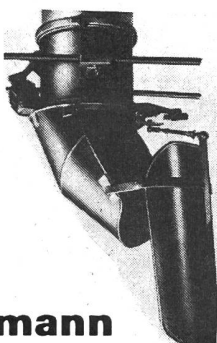
Festwirtschaft

Organisation:
Bauernverein Ebersecken
Richenthal/Lengnau
Luzerner Verband für Landtechnik

Der automatische Exakt-

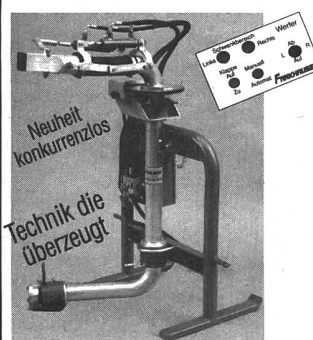
ALKA-Siloverteiler

- der robuste, bewährte Futterverteiler
- Sicherer Antrieb durch Drehstrom-Getriebemotor (0,25 PS)
 - Gleichmässige Verteilung
 - Lange Lebensdauer
 - Feuerverzinkt
 - Für alle Hochsilos geeignet



Alois Kaufmann
Fabr.landw. Maschinen & Geräte
9308 Lömmenschwil SG, Tel.071/2981717

Maschinenfabrik Malters • **FANKHAUSER** • **Rührwerke**
• **Krananlagen**
• **Jauchepumpen**
• **Schlauchhaspel**



Jauchewerfer Blitz AEH

- ▶ Vollhydraulisch mit Fernbedienung
- ▶ Geschwindigkeit stufenlos verstellbar
- ▶ Unübertroffene Verteilgenauigkeit
- ▶ Kombinierbar + kuppelbar mit Schlauchhaspel

Ihr Landmaschinenhändler oder wir beraten Sie gerne unverbindlich und kompetent

Maschinenfabrik, 6102 Malters
041/497 11 58 041/497 33 52

Wir sind der
Teilespezialist für

MAG

Verlangen Sie den Katalog!

DURAMONT

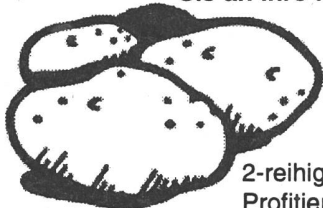
DURAMONT AG

Motorenteile – Filter

8047 Zürich, Letzigraben 120, Tel. 01/404 37 37, Fax 01/404 37 77

REEKIE

Die Nummer 1 im Kartoffelanbau
Vergessen Sie Steine und Erdschollen. Denken Sie an Ihre Kartoffeln!



REEKIE, der Separator Nr. 1 in der Schweiz.

REEKIE Clean-Flow, der unvergleichbare, 2-reihige Kartoffel-Vollernter. Profitieren Sie von unserer

Erfahrung, es stehen bereits über

30 Maschinen bei zufriedenen Kunden.

REEKIE-Spitzen-technik im Dienste der Kartoffelbauern!

Reekie Systems GmbH
vom Kartoffelanbau bis zur Lagerung!

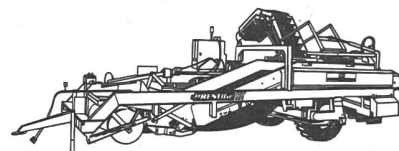


REEKIE

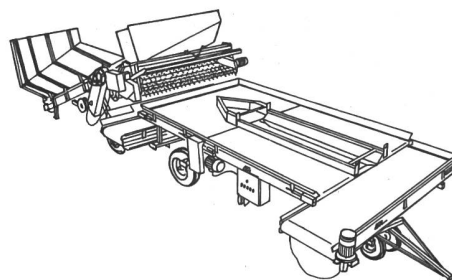
SYSTEMS GmbH

H. Hagenbuch **HP**
8917 Oberlunkhofen
Tel./Fax 056 634 22 60

D. Pitton
1413 Oppens
Tél./Fax 021 887 72 36



PRESTIGE



Wir bieten Gesamtlösungen im Kartoffelbau

- **M+B-Vorkeimsystem:** 1000-fach bewährt
- **Königsplanter:** leistungsstarke u. keimschonende Legemaschine
- **Baselier:** Dammformer, Dammfräsen, Druckrollen, Krautschläger
- **AVR-Erntemaschinen:** ein- u. zwei-reihig, gezogen oder selbstfahrend
- **Stopshoc:** Fallsegl für Kipper u. Container
- **Bijlsma Herkules:** Förder- u. Sortiertechnik

Möri & Brunner
3270 Spins / Aarberg

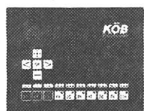
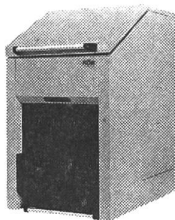
Tel. 032 / 821564 (ab 9.11.1996 032 3921564)
824612
Fax. 032 / 821564



Neu
Verbrennungs-
regelung Ökotronic

KÖB
Wärme aus Holz

Pyromat mit Ökotronic
Verbrennungs-Intelligenz Duo



EMPA-geprüft
Nr. 56 127

- der bewährte Stückholzkessel ab 35 kW jetzt verbrennungsoptimiert (3 Schrittmotoren für Primär- und Sekundär Luft)
- geregelt mit der Ökotronic in Funktion der Abgastemperatur und dem Restsauerstoff (Lambda-Sonde)
- die Ökotronic regelt alles, neben Kessel und Speicher auch ihre gesamte Heizung und den Boiler

Bon für Unterlagen Pyromat-Ökotronic

Name

Strasse

PLZ Ort

KÖB Wärmetechnik AG
Luzernerstrasse 94, 6010 Kriens
Tel. 041/320 80 20 Fax 041/320 80 26

SLT

Altbaumodernisierung Luzern,
Halle 3, Stand 383

Hydraulik von Forrer

z.B.

Hydrostatische Lenkungen



- gewährleistet eine komfortable und sichere Handhabung von Traktor und Transporter

- oder als vorteilhafte Alternative zum Nachrüsten von älteren Fahrzeugen

Beratung und Verkauf via Fachhandel

Paul Forrer AG

Technische Vertretungen für Land- und Forstwirtschaft
Aargauerstrasse 250, CH-8048 Zürich
Telefon 01/432 39 35, Telefax 01/432 65 64

Besuchen Sie uns an der SAW, Basel
Halle 202, Stand G10

WIR BERATEN
PLANEN UND BAUEN
UMBAUTEN • NEUBAUTEN
SANIERUNGEN

Bitte informieren Sie mich über:

- Unverbindliche Bauberatung
- Planungen und Bauleitungen
- Bausysteme für Eigenbau und Materialvermittlung

Name

Strasse

PLZ/Ort

Telefon



LBA

Landwirtschaftliches Bau- und
Architekturbüro
Laurstrasse 10, 5200 Brugg
Telefon 056/462 51 22

Weitere Büros in: Brig, Heiligenschwendi,
Küssnacht a.R., Meikirch, Sarnen, St. Gallen,
Trimmis, Weinfelden, Winterthur.