

Zeitschrift: Landtechnik Schweiz
Herausgeber: Landtechnik Schweiz
Band: 57 (1995)
Heft: 12

Rubrik: Zusammenarbeit zwischen Case IH und Steyr

Nutzungsbedingungen

Die ETH-Bibliothek ist die Anbieterin der digitalisierten Zeitschriften auf E-Periodica. Sie besitzt keine Urheberrechte an den Zeitschriften und ist nicht verantwortlich für deren Inhalte. Die Rechte liegen in der Regel bei den Herausgebern beziehungsweise den externen Rechteinhabern. Das Veröffentlichen von Bildern in Print- und Online-Publikationen sowie auf Social Media-Kanälen oder Webseiten ist nur mit vorheriger Genehmigung der Rechteinhaber erlaubt. [Mehr erfahren](#)

Conditions d'utilisation

L'ETH Library est le fournisseur des revues numérisées. Elle ne détient aucun droit d'auteur sur les revues et n'est pas responsable de leur contenu. En règle générale, les droits sont détenus par les éditeurs ou les détenteurs de droits externes. La reproduction d'images dans des publications imprimées ou en ligne ainsi que sur des canaux de médias sociaux ou des sites web n'est autorisée qu'avec l'accord préalable des détenteurs des droits. [En savoir plus](#)

Terms of use

The ETH Library is the provider of the digitised journals. It does not own any copyrights to the journals and is not responsible for their content. The rights usually lie with the publishers or the external rights holders. Publishing images in print and online publications, as well as on social media channels or websites, is only permitted with the prior consent of the rights holders. [Find out more](#)

Download PDF: 10.01.2026

ETH-Bibliothek Zürich, E-Periodica, <https://www.e-periodica.ch>

Zusammenarbeit zwischen Case IH und Steyr

Der internationale Land- und Baumaschinenhersteller Case Corporation und die Steyr Landmaschinentechnik GmbH aus dem österreichischen St. Valentin schlossen im September 1995 einen langfristigen Produktionsvertrag. Danach wird Steyr für und unter dem Markennamen von Case IH eine Traktorenreihe für eine Marktnische produzieren, mit der Case sein bisheriges breites Programm ergänzt. Es handelt sich um leichte, kompakte und bewegliche Traktoren der sogenannten Compact-Serie, mit denen sich Case IH nun auch Anwenderkreise, vornehmlich in den europäischen Mittelgebirgslandschaften und alpennahen Gebieten, erschliesst. Das eigene Geschäft von Steyr wird von dieser Vereinbarung nicht betroffen und wird in der bisherigen Form weitergeführt.

Jeremy Lamb, Direktor von Case Europa: «Mit unseren Baureihen mittlerer bis grosser Traktoren bis 380 PS decken wir rund 85% aller landwirtschaftlichen Anwendungen in Europa ab. Mit der neuen Compact-Serie mit Motorleistungen von 31 bis 52 kW erweitern wir

unser Angebot in einem kleinen, aber wichtigen Marktsegment und steigern unser Anwendungspotential um etwa 6%. Ausserdem schaffen wir mit dieser Ergänzung unseres Programms besonders für unsere Handelspartner in den europäischen Hügel- und Bergregionen ein weiteres attraktives Vertriebsprodukt.»

Die konzerneigenen Ressourcen für die Entwicklung von Nischenprodukten sind grundsätzlich vorhanden, doch sprechen gegen ihren Einsatz wirtschaftliche Überlegungen. Jeremy Lamb: «Aus internationaler Sicht haben wir für diese Marktnische den bestmöglichen Weg gewählt: Zusammenarbeit mit einem anerkannt hochklassigen Spezialisten, der sein Know-how bei der Entwicklung und Produktion von bergfähigen Leistungstraktoren über viele Generationen bewiesen hat. Zu der Compact-Baureihe gehören insgesamt fünf wendige, leichte und leistungsstarke Traktoren, die sich mit ihrem äusseren Erscheinungsbild und zahlreichen technischen Details in das Case-IH-typische Technikdesign einordnen. Vertrieben werden sie über das

dichtgeknüpfte Händler-Vertriebsnetz von Case IH. Die Hauptabsatzmärkte befinden sich im südlichen Deutschland, in der Schweiz und im Südosten Frankreichs.

Rohrer Marti, Dällikon

ISO 9001-

Qualitätszertifikat für die S+L+H-Gruppe

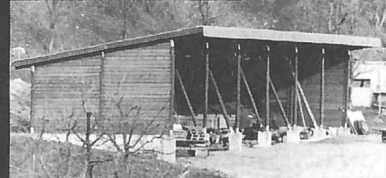
Am 14. November 1995 erhielt die Same-Lamborghini-Hürlimann-Gruppe mit dem Zertifikat Nr. 13589 die Bestätigung, dass Design, Fabrikation, Getriebe, Motoren, vollständige Traktoren und die Gesamtorganisation der Gruppe der Qualitäts-Norm BS EN ISO 9001 entsprechen.

Die S+L+H-Gruppe erhielt damit die offizielle Anerkennung eines hohen Qualitätsstandards in allen Bereichen.



Zu der Compact-Baureihe gehören insgesamt fünf wendige, leichte und leistungsstarke Traktoren.

Selber bauen, günstiger bauen!



z.B. Rundholzverbinder

Ich benötige Unterlagen über top günstiges Baumaterial wie

- ☐ Rundholzbauweise
- ☐ Starrahmenbauweise
- ☐ Holzschutzfarben
- ☐ Sperrholzplatten
- ☐ Spanplatten
- ☐ Holzschalung
- ☐ Stalldecken
- ☐ Isoliermaterial
- ☐ Wellpappen

L95.2

Name

Tel.



LBA Brugg

Landwirtschaftliches Bau- und Architekturbüro LBA
Laurstrasse 10, 5200 Brugg
Telefon 056 / 462 51 22