

**Zeitschrift:** Landtechnik Schweiz  
**Herausgeber:** Landtechnik Schweiz  
**Band:** 56 (1994)  
**Heft:** 12

**Rubrik:** Zufriedene Gesichter an der INFOLA 94

### **Nutzungsbedingungen**

Die ETH-Bibliothek ist die Anbieterin der digitalisierten Zeitschriften auf E-Periodica. Sie besitzt keine Urheberrechte an den Zeitschriften und ist nicht verantwortlich für deren Inhalte. Die Rechte liegen in der Regel bei den Herausgebern beziehungsweise den externen Rechteinhabern. Das Veröffentlichen von Bildern in Print- und Online-Publikationen sowie auf Social Media-Kanälen oder Webseiten ist nur mit vorheriger Genehmigung der Rechteinhaber erlaubt. [Mehr erfahren](#)

### **Conditions d'utilisation**

L'ETH Library est le fournisseur des revues numérisées. Elle ne détient aucun droit d'auteur sur les revues et n'est pas responsable de leur contenu. En règle générale, les droits sont détenus par les éditeurs ou les détenteurs de droits externes. La reproduction d'images dans des publications imprimées ou en ligne ainsi que sur des canaux de médias sociaux ou des sites web n'est autorisée qu'avec l'accord préalable des détenteurs des droits. [En savoir plus](#)

### **Terms of use**

The ETH Library is the provider of the digitised journals. It does not own any copyrights to the journals and is not responsible for their content. The rights usually lie with the publishers or the external rights holders. Publishing images in print and online publications, as well as on social media channels or websites, is only permitted with the prior consent of the rights holders. [Find out more](#)

**Download PDF:** 03.02.2026

**ETH-Bibliothek Zürich, E-Periodica, <https://www.e-periodica.ch>**

#### 4. Landwirtschaftliche Software-Präsentation

## Zufriedene Gesichter an der INFOLA 94

**Nicht weniger als 470 interessierte Besucherinnen und Besucher liessen sich von den 16 ausstellenden Firmen das Software-Angebot für die Landwirtschaft auf dem Schweizer Markt vorführen. Die INFOLA, die vom SVLT zum 4. Mal durchgeführt worden ist, hat sich damit als umfassende Informationsplattform im landwirtschaftlichen EDV-Markt etabliert.**

Nach der Baisse vor einem Jahr konnte hinsichtlich des Interesses wieder an frühere Jahre angeknüpft und ein Besucherrekord registriert werden. Je länger je mehr Betriebsleiter und ihre Familien sind nämlich davon überzeugt, dass mit Hilfe der EDV viele administrative Aufgaben z.B. in der Buchhaltung, beim Fakturieren im Lohnunternehmen oder in der Direktvermarktung sowie im Bereich Tierhaltung und Düngungsplanung besser und zu einem vergleichsweise günstigen Preis bewältigt werden können.

Nach wie vor, dies zeigte sich an der INFOLA deutlich, kommt den Buchhaltungsprogrammen eine grosse Bedeutung zu. Das Angebot ist diesbezüglich sehr breit, so dass der Anwender aus einer entsprechend grossen Vielfalt auswählen kann. Es sind Programmversionen mit allen Übergängen vom elektronischen Kassabuch bis zum DfE- und Steuerbuchhaltungsabschluss verfügbar. Der neuen steuertechnischen Aktualität entsprechend, haben praktisch alle Firmen ihren Buchhaltungsprogrammen ein Fakturierungsprogramm inklusive Mehrwertsteuerabrechnung angegliedert. Es gibt in diesem Bereich aber auch spezielle Programme, die insbesondere die Bedürfnisse im Lohnunternehmen abdecken. Ein dritter Bereich, in dem grosse Arbeit geleistet worden ist, betrifft die Weiterentwicklung und den Ausbau der Programme «Schlagkartei» und «Düngungsplanung». Damit wird

der Nachfrage der IP-Betriebe hinsichtlich Aufzeichnungspflicht über Düngungsbilanzen, Ausgleichsflächen usw. Rechnung getragen.

Der Nutzen der IP-tauglichen Programmversionen beschränkt sich in der Regel allerdings auf die genaue Datenerfassung, während für die gesamtbetriebliche Auswertung im IP-Betrieb vorderhand auf die Formulare und die Berechnungen gemäss Anleitung der Betriebsberatung in der Regel nicht verzichtet werden kann. Heute verfügen praktisch alle Programm-Anbieter über die weitgehend standardisierte SAA-Programmoberfläche, wobei von wenigen Ausnahmen abgesehen sämtliche Programme unter MS-DOS laufen. Es ist jedoch eine Frage der Zeit, dass die meisten Firmen Win-

### Software-Katalog

Wer sich umfassend über das Softwareangebot in der Landwirtschaft informieren will oder in der Programm-Evaluation steckt, erhält mit dem neuen landwirtschaftlichen Software-Katalog ein nützliches Nachschlagewerk.

Der Katalog enthält das gesamte Programmangebot der Firmen für die Landwirtschaft inklusive Preisliste und gibt Auskunft über die Dienstleistungen und den Betreuungsumfang après vente.

**Der Software-Katalog kann beim SVLT in Rinken (056 41 20 22) zum Preis von Fr. 20.- bezogen werden.**

dows-unterstützte Programme angeboten werden; nicht so sehr, weil damit entscheidende Vorteile zu erwarten wären, sondern dem allgemeinen Trend folgend, dass Windows je länger je beliebter wird. Dazu kommt, dass schon in manchem Betrieb ein leistungsfähiger Computer der 486er Klasse mit Windows-Programmen steht und läuft.



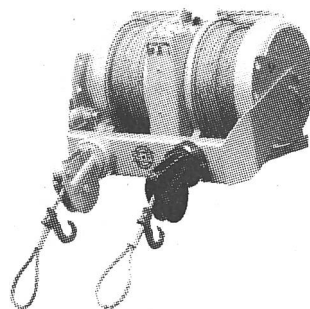
*Intensive Kontakte zwischen Kunden und Anbietern prägen das Bild an der INFOLA. Die Formel, die Ausstellung an einem Freitag und einem Samstag durchzuführen, hat sich als günstig erwiesen. **Die nächste INFOLA gelangt am 3. und 4. November 1995 zur Durchführung.*** (Bild: Zw.)

## Die Software-Anbieter an der INFOLA

<b>AGRI-DIFFUSION SA</b>	Villette, C.P. 6	1400 Yverdon	024 21 25 33
Buchhaltungsprogramme, Schlagkartei, Viehregister (integrierte Lösung)			
<b>AGRO-OFFICE AG</b>	Stegackerstrasse 2	8409 Winterthur	052 233 60 61
Buchhaltungsprogramme			
<b>AGROPLUS</b>	Temple 11	1337 Vallorbe	021 843 37 37
Spezialist für Düngungsplanung			
<b>AGROSOFT</b>	Landstrasse 33	9533 Kirchberg	073 31 62 58
Buchhaltungsprogramme, Schlagkartei, Fütterungsplan, Administration (Windows-Versionen)			
<b>CBT Software AG</b>	Rickenbachstr. 29	4460 Gelterkinden	061 981 25 33
Buchhaltungsprogramme, Lohnunternehmer (inkl. MWSt)			
<b>ERBO AGRO AG</b>	Industriestrasse 17	4922 Bützberg	063 43 23 23
Buchhaltungsprogramme, Fütterung			
<b>KAKTUS Informatik AG</b>	Chrümminhus	6221 Rickenbach	045 51 21 51
Lohnunternehmerprogramm (inkl. MWSt) Landmaschinenhandel			
<b>Kindlimann AG</b>	Toggwilerstr. 203	8706 Meilen	01 923 33 61
Buchhaltungsprogramme, Maschinenring-Programm			
<b>LBL</b>	Eschikon	8315 Lindau	052 33 37 00
Buchhaltungsprogramme, Schlagkartei, Düngungsplanung, Stallkartei usw.			
<b>LEHMANN Informatik</b>	St. Wolfgang 3	186 Düringen	037 43 23 65
Buchhaltung, Viehzucht, Fernüberwachung (AMIGA Computer)			
<b>LOETSCHER-Informatik</b>	Staldenhof 2	6014 Littau	041 57 01 11
Buchhaltungsprogramme (Gebietsvertreter für verschiedene Anbieter)			
<b>NEBIKER Buchhaltung</b>	Hauptstrasse 1	4450 Sissach	061 971 15 11
Buchhaltungsprogramme, Fakturierung (inkl. MWSt)			
<b>PEMAG Treuhand AG</b>	Holunderweg 7	5734 Reinach	064 71 47 44
Elektronisches Kassabuch (in Verbindung mit Treuhandstelle)			
<b>PROTECDATA AG</b>	Oberdorf 43	5623 Boswil	057 46 23 66
Buchhaltungen, Kuhplaner, Schlagkartei (integrierte Lösung), Lohnunternehmer (inkl. MWSt)			
<b>ROHRER Reto</b>	Hinterberg	9575 Sevelen	081 785 17 81
Buchhaltung, Tierhaltung, Ackerbau (Vertretung von Klöpfer und Wiege in der Schweiz)			
<b>VTL Software</b>	Meierseggstr. 43	9230 Flawil	071 83 36 60
Maschinenkostenberechnung, Schule und Sport, Vereinsprogramm, Verwaltung, Maschinenring			



**Schlang & Reichart**



**Forstseilwinden**

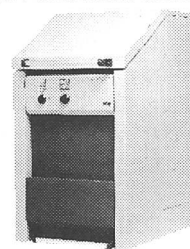


Land- und Kommunalmaschinen  
8207 Schaffhausen  
Tel. 053-34 17 77 Fax 053-33 54 33

**NEU**

**KÖB**  
Wärme aus Holz

**Der Pyromat-Stückholzkessel**  
mit neuer, revolutionierender  
Abbrandtechnik, noch tiefere Emissionen und noch bessere Ausnutzung.



EMPA-geprüft  
Nr. 56 127

- der bewährte Kessel mit dem grossen Füllraum ab 35 kW
- für jedes Holz wie Spalten, Holzreste, Schnitzel, Sägemehl
- mit Microprozessorsteuerung für Kessel, Speicher, Heizung, Boiler
- kombinierbar mit Solarenergie, autom. Schnitzelzufuhr, Oelbrenner etc.

Bon für Unterlagen Pyromat-Stückholzkessel SLT

Name \_\_\_\_\_  
Strasse \_\_\_\_\_  
PLZ Ort \_\_\_\_\_

**KÖB, Wärmetechnik AG, 6010 Kriens  
Horwerstrasse 6, Tel. 041-45 80 20/21**