

Zeitschrift: Landtechnik Schweiz
Herausgeber: Landtechnik Schweiz
Band: 56 (1994)
Heft: 10

Rubrik: SVLT ASETA

Nutzungsbedingungen

Die ETH-Bibliothek ist die Anbieterin der digitalisierten Zeitschriften auf E-Periodica. Sie besitzt keine Urheberrechte an den Zeitschriften und ist nicht verantwortlich für deren Inhalte. Die Rechte liegen in der Regel bei den Herausgebern beziehungsweise den externen Rechteinhabern. Das Veröffentlichen von Bildern in Print- und Online-Publikationen sowie auf Social Media-Kanälen oder Webseiten ist nur mit vorheriger Genehmigung der Rechteinhaber erlaubt. [Mehr erfahren](#)

Conditions d'utilisation

L'ETH Library est le fournisseur des revues numérisées. Elle ne détient aucun droit d'auteur sur les revues et n'est pas responsable de leur contenu. En règle générale, les droits sont détenus par les éditeurs ou les détenteurs de droits externes. La reproduction d'images dans des publications imprimées ou en ligne ainsi que sur des canaux de médias sociaux ou des sites web n'est autorisée qu'avec l'accord préalable des détenteurs des droits. [En savoir plus](#)

Terms of use

The ETH Library is the provider of the digitised journals. It does not own any copyrights to the journals and is not responsible for their content. The rights usually lie with the publishers or the external rights holders. Publishing images in print and online publications, as well as on social media channels or websites, is only permitted with the prior consent of the rights holders. [Find out more](#)

Download PDF: 04.02.2026

ETH-Bibliothek Zürich, E-Periodica, <https://www.e-periodica.ch>

Weiterbildungszentrum Riniken,

Telefon: 056/41 20 22

Information und Anmeldung, SVLT,
Ausserdorfstrasse 31, 5223 Riniken, Fax 056 41 67 31,
Kurszeiten: Kursbeginn 8.30 Uhr, Kursende 16.30 Uhr

Werkstattkurse Winter 1994/95

★ Kurse Oktober, November und Dezember

Kurs: Typ: Datum:

Kurs-Grundausbildung

Werkstatt-Lehrgang K30, K30 30 Tage
umfassende Ausbildung im Elektro- und * 7. Nov.–
Autogenschiessen, in Metallbearbeitung 16. Dez.
sowie Reparatur- und Wartungsarbeiten
an Maschinen und Traktoren/Transportern

Hofwerkstatt planen und einrichten WHE 1 Tag
Auswahl der Werkzeuge und Elektrogeräte * 1. Nov.
nach Betriebsstruktur und Grösse des 16. Jan.
Maschinenparks

Werkzeuge schärfen und härten WSH 1 Tag
Bohrer und Maschinenmesser schleifen 17. Jan.

Schweissen/Hartlöten

Elektroschweissen SER 5 Tage
mit Reparaturschweissen und 9.–13. Jan.
Verschleiss-Schutz 23.–27. Jan.
13.–17. Feb.
20.–24. Feb.

Autogenschiessen SAL 4 Tage
mit Hartlöten und Schneidbrennen 24.–27. Jan.
vielseitigen Einsatzmöglichkeiten des 20.–23. Feb.
Gasschweissens

MAG-Schweissen SGK 3 Tage
an Konstruktionen und Blechen 8.–10. Feb.
Metallkenntnisse, Drähte, Schutzgase 6.–8. März

Reparaturschweissen und Hartauftrag SEF 3 Tage
für Fortgeschrittene 27. Feb.–
1. März

Gebäudeunterhalt/Haustechnik

Anstriche aussen und innen MES1 1 Tag
Farben, Lacke, Holzschutz * 23. Dez.

Wasserinstallation in Haus und Hof MES2 1 Tag
mit verzinkten Rohren, Kupfer und PE. * 19. Dez.

Kunststoffe schweissen MES3 1 Tag
Polyesterbeschichtung in Futterkrippen 10. März
und Silos

Mehrwertsteuer in der Landwirtschaft

Eintägiger Kurs am

Mi., 23. Nov., oder am Do., 1. Dez.

Co-Produktion des Schweizerischen Bauernverbandes und des SVLT

Adressaten:

Landwirte mit steuerpflichtigen Unternehmensteilen
(Lohnunternehmer), selbstkelternde Winzer, Marktfahrer
mit Produktezukauf, Störmetzger usw.

Information:

SVLT, 5223 Riniken, 056/41 20 22

SBV, 5200 Brugg, 056/32 52 61

Sonnenkollektoren für die Heubelüftung MES4 2 Tage
selber bauen * 20.–21. Dez.
(Impulsprogramm PACER)

Umbau – Ausbau im Wohnhaus MES5 1 Tag
Wand-, Boden- und Deckenbeläge sowie 4. Jan.
Isolation (planen und anwenden von Materialien)

Wandrenovation MES6 1 Tag
mit Plättli, Rollputz und Aufziehputz 3. Jan.
Vorbereitung, Arbeitstechnik 5. Jan.

Elektrizität in Haus und Hof MES7 1 Tag
Installationsmaterial kennenlernen, * 31. Okt.
Installationsarbeiten durchführen 6. Jan.
31. Jan.

Spenglerarbeiten MES9 2 Tage
an Dächern und Einfassungen von * 22.–23. Dez.
Kaminen, Rohren usw. Weichlöten

Traktoren/Dieselmotoren

Traktoren TNP 5 Tage
zur MFK-Nachprüfung 12.–18. Jan.
Instandstellen (elektr. Anlage, Bremsen,
Lenkung, Vorderachse usw.). Motorwartung
wird im Kurs TDM behandelt

Dieselmotoren TDM 2 Tage
pflegen, einstellen, 10.–11. Jan.
reparieren, einwintern

Fahrzeugelektrik

Elektrische Anlagen EFZ 1 Tag
an Traktoren und Anhängern instand- * 1. Nov.
stellen und nachrüsten 24. Feb.

Landmaschinen

Gelenkwellen LGW 1 Tag
sowie Rutschkupplungen 3. Jan.
und Kettenantriebe reparieren

Messerbalken

Revision und Richtarbeiten
an Fingerbalken durchführen

LFM 1 Tag
19. Jan.

Doppelmesser-Mähwerke

Revision durchführen und
Einstellung überprüfen

LDM 1 Tag
20. Jan.

Kreiselmähwerke und Aufbereiter

reparieren, Verschleisschutzmassnahmen
durchführen

LKM 2 Tage
19.-20. Jan.

Feld- und Silohäcksler

reparieren, Verschleiss-
schutzmassnahmen durchführen

LHS 3 Tage
1.-3. Feb.

Ladewagen, Miststreuer, Anhänger

reparieren, Verschleiss-Schutzmass-
nahmen durchführen

LLA 3 Tage
1.-3. Feb.

Feldspritze

IP-tauglich ausrüsten und instandstellen

LFS 1 Tag
7. März

Mähdreschertechnik

Einführung in Bedienung und Unterhalt
Organisation im Mähruschbetrieb

LDM 3 Tage
13.-15. März
21.-23. März

HD-Pressentechnik

Kolbenführung und Messer einstellen,
schleifen, Knüpfer-Entstörung

LPK 1 Tag
17. März
20. März

Motorgeräte

Motorsäge

Motor warten, Ketten- und Schwertpflege,
Störungen beheben

MSK 1 Tag
5. Jan.

Kleinmotoren

2- und 4-Takt-Benzinmotoren warten,
einstellen und reparieren

MKM 1 Tag
28. Feb.

Motorsensen und Freischneider

Wartungs- und Reparaturarbeiten am
Motor und an der Schneidegarnitur

MSF 1 Tag
24. März

Hydraulik

Hydraulische Anhängerbremse

einbauen und abstimmen eines Bausatzes * **26.-27. Okt.**
6.-7. Feb.
2.-3. März

HAB 2 Tage
26.-27. Okt.
6.-7. Feb.
2.-3. März

Hydraulikzylinder

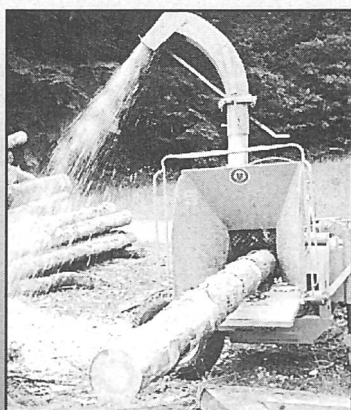
Reparaturen durchführen, Hydraulik-
armaturen installieren

HFZ 1 Tag
1. März

TROMMELHACKER

- 12 Einzugsbreiten (260 mm - 1190 mm)
- Einzughöhen von 350 mm und 430 mm
- Kurzes Einzugsband serienmässig
- 2 m langes Einzugsband für Kranbeschickung
- Drehbarer Hackerteil auf Wunsch

IDEAL AUCH FÜR HACKSELTOUR!



Ihr Partner für Holzhack- und Schreddermaschinen
von Holz Ø 10 cm - 60 cm.



Iseli & Co AG
Maschinenfabrik
6247 Schötz
Tel. 045 71 22 22
Fax. 045 71 46 22

Luftgefedert von GRAMMER



- dämpft alle horizontalen und vertikalen Schläge
- integrierte Bandscheibenverstellung
- Kunstleder- oder Velours-Polsterung

Speziell konzipiert
für Fahrer mit
Rücken- und Bandscheibenproblemen.



GRAMMER

High Tech in Sitzsystemen

AUPAG AG, Steinhaldenstrasse 14, 8954 Geroldswil
Telefon 01 748 46 00, Fax 01 748 47 58

EDV-Kurse Winter 1994/95

Das Weiterbildungszentrum des SVLT bietet Ihnen EDV-Kurse zu einem unschlagbaren Preis-Leistungs-Verhältnis. Die Informatik-Kurse werden in einem angenehmen Kurslokal durch erfahrene Informatiker praxisnah erteilt. Es stehen 10 Arbeitsplätze mit neuen NCR-486-PC zur Verfügung. Die PC sind mit DOS 6.2 und Windows 3.1 ausgerüstet. Pro Arbeitsplatz und Teilnehmer steht ein PC zur Verfügung.

EDV-Kurse Winter 1994/95

Kursbezeichnung	Typ	Daten
Einführung in die EDV (K, 3tägig)	IEE01	1./2./8.Dez. 94
	IEE02	5./6./9.Dez. 94
	IEE03	2./3./9.Febr. 95
	IEE04	6./7./10.Febr. 95
Einführung in Windows 3.1 (G, 2tägig)	IEW05	22./23.Dez. 94
	IEW06	13./14.Febr. 95
DOS für Einsteiger (G, 1tägig)	IDO07	28.Febr. 95
Büroorganisation/Verein (G, 1tägig)	IBV08	13.Dez. 94
Word für Windows 6.0 (G, 2tägig)	IWW09	15./16.Dez. 94
	IWW10	20./21.Febr. 95
Works für Windows 3.0 (G, 2tägig)	IWO11	19./20.Dez. 94
	IWO12	23./24.Febr. 95
Tabellenkalkulation Excel 5.0 (G, 2tägig)	ITE13	16./17.Febr. 95
IP-Aufzeichnung mit PC (G, 1tägig)	IIP14	7.Dez. 94
	IIP15	21.Dez. 94
	IIP16	8.Febr. 95
	IDV17	14.Dez. 94
Direktvermarktung (G, 1tägig)	IDV18	15.Febr. 95
	ILU19	12.Dez. 94
Lohnunternehmer/MWST (G, 1tägig)	ILU20	27.Febr. 95

K = Keine PC-Grundkenntnisse, G = PC-Grundkenntnisse erforderlich
Kurskosten: 1tägig: Fr. 250.-, (Fr. 400.-); 2tägig: Fr. 450.-, (Fr. 800.-); 3tägig: Fr. 650.-, (Fr. 1100.-). In Klammer Preis für 2 Personen, die einen PC gemeinsam benutzen. Pro Kurs werden nur 3 PC doppelt belegt.

Die Kursunterlagen sind im Kursgeld inbegriffen. Zum Üben zu Hause kann nach Absprache ein Laptop gemietet werden. Auf Anfrage organisieren wir auch spezielle Kurse für Gruppen, Firmen und Organisationen. Fragen Sie uns, wir machen Ihnen einen Ihren Bedürfnissen entsprechenden Vorschlag.

Informationen und Kursanmeldung:

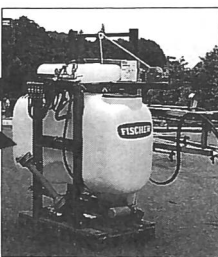
SVLT-Zentralsekretariat, Ausserdorfstr. 31, 5223 Riniken, Tel. 056 41 20 22, Fax 056 41 67 31.

Wir erneuern den Pflanzenschutz.

Herbst-Angebot!

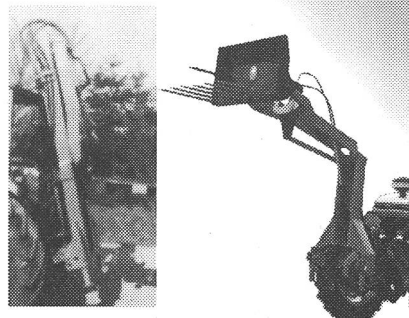
Die neue AGRI 2000 sollten Sie kennenlernen.

FISCHER AG, Maschinenfabrik,
 1809 Fenil s/Vevey, Tel. 021/921 32 43
 Filialen: 3400 Burgdorf, Tel. 034/22 12 11
 8552 Felben-Wellhausen/TG, Tel. 054/65 18 21



FISCHER

FARMI®



FARMi-UNIVERSALLADER

- verschiedene Arbeiten – ein Gerät
- Anbau an Front- und Heckhydraulik – sekundenschnell
- vollhydraulisch bedienbar
- vertikaler Hub bis 1,6 m – Gesamthub bis 3,7 m
- Hubkraft 1200 kg resp. 1600 kg
- Werkzeuge: Mistgabel, Palettenträger, diverse Schaufeln, Rübengabel, Rundballenzange usw.
- kompromisslos preisgünstig

Verlangen Sie unseren ausführlichen Gratis-Farbprospekt.

Besuchen Sie unser offene Ausstellung in Tägerschen

Generalvertretung

AD. BACHMANN AG

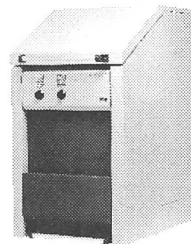
Land-, Forst- und Kommunalmaschinen
 9554 Tägerschen TG, Tel. 073/45 13 45

NEU

KÖB
 Wärme aus Holz

Der Pyromat-Stückholzkessel

mit neuer, revolutionierender Abbrandtechnik, noch tiefere Emissionen und noch bessere Ausnutzung.



EMPA-geprüft
 Nr. 56 127

- der bewährte Kessel mit dem grossen Füllraum ab 35 kW
- für jedes Holz wie Spalten, Holzreste, Schnitzel, Sägemehl
- mit Mikroprozessorsteuerung für Kessel, Speicher, Heizung, Boiler
- kombinierbar mit Solarenergie, autom. Schnitzelzufuhr, Oelbrenner etc.

Bon für Unterlagen Pyromat-Stückholzkessel SLT

Name

Strasse

PLZ Ort

**KÖB, Wärmetechnik AG, 6010 Kriens
 Horwerstrasse 6, Tel. 041-45 80 20/21**