

Zeitschrift: Landtechnik Schweiz
Herausgeber: Landtechnik Schweiz
Band: 56 (1994)
Heft: 9

Rubrik: Produkterundschau

Nutzungsbedingungen

Die ETH-Bibliothek ist die Anbieterin der digitalisierten Zeitschriften auf E-Periodica. Sie besitzt keine Urheberrechte an den Zeitschriften und ist nicht verantwortlich für deren Inhalte. Die Rechte liegen in der Regel bei den Herausgebern beziehungsweise den externen Rechteinhabern. Das Veröffentlichen von Bildern in Print- und Online-Publikationen sowie auf Social Media-Kanälen oder Webseiten ist nur mit vorheriger Genehmigung der Rechteinhaber erlaubt. [Mehr erfahren](#)

Conditions d'utilisation

L'ETH Library est le fournisseur des revues numérisées. Elle ne détient aucun droit d'auteur sur les revues et n'est pas responsable de leur contenu. En règle générale, les droits sont détenus par les éditeurs ou les détenteurs de droits externes. La reproduction d'images dans des publications imprimées ou en ligne ainsi que sur des canaux de médias sociaux ou des sites web n'est autorisée qu'avec l'accord préalable des détenteurs des droits. [En savoir plus](#)

Terms of use

The ETH Library is the provider of the digitised journals. It does not own any copyrights to the journals and is not responsible for their content. The rights usually lie with the publishers or the external rights holders. Publishing images in print and online publications, as well as on social media channels or websites, is only permitted with the prior consent of the rights holders. [Find out more](#)

Download PDF: 04.02.2026

ETH-Bibliothek Zürich, E-Periodica, <https://www.e-periodica.ch>

Wirtschaftliches Kompostverfahren

Die Kompostierung von Grün- gut aus öffentlichen Anlagen und Gärten, von organischen Abfällen aus den Haushalten, gewinnt zunehmend an Bedeutung. Immer mehr Landwirte und auch landwirtschaftliche Lohnunternehmer haben sich in der Kompostierung und Verwertung von Kompost engagiert. Für Gemeinden sind sie wichtige Abnehmer des Endproduktes. Zudem sind die Landwirte mit ihrem Fachwissen geradezu prädestiniert für die Betreuung der Kompostierung, und sie ermöglicht ihnen auch ein zusätzliches Einkommensstandbein.

In Zusammenarbeit mit der Firma Seko (Padova) wurde nun ein Gerät entwickelt, mit dem organische Abfälle eingesammelt, zerkleinert und direkt an die Mieten gelegt werden. Er-

stes Ziel dieser Neu-Konstruktion war, das Verfahren von A bis Z zu vereinfachen und somit die Kompostierungskosten zu senken.

Als Basis dient ein Einachsanhänger, welcher mit 2 gegenläufigen Schnecken (mit Messer bestückt) ausgerüstet ist. Befüllt wird der **Seko Samurai Green** entweder von hinten vom mitfahrenden Begleitpersonal oder von oben mit Frontlader oder Ladekran. Die Rückseite des Sammelwagens ist so konzipiert, dass das Begleitpersonal vor Ort die unerwünschten Fremdkörper (Plastik, Glas, usw.) aussortieren kann. Messer und Gegenschneide zerkleinern und vermischen im Wagen die zugeladenen Abfälle (Rasen, Blätter, Sträucherschnitt, Küchenabfälle usw.). Der nach unten dichte Wagen ermöglicht



die Beigabe von entwässertem Klärschlamm, Jauche usw. und kann mit dem organischen Abfall zu einer homogenen Mischung verarbeitet werden. Das mittig angebaute, hydraulisch angetriebene und in der Höhe verstellbare Ausbringband fördert den organischen

Abfall direkt und locker an die Miete. Wird der Samurai Green im Zusammenhang mit der Feldwegrandkompostierung als Sammelwagen eingesetzt, kann auf den kostspieligen Abfallsammelplatz grösstenteils verzichtet werden.

Grunderco AG, Aesch LU

Eine neue Hoflader-Generation

Mit der neuen Typenreihe 110-860 (10-57 PS) setzt die Schaffer-Maschinenfabrik die bekannte und bewährte Typenreihe der Schaffer-Hoflader fort. In der Schweiz werden die Schaffer-Lader in einer exklusiven Ausführung angeboten. Sie beinhaltet stärkere Hubzylinder sowie Tankanzeige, Betriebsstundenzähler und Arbeitscheinwerfer.

Dadurch bieten die neuen Modelle deutliche Mehrleistungen in allen Bereichen (Motorleistung, Schubkraft und Hubleistung). Die Maschinen zeichnen sich aus durch extreme Wendigkeit, auch unter erschwerten

Bedingungen. Durch ein neuartiges, wartungsfreies Knickpendelgelenk wird eine hohe Stand- sicherheit erreicht.

Die neue, formschöne und zweckmässige Anordnung der Armaturen in Display-Ausführung sowie das serienmässige Einhebelsteuergerät garantieren eine ermüdungsfreie Bedienung. Dazu trägt auch der nach Grösse und Gewicht des Fahrers einstellbare Schwing- sitz bei. Noch mehr Komfort bietet die auf Wunsch lieferbare automotiv Steuerung des Fahr- antriebes (ab Modell 225, 24 PS).

Alle Modelle bestehen aus

hochwertigen Bauteilen, welche extra für den schweren Hof- ladereinsatz konstruiert wurden. Zudem werden schad- stoffarme Dieselmotoren von Kubota eingebaut.

Eine breite Palette von Zusatz- geräten erlaubt den vielfältigen Einsatz in allen Bereichen der Landwirtschaft. Besonders ge-

eignet sind Schaffer-Lader für das Entmisten von Ställen, den Umschlag von Paletten, Paloxen sowie Grossballen. Mit den neuen Schaffer-Ladern kann eine deutliche Erleichterung der Arbeiten in Hof und Feld erzielt werden.

GVS Land- und Kommunal- maschinen, Schaffhausen

Ott Permanit jetzt auch als On-Land-Pflug

Die Ott-Permanit-Pflugreihe-S wird neu durch einen On-Land- Typ erweitert. Ein praxisgerechter Pflug, der sich bereits seit 6 Jahren im harten Einsatz bewährt hat.

Sämtliche Pflüge aus der Ott- Permanit-Reihe können mit drei verschiedenen Steinsicher- ungssystemen ausgestattet werden (SB = Scherbolzen, HA = Halbautomat, NS = Non Stop). Die einfache und übersichtliche Einstellmechanik erlaubt es, den Pflug unter allen Beding- ungen optimal einzustellen. Da- durch ist der Pflug bis zu 20% leichtzügiger als der Durch- schnitt aller an der FAT getesteten Fabrikate (s. FAT-Bericht Nr. 421). Zusammen mit der uner- reichten Qualität des Permanit- Stahls stehen so preiswerte

Produkte für höchste An- sprüche zur Verfügung.

Ott Landmaschinen AG, Zollikofen



On-Land-Pflug, Ott Permanit S 970.



Modernste Grosstraktoren von FIAT

Als Antwort auf die gestiegenen Anforderungen der Landwirtschaft hat FIAT die völlig neuen Traktoren der Serie G entwickelt. Die Serie G bietet vier Modelle im Leistungsbereich von 125 bis 177 kW (170 bis 240 PS):

Modell G 170 125 kW (170 PS)
Modell G 190 140 kW (190 PS)
Modell G 210 155 kW (210 PS)
Modell G 240 177 kW (240 PS)

Die völlig neu entwickelten Motoren arbeiten in einem Drehzahlbereich von 1500 bis 2100 min⁻¹ mit konstanter Leistung, wobei der niedrige Kraftstoffverbrauch und die Zuverlässigkeit nicht auf der Strecke bleiben. Die Motoren erreichen einen Drehmomentanstieg von max. 44%. Die Traktoren bieten ein High-Tech-Getriebe. Ihre 18 Vorwärts- und 9 Rückwärtsgänge werden an einem einzigen Schalthebel unter Last geschaltet, der Anfahrweg von 1 bis 10 ist vorwählbar. Über den Schalthebel wird die Fahrtrichtung einfach vorgewählt und durch

fähigkeit. Deshalb wurde für die Traktoren der Serie G eine völlig neue Vorderachse entwickelt. Mit der «SuperSteer»-Achse erreichen die neuen Grosstraktoren von FIAT die Wendigkeit, wie man sie bisher nur von 4-Zylinder-Traktoren kennt. Die neue Achse ermöglicht einen Lenkeinschlag von 65 Grad. Ein neues Hydrauliksystem bietet die Möglichkeit, mehrere Verbraucher gleichzeitig zu bedienen. Die Hydraulik ist serienmässig mit einer Schlupfregelung ausgestattet. Die enormen Hubkräfte bis maximal 8870 kg reichen auch für schwerste Arbeitsgeräte unter allen Bedingungen. Für die langen Arbeitstage, die von Traktoren dieser Grössenordnung zu leisten sind, muss die Umgebung des Fahrers so komfortabel und bequem wie nur möglich sein, der Fahrer muss den gesamten Traktor im Blick haben, all dies bei einem Geräuschpegel unter 73 dB(A). Doch die völlig neue Kabine bietet noch mehr. Die elektrisch



das Antippen des Schalthebels nach rechts oder links hoch- oder runtergeschaltet. Bei Transportarbeiten schaltet man einfach auf Automatik, die Getriebe schalten dann vollautomatisch hoch und runter. Ebenfalls programmierbar ist das Verhältnis der Vorwärts- zu den Rückwärtsgeschwindigkeiten.

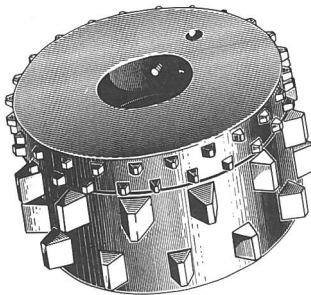
Eine weitere Forderung der Landwirte und Lohnunternehmer war die gute Manövrier-

verstellbare Bedienkonsole kann so eingestellt werden, wie es für den jeweiligen Fahrer am bequemsten ist. Auch das Lenkrad und der Fahrersitz können individuell auf die Bedürfnisse des jeweiligen Fahrers eingestellt werden. So kann jeder seine eigenen Massstäbe an Komfort setzen.

**BUCHER Landtechnik AG,
Niederweningen**

Neues Nockensärad von Amazone

Mit dem neuartigen Nockensärad, ist eine präzise Saat selbst in extremen Hanglagen möglich. Die neue Form der Nocken zeichnet sich durch einen gleichmässigen und schonenden Saatfluss in allen nur denkbaren Situationen aus.



Rapssaat leicht gemacht

Um ideale Auflaufbedingungen für den Raps zu schaffen braucht es eine exakte Tiefen- und Längsablage des Saatguts. Zur Vermeidung von Bruch, ist die schonende Behandlung des

Saatguts von grosser Wichtigkeit. Unabhängige Beratungsstellen empfehlen kleinste Aussaatmengen, was hohe Ansprüche an das Dosiersystem stellt.

Die Amazone-Nockenrad-Saattechnik ist speziell für solche Anforderungen geschaffen. Das neue Elitesärad, eine Kombination aus Normal- und Feinsärad, erlaubt kleinste Saatgutmengen aufs Genaueste und Schonendste auszubringen. Die Amazone Rollschär mit verstellbaren Tiefenbegrenzern in Kombination mit einer Zentral- und Einzelschärdruckverstellung ermöglicht das genaue Einhalten der Saattiefe. Starten Sie erfolgreich in die neue Raps- und Getreidesaison, investieren Sie in die Zukunft mit Amazone Saattechnik.

**OTT Landmaschinen AG,
Zollikofen**

Tournee mit neuen CASE-IH-Traktoren

Von Ende April bis anfangs Juni wurden bei sämtlichen Händlern der RÖHRER-MARTI AG in der Deutschschweiz die neuen CASE-IH-Traktoren der Serie 3200/4200 (50–90 PS) gezeigt. Kunden und Interessenten hatten Gelegenheit, bei ihrem Händler die Traktoren auf Herz und Nieren zu prüfen und sich bei einer Probefahrt zu überzeugen von der neuen Technologie. Diese neuen Traktoren sind die zukünftigen Spitzenreiter und werden den Kunden die Sicherheit geben, maximale Leistung zu bieten, sobald der Motor angelassen wird.

Die neuen CASE-IH-Traktoren

sind stark, leicht und kompakt, sie sind einfach zu bedienen und in unterschiedlichen Getriebe- und Zapfwellen-Optionen lieferbar, die optimal auf jeden Bedarf abgestimmt sind. Eine Fülle an Bedienungs- und Sicherheitsmerkmalen in der XL-Komfort- und der niedrigen LP-Komfort-Kabine sorgen dafür, dass der Fahrer selbst an langen Arbeitstagen bequem und produktiv arbeitet. Diese neuen Traktoren bieten alles, was ein unternehmerisch denkender Landwirt verlangen kann – und noch vieles mehr.

Rohrer-Marti AG, Dällikon



SYSTRA – Neues Trac-Konzept



Seit der Typenprüfung im Frühling 1994 bietet der Generalimporteur Peter Friedli aus dem aargauischen Wohlenschwil den Vielseitigkeits-Trac SYSTRA über ein qualifiziertes Händlernetz zum Verkauf an. Konstrukteur und Hersteller ist die deutsche LTS, LandTechnik-Schlüter GmbH, Schönebeck (Nähe Berlin). Seit 1890 werden hier Fahrzeuge gebaut, ab den 50er Jahren insgesamt über 350 000 Geräteträger, Traktoren und Selbstfahrmähdrescher Maral. Mit der Übernahme der Schlüter-Produktion wurde LTS zum bedeutendsten Trac-Hersteller weltweit, mit grossem Erfahrungsspektrum.

Der SYSTRA verbindet die Vorteile konventioneller Traktoren, Geräteträger und allradgelenkter Zweiachsmäher in einem Konzept. Punkto Wendigkeit und Vielseitigkeit steht er einzigartig da in seiner Stärkeklasse und ist als Basis-Trac ausgezeichnet kompatibel für vorhandene Anbaugeräte. Als Universalmaschine ist er gleich gut einsetzbar in der Landwirtschaft, in der Forstpflanze, im Kommunalsektor, aber auch in der Bauindustrie und im Gewerbe.

Das Fahrwerk verfügt über zwei gelenkte Antriebsachsen mit 4 gleich grossen Rädern. Das Zusammenspiel der Allradlenkung (Multipass-Effekt) und die Spurreue der Vorder- und Hinterräder auch bei Kurvenfahrt sorgen

für besonders bodenschonende Fahrweise. Der Spurkreisdurchmesser mit 6,0 Metern ist der beste Beweis für seine ausserordentliche Wendigkeit und Manövrierfähigkeit.

4 Lenkungsarten sind in der Grundausstattung Schweiz integriert: Vorderradlenkung, Hinterradlenkung, Allradlenkung und der Hundegang z.B. für Arbeiten im Hang.

Das abgestimmte Gesamtgewicht von ca. 2900 kg (je nach Ausrüstung), der tiefe Schwerpunkt, der lange Radstand von 2280 mm und die ideale Gewichtsverteilung 55:45 (h/v) ergeben mit den gut ausgelegten Motorenleistungen von 54 oder 72 PS einen leistungsstarken, universell einsetzbaren Allround-Trac. Er ist serienmässig wahlweise lieferbar mit mechanischem 12/12-Gang-Reversiergetriebe oder voll hydrostatischem Fahrtrieb in 2 Gruppen (Arbeitsgruppe 0–13 km/h, Transportgruppe 0–30 km/h). Prädestiniert für den Heck- und Frontgeräteanbau, stehen hubstarke Dreipunktanbauten der Kat. II zur Verfügung, oder vorne auch wahlweise die Gerätebauplate nach DIN 76060, Form B. Das moderne Konzept findet überzeugenden Abschluss mit der vollintegrierten Komfortkabine, getönter Rundumverglasung für freie und klare Sicht auf Anbaugeräte und Arbeitsumfeld, 2 grossen Türen und bedienungsfreundlich angeordneten Instrumenten.

Die Serie 70 – Ergänzung der Ford-Modellpalette in der obersten Leistungsklasse

Was Ford mit der Serie 70 in diesem Spätsommer auf den Markt bringt, zeichnet sich nicht bloss durch ein beeindruckendes Äusseres aus – es handelt sich dabei um eine Traktorensérie, bei deren Entwicklung modernste Technologien zum Einsatz kamen und die von Grund auf neu konzipiert wurde.

Neu sind zum Beispiel die Motoren mit 170, 190, 210 und 240 PS Leistung, neu sind die revolutionären PowerShift-Getriebe für höchsten Bedienungskomfort und eine aussergewöhnliche Betriebssicherheit – neu sind aber auch die Achsen, das Hydrauliksystem, die Elektronik, die Luxuskabine sowie die wegweisenden Service- und Wartungseigenschaften.

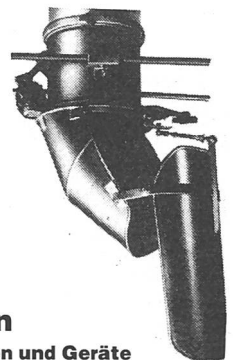
Neben dem automatischen Getriebe, welches ein programmierbares Schalten ohne Kupeln – einfach per Knopfdruck – erlaubt, wären als weitere technische Leckerbissen die individuell elektrisch verstellbare Schaltkonsole für eine optimale Arbeitsposition sowie die einzigartige Super-Steer-Vorderachse zu erwähnen, eine Konstruktion, die einen Wendekreis von nur 9,10 m ermöglicht. Aufgrund ihrer aussergewöhnlichen technischen Eigenschaften dürften sich die neuen Ford-Traktoren der Serie 70 schon sehr bald als ernstzunehmende Konkurrenten in der obersten Leistungsklasse behaupten.

AGROTEC AG, Siglistorf



Der automatische Exakt- ALKA-Siloverteiler

- der robuste, bewährte Futterverteiler
- Sicherer Antrieb durch Drehstrom-Getriebemotor (0,25 PS)
 - Gleichmässige Verteilung
 - Lange Lebensdauer
 - Feuerverzinkt
 - Für alle Hochsilos geeignet



Alois Kaufmann
Fabrik landw. Maschinen und Geräte
9308 Lömmenschwil
Telefon 071/38 17 17

DIE NEUEN 300ER VON 75 BIS 125 PS

EINSTEIGEN, PROBEFAHREN, UMSTEIGEN!

Die neuen Farmer, das neue Maß der Klasse.

Erleben Sie:

- EHS-Getriebe: Schaltkomfort wie beim LKW
- Extrem sparsame Konstantleistungsmotoren.
Bestverbrauch nur 199 g/kWh
- Kabinenkomfort wie noch nie.
Leise, nur 72 dB(A)

Probieren

Sie selbst einen neuen Farmer 300 aus. Ihr nächstgelegener FENDT-Händler macht Ihnen gerne eine Vorführung.

GVS

Land- und Kommunalmaschinen
8270 Schaffhausen
Tel. 053-34 17 77 Fax 053-33 54 33

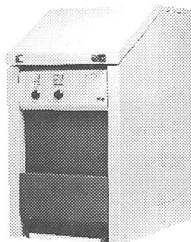


FENDT

NEU

KÖB
Wärme aus Holz

Der Pyromat-Stückholzkessel
mit neuer, revolutionierender
Abbrandtechnik, noch tiefere Emissio-
nen und noch bessere Ausnutzung.



EMPA-geprüft
Nr. 56 127

- der bewährte Kessel mit dem grossen Füllraum ab 35 kW
- für jedes Holz wie Spalten, Holzreste, Schnitzel, Sägemehl
- mit Microprozessorsteuerung für Kessel, Speicher, Heizung, Boiler
- kombinierbar mit Solarenergie, autom. Schnitzelzufuhr, Oelbrenner etc.

Bon für Unterlagen Pyromat-Stückholzkessel SLT

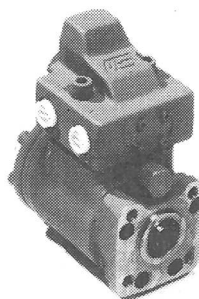
Name _____
Strasse _____
PLZ Ort _____

KÖB, Wärmetechnik AG, 6010 Kriens
Horwerstrasse 6, Tel. 041-45 80 20/21

Olma Halle 12, Stand 12

Hydraulik von Forrer

Hydrostatische
Lenkungen



Geeignet zur Nachrüstung von Traktoren
und Transportern
Dieses zeitgemässe Lenksystem gewährlei-
stet ein ermüdungsfreies Arbeiten

Beratung und Verkauf via Fachhandel

Paul Forrer AG

Technische Vertretungen für Land- und Forstwirtschaft
Aargauerstrasse 250, CH-8048 Zürich
Telefon 01/432 39 35, Telefax 01/432 65 64

Besuchen Sie uns an der «Swiss Automation Week»
in Basel: Halle 202, Stand H 11

Une voiture propre

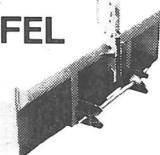


**Ein sauberes Auto
mit Passformwanne**

für über 500 Kombi, Bus und PW
Carbox-Brunner, ☎ 01/825 41 45

ZAUGG

**UNIVERSAL
KIPPER-
SCHAUFEL**



- für Traktoren und
Zweischachsmäher
- Unterlenker-
Schnellanschluss
- Solide Stahlkonstruktion

Gebr. Zaugg AG
Eggiwil

3537 Eggiwil Tel. 035/619 51