

**Zeitschrift:** Landtechnik Schweiz  
**Herausgeber:** Landtechnik Schweiz  
**Band:** 56 (1994)  
**Heft:** 8

**Rubrik:** Produkterundschau

### **Nutzungsbedingungen**

Die ETH-Bibliothek ist die Anbieterin der digitalisierten Zeitschriften auf E-Periodica. Sie besitzt keine Urheberrechte an den Zeitschriften und ist nicht verantwortlich für deren Inhalte. Die Rechte liegen in der Regel bei den Herausgebern beziehungsweise den externen Rechteinhabern. Das Veröffentlichen von Bildern in Print- und Online-Publikationen sowie auf Social Media-Kanälen oder Webseiten ist nur mit vorheriger Genehmigung der Rechteinhaber erlaubt. [Mehr erfahren](#)

### **Conditions d'utilisation**

L'ETH Library est le fournisseur des revues numérisées. Elle ne détient aucun droit d'auteur sur les revues et n'est pas responsable de leur contenu. En règle générale, les droits sont détenus par les éditeurs ou les détenteurs de droits externes. La reproduction d'images dans des publications imprimées ou en ligne ainsi que sur des canaux de médias sociaux ou des sites web n'est autorisée qu'avec l'accord préalable des détenteurs des droits. [En savoir plus](#)

### **Terms of use**

The ETH Library is the provider of the digitised journals. It does not own any copyrights to the journals and is not responsible for their content. The rights usually lie with the publishers or the external rights holders. Publishing images in print and online publications, as well as on social media channels or websites, is only permitted with the prior consent of the rights holders. [Find out more](#)

**Download PDF:** 04.02.2026

**ETH-Bibliothek Zürich, E-Periodica, <https://www.e-periodica.ch>**

### Schonende Stoppelbearbeitung

Richtige Bodenbearbeitung ist heute wichtiger denn je. Schwere Maschinen sowie eine intensive Bewirtschaftung strapazieren das wichtigste Gut des Landwirts: den Boden.

Ein guter Grund, mit dem modernen Synkro von Pöttinger zu arbeiten. Der Synkro ist ein neues Kompaktgerät für schonende Stoppelbearbeitung.

Kombinierte Flügel- und Doppelherzscharen schneiden breitflächig, lockern und mischen. Auch bei flacher Einstellung wird immer voll durchgear-

beitet. Der Rotopack, zwei ineinandergreifende, aggressive Zinkenwalzen, zerkleinern grobe Schollen, mischen nochmals intensiv und sorgen für die nötige Rückverfestigung.

So entsteht ein feines Saatbett in meist nur einer Überfahrt. Unkraut und Ausfallgetreide laufen gleichmässig auf und lassen sich wirkungsvoll bekämpfen. Der weite Strichabstand macht den Synkro trotz grosser Arbeitsbreite leichtzügig und garantiert verstopfungsfreies Arbeiten.



Die rationelle Fertigung beim österreichischen Ladewagen- und Heuerntegerat-Spezialist Pöttinger macht den Synkro-

Grubber zu einem preiswerten Ackerbaugerät.

**Rapid Maschinen und Fahrzeuge AG, Dietikon**

### Neue Niedrigkabine mit den Vorteilen einer Komfortkabine



Wegen des zu hohen Aufbaus der üblichen Normkabinen hat bisher mancher Kunde auf «seinen» Komforttraktor verzichten müssen. Das ist nun vorbei:

Die neue Komfortkabine von FIATAGRI, Typ K 94, schliesst diese Lücke und verwirklicht ab sofort auch für die 94er-Fans ihren Wunsch nach einem noch bequemeren Arbeitsplatz.

Die neue K 94 ist eine Komfortkabine der allerersten Güteklasse. Gute Rundumsicht und breite Bauart ermöglichen das problemlose Mitführen einer zweiten Person. Leicht aushängbare Seitentüren und die ausstellbare Frontscheibe gewährleisten komfortables Arbeiten bei jeder Witterung und in jeder Jahreszeit nun auch mit dem FIAT-Traktor der 94er Serie.

Exklusiv und wohlausgerüstet ist die Anordnung der Dachheizung: Um die Sicht nach vorne nicht zu beeinträchtigen, wurden die notwendigen Elemente nach hinten verlegt. Zwei Ventilatoren sorgen dafür, dass sich die warme Luft optimal verteilt.

Die Radio-Einbaukonsole und ein praktisches, gut erreichbares Ablagefach gehören selbstverständlich zur Grundausstattung, ebenso wie je zwei Arbeitsscheinwerfer vorne und hinten.

Diese neue Kabine ist total zinkphosphatiert – wie im übrigen auch sämtliche FIAT-Traktoren.

**BUCHER Landtechnik AG, Niederweningen**

Auf dem Schweizer Markt Fuss gefasst

### Kompostwendemaschine TOPTURN

Der Schweizer Landmaschinenhersteller AEBI Burgdorf ist Generalvertreter für die Schweiz dieser in Österreich entwickelten Kompostwendemaschine. Kürzlich konnte der Firma Strässler AG in Eglisau diese von ihrem Antriebskonzept her einzigartige Maschine zum professionellen Einsatz übergeben werden.

Die TOPTURN ist die einzige traktorbetriebene Kompostwendemaschine mit Fernbedienung auf dem Schweizer Markt. Das heisst, die Maschine verfügt über einen eigenen, stufenlos verstellbaren Fahrtrieb, dessen Hydrostat von der Traktor-Zapfwelle angetrieben

und mit einer Fernsteuerung bedient wird. Es genügt dabei eine Traktorleistung von nur 60 PS, um effizient zu arbeiten.

Die traktorbetriebene und auch die selbstfahrende Kompostwendemaschine TOPTURN wurde von AEBI, Burgdorf, erstmals vor rund einem Jahr an der Landwirtschaftsausstellung AGRAMA 93, Lausanne, und an der GEMEINDE 93, Bern, der schweizerischen Öffentlichkeit vorgestellt. AEBI, Burgdorf, ist nicht nur Generalvertreter, sondern bietet auch eine umfassende Beratung in Sachen professionelle Kompostierung an.

**Aebi + Co. AG, Burgdorf**



Traktorbetriebene Kompostwendemaschine TOPTURN 300 von AEBI-KOMPTECH für die Feldwegrandkompostierung. Eine Traktorleistung von 60 PS genügt bereits für den Antrieb.

## Kuhn Kreiseleggen

Die richtige Saatbettbereitung ist von entscheidender Bedeutung. Von ihr hängt es ab, wie kräftig die jungen Pflanzen auf-  
laufen, wie weit ihr Wurzelwerk zur Aufnahme von Wasser und wachstumsfördernder Nähr-  
stoffe in tiefere Bodenbereiche vordringt. Und nicht zuletzt ent-  
scheidet die Saatbettbeschaffenheit über die Qualität der auf-  
gelaufenen Pflanzen.

Kuhn Kreiseleggen werden die-  
sen Anforderungen in vollem  
Umfang gerecht. Sie schaffen  
ein hervorragend strukturiertes  
Saatbett, das durch die nach-  
laufende Walze ideal rückverfestigt wird. Die grobschollige  
obere Bodenschicht wird intensi-  
v und gleichmässig mit der  
Feinerde vermischt, in der das  
Saatgut später abgelegt wird.

Eine Kuhn Kreiselegge spart  
nicht nur eine Menge Zeit, die  
einzigartige Schlagkraft und  
hervorragende Vielseitigkeit  
dieser Maschinen bringen zu-  
sätzliche Vorteile mit sich:

- Saatbettbereitung und Aus-  
saat können gleichzeitig erfol-  
gen
  - Durch die nur einmalige Über-  
fahrt verringert sich die gefürch-  
tete Bodenverdichtung
  - Sie haben von Tag zu Tag das  
beruhigende Gefühl der Sicher-  
heit, eine Maschine einzuset-  
zen, deren robuste Bauweise  
bereits sprichwörtlich gewor-  
den ist
- Kuhn montiert starke Kegelrol-  
lenlager unter den Zahnradern,  
das gibt Sicherheit, eine lange  
Lebensdauer und gute Rentabi-  
lität. Nicht von ungefähr  
gehören Kuhn Kreiseleggen zu  
den erfolgreichsten.



Kuhn baut Kreiseleggen in den  
Arbeitsbreiten von 2,50/3,00/  
3,50/4,00/4,50 und 6,00 m – für  
jeden Bedarf die richtige Ma-  
schine – Kreiseleggen von Kuhn

– für eine bessere, schnellere  
und kostengünstigere Boden-  
bestellung.

**Rohrer-Marti, 8108 Dällikon**

## Selbstfahrende 2,5-m- Kompostwendemaschine

Die Firma Gujer in Mesikon im  
Zürcher Oberland hat sich ent-  
schlossen, eine eigene Kom-  
postwendemaschine herzustellen.  
Es handelt sich um eine  
selbstfahrende Kompostwen-  
demaschine mit 2,5-m-Arbeits-  
breite, einer Umsetzleistung  
von 1400 m<sup>3</sup>/h und einem Ge-  
wicht von 1950 kg, mit Diesel-  
motor 45 PS.

Gujer verfügt als Importeur von  
Kompostwendemaschinen  
über eine ausgezeichnete,  
mehrfache Erfahrung auf dem

Gebiet moderner Kompostie-  
rung. Mit diesen Maschinen  
werden Kompostmieten auf ra-  
tionelle Weise durchmischt und  
dennoch schonend umgesetzt.  
Erste Urteile von Praktikern sind  
positiv. Es wird allgemein be-  
grüsst, dass eine Kompostwen-  
demaschine auf den Markt  
kommt, die auf die Praxis und  
unsere Verhältnisse zuge-  
schnitten ist. An der «öga 94»  
erhielt die GD 250-H die öga  
Neuheitenauszeichnung.  
Die Maschine ist selbstfahrend,

der Kompostplatz kann optimal  
ausgenützt werden. Fahrgas-  
sen fallen weg, ebenfalls das  
Zugfahrzeug. Die Panzerlen-  
kung gestattet eine Bearbei-  
tung kleiner Plätze. Die Kom-  
postmiete kann überfahren und  
mit einem Vlies bedeckt werden  
(Walze aushebbar). Das stufen-  
lose Verstellen der Walzendreh-  
zahl von 0-400 U/min. erlaubt  
ein schonendes Umsetzen der  
Kompostmiete. Die Fahrge-  
schwindigkeit kann stufenlos  
und unabhängig zur Motordreh-

zahl verstellt werden (vollhy-  
drostatischer Antrieb).  
Die Basismaschine kann zu-  
sätzlich mit Vlieswickler, Impf-  
pumpe und Bewässerung aus-  
gerüstet werden.  
Die neue Kompostwendema-  
schine GD 250-H von Gujer hat  
ein erstklassiges Sicherheits-  
konzept. Sie wurde service-  
freundlich gebaut und arbeitet  
mit geringen Betriebskosten.

**Gujer, Landmaschinen AG,  
Mesikon-Iltnau ZH**



## Weidemueller «LEO»

Wie es verschiedene Untersu-  
chungen belegen, bringen Wei-  
demueller eine grosse Zeiter-  
sparsparnis und beeinflussen die  
Grasnarbe positiv.

Beim neuen Weidemueller  
«LEO» wurden aufgrund lang-  
jähriger Erfahrung allen Sicher-  
heitsaspekten schon bei der  
Konstruktion Rechnung getra-  
gen, zum Beispiel dadurch,  
dass der Auswurf durch einen  
Kettenschutz abgedeckt ist.  
Das Drei-Sichelmähwerk mit  
neuartigen Messern und Mes-  
serketten ist dank der Robust-  
heit und der Windheizungen  
ausserordentlich betriebssi-  
cher und funktionstüchtig.

Durch die neue Messerform  
wird es möglich, auch dichte  
Bestände (Grünbrache) zu mul-  
chen. Als einzigartig darf auch  
die neue lineare Seitenver-  
schiebung nach rechts erwähnt  
werden, wodurch sich der Ein-  
satzbereich auch auf Obstanla-  
gen erweitert.

Technische Daten:  
Gesamtbreite: 3 m  
Arbeitsbreite: 2,80 m  
Gewicht: 450 kg  
Kraftbedarf: 45 PS

Generalvertretung:  
R.W. Gerber, Muri AG

# SILOS

Für Futter-Getreide – Mineralstoffe und Dünger

**Preis-  
werte Silos  
aus Trevira!**  
Es gibt nichts  
Besseres!



**Aus-  
laufsicher  
Atmungsaktiv  
Montageleicht  
Überall ein-  
setzbar**



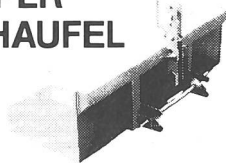
**A.B.S.** Silo- und  
Förderanlagen GmbH  
74702 Osterburken  
☎ 06291/6202-0 • Fax 2995

Gute Beratung – schnelle Lieferung durch:

Eberle	Rickenbach	☎ 073/236434
Haefliger	Herzogenb.	☎ 063/601188
Müller	Bättwil	☎ 061/7311111
Ott-Meyer	Küssnach a/R	☎ 04181/2485
Provimi S.A.	Cossonay	☎ 021/8619307
WEDA		
Liquicomp AG	Säfern BE	☎ 032/553485

Weitere Fachhändler auf Anfrage.

## ZAUGG UNIVERSAL KIPPER- SCHAUFEL



- für Traktoren und  
Zweiachsmäher
- Unterlenker-  
Schnellanschluss
- Solide Stahlkonstruktion



3537 Eggiwil Tel. 035/61951

**Erprobt  
und bewährt  
ALPEGO**

**- Kreiseleggen**  
Die dritte Generation  
mit ganz neuen  
Ideen\*

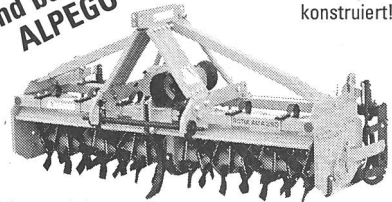


\* zum Beispiel:

- Selbststellender Schollenbrecher
- Rohr-, Packer- oder Spiralwalzen

**Erprobt  
und bewährt  
ALPEGO**

**- Klingenrotoren**  
Überzeugend  
konstruiert!



- Mitteantrieb  
mit Stirnrädern in Ölbad
- Rotor 4fach gelagert
- Arbeitsbreite = Totalbreite
- runde gefederte Rotorabdeckung (kein Erdstau)

Unsere Mitarbeiter in der **Deutschschweiz:**

Walter Gerber, 3324 Hindelbank BE	Tel. 034/51 13 08
Hans-Ruedi Zaugg, 3324 Hindelbank BE	Tel. 034/51 24 26
Paul Rüfenacht, 3136 Seftigen BE	Tel. 033/45 63 12
Roland Baumgartner, 8162 Steinmaur ZH	Tel. 01/853 06 46

**HARUWY** Romanel 021 646 13 21  
Hindelbank 034 51 13 08  
Landmaschinenfabrik Oberweningen 01 853 06 46

# 01 809 31 11

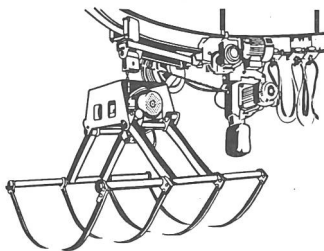
**für Technik  
in der Landwirtschaft.**

## ofaZeitschriften

Anzeigenverkauf und Promotion:  
ofa Orell Füssli Werbe AG  
Sägereistrasse 25, 8152 Glattbrugg  
Telefon 01 809 31 11, Fax 01 810 60 02

## HEUENTNAHMEKRAN – Zumi-Lift

Der Heu-Entnahmekran für alle An-  
sprüche



- Verschiedene Modelle
- Hubkraft von 250 bis 1000 kg
- Er fährt Steigungen bis 30 Grad (52 %)
- Hand- oder vollautom. Steuerung
- Automatische Anhalte-Stationen
- **NEU** mit Funk-Fernsteuerung (Durch BAKOM zugelassen)
- Vollhydraulischer Greifer
- Ballenzange (für Rundballen Ø 180 cm / 500 kg)
- Mech. Heuzange 750 oder 1000 mm

ZUMI meint:  
Noch heute vom Fachmann unver-  
bindliche Beratung verlangen!



**Zumstein AG**  
Fax 065/45 36 57 Zuchwil  
3315 Bätterkinden 065/45 35 31

## Schäffer Lader

Die neuen Modelle  
von 7,5–42 kW  
(10–57 PS)



Überlegene Technik in  
kompakter, neugestalteter  
Form

- noch wendiger
- noch kraftvoller
- noch leiser

**Gerne senden wir  
Ihnen weitere  
Informationen**

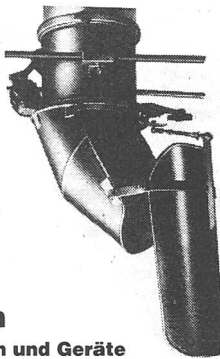


**Land- und Kommunalmaschinen**  
8207 Schaffhausen  
Tel. 053-34 1777 Fax 053-33 54 33



## Der automatische Exakt- ALKA-Siloverteiler

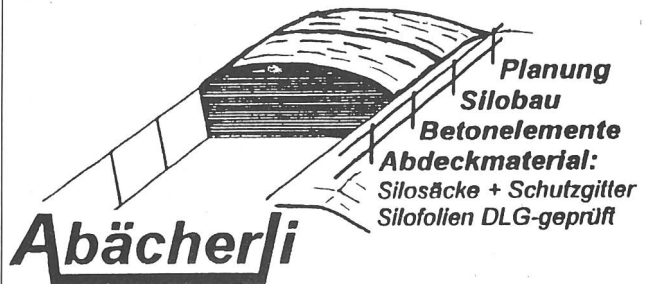
- der robuste, bewährte Futterverteiler
- Sicherer Antrieb durch Drehstrom-Getriebemotor (0,25 PS)
  - Gleichmässige Verteilung
  - Lange Lebensdauer
  - Feuerverzinkt
  - Für alle Hochsilos geeignet



**Alois Kaufmann**  
Fabrik landw. Maschinen und Geräte  
**9308 Lömmenschwil**  
Telefon 071/38 17 17

## Traunsteiner Flachsilo

1000-fach bewährt



**Abächerli**

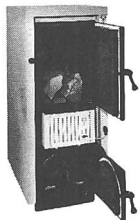
Traunsteiner Flachsilos  
6313 Edlibach, Tel. 042 / 52 26 09

## Holzvergaser-Heizkessel für Halbmeterspalten

### PYROSWISS-TURBO® - PST

Int. patentiert, EMPA-geprüft/Nr. 56 598  
Kesselleistungen: 25, 35, 40, 50 kW

VKF-anerkannt/TA 6522  
Füllvolumen: 115-200 dm³



- Verbrennungsregulierung automatisch, mehrstufig durch Primärventilator inkl. Ausschaltautomatik
- Umweltfreundliche und wirtschaftliche Holzfeuerung

Überzeugen Sie sich selbst bei der Besichtigung einer Referenzanlage in Ihrer Nähe.

**Zambon Engineering 9008 St.Gallen**  
Tel. 071/25 05 85, Telefax 071/25 01 88, Hompelstrasse 25

## Silo-Wasserpressen Siloblachen Silo-Auskleidungen

Beste Qualität, mit starkem Trevira-Gewebe.  
Direkt ab Fabrik viele günstiger.

Zu jeder neuen Bieri-Silopresse liefern wir gratis eine Flickpackung für die Reparatur defekter Silopressen.

Bieri Blachen AG  
6022 Grosswangen, Tel. 045 - 710 740

**NEU:** Schutzfolie für Silowasserpressen

Milchgeschirr-Reiniger

### MASTOLACT D

alkalisch, kombiniertes  
Reinigungs- und  
Entkeimungsmittel

zu beziehen beim:

**Fachhandel**

oder direkt portofrei bei:

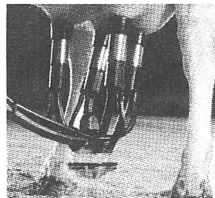


Chemische Produkte - 6212 St.Erhard  
Tel. 045/21 06 16 - Fax 045/21 83 86

Milchgeschirr-Reiniger

### MASTOLACT S

saurer Reiniger



Phosphatfreies Produkt  
über 99%

**biologisch abbaubar**  
nach OECD 302b-Test

## Komplette, fahrbare Schweissanlagen für jeden Bedarf.

**GLOOR**  
macht's leichter,  
mit schwerem Geschütz  
aufzufahren.

Feuer und Flamme für  
**GLOOR**  
**GEBR. GLOOR AG**  
3400 Burgdorf/  
Schweiz  
Tel. 034/22 29 01  
Fax 034/23 15 46  
Telex 914 124

Name: \_\_\_\_\_

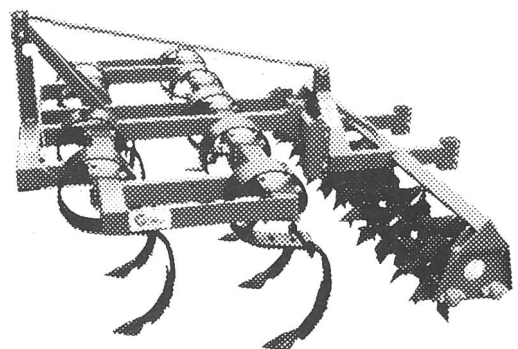
Adresse: \_\_\_\_\_

SLT



## ZAUGG-Qualitätsgeräte

### ZAUGG-Grubber



- halbstarre Zinken
- starre Zinken mit Bruchsisicherung
- gute Bodenvermischung



**3537 Eggiwil Tel. 035/6 19 51**