

**Zeitschrift:** Landtechnik Schweiz  
**Herausgeber:** Landtechnik Schweiz  
**Band:** 56 (1994)  
**Heft:** 5  
  
**Rubrik:** Wälzlager ersetzen

### **Nutzungsbedingungen**

Die ETH-Bibliothek ist die Anbieterin der digitalisierten Zeitschriften auf E-Periodica. Sie besitzt keine Urheberrechte an den Zeitschriften und ist nicht verantwortlich für deren Inhalte. Die Rechte liegen in der Regel bei den Herausgebern beziehungsweise den externen Rechteinhabern. Das Veröffentlichen von Bildern in Print- und Online-Publikationen sowie auf Social Media-Kanälen oder Webseiten ist nur mit vorheriger Genehmigung der Rechteinhaber erlaubt. [Mehr erfahren](#)

### **Conditions d'utilisation**

L'ETH Library est le fournisseur des revues numérisées. Elle ne détient aucun droit d'auteur sur les revues et n'est pas responsable de leur contenu. En règle générale, les droits sont détenus par les éditeurs ou les détenteurs de droits externes. La reproduction d'images dans des publications imprimées ou en ligne ainsi que sur des canaux de médias sociaux ou des sites web n'est autorisée qu'avec l'accord préalable des détenteurs des droits. [En savoir plus](#)

### **Terms of use**

The ETH Library is the provider of the digitised journals. It does not own any copyrights to the journals and is not responsible for their content. The rights usually lie with the publishers or the external rights holders. Publishing images in print and online publications, as well as on social media channels or websites, is only permitted with the prior consent of the rights holders. [Find out more](#)

**Download PDF:** 04.02.2026

**ETH-Bibliothek Zürich, E-Periodica, <https://www.e-periodica.ch>**

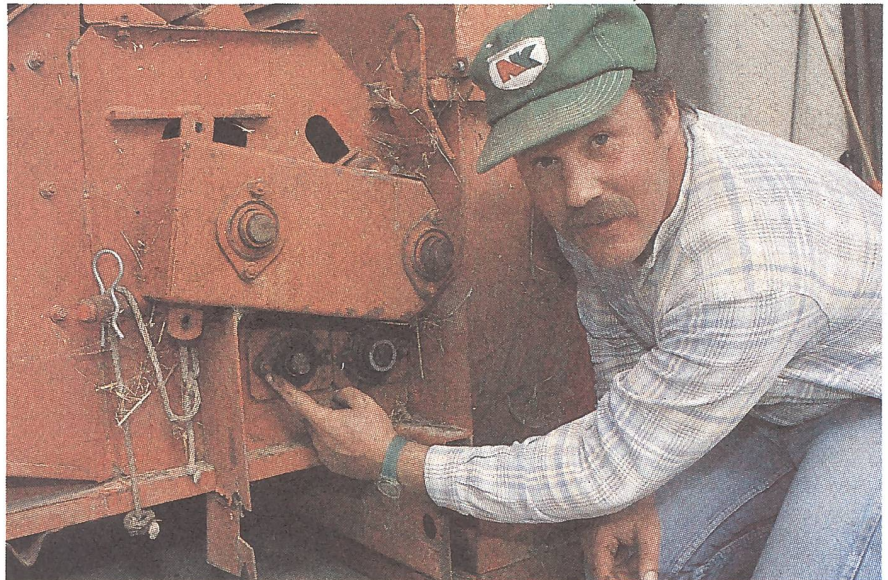


Praktische Anleitung

# Wälzlager ersetzen

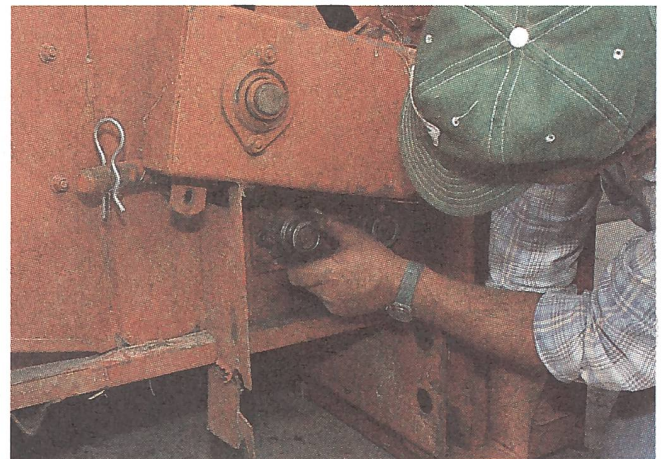
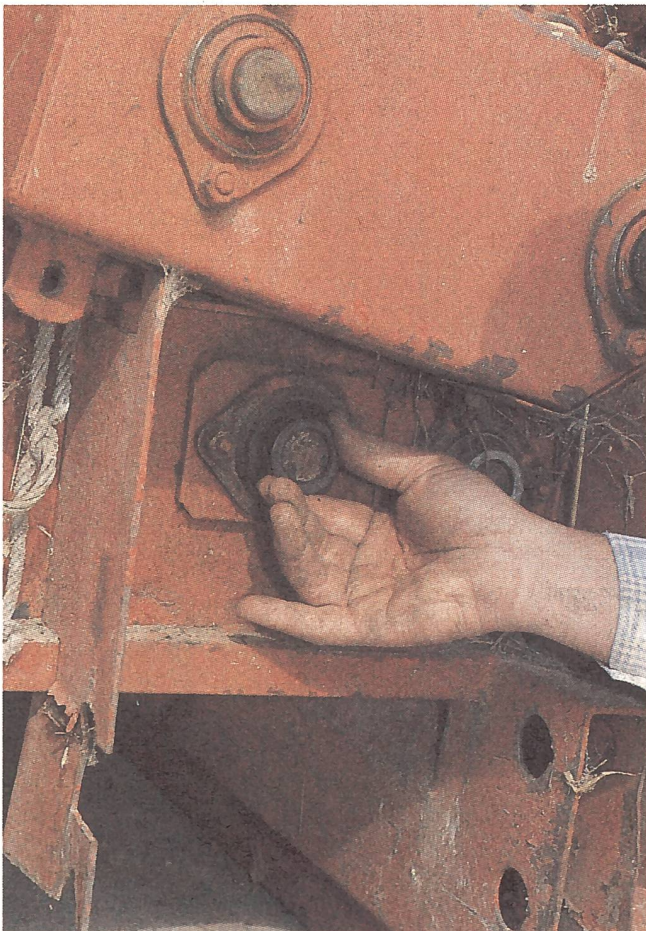
Recht häufig kommt man in die Lage, ein defektes Wälzlager am Häcksler, am Ladewagen usw. ersetzen zu müssen. Die Reparatur ist mit relativ einfachen Mitteln durchzuführen. Wie zeigt uns Frédéric Meyer, Kursleiter am SVLT-Weiterbildungszentrum in Grange-Verney Moudon.

(Fotos Zw.)

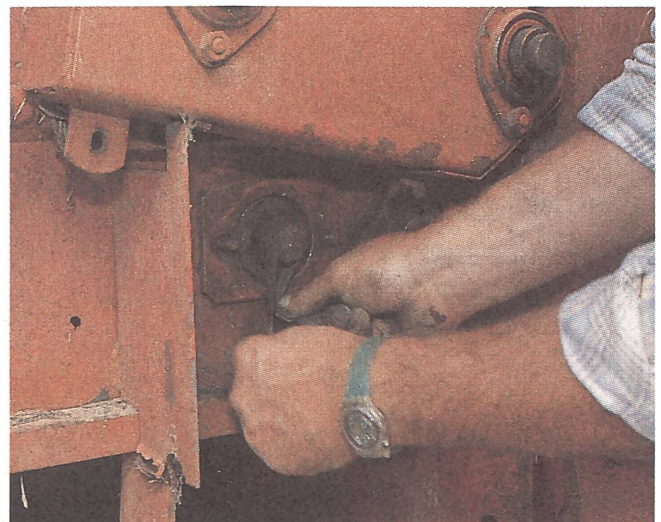


## Ausbau des defekten Wälzlagers

1. Zuerst den Excenterring entfernen, der das Wälzlager auf der Welle an der gewünschten Stelle fixiert. Dazu ist die Imbus-Schraube zu lösen und der Ring mit einem Durchschlag gegen den Uhrzeigersinn zu drehen.



2. Vordere Wälzlagerschale demontieren.



3. Die Lagerwelle von Staub und Schmutz reinigen sowie oberflächliche Rost- und Farbspuren mit feinem Glaspapier abschleifen.

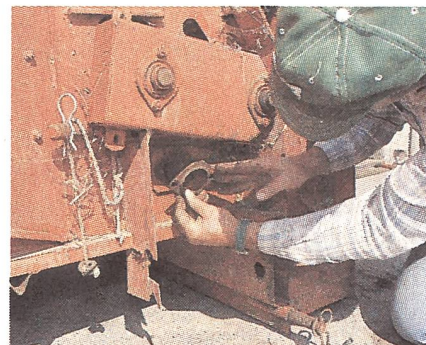




4. Falls kein Abziehwerkzeug zur Verfügung steht, kann das Lager mittels zweier Pneuheber sacht angehoben werden. Ein kräftiger Schlag auf die Welle löst das Lager und unterstützt die Hebelwirkung. Falls dies nicht genügt, empfiehlt es sich, das Lager durch kurze Erwärmung zu dilatieren.



7. Jedes Wälzlager lässt sich mit der Buchstaben- und Ziffernfolge am äußeren Ring zweifelsfrei identifizieren. Die Nummer ist für die Bestellung des neuen Lagers unentbehrlich.



10. Den Excenterring aufsetzen und mittels Durchschlag im Uhrzeigersinn festklemmen und mittels Imbusschlüssel festziehen. Zw.

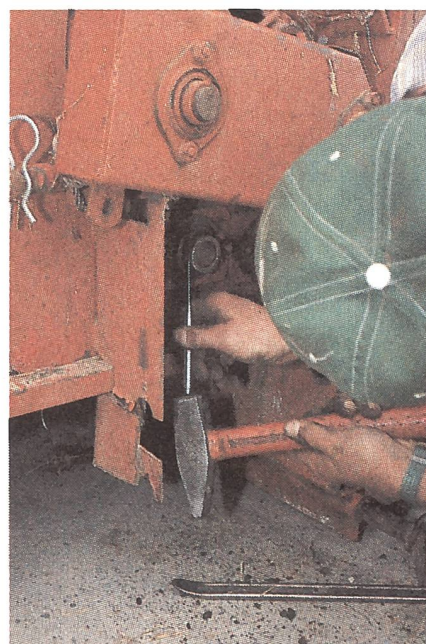
## Wiedereinbau



5. Steht eine Abziehvorrückung zur Verfügung, die die Mitte der Welle mit einem Körner markieren und einen Konus für den besseren Sitz der Abziehvorrückung bohren.

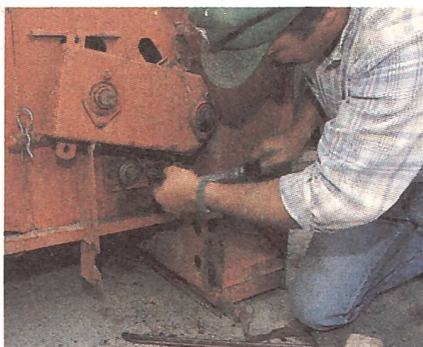


8. Allfällige Brauen mit einer Feile glätten und die Welle mit Glaspapier gut reinigen. Anschliessend das neue Wälzlager sorgfältig auf die Welle pressen und mit dosierten Hammerschlägen einpassen. Mit weiteren Hammerschlägen rund um die Welle auf einen Durchschlag, auf ein Rohr mit dem Querschnitt der Welle oder auf ein Hartholzstück das Lager an die richtige Stelle bewegen.



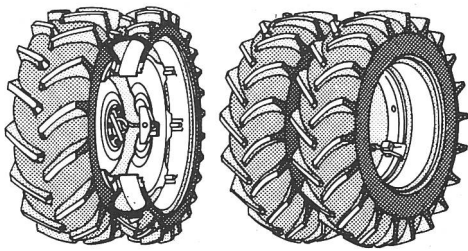
6. Es ist wichtig, dass die Greifer der Abziehvorrückung entweder an der hinteren Lagerschale oder noch besser am Wälzlager direkt gut angreifen können. Wenn dies Schwierigkeiten macht, hilft man sich mit einem kräftigen Schlag auf das Gewinde der Vorrichtung, und im Notfall besteht wiederum die Möglichkeit zu wärmen (Punkt 4).

9. Die beiden Lagerschalen festziehen.





## Einfacher Räder kuppeln



- Dank mehreren Modellen immer die optimale Lösung für Ihr Fahrzeug.
- Patentiertes Ein-Mann Montagesystem.
- Einmalig günstige Kombinationsmöglichkeiten mit Ihren Standard- und Pflegerädern.
- Grösste Sicherheit dank hochwertigen Qualitätsverschlüssen
- Preisgünstige Komplett-Räder dank Reifen-Gross-Einkauf.

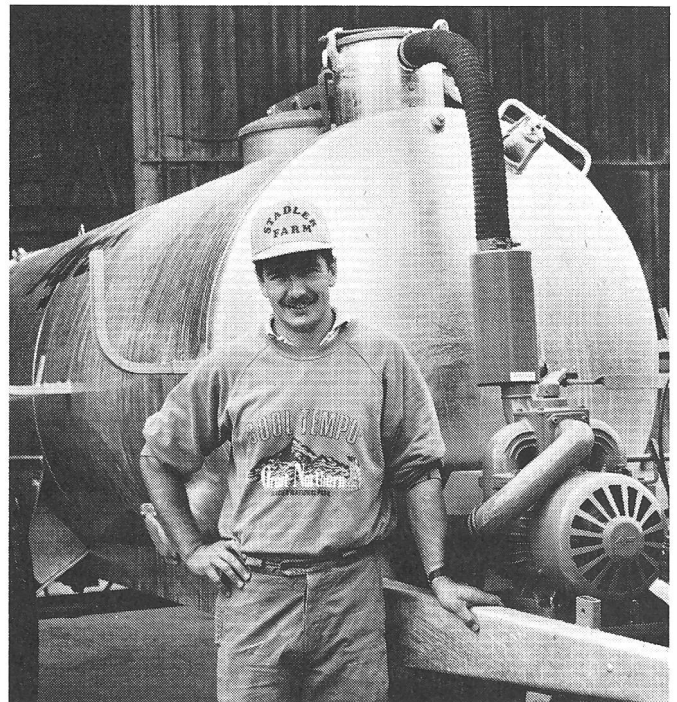
Verlangen Sie unverbindlich nähere Auskunft.

NEU! AW-Quick;  
passt in jeder  
Stellung!



**Gebr. Schaad AG,  
Räderfabrik  
4553 Subingen,  
Tel. 065/44 32 82**

**«Vo de Qualit t un vo de Waartig her  
isch es Agrar-Druckfass scho super.»**



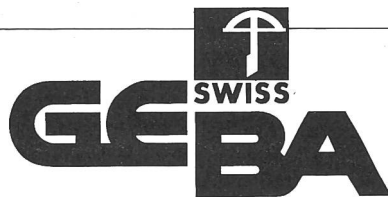
Werner Stadler, D nnershaus/TG

Sie haben gerade noch ein wenig Zeit und w rden gern schnell etwas D nger auf die Wiese bringen. – Jetzt geht es darum, m glichst unkompliziert und verl sslich zu G llen.

Hierf r ist das Druckfass von Agrar wirklich eine saubere Sache. Schnell und problemlos eingerichtet k nnen Sie auch mal zwischendurch einige F sser auf die Wiese bringen. Das mechanische Fl gelr hrwerk sorgt daf r, dass selbst bei dicker G lle kein Satz im Fass zur ckbleibt. Ein Verstopfen ist praktisch ausgeschlossen. Auf das Agrar-Druckfass k nnen Sie sich verlassen. – Warum unsere Druckf sser das halten, was wir versprechen, zeigen wir Ihnen gerne bei einem pers nlichen Gespr ch. Rufen Sie uns an!

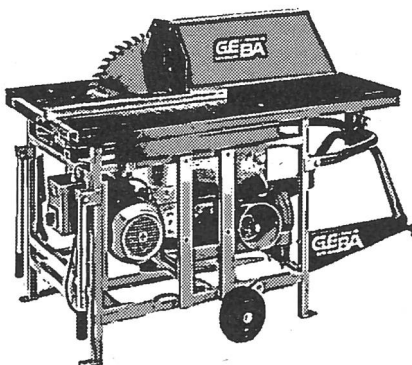
**Agrar**

Agrar, Fabrik landwirtschaftlicher Maschinen AG  
9500 Wil/SG · Tel. 073/ 25 16 25



## Zapfwellenkreiss ge GEBA 85 K

- Die ideale Brennholzfr se im Baukastensystem
- Bestens geeignet f r Land- und Forstwirtschaft
- Verschiedene Antriebsvarianten mit Elektromotor
- Zapfwellenantrieb oder kombiniert
- Schweizer Fabrikat aus dem Hause GEBA



Verlangen Sie die ausf hrliche Gesamtdokumentation

J. Gehrig AG GEBA 6275 Ballwil  
Tel. 041-89 27 27 Fax 041-89 25 75



## Sparen – «Deutz-Fahr»en z. B. Eco-Suisse

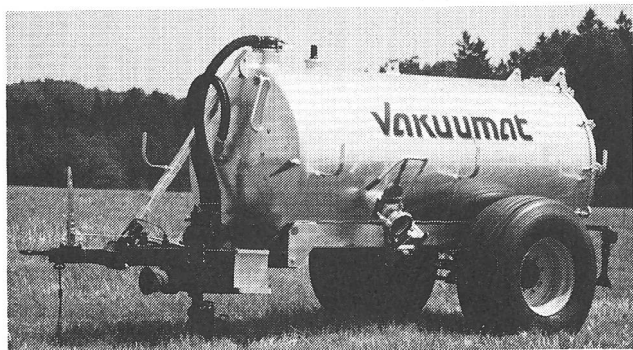
DX 3.60 Allrad, 70 PS/4 Zyl. Seiten-Wendeschaltung  
inkl. Halbg nge + Luxuskabine

**Fr. 54 900.–**

W rgler Technik AG  
Industriestrasse 17  
8910 Affoltern a.A.  
Telefon 01/762 11 22  
Telefax 01/761 82 03



Rund um die **Gülle** sind wir Profis



## Vakuumat Druckfass

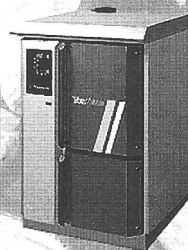
Perfektion im Detail

- preisgünstig
- für Schweizer Verhältnisse gebaut
- dauerhaft
- in allen möglichen Ausführungen

**H.KOHLI**  
GÜLLETECHNIK  
**GISIKON**

**041 91 14 71**  
Wir beraten Sie kostenlos  
Besuchen Sie unsere ständige Aus-  
stellung

## Der neue TIBAtherm: die sicherste, sauberste und einfachste Stückholzfeuerung.



- geführte Bedienung
- elektronische Leistungs- und Feuerungsregelung in Fuzzy-Technik
- LRV 92 Grenzwerte unterschritten
- grosser Füllraum 50 kg / 50 cm Scheiter
- kleinere Speicher nötig
- Produktion nach Qualitätszertifikat SQS ISO 9001/EN 29001
- 3 Jahre Kesselgarantie

**TIBAtherm 18/24** – perfekt in Preis und Leistung. Fr. 9500.–



**TIBA AG**, Hauptstrasse 147, 4416 Bubendorf  
Tel. 061 / 935 17 10, Fax 061 / 931 11 61

Ich möchte mehr Informationen über TIBAtherm haben:

Name/Vorname

Strasse

PLZ/Ort

Unkauf • Werbung

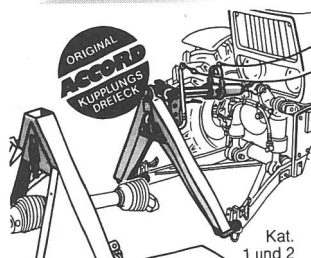


**ACCORD**

### Dreiecks-Kupplung

- schnelles und sicheres Kuppeln in jeder Lage
- Dreipunktanschlüsse aus einem Guss, sicher und geprüft
- günstige Gerätedreiecke für Selbstanbau
- verschiedene Grössen lieferbar, auch für Kommunal-Einsatz.

Verlangen Sie den umfangreichen Farbprospekt!



**Bärtschi**

**Bärtschi & Co. AG**, 6152 Hüswil  
Landmaschinenfabrik  
Telefon 045 / 88 21 21

Zu verkaufen wegen Betriebsumstellung:

- **Pöttinger-Holzhacker** Wid-U mit elektr. Einzugssteuerung
- **Same-Forsttraktor** 70 PS, ohne Seilwinde, m. Allr., neu bereift Fr. 5000.–
- **Schneidholzspalter Klapi Tuiko** mit Austragsband
- **Holzspalter** liegend hydr. 30 t, geeignet für Kranbetrieb

Tel. abends 053/61 20 14;  
61 37 47

Zu verkaufen

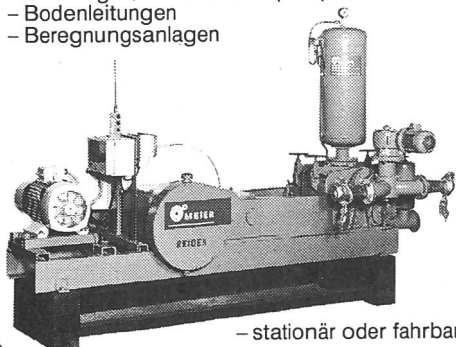
### Heubombe

4 PS, Fr. 950.–  
10 PS, Fr. 1900.–  
guter Zustand.

Tel. 045/71 27 48

## MEIER'S GÜLLENTECHNIK

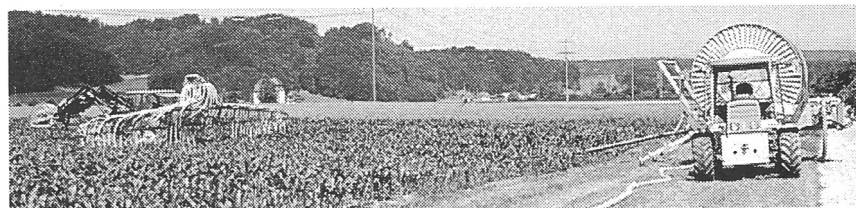
- Spezialkolbenpumpen – Rührwerke
- Entmistungen – Vertikalpumpen
- Zentrifugal-/Tauchschneidpumpen
- Bodenleitungen
- Beregnungsanlagen



– stationär oder fahrbar

## BERATUNG – PLANUNG – VERKAUF – SERVICE

Gülle- und Klärschlamm-Lieferservice/Stefan Galliker, Ruswil, Tel. 041 73 20 45



RENO-Beregnungsmaschine im Einsatz für die perfekte Verteilung.



**MEIER**

**Hans Meier AG** vorm. Aeckerli  
6246 Altishofen Telefon 062 86 44 77