

Zeitschrift: Landtechnik Schweiz
Herausgeber: Landtechnik Schweiz
Band: 55 (1993)
Heft: 4

Rubrik: Burgrain übernimmt Veteranen aus Toffen

Nutzungsbedingungen

Die ETH-Bibliothek ist die Anbieterin der digitalisierten Zeitschriften auf E-Periodica. Sie besitzt keine Urheberrechte an den Zeitschriften und ist nicht verantwortlich für deren Inhalte. Die Rechte liegen in der Regel bei den Herausgebern beziehungsweise den externen Rechteinhabern. Das Veröffentlichen von Bildern in Print- und Online-Publikationen sowie auf Social Media-Kanälen oder Webseiten ist nur mit vorheriger Genehmigung der Rechteinhaber erlaubt. [Mehr erfahren](#)

Conditions d'utilisation

L'ETH Library est le fournisseur des revues numérisées. Elle ne détient aucun droit d'auteur sur les revues et n'est pas responsable de leur contenu. En règle générale, les droits sont détenus par les éditeurs ou les détenteurs de droits externes. La reproduction d'images dans des publications imprimées ou en ligne ainsi que sur des canaux de médias sociaux ou des sites web n'est autorisée qu'avec l'accord préalable des détenteurs des droits. [En savoir plus](#)

Terms of use

The ETH Library is the provider of the digitised journals. It does not own any copyrights to the journals and is not responsible for their content. The rights usually lie with the publishers or the external rights holders. Publishing images in print and online publications, as well as on social media channels or websites, is only permitted with the prior consent of the rights holders. [Find out more](#)

Download PDF: 03.02.2026

ETH-Bibliothek Zürich, E-Periodica, <https://www.e-periodica.ch>

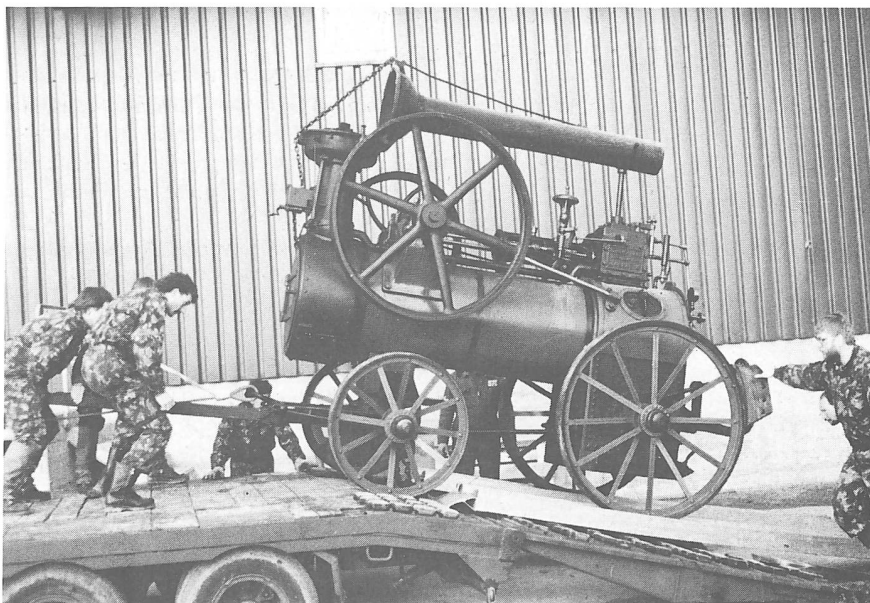
Burgrain übernimmt Veteranen aus Toffen

Rolf Bleisch

Ein Museum kann nur mit einem genügenden Besucheraufmarsch kostendeckend betrieben werden. Neben der Attraktivität der Ausstellungsexponate hängt dies aber im wesentlichen von einer besucherfreundlichen Infrastruktur und der Lage des Museums ab.

Das Landmaschinenmuseum im bernischen Toffen musste diese Binsenwahrheit nach fünfjährigem Betrieb bitter erfahren und das Museum schliessen.

Gut ein Drittel der alten Landmaschinen hat nun einen neuen Ausstellungs-



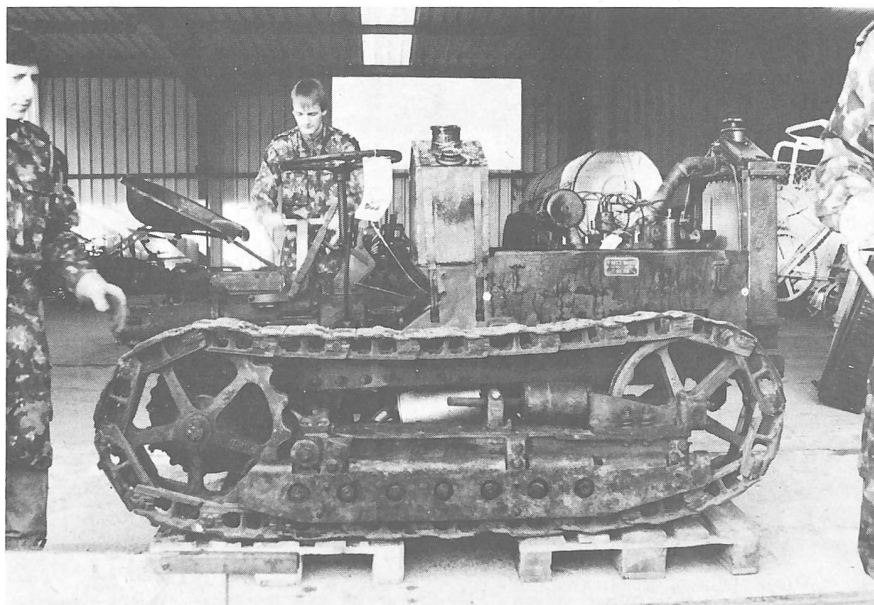
Mit militärischer Präzision wird das wertvolle Lokomobil mit Baujahr 1898 am Landwirtschaftlichen Museum Burgrain abgeladen.

platz am Schweizerischen Landwirtschaftlichen Museum Burgrain gefunden.

Mit dem ersten Transport überführte ein Militärdetachment neben einer antiken Sämaschine, einem Bindemäher, einer handgezogenen Obstpresse und andern kleineren Exponaten, vor allem ein über zwei Tonnen schweres Dampflokomobil aus dem vergangenen Jahrhundert und ein amerikanischer Raupentraktor mit Benzinmotor (1925) nach Alberswil.

Wie alle andern 28 Maschinen, wird auch eine französische Kleeedreschmaschine mit Jahrgang 1923 vorerst als Leihgabe vom aufgelösten Landmaschinenmuseum Toffen an den Burgrain übergehen.

Die äusserst interessante Bereicherung des Burgrain durch diese seltenen Veteranen ist nach Walter Steiner, Museumsverwalter, eine Verpflichtung und Herausforderung, den dringend notwendigen Ausbau des Museums mit allen Mitteln voranzutreiben, damit sich der Burgrain zu einem ganzjährigen Begegnungszentrum entwickeln kann.



Eine der neuen Sehenswürdigkeiten auf dem Burgrain: Cetrak, USA 1925.



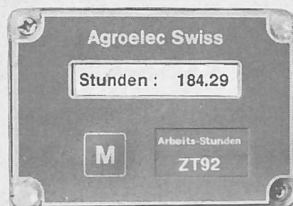
seit 1979

Genaue Maschinen-Betriebszeit-Erfassung

ZYTRON ZT92, unbestechlich und stromunabhängig, zählt die Zeit nur, wenn die Maschine in Betrieb ist. Unerlässlich für Leihmaschinen.

Für Flächenerfassung: SAM 92, wie Zytron misst auf der (Sä-)Maschine die Fläche in Aren.

Ihr Elektronikgeräte-Fabrikant: **AGROELEC AG** R. Zuber, 8477 Oberstammheim, Tel. 054/45 14 77



Wir begrenzen den Pflanzenschutz.

Auch mit bewährtem Ecomatic-System.



AGRISTAR: komplette Fassentleerung auf dem Feld, nicht auf dem Hof.

FISCHER

FISCHER AG, Maschinenfabrik, 1809 Fenil s/Vevey, Tel. 021/921 32 43

Filialen: 3422 Kirchberg/BE, Tel. 034/45 51 11
8552 Felben-Wellhausen/TG, Tel. 054/65 18 21

ADRA/3995

Mixporter 2000 und 3000

der kleine Alleskönner, gezogen oder stationär, Inhalt 2 m³ und 3 m³, er mischt, schneidet und verteilt Futter für Ihre Tiere.

Gujer Landmaschinen AG

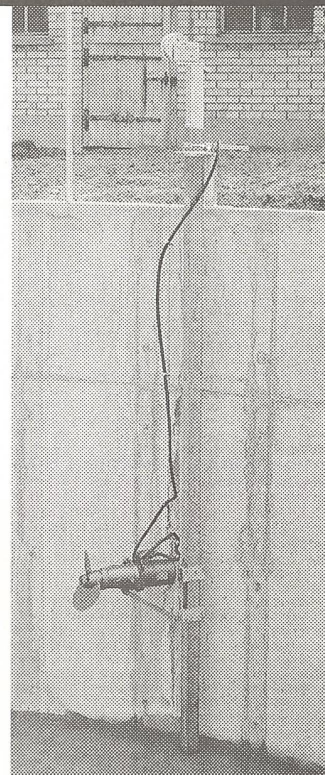
8308 Mesikon-Illnau, Tel. 052/44 13 64

WÄLCHLI TAUCHMOTOR - RÜHRWERK

Jaucherühren, leicht gemacht durch bewährte Qualität zu günstigen Preisen.

- Planetenradgetriebe im Oelbad laufend
- Kleine Baugrösse für optimale Strömungsverhältnisse
- Garantierte Rührleistung für Jauchegruben bis 1000 m³
- Leitrohr, Drahtseil und Motoraufhängung in rostfreier Chromstahl-Ausführung
- Absenkbar mittels Seilwinde sowie seitlich schwenkbar
- Kann auch in alte Gruben problemlos eingebaut werden
- Auf Wunsch mit Zeitschaltuhr

Stellen Sie eine enorme Rührleistung zur Bedingung? Dann verlangen Sie eine unverbindliche Offerte.

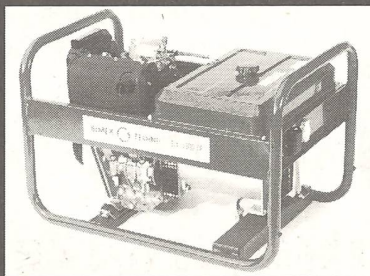


A. WÄLCHLI MASCHINENFABRIK AG
4805 BRITTNAU Telefon 062 51 88 66

STROMERZEUGER 1-10 kVA

STROMERZEUGER von 1-10 kVA

mit Benzin- oder Dieselmotor, grosser Brennstofftank, interessante Preise, zuverlässiges Servicenetz mit Kundendienst in der ganzen Schweiz.



| | | | |
|---------|---------|----------|----------|
| 4,5 kVA | Benzin | 380/220V | 2'650.-- |
| 6 kVA | Benzin | 380/220V | 3'290.-- |
| 8 kVA | Benzin | 380/220V | 4'950.-- |
| 10 kVA | Benzin* | 380/220V | 6'800.-- |
| 2,5 kVA | Diesel | 220V | 3'100.-- |
| 4 kVA | Diesel* | 380/220V | 4'980.-- |
| 6 kVA | Diesel* | 380/220V | 6'150.-- |

*Elektrostart

BIMEX TECHNIC AG
BIMEX TECHNIC AG
BIERIGUTSTRASSE 4A, CH-3608 THUN
TELEFON 033 36 44 26 TELEFAX 033 36 90 26



AVISO.
Der zuverlässige Kraftmais.

STARK IM KÖRNERMAIS - SPITZE IN DER SILOMAISLISTE. STANDSTARK, SCHNELLREIF UND KOLBENSTARK WIE KEIN ANDERER. DER KRAFTVOLL KOMPAKTE KRAFTMAIS MIT DEM STARKEN PRAXIS-ECHO. KRAFTMAIS AVISO IM SILO SPART VIEL KRAFTFUTTER. OTTO HAUENSTEIN SAMEN AG, RAFZ - BIBERIST - ORBE.

QUALITÄT IST SEIT 50 JAHREN

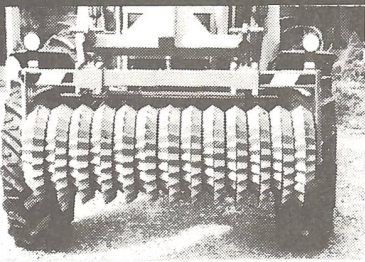
UNSERE QUALITÄT.



01/869 05 55

OH/M 1

Gerber's Walzen



Die neuen Zwischenräder-Prismenwalzen

mit eingebauter Nachlauflenkung bringen enorme Vorteile und neue Möglichkeiten.

Erweiterbar auf 3 m.

Fragen Sie uns.



R. W. Gerber
Landmaschinen

5630 Muri AG
Telefon 057 44 11 33

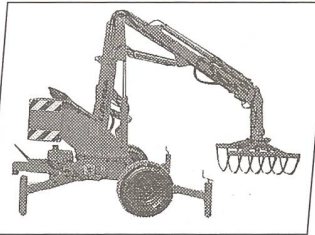
Fachmännische kostenlose Beratung

bei Ihren Abwasserproblemen für Garagen- und Carrosseriebetriebe.

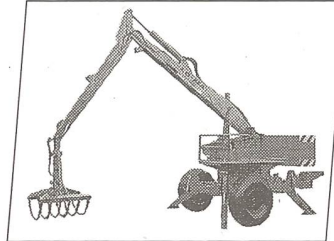
Tel. Anfrage an: 033/53 11 76.

Sie versetzen Berge!

Das werden Sie schnell merken, wenn Sie sich für einen von über 20 verschiedenen **LO-MA Hydrauliklader**-Typen entscheiden.



Wir führen auch das für Ihre Bedürfnisse am besten geeignete Modell.

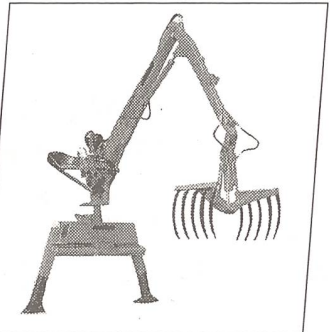


Verlangen Sie unverbindliche Unterlagen

Name _____

Vorname _____

Adresse _____



Landtechnik Zollikofen

Eichenweg 39 3052 Zollikofen Telefon 031 910 85 20

BIMEXTRAC 15 - 60 kVA

TRAKTORGENERATOREN

15 - 60 kVA/12 - 48 kW

Die günstige Notstromversorgung...
einfach - zweckmässig - sicher



| | |
|--------------|--------------|
| 25 kVA/20 kW | Fr. 4'880.- |
| 40 kVA/32 kW | Fr. 8'250.- |
| 60 kVA/48 kW | Fr. 11'000.- |

Erhältlich bei jedem guten Landmaschinenhändler in der ganzen Schweiz oder direkt bei:

BIMEX TECHNIC AG

BIERIGUTSTRASSE 4A, CH-3608 THUN
TELEFON 033 36 44 26 TELEFAX 033 36 90 26

RANTZO.



Der ertragsstarke Kraftmais.

DIE SICHERE ERTRAGSKRAFT. JAHR FÜR JAHR. FROHWÜCHSIG, ROBUST UND STANDFEST. ENERGIEGELADEN - FÜR HOCHWERTIGEN SILOMAIS-ERTRAG. RANTZO: DIE NEUE, STARKE MAIS-GENERATION FÜR ALLE LAGEN, WO LG11 ERFOLGREICH WAR. OTTO HAUENSTEIN SAMEN AG, RAFZ - BIBERIST - ORBE.

QUALITÄT IST SEIT 50 JAHREN

UNSERE QUALITÄT. **CH 01/869 05 55**

OH/M 2

LISCOP

Vieh- und Schafschermaschine

- grosse Leistungsreserve
- Motorschutzschalter

Vihschere Fr. 360.-

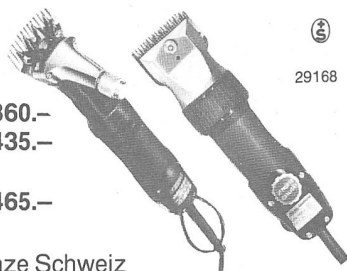
Schafschere schmal Fr. 435.-

(Aufnahmeleistung 330 W)

Schafschere PROFI Fr. 465.-

(Aufnahmeleistung 570 W)

Generalvertretung für die ganze Schweiz



29168

H. Isler

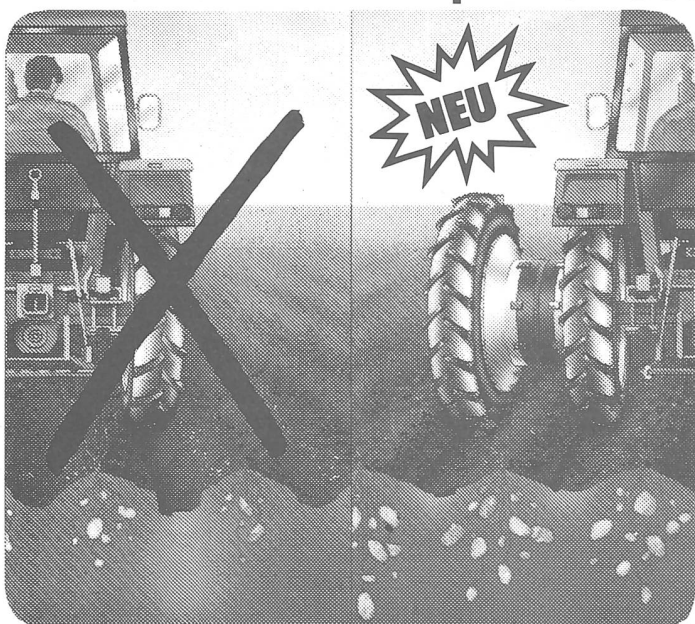
Techn. Artikel für
die Landwirtschaft

9526 Zuckenriet SG
Telefon (073) 47 14 25



Gebr. Schaad AG
Räderfabrik

Lockerer Boden für bessere Erträge! Mit der Schonspur von GS.



- im Abstand auf **IHRE** Saatzeilen einstellbar
- in 4 Spurkombinationen erhältlich
- anspruchvollste Schweizer-Qualität
- minutenschnell montiert

Bodenverdichtungsprobleme für immer gelöst.

Fragen Sie uns.

Ihrem Boden zuliebe.

4553 Subingen
Tel. 065 44 32 82



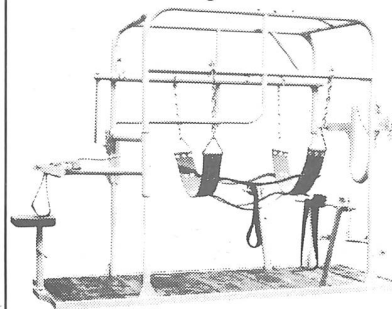
BEA: Freigelände SAV, Vorhalle 15

Klauenpflegestand

Perfekt

mit Hinter- und Vorderfusswinde.
Lieferbar mit Rätchen-Sicherheits-
kurbeln bei der Gurten- und Hinter-
fusswinde.

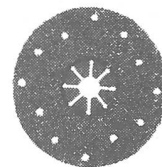
In der Schweiz über
5000fach bewährt,
darum der Meistgekaufte.



Klauenstecher Metabo mit der
Spezialscheibe Klauenflex macht
das Klauenstechen zur Freude.



Mit dieser Scheibe
können mind.
100 Klauen
bearbeitet werden.



Verlangen Sie Prospekte und
Preisliste.



Peter Amhofs Erben
Landmaschinen
5648 Alikon AG
Tel. 042 - 66 13 80

SONDERVERKAUF

MIG Schutzgas-Schweissanlagen

Auslaufmodelle teils Schweizer Fabrikat, mit 20 Jahren
Ersatzteilgarantie, z.B.

MIG 170A statt 1380.- nur Fr. **890.-**

MIG 235A statt 2580.- nur Fr. **1390.-**

MIG 270A statt 2880.- nur Fr. **1590.-**

Occasionen ab Fr. **580.-**, Zubehör gratis, 2 Jahre Garantie.
Unter anderem ca. 180 Luftkompressoren, 60 Metallkreissä-
gen, Säulenbohrmaschinen, Bohr- und Fräsmaschinen,
Bandschleifmaschinen, Drehbänke, Hochdruckreiniger
(KÄRCHER), Elektroden-Schweissgeräte, Schweisszube-
höre usw. **jetzt bis 40% günstiger!**

Rufen Sie uns noch heute an und verlangen Sie Unterlagen
oder eine unverbindliche Vorführung.

Ausstellung Mo - Fr 07.30 - 12.00 / 13.00 - 18.00 Uhr,
Sa 07.30 - 12.00 / 13.00 - 16.00 Uhr geöffnet.

Stadelmann Maschinen-Center

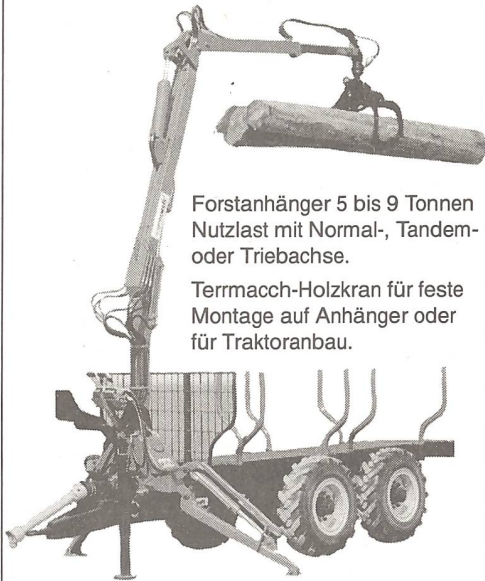
Luzernerstrasse 60

6247 Schötz

Telefon 045/71 57 57 oder 045/71 24 64

terrmacch

Forstanhänger Forstkran



Forstanhänger 5 bis 9 Tonnen Nutzlast mit Normal-, Tandem- oder Triebachse.

Termacch-Holzkran für feste Montage auf Anhänger oder für Traktoranbau.

Verlangen Sie unseren Spezialprospekt

Dezlhöfer Landmaschinen AG

9246 Niederbüren, ☎ 071 81 14 36

Für Ihre Unabhängigkeit...



Original Yanmar-Stromerzeuger: die sichere Stromversorgung

Ihr Nutzen

- Superqualität
- Zuverlässig
- Äusserst sparsam und umweltfreundlich
- Gesicherter Kundendienst ganze Schweiz
- Ölüberwachung schützt vor Motorschaden
- Gleichstromausgang 12V, 100W inkl. Ladekabel
- Leise und vibrationsarm
- Vorteilhafte Preise



Unser Angebot

Benzin-Aggregate 220V
4 Modelle von 600 W bis 3400 W **ab Fr. 1'180.-**

Diesel-Aggregate 220/380 V
4 Modelle von 1700 W bis 4500 W **ab Fr. 2'950.-**

Schallgedämpfte Diesel-Aggregate 68 bzw. 71 dB(A)
2 Modelle 2500 W + 3700W, 220 V **ab Fr. 5'820.-**
Wahlweise mit: Reversier-Seilstart, Elektrostart inkl. Batterie, FI-Schutz, Fernbedienung

NEU: schallgedämpftes Benzin-Aggregat, 66 dB(A), 5500 W, 220/380 V

Wir beraten Sie gerne: Rufen Sie unseren H. Schäfer an.
Telefon 063 29 65 86

Energiesysteme
ULRICH AMMANN
Baumaschinen AG

AMMANN
4900 Langenthal

NEU Ø 4m bis 190m³

Frühjahrs-
Gratisverlosung
BEA'93
FG, Stand E 3

HUBER

GFK-Reservoir

gebläse

Hackschnitzelentnahmefrüse

Hackschnitzel-

Der exklusive doppelte UV-Schutz

Die unvergleichlichen Huber-Luken

Kunststoff-Silos für Greiferkrananlagen

CCM-Flüssig-Futter-Silos

Silofräsen, Förderbänder, Gülletechnik

Gratis: Farb- und Höhenanpassung

W. Huber AG, 5426 Lengnau, Telefon 056/51 01 51

CORSAIRE.

Der neue Kraftmais.



NEU. HOCHERTRAGREICH. ANBAUSICHER. STARK IM KORN, HOCHWERTIG IM SILO. CORSAIRE IST DER NEUE KRAFTMAIS MIT DEN REGELMÄSSIGEN, GUT AUSGE-
BILDETEN GROSSEN KOLBEN. KRÄFTIG UND ROBUST IM WUCHS. FÜR DIE SICHERE ERNTE
NACH RAUHEN HERBSTTAGEN. CORSAIRE: DER NEUE ERNTESICHERE KRAFTMAIS FÜR
GUTE MAISLAGEN. OTTO HAUENSTEIN SAMEN AG, RAFZ - BIBERIST - ORBE.
QUALITÄT IST SEIT 50 JAHREN
UNSERE QUALITÄT.

CH 01/8690555