

**Zeitschrift:** Landtechnik Schweiz  
**Herausgeber:** Landtechnik Schweiz  
**Band:** 55 (1993)  
**Heft:** 11

## **Werbung**

### **Nutzungsbedingungen**

Die ETH-Bibliothek ist die Anbieterin der digitalisierten Zeitschriften auf E-Periodica. Sie besitzt keine Urheberrechte an den Zeitschriften und ist nicht verantwortlich für deren Inhalte. Die Rechte liegen in der Regel bei den Herausgebern beziehungsweise den externen Rechteinhabern. Das Veröffentlichen von Bildern in Print- und Online-Publikationen sowie auf Social Media-Kanälen oder Webseiten ist nur mit vorheriger Genehmigung der Rechteinhaber erlaubt. [Mehr erfahren](#)

### **Conditions d'utilisation**

L'ETH Library est le fournisseur des revues numérisées. Elle ne détient aucun droit d'auteur sur les revues et n'est pas responsable de leur contenu. En règle générale, les droits sont détenus par les éditeurs ou les détenteurs de droits externes. La reproduction d'images dans des publications imprimées ou en ligne ainsi que sur des canaux de médias sociaux ou des sites web n'est autorisée qu'avec l'accord préalable des détenteurs des droits. [En savoir plus](#)

### **Terms of use**

The ETH Library is the provider of the digitised journals. It does not own any copyrights to the journals and is not responsible for their content. The rights usually lie with the publishers or the external rights holders. Publishing images in print and online publications, as well as on social media channels or websites, is only permitted with the prior consent of the rights holders. [Find out more](#)

**Download PDF:** 04.02.2026

**ETH-Bibliothek Zürich, E-Periodica, <https://www.e-periodica.ch>**

# DIE NEUEN 300ER VON 75 BIS 125 PS EINSTEIGEN, PROBEFAHREN, UMSTEIGEN!

Die neuen Farmer, das neue Maß der Klasse.  
Erleben Sie:

- EHS-Getriebe: Schaltkomfort wie beim LKW
- Extrem sparsame Konstantleistungsmotoren.  
Bestverbrauch nur 199 g/kWh
- Kabinenkomfort wie noch nie.  
Leise, nur 72 dB(A)

## Probieren

Sie selbst einen neuen Farmer 300 aus. Ihr nächstgelegener FENDT-Händler macht Ihnen gerne eine Vorführung.



Land- und Kommunalmaschinen  
8270 Schaffhausen  
Tel. 053-34 17 77 Fax 053-33 54 83



## Wir revidieren Motoren

Perkins, Deutz, Ford,  
Fiat, IHC, Mercedes,  
John Deere usw.  
Rufen Sie uns an und  
verlangen Sie eine Offerte!  
Wir lösen auch Ihr Problem!

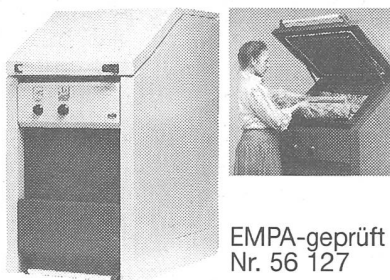
# cpo

ERSATZTEILE AG

4655 Stüsslingen

062 48 22 77 · Fax 062 48 22 44

## Der PYROMAT...



EMPA-geprüft  
Nr. 56 127

- für 1/2- bis 1-Meter-Spalten geeignet
- grosser Füllraum
- 1 bis 2 Füllungen reichen für 48 Stunden heizen
- grosser Aschenbehälter, genügt für 2 Wochen.

Vergasungstechnik, mikroprozessor-gesteuert, wirtschaftlich und umwelt-freundlich.

Für Bauernhäuser und Gewerbebe-triebe.

**NEU** Pyromat 35 speziell für Einfamilienhäuser

# KÖB

Wärme aus Holz

Bon für Unterlagen

☐ KÖB-Speicherheizung ☐ KÖB-Schnitzelheizung

Name

Strasse

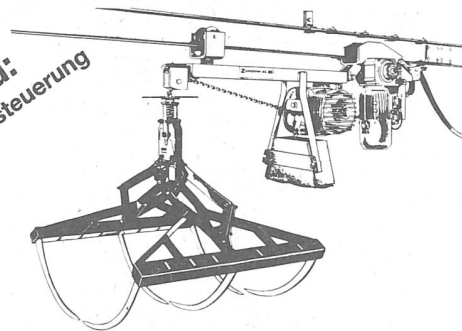
PLZ Ort

# KÖB

Wärmetechnik AG, 6010 Kriens  
Horwerstrasse 6, Tel. 041-45 80 20/21

## Entnahmekran – ZUMI-LIFT

Neu:  
mit Funksteuerung



Der erste elektronisch gesteuerte Entnahmekran für die Futterzubereitung. Per Knopfdruck transportieren Sie das gewünschte Futter.

Durch einfache Einstellung können Sie 4 Ladestationen auf dem Stock und bis 15 automatische Entladestationen wählen ohne den Standort zu wechseln.

Dank neuartigem Antrieb können Steigungen von 30° (52%) überwunden werden. – Eine Neuentwicklung von Zumstein.

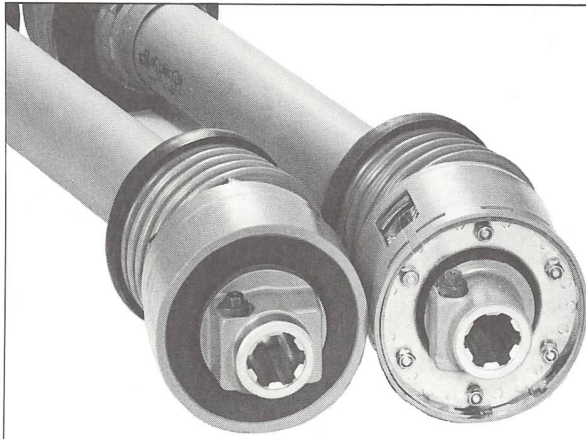
Zumi meint:  
Da kann man vertrauen!

# Zumstein AG

Zuchwil

3315 Bätterkinden Tel. 065/45 35 31





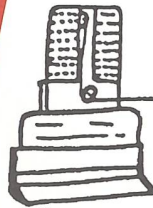
## Schutz für Traktor und Gerät.

Überlastkupplungen schützen Traktor und Gerät vor Überlastungen. Freilaufkupplungen schützen Traktor und Gerät vor nachlaufenden Massen. Für den unterschiedlichen Leistungsbedarf Ihrer Landmaschinen stehen geeignete Kupplungsarten zur Verfügung.

Walterscheid-Kupplungen sind robust, als Baukasten konzipiert und daher besonders servicefreundlich.

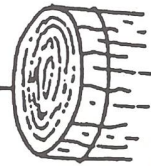
**WALTERScheid**

**Paul Forrer AG**  
Aargauerstrasse 250  
8048 Zürich  
Tel. 01/432 39 34  
Fax 01/432 65 64



# NORSE

die superstarken Seilwinden!



**OTT LANDMASCHINEN AG**  
Industriestrasse 49

**3052 ZOLLIKOFEN**  
031 911 40 40

# Multifunktionseller Polytrac



**Grösse und Leistung  
auf Ihren Bedarf abgestimmt.**

### Polytrac 42RS:

Die ideale Kombination von Zweiachsmäher und Traktor

### Polytrac 50S:

Der Multifunktionelle für Hang- und Mittelbetrieb

### Polytrac 66T:

Der Turbo für den wirtschaftlichen Flachland-einsatz im grösseren Futterbau- und Ackerbaubetrieb

Die durchdachten Polytrac-Geräteträger sind moderne Systeme, die klar auf Betriebssicherheit und Wirtschaftlichkeit setzen. Ausgestattet mit modernster Technologie ermöglichen sie eine optimale Bewirtschaftung.

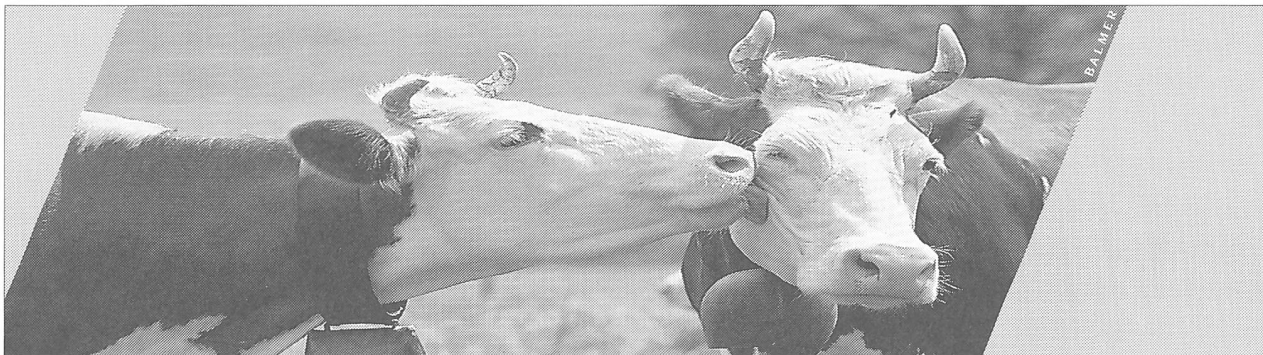
Lassen Sie sich jetzt die attraktiven Offerten durch Ihren BUCHER-Händler zeigen

**BUCHER**

**BUCHER-GUYER AG**  
8166 Niederweningen  
Telefon 01/857 22 11  
Telefax 01/857 22 49

*Ihr Partner für moderne Landtechnik*

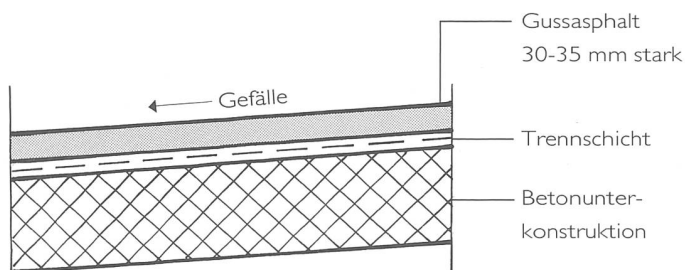




Flora und Fränzi geniessen Fusswärme und Trittsicherheit auf erstklassigen

# STALLBÖDEN

aus Gussasphalt. Hochwertig, urinresistent, strahlenabsorbierend, dauerhaft und dicht. Und erst noch mit der Aeschlimann-Systemgarantie.

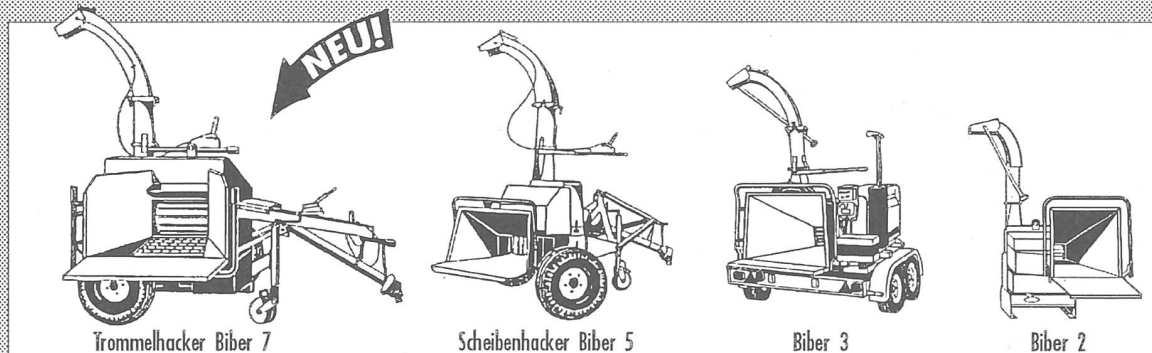


Aeschlimann AG  
Asphaltunternehmung

Aarau, Bern, Burgdorf,  
Delémont, Lausanne, Olten,  
Sissach, Wikon, Zofingen,  
Zürich

**Aeschlimann**

## WIRTSCHAFTLICHER HACKEN!



Die perfekten Hackschnitzel für Holzfeuerung und Kompost. 0,5 bis 12 cm lang. Exakt. Und gleichmässig. Ein Fall für die Biber von Eschböck. Starke Scheiben- oder Trommelhacker mit Einzug bis 35x56 cm. Abbruch- und Bauholz sind kein Problem.

Verlangen Sie detaillierte Gratis-Prospekte!



**Eschböck**  
SCHEIBENHACKER • TROMMELHACKER

**ALTHAUS**  
Pflüge/Landmaschinen 3423 Ersigen Tel. 034 45 55 55

...wir kriegen  
Holz klein!

Mitarbeiter:

Armin Brönimann, 9500 Wil, Tel. 073/22 58 30 (nur morgens)/Roland Moos, 5630 Muri, Tel. 057/22 92 90 (nur morgens)