

**Zeitschrift:** Landtechnik Schweiz  
**Herausgeber:** Landtechnik Schweiz  
**Band:** 55 (1993)  
**Heft:** 9

**Rubrik:** Produkterundschau

### **Nutzungsbedingungen**

Die ETH-Bibliothek ist die Anbieterin der digitalisierten Zeitschriften auf E-Periodica. Sie besitzt keine Urheberrechte an den Zeitschriften und ist nicht verantwortlich für deren Inhalte. Die Rechte liegen in der Regel bei den Herausgebern beziehungsweise den externen Rechteinhabern. Das Veröffentlichen von Bildern in Print- und Online-Publikationen sowie auf Social Media-Kanälen oder Webseiten ist nur mit vorheriger Genehmigung der Rechteinhaber erlaubt. [Mehr erfahren](#)

### **Conditions d'utilisation**

L'ETH Library est le fournisseur des revues numérisées. Elle ne détient aucun droit d'auteur sur les revues et n'est pas responsable de leur contenu. En règle générale, les droits sont détenus par les éditeurs ou les détenteurs de droits externes. La reproduction d'images dans des publications imprimées ou en ligne ainsi que sur des canaux de médias sociaux ou des sites web n'est autorisée qu'avec l'accord préalable des détenteurs des droits. [En savoir plus](#)

### **Terms of use**

The ETH Library is the provider of the digitised journals. It does not own any copyrights to the journals and is not responsible for their content. The rights usually lie with the publishers or the external rights holders. Publishing images in print and online publications, as well as on social media channels or websites, is only permitted with the prior consent of the rights holders. [Find out more](#)

**Download PDF:** 04.02.2026

**ETH-Bibliothek Zürich, E-Periodica, <https://www.e-periodica.ch>**

### Grossballenpresse von Krone

In der letzten Mai-Dekade rollten die ersten Krone-Grosspackenpressen «Big Pack» aus der Montagehalle.

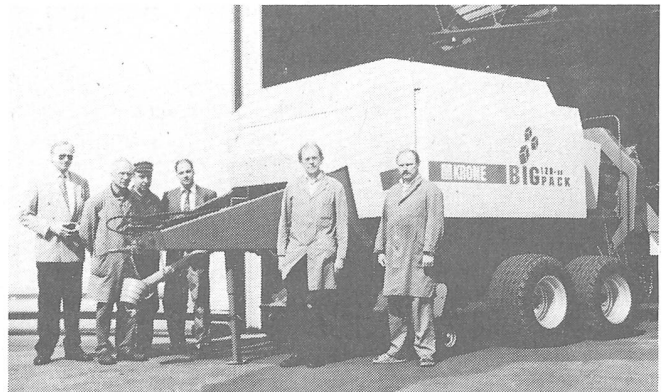
In der fast 90jährigen Geschichte der Firma Krone ist dies das grösste und technisch aufwendigste Gerät, was auf dem Landmaschinensektor des emsländischen Unternehmens gebaut wurde.

Eine Nullserie wird jetzt in der Futterernte und der bevorstehenden Getreideernte nochmal unter extremen Bedingungen getestet, um dann in der Saison 93/94 als Serienmaschinen vom Band zu rollen.

Diese Grossballenpressen, für den überbetrieblichen Einsatz entwickelt, garantieren durch die robuste Bauweise Dauerbelastungen in der Erntekampagne.

Die Ballenmasse sind so ausgelegt, dass die Ballen leicht und sicher gestapelt werden können und sich optimal transportieren lassen.

Neben dem überaus erfolgreichen Rundballenpressen-Programm erweitern die Maschinenfabriken Bernard Krone GmbH durch diese innovative Lösung das Pressenangebot und entsprechen somit den Forderungen



gen des Marktes nach grösseren Maschinen für den überbetrieblichen Einsatz.

Es werden zwei unterschiedliche Pressen angeboten mit den

Ballenmassen 120x80 cm und 80x80 cm. Die Länge der Ballen kann variiert werden.

Matra Zollikofen.

### Hydraulik-Nachrüstung für Traktoren und Landmaschinen

Zur Erhöhung von Sicherheit, Leistung und Komfort an älteren Traktoren und Landmaschinen werden immer öfter Hydraulik-Nachrüstsätze benutzt. Diese Art der Modernisierung des Maschinenparks ist in einer Zeit sinkender Erträge in der Landwirtschaft besonders akut.

Die Firma Tractotech, 8865 Biltten GL, seit Jahren spezialisiert auf praxisgerechte Hydraulik-Problemlösungen, bietet ein umfassendes Sortiment von Hydraulik-Bausätzen an:

- Hydraulik-Hubkraftverstärker-Bausätze (Zusatz-Zylinder) schraubfertige, komplette Bausätze zur Erhöhung der Hubkraft um 500 bis 2000 kg mit 1 oder 2 Zylindern

- Nachrüstsätze Servo-Lenkhilfen und hydrostatische Lenkungen
- massgeschneiderte Bausätze mit Weltmarken-Komponenten, wie z. B. Danfoss-Lenkeinheiten, Serta-Lenkzylinder usw.

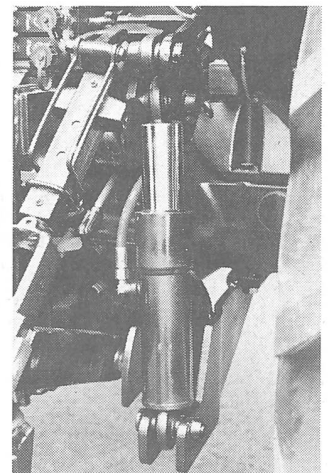
- Fronthydraulik/ Frontzapfwelle optimal auf die einzelnen Trak-

torentypen abgestimmte Modelle solidester Bauart

- Umbausatz auf hydraulischen Allradantrieb für Mährescher

besonders aktuell bei schwierigen Geländebedingungen  
Zur Modernisierung von Traktoren gehören auch hydraulische Oberlenker, Komfort-Traktorsitze (auch luftgefedert) sowie weitere bewährte Lösungen aus dem Sortiment von Tractotech.

Tractotech AG, Biltten



«Hubkraft-Verstärker-Bausatz».

### Silawrap-System:

Der norwegische Hersteller Kverneland hat im Laufe der Jahre eine Reihe praxisgerechter Modelle von Rundballenwicklern und als Folgegeräte den Silagrip und den Silachop entwickelt.

#### Die Silawrap-Rundballenwickler

Es gibt heute einfache Modelle für kleinere Betriebe und Automatikmodelle für grössere Betriebe, Maschinenringe und Lohnunternehmer.

Technische Innovationen prägen diese Geräte, vom hydraulisch kippbaren Wickeltisch über Vorstrecke und Adapter,

Anlege- und Abschnideautomatik, Ballenzähler, der hydraulischen Abrollplatte bis zur programmierbaren Computersteuerung. Vieles davon ist

durch Kverneland patentiert worden.

Auf das Frühjahr 1994 bringt Kverneland den Vierkantwickler Scorpion auf den Markt, mit

dem vor allem Quaderballen, aber auch Rundballen und quadratische Vierkantballen rationell gewickelt werden können.

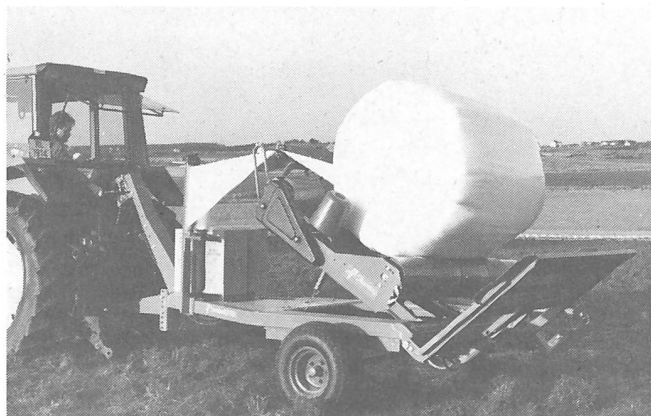
#### Die Silagrip-Geräte

wurden für den schonenden Transport der Ballen entwickelt. Silagrip II z.B. kann die gewickelten Ballen stehend oder mit der flachen Seite nach unten stapeln bis zu 3 m übereinander.

#### Der Silachop

hackt alles Gras-, Heu- und Strohballen, rund oder eckig, ferner Hackfrüchte und sogar gefrorene Ballen. Das erleichtert die Futterverteilung und ermöglicht ein zeitsparendes Füttern.

Serco, Oberbipp



### Die neuen Reform Metrac 4004 und 4004 H

Mit den neuen, grossen Metrac 4004 und 4004 H setzt Reform zukunftsweisende Massstäbe im Bau von Mähtraktoren. Beide Modelle sind eine Klasse für sich, was Technik und Ausstattung, Leistungsfähigkeit, Zuverlässigkeit und Komfort betrifft.

#### **Metrac 4004 mit 12 V-/12 R-Gruppen-Wendegetriebe:**

Der Metrac 4004 verfügt über ein neues Gruppen-Wendegetriebe mit 12 V-/12 R-Gängen, Schalt- und Wendegetriebe sind synchronisiert. Die enge Getriebeabstufung ermöglicht eine optimale Ausnutzung der hohen Motorleistung und sorgt für die richtige Fahrgeschwindigkeit.

#### **Metrac 4004 H mit hydrostatischem Fahrtrieb:**

Mit nur einem Hebel haben Sie alles im Griff: stufenlos beschleunigen und verlangsamen, anhalten, vorwärts- und rückwärtsfahren und das Fronthubwerk betätigen. Alle Arbeiten erfolgen unter Last,

ohne Kraftunterbrechung. Der stufenlose hydrostatische Fahrtrieb sorgt für noch mehr Komfort, Sicherheit und Arbeitsqualität im Steilhang.

#### **Viele gemeinsame Vorzüge der Metrac 4004 und 4004 H. Leistungsstark und bodenschonend:**

Breite Spur, tiefe Bauweise, geringes Eigengewicht und Allradantrieb bestimmen die extreme Hangtauglichkeit und Bodenschonung. Die starke Motorisierung mit 46 PS Leistung in Verbindung mit optimal abgestuftem Fahrtrieb und grosser Terra-Bereifung sind weitere entscheidende Merkmale für bodenschonenden Arbeitseinsatz.

#### **Allradlenkung umschaltbar auf Front-, Heck- und sogenannte Hundeganglenkung.**

Die aufwendig konstruierte hydrostatische Lenkung mit 4 Lenkungsarten in Serienausstattung stellt die Krönung im Fahrwerkskonzept dar. Die Allradlenkung bringt besondere



Die neuen Reform Metrac 4004/4004 H: stark und bodenschonend.

Wendigkeit und Bodenschonung. Im Bedarfsfall kann rasch auf Front- und Hecklenkung oder sogenannte Hundeganglenkung (z.B. Grenzbearbeitung) umgeschaltet werden.

#### **Starkes Front- und Heckhubwerk:**

Für das starke Heck- und Fronthubwerk stehen leistungsfähige Arbeitsgeräte zur Verfügung (z.B. Scheibenmäherwerk 2.25 m, Bandrechen 2.40 m,

Doppelmessermäherwerk 2.30 m, Frontlader). Lastschaltbare Zapfwellen vorne und hinten gewährleisten unabhängigen Antrieb der Arbeitsgeräte. Der Reform Metrac 4004 und 4004 H trägt den Wünschen nach mehr Schlagkraft, damit mehr Wirtschaftlichkeit und bodenschonender Arbeit Rechnung.

Agromont AG  
Reform-Generalvertretung  
6331 Hünenberg

### Die neue Bucher-Kreiselschwadergeneration mit 2 neuen Deutz-Fahr-Typen KS 3.33 DN und KS 3.37 DN

Die beiden neuen Kreiselschwader von Deutz-Fahr zeichnen sich aus durch entscheidende Produktvorteile: Der Dreipunktanbau mit Nachlaufeinrichtung ermöglicht die **spurtreue Kurvenfahrt**. Beim Ausheben erfolgt die Arretierung automatisch in Mittelposition, und ein einfach zu bedienender Stütz fuss garantiert die optimale Standfestigkeit bei abgestellter Maschine. Zur Anbauleichterung und zur besseren Querbodenanpassung sind die Unterlenker gabelstücke höhenbeweglich und drehbar für den Anbau an Kat. I und II von aussen. Der Längstragarm beim KS 3.33 DN ist neu um 150 mm kürzer.

Die tangentielle Anordnung der zusätzlich gebogenen Zinkenarme ergibt, dass die äusseren

Zinken sich schneller und höher aus der Schwade zurückziehen, die inneren Zinken einen längeren Bodenkontakt halten.

Die neue, kompakte Befestigung der Doppelfederzinken

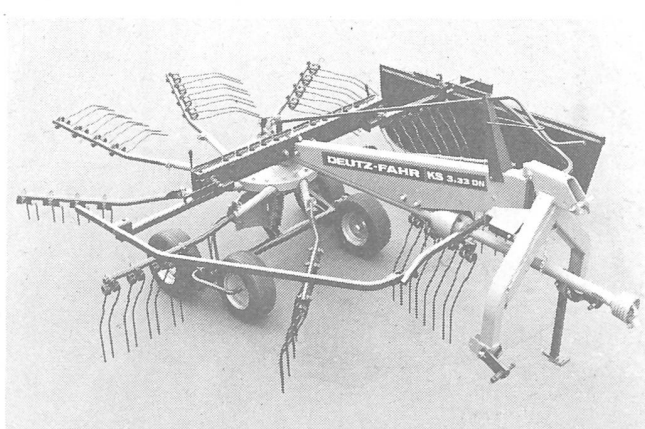
am Zinkentragarm bewirkt, dass die Auslenkung des Zinkens bei einem Hindernis durch den Windungskörper aufgenommen wird. Eine Verriegelung gewährleistet, dass die Zinkentragarme werkzeuglos und schnell an- und abgebaut und in einer speziellen Halterung aufgesteckt werden können.

Die Kreiselhöhenverstellung er-

folgt mit einer Handkurbel vom Fahrersitz aus. Für den Schutz vor selbsttätigem Verdrehen ist sie neu mit einer Klappbügelsicherung versehen.

Die neuen Deutz-Fahr-Kreiselschwader KS 3.33 DN und KS 3.37 DN besitzen gehärtete Steuerrollen mit abgedichteten, dauergeschmierten Kugellagern, die eine langlebige, wartungsfreie Steuerung garantieren. Die Kurvenbahn ist bei beiden KS-Typen stufenlos um 15° verstellbar, somit kann der Zinkenaushebezeitpunkt allen Futterarten angepasst und der Arbeitsgang «Schwadenwenden» optimiert werden.

Ein aus elastischem Kunststoff bestehender und mit Blattfeder-elementen versteifter Schwadformer ergibt eine saubere Schwade und vermeidet Bröckelverluste. Das Schwadtuch kann umgedreht und nochmals verwendet werden. Weitere Informationen durch: Bucher-Guyer AG Niederweningen



Der neue Deutz-Fahr-Kreiselschwader KS 3.33 DN von Bucher.

## Profi-Hangmäher Bucher Record 39

Die Erfahrung vieler Jahre im Hangmähen sowie die gestiegenen Anforderungen der Landwirte an einen modernen Einachsmäher hat Bucher zur Weiterentwicklung des bewährten Record 38 eingesetzt.

Der neue robuste Profi-Hangmäher Record 39 ist optimal an die Bedürfnisse in der Landwirtschaft angepasst. Durch seine vibrationsgedämpften, höhen- und seitenverstellbaren Holme sowie den ergonomisch angebrachten Bedienungshebeln ist der Record 39 äusserst bedienungsfreundlich.

### Die speziellen Neuheiten des Record 39:

– Der Antrieb des Mähers erfolgt durch einen laufruhigen, luftgekühlten modernen 9-PS-(6,7 kW-)Benzinmotor mit oberliegender Nockenwelle. Selbstverständlich ist er mit einem Reversierstarter ausgerüstet und

verfügt dadurch über vorzügliche Starteigenschaften.

– Der Auspuff ist neu vorne am Motor unter der Abdeckhaube montiert und verhindert das lästige Umwickeln mit Schnittgut.

– Für die optimale Mäharbeit in jedem Gelände stehen 3 reversierbare Mähgänge mit 2,2, 3,7 und 4,8 km/h vorwärts und mit 1,7, 2,8 und 3,7 km/h rückwärts zur Verfügung. Eine Zweischeiben-Trockenkupplung verbindet das Getriebe mit dem Motor.

– 2 Lenkbremsen sorgen zusammen mit dem Differential für sehr bequemes Wenden. Beim Ziehen der Haltebremse werden beide Lenkbremsen gleichzeitig gezogen. Für die sichere Geradeausfahrt am Steilhang wird einfach das Differential gesperrt.

– Die Bedienungshebel für Gangschaltung, Reversierung und Zapfwelle sind in der Mitte am Record 39 angebracht und



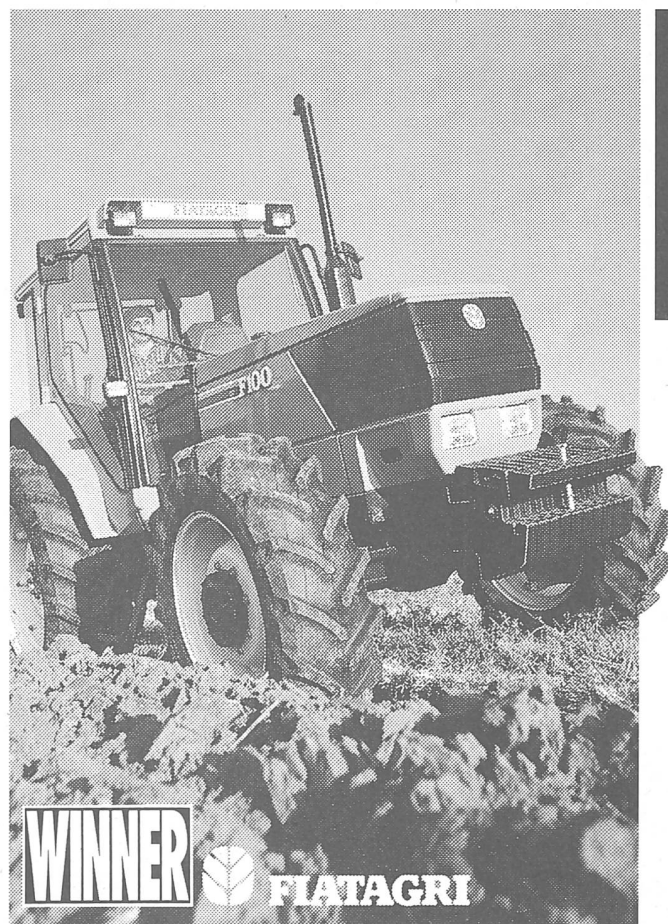
*Der neue Bucher Profi-Hangmäher Record 39 ist äusserst bedienungsfreundlich und leistungsstark.*

in jeder Position der Seitenverschiebung optimal erreichbar. Der neue CE-Hebel am linken Handgriff sorgt für die notwendige Sicherheit.

Die neue, moderne Formgebung, eine Transportöse, der grossdimensionierte 6-Liter-Benzintank für lange Einsatzzei-

ten mit einem stark überhöhten Einlaufstutzen als Überlaufsic-herung am Steilhang sowie ein komplettes Reifenprogramm vervollständigen den neuen Bucher Profi-Hangmäher Record 39.

Bucher-Guyer AG  
Niederweningen



## Leistung, Technik und Komfort nach Mass:

- durch freie Auswahl von Getrieben, Hubwerken und Fahrerkomfort.
- extrem niedriger Geräuschpegel von 75 dB in der Fahrerkabine

**FIATAGRI-WINNER F 100 / 98 PS**  
**FIATAGRI-WINNER F 110 / 110 PS**  
**FIATAGRI-WINNER F 130 / 130 PS**

- Flexibel, sicher und verträglich für Mensch und Umwelt

Informieren Sie sich jetzt über die neuen Traktoren und verlangen Sie noch heute die FIATAGRI-WINNER-Broschüre

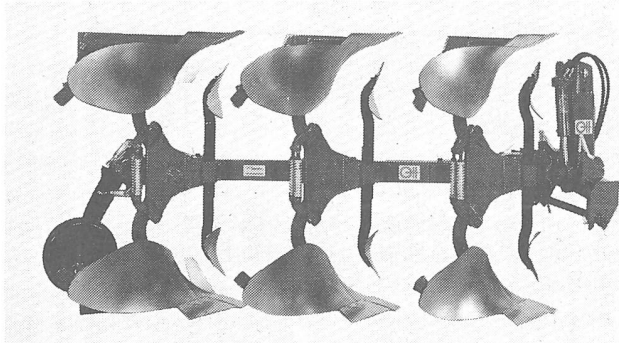
**BUCHER**

**BUCHER-GUYER AG**  
8166 Niederweningen  
Telefon 01/857 22 11  
Telefax 01/857 22 49

**Ihr Partner für moderne Landtechnik**



## Neuer Ott Permanit 3S Semi-Vario-Pflug



Ott Permanit 3S Semi-Vario, Typ LM 950 HH-3 mit halbbautomatischer Steinsicherung.

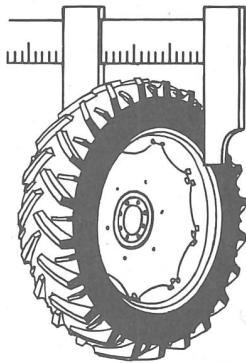
Die neue Pflugreihe Ott Permanit 3S Semi-Vario bietet serienmässig und ohne Mehrpreis die einfache Arbeitsbreitenverstellung. Die Arbeitsbreite kann mittels einem Bolzen pro Pflugkörperpaar sehr einfach in 4 Stufen verstellt werden. Dieses Semi-Vario-System ist auf sämtlichen 3 Steinsicherungssystemen (3S) des Ott Permanit 3S integriert (SB = Scherbolzen, HA = Halbbautomat, NS = Non Stop). Dank der neuen, modernen Fabrikationsanlage konnte diese Neuerung ohne Mehrpreis als Standard integriert werden. Zusammen mit der übersichtli-

chen und sehr einfach bedienbaren Einstellmechanik kann der Pflug in allen Bedingungen optimal eingestellt werden. Dadurch wird der Pflug bis zu 20% leichtzügiger als der Durchschnitt aller an der FAT getesteten Fabrikate (s. FAT-Bericht Nr. 421). In der Schweiz werden pro Jahr ca. 9,9 Mio. l Diesel allein für das Pflügen gebraucht. 20% bessere Leichtzügigkeit bedeuten demzufolge 20% weniger Dieselverbrauch oder insgesamt 1 980 000 l pro Jahr.

Ott Landmaschinen AG Zollikofen.

## Räder nach Mass

- Über 140 Grössen, von 8"-48 Zoll mit fixer oder verstellbarer Spur.
  - Spurweiten und damit Gesamtbreite genau nach Ihrem Wunsch.
  - Felgenhornschutz, Ventilschutz und Radflansch-Verstärkung individuell nach Ihren Anforderungen.
  - Jedes Rad wird einzeln auf Höhen- und Seitenschlag ausgemessen und protokolliert. Protokoll-Ausdrucke sind auf Wunsch erhältlich.
- Räder, für welche Fahrzeuge und Verwendungen auch immer, wir liefern sie präzise und prompt (ständig weit über 3000 Felgen am Lager).



Nie mehr Reifen-Pannen dank

**GS-Flex**

Auch in pneu-feindlichem Einsatz fahren Sie konstant mit dem gleichen Luftdruck. Die Fahreigenschaften von Luftreifen bleiben dabei voll erhalten. Rufen Sie uns an, wir beraten Sie gerne!



**Gebr. Schaad AG**  
Räderfabrik, 4553 Subingen  
Tel. 065/44 32 82

## Kunststoff-Wasserleitungen

in allen Grössen und Stärken.  
Kunststoffrohre und Elektrokabel usw.

## Wasserschläuche Drainagerohre Wasserarmaturen

Hähnen, Ventile, Winkel, Holländer usw.

**ERAG, E. Rüst, 9212 Arnegg**  
Tel. 071 85 91 11

## Dienstleistung

Wir vermitteln, organisieren und transportieren Siloballen zu günstigen Konditionen. Futter geeignet für Kühe, Pferde, Schafe usw. Ferner befördern wir sämtliche Arten von Grossballen.

**Auskunft erteilt die Ballenvermittlung:**  
Tel. 077/72 44 50.

## PNEU-SHOP JUNOD

8330 Pfäffikon ZH Schanzweg 8 Tel. 01 / 950 06 06

## Markenbatterien

zu absoluten Tiefstpreisen!

Wir testen Ihre Batterie gratis!



Personenwagen, Nutzfahrzeuge, Traktoren, Baumaschinen usw.!

## PNEU-SHOP JUNOD

8330 Pfäffikon ZH Schanzweg 8 Tel. 01 / 950 06 06



seit 1979

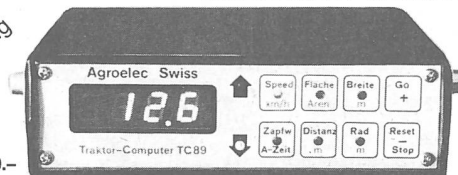
- Digital-Tachometer
- Traktorcomputer, auch mit Spraycontrol
- Multi-Arenzhäher für Erntemaschinen, auch mit Radar
- Arbeitsstundenzähler - Drehzahlüberwachung
- Regelgeräte für Beregnungsmaschinen
- Feldspritzen-Eichgeräte usw.

ab  
Fr. 420.-



einfache Bedienung  
ab  
Fr. 620.-

Machen aus jedem Traktor einen  
modernen Traktor



Verlangen Sie unverbindlich Prospekte **AGROELEC AG**, R. Zuber, 8477 Oberstammheim, Tel. 054/45 14 77



**FENDT**



## EIN ECHTER FREUND Kompakt, leicht und komfortabel

### Digitale Fahrerinformation

Alle FENDT-Traktoren ab 40 PS verfügen jetzt serienmässig über ein elektronisches Digitalinstrument, das direkt vor Ihnen im Armaturenbrett platziert ist.

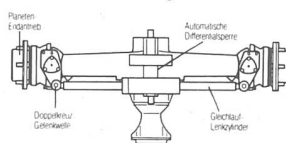


### Overdrive-Vollsynchrongetriebe

Das 20/6 - Gang - Getriebe zeichnet sich durch einen hohen Wirkungsgrad, günstige Abstufung und besonders leichtes und exaktes Schalten aus. Das Schaltschema ist so ausgelegt, dass z.B. für Transportfahrten nur durch Bedienung des Hauptschalthebels von 5,6 bis 30 km/h hochgeschaltet werden kann. Die Schaltung von Vorwärts- auf Rückwärtsfahrt ist ebenfalls synchronisiert.

### EHR

Der elektrohydraulische Regelkraftheber gehört zur Serienausstattung. Ein Kraftmessbolzen erfasst die auftretenden Zug- und Druckkräfte. Die Impulse werden zur Steuerbox weitergeleitet, die den Regelimpuls verzögerungsfrei auslöst. Selbstverständlich bietet die Fendt-EHR auch Lage-regelung, Senkdrossel und einen Hubhöhenbegrenzer.



### Wegweisende Allradtechnik

Zur neuen Allradtechnik gehören die vollgeschützte und wartungsfreie Gelenkwelle, sowie eine vollhydraulische Lenkung mit Gleichlaufzylinder. Schnell, bequem und unter Last lässt sich der Allradantrieb elektromagnetisch zuschalten. 50° Lenkeinschlag werden durch die neue Achsgeometrie mit 3 Grad Nachlaufwinkel und durch

Doppelkreuzgelenkwellen erreicht.

### Die neue Serie

der Farmer 200 gibt es jetzt in folgenden Versionen:

240 S	40 PS/30 kW
250 S/SA	50 PS/37 kW
260 S/SA	60 PS/44 kW
275 SA	75 PS/55 kW

Seitenschaltung, Heizung und Gebläse, Dachluke, ausstellbare Front- und Heckscheiben, 540 und 750 Zapfwelle, Schnellkuppler Kat. 2/1 und Halogen-Hauptscheinwerfer sind einige Details die zur Grundaus-rüstung gehören.

Bitte senden Sie mir

- ☐ 16seitigen Prospekt (kostenlos)  
☐ Videofilm (VHS)  
Fr. 20.- lege ich bei

Name:

Strasse:

Ort:

Betriebsgrösse:



Land- und Kommunalmaschinen

8207 Schaffhausen  
Tel. 053 341777

94-38

## Klein, aber oho !

Die neuen DEUTZ-FAHR AgroCompact

3.50 S-Allrad mit 60 PS

3.90 S-Allrad mit 78 PS

*Alles drin, alles dran.*

*Kleiner, kompakter, wendiger*

- ☒ Zugmaul mit Rasterschiene
- ☒ Digitale Displayanzeige
- ☒ Wendeschaltung
- ☒ Vierradbremse
- ☒ Zentralantrieb
- ☒ Optibloc
- ☒ Niedrig: mit Dachluke 2,27



Würgler Technik AG  
Industriestrasse 17  
8910 Affoltern a. A.  
Telefon 01/762 11 22  
Telefax 01/761 82 03

**würgler technik**

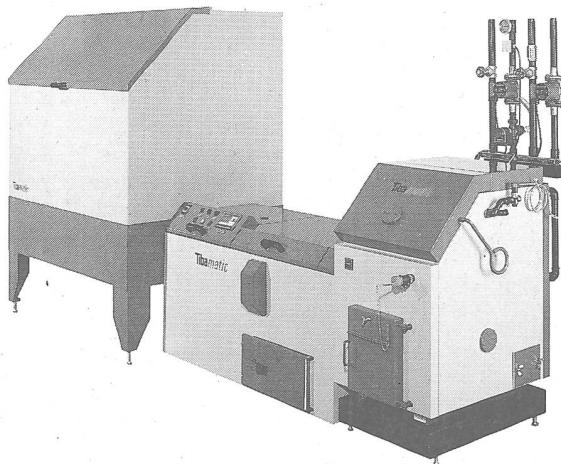
**Spezielles  
Eintauch  
Angebot!**

**TECHNIK MIT SYSTEM**



**DEUTZ  
FAHR**

**TIBAmatic: Heizen mit Holzschnitzeln –  
schonend für die Umwelt und ohne Umstände.**



Unkauf • Werbung

Genau das trifft auf die TIBAmatic Holzschnitzelfeuerung zu: Das geregelte Vorofen-System sorgt für Ihre Unabhängigkeit und ist mitverantwortlich, dass

die strengen Werte der Luftreinhalteverordnung sogar unterschritten werden.

Die TIBAmatic vereint Preis und Leistung optimal.

TIBAmatic: der Name für Komfort und Umweltverträglichkeit.



TIBA AG  
Hauptstrasse 147  
4416 Bubendorf  
Tel. 061 / 935 17 10  
Fax 061 / 931 11 61

Ich möchte mehr Informationen haben über:

- ☐ Holzschnitzelfeuerungen TIBAmatic, ☐ Stückholzfeuerung TIBatherm,  
☐ Holz- und Kombiherde, ☐ Zentralheizungsherde, ☐ Cheminéeöfen, ☐ Heizeinsätze

SLT

Name/Vorname

Strasse

PLZ/Ort

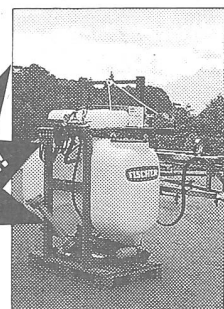
Telefon



**Wir  
erneuern den  
Pflanzenschutz.**

Wir sind **nicht**  
an der OLMA -  
profitieren Sie  
trotzdem von  
unserem

**Herbst-  
Angebot!**



Die neue AGRI 2000  
sollten Sie kennen-  
lernen.

**FISCHER**

FISCHER AG, Maschinenfabrik,  
1809 Fenil s/Vevey, Tel. 021/921 32 43  
Filialen: 3422 Kirchberg/BE, Tel. 034/45 51 11  
8552 Felben-Wellhausen/TG, Tel. 054/65 18 21

ADRA/3994

