

**Zeitschrift:** Landtechnik Schweiz  
**Herausgeber:** Landtechnik Schweiz  
**Band:** 55 (1993)  
**Heft:** 3  
  
**Rubrik:** Produkterundschau

### **Nutzungsbedingungen**

Die ETH-Bibliothek ist die Anbieterin der digitalisierten Zeitschriften auf E-Periodica. Sie besitzt keine Urheberrechte an den Zeitschriften und ist nicht verantwortlich für deren Inhalte. Die Rechte liegen in der Regel bei den Herausgebern beziehungsweise den externen Rechteinhabern. Das Veröffentlichen von Bildern in Print- und Online-Publikationen sowie auf Social Media-Kanälen oder Webseiten ist nur mit vorheriger Genehmigung der Rechteinhaber erlaubt. [Mehr erfahren](#)

### **Conditions d'utilisation**

L'ETH Library est le fournisseur des revues numérisées. Elle ne détient aucun droit d'auteur sur les revues et n'est pas responsable de leur contenu. En règle générale, les droits sont détenus par les éditeurs ou les détenteurs de droits externes. La reproduction d'images dans des publications imprimées ou en ligne ainsi que sur des canaux de médias sociaux ou des sites web n'est autorisée qu'avec l'accord préalable des détenteurs des droits. [En savoir plus](#)

### **Terms of use**

The ETH Library is the provider of the digitised journals. It does not own any copyrights to the journals and is not responsible for their content. The rights usually lie with the publishers or the external rights holders. Publishing images in print and online publications, as well as on social media channels or websites, is only permitted with the prior consent of the rights holders. [Find out more](#)

**Download PDF:** 03.02.2026

**ETH-Bibliothek Zürich, E-Periodica, <https://www.e-periodica.ch>**

### Fiatagri-Traktoren-Baureihe 66 S

Knapp 50 000 Besucher konnten auf dem Bucher-Stand die neuen Fiatagri-Traktoren der Serie 66 S mit den speziell für die Schweiz gebauten, niedrigen und doch komfortablen Kabinen begutachten. Diese besonders «leichtfüssigen» Mittelklasse-Traktoren mit dem neuen vollsynchronisierten 12/12-Gang-Reversiergetriebe fanden beim Messepublikum grossen Anklang.

Eines der «Highlights» waren die mit verschiedenen Frontgeräten ausgerüsteten Bucher-Polytracs. Der PT 40 RS hat nun durch die Turbo-Ausrüstung ein stark verbessertes Leistungs-

gewicht und hat durch den aufgeladenen Motor mehr Durchzugskraft.

Die übersichtliche Kabine, Allradbremsen und die elektrohydraulische Bedienung der exklusiven Fronthydraulik beim neuen Polytrac 50 S erhöhen deutlich Sicherheit und Komfort.

Grossandrang herrschte beim neuen Deutz-Fahr-Mähdescher Topliner M 4075 HC/TS. Die hochmoderne Topliner-Technik gab den Experten aus dem Landtechnikbereich Anstösse zu interessanten Fachgesprächen.



Der neue Fiatagri 65-66 S mit der speziell für die Schweiz gebauten Kabine.

Sehr eingehend wurde das schonende Konus-Rührwerk im neuen 700-Liter-Zweischeiben-Düngerstreuer von Amazone begutachtet. Dieses Amazone-Patent und die serienmässige

Grenzstreueinrichtung erfüllen bereits heute die umweltschonenden Auflagen der neuen Düngemittel-Verordnung. Bucher-Guyer AG, Niederweningen

### Agrotec AG, Siglistorf

Die wendigen und bodenschonenden **Agrifull-Traktoren** 35–90 PS sind das Resultat einer leichten, kompakten und komfortablen Bauweise. Zum Beispiel:

– den **Agrifull 35 DT Turbo**, der kleine Plattform-Traktor mit der Technik der Grossen mit lastschaltbarem, zentralen Allradantrieb, wassergekühltem 3-Zylindermotor, 16/16-Gang-Wendegetriebe, Seitenschaltung, hydraulischer Lenkung, nassen Ölbad-Scheibenbremsen, 540/1000 + Wegzapfwelle, 50° Lenkeinschlag, Hydraulik 1160 kg Hubkraft – Gesamtgewicht des DT nur 1400 kg.

Die wahlweise lieferbare Fronthydraulik und Zapfwelle (z.B. Frontmähwerke und Bandrechen, Schwadern, Eingrasen, Schneepflügen und -fräsen etc.) machen aus dem **Agrifull 35** oder **35 Turbo** einen vielseitig

einsetzbaren Allzwecktraktor auch für Kommunaleinsätze. – Von den 20 Modellen in 8 Stärkeklassen zeigte Agrotec



Agrifull 700

erstmal die neue S-Reihe. Sie ist eine konsequente Weiterentwicklung der superleichten und kompakten Reitsitz-Traktoren-Reihe 50–90 PS mit der neuen integrierten Komfort-Kabine mit optimalem Ein- und Durchstieg.

Die 88-Komfort-Reihe von Agrifull (65–90 PS) wird mit einem wassergekühlten 4-Zylindermotor und einem serienmässigen 12/12-Gang-Wendegetriebe ausgerüstet. Zu nennen sind im weiteren die Planetenvorderachse mit einem 50°-Radeinschlag, die Allradbremse und verschiedene andere Baugruppen, die zum Komfort dieser Traktorreihe beitragen.

Richtungweisend im Traktorenbau verwendet **Fiatagri** bei allen **Agrifull-Modellen** verzinkte Karosserieteile, was zusammen mit dem robotergesteuerten, mehrschichtigen Lackverfahren dem Landwirt hohe Wertbeständigkeit garantiert – dies zeigen auch die stets steigenden Marktanteile.

Agrotec AG  
Generalimporteur für Agrifull-Traktoren und  
Laverda-Mähdescher  
8439 Siglistorf

### Holz rücken mit dem Traktor!

Mit einer Norse-Seilwinde verwandeln Sie Ihren Traktor in eine Forstmaschine.

Die neuen Norse-Seilwinden überzeugen durch einfache Technik und sichere Bedienung. Alle Norse-Seilwinden ab 4 Tonnen sind mit einer automati-

schen Scheibenbremse (Totmannbremse) ausgerüstet, welche beim Loslassen der Kuppelung die Last 100prozentig bremst und ohne Kraftaufwand wieder gelöst werden kann.

Die Norse-Winden können mit einer praktischen Bedienung

über Seilzug, mit der komfortablen elektrohydraulischen Bedienung oder mit der Funksteuerung geliefert werden. Die Einzugsrollen sind je nach Modell verstellbar. Die grösseren Modelle besitzen die patentierte Norse-Seilpulvorrichtung. Einmalig an den Norse-Winden ist das «Knickschild», welche entweder als Stütze beim Zie-

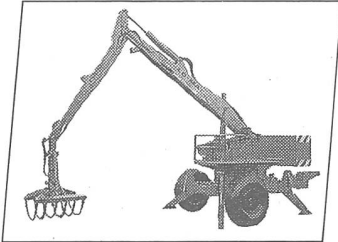
hen oder als Gleitkufe beim Rücken dient.

Eine sehr interessante Seilwinde für den Landwirt ist die Norse 405, welche trotz des sehr günstigen Preises sehr bedienungsfreundlich und überraschend zugkräftig ist!

Ott Landmaschinen AG  
Zollikofen

# Sie versetzen Berge!

Das werden Sie schnell merken, wenn Sie sich für einen von über 20 verschiedenen **LO-MA Hydrauliklader**-Typen entscheiden.

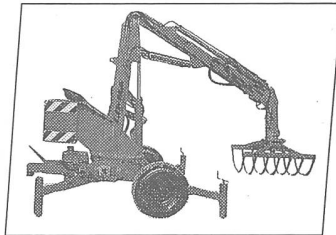


Verlangen Sie unverbindliche Unterlagen

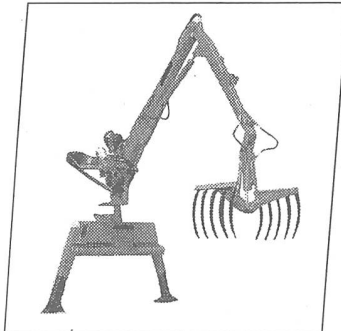
Name \_\_\_\_\_

Vorname \_\_\_\_\_

Adresse \_\_\_\_\_



Wir führen auch das für Ihre Bedürfnisse am besten geeignete Modell.

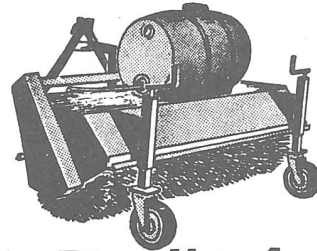


## Landtechnik Zollikofen

Eichenweg 39 3052 Zollikofen Telefon 031 910 85 20

## WIRA-Kehrmaschinen für Traktoranbau

4 verschiedene Modelle sind lieferbar. Auf Wunsch zum Seitwärtskehren, mit Randsteinbesen, Sammelbehälter und Wassersprüheinrichtung. Speziell geeignet für groben Schmutz. Verlangen Sie unseren Prospekt.



**Dezlhöfer Landmaschinen AG**

9246 Niederbüren, ☎ 071 81 14 36

Zu verkaufen

**Pferdemähmaschine Bucher**  
mit neuem Handmotor, mit el. Starter, Topzustand.

Tel. 081 77135 33  
abends

Zu verkaufen

**Melkanlage Alva Laval**  
1 Aggregat mit 25 l Eimer, Pumpe neuwertig, grosses Sammelstück

Tel. 071 66 24 71



## Leistung, Technik und Komfort nach Mass:

- durch freie Auswahl von Getrieben, Hubwerken und Fahrerkomfort.
- extrem niedriger Geräuschpegel von 75 dB in der Fahrerkabine

**FIATAGRI-WINNER F 100 / 98 PS**  
**FIATAGRI-WINNER F 110 / 110 PS**  
**FIATAGRI-WINNER F 130 / 130 PS**

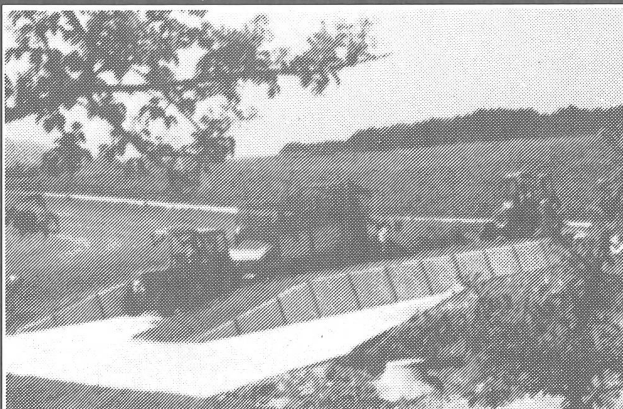
- Flexibel, sicher und verträglich für Mensch und Umwelt

Informieren Sie sich jetzt über die neuen Traktoren und verlangen Sie noch heute die FIATAGRI-WINNER-Broschüre

**BUCHER**

**BUCHER-GUYER AG**  
8166 Niederweningen  
Telefon 01/857 22 11  
Telefax 01/857 22 49

**Ihr Partner für moderne Landtechnik**



## Reagieren — rationalisieren Flachsilo-System Traunstein!

Unsere 10jährige Erfahrung ist auch ein Vorteil für Sie!

- **Betonelemente**
- **Sandsäcke (Kunststoffgewebe)**
- **Folien bis 12 Meter Breite**
- **Schutzgitter**

**Preisliste und Informationen:**



## Hauswasserpumpen

Vollautomatisch für Siedlungen, Ferienhäuser usw. Direkt ab Fabrik, wir beraten Sie kostenlos.

## Pumpen

bis 80 atü. Tauchpumpen usw.

## Tränkebecken

Verschiedene Ausführungen für Vieh, Pferde, Schafe

Verlangen Sie Sammelprospekt mit Preisliste.

**ERAG, E. Rüst, 9212 Arnegg, Tel. 071 85 91 11**

## Kunststoff-Wasserleitungen

in allen Grössen und Stärken.  
Kunststoffrohre und Elektrokabel usw.

## Wasserschläuche

## Drainagerohre

## Wasserarmaturen

Hahnen, Ventile, Winkel, Holländer usw.

**ERAG, E. Rüst, 9212 Arnegg  
Tel. 071 85 91 11**

Patronat Schweizerischer Bauernverband

# AgroPreis

**Gefragt: Innovation in der Landwirtschaft!  
Schweizer Landwirte mit Pioniergeist haben  
die Chance 20 000 Franken zu gewinnen.**

Die Emmentalische Mobiliar Versicherung stiftet den AgroPreis für landwirtschaftliche Projekte und Leistungen mit Zukunft: Es können verbesserte Produktionsmethoden, ein neuartiges Produkt, eine rationellere Betriebsführung oder eine unübliche Vertriebsart von landwirtschaftlichen Erzeugnissen sein. Bedingung ist, dass ein Bericht darüber in der Presse erscheint.

Melden Sie sich auf der Redaktion dieser Zeitung oder verlangen Sie eine Anmeldekarte:



**EMMENTALISCHE MOBILIAR  
VERSICHERUNG**

Emmentalstrasse 23 · 3510 Konolfingen · Tel. 031 791 25 35

# terrmacch

## Forstanhänger Forstkran



Forstanhänger 5 bis 9 Tonnen  
Nutzlast mit Normal-, Tandem-  
oder Triebachse.

Termacch-Holzkrane für feste  
Montage auf Anhänger oder  
für Traktoranbau.

Verlangen Sie unseren Spezialprospekt

## Dezlhöfer Landmaschinen AG

**9246 Niederbüren, ☎ 071 81 14 36**



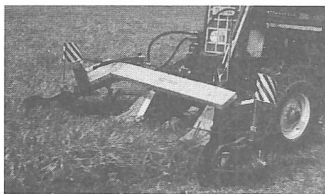
Agrartechnik

**BADEMA**

Neuheit

## Frontmähwerk MF 240E MF 270E

mit Doppelgabel-Eingrasvorrichtung



**Wirtschaftliches Mähen und Eingrasen mit Vorteilen für Sie:**

- Keine Futterverschmutzung
- Verstopfungsfrei
- Geringster Kraftbedarf
- Leicht, federentlastet
- Traktoranbau mit Schnellkupplung
- Auffahrsicherung
- Vollhydraulischer Antrieb

Generalimport: Hans Wepfer Landtechnik · Berg  
CH-8471 Rutschwil · Tel. 052/392452

Zu verkaufen

### PC 386 DX 25

#### Big Tower

4 MB RAM, 40 MB HD,  
3,5" und 5¼ FDD,  
Streamer 14", SVGA-  
Farbmonitor, Maus,  
div. landw.- und  
Standardsoftware,  
Fr. 2400.—, Drucker  
Epson L. Ø 850, mit  
Einzelblatteinzug,  
Fr. 600.—

Tel. 053 3919 81

Zu verkaufen

**Traktor John Deere  
2850 Allrad**  
86 PS, mit Frontlader

**Futtermischwagen  
Seko**  
8 m<sup>3</sup>

**Düngerstreuer  
Vilon 402**

**Rundballenpresse**  
1,5 m

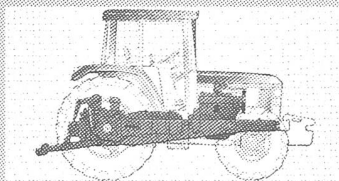
**Feldspritze Rau, 700 l,**  
hydr. Balken

**Familie Suter**  
Telefon 053 37 23 06

# NEUE JOHN DEERE- TRAKTOREN VON 75 BIS 170 PS

(55 BIS 125 KW)

*Stabilität,  
die fest im Rahmen hält*



Die neue, durchgehende Rahmenbauweise entlastet Motor und Antriebsgehäuse. Das Ergebnis? Geringeres Gesamtgewicht, höhere Nutzlast.

Die neuen Traktoren der Serien 6000 und 7000 ... starke Argumente für die Zukunft.

**Neue durchgehende Rahmenbauweise.**

**Neue ConstantPower-Motoren** mit gewaltigen Drehmomentanstiegen und minimalem Brennstoffverbrauch.

**Neue Getriebe** exakt angepasst für jede Anforderung.

**Ein völlig neues Hydrauliksystem.**

**Neue Bauteile** auf Lebensdauer ausgelegt wie die ölgekühlte Perma-Kupplung II, wartungsfreie Zapfwellen und Allradkupplungen.

**Neue TechCenter-Kabine.** Komfort, wie Sie sich ihn schon immer gewünscht haben.

**ZUVERLÄSSIGKEIT IST UNSERE STÄRKE**



ANS 1100-00-00



**MATRA**

031 911 36 36, 3052 Zollikofen