

Zeitschrift: Landtechnik Schweiz
Herausgeber: Landtechnik Schweiz
Band: 54 (1992)
Heft: 11

Rubrik: Produkterundschau

Nutzungsbedingungen

Die ETH-Bibliothek ist die Anbieterin der digitalisierten Zeitschriften auf E-Periodica. Sie besitzt keine Urheberrechte an den Zeitschriften und ist nicht verantwortlich für deren Inhalte. Die Rechte liegen in der Regel bei den Herausgebern beziehungsweise den externen Rechteinhabern. Das Veröffentlichen von Bildern in Print- und Online-Publikationen sowie auf Social Media-Kanälen oder Webseiten ist nur mit vorheriger Genehmigung der Rechteinhaber erlaubt. [Mehr erfahren](#)

Conditions d'utilisation

L'ETH Library est le fournisseur des revues numérisées. Elle ne détient aucun droit d'auteur sur les revues et n'est pas responsable de leur contenu. En règle générale, les droits sont détenus par les éditeurs ou les détenteurs de droits externes. La reproduction d'images dans des publications imprimées ou en ligne ainsi que sur des canaux de médias sociaux ou des sites web n'est autorisée qu'avec l'accord préalable des détenteurs des droits. [En savoir plus](#)

Terms of use

The ETH Library is the provider of the digitised journals. It does not own any copyrights to the journals and is not responsible for their content. The rights usually lie with the publishers or the external rights holders. Publishing images in print and online publications, as well as on social media channels or websites, is only permitted with the prior consent of the rights holders. [Find out more](#)

Download PDF: 03.02.2026

ETH-Bibliothek Zürich, E-Periodica, <https://www.e-periodica.ch>

Neu auf dem Markt!

Preisgünstige Etienne/Elutherm-Kleinschnitzelfeuerung

Mit der Entwicklung einer automatischen Kleinschnitzelfeuerung speziell für kleinere Bedarfsfälle ist es der Firma Etienne gelungen, nun auch für Einfamilien- und Mehrfamilienhäuser, für Landwirtschafts- und Forstwirtschaftsbetriebe sowie für Gärtnereien, kleinere öffentliche Gebäude und Gewerbebetriebe eine günstige Heizungsanlage mit hohem Wirkungsgrad und bester Wirtschaftlichkeit anzubieten.

Diese neue Schnitzelfeuerungsanlage ist in zwei Ausführungen mit 22 bzw. 45 kW Heizleistung erhältlich.

Die Anlage ist in Kompaktbauweise gefertigt und lässt sich in praktisch jeden bestehenden Heizraum einbauen. Auch bei geringen Platzverhältnissen ist

dank der beidseitig angeordneten Reinigungstüren jederzeit ein optimaler Bedienungskomfort gewährleistet.

Jede ELUTHERM-Kompaktschnitzelfeuerung ist serienmässig mit einem Schaltschrank für vollautomatischen Betrieb ausgerüstet. Die Beschickung erfolgt von links oder rechts über den runden Vorratsbehälter mit halb zu öffnendem Deckel, was die bequeme Bedienung der Anlage noch wesentlich erhöht.

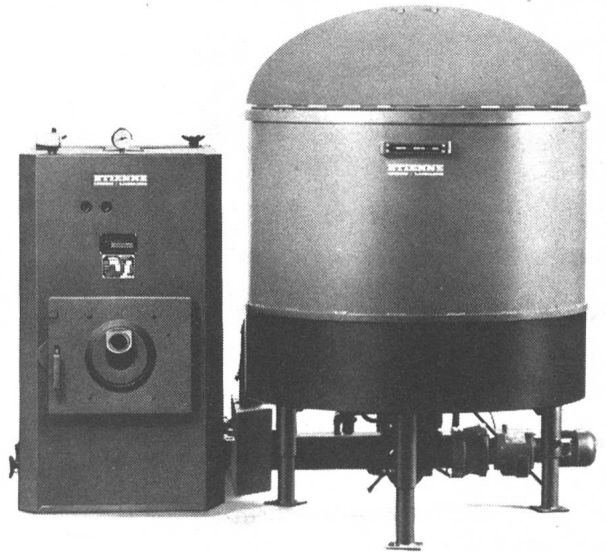
Der Feuerraum verfügt über einen Zündbogen für beste Verbrennungstemperaturen im Kessel, so dass jederzeit bestmögliche Abgaswerte auch bei Verbrennung von Grünschnitzeln garantiert werden können. Dank dieser modernen Feuer-

raumkonstruktion können auch in Zukunft die immer strenger werdenden Bestimmungen der Luftreinhalteverordnung problemlos erfüllt werden.

Preislich liegt die ELUTHERM-Kleinschnitzelfeuerung rund

30% unter dem Preis konventioneller Schnitzelfeuerungsanlagen und wird somit auch für den privaten Kunden zur attraktiven Alternative.

Etienne AG, Luzern



Schnellere Futtertrocknung:

Nicht nur Produktneuheiten sind für den Anwender und Praktiker interessant, sondern auch Konzepte und Lösungen, die sich schon seit einiger Zeit auf dem Markt befinden; – jedoch, mangels ausführlicher Information durch die Anbieter, leider eher ein stiefmütterliches Dasein fristen.

Nachfolgend einige Eigenschaften, die erklären, wieso sich die Kombination Mörtl/AEBI am Hang seit mehr als 10 Jahren bewährt:

- Eine kurze, gedrängte Fahrzeug-Bauweise, die mit dem 3-Punkt-Hubraum eine optimale Boden Anpassung garantiert.
- Das Gewicht des Mähwerkes wird mit der von AEBI patentierten hydraulischen Entlastung je nach Bedarf mehr oder weniger von der Vorderachse (Lenkachse) getragen, was die sprichwörtliche AEBI-Hangtauglichkeit möglich macht.
- Der Aufbereiter besitzt zwei Stahlwalzen mit spiralförmig angeordneten Förderleisten.



Die ideale Kombination: AEBI Terratrac im Einsatz mit Mörtl-Mähwerk mit Aufbereiter.

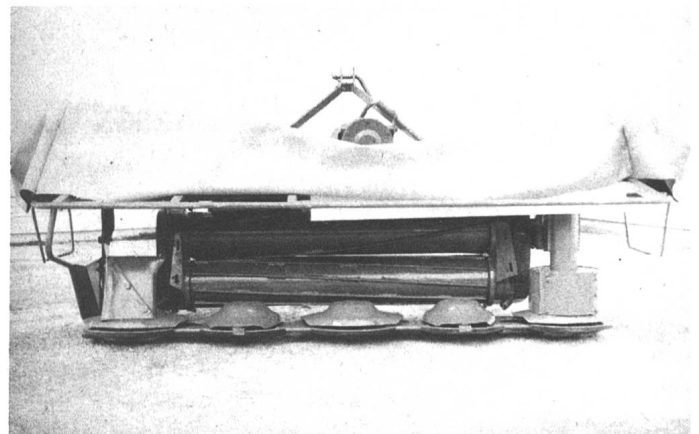
Die obere Walze ist höhenbeweglich und wird mit einstellbarer Federkraft gegen die fixe untere Walze gedrückt. So kann man den Aufbereitungsgrad jeder Futterart anpassen.

- Weil die obere Trommel dreimal schneller als die untere dreht, entsteht ein pressender und schwadverschiebender Reibeffekt, der die Wachsschicht der Grashalme öffnet

und dadurch eine schnellere Futtertrocknung ermöglicht.

- Eine Beschädigung der robusten Stahlwalzen durch Steine, Metallteile oder ähnlichem ist praktisch nicht möglich.
- Zwei Keilriemenpakete übertragen die Kraft vom Terratrac auf das Mähwerk und den Aufbereiter und absorbieren so schädliche Schläge.
- Der Aufbereiter kann ohne weiteres demontiert und das Mähwerk zum normalen Mähen verwendet werden.

AEBI & CO AG, Burgdorf



Ansicht des Mörtl-Mähwerkes mit Aufbereiter von vorne.