

**Zeitschrift:** Landtechnik Schweiz  
**Herausgeber:** Landtechnik Schweiz  
**Band:** 54 (1992)  
**Heft:** 7

**Rubrik:** Komfortable Lösung

### **Nutzungsbedingungen**

Die ETH-Bibliothek ist die Anbieterin der digitalisierten Zeitschriften auf E-Periodica. Sie besitzt keine Urheberrechte an den Zeitschriften und ist nicht verantwortlich für deren Inhalte. Die Rechte liegen in der Regel bei den Herausgebern beziehungsweise den externen Rechteinhabern. Das Veröffentlichen von Bildern in Print- und Online-Publikationen sowie auf Social Media-Kanälen oder Webseiten ist nur mit vorheriger Genehmigung der Rechteinhaber erlaubt. [Mehr erfahren](#)

### **Conditions d'utilisation**

L'ETH Library est le fournisseur des revues numérisées. Elle ne détient aucun droit d'auteur sur les revues et n'est pas responsable de leur contenu. En règle générale, les droits sont détenus par les éditeurs ou les détenteurs de droits externes. La reproduction d'images dans des publications imprimées ou en ligne ainsi que sur des canaux de médias sociaux ou des sites web n'est autorisée qu'avec l'accord préalable des détenteurs des droits. [En savoir plus](#)

### **Terms of use**

The ETH Library is the provider of the digitised journals. It does not own any copyrights to the journals and is not responsible for their content. The rights usually lie with the publishers or the external rights holders. Publishing images in print and online publications, as well as on social media channels or websites, is only permitted with the prior consent of the rights holders. [Find out more](#)

**Download PDF:** 04.02.2026

**ETH-Bibliothek Zürich, E-Periodica, <https://www.e-periodica.ch>**

### Die Buchhaltung der CBT Software AG:

# Komfortable Lösung

Beat Schilt, Agrometrie ETH-Zentrum, 8092 Zürich

Die CBT Software AG in 4460 Gelterkinden bietet seit 1985 Programmpakete für die Landwirtschaft an. Die hier vorgestellte Version der Buchhaltung besteht seit etwa sechs Jahren und wurde ständig erneuert und verbessert. Da damals der Markt für PC-Programme auf landwirtschaftlichen Betrieben noch klein war, wurde eine Buchhaltung konzipiert, die in erster Linie bei Buchstellen, Treuhandbüros, grossen Betrieben mit umfangreichem Nebengeschäft, Wein- und Gemüsebaubetrieben oder Lohnunternehmen eingesetzt werden kann.

Gerade letztere schätzen die Möglichkeit, das ebenfalls von der CBT erhältliche Fakturierungsprogramm mit der Buchhaltung zu verbinden. Es kann aus drei Ausbaustufen ausgewählt werden. Die erste (und damit billigste) Variante erlaubt das Führen einer Finanzbuchhaltung mit Nebengeschäften. Die vom Autor begutachtete zweite Stufe hat zusätzliche und für die meisten Betriebe unabdingbare Auswertungen und Aufzeichnungen zu bieten: Betriebspiegel, Inventar, Darlehensverzeichnis, Verpflegungstage und eine Betriebsanalyse mit Produktivitätszahlen und Unternehmensrechnung (Gewinn-/Verlustrechnung) werden ohne zusätzliche Dateneingaben berechnet. Ein «Aufstieg» von Stufe eins zu zwei ist also jederzeit möglich. Die dabei erhaltenen Zahlen sind direkt mit denen des FAT-Kostenstellenberichtes vergleichbar. Die letzte Ausbaustufe erweitert die Buchhaltung zu einer vollständigen DfE-Buchhaltung mit Vollkostenrechnung. August Wick, Mitinhaber der CBT Software AG, empfiehlt diese solchen Betrieben, die sich in einer schwierigen Phase oder Situation befinden. Seiner Erfahrung nach wird der Kostenseite oft zuwenig Beachtung geschenkt.

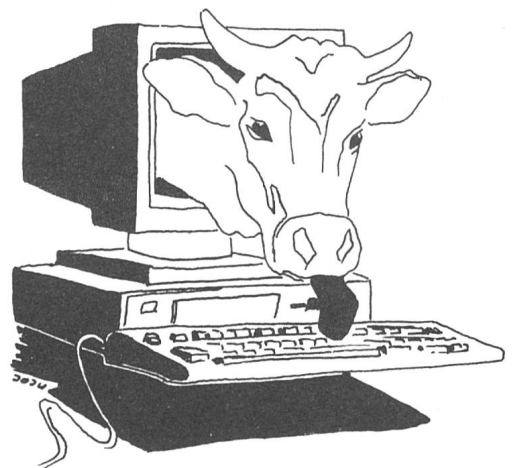
## Lieferung

Die Lieferung per Post umfasst zwei Disketten, das Handbuch, gross wie ein Bundesordner, und auf Wunsch Inventarerfassungsformulare und ein

Kassenbuch. Auf der ersten Diskette befinden sich die Dateien des Datenbanksystems Knowledgeman, auf welchem die Buchhaltung aufgebaut ist. Die zweite Diskette enthält die Dateien mit der eigentlichen Buchhaltung, dem Kontenrahmen und der Definitionstabelle für die verschiedenen Subtotale.

## Installation

Die Installation muss selbst erledigt werden, ist aber Schritt für Schritt im Handbuch beschrieben. Es müssen nur zwei verschiedene Verzeichnisse für Knowledgeman- und Buchhaltungsdateien erstellt und der Inhalt der entsprechenden Disketten hineinkopiert werden. Anschliessend müssen noch die beiden Systemdateien AUTOREXEC.BAT und CONFIG.SYS ergänzt werden. Die Druckeranpassung kann dann in der Buchhaltung selbst vorgenommen und jederzeit verändert werden. Aus einer Liste der gängigsten Drucker wird der passende ausgewählt. Fehlt das eigene Modell in der Liste, so können die notwendigen Steuerzeichen auch direkt eingegeben und gespeichert werden. Wem dies alles zu kompliziert erscheint, kann die Installation inklusive Kontenplananpassung und Einführung für Fr. 370.– von der CBT oder einem angeschlossenen Treuhänder vor Ort erledigen lassen. Das Programm ist nicht kopiergeschützt, enthält aber eine individuelle Seriennummer.



Buchhaltungsprogramme im Vergleich

## Buchhaltung vorbereiten

Da schon ein sehr ausführlicher Kontenrahmen geliefert wird, beschränkt sich die Arbeit am Kontenrahmen v.a. auf das Löschen überflüssiger Konten. Positiv zu vermerken ist, dass sich diese auch während des Buchens eröffnen lassen. Wer bis anhin die Buchhaltung von einem Treuhandbüro, welches mit der CBT-Buchhaltung arbeitet, erledigen liess, kann von dort den Kontenrahmen direkt übernehmen. Das Programm unterscheidet zwischen Betriebsbuchhaltung (z.B. DfE-Abschluss für internen Gebrauch) und Finanzbuchhaltung (für das Steueramt). Dies zeigt sich z.B. bei der Eröffnungsbilanz. Für jeden Bilanzposten können unterschiedliche Werte eingetragen werden. So müssen nach dem Finanzabschluss nicht nachträglich nochmals diverse Änderungen vorgenommen werden, um den Betriebsabschluss zu erstellen. Die Eröffnungsbilanz kann bis zum ersten definitiven Abschluss noch verändert werden.

## Buchen

Gebucht wird in dieser Buchhaltung immer vom SOLL zum HABEN. Die letzte getätigte Buchung und der aktuelle Saldo sind immer sichtbar. Als weitere Buchungshilfe wird das Datum der zuletzt getätigten Buchung vorgeschlagen und die Belegnummer jeweils erhöht. Die Wahl der Konten erfolgt

über Nummer, Namen oder durch Blättern im Kontenplan. Für den Buchungstext stehen zweimal 30 Zeichen zur Verfügung. Abschliessend wird der Betrag eingegeben. Hier zeigt sich die strikte Trennung von Finanz- und Betriebsbuchhaltung: Der eingegebene Betrag gilt für die Finanzbuchhaltung. Anschliessend kann dieser Wert direkt in die Betriebsbuchhaltung (z.B. DfE-Buchhaltung) aufgenommen oder noch weiter aufgeteilt werden. Dünger kann also bei der Finanzbuchhaltung dem Betrieb und in der DfE-Buchhaltung verschiedenen Betriebszweigen belastet werden. Jede Buchung wird sofort verrechnet und auf die Disk geschrieben. So sind Datenverluste und falsche Kontenstände nach einem «Absturz» oder Stromausfall praktisch ausgeschlossen. In der gleichen Maske werden Buchungen nach Betätigen der entsprechenden Funktionstasten gesucht, geändert oder gelöscht. Gesucht werden kann nach Buchungs- oder Belegnummer, Buchungstext und Betrag.

## Journal, Übersichten

Neben den gewohnten Übersichten, wie Journal, Konteneinsichten, Saldo-listen etc. ist es möglich, über verschiedene Bedingungen frei definierte Listen zu erstellen. Diese können auch mit logischem UND, ODER und NICHT verknüpft werden. Hilfreich ist dies bei Umsatzlisten und bei der Kontrolle von Ausgabenposten, die auf verschiedene Konten verteilt sind. Buchungstext «Benzin» UND Datum < 01.05 findet alle Benzinausgaben vor dem 1. Mai und totalisiert sie, egal auf welchem Konto diese gebucht wurden. Alle so gewonnenen Erkenntnisse lassen sich auch zu Papier bringen. Leider muss aber die ganze Selektion für den Ausdruck wiederholt werden. Ein Trost ist dabei, dass die eingegebenen Bedingungen mit aufs Papier gedruckt werden. So kann eine komplizierte Abfrage im nächsten Jahr problemlos wiederholt werden.

## Abschluss

Der Jahresabschluss wird durch verschiedene Formulare etwas erleichtert. Allerdings steht kein spezieller Menüpunkt zur Verfügung. Die diversen Ab-

## Auf einen Blick

### Name und Version:

Agris Buchhaltung für die Landwirtschaft Version 2.5

### Preis:

2500.-

### Bezugsadresse:

CBT Software AG, Rickenbacherstrasse 29, 4460 Gelterkinden, Telefon: 061/99 25 33

### Anforderungen:

Vernünftigerweise ab IBM AT mit 3MB freiem Platz auf der Harddisk. 640 kB RAM, Koprozessor wird unterstützt. MS-DOS 3.1 oder höher, OS2, und Novell (netzwerkfähig).

### Stärken:

- Ausbau bis Vollkostenrechnung möglich.
- Bis fünf komplett verschiedene Buchhaltungen mit einer Lizenz führbar (Treuhandsversion bis 900).
- Finanz- und Betriebsbuchhaltung laufen parallel
- Frei definierbare Auswertungslisten.
- Extrem schnelle Bedienungs-möglichkeit.
- Abschluss selbst oder durch Treuhänder machbar.
- Vergleich mit Kostenstellenbericht.

### Schwächen:

- Keine automatische Installation.
- Nur vom SOLL zum HABEN buchbar.
- Für durchschnittliche Betriebe etwas zu umfangreich.
- Am Bildschirm erstellte Listen nicht direkt ausdrückbar.
- Für durchschnittliche Betriebe ist die DfE-Lösung teuer.

Nach Auskunft von August Wick wird im Herbst eine weniger umfangreiche und billigere Version erscheinen, welche Buchen nach Musterbuchungssätzen und Einnahmen/Ausgaben zulassen soll.

schlussbuchungen werden wie gewohnt erledigt. Im Gegensatz zu anderen Programmen, die sowohl den DfE als auch Finanzbuchhaltungsabschluss erlauben, muss hier der Abschluss nicht zweimal erstellt werden, da die entsprechenden Buchungen ja schon doppelt vorhanden sind. Wie der Abschluss aussehen soll, kann von der Anwenderin oder dem Anwender individuell festgelegt werden. In der zweiten Ausbaustufe sind die Ausdrucke für die Bilanz, Erfolgsrechnung, Inventar, Vorräteverzeichnis, Maschinenverzeichnis, Verpflegungstage, Gewinn-/Verlustrechnung bei Paritätslohneinsatz sowie eine kleine Betriebsanalyse schon vordefiniert. Die diversen Kostenstellen werden sauber gegliedert und sind direkt mit dem FAT-Kostenstellenbericht vergleichbar.

## Besondere Leistungen

Dass das Programm nicht ausschliesslich für die Landwirtschaft entwickelt wurde, sondern sich auch in Gewerbebetrieben und Büros einsetzen lässt, zeigt sich an den besonderen Möglichkeiten. So beinhaltet das Programm eine sehr flexible Budgetierung. Diese kann wahlweise automatisch nachgeführt, erhöht, gesenkt, mit den Jahresabschlusswerten versehen oder völlig frei eingegeben werden. Im weiteren sind Passwortsicherung, Datenverschlüsselung, selektiver Zugang zu Menüpunkten und Anschluss an eine Fakturierung möglich. Die Standardversion des Programms erlaubt das Führen von fünf komplett verschiedenen Buchhaltungen, die Treuhandsversion deren 900.

## Dokumentation, Hilfe

Das Handbuch zum Programm ist gut gegliedert, aber enorm umfangreich. Jeder Menüpunkt hat ein eigenes Kapitel im Handbuch. Darin wird zuerst ganz allgemein erklärt, was gemacht werden kann. Anschliessend wird die genaue Funktionsweise erläutert. Hilfreich ist dabei, dass der entsprechende Bildschirminhalt im Handbuch abgedruckt ist. Zuletzt gibt es noch ganz detaillierte Auskünfte über Sinn und Zweck oder buchhalterische Details. Damit aber nicht gleich bei jedem kleinen Problem der Bürotisch beim Nach-

schlagen erzittert, ist im Programm eine selektive Hilfe eingebaut. Auf eine Informationszeile wurde verzichtet. Hilfe können Anwenderinnen und Anwender selbstverständlich auch direkt von der Firma CBT AG erwarten. Diese ist, wenn sich die Sache per Telefon erledigen lässt, kostenlos. Die Menüführung ist etwas eigenwillig, hat man sich aber einmal daran gewöhnt, sehr schnell. Alle Funktionen im Programm haben dreistellige Nummern und können so direkt angewählt werden. Gleichzeitig ist es möglich, wenn man

die Nummer 520 für «Buchungen erfassen» nicht mehr weiss, sich Schritt für Schritt durch das Menü zu bewegen. Gearbeitet wird dabei nur mit den Tasten. Die [ESCAPE]-Taste führt jeweils wieder eine Stufe zurück.

### Fazit

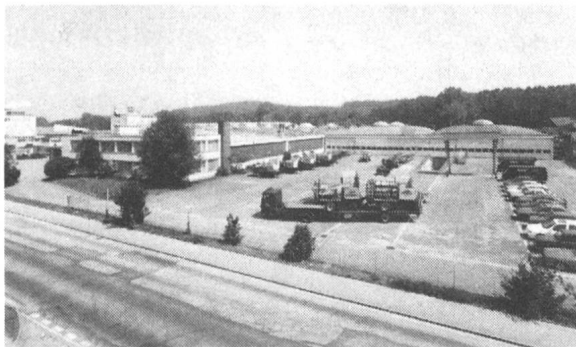
Das Programm richtet sich eindeutig an Buchhaltungsprofis, die fast jeden Tag damit arbeiten und nicht unbedingt an durchschnittliche Betriebe. Menü-

führung, Installation und Buchhaltungskonzept sind optimal für Leute ausgelegt, die sowohl schon buchhalterische Erfahrung haben als auch mit einem PC und Drucker umgehen können. Aus diesem Grund ist bei der Firma CBT auch eine «abgemagerte» Version in Vorbereitung.

Empfehlenswert ist das Programm ausserdem für Betriebe, die ihren Abschluss gerne revidieren lassen und deren Treuhänder mit dieser Buchhaltung arbeitet.

# Ausstellung

# Samro



Wir laden alle unsere Kunden und Interessenten herzlich ein an:

**Samstag, 25. Juli 1992, 09 bis 18 Uhr**

**Sonntag, 26. Juli 1992, 10 bis 17 Uhr**

(bei jeder Witterung)

- Vollständige Modellreihe unserer Kartoffelvollernter SAMRO MASTER und SAMRO OFFSET
- Kartoffelsortierlinie von A bis Z
- Einschlägiges Handelswaren-Programm
- Occasions-Maschinen
- Beschilderter Werkhallen-Rundgang
- Signalisierte Parkplätze
- Beizli mit Bratwurststand und musikalischer Unterhaltung

Informieren Sie sich kurz vor der Haupterntezeit über unser komplettes Angebot an Maschinen und Geräten für den Kartoffelanbau und andere Knollengewächse!

Sie werden durch unsere Mitarbeiter und unsere Händler betreut und über vieles informiert, das wir Ihnen an Fachausstellungen nicht zeigen können.

Wir freuen uns auf Ihren Besuch!

**Samro Bystronic Maschinen AG**

Kirchbergstrasse 130, 3400 Burgdorf

Telefon 034 22 55 55, Telefax 034 22 09 38

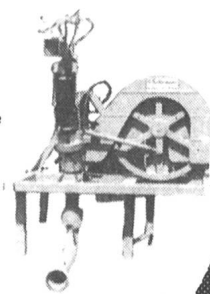
## Fankhauser Malters

Der  
Jauchewerfer  
«Blitz» mit dem  
optimalen Streubild

**löst Probleme!**

Frankhauser-Qualität

- stufenlose Verstellung von Streubreite und Werferstrahlstärke (weniger Stickstoff-Verlust)
- Antrieb: Hand-, hydraulisch und Zapfwelle sowie Selbstverteilung durch Prallteller
- Umstellung von Automat auf Handbetrieb ohne Ausschalten der Zapfwelle
- Streubreite (25 m)
- auch mit hydraulischer Fernbedienung der Auswurflappe
- vier verschiedene Modelle



Verlangen Sie ausführliche Prospekte!

**Walter Frankhauser Malters**

Maschinenfabrik 041 - 97 11 58 / 041 - 97 33 52

## Schweissapparate

elektrisch, mit Kupferwicklung, SEV-geprüft.  
Schweizer Fabrikat, ab Fr. 420.-  
stufenlose und elektronisch regulierte Apparate.

## Schutzgas-Schweissanlagen

3-Phasen-Maschinen 380 V, 30 bis 230 Amp.,  
inkl. Brenner und Ventil, Fr. 1590.-.

## Autogenanlagen

Schweisswagen, Stahlflaschen, Ventile,  
Schläuche, Flammenbrenner, Elektroden, Lote usw.

Verlangen Sie Sammelprospekt mit Preisliste.

ERAG, E. Rüst, 9212 Arnegg, Tel. 071 85 91 11

**cpo**

CH-4655 Stüsslingen  
Tel. 062 48 22 77 Fax 062 48 22 44

ERSATZTEILE AG

ZYLINDERKÖPFE ZU



**Perkins- und**

**Deutz-Motoren**

SOFORT AB LAGER LIEFERBAR!

Alle anderen Zylinderköpfe  
24 - 48 Std. Lieferfrist.

**z. T. Abholdienst**