

**Zeitschrift:** Landtechnik Schweiz  
**Herausgeber:** Landtechnik Schweiz  
**Band:** 53 (1991)  
**Heft:** 9

**Rubrik:** Produkterundschau

### **Nutzungsbedingungen**

Die ETH-Bibliothek ist die Anbieterin der digitalisierten Zeitschriften auf E-Periodica. Sie besitzt keine Urheberrechte an den Zeitschriften und ist nicht verantwortlich für deren Inhalte. Die Rechte liegen in der Regel bei den Herausgebern beziehungsweise den externen Rechteinhabern. Das Veröffentlichen von Bildern in Print- und Online-Publikationen sowie auf Social Media-Kanälen oder Webseiten ist nur mit vorheriger Genehmigung der Rechteinhaber erlaubt. [Mehr erfahren](#)

### **Conditions d'utilisation**

L'ETH Library est le fournisseur des revues numérisées. Elle ne détient aucun droit d'auteur sur les revues et n'est pas responsable de leur contenu. En règle générale, les droits sont détenus par les éditeurs ou les détenteurs de droits externes. La reproduction d'images dans des publications imprimées ou en ligne ainsi que sur des canaux de médias sociaux ou des sites web n'est autorisée qu'avec l'accord préalable des détenteurs des droits. [En savoir plus](#)

### **Terms of use**

The ETH Library is the provider of the digitised journals. It does not own any copyrights to the journals and is not responsible for their content. The rights usually lie with the publishers or the external rights holders. Publishing images in print and online publications, as well as on social media channels or websites, is only permitted with the prior consent of the rights holders. [Find out more](#)

**Download PDF:** 04.02.2026

**ETH-Bibliothek Zürich, E-Periodica, <https://www.e-periodica.ch>**

## Getreide-Feuchtigkeitsmessgerät

Ein Wunschtraum geht in Erfüllung: Ein Feuchtigkeitsmessgerät, welches immer dasselbe anzeigt wie das massgebende Sammelstelletgerät. Bis anhin war es eher ein Zufall, wenn zwei verschiedene Feuchtigkeitsmessgeräte über mehrere Messungen immer genau das gleiche Resultat angezeigt haben. Dies ist durch viele Faktoren bedingt, welche bei den angewendeten indirekten Messverfahren unterschiedlicher Messgeräte mitspielen. Man muss wissen: Ganz genau kann die Feuchtigkeit nur mit der Gewichts-differenz vor und nach dem Trocknen im Trockenschrank (mehrere Stunden) ermittelt werden.



Das neue Dickey-john-Getreidefeuchtigkeitsmessgerät ermöglicht nun folgendes Vorgehen: Weil das Sammelstelletgerät «immer richtig» misst, geht man mit seinem D-j-Gerät und einer Messprobe des interessierenden Getreides in die zuständige Sammelstelle, macht zwei, drei Vergleichsmessungen und korrigiert dann am D-j-Gerät durch Tasten-Druck die Anzeige so, dass die gleiche Anzeige wie am Sammelstelletgerät erscheint. Das D-j-Gerät speichert den Korrekturwert dauerhaft und korrigiert bei allen nachfolgenden Messungen dieser Getreideart

den Anzeigewert automatisch; Resultat: D-j-Anzeige wie Sammelstelle. Neu am Dickey-john-Gerät ist auch, dass die Umrechnungstabelle entfällt, weil die verschiedenen Getreidearten angewählt werden können und dann die Feuchtigkeit in Prozent direkt abgelesen werden kann. Beibehalten wurde das dielektrische Messprinzip, welches das Korn ohne zu mahlen durchgehend erfasst, ebenfalls das Prinzip der Gewichts- und nicht der Volumen-Berücksichtigung, so dass der Einfluss des Hektolitergewichts ausgeschaltet wird. Das Wägen besorgt das Gerät während dem Messen selbst, wobei eine repräsentative Menge von 200 Gramm berücksichtigt wird. Die Temperaturkorrektur erfolgt automatisch.

**Agroelec AG, Oberstammheim**

## Serie 88 – Komfortreihe von Agrifull

Die neue Serie 88 – Komfortreihe von Agrifull (65, 70, 80 und 90 PS) mit den kraftvollen 4-Zylinder-Motoren, runden die vielseitigen und kompakten Mittelklassetraktoren nach oben ab. Das serienmässige 12/12-Gang-Wendegetriebe ist speziell auf CH-Verhältnisse angepasst. Die Seitenschaltung und die komfortable Plattformkabine bieten einen absolut einmaligen Fahrkomfort.



Planetenvorderachse bis 50° Lenkeinschlag, Lift-O-Matic, Vario-Speed und Senkdrossel sowie zentralem, unter Last schaltbarem Allradantrieb verstehen sich von selbst. Und nicht zuletzt die wichtigen Elemente der Sicherheit: z.B. die im Getriebe platzierten Ölbad-Scheibenbremsen;

eine Allradbremse, welche auch bei ausgeschaltetem Allradantrieb voll wirksam ist; die optimale Gewichtsverteilung und die übersichtliche Anordnung der Bedienungselemente. Das sind viele Gründe, die den Agrifull der Serie 88 in idealer Kombination – Komfort und Wirtschaftlichkeit – für viele Schweizer Betriebe auszeichnen.

Richtungsweisend im Traktorenbau verwendet *Fiataagri* bei allen Agrifull-Modellen verzinkte Carrossierteile, was zusammen mit dem roboter-gesteuerten mehrschichtigen Lackverfahren dem Landwirt hohe Wertbeständigkeit garantiert – dies zeigen auch die stets wachsenden Marktanteile.

**Agrotec AG, Siglistorf**

## Weidemulchgeräte Perfect

Überständige Grasstellen, Trittschäden, Vermoosung verschlechtern die Ertrags- und Leistungsfähigkeit der Weiden. Die richtige Pflege des Grünlandes leistet hier Abhilfe. Das regelmässige Mulchen von Weiden nach dem Weidegang fördert ein gleichmässiges Nachwachsen des Grases. Weidemulchgeräte werden wie für



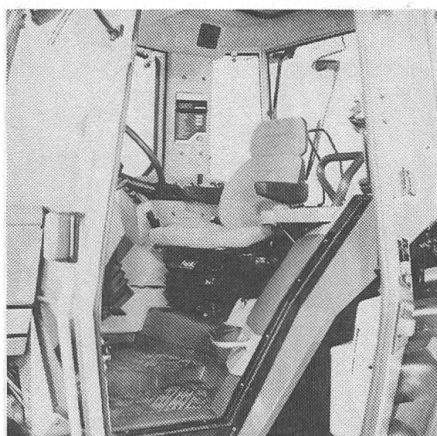
den Obstbau als Schlegel- oder Sichelmulchgeräte angeboten. Feines Zerhacken und gleichmässiges Ablegen der Weidereste sind wesentliche Vorteile gegenüber dem üblichen Ausmähen. Perfect-Weidemulchgeräte sind kompakt und stabil gebaut. Der Antrieb über Vollölbadgetriebe und Keilriemen bringt Sicherheit und auch die An- und Abkupplung ist einfach und schnell.

**Agar AG, Wil**

## Mehr Ruhe für den Menschen

Komfort und leichte Handhabung sind zwei wichtige Merkmale der High-Tech-Traktoren der Serie 3000 von Massey Ferguson.

Für bequemes Arbeiten sorgen ein verstellbarer Super-Komfort-Sitz, eine leicht verstellbare und neigbare Lenksäule, Innenleuchte, Kabinenlärmpegel unter 75 dB, breite Türöffnungen für einen leichten Einstieg, die ausgezeichnete Panoramasicht, das dreistufige Heizungs- und Kühlsystem mit Lüftungsöffnung für Kalt- und Warmluft in Körper- und Bodenhöhe, Luftfiltration für eine staubfreie Fahrerkabine, Getränkefach und wahlweise eine Klimaanlage.



Die Handhabung wird erleichtert durch eine perfekte Anordnung aller Kontrolleinrichtungen aufgrund der Flexibilität der elektronischen Verbindungen. Die wichtigsten Kontrollen befinden sich auf der rechten Seite einer ergonomisch gestalteten Konsole, Kontrolleuchten für die wichtigsten Funktionen des Traktors, vordere und hintere Zusatzscheinwerfer, externe Hydraulikbetätigung, neue Hydraulikheber und alle Vorteile der Elektronik sorgen für grössere Sicherheit und eine geringere Belastung des Fahrers:

Diese moderne Ausstattung der High-Tech-Traktoren von Massey Ferguson bedeutet eindeutig mehr Ruhe für den Menschen, der tagtäglich und oft viele Stunden mit diesen Traktoren unterwegs ist. Darum gehören diese

MF-Traktoren zu den komfortabelsten der Welt. Jeder fünfte verkaufte Traktor über 80 PS in der Schweiz ist heute ein MF 3000.

Dieses Frühjahr wurden einige Mo-

delle der Serie 3000 in der Europa-Ausführung auf den Markt gebracht, eine einfachere Version und zu einem tieferen Preis.

**Service Company AG, Oberbipp**

**MAROLF immer eine Wagenlänge voraus!**



**Alle sprechen von  
Qualität und Service.  
Wir garantieren beides!**

12 verschiedene 1- und 2-Achs 3-Seitenkipper

10 verschiedene Pneuwagen-Typen



**MAROLF** Walter Marolf AG  
Nutzfahrzeug- und Maschinenbau  
2577 Finsterhennen, Tel. 032 · 86 17 44/45

Vertreter:  
C.A. Bettex, 1606 Forel/Lav. 021 · 781 22 27  
E. Schefer, 8620 Wetzikon 01 930 27 94

Bitte senden Sie  
mir Unterlagen  
über:

- ☐ Pneuwagen  
☐ 1-Achs  
3-Seitenkipper  
☐ 2-Achs  
3-Seitenkipper

Name: \_\_\_\_\_

Vorname: \_\_\_\_\_

Adr.: \_\_\_\_\_

PLZ/Ort: \_\_\_\_\_

2

### Die Stallkartei mit integriertem Paarungsplan und Fütterungsplan

Die Firma *Protecdata AG* hat in Zusammenarbeit mit Fachleuten aus Praxis und Forschung ein neues Programmpaket entwickelt, welches dem Benutzer erlaubt, seine Kuhherde optimal zu führen.



Im Programmpaket enthalten sind z.B.:

- Terminplanung
- Kontingentsoptimierung
- Grafik der Laktationskurven
- Fruchtbarkeitsauswertungen
- Paarungsplan für:
  - Einzeltiere
  - die ganze Herde
- Fütterungsplan
  - Rationen der 3 Phasen
  - automatische Futterzuteilung für alle Kühe

Alle Bezeichnungen und Berechnungen entsprechen den Normen der Zuchtverbände. Das Programm enthält, wie alle Programme der Firma *Protecdata AG*, ein integriertes Handbuch und wird über Funktionstasten gesteuert. Dies garantiert eine kurze Angewöhnungszeit und hohe Benutzerfreundlichkeit.

***Protecdata AG, Boswil***

### Transport-Erleichterung

Die Elektro-Motorkarrette von *Tractotech, Altendorf*, die einzige mit 2-Rad-Antrieb und Stützrad, übernimmt die kleinen Transporte in Hof und Stall auf ermüdungsfreie Art. Besonders auf-

fallend sind die grosse Transportleistung (bis 500 Liter) und die gute



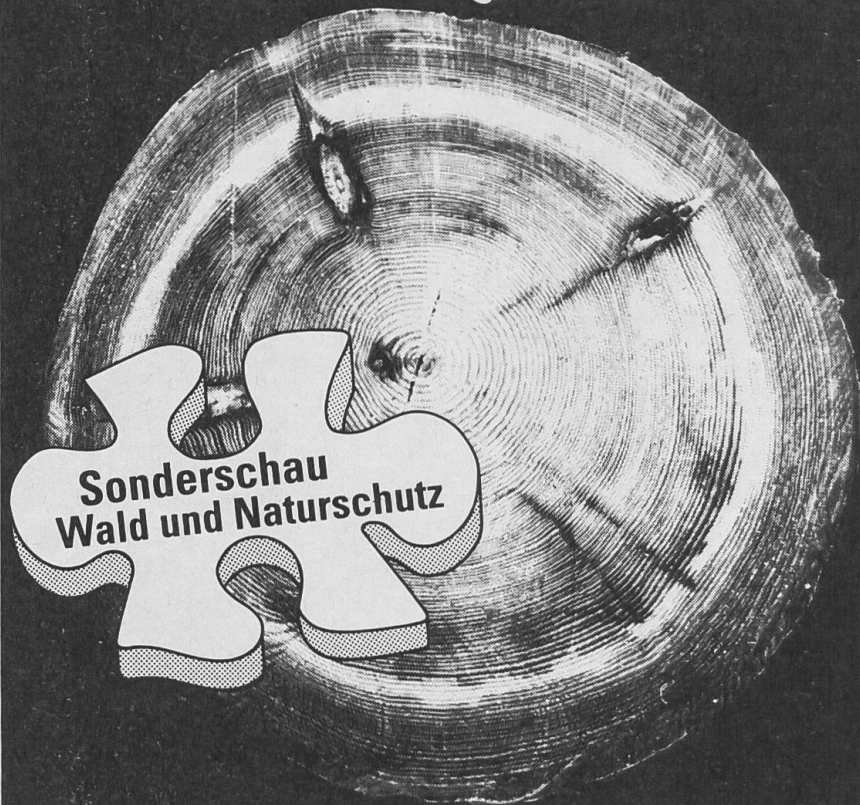
Steigfähigkeit. Anders als bei Einrad-Karretten muss bei der 3-Rad-Karrette die Last nicht mehr mühsam hochgehoben werden: das hinten angebrachte Stützrad trägt die Last und hilft beim Lenken.

Vor allem in geschlossenen Räumen (Stallungen usw.) zeichnet sich der Elektro-Antrieb aus, denn damit kann völlig frei von Lärm und Abgasen gearbeitet werden.

***Tractotech AG, Altendorf SZ***

## 11. schweiz. fachmesse für forstwesen luzern

22. – 26. august 1991



**ausstellungshallen allmend**

**öffnungszeiten: 9–18 uhr**