

Zeitschrift: Landtechnik Schweiz
Herausgeber: Landtechnik Schweiz
Band: 53 (1991)
Heft: 2

Werbung

Nutzungsbedingungen

Die ETH-Bibliothek ist die Anbieterin der digitalisierten Zeitschriften auf E-Periodica. Sie besitzt keine Urheberrechte an den Zeitschriften und ist nicht verantwortlich für deren Inhalte. Die Rechte liegen in der Regel bei den Herausgebern beziehungsweise den externen Rechteinhabern. Das Veröffentlichen von Bildern in Print- und Online-Publikationen sowie auf Social Media-Kanälen oder Webseiten ist nur mit vorheriger Genehmigung der Rechteinhaber erlaubt. [Mehr erfahren](#)

Conditions d'utilisation

L'ETH Library est le fournisseur des revues numérisées. Elle ne détient aucun droit d'auteur sur les revues et n'est pas responsable de leur contenu. En règle générale, les droits sont détenus par les éditeurs ou les détenteurs de droits externes. La reproduction d'images dans des publications imprimées ou en ligne ainsi que sur des canaux de médias sociaux ou des sites web n'est autorisée qu'avec l'accord préalable des détenteurs des droits. [En savoir plus](#)

Terms of use

The ETH Library is the provider of the digitised journals. It does not own any copyrights to the journals and is not responsible for their content. The rights usually lie with the publishers or the external rights holders. Publishing images in print and online publications, as well as on social media channels or websites, is only permitted with the prior consent of the rights holders. [Find out more](#)

Download PDF: 04.02.2026

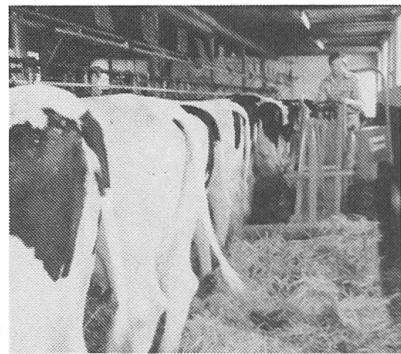
ETH-Bibliothek Zürich, E-Periodica, <https://www.e-periodica.ch>

Alle unangenehmen Arbeiten für 300.- pro Monat

- | | | |
|---|--|---------------------------------|
| <input type="checkbox"/> Mist entfernen | <input type="checkbox"/> Siloentnahme | <input type="checkbox"/> Graben |
| <input type="checkbox"/> Mist laden | <input type="checkbox"/> Runde-Ballen | <input type="checkbox"/> Kehren |
| <input type="checkbox"/> Palettisieren | <input type="checkbox"/> Beladen u. entladen | <input type="checkbox"/> Bauen |
| <input type="checkbox"/> Füttern u. verteilen | <input type="checkbox"/> Umgebungsarbeiten | <input type="checkbox"/> ... |

HOFTRAC WEIDEMANN

- Hydrostatischer Antrieb
- Geländegängig, 4x4, Selbstsperrdifferential
- Kompakte Bauweise (ab 80 cm)
- Fährt überallhin mit seinem Zentralgelenk
- Geräuscharm (Mehrzylinder Mitsubishi Motor wassergekühlt)
- Schnellwechselsystem für Arbeitswerkzeuge
- Industrieller Hydrostatiktyp (Danfoss u. Rexroth)
- 15 Modelle von 11 bis 52 PS
- Europäische Preise



**500 Maschinen in
Betrieb in der Schweiz**

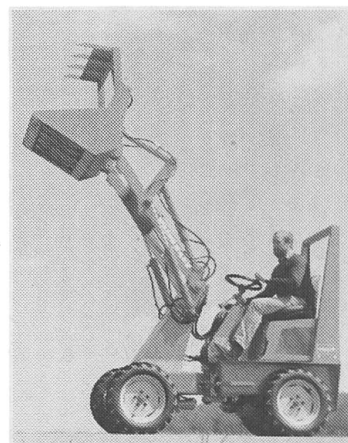


**Weidemann-Vertretungen
in Ihrer Nähe !**

*Prospekte u. Preise
auf telefonische Anfrage*



ERNEST ROTH AG
Stall-Konzept, -Einrichtung
- Mechanisierung
2900 PORRENTROY



**AGRAMA 91
Stand 701 Halle 7**

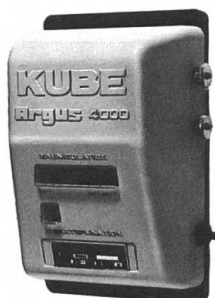
TEL.: 066/66 46 36

GEBA liefert alles
für die Weide...

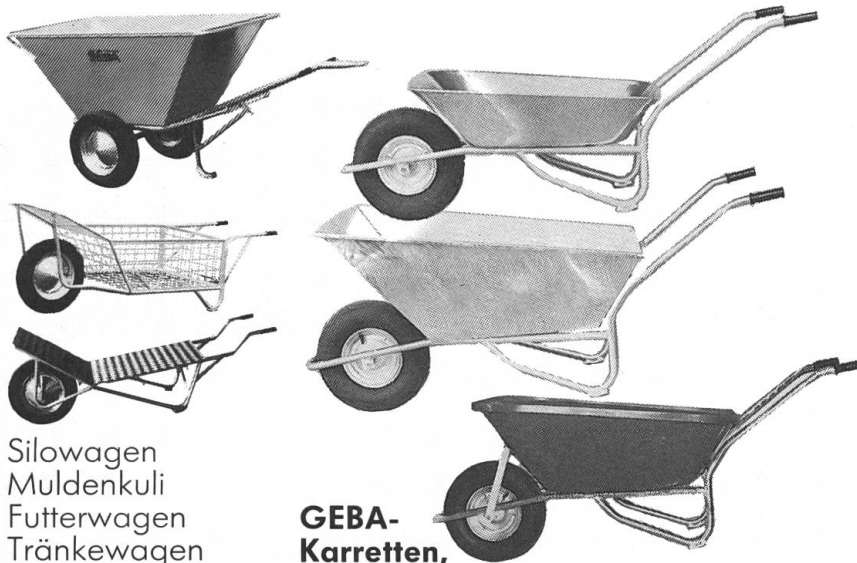


**LORY
Weidex
8500**
Batterie-
Viehhüter,
Schweizer
Qualität

**KUBE
Argus**
3000 und
4000
Netzvieh-
hüter



Transportgeräte von **GEBA**, überall in Haus und Hof



Silowagen
Muldenkuli
Futterwagen
Tränkwagen
Grasbähre
Flachbodenbähre

**GEBA-
Karretten**,
ein komplettes Angebot, verschiedene
Grössen, verschiedene Typen.

LORY-Isolatoren



LORY 50

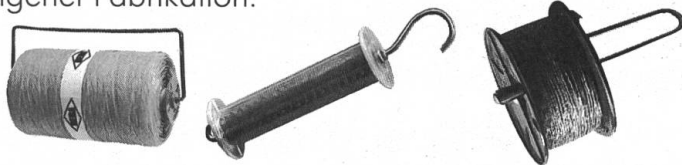
Schiebe-Isolatoren
Schraub-Isolatoren



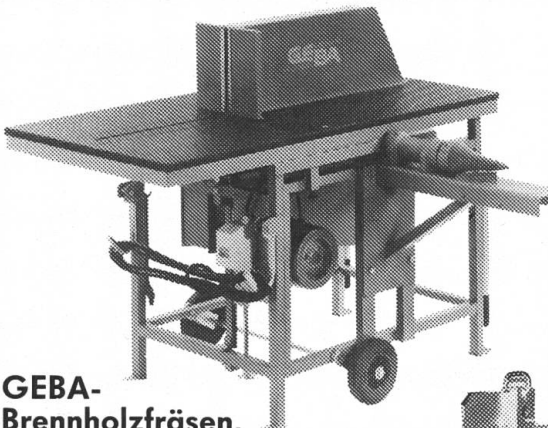
NEU: LORY STAR

Der Richtige für das
Weidezaunband

Torabschlüsse – Weidezaun-Band und -Schnur –
Zaundraht – Drahthaspel – Knotengitter – Schreck-
band – Ein komplettes LORY-Weide-Programm aus
eigener Fabrikation.



Holzen... einfach sicher mit **GEBA**-Maschinen



**GEBA-
Brennholzfräsen**,
9 versch. Typen für jeden Einsatz,
für jede Leistung, für jeden Antrieb.
Kombi-Modelle: Fräsen und Spalten.



GEBA-Spaltfix



**GEBA-
Hydro-Spalter**
bis 27 t,
Holzlänge
bis 1.13 m

Verlangen Sie Schweizer Qualitätsprodukte von GEBA.
Gerne senden wir Ihnen den ausführlichen Prospekt mit Preisen.

GEBA

J. Gehrig AG Apparatebau

6275 Ballwil

Telefon 041 - 89 27 27

AGRAMA
Halle 7
Stand 762

A.Z.
6000 LUZERN

Retouren und Adressänderungen:
SVLT, Postfach, 5223 Riniken AG

Noch mehr Schlagkraft mit den neuen Muli-Vorteilen



Vielschnittladewagen für Muli 500/600 und SL

12 Messer Schneidwerk in 2 Schnittebenen angeordnet und 3 mittig versetzte, beidseitig gesteuerte Förderschwingen ergeben einen besonders ruhigen Lauf bei geringem Kraftbedarf.

Reform Muli 500/600 mit grösseren Aufbaugeräten

dank längerem Radstand. Damit erhöht sich die Leistungsfähigkeit mit Ladewagen, Miststreuer etc.



Bitte senden Sie mir Näheres über

Name _____

Adresse _____

☐ Muli 500/SL (mit Vielschnittladewagen)

☐ Muli 600/SL (mit Vielschnittladewagen)



AGROMONT AG
6343 Rotkreuz
Postfach 8

Tel 042-365757

An der AGRAMA, Halle 15, Stand 15.05