

**Zeitschrift:** Landtechnik Schweiz  
**Herausgeber:** Landtechnik Schweiz  
**Band:** 52 (1990)  
**Heft:** 15  
  
**Rubrik:** Produkterundschau

### **Nutzungsbedingungen**

Die ETH-Bibliothek ist die Anbieterin der digitalisierten Zeitschriften auf E-Periodica. Sie besitzt keine Urheberrechte an den Zeitschriften und ist nicht verantwortlich für deren Inhalte. Die Rechte liegen in der Regel bei den Herausgebern beziehungsweise den externen Rechteinhabern. Das Veröffentlichen von Bildern in Print- und Online-Publikationen sowie auf Social Media-Kanälen oder Webseiten ist nur mit vorheriger Genehmigung der Rechteinhaber erlaubt. [Mehr erfahren](#)

### **Conditions d'utilisation**

L'ETH Library est le fournisseur des revues numérisées. Elle ne détient aucun droit d'auteur sur les revues et n'est pas responsable de leur contenu. En règle générale, les droits sont détenus par les éditeurs ou les détenteurs de droits externes. La reproduction d'images dans des publications imprimées ou en ligne ainsi que sur des canaux de médias sociaux ou des sites web n'est autorisée qu'avec l'accord préalable des détenteurs des droits. [En savoir plus](#)

### **Terms of use**

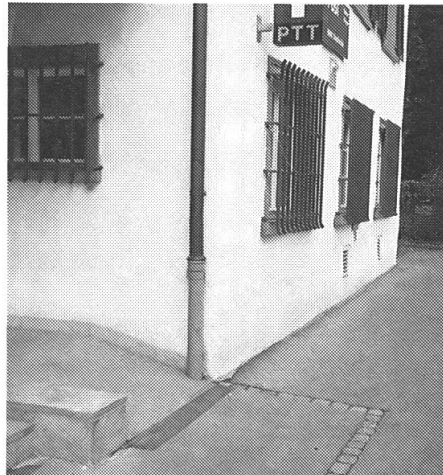
The ETH Library is the provider of the digitised journals. It does not own any copyrights to the journals and is not responsible for their content. The rights usually lie with the publishers or the external rights holders. Publishing images in print and online publications, as well as on social media channels or websites, is only permitted with the prior consent of the rights holders. [Find out more](#)

**Download PDF:** 04.02.2026

**ETH-Bibliothek Zürich, E-Periodica, <https://www.e-periodica.ch>**



Vor Ausführung der Elektroosmose-Mauerentfeuchtung 1980.



Tadellose Situation auch noch nach 10 Jahren.

### Baubiologisch vorbildliche Mauerentfeuchtung

Besondere Aktualität kommt der Mauerentfeuchtung aus der Sicht der Baubiologie zu. Bei einer ETH-Veranstaltung wurden u.a. Abdichtungs-, Isolationsmaterialien und Isolations-schäume zum Teil zu den gesundheitsgefährdenden Baustoffen gezählt und mit Recht strenge Bestimmungen gegen Wohngifte gefordert. Vereinzelt treten Anbieter auf, welche in das Mauerwerk chemische Verbindungen einbringen, von denen einzelne die Zusammensetzung gar nicht kennen! Dies entspricht in keiner Weise den Forderungen der Baubiologie nach klarer Produktedeklaration, damit die verwendeten Materialien überhaupt beurteilt werden können. Mit Silikonen und anderen Chemikalien, die wasserabweisend, verfestigend und verstopfend wirken, wird mancherorts völlig bedenkenlos umgegangen.

Zu wenig beachtet wird oft die toxikologische Verträglichkeit der Chemikalien gegenüber dem Verarbeiter, die auftretenden Geruchsbelästigungen sowie die mögliche Explosionsgefahr bei der Verarbeitung lösungsmittelhaltiger Chemikalien.

Wir empfehlen das seit über fünfzig Jahren bewährte Entfeuchtungssystem, das sich der Elektroosmose bedient (aktives Verfahren ohne Fremd-

strom), mit Elektroden aus reinem Sanco-Elektrolytkupfer.

Es genügt eine geringe Gleichstromspannung, die nicht grösser ist, als was im kathodischen Korrosionsschutz gegen schädliche Einflüsse vagabundierender Ströme zur Anwendung kommt. Das Verfahren ist SEV-geprüft und bestätigt, dass im Betriebszustand gegen aussen keine Potentialdifferenz vorhanden ist. Somit ist jegliche Gefährdung für Menschen, Tiere, Pflanzen oder Sachen ausgeschlossen. – Für den Dauererfolg hingegen wird volle Garantie geleistet.

### Kaminhut economy-cap – der Energiesparer

Normalerweise soll ein Kaminhut die Sogverhältnisse im Kamin verbessern, d.h. ein guter Hut sorgt für möglichst guten Zug im Kamin, vor allem auch bei schwierigen Wetterlagen wie Föhn etc. Viele Hüte auf dem Markt erfüllen diese Forderung. Sobald im Kamin aber Wärme entsteht, wird der Sog, bedingt durch den thermischen Auftrieb, so stark, dass die Wärme mit grosser Beschleunigung aus dem Kamin schiesst. Kaminhüte, die nun in dieser Phase die Sogwirkung beibehalten, beschleunigen diesen Prozess und sorgen so für ein

noch schnelleres Entweichen der Wärme. Nicht so *economy-cap*. Dieser Hut kehrt nun die Saugwirkung um und reduziert während der Heizphase den thermischen Auftrieb, vermindert den Wärmeverlust und verlängert die Brenndauer. So wurden im vergangenen Winter Einsparungen z.B. bei Holzfeuerungen von fast durchwegs  $\frac{1}{3}$  erzielt. Was aber erstaunt, auch bei Ölfeuerungen liegen die Ergebnisse teilweise über 10%.

Jeder energie- und umweltbewusste Mensch sollte sich daher über diese einfache Energiesparmöglichkeit Gedanken machen. *Economy-cap* aufs Kamin, denn diese Haube heizt Ihnen wirklich ganz gewaltig ein – besonders auch, weil dieser Hut zudem noch sehr einfach zu montieren ist. Kein Rohren, kein Dübeln, keine beweglichen Teile, klappert nicht und klemmt nie – 4 Schrauben anziehen genügt.

Zudem: sicher ist auf jeden Fall, wer weniger verbrennt, dieses «Weniger» auch noch besser verbrennt (grössere Hitze), der produziert auch weniger schädliche Abgase. Deshalb – auch der Umwelt zuliebe: *Economy-cap*.

**Roweco, Wangs**

### Verstopfungsfreie Einzelkorn-Mulchsaat!

Die minimale Bodenbearbeitung ist ein Ziel der integrierten Produktion. Eine Möglichkeit dazu bietet die Mulchsaat von Mais, sie verhindert Bodenerosion, Verschlemmung und ermöglicht erst noch einen günstigeren Anbau. Die neue Einzelkornsämaschine «Mini-till», hergestellt vom Marktführer, der Firma *Gaspardo* aus Italien, ist speziell für diesen Zweck entwickelt worden. Dieses Gerät bietet gegenüber herkömmlichen Einzelkornsämaschinen folgende wichtigen Vorteile:

- Arbeitet hundertprozentig verstopfungsfrei, auch bei einem sehr grossen Anteil Grünmasse, dank den sehr grossen Scheibenscharen und den direkt daneben angebrachten Druckrollen.
- Sehr genaue Tiefenführung und

einfache Handhabung, wird gewährleistet bei allen Bodenverhältnissen, durch die grossen Druckrollen, die sich selbständig, ohne sie manuell zu verstellen, den verschiedenen Bodengegebenheiten anpassen.

- **Exakte Saatgutablage**, trotz der Höhe des Abdrehelementes, dank einem speziellen Kurvenverlauf (Schwanenhals) der Samentransportrohre, wodurch die Fallgeschwindigkeit der Samenkörner abgebremst wird.



Zudem ist die «Mini-till» mit einem hydraulischen Spuranreisser serienmässig ausgerüstet, ist sehr solide gebaut und besitzt ein Gebläse, das sehr leise läuft. Weiter verleihen ihr die grossen Scheibenscharen eine gute Hangtauglichkeit.

Die *Gaspardo* «Mini-till» kann natürlich auch bei der *herkömmlichen Bodenbearbeitung*, für die Mais- und Zuckerrübensaat, eingesetzt werden. Dank der kompakten Bauweise können folgende Zusatzausrüstungen problemlos montiert werden: Elektronischer Kontrollmonitor, Bandspritzung und Reihendüngerstreuer oder Mikrogranulatstreuer mit dem bekannten Minimax-System, das sich auch schon auf Fremdfabrikaten bestens bewährt hat.

**OTT Landmaschinen AG, Zollikofen**

### **Fendt Farmer 304 LS mit 70 PS**

Der neue *Fendt Farmer 304* in Hinterad- und Allradausführung ist neu mit dem bekannten 70 PS/52-kW-Dreizylinder-Turbolader-Triebwerk ausgerüstet. Der Konstantleistungsmotor – die Leistung bleibt gleich, also kon-

stant – bietet zusammen mit den 26% Drehmomentanstieg eine überlegene Durchzugskraft und erspart dem Fahrer Schaltarbeit.



Durch das günstige Leistungsgewicht und die Wendigkeit ist der 304 LSA, zusammen mit der Frontzapfwelle und Fronthydraulik, der ideale Grünlandtraktor. Dazu gehört auch die Bereifung 375/75R20 vorne und 16.9R30 hinten.

Als Pflgetraktor können die Radgrössen 9.5-44 ideal verwendet werden.

Die Vierradbremse beim Allrad sowie die hydraulische Anhängerbremse sorgen für grosse Sicherheit. Im weiteren gehören zur schweizerischen Grundausrüstung: 20/6-Gang-Vollsynchrogetriebe, 3-Fachzapfwelle (540/750/1000), Digitalanzeigegegerät, Schnellkuppler, Heckbetätigung für die Dreipunkthydraulik, Anhängerkupplung schnellverstellbar, separate Hydraulikpumpe, Heizung mit Dreistufigengebläse, zwei Arbeitsscheinwerfer hinten, Locomatik.

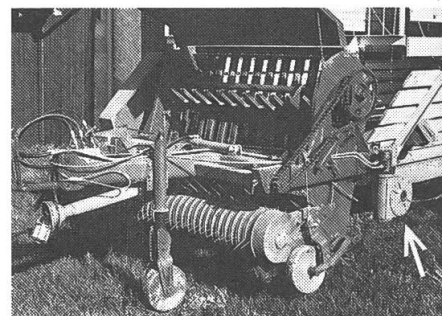
Lieferbar wird dieser neue Typ ab Januar 1991 sein. **GVS Schaffhausen**

### **Hydraulik: Modernisierung und Kosteneinsparung**

Auch im Landmaschinen-Bereich setzt sich die Hydraulik durch, und es werden laufend neue Lösungen und Verbesserungen präsentiert. Aber gerade in der gegenwärtigen Zeit, wo der Kostendruck auf die Landwirtschaft zunimmt und die Erträge gefährdet sind, kann der Maschinenpark nicht immer durch entsprechende Neuanschaffungen ergänzt werden. Die Nachrüstung mit Hydraulik-Bausätzen ist darum eine kostengün-

stige Alternative. Mit relativ geringer Investitionskosten können so bewährte Maschinen modernisiert werden und während weiterer Jahre gute Dienste leisten.

Recht vielfältig ist das Angebot an Hydraulik-Nachrüstsets, es reicht von hydraulischen Lenkungen über Hydraulik-Hubkraftverstärker und Fronthydraulik-Systeme an Traktoren bis hin zu hydraulischen Kratzbodenantrieben für Ladewagen und Mistzettel und anderen spezifischen Lösungen.



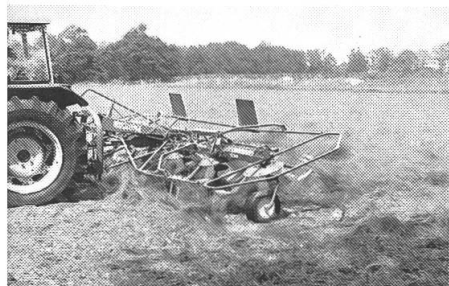
*Hydraulischer Kratzbodenantrieb an Ladewagen, Nachrüst-Bausatz von Tractotech.*

Besonders wichtig ist die Wahl von optimal abgestimmten Lösungen, bei denen natürlich bewährte Komponenten (Original-Danfoss etc.) verwendet werden. Mit der Erfahrung aus Hunderten von Hydraulik-Nachrüstsets bietet *Tractotech* Gewähr für einwandfreie Funktion und vernünftige Preise. **Tractotech AG, Altendorf**

### **Krone-Kreiselzettwender KW 440/4, 550/4, 640/6**

Für den professionellen, futteranbauenden Grünlandbetrieb wurden diese Neuentwicklungen konzipiert.

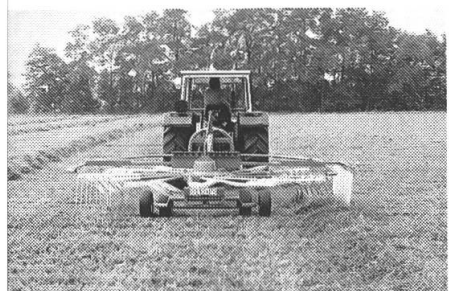
Alle drei Typen sind für Traktoren-Dreipunkthydraulik entwickelt. Der stabile Dreipunktblock mit Schnellkupplersystem und Nachlaufeinrichtung ist für hohe Flächenleistung und den schnellen Strassentransport ausgelegt. Die vier oder sechs Kreise sind immer mit sechs Zinkenträgern aus Rohrmaterial gefertigt. Die Zinker mit der optimalen Befestigung sind grundsätzlich aus Super-C-Material 9,5 mm stark.



Zur Standardausrüstung gehören Superballonbereifung, zentrale Grenzstreueinrichtung, werkzeuglose Streuwinkelverstellung, hydraulisch einklappbare Kreisel für den Transport u.v.a.m.

### **Krone-Kreiselschwader KS 330-10, KS 380/420-12 Vario, KS 620-20 Duo**

Drei Typen in den Arbeitsbreiten von 3,30, 3,80 – 4,20 m und 6,20 m stehen zur Auswahl. Äusserst stabiler Dreipunktbock mit Krone-Schnellkuppelersystem und Nachlaufeinrichtung. Völlig geschlossenes Kurvenbahngehäuse für Höchstleistungen ausgelegt. Der Kegelradantrieb ist ebenfalls geschlossen in Fliessfett laufend



dauergeschmiert. Die Kurvenbahn ist stufenlos einstellbar. 10 oder 12 Zinkenarme je nach Type für höchste Belastbarkeit als Zitronenprofil gefertigt. Immer vier Doppelzinken pro Zinkenarm. Das Breitspurfahrwerk als Tandem oder Parallel-Pendelachse lieferbar.

Hohe Schwadleistungen erfordern leistungsstarke Schwader, dem wurde bei Krone voll Rechnung getragen.

**Matra, Zollikofen**

## **Sicherheitsschuh Modell FORST 2**

aus Vollrindleder, ganz ledergefüttet, mit Lederbrandsohle, Fussbetteinlage, Lederbordüre, ausgerüstet mit einer KEVLAR-Schnittschutzeinlage sowie einer Perbunan-Stollensohle, Farbe schwarz mit orangen/sicherheitsfarbenen Gummiüberkappen, lieferbar in den Grössen 39–47.

Fr. 190.–



**Hch. Weikart AG**, 8152 Glattbrugg  
Rohrstrasse/Unterrietstrasse 2  
Telefon 01 - 810 65 34 / 810 65 39

Bei Maschinenkäufen sich auf die Inserate in der «Schweizer Landtechnik» beziehen!

**Schweizer Landtechnik – Die Fachzeitschrift für den Fachmann!**