

Zeitschrift: Landtechnik Schweiz
Herausgeber: Landtechnik Schweiz
Band: 52 (1990)
Heft: 12

Rubrik: Produkterundschau

Nutzungsbedingungen

Die ETH-Bibliothek ist die Anbieterin der digitalisierten Zeitschriften auf E-Periodica. Sie besitzt keine Urheberrechte an den Zeitschriften und ist nicht verantwortlich für deren Inhalte. Die Rechte liegen in der Regel bei den Herausgebern beziehungsweise den externen Rechteinhabern. Das Veröffentlichen von Bildern in Print- und Online-Publikationen sowie auf Social Media-Kanälen oder Webseiten ist nur mit vorheriger Genehmigung der Rechteinhaber erlaubt. [Mehr erfahren](#)

Conditions d'utilisation

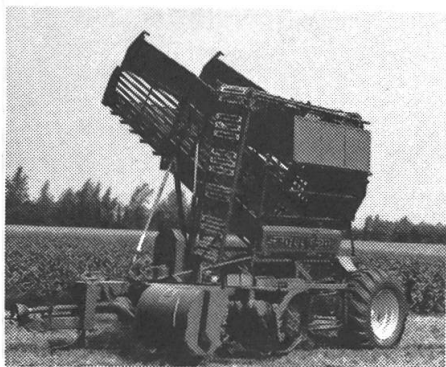
L'ETH Library est le fournisseur des revues numérisées. Elle ne détient aucun droit d'auteur sur les revues et n'est pas responsable de leur contenu. En règle générale, les droits sont détenus par les éditeurs ou les détenteurs de droits externes. La reproduction d'images dans des publications imprimées ou en ligne ainsi que sur des canaux de médias sociaux ou des sites web n'est autorisée qu'avec l'accord préalable des détenteurs des droits. [En savoir plus](#)

Terms of use

The ETH Library is the provider of the digitised journals. It does not own any copyrights to the journals and is not responsible for their content. The rights usually lie with the publishers or the external rights holders. Publishing images in print and online publications, as well as on social media channels or websites, is only permitted with the prior consent of the rights holders. [Find out more](#)

Download PDF: 04.02.2026

ETH-Bibliothek Zürich, E-Periodica, <https://www.e-periodica.ch>



Stoll-Rübenvollernter

Landtechnik AG an der OLMA

Folgende Produktneheiten werden
präsentiert:

Die Firma Stoll bietet sämtliche Schwadern mit der neuen zukunftsweisenden tangentialen Rechtechnik an, die zusammen mit der bewährten Stoll-Kurvenbahnsteuerung einen äusserst ruhigen Lauf, verbunden mit beispielhafter Rechenqualität, gewährleistet. Das neue Min-Trans-System ermöglicht zudem eine generelle Transportbreite von 1,6 m bei allen Schwadertypen mit einer Arbeitsbreite von 2,85 bis 4,15 m. Sämtliche Schwader sind serienmässig mit Breitbereifung ausgerüstet.

Die neuen Kreiselheuer sind serienmässig mit einer Streuwinkelstellung versehen, die eine Anpassung der Streuarbeit an alle Futterverhältnisse ermöglicht. Mit der vorgesetzten Laufradachse und der dazugehörigen Verstellspindel wird die vollständige Futteraufnahme sowie die Anpassung der Zapfwelle an jeden Traktor gewährleistet. Serienmässige Schräglaufrichtung, Gelenkbock und nach innen schwenkbare Auslenkreise beim Hydro-Kreiselheuer sowie Breitreifen garantieren für die Komplettausrüstung des Stoll-Kreiselheuers.

Die Firma Landtechnik AG zeigt an der OLMA 1990 ein Hydrauliklader-Programm, das speziell für den Schweizer Bauer entwickelt wurde, z.B. die Hydrauliklader LM 20 und LM 25.

Mit einem Hauptzylinder, der unten wie auch oben montiert werden kann, hat der Zylinder immer eine optimale

Kraftübertragung. Die breiten einzelsteuerbaren Klappstützfüsse, kombiniert mit der hydr. 3-Punkt-Verriegelung, ergeben dem Kran die nötige Stabilität.

Schnell einsatzbereit sein, das ist besonders wichtig in der Futterernte. Nur so können kurze Schönwetterperioden optimal ausgenutzt werden. Aus diesem Grund wurden die neuen Jaguar noch leistungsfähiger gebaut. CLAAS Mais- und Feldhäcksler sind ausserdem bekannt für ihre Servicefreundlichkeit und robuste Bauweise. Als Ergänzung zu den CLAAS-Häckslern bieten wir die ein- und mehrreihigen Feraboli-Anbauhäcksler an. Einreihiger Trommelmaishäcksler. Eine leichte, einfache und starke Maschine. Drei Presswalzen sorgen für einen konstanten Einzug und eine gleichmässige Schnittlänge. Feraboli 920, die ideale Maschine für kleine und mittlere Betriebe.

Die mehrreihigen Anbaumaishäcksler (Feraboli 935, 946 und 976), die sowohl seitlich neben dem Schlepper als auch rückwärts geschoben (zum Anmähen des Feldes) arbeiten können. Ihre breiten Messertrommeln sorgen für hohe Leistung und Leichtigkeit. Alle Typen können mit einem Pickup ausgerüstet werden. Damit bauen Sie Ihren Maishäcksler mit wenigen Handgriffen zum Feldhäcksler um und haben auch für die Graspilage eine leistungsstarke Maschine.

Feraboli-Anbauhäcksler überzeugen durch ihre ausgezeichnete Schnittqualität (vgl. FAT-Bericht 287) sowie durch ihre einfache und robuste Bauweise. **Landtechnik AG, Zollikofen Halle 1, Stand 29**

Ott an der OLMA

Saatbettkombinationen, Kreiselegen und Zinkenrotoren arbeiten nur dann gleichmässig, wenn die ganze Arbeitsbreite vorher auch gleichmässig rückverfestigt wurde. Mit den Doppelrädern erreicht man schon eine gleichmässige Verfestigung und weniger tiefe Spuren. Zwischen den Traktorrädern ist aber der Boden nach wie vor überhaupt nicht ange-

drückt, deshalb wird meistens viel zu tief geeeggt. Dies bewirkt zusätzliche Kosten (Verschleiss-, Leistungs- und Energieaufwand). Um eine gleichmässige Rückverfestigung zu erhalten, ist ein Frontpacker erforderlich, welcher zwischen den Traktorrädern gleich stark andrückt wie ein Traktor mit Doppelrädern.



Ideal sind Frontpacker, welche hydraulisch belastet werden können und somit mit dem Traktorgewicht den Boden rückverfestigen. Um den Traktor lenkbar zu erhalten, werden diese Packer über ein Gestänge oder hydraulisch gesteuert. Dazu eignen sich fast nur Front-Reifenpacker. Sie können an der Fronthydraulik angebaut werden, oder mit integriertem Hydrauliksystem eignen sie sich zum Anbauen an alle Traktoren.

Ott bietet weiter den selbstlenkenden Nockenpacker für Fronthydraulik an, welcher den Boden in idealer Weise in der Tiefe rückverfestigt und an der Oberfläche krümelt.

**Ott, Landmaschinen AG,
Halle 14, Stand 14**

Fischer AG an der OLMA

Integrierte Produktion gross
geschrieben

Präzision, Robustheit und einfache Bedienung. Diese drei Begriffe zeichnen Fischer-Spritzen seit je aus und sind auch heute noch das Leitmotiv für Neuentwicklungen der schweizerischen Spritzenfabrik Fischer AG in Fenil-Vevey.

Am diesjährigen OLMA-Stand wird dem Besucher auf den ersten Blick klar, dass der Bereich Integrierte Produktion (IP) genau analysiert wurde und dass genaue Vorstellungen darüber bestehen, welchen Stellenwert

künftig Spritzgeräte haben und wie sie eingesetzt werden sollten. – Bei der IP lautet die Devise bekanntlich: zuerst beobachten und nur wenn unbedingt notwendig erforderliche Spritzmittel einsetzen. Dies hat zur Folge, dass der Behandlungszeitraum einer Kultur immer kürzer wird und deshalb die Spritze immer präziser und effizienter sein muss.

Dieses vernünftige Umweltverhalten veranlasste *Fischer* die Weiterentwicklung einer geeigneten Elektronik für Spritzgeräte in Eigenregie voranzutreiben. Beim neuen AGRO erfolgt die Steuerung nicht über ein herkömmliches Regelventil, sondern über den bewährten ORDOMAT. Somit steht mit dem AGRO, in Verbindung mit dem ORDOMAT, eine computergesteuerte Dosierung zur Verfügung, die eine bisher für unmöglich gehaltene Genauigkeit und Betriebssicherheit garantiert. Und dies selbst bei kleinen Spritzmengen, wie beispielsweise 100 l/ha mit einem Druck von nur 1 bar! Weltweit anerkannte Düseneinsätze gelangen zum Einbau ins *Fischer-eigene*, selbstreinigende Düsensystem, womit auch der wichtige Punkt, nämlich das Verteilen der Spritzbrühe, auf das sprichwörtlich hohe *Fischer-Niveau* gebracht werden kann.

Da aber auch in Zukunft mit verschiedenen Ausbringungsmengen und Arbeitsbreiten gearbeitet werden muss, stehen Aufsattelspritzen mit 200 – 800 Literfässern bzw. Spritzbalken mit Arbeitsbreiten bis 24 m (mechanisch oder hydraulisch betätigt) im Programm. Pendelaufhängungen für eine präzise Balkenführung zählen zur Grundausstattung. Bei allen Geräten wird die Spritzbrühe in einer speziellen Behälter-Auslauf-Vertiefung entnommen. Somit kann das Fass – selbst an Hanglagen – vollständig geleert und Restmengen müssen keine separat entsorgt werden.

Auch im Obst- und Weinbau hat *Fischer* seine führende Stellung weiter ausgebaut. Mit einem neuen, geräuscharmen Flügel wird bei allen Turbospritzen eine grosse Luftmenge langsam, sanft und sehr präzise über spezielle Luftleitschaukeln ins Laubwerk der Bäume resp. der Re-

ben geführt. Diese Technologie ermöglicht einerseits einen sehr gleichmässigen Spritzmittelbelag und andererseits ein minimaler Abdrift der Spritzmittel.

Neu bietet *Fischer* für alle Aufsattel- und Turbospritzen eine selbstentwickelte Rotationsdüse, bei der die Tropfengrösse präzise in einem schmalen Spektrum eingestellt und die Ausbringungsmenge problemlos unter 100 l/ha reduziert werden kann.

Durch all diese Neuerungen darf zu Recht behauptet werden, dass *Fischer* den Umweltschutz ernst nimmt und der Schweizer Bauer in ihm einen kompetenten, innovativen Partner auf dem Gebiete des Pflanzenschutzes hat. – Ein Standbesuch lohnt sich deshalb ganz besonders.

***Fischer AG, Spritzenfabrik,
Halle 14, Stand 19***

Agro Buchhaltungen Lerch AG, Sissach, an der OLMA

Die private landwirtschaftliche Beratungs- und Buchhaltungsstelle.

Das *Agro* Buchhaltungsbüro Lerch AG in Sissach zählt heute zu den führenden landwirtschaftlichen Beratungs- und Buchhaltungsbüros in der Schweiz. Für alle Fragen und Probleme der Buchführung, Steuern, Erbteilungen, Versicherungen, Betriebsübergabe, Verpachtung, wie auch für rechtliche Fragen im Pachtrecht, Erbrecht, Liegenschaftenkauf und -verkauf, usw. stehen kompetente Fachleute zur Verfügung.

Jährlich führt die *Agro* Buchhaltungen Lerch AG eintägige Einführungskurse in die Buchführung der Landwirtschaft durch. Aber auch die bestehende Kundschaft wird jährlich an Informationsabenden über aktuelle Themen der Landwirtschaft orientiert (Steuern, Pachtrecht, Hofübergabe, Erbrecht, usw.).

Das *Agro* Buchhaltungsbüro Lerch AG geniesst das Vertrauen einer grossen treuen Kundschaft wie auch dasjenige der Behörde in der ganzen Schweiz. Ihre Dienstleistungen stellen ein echtes und geschätztes Bedürfnis in der Schweizerischen Landwirtschaft dar. ***OLMA-Stand P9.11.***

Bucher an der OLMA

Erstmals in der Schweiz steht der neuste FIAT-Traktor F 100 als Vertreter der neuen «*WINNER*»-Baureihe. Dieser, sowohl im Aussehen wie in der Technik, völlig neue Traktor wird die erfolgreiche 90er-Reihe der gehobenen Mittelklasse ablösen.

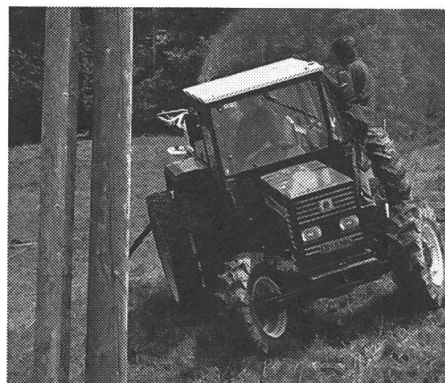
Neben elektrohydraulischer Regelung der Hydraulik, erweitertem Brod-Informator, Erleichterung von Wartungs-, Reparaturarbeiten und der neuen SUPER-Komfort-Kabine, zeigt FIAT den Stand der Technik für Grosstraktoren.

Der FIAT-PRIMO als Jubiläumsmodell ergänzt das Angebot in der 60/70-PS-Klasse mit einem kompakten, leichtfüssigen Traktor. Dank gefälliger niedriger Plattform-Kabine passt er ideal in schweizerische Mittelbetriebe.

Besonders vielseitige und wirtschaftliche Mechanisierungslösungen bietet die neue *Bucher-Polytrac-Reihe*. Polytrac 66 TURBO und 42 RS heissen sie, die zwei zusätzlichen und neuen Typen.

Die Kunden-Forderung nach einem leichten Ladewagen mit der Technik der Grossen erfüllt der ausgestellte *Bucher-Renta T 21* bestens.

Zu den Neuheiten im Heumaschinenbereich zählt das *Deutz-Fahr-Kreiselschwaderprogramm*.



Schnell abnehmbare Zinkenarme ergeben eine Transportbreite von nur 1,50 m. Dank serienmässiger Verstellbarkeit der Zinkenaushebung kann die Maschineneinstellung optimal an alle Futterverhältnisse angepasst werden. Eine neue Tandemachse mit weicher SUPER-Ballon-Bereifung sorgt für noch ruhigeren Lauf

und besserer Bodenanpassung der Maschine.

Mit dem KM 25/TC, Arbeitsbreite 2,10 m, können jetzt auch stärkere Traktoren zum Mähen und gleichzeitigen Futteraufbereiten kostengünstig eingesetzt werden.

Am *Deutz-Fahr-Info-Stand* wird über Mähdrescher- und Pressenneuheiten informiert.

«Saatgut und Dünger sparen, sichere Erträge,» versprechen die weltweit bekannten *Amazone*-Produkte. Ein wichtiger Beitrag zur Produktionskostensenkung bei gleichzeitiger Verminderung der Umweltbelastung.

Auch am angrenzenden *Bucher-Kommunalstand* sind Weltneuheiten zu sehen:

- Noch bessere Wendigkeit bei höchster Bodenschonung garantieren die neuen *Bucher-Kubota-Kleintraktoren* mit weltneuem «Bi-Speed»-Antriebssystem.
- Dank vollhydrostatischem Fahrtrieb eröffnet der *Bucher-Motormäher ELITE 12*, mit Steuerrad ausgerüstet, neue Dimensionen des komfortableren Mähens im Kommunaleinsatz. Alle gängigen Mähgeräte wie Sicher- und Schlegelmäher sind einfach austauschbar.

Weitere Informationen durch:

Bucher-Guyer AG, Halle 1, Stand 9

Rohrer-Marti an der OLMA

An der diesjährigen OLMA präsentiert *Rohrer-Marti AG* den «Traktor des Jahres», den CASE-IH MAXXUM. Im Urteil neutraler Fachleute und der gesamten europäischen Fachpresse gilt der CASE-IH MAXXUM als der derzeit beste Traktor in den Klassen 90-110 PS. Der MAXXUM hat sich dieses hohe Ansehen insbesondere verdient mit seinem Komfortangebot, den überragenden Leistungsdaten und der modernen Getriebekonstruktion. Die elegante Komfortkabine mit integrierter Voll-Klimaanlage, der saubere Finish bis ins letzte Detail, die neuen CASE-IH 4- und 6-Zylindermotoren mit Drehmomentanstieg bis zu 29% und das Vierstufen-Lastschaltgetriebe Powershift, das Schalten ohne zu kuppeln ermöglicht, das alles sind Merkmale, die



richtungsweisend sind, weil sie dem Landwirt echten Nutzen bieten. Das lastschaltbare Wendegetriebe, über das sich die Fahrtrichtung sofort und weich, aber ohne Betätigung des Kupplungspedals ändern lässt, ist ein weiteres, zukunftsweisendes Konstruktionsmerkmal, so wie die MAXX-O-DRAULIC mit SHR-gesteuerter Hubregelung mit druck- und mengengeregelter Axialkolbenpumpe.

Neu ist die CASE-IH 40er Serie (45 - 72 PS). Aufbauend auf dem anerkannt hohen Qualitätsstandard, der seit Jahren bewährten 33er Serie, wurden diese Modelle sinnvoll modernisiert. Insbesondere fallen das neue Styling, die Digitalanzeige und die 750er Zapfwelle auf.

Auch in der 40er Serie bietet *Rohrer-Marti* wieder die erfolgreichen «PRO-Fl»-Modelle (52+67 PS) an, Traktoren mit einmalig günstigem Preis-/Leistungsverhältnis für den Landwirt, der die Zeichen der Zeit erkannt hat und scharf kalkuliert, ohne auf anerkannte, bewährte Qualität verzichten zu wollen.

Die neue 95er Serie wurde, aufbauend auf der bisherigen 85er Serie, auf den neuesten Stand der Technik gebracht.

Trotz der beschränkten Standfläche präsentiert *Rohrer-Marti AG* als *Mengele*-Importeur den neuen *Mengele*-Tiefgang-Ladewagen 325 T mit hydraulischem Kratzbodenantrieb, Einhebelschaltung für die Messervorwahl, hydraulischem Dürrfutteraufbau und hydraulischer Rückwand. Der *Mengele*-Abladehäcksler «Blitz DIAMANT» ist besonders beliebt, weil er eine unerreicht hohe Leistung bietet und sich bei Nichtgebrauch dank dem aufklappbaren Zubringer auf kleinstem Raum abstellen lässt.

Aus dem JF-Programm werden 3 be-

währte Heuerntemaschinen ausgestellt, und schlussendlich wird noch die meistgekauft Rundballenpresse GALLIGNANI Typ R52 präsentiert.

Rohrer-Marti, Halle 12, Stand 3

Grosse Sicherheitsaktion für Besitzer von Alt-Traktoren

Auch dieses Jahr haben sich wieder erschreckend viele tödliche Unfälle als Folge eines Überschlages mit einem Alt-Traktor ereignet. Um solche tragische Unfälle in Zukunft zu verhindern, hat sich *Rohrer-Marti*, in Zusammenarbeit mit *Viktor AG*, Amriswil, zu einer grossen Sicherheitsaktion entschlossen.

Alle Besitzer von Alt-Traktoren können bei den über 90 Händlern der *Rohrer-Marti*-Organisation ab OLMA 1990 geprüfte *Viktor*-Sturzbügel zum von *Rohrer-Marti* subventionierten Preis von nur Fr. 700.-, statt Fr. 1050.- kaufen. Die Montage erfolgt fachgemäss und wird separat in Rechnung gestellt. Alles weitere erfahren Sie auf dem *Rohrer-Marti*-Stand an der OLMA, Halle 12, Stand 12.003 oder beim *Rohrer-Marti*-Händler in Ihrer Nähe.

Rapid an der OLMA

Rapid zeigt dieses Jahr viele bewährte Maschinen und Geräte sowie einige markante Neuheiten.

Bei den Motormähern steht der erste Komfort-Eingrasmäher mit stufenlosem Antrieb *Rapid 507* im Mittelpunkt. Auch der über 25'000fach bewährte Eingrasmäher *Rapid 505*, sowie der Breitspürmäher *Rapid 406* und die Bergmäher *Rapid 306* und *307* werden nicht fehlen. Neu für das Mähen am Steilhang ist der *Rapid 207*, ein Komfort-Bergmäher mit starker Achse und 8-PS-Benzin-Motor, speziell geeignet zum Mähen mit fingerlosen Balken.

Von den Zweiachs-Mähern und Vierad-Fahrzeugen sind die bewährten

Modelle MT 200 und MT 300 sowie die starken Transporter *Alltrac* 2000 (30,2 kW/41 PS) und 3000 (41,5 kW/56,5 PS) mit diversen Aufbaugeräten ausgestellt.

Ganz besondere Beachtung verdient bei den Steyr-Traktoren die Steyr-Plattformkabine, zu sehen auf einem Steyr 8080 Allrad mit einem Innengeräusch von unter 80 dB (A), was durch verbesserte Schalldämmungen erreicht wurde. Der 8065 Allrad Schmalspur ist stellvertretend für die neue Steyr-Schmalspurgeneration S2 (Wein- und Obstbau) ausgestellt. Diese Generation zeichnet sich ebenfalls durch stark reduzierte Innengeräusche sowie einer Komfortsteigerung durch geänderte Anordnung der Bedienungshebel aus. Die bekannten und bewährten Steyr-Modelle 8055 Allrad Turbo mit Frontzapfwelle und Fronthydraulik sowie den 8065 Allrad, neu mit einer gebremsten Vorderachse, runden das Traktoren-Programm ab.



Auf dem Ladewagen-Sektor bringt Steyr eine neue Hamster-Generation. Diese neue Modell-Reihe zeichnet sich durch 22, 27 und 32 m³ Dürrfutter-Inhalt, 4fach-Förderschwingen, 15 Schneidmesser, gezogenes Pickup, Knickdeichsel, neues Design usw. aus. Das Modell 427 ist an der OLMA ausgestellt.

Aus dem Haus Pöttinger sind verschiedene Neuheiten zu finden. Eine völlig neue CAT-Mähwerkgeneration aus eigener Entwicklung und Produktion: die Front-Trommelmäher CAT mit 2,30 m und 2,70 m Arbeitsbreite. Die grosse Palette von HIT-Zettkreisel wurde um den 6,90 m breiten HIT 69 N mit 6 Kreisel erweitert. Ebenfalls neu: Der Ladewagen *Boss-Junior*, ein neues Modell mit 22 m³ Inhalt

mit den technischen Merkmalen der bewährten *Boss*-Ladewagen. Ausgestellt sind ebenfalls: Trommelmäher CAT 190 Plus CR, Zettkreisel HIT 47 N, Schwadkreisel TOP 33 N sowie eine Holzhackmaschine WID U, ein *Boss*-Ladewagen, ein Ernteprofi II mit mehr Bedienungskomfort sowie der bestbewährte Maishäcksler MEX-GT.

Rapid, Halle 14, Stand 17

Hegner AG an der OLMA

An der diesjährigen OLMA in St. Gallen (vom 11. – 21. Oktober) präsentiert die *Stephan Hegner AG*, 8854 Galgenen, folgende Produkte:

Hochsilos als platzsparende Lösung

Auch die landwirtschaftliche Nutzfläche wird immer kostbarer. Nicht zuletzt aus diesen Gründen, empfiehlt *Hegner* den vielverlangten Hochsilo aus dem Naturprodukt Holz; denn Hochsilos benötigen wenig Grundfläche. So genügt beispielsweise bei 200 m³ Inhalt eine Fundamentplatte von nur 20 m². Zudem eignen sich *Hegner-Hochsilos* gleichermassen für die mechanische und manuelle Entnahme.

Silo-Entnahmefräse «Silohäx»

Dass sich nur robuste Fräsen auch im Gras problemlos einsetzen lassen, wissen inzwischen alle Landwirte. Erfahrene Praktiker entscheiden sich deshalb für die *Silohäx* – ein wirkliches Schweizer Spitzenprodukt aus dem Hause Gisi & Biedermann AG!

Druckimprägnierte Aussen-schalungen für landw. Bauten

Die spezielle *Hegner*-Druckimprägnierung im freundlichen Branton wirkt wasserabstossend und garantiert für eine längere Lebensdauer dieser Schalungen. Damit können auch die nachträglichen Gebäude-Unterhaltskosten – je nach Gebäudegrösse – um viele tausend Franken gesenkt werden. Trotz der frappanten Vorteile sind die hervorragend ins Landschaftsbild passenden Aussen-schalungen aus druckimprägniertem Schweizer Holz bei *Hegner* sehr preiswert: Denn die einmalige *Hegner*-Qualitätsdruckimprägnierung ist preisgünstiger als die meisten gewöhnlichen Aussenlasuren. Bekannt-

te Planer landwirtschaftlicher Bauten empfehlen und namhafte Zimmerleuten verwenden aus den genannten Gründen die maximal wasserabstossenden, druckimprägnierten *Hegner*-Aussen-schalungen. Denn gute Fachleute wissen, worauf es ankommt! Die genannten druckimprägnierten Aussen-schalungen sind übrigens in verschiedenen Ausführungen erhältlich. Für jedes Budget und für jeden Geschmack genau das Richtige!

Hegner AG, Galgenen

AGROTEC an der OLMA

Agrifull-Traktoren und Laverda-Mähdrescher

Die wendigen und bodenschonenden *Agrifull*-Traktoren 35-90 PS (18 Modelle in 8 Stärkeklassen) sind das Resultat einer leichten, kompakten und trotzdem robusten Bauweise.

Der *Agrifull 35 DT*, der kleine Plattform-Traktor mit der Technik der Grossen, mit lastschaltbarem zentralen Allradantrieb, wassergekühlter 3-Zylinder-Motor, serienmässigem 16/16-Gang-Wendegetriebe, Seitenschaltung, hydr. Lenkung, nasse Ölbad-Scheibenbremsen, lastschaltbare 540/100 + Wegzapfwelle, Planetenvorderachse 50°-Lenkeinschlag, starke Dreipunkt-Heckhydraulik, 1160 kg Hubkraft – Gesamtgewicht des DT nur 1400 kg. Die wahlweise lieferbare Fronthydraulik und Zapfwelle (z. B. Frontmähen und Schwadern, Eingrasen, Schneefräsen, etc.) machen aus dem *Agrifull 35* einen vielseitig einsetzbaren Allzwecktraktor.

Der bärenstarke *Agrifull 63 DT-Turbo* scheut keinen Vergleich; lastschaltbarer zentraler Allradantrieb, wassergekühlter 3-Zylinder-Motor, Scheibenbremsen im Ölbad, lastschaltbare 540/1000 + Wegzapfwelle, 12/12-Gang-Wendegetriebe und die kostengünstige SIAC-Komfortkabine mit Warmwasserheizung.

Einmal mehr bewährten sich die *Laverda-Mähdrescher* in der vergangenen Getreidesaison. Auch die in Grossserien gefertigten AL-Modelle von *Laverda* bewiesen mit dem vollautomatisch gesteuerten echten Hangausgleich in Längs- und Quer-



achse (bis 40% Seiten- und 30% Längsausgleich) ihre kompromisslose Hangtauglichkeit.

Erfahrungen im praktischen Einsatz haben die hohe Leistung und Zuverlässigkeit des revolutionären *Laverda-Mähdreschers* mit dem Namen «L 521 Integrale» bestätigt. Auch er zeichnet sich speziell aus durch seine *Vollhangtauglichkeit* (bis 20% Seiten- und 8% Längsausgleich). Das Hochleistungsschneidwerk ist serienmässig mit automatischer horizontaler und vertikaler Balkenführung ausgerüstet. Einzigartig am gross dimensionierten Dreschwerk ist die 3. Trommel, wobei der Dreschkorb derselben, je nach Situation, ausgeschwenkt werden kann. Die hervorragende Leistung des umweltfreundlichen 210 PS starken 5-Schüttlers entspricht mit seiner *Vollhangtauglichkeit* absolut derjenigen einer konventionellen 6-Schüttler-Maschine. Die klimatisierte Panorama-Kabine enthält serienmässig einen Bordcomputer – zwecks einfacher Kontrolle, optimaler Sicherheit und kompromisslosem Komfort am Arbeitsplatz.

AGROTEC AG, Halle 1, Stand 9

Aebi an der OLMA

Der neue Kubota-Dieselmotor im *Aebi-Transporter TP 47 S* leistet 48,3 PS, überzeugt mit einem Drehmomentanstieg von 21% und ist dank dem Dreiwirbel-Brennraum-System erst noch sauber. Ein gut abgestuftes 8-Gang-Reversiergetriebe, Servolenkung und eine Nutzlast von 3510 kg sind weitere Merkmale dieses Transporters.

Der *Aebi-Terratrak TT 80*, der topmoderne Hanggeräteträger, extrem hangtauglich, bodenschonend, vielseitig und sicher einsetzbar, mit 8- oder 12-Gang-Reversiergetriebe, lastschaltbarer Zapfwelle und patentierter Geräteentlastung vorn und hinten ist mit dem gleichen 48,3 PS starken Kubota-Dieselmotor ausgerüstet wie der TP 47 S.

Angebaut am komfortablen *Aebi-Terratrak TT 88* zeigen wir das neue *Mörtl-Eingrasmähwerk* mit einer Arbeitsbreite von 2,10 m.

Ausgereifte Technik und die Möglichkeit, zwischen Band- oder Gabelmähdenformer zu wählen, zeichnen den *Eingrasmäher Aebi AM 41* und den *Kombimäher Aebi AM 60* aus. Mit Doppelgitterrädern ausgerüstet, ist der *Bergmäher Aebi AM 9 D* am Steilhang unschlagbar.

Die hydraulischen *KIWA-Hängedrehkrane* wurden modernisiert. In der geräumigen, vibrationsfreien Kabine können Sie den Kran mit den Multi-



funktionshebeln an beiden Armlehnen des ergonomischen Polstersitzes bedienen. Die Hydraulikventile ausserhalb der Kabine werden durch Bowdenzüge gesteuert.

Aebi-Grün-Weiss-Programm: Die *Kombi-Maschine Aebi KM 34* mit 11-PS-Benzinmotor, 2-Stufenhydrostat und Geräteschnellanschluss ist eine preisgünstige, einfach zu bedienende Mehrzweckmaschine für den Sommer- und Wintereinsatz.

IBEA-Rasenmäher, ein Qualitätsprodukt für die Flächenpflege, unserer Tochterfirma in Italien.

Aebi Burdorf, Halle 14, Stand 18



Verregnen von Gülle, Klärschlamm und Wasser

In neuerer Zeit werden die traditionellen Fasswagen immer mehr von den wirtschaftlicheren *RENO-Kombi-Maschinen* verdrängt. Angesichts der Vorteile dieser *RENO-Kombi-Maschinen* ist eine solche Entwicklung nur allzu verständlich.

Während die Gülleausbringung mit der *RENO-Kombi-Maschine* praktisch bei jedem Wetter möglich ist, kann ein Druckfass bei aufgeweichtem Boden nur unter erschwerten Bedingungen ihre Aufgabe erfüllen. Durch das massive Gewicht der Fasswagen kommt es dabei oft zu Bodenverdichtungen, was letztlich zu Ertragsverlusten und einer erschwerten Bodennachbearbeitung führt (es gibt Fälle, in denen sich die Bodenbelastung bis in eine Tiefe von 1,2 Metern auswirkt). Dagegen muss die *RENO-Kombi-Maschine* nicht ins Feld fahren, sondern steht am Feldrand. Nur der leichte Regnerwagen und das Rohr sind zur weiträumigen Verteilung der Gülle ausgezogen.

Die Niederschlagsdicke kann je nach Bedarf reguliert werden – womit eine dosierte Düngergabe möglich ist. Die *RENO-Kombi-Maschine* ist wendig, schnell einsatzbereit und spart nicht zuletzt auch Zeit und Kosten, da während der Verregnung auf Bedienungspersonal verzichtet werden kann. Die Anlage kann ausserdem zur Verregnung von Wasser eingesetzt werden. Die *Rheintub AG* führt am Samstag, 6. Oktober, in Merenschwand AG eine Demonstration ihrer Produkte durch.

Rheintub AG, Rheinsulz

Hürlimann-Profi auch beim Mähen am Hang

Die Hürlimann-Traktoren in der Modellreihe von 60 – 90 PS sind ausgestattet mit synchronisierten Wendetriebs bis 30 Vor- und Rückwärtsgängen. Dank eines absolut neuen Geräte-Entlastungssystems kann die werkseitig völlig integrierte Hürlimann-Fronthydraulik optimal genutzt werden.



Selbst bei schwersten Mähwerken ist eine stufenlose 100%ige Geräte-Entlastung, die in jedem Gelände auch wirklich funktioniert, gewährleistet. Dank den Hürlimann 4-Rad-Bremsen im Ölbad ist die Sicherheit in jeder Situation gewährleistet.

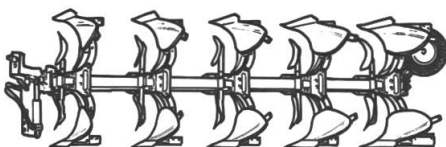
Die Hangtauglichkeit sowie die Bodenschonung wird durch das ein- und ausschaltbare Vorder- und Hinterachs-Sperrdifferential verbessert. Für die am Hang nötige Doppelbereifung gewährt Hürlimann bis zu einer Maximalbreite von 3 Metern auf Vorder- und Hinterachse eine Werkgarantie. (Normale Gesamtbreite bei Doppelbereifung ca. 2,2 bis 2,5 m.) Trotz all dieser Vorteile des Mähtraktors steht ein vollwertiger Allradtraktor zur Verfügung.

S+H+L Traktoren AG, Schwarzenbach

OTT-Permanit SS = stufenlose Schnittbreitenverstellung

Die bereits in den 60er Jahren in einzelnen Ländern verkaufte variable Schnittbreitenverstellung beim Vollerddrehpflug scheint nun auch in Mitteleuropa erneut Interesse zu erwecken. Beim Ott-Permanit kann die Schnittbreite stufenlos von 32 bis 42 cm pro

Furche verstellt werden. Dadurch können Hindernisse (Masten, Bäume) umfahren und Felder sauber ausgepflügt werden. Dieser Vorteil zählt vor allem beim 4- und 5-Schar-Pflug, wenn maximale Pflugarbeitsbreite und Traktorgesamtbreite voll übereinstimmen.



Theoretisch sind zwar die Verstellbereiche von 25 bis 50 cm möglich. Praktisch können aber weder die Pflugschare noch das Streichblech Furchenbreiten im unteren (25 – 35 cm) resp. im oberen (42 – 50 cm) Grenzbereich zufriedenstellend durchschneiden resp. wenden.

Das Modell SS weist ein nur 10% höheres Gewicht auf. Die altbekannten Schwachstellen der früheren stufenlos verstellbaren Pflüge, d.h. der Verschleiss auf den vielen Drehpunkten und der damit verbundene Wartungsaufwand mit Dutzenden von Schmier nipples konnten bei der neuen SS-Reihe dank dem hochwertigen Permanit-Stahl reduziert werden.

Die Ott-Permanit-SS-Reihe dürfte vor allem für Grossbetriebe wirtschaftlich interessant sein.

Ott Landmaschinen AG, Zollikofen

Laverda L 521 Integrale

Seit Mitte Juli arbeitet ein revolutionärer Laverda-Mähdrescher in verschiedenen Regionen der ganzen Schweiz. Das seit einigen Jahren in der Heimat erprobte Fiatagri-Produkt trägt den Namen L 521 Integrale. Er zeichnet sich speziell durch seine Vollhangtauglichkeit (bis 20% Seiten- und bis 8% Längenausgleich). Das 4,8 m Hochleistungsschneidewerk von Laverda ist serienmässig mit automatischer horizontaler und vertikaler Balkenführung sowie vorwählbarer Schnitthöhenführung ausgerüstet. Das gross dimensionierte Dreschwerk ist mit der 3. Trommel bestückt, wobei der Dreschkorb der-

selben, je nach Situation, ausgeschwenkt werden kann. Die hervorragende Leistung der 5-Schüttler-Maschine, mit einer Schüttlerfläche von 5,73 m², stufenlos verstellbaren Lamellensieben, entspricht absolut derjenigen einer konventionellen 6-Schüttler-Maschine. Ein moderner, drehmomentstarker und umweltfreundlicher 210 PS starker 6-Zylinder-Fiat-Iveco-Motor sorgt für Zuver-



lässigkeit der Antriebselemente. Der 6000 Liter umfassende Korntank erlaubt dem Fahrer einen grossen Aktionsradius. Die grossen Sichtflächen der klimatisierten Panorama-Kabine, ausgerüstet mit Check-Control, Hektaren-Zähler, integriertem Körnerverlustmonitor, bieten dem Fahrer mittels Einhandbedienung über vierstufiges Hydrostaten-Getriebe optimale Sicherheit, einfache Kontrolle und ein kompromissloser Komfort am Arbeitsplatz. **Agrotec AG, Siglistorf**

Es hätt, solang's hätt
Farbe grün
Blachen
m² nur 9.—

Konfektioniert, alle Meter eine Öse, 630 g/m², Polyester PVC, kleine Farbfehler
2x3 m 54.— | 4x6 m 216.—
3x4 m 108.— | 5x6 m 270.—
3x6 m 162.— | 5x8 m 360.—
4x5 m 180.— | 6x8 m 432.—

SITRAG

8514 Bänikon-Bissegg

Tel. 072 - 26 12 27