

**Zeitschrift:** Landtechnik Schweiz  
**Herausgeber:** Landtechnik Schweiz  
**Band:** 52 (1990)  
**Heft:** 10

## **Werbung**

### **Nutzungsbedingungen**

Die ETH-Bibliothek ist die Anbieterin der digitalisierten Zeitschriften auf E-Periodica. Sie besitzt keine Urheberrechte an den Zeitschriften und ist nicht verantwortlich für deren Inhalte. Die Rechte liegen in der Regel bei den Herausgebern beziehungsweise den externen Rechteinhabern. Das Veröffentlichen von Bildern in Print- und Online-Publikationen sowie auf Social Media-Kanälen oder Webseiten ist nur mit vorheriger Genehmigung der Rechteinhaber erlaubt. [Mehr erfahren](#)

### **Conditions d'utilisation**

L'ETH Library est le fournisseur des revues numérisées. Elle ne détient aucun droit d'auteur sur les revues et n'est pas responsable de leur contenu. En règle générale, les droits sont détenus par les éditeurs ou les détenteurs de droits externes. La reproduction d'images dans des publications imprimées ou en ligne ainsi que sur des canaux de médias sociaux ou des sites web n'est autorisée qu'avec l'accord préalable des détenteurs des droits. [En savoir plus](#)

### **Terms of use**

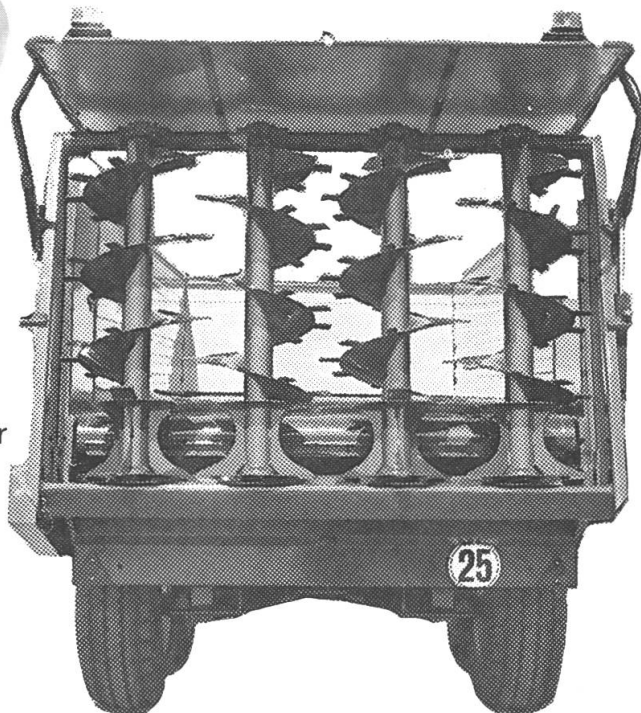
The ETH Library is the provider of the digitised journals. It does not own any copyrights to the journals and is not responsible for their content. The rights usually lie with the publishers or the external rights holders. Publishing images in print and online publications, as well as on social media channels or websites, is only permitted with the prior consent of the rights holders. [Find out more](#)

**Download PDF:** 03.02.2026

**ETH-Bibliothek Zürich, E-Periodica, <https://www.e-periodica.ch>**

Miststreuer Kemper Europa  
mit **4** stehenden Walzen

**kemper**



- **Rahmenkonstruktionen aus offenem C-Profil**  
(zur Vermeidung von Schmutzablagerungen im Fahrzeugrahmen)
- **Lagerung der Antriebswelle im Zentralrohr der Deichsel**  
(zum Schutz gegen Beschädigungen von außen)
- **Vor- und Rücklauf des vollbelegten Transportbodens**



6287 Aesch/LU  
8544 Bertschikon/ZH

041/85 27 27  
052/37 23 61

Wollen Sie verkaufen oder kaufen? Suchen Sie eine Stelle oder eine Arbeitskraft? Möchten Sie Bekanntschaften schliessen? Mit einem privaten Kleininserat ist dies kein Problem mehr. Senden Sie untenstehenden Abschnitt ausgefüllt zurück und Ihr Anliegen wird an über 30 000 Mitglieder weitergeleitet.

A large grid of graph paper with 20 columns and 10 rows. The grid is composed of small squares, with a slightly larger square at the top left corner, likely for a title or header. The grid is empty and ready for use.

2 Zeilen = Fr. 10.-

4 Zeilen = Fr. 20.-

6 Zeilen = Fr. 30.-

8 Zeilen = Fr. 40.—

10 Zeilen = Fr. 50.-

Erscheint

## Inseratenschluss

Name

Vorname

Adresse

PLZ, Ort

Telefon

## Chiffre

☐ Ja☐ Nein

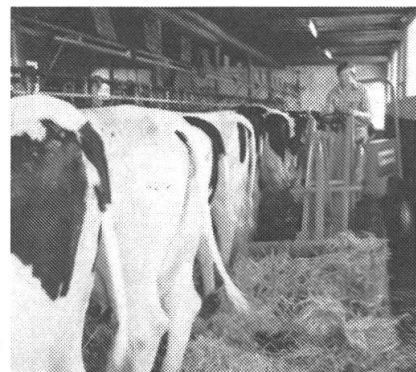
Einsenden an: ASSA Schweizer Annoncen, Schweizer Landtechnik, Moosstrasse 15, 6002 Luzern

# Alle unangenehmen Arbeiten für 300.-- pro Monat

- |   |  |                                 |
|---|--|---------------------------------|
| <input type="checkbox"/> Mist entfernen       | <input type="checkbox"/> Siloentnahme        | <input type="checkbox"/> Graben |
| <input type="checkbox"/> Mist laden           | <input type="checkbox"/> Runde-Ballen        | <input type="checkbox"/> Kehren |
| <input type="checkbox"/> Palettisieren        | <input type="checkbox"/> Beladen u. entladen | <input type="checkbox"/> Bauen  |
| <input type="checkbox"/> Füttern u. verteilen | <input type="checkbox"/> Umgebungsarbeiten   | <input type="checkbox"/> ...    |

## HOFTRAC WEIDEMANN

- Hydrostatischer Antrieb
- Geländegängig, 4x4, Selbstsperrdifferential
- Kompakte Bauweise (ab 80 cm)
- Fährt überallhin mit seinem Zentral gelenk
- Geräuscharm (Mehrzylinder Mitsubishi Motor wassergekühlt)
- Schnellwechselsystem für Arbeitswerkzeuge
- Industrieller Hydrostatiktyp (Danfoss u. Rexroth)
- 15 Modelle von 11 bis 52 PS
- Europäische Preise



**500 Maschinen in  
Betrieb in der Schweiz**

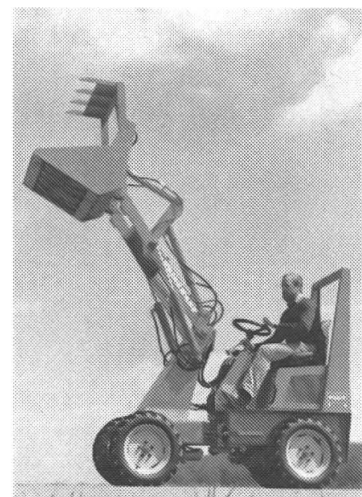


**Weidemann-Vertretungen  
in Ihrer Nähe !**

*Prospekte u. Preise  
auf telefonische Anfrage*



**ERNEST ROTH AG  
IMPORTEUR  
2900 PORRENTROY**



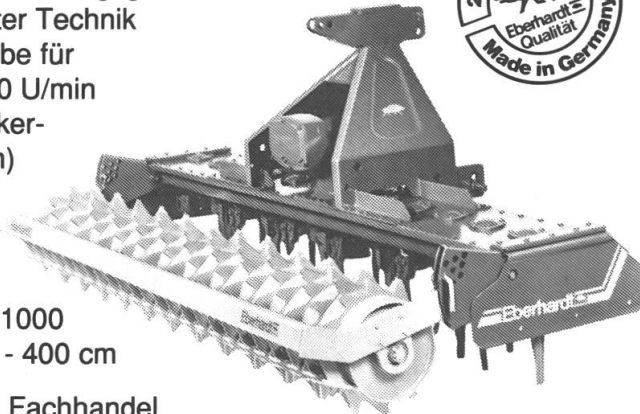
**SFR 15'990.-**

(Mod. 910 BH)

**TEL.: 066/66 46 36**

# Grosser Wettbewerb Mit Eberhardt nach Mallorca Eberhardt Keiseleggen

- preiswerte Hochleistungsgeräte dank ausgereifter Technik
- robustes Getriebe für 540 / 750 / 1000 U/min
- Stab- oder Packer-Walze (500 mm)



Baureihe 10, 100, 1000  
in Breiten von 200 - 400 cm

Verkauf durch den Fachhandel

Ihr Partner... für Landwirtschaft mit Zukunft

**GETRAG**  
AG

**GETRAG AG Agrotechnik**  
8546 Kefikon  
Telefon 054 55 24 33

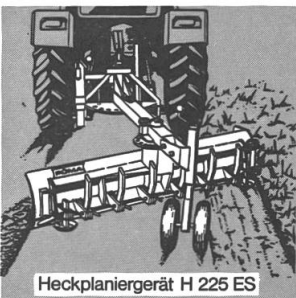
Verlangen Sie die Teilnahmebedingungen



Heckplaniergerät SK 225 mit Walze



Heckplaniergerät SK 225 mit Rädern



Heckplaniergerät H 225 ES



Spezialkehrmaschine AK 162

## Wegepflege – unser Fachgebiet

Wir vermitteln Ihnen unsere mehr als 20jährige Erfahrung auf unserem Fachgebiet der Pflege von Wirtschafts-/Forstwegen.

- Wegepflege muß nicht teuer sein
- Richtiges Nachprofilieren erspart neues Wegebaumaterial
- Ihr vorhandener Schlepper, MBtrac oder Unimog mit genormter Dreipunktaufhängung ist als Zugmaschine geeignet

Wir bitten um

- ☐ Informationsmaterial
- ☐ Angebot
- ☐ Vertreterbesuch

Absender (Stempel)      Telefon

**PÖMA**

**Maschinenbau** D-3341 Gr. Denkte  
Ing. W. Pötzsch

Unsere Vertretung in der Schweiz:  
Rudolf Bopp  
Hauptstr. 38

CH-8114 Dänikon

Tel. 01/8440969



CH-4655 Stüsslingen  
Tel. 062 48 22 77 Fax 062 48 22 44  
Telex 981 709

**ERSATZTEILE AG**

WIR LIEFERN ALLE ERSATZTEILE ZU

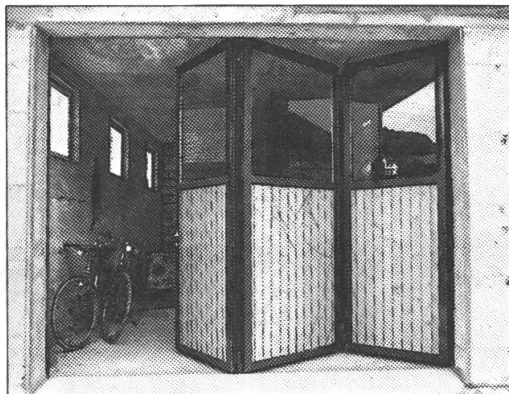
## **Perkins- und Deutz-Motoren**

Mit über 5000 Artikeln besitzen wir eines der grössten Lager in der Schweiz!

Z. B.: Dichtsätze, Simmerringe, Ölfilter, Wasserpumpen, Förderpumpen, Dieselfilter, Zylinderbüchsen, Kolben usw.

# awigema <sup>ah</sup> **TORE**

Ausführung in Stahl + Aluminium



- **Faltschiebetore**
- **Schiebetore**
- **Kipptore**

für Maschinenhallen · Einstellräume  
Gewerbe- und Industriehallen

Beratung und Verkauf

awigema hergiswil ag

**6052 Hergiswil**

**041 61 53 43**



Senden Sie mir bitte Ihre Prospekte.

Name: \_\_\_\_\_

Adresse: \_\_\_\_\_



**KÄRCHER**

## **Hochdruckreiniger**

**AKTION!!! zum 25 Jahr-Jubiläum**  
(KÄRCHER Schweiz)

**Das 160 Bar Heisswassergerät «Super-Farmer»**

14 Liter Min.-Leistung, nur Fr. 3900.-.  
Verlangen Sie jetzt eine Vorführung.

**Ihr Spezialist seit 15 Jahren**

Für jedes Gewerbe das passende Gerät!  
OCCASIONEN mit Garantie.

**Erwin Kessler, 6048 Horw LU**

Tel. 041 - 61 67 01; P 041 - 47 19 27

## **Elektromotoren Neu + Occ.**

3 Jahre Garantie. Schalter, Stecker  
und alles Zubehör in jeder Preislage.  
Vergleichen Sie Qualität und Preis.

## **Motorenkabel**

Verstärkte Qualität extra weich und  
geschmeidig. Alle Kabelsorten lieferbar wie  
Feuchtraumkabel Tdc usw.

## **Riemenscheiben**

aus Holz und aus Guss, für Flach- oder  
Keilriemen.

## **Treibriemen**

in jeder Qualität, wie Leder, Gummi und  
Nylon, mit Schloss oder endlos verschweisst.  
Keilriemen.

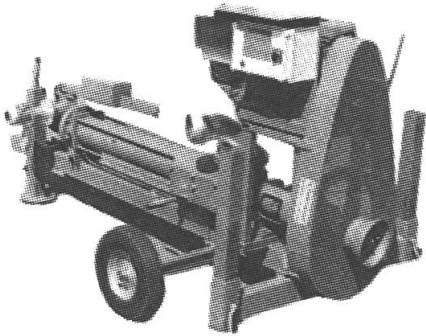
## **Stallventilatoren**

Verlangen Sie Sammelprospekte mit Preisliste.  
**ERAG, E. Rüst, 9212 Arnegg, Tel. 071-85 91 11**



## Fankhauser Malters

### Fankhauser Schneckenpumpe



- 8 verschiedene Typen ● Förderdruck 8 und 16 bar
- Fördermenge 40 – 90 m³/Std. ● Verschiedene Aufbauten ● Zapfwelle oder Elektromotor
- Funksteuerung ● Gelenke aus Chromstahl zum Nachschmieren

Verlangen Sie ausführliche  
Prospekte!

**Walter Fankhauser Malters**

Maschinenfabrik 041 - 97 11 58 / 041 - 97 33 52

## Damit Sie auch im Büro alles im Griff haben!

Das Lohnunternehmerpaket für PC mit dem exzellenten Preis-/Leistungsverhältnis

- Wir bieten:**
- umfassende Beratung und Betreuung
  - individuelle Anpassungen
  - «Koppelung» zum Bordcomputer

Wir beraten Sie gerne und senden Ihnen unverbindlich eine Dokumentation zu. Rufen Sie uns an!

**NEBIKER**

Beratung und Buchhaltung für die Landwirtschaft  
EDV für die Landwirtschaft

Telefon 061 - 98 15 11

Videotex  
für die Landwirtschaft

**agritex**

Die AGRITEX Programme werden in Zusammenarbeit mit der Landwirtschaftlichen Beratungszentrale Lindau LBL und den eidgenössischen Forschungsanstalten konzipiert und betrieben.

**Wählen Sie \* 1620 # oder \* AGRITEX #.**

**a**nnonces **S**uisse **S**chweizer **a**nnoncen

**assa**

ASSA Schweizer Annoncen AG  
Generaldirektion  
Rieterstrasse 35  
8059 Zürich  
Tel. 01 - 201 72 72  
FAX 01 - 201 75 50

☐ Bitte senden Sie mir/uns die neue Broschüre AGRITEX

☐ Ich/wir möchte(n) gerne mehr über das AGRITEX Programm wissen. Rufen Sie mich/uns bitte an.

Name/Firma \_\_\_\_\_

Adresse, PLZ/Ort \_\_\_\_\_

zuhanden \_\_\_\_\_

Telefon \_\_\_\_\_

COUPON

ASSA Schweizer Annoncen AG. Generaldirektion  
Ressort AGRITEX, Rieterstrasse 35, 8059 Zürich.

WELTWEIT VORN IN REIFENTECHNOLOGIE

**GOODYEAR**

GOODYEAR  
Landwirtschafts-Reifen **Super-Aktion**



**GOODYEAR**

**Super Traction Radial**

Radial-Hochstollen-Reifen  
mit höchster Leistung und  
Zugkraft.

**Sure Grip All Service**

Universeller Landwirtschafts-  
reifen für mittelstarke Trak-  
toren.

**PNEU-SHOP JUNOD**

8330 Pfäffikon ZH Schanzweg 8 Tel. 01 / 950 06 06

# OCCASIONEN

## zu verkaufen:

1 Traktor Fiat 540 S,  
54 PS, mit Leichtverdeck,  
ab MFK

1 Traktor Bucher D 4000,  
38 PS, mit Leichtverdeck,  
ab MFK

1 Ladewagen Agrar TL 20,  
20 m³, Tiefgänger, rev.

1 Ladewagen Hamster  
Plus 20 S, rev.

1 Motormäher Aebi  
AM 40, mit Band-EV, rev.

1 Motormäher Aebi  
AM 70, mit Band-EV, rev.

1 Motormäher Aebi  
AM 10, rev.

div. Kreiselmäher, Kreisel-  
neuer und Schwader

1 Schweissanlage  
complet

1 Strohühle 10 PS

1 Elektrogetriebe-Mixer  
vacuumat, 12 PS

hydraulische Kipp-  
schaufel, 1,85 m breit

Tel. 071 - 85 12 64

## Vorführ-Mähtraktor John Deere 65 PS

Gewicht 2250 kg

Bereifung

vorne: 15.0/55-17

hinten: 14.9-24

mit Doppelrad hinten.

Tel. 042-52 17 81

Zu verkaufen ab Betrieb  
8117 Fällanden:

## Werkbänke

**Schweissmaschinen**  
diverse

Tel. 01 - 825 46 18

Fax 01 - 825 46 23

Gelegenheit:

**Staplerrahmen** für Umbau  
zu Heckstapler an Traktor,  
neuwertig, Hebegewicht  
2,5 t, Hebehöhe 3 m

## Hunkeler Markus

Buttenberg

6247 Schötz

Tel. 045 - 71 16 47

## Huber-Luken: Seit 20 Jahren eine Nasenlänge voraus



- öffnet 90° auf vollen Durchgang im Abwurfschacht
- Türverschluss mit 2 Exzenterrohren auf 8 Auflagepunkten bewirkt gleichmässigen Schliessdruck (keine Verspannung)
- keine vorstehenden Schrauben und Kanten, keine Verletzungsgefahr
- HUBER-Silos erfüllen seit vielen Jahren alle Anforderungen der BUL zur Unfallverhütung.

## Jubiläums-Wettbewerb läuft weiter

# HUBER

**Bauernregel Nr 24**

Ist genügend Most im Keller,  
läuft der Knecht auch wieder schneller.  
(Marco Ziegler, 9307 Winden)

W. Huber AG  
5426 Lengnau

Telefon 056 / 51 01 51

## Suchen Sie Qualitäts- Occasions- Gabelstapler?

Bei uns finden Sie über



# 70

vorwiegend  
Still und Linde



- Bis 6 Monate Garantie
- Service- und Reparaturdienst
- Staplervermietung

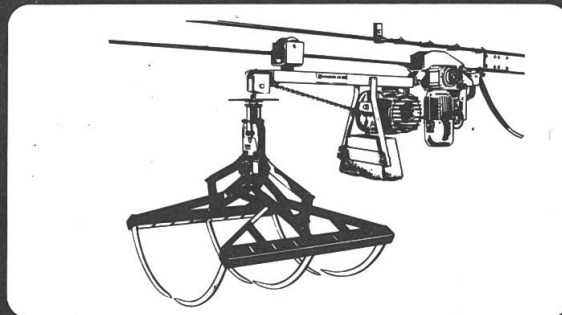
Ihr Anruf lohnt sich.

## HKS-Fördertechnik AG

8460 Marthalen/ZH ☎ 052 / 43 26 69

**Filiale Basel:** 4304 Giebenach  
Moosmattstr. 26, Telefon 061/811 40 30

## Entnahmekran – ZUMI-LIFT



Der erste elektronisch gesteuerte Entnahmekran für die Futterzubereitung. Per Knopfdruck transportieren Sie das gewünschte Futter.

Durch einfache Einstellung können Sie 4 Ladestationen auf dem Stock und bis 15 automatische Entladestationen wählen ohne den Standort zu wechseln.

Dank neuartigem Antrieb können Steigungen von 30° (52%) überwunden werden. – Eine Neuentwicklung von Zumstein.

Zumi liefert für jedes Gebäude  
den optimalen Kran

## Zumstein AG

Zuchwil

3315 Bätterkinden Tel. 065/45 35 31

