

Zeitschrift: Landtechnik Schweiz
Herausgeber: Landtechnik Schweiz
Band: 51 (1989)
Heft: 13

Rubrik: Produkterundschau

Nutzungsbedingungen

Die ETH-Bibliothek ist die Anbieterin der digitalisierten Zeitschriften auf E-Periodica. Sie besitzt keine Urheberrechte an den Zeitschriften und ist nicht verantwortlich für deren Inhalte. Die Rechte liegen in der Regel bei den Herausgebern beziehungsweise den externen Rechteinhabern. Das Veröffentlichen von Bildern in Print- und Online-Publikationen sowie auf Social Media-Kanälen oder Webseiten ist nur mit vorheriger Genehmigung der Rechteinhaber erlaubt. [Mehr erfahren](#)

Conditions d'utilisation

L'ETH Library est le fournisseur des revues numérisées. Elle ne détient aucun droit d'auteur sur les revues et n'est pas responsable de leur contenu. En règle générale, les droits sont détenus par les éditeurs ou les détenteurs de droits externes. La reproduction d'images dans des publications imprimées ou en ligne ainsi que sur des canaux de médias sociaux ou des sites web n'est autorisée qu'avec l'accord préalable des détenteurs des droits. [En savoir plus](#)

Terms of use

The ETH Library is the provider of the digitised journals. It does not own any copyrights to the journals and is not responsible for their content. The rights usually lie with the publishers or the external rights holders. Publishing images in print and online publications, as well as on social media channels or websites, is only permitted with the prior consent of the rights holders. [Find out more](#)

Download PDF: 04.02.2026

ETH-Bibliothek Zürich, E-Periodica, <https://www.e-periodica.ch>

Zwei neue Agrifull-Modelle

Die *Agrifull*-Traktoren-Reihe wird durch drei neue Modelle – 35 PS, 55 PS und 63 PS-Turbo mit Zwei-, resp. Allradantrieb ergänzt. Von den 12 Modellen in sechs Stärkeklassen (35 – 80 PS) zeigte *Agrotec* an der OLMA 89 zwei neue *Agrifull*-Modelle 35 DT, 35 PS und 63 DT-Turbo mit 63 PS.

- Der *Agrifull 35 DT Allrad*, mit serienmässigem 16/16-Gang-Reversiergetriebe, hydr. Servolenkung, verschleissfreien nassen Scheibenbremsen im Ölbad weist ein Gesamtgewicht von 1400 kg auf.
- Der *Agrifull 63 DT-Turbo Allrad* scheut keinen Vergleich; serienmässig 12/4-Gang-Getriebe (12/12- oder 20/8-Gang auf Wunsch), verschleissfreie nasse Scheibenbremsen im Ölbad, hydr. Servolenkung, wahlweise mit Mauser- oder der fabrikeigenen SIAC-Kabine, Gesamtgewicht 2350 kg.



Agrifull 63-DT-Turbo im praktischen Einsatz

Die superleichten, kompakten, robusten *Agrifull*-Traktoren zeichnen sich aus durch tiefen Schwerpunkt dank Aussenritzel-Konstruktion.

Die *Fiat*-Gruppe ist weltweit der grösste Hersteller von Fahrzeug- und Industriemotoren mit bereits 80jähriger Erfahrung. Die modernen, drehmomentstarken und umweltfreundlichen *Fiat-Iveco*-Motoren tragen zur Wirtschaftlichkeit der *Agrifull*-Traktoren und *Laverda*-Mähdrescher bei. Einmal mehr bewährten sich die *Laverda*-Mähdrescher in der vergangenen Getreidesaison. Dazu beigetragen hat die *kompromisslose Hangtauglichkeit* der *Laverda*-Mähdrescher der in Gross-Serie gefertigten *Laverda AL*-Modelle auch in extremen Hanglagen dank dem *vollauto-*

matisch gesteuertem echten Hangausgleich in Längs- und Querachse.

Die Erfahrungen im praktischen Einsatz haben die hohe Leistung und die Zuverlässigkeit des MX 300 bestätigt. Im *Fiatagri-MX*-System, eine Revolution im Mähdrescherbau, sind die Dresch- und Abscheideorgane in einer Baugruppen-Konstruktion zusammengefasst. Getreide, Gras, Raps, Erbsen, Bohnen, Soja etc. können ohne Umbauten am Dresch- und Abscheideorgan geerntet werden.

Agrotec AG, Siglisdorf

Gassner-Dosiergerät

Wir sind Importeur von *Gassner*-Dosiergeräten für die ganze Schweiz mit einem breiten Netz von Wiederverkäufern. Das einmalig gute Prüfungsergebnis der FAT zeigen Funktionssicherheit und Qualität der *Gassner*-Dosiergeräte auf, was sich auch in der grossen Nachfrage widerspiegelt. Wir haben unser gesamtes Maschinenprogramm seit Jahren auf Heuverteiler und Heulagerung spezialisiert.

So stellen wir *Telematik*-Heuverteiler, Querförderbänder und Strommühlen her und sind Alleinimporteur von *Taurus*-Gebläsen in verschiedenen Grössen mit aussergewöhnlich guten Leistungen.

Neu im Programm ist ein leistungsstarker Warmluftofen mit 8300 m³ Luftleistung pro Stunde. Dieser Ofen ist EMPA-geprüft und spez. zur Trocknung von Heu in Verbindung mit der Heubelüftung geeignet.

Seit Jahren führen wir auch die bewährten *Barth-Ventomat*-Heubelüftungen, die mit kompl. Holzrostanlagen von uns montiert werden.

Eine Palette von *Hochdruckreinigern* mit der ausgereiften Kränzle-Pumpe, alle SE-geprüft, gehören seit 14 Jahren zu unserem Programm.

Wir stellen Ihnen einen *Heuentnahmekran* in Leichtbauweise vor, wo Preis und Leistungsverhältnis stimmen.

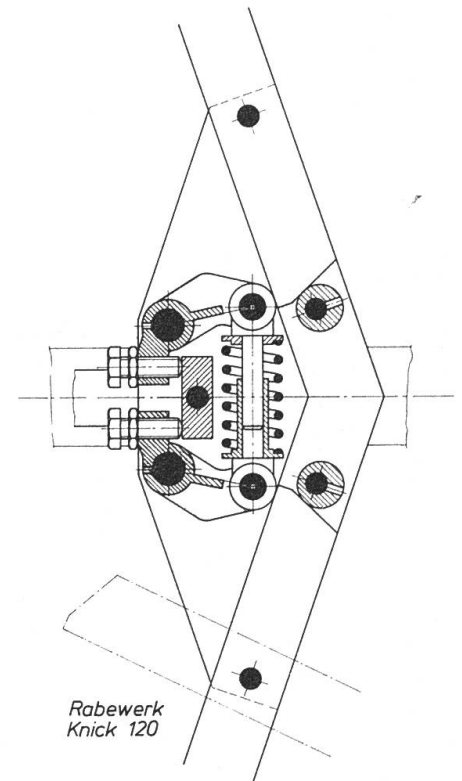
All dies erfordert gut organisierten Service in der ganzen Schweiz, wofür wir jederzeit bürgen.

Kiebler AG, Zihlschlacht

Neuer Rabe-Halbautomat

An der diesjährigen OLMA wurde, erstmals in Europa, der neue Wendepflug von *Rabe* vorgestellt. Es handelt sich um eine weitere Variante des bereits vielseitigen Programmes an Wendepflügen.

1. Hohe Auslöungskraft bis max. 2,5 t.
2. Auslösung durch Abrollen; sichere, dauerhafte Funktion.
3. Gelenke und Rollen gehärtet und schmierbar
4. Grindel werden immer spielfrei gehalten.
5. Einrasten durch Pflug anheben und kurzes Zurückstossen.
6. Lieferbar in 2-, 3- und 4-Schar-Ausführung.
7. Nachrüstbar an neuere vorhandene *Rabe*-Pflüge.



Der neu konzipierte halbautomatische Wendepflug kann mit Traktoren ab ca. 50 PS eingesetzt werden. Aufgrund der soliden, durchdachten Konstruktion erhofft man sich auch bei diesem Steinsicherungs-System einen erheblichen Marktanteil.

GVS Schaffhausen

Silbermedaille für britischen Ballenwickler

Der Tube-Line-Ballenwickler von Grays, der von Rase mit einer Silbermedaille ausgezeichnet wurde, wurde auf der Royal Agricultural Show 1989 in Stoneleigh, Mittelengland, vorgeführt, und es wurde seine hohe und gleichzeitig wirtschaftliche Leistungsfähigkeit unter Beweis gestellt. Die Royal Agricultural Society of England (RASE), die die Show jährlich organisiert, feiert dieses Jahr ihr 150-Jahr-Jubiläum.

Der Grünfutterballen wird nur aussen, und zwar mit einer Geschwindigkeit von etwa einem Ballen pro Minute, umwickelt. Dies spart Material und Zeit, da die umwickelten Ballen nicht in einen Lagerbereich transportiert werden müssen. Vielmehr genügt es, sie in einer langen Reihe auf der zur Lagerung vorgesehenen Fläche zu entladen. Weitere Handhabung ist daher unnötig, es besteht keine Gefahr, dass die Folie beschädigt wird



oder dass Grünfutter durch in die Ballen eindringende Luft Schaden erleidet.

Obgleich zum Betrieb des Ballenwicklers eine Person ausreicht, empfiehlt es sich angesichts der hohen Wickelgeschwindigkeit, dass ein Mann mit einem Schaufellader die Grünfutter-, Stroh- oder Heuballen laufend in die Maschine einspeist, während ein Kollege den Wickelvorgang überwacht. Jeder Ballen wird mit Hilfe eines in einem Schaufellader oder einem landwirtschaftlichen Manipulator angeordneten Ballenhebers auf die Maschine gefördert. Zwei die «Zugstange» betätigende Hydraulikstempel ziehen den Ballen durch die Wickelstufe, schleifenför-

mige Schienen, zwischen denen ein Folienspende und eine Spannvorrichtung – beide werden durch einen Hydraulikmotor betätigt – arbeiten. Der Bediener kann die Drehzahl des Wickelmotors so einstellen, dass die Folienschichten in der gewünschten Anzahl aufgetragen werden. Die Wirtschaftlichkeit des Tube-Line macht sich bereits bei 40 Ballen deutlich bemerkbar, ist aber beim Umwickeln einer grösseren Anzahl von Ballen noch bedeutender. **COI London**

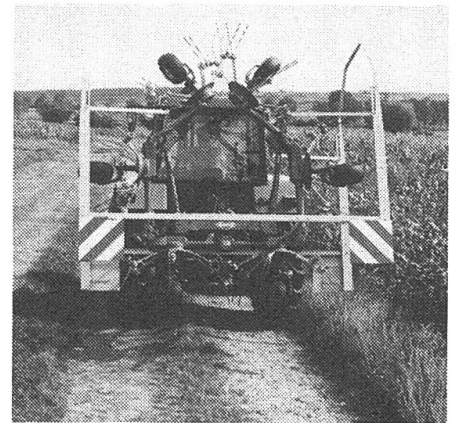
Kreiselheuer – 6 m Arbeitsbreite

Die französische Firma Kuhn in Saverne (Elsass) hat einen neuen Kreiselheuerer entwickelt und auf den Markt gebracht, der sich durch eine hohe Arbeitskapazität und Bedienungsfreundlichkeit auszeichnet.

Der neue «Giroheuer» GF 6001 MH besitzt eine Arbeitsbreite von 6,30 m und ist mit sechs Kreiselrotoren ausgestattet, die mit jeweils sechs Rechen besetzt sind. Er erreicht eine Flächenleistung von sechs Hektar pro Stunde. Seine Konzeption gewährleistet eine intensive und zugleich schonende Behandlung des Wendeguts.

Bei Nichtgebrauch und für den Strassentransport werden die überstehenden Enden vom Traktor aus hydraulisch an vier Punkten hochgeklappt. In Transportstellung ist der GF 6001 MH nur noch knapp 3 m breit. Ausserdem verringert sich dadurch die benötigte Abstellfläche um nahezu 50% im Vergleich mit sonstigen Grossheuerwendern.

Der Neigungswinkel der Rechen kann in Abhängigkeit von der Art des Wendeguts ohne Werkzeug verstellt werden, um unter allen Umständen ein hochwertiges Arbeitsergebnis zu erzielen. Nachlaufereinrichtung und Ballonbereifung sind serienmässig. Ein weiterer Pluspunkt des «Giroheuer» GF 6001 MH besteht darin, dass die Schutzbügel automatisch mit den Kreiselrotoren hochgeklappt verriegelt werden, so dass dieses Gerät wirklich von jedermann gefahrlos gefahren und betrieben werden kann.



Kuhn ist ein auf Produktion und Vertrieb von landwirtschaftlichen Maschinen – mit Schwerpunkt auf der Heuernte, der Bodenbearbeitung und der Silage – spezialisiertes Unternehmen, das 1988 mit seinen knapp 1000 Mitarbeitern einen Umsatz von rund einer Milliarde Francs erzielt hat. Etwa 50% der Produktion gehen in den Export.

Vertrieb in der Schweiz:

Agro Service SA, Zuchwil
Service Compagnie, Dübendorf

Pyromat-Speicherheizung

Beim Brennstoffeinsatz für Raumheizung liegt das grösste Energiesparpotential.

Bedarfsgerechtes Heizen mit witterungsgeführter Regelung, Nachtabsenkung und unterschiedlicher Temperaturwahl für die verschiedenen Räume soll unabhängig von der



Brennstoffwahl oberste Pflicht sein. Heizen sie mit Holz, erreichen Sie dies nur mit einer Zentralheizung und einem Wärmespeicher.

Mit dem *Pyromat*-Kessel von Köb und einem isolierten Wasser-Wärmespeicher von ca. 2000 bis 3000 Liter Inhalt heizen Sie im Durchschnitt mit einer Füllung Buchenholz 48 Stunden.

Ein Mikroprozessor steuert ganz genau die Wärmeabgabe an die Heizung, die Speicherladung, Brauchwassererwärmung und die Verbrennung des *Pyromat*-Vergaser-Kessels. Höchste Wirkungsgrade und niedrigste Emissionen sind das Ergebnis, die anlässlich einer Prüfung bei der eidgenössischen Materialprüfungs- und Versuchsanstalt bestätigt wurden, siehe EMPA-Versuchsbericht Nr. 56127 vom 2. Juli 1987

Der *Pyromat*-Kessel ist derzeit der einzige Holzfeuerungskessel, der nach dem verschärften Energiegesetz des Kantons Bern auch für Ölbrennerbetrieb zugelassen wird.

In der *Pyromat*-Speicherheizung steckt die Erfahrung von Hunderten im In- und Ausland ausgeführten Holzfeuerungsanlagen. Köb bietet Ihnen neben modernster Technik und Erfahrung beste Betreuung auch noch nach Jahren.

Köb-Wärmetechnik AG, Kriens

Case-IH-Spezialserie

Die diesjährigen Schwerpunkte auf dem OLMA-Stand von *Rohrer-Marti AG* bildete die neu lancierte *Case-IH-Leader*-Traktoren-Klasse sowie die vielseitige Grünland-Version der Serie 2100. Das *Leader*-Paket mit den vielen Extras für mehr Leistung, Sicherheit und Komfort erfüllt weitge-



hend die anspruchsvollsten Kundenwünsche. Als interessante Neuheit wurde der mit Spezialbereifung, Frontzapfwelle und Fronthydraulik ausgerüstete, speziell für Graswirtschaftsbetriebe konzipierte *Case-IH Grünland Traktor* in den Leistungsklassen 33 kW/45 PS bis 49 kW/67 PS präsentiert.

Im weiteren präsentierte die *Rohrer-Marti AG* die im Frühjahr 1989 neu lancierten *Mengele-Tiefgang-Ladewagen LW-324 T Garant* für maximale Futterschonung und dem einmaligen Messerschaltssystem. Ob 25/17/13/5 oder 0, jede Messerzahl kann mit einem Hebel vorgewählt werden.

Rohrer-Marti AG, Dällikon

Ein neuer Vollblüter aus England im Stalle «Massey Ferguson»

Der MF Allrad feierte an der OLMA seine Schweizer Premiere. Ein starker Nachfolger des bekannten MF 135. Mit 3-Zylinder-Perkins-Motor mit 45 PS, integrierter Komfortkabine (Gesamthöhe nur 2,15 m), breiter, speziell für die Milchwirtschaft geeigneter Bereifung, mit niedrigem Schwerpunkt und darum ausgezeichnete Hangtauglichkeit. Gesamtgewicht nur 2150 kg.



Ausgestellt wurde auch der bereits erfolgreiche MF 365 Allrad mit einer neuen *De Luxe* Kabine (unter 85 dBa); Jetzt auch mit Klimaanlage lieferbar. Aus der Modellserie MF 3000 präsentierten wir den MF 3065 Allrad, heute das erfolgreichste Modell der 80-PS-Klasse in der Schweiz, mit dem bärenstarken Frontlader *Hauer*. Die OLMA bot Gelegenheit, auch weitere interessante Neuheiten unseres

Verkaufsprogrammes zu zeigen: Aus dem *Kuhn*-Heuerntemaschinenprogramm den neuen *Schnellheuer GF 6001 MH* und den erfolgreichen *Schnellschwader GA 301 GM/9*, erstmals mit werkzeugloser Höhenverstellung und der *Tandem-Achse*, welche ein ausgezeichnetes Arbeiten in unebenem und hügeligem Gelände erlaubt – eine äusserst sehenswerte Neuheit! Dann der neue *Kuhn*-Düngerstreuer ZSA 600, der erfolgreiche *Rau*-Rototiler REC mit Schaltgetriebe, der neue Abladehäcksler Original 2860 mit eingebautem Schleifapparat und der leichte Mähknickzetter *Taarup 315*.

Bei *Kverneland* zeichnet sich wiederum ein Erfolgsjahr ab, die Jahresproduktion wird bei 12000 Pflügen liegen. Gegenwärtig verlassen pro Woche ca. 340 *Kverneland*-Pflüge das moderne Werk in Norwegen. Erfolg auch in der Schweiz: *Kverneland* wurde einmal mehr Schweizer Meister im Wettpflügen. Der Marktanteil liegt seit Jahren über 20%. Top-Qualität, hervorragende Leichtzügigkeit und einige überlegene technische Vorteile sind Grundlagen dieses weltweiten Erfolges!

Service Company AG, Dübendorf

Valpadana-Wendetrac 8080

Neu auf dem Schweizer Markt ist der *Wendetrac 8080* – ein spritziger Traktor mit drehbarem Cockpit für komfortablen Schub- und Zugbetrieb. Schon die klassischen Kriterien wie kompakte, robuste Bauweise, spritziger, drehmomentstarker Dieselmotor (68 PS), günstige Achslastverteilung, tiefer Schwerpunkt, Vierradan-



trieb, starke Dreipunkthydraulik etc. machen den *Wendetrac 8080* zu einer interessanten Alternative.

Doch dieser neue 2-Weg-Traktor wartet noch mit einer ganzen Reihe weiterer Vorzüge auf. In *nur 5 Sekunden* lässt sich die Konsole, auf der sich das komplette Cockpit, Fahrersitz, Bedienungselemente usw. befinden, um *180° wenden*. *Innert Sekunden* wird also von *Zugbetrieb* mit Heckanbaugeräten auf *Schubbetrieb* mit Frontanbaugeräten (und umgekehrt) umgerüstet.

Und so spielt der *Wendetrac 8080* seine weiteren Trümpfe aus:

- alle Anbaugeräte werden durch die serienmässige, robuste Dreipunkt-Hydraulik getragen
- grösste Sicherheit dank maximaler Sicht auf Heck- wie Frontanbaugeräte
- optimalste Geschwindigkeitsverhältnisse im Zug- wie Schubbetrieb
- die 4 identischen, grossen Räder und Reifen garantieren beste Traktion, sichere Hangtauglichkeit und bodenschonendstes Arbeiten
- die Wendbarkeit des Cockpits ist bei allen Anbaugeräten stets möglich
- genügend Leistungsreserven sind für jede Situation vorhanden.

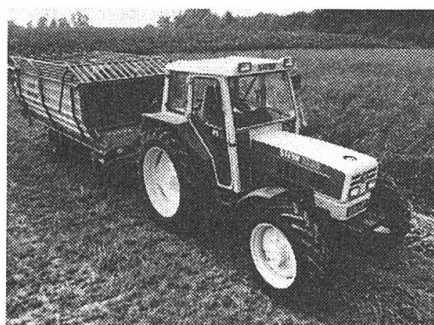
So universell der *Wendetrac 8080* ist, so vielseitig sind auch seine Anbaugeräte. Aus diesem Grund ist er der richtige Traktor für die Landwirtschaft, den Obst-, Wein- und Gartenbau, die Forstwirtschaft und nicht zuletzt auch für Kommunalbetriebe.

**Silent AG, Landmaschinen,
Dällikon**

Steyr-Programmerweiterung in der Mittelklasse

Steyr erweiterte seine Kompakttraktorenreihe durch den neuen Steyr 8085/a (a = Allrad). Die Maschine ist durch Preis, Leistung und Ausrüstung interessant als leistungsstarker Typ im bäuerlichen Bereich und als Universaltraktor in jedem grösseren Betrieb.

Der Steyr 8085/a leistet 53 kW/72 PS bei nur 2.100 U/min. Er verfügt über einen elastischen, sparsamen 4-Zy-



linder-Turbomotor und ein Vollsynchron-Wendegetriebe. Das Gangangebot umfasst 16 Vor- und 8 Rückwärtsgänge. Auf Wunsch wird die Ma-

schine mit Vierfach-Spar-Zapfwelle, mit Stationär-, Mäh- und Frontzapfwelle komplettiert. Eine unter Last schaltbare und zentral angetriebene Lenktriebachse mit integriertem Lenkzylinder gehört ebenso zum Ausrüstungsstandard wie eine hubstarke Regelhydraulik.

Die Kabine erfüllt hohe Komfortansprüche durch Seitenschaltung, eine wirkungsvolle Geräuschkämpfung, Rundumverglasung, Heizung, Lüftung und leichte Bedienung. Auf Wunsch werden auch ein Digitaltraktormeter, Dachscheinwerfer, Motorstaubremsen u.a.m. angeboten.

Kredite für Landwirte

**rasch
diskret**

zu günstigen Bedingungen
Telefonieren oder schreiben Sie



Krefina Bank AG
St. Gallen
Gallusstrasse 12
Tel. 071/23 23 85

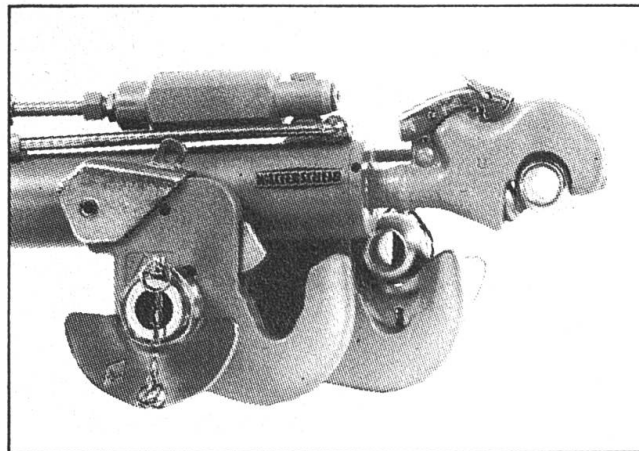
Neuwickeln von Elektromotoren

Kauf, Verkauf, Tausch, Reparaturen.

ERAG, E. Rüst, 9212 Arnegg, Tel. 071 - 85 91 11

Der Walterscheid
Dreipunkt-Schnellkuppler WKS

**"Schnell und sicher
kuppeln, vom
Schleppersitz aus !"**



Der Dreipunkt-Schnellkuppler von Walterscheid entspricht allen Forderungen der modernen Landtechnik:

- Einfache Bedienung vom Schleppersitz aus
- Innenliegende Verriegelung, automatisch selbstsichernd
- Passend zu jedem Schlepper
- Problemlose Nachrüstung

Ihr Landmaschinen-Händler berät Sie gern!

Paul Forrer AG

Aargauerstrasse 250
8048 Zürich, Tel. 01 432 39 33

WALTERSCHEID



Walterscheid-Technologie
setzt den Maßstab

COUPON

Ich interessiere mich für den Dreipunkt-Schnellkuppler WKS. Bitte senden Sie mir weitere Informationen zu.

Name _____

Firma _____

Straße _____

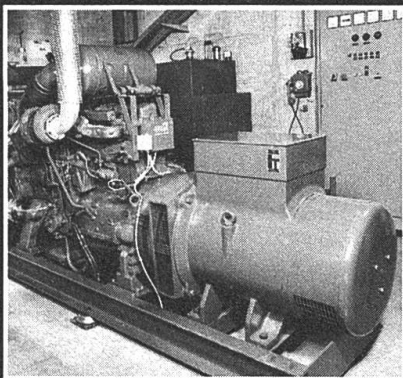
PLZ/Ort _____

Bitte einsenden an
Paul Forrer AG, Zürich

Notstrom Anlagen

müssen dann
funktionieren,
wenn sonst nichts
mehr funktioniert.

Wir sorgen dafür.



Das AKSA-Lieferprogramm für Notstrom-Anlagen umfasst stationäre und mobile benzin-, gas- und dieselbetriebene Aggregate im Leistungsbereich von 1 kW bis 750 kW. Unsere Stärke sind «massgeschneiderte» Anlagen für jeden Anwendungsbereich in • Industrie- und Gewerbe • Bauwirtschaft • Landwirtschaft • Kommunalwirtschaft • Spitälern • Banken • Versicherungen, usw. Die robuste Anlagen-Konstruktion und der zuverlässige AKSA-Wartungsservice garantieren jederzeit das einwandfreie Funktionieren.

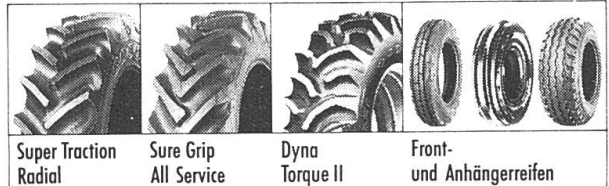
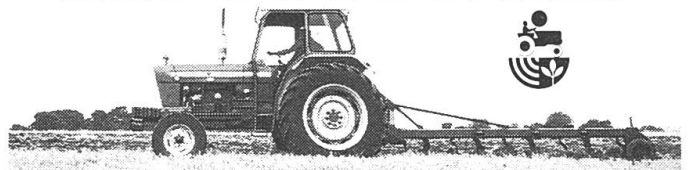
**AKSA
WÜRENLOS AG**

AKSA WÜRENLOS AG
CH-8116 Würenlos

056/74 13 13

Notstromanlagen • Generatoren • Transport-Kühlanlagen

GRATIS FAHRT MIT GOODYEAR.



Jetzt fahren Sie mit den idealen Landwirtschaftsreifen von Goodyear noch besser:

Beim Kauf von Goodyear Landwirtschaftsreifen erhalten Sie bis zum 24. November 1989

GRATIS.

HEIN/BON

20-

GOODYEAR
AGROLA C MIGROL

**BENZIN-/DIESEL-
GUTSCHEINE**

Profitieren Sie von diesem Angebot. Es lohnt sich.

Ein Beispiel: Beim Kauf eines Satzes Goodyear Super Traction Radial 16.9R30 schenken wir Ihnen Benzin-/Diesel-Gutscheine im Wert von Fr. 80.-.

GOODYEAR

PNEU-SHOP JUNOD

8330 Prättikon ZH Schanzweg 8 Tel. 01 / 950 06 06

Elektromotoren Neu + Occ.

3 Jahre Garantie. Schalter, Stecker und alles Zubehör in jeder Preislage. Vergleichen Sie Qualität und Preis.

Motorenkabel

Verstärkte Qualität extra weich und geschmeidig. Alle Kabelsorten lieferbar wie Feuchtraumkabel Tdc usw.

Riemenscheiben

aus Holz und aus Guss, für Flach- oder Keilriemen.

Treibriemen

in jeder Qualität, wie Leder, Gummi und Nylon, mit Schloss oder endlos verschweisst. Keilriemen.

Stallventilatoren

Verlangen Sie Sammelprospekte mit Preisliste. ERAG, E. Rüst, 9212 Arnegg, Tel. 071-85 9111

DX 4 TRAKTOREN

Die Zukunft gehört den Alleskännern.

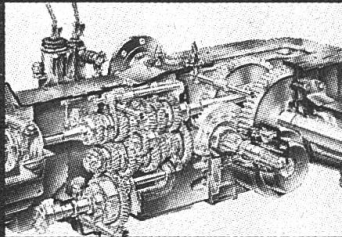
Um wettbewerbsfähig zu bleiben, muß der Landwirt stärker denn je Maschinenkosten reduzieren. Modellrechnungen zeigen: Die Betriebskosten für Mittelklasse-Traktoren werden halbiert, wenn die Einsatzzeit von 200 auf 600 Stunden/Jahr erhöht wird. Das funktioniert aber nur, wenn der Traktor alles kann.

Alle Systeme der neuen **DX 4.31 (75 PS) / 4.51 (82 PS)** Traktoren sind konsequent für den All-round-Einsatz konstruiert. Der luftgekühlte DEUTZ-Motor mit verbesserten Kenndaten und höherem Drehmomentanstieg. Bereifungsmöglichkeiten von 9.5 R 48 Pflegebereifung mit hoher Bodenfreiheit über 520/70 R 34 für bodenschonenden Einsatz bis zu 16.9 R 38 für hohe Zugleistung. Zuladung bis zu 2.830 kg. Leistungsstarke

Front- und Heckzapfwellen. Front- und Heckanbauräume für den Einsatz von Arbeitskombinationen.

Totalsynchronisiertes Getriebe.

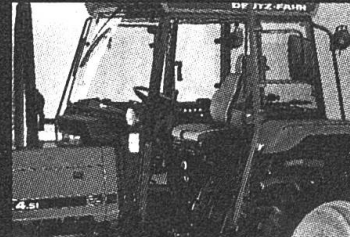
DEUTZ-FAHR Getriebe sind durch die feine Gangabstufung hervorragend für vielseitige Einsätze geeignet. Totalsynchronisation in allen Gängen und Hauptarbeitsgruppen. Kriechgang und 30 km/h. 8 Geschwindigkeiten zwischen 4 und 12 km/h. Vorwärts und rückwärts schalten in einer



Schaltgasse. Allrad-Vorderachse mit 50° Lenkeinschlag und Spurweiten ab 1.350 mm.

Dauereinsatz braucht Komfort.

Für leistungsförderndes Klima: Die StarCab-Komfortkabine. Mit freier Sicht auf alle Arbeitswerkzeuge. Bequemer Einstieg durch breite Türen. Weit zu öffnende Front- und Heckscheiben, aufstellbare Seitenscheiben, Dachluke und Frischluftgebläse. MultiFit-Sitz mit Längsfederung (auf Wunsch luftgefederter AeroFit-Sitz).



DX 4.51
76.5 dB (A) nach OECD.
Der Beste seiner Klasse.



TECHNIK MIT SYSTEM



**DEUTZ
FAHR**

**Würgler & Co., Industriestrasse 17
8910 Affoltern a. A., Tel. 01/761 44 15**

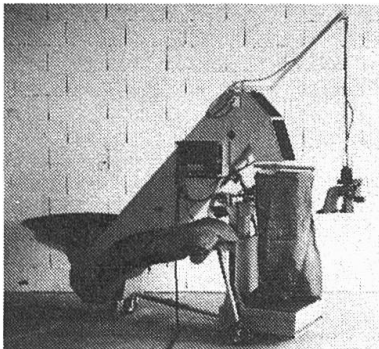
atelier de
construction
mécanique

**agri
cor**

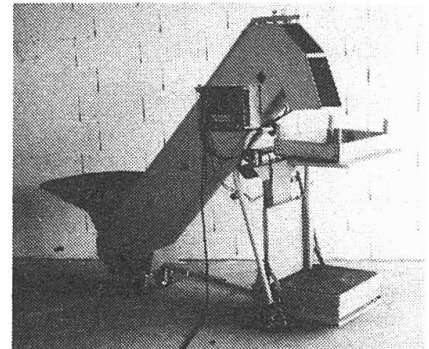
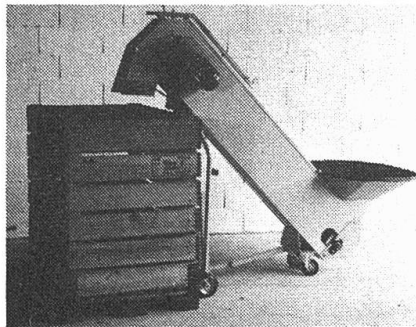
Dominique CORNU
CH-1409 Chanéaz
Tél. 024/33 11 24, Fax 024/33 17 10
Fragen Herrn Walter Hofer

Säcke
Paloxen
Vorkeimkisten

**Sackabfüllmaschine
Combi
2000**



...präzis...praktisch...robust...



- Automatisches Abstellen des Wiegens ± 150 g (2 Arbeitsgänge)
- Wirksamer Absackungsmechanismus
- Geprüfte landwirtschaftliche Waage
- Aufgebaute Nähmaschine (auf Wunsch)
- 2 Jahre Garantie

STARK



Stark steht für hohe Motorenleistung, für Arbeitserleichterung, für geringes Gewicht und praxisgerechte Ergonomie. STIHL Motorsägen 026/034/044/064 und 084 bieten dem Profi alles was technisch machbar ist: Ein starkes Hochleistungstriebwerk, das kräfteschonende Antivibrationssystem, die Rundum-Sicherheitsausrüstung. STIHL baut das komplette und leistungsfähigste Sägenprogramm für den Profi. STIHL mit über 400 Servicestellen in der Schweiz.

STIHL®
Nr. 1 weltweit

STIHL Schweiz
Max Müller Maschinen AG 8617 Mönchaltorf
Tel. 01/948 00 55

Beim Kauf einer Profisäge erhalten Sie
2 Sägeketten GRATIS!

DS
TECHNIK
HANDELS
AG

DS-Technik Handels AG
Fahrzeug- und Industriebedarf
Steinacker 278, 8174 Stadel, Telefon 01-858 21 01

BOSTROM XL – Baltic MK3

Ein kompakter Arbeitssitz mit
wasserfestem PVC-Bezug
aus einem Stück.

Ideale Einbaumöglichkeiten
für alle gängigen Traktoren und
Landmaschinen

Zubehör: Einstellbare
Rückenlehnenverlängerung,
Längsverstellung,
Fingerschutz (Falten-
balg)

Vielseitig,
strapazierbarer
Traktoren-Sitz.

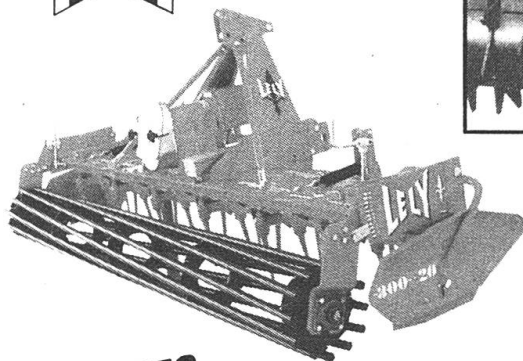
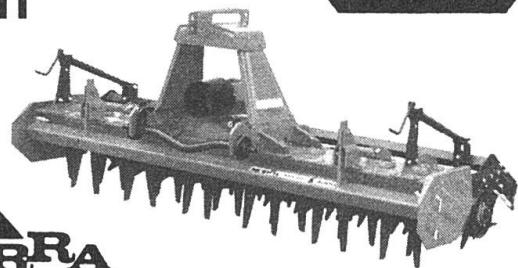
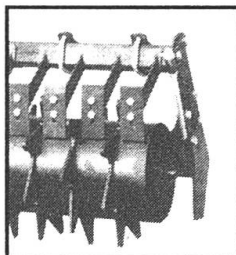
Wir führen auch
weitere Bostrom-
Schwing-Sitze.

Beratung –
Verkauf – Service





Qualität, die sich herumspricht Kreiseleggen



MORRA 2,5 m Arbeitsbreite kpl. Fr. 5900.-
3 m Arbeitsbreite kpl. Fr. 6750.-

Die Kreiseleggen sind betriebsbereit ausgerüstet mit Stabwalze.
(Auch mit Packerwalze lieferbar.) Antrieb in der Mitte.

In diversen Arbeitsbreiten und Ausführungen lieferbar.

Ein Preisvergleich
lohnt sich



Landmaschinen 8547 Gachnang Tel. 054-55 21 81

Zu verkaufen

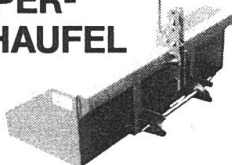
Traktor Same Explorer DT

65 PS, Jg. 87, 15 Gänge
mit Komfortkabine

Tel. 034-45 43 44

ZAUGG

UNIVERSAL KIPPER- SCHAUFEL



- für Traktoren und
Zweiachsmäher
- Unterlenker-
Schnellanschluss
- Solide Stahlkonstruktion



3537 Eggiwil Tel. 035/6 19 51

Neu in der Schweiz

HYDROFOX TITAN

Mit Doppelmesser-Schneidbügel
ohne Eckketten

- Gehärtete Messer mit Titan,
bruchsicher und dauerhaft scharf
- Doppelmesser-Schnittqualität,
unerreicht glatt und sauber
- Moderne Technik vom Marktführer
- 7 verschiedene Modelle lieferbar



Prospekte und Preise
unverbindlich.
Postkarte oder Anruf
genügt.



straumann

Generalvertretung und Service
Hilzinger Landmaschinen, Schaffhauserstr. 111a, 8500 Frauenfeld
Tel. G. 054-21 82 68 Tel. P. 054-21 22 68

Kunststoff-Wasserleitungen

in allen Grössen und Stärken.
Kunststoffrohre und Elektrokabel usw.

Wasserschläuche Drainagerohre Wasserarmaturen

Hahnen, Ventile, Winkel, Holländer usw.

ERAG, E. Rüst, 9212 Arnegg, Tel. 071-85 91 11

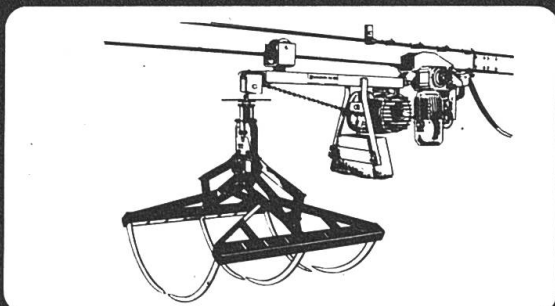
Nr. 1

für HYDRAULIK-Bausätze

- hydrostatische Lenkungen
 - Servolenkungen
 - Hydraulik-Hubkraftverstärker
 - Fronthydraulik-System
- zur Modernisierung von Traktoren *aller* Marken

TRACTOTECH AG – 8852 Altendorf/Zürichsee
Telefon 055-63 48 48 Fax 055-63 61 77

Entnahmekran – ZUMI-LIFT



Der erste elektronisch gesteuerte Entnahmekran für die Futterzubereitung. Per Knopfdruck transportieren Sie das gewünschte Futter.

Durch einfache Einstellung können Sie 4 Ladestationen auf dem Stock und bis 15 automatische Entladestationen wählen ohne den Standort zu wechseln.

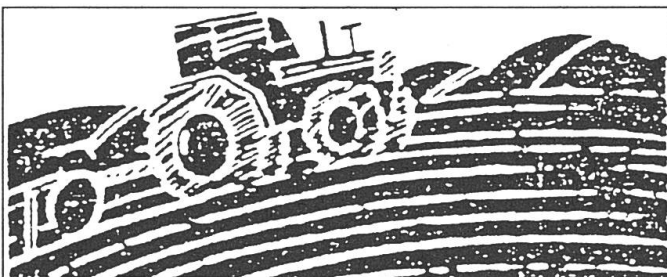
Dank neuartigem Antrieb können Steigungen von 30° (52%) überwunden werden. – Eine Neuentwicklung von Zumstein.

*Zumi liefert für jedes Gebäude
den optimalen Kran*

Zumstein AG

Zuchwil

3315 Bätterkinden Tel. 065/45 35 31



Spitzentechnik darf auch elegant sein!
Die Kompakttraktoren von Steyr.



AKTION

Umbau auf Seiten-
schaltung

Steyr 8065 und 8075

8045a 42 PS

8055a 48 PS

8065a 56 PS

8075a 64 PS

Fordern Sie ein Ange-
bot an!



CHAPPUL

Landmaschinen

6130 Willisau

Tel. 045-81 12 32

6025 Neudorf

Tel. 045-51 10 55

Bei Maschinen-Käufen sich auf
die Inserate in der «Schweizer
Landtechnik» beziehen!