

Zeitschrift: Landtechnik Schweiz
Herausgeber: Landtechnik Schweiz
Band: 51 (1989)
Heft: 11

Werbung

Nutzungsbedingungen

Die ETH-Bibliothek ist die Anbieterin der digitalisierten Zeitschriften auf E-Periodica. Sie besitzt keine Urheberrechte an den Zeitschriften und ist nicht verantwortlich für deren Inhalte. Die Rechte liegen in der Regel bei den Herausgebern beziehungsweise den externen Rechteinhabern. Das Veröffentlichen von Bildern in Print- und Online-Publikationen sowie auf Social Media-Kanälen oder Webseiten ist nur mit vorheriger Genehmigung der Rechteinhaber erlaubt. [Mehr erfahren](#)

Conditions d'utilisation

L'ETH Library est le fournisseur des revues numérisées. Elle ne détient aucun droit d'auteur sur les revues et n'est pas responsable de leur contenu. En règle générale, les droits sont détenus par les éditeurs ou les détenteurs de droits externes. La reproduction d'images dans des publications imprimées ou en ligne ainsi que sur des canaux de médias sociaux ou des sites web n'est autorisée qu'avec l'accord préalable des détenteurs des droits. [En savoir plus](#)

Terms of use

The ETH Library is the provider of the digitised journals. It does not own any copyrights to the journals and is not responsible for their content. The rights usually lie with the publishers or the external rights holders. Publishing images in print and online publications, as well as on social media channels or websites, is only permitted with the prior consent of the rights holders. [Find out more](#)

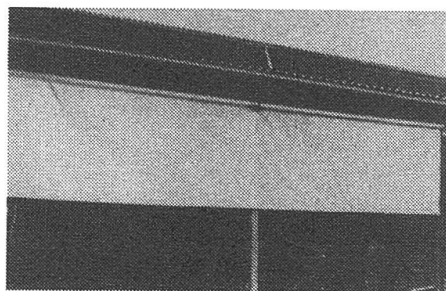
Download PDF: 04.02.2026

ETH-Bibliothek Zürich, E-Periodica, <https://www.e-periodica.ch>

amagosa

Roll-Vorhänge

- als praktischer Remisenabschluss, günstiger als Tore – stufenlos verstellbar – wetterfestes und reissfestes Material – mit Hand- oder Elektroantrieb
- auch als Krippenvorhang in isolierter Ausführung
- Wellplatten, Dachrinnen, Isolationen für Selbstbau



AMAGOSA AG - 9202 Gossau Tel. 071/85 88 66



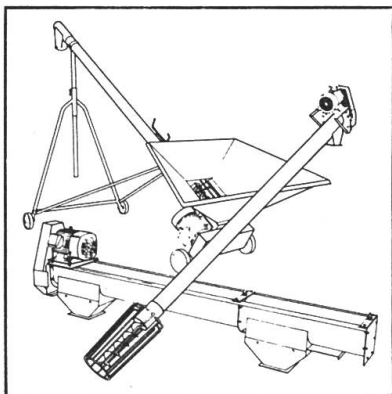
AKRON AG

Transportschnecken



Ja, die AKRON-Transportschnecken für Getreide, Mehl, Futter und Holzschnitzel transportieren bis zu 72 Tonnen pro Stunde und sind dank Baukastensystem enorm im Vorteil.

- Rohrschnecken, und Trogschnecken
- Verschiedene Antriebsvarianten und Schnecken-drehzahlen, schmierbare Kugellager
- Flexibles System, überall anpassbar, Riesenzubehör
- Mehr als zuverlässig: robust



Mit AKRON-Schnecken Vorteile entdecken.

- ☐ Senden Sie mir Unterlagen
☐ Rufen Sie mich an

Name/Vorname _____

Strasse _____

PLZ/Ort _____

Telefon _____

AKRON AG, Grindelstrasse 12 01 836 45 36
8303 Bassersdorf

KÖB

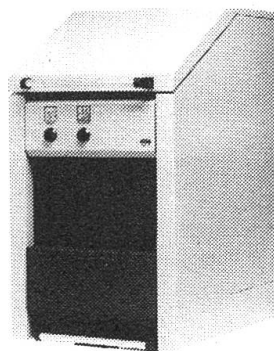
Wärme aus Holz

Die PYROMAT -Speicherheizung

- für ½-Meter-Spälten geeignet
- Füllrauminhalt 250 Liter
- 1 bis 2 Füllungen reichen für 48 Stunden heizen
- Grosser Aschenbehälter genügt für zwei Wochen.

Vergasungstechnik, mikroprozessorgesteuert, wirtschaftlich und umweltfreundlich.

Für Bauernhäuser, Gewerbebetriebe usw.



EMPA-geprüft
 Nr. 56 127

Bon für Unterlagen

☐ KÖB-Speicherheizung

☐ KÖB-Schnitzelheizung

Name _____

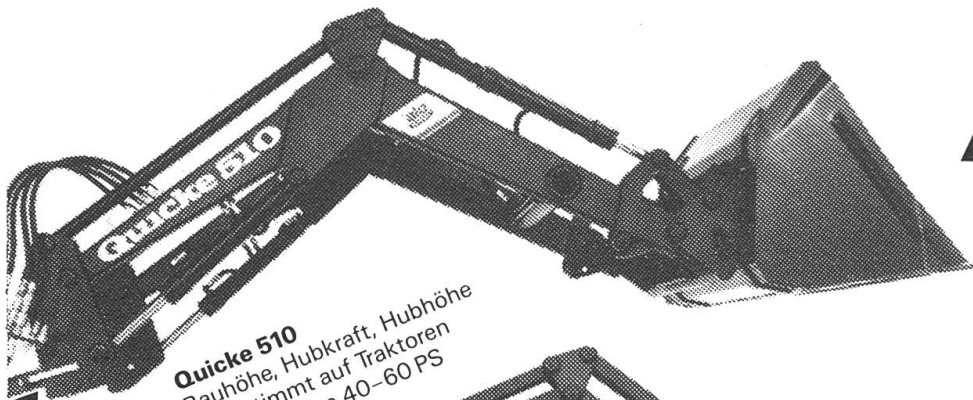
Strasse _____

Plz/Ort _____

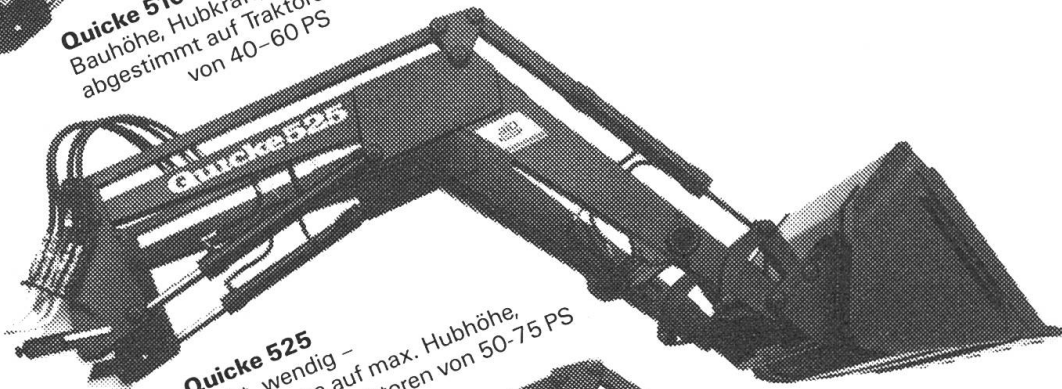
KÖB Wärmetechnik AG, Zentralstrasse 20
 6030 Ebikon/LU, Tel. (041) 33 47 44

Wir stellen aus:

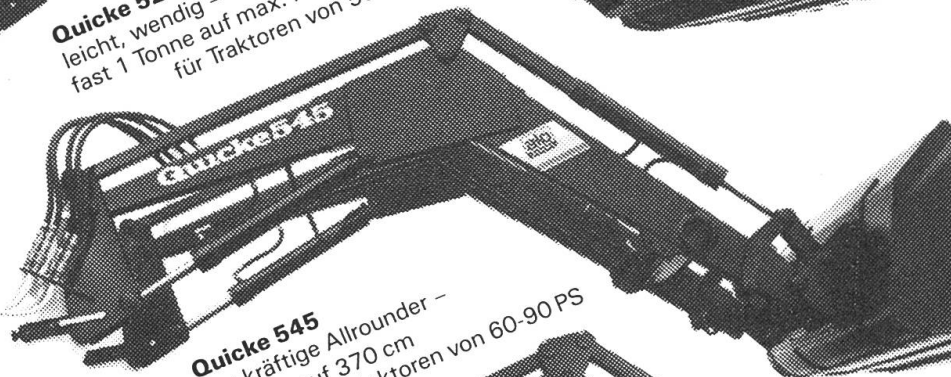
Altbausanierung Luzern, 7.- 11. September



Quicke 510
Bauhöhe, Hubkraft, Hubhöhe
abgestimmt auf Traktoren
von 40-60 PS



Quicke 525
leicht, wendig –
fast 1 Tonne auf max. Hubhöhe,
für Traktoren von 50-75 PS



Quicke 545
Der kräftige Allrounder –
1250 kg auf 370 cm
für Traktoren von 60-90 PS



Quicke 560
Hat Ihr Traktor 80-115 PS?
Dann ist der Quicke 560
der Richtige!



Quicke 580
Superstark – Traktoren ab
100 PS werden mit dem 580
zum Schwerarbeiter!



**Sonder-
ausrüstung
serien-
mässig:**

maximale Hubkraft
in jeder Position, grosse
Arbeitswinkel und Hubhöhe,
Parallelführung, doppelwirkende
Zylinder, automatische Geräte-
Verriegelung CLICK-ON

**Die neuen
Quicke
500** SERIE

Mit weniger sollten Sie nicht zufrieden sein!

Ernst Messer AG
Industrie- und Landmaschinen
4704 Niederbipp, Tel. 065 73 23 63 1510 Moudon Tel. 021 905 15 74

MESSER

ZAUGG
UNIVERSAL
KIPPER-
SCHAUFEL



- für Traktoren und Zweiachsmäher
- Unterlenker-Schnellanschluss
- Solide Stahlkonstruktion

Gebr. Zaugg AG
Eggiwil

3537 Eggiwil Tel. 035/619 51

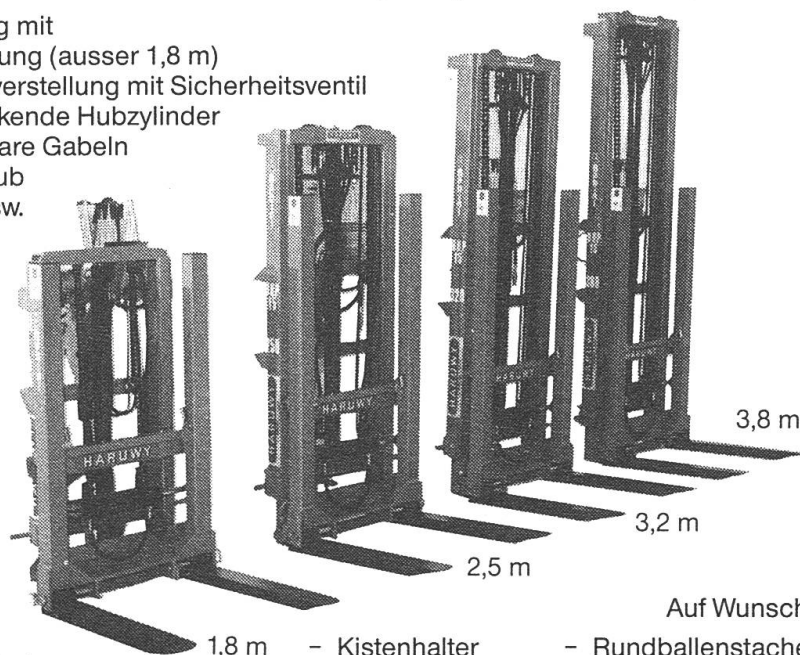
Sammelmappen

für die **Schweizer Landtechnik** – der praktische Ordner für Ihre landtechnische Dokumentation. zusammen mit dem Jahreshaltsverzeichnis haben Sie damit das aktuelle Fachwissen immer griffbereit.
 Sammelmappe für 1 Jahrgang der **Schweizer Landtechnik**. Preis: Fr. 12.–. Jahreshaltsverzeichnis gratis!
 SVLT-Zentralsekretariat,
 Postfach 53,
 5223 Riniken

Hubstapler **BABINI** zu äusserst günstigen Preisen.

- Serienmässig mit
- Rollenführung (ausser 1,8 m)
 - Neigungsverstellung mit Sicherheitsventil
 - Doppelwirkende Hubzylinder
 - Aufklappbare Gabeln
 - Seitenschub
 - 4. Ventil usw.

An der
OLMA
 Halle 12



Für jeden
 Betrieb ein
 passender Typ!

Die beliebten **HARUWY-Hubstapler**

sind lieferbar in
 den Hubhöhen
 2,4 m; 3,0 m; 3,6 m

Palettgabeln
 mit oder ohne Rückwand

- Auf Wunsch:
- Kistenhalter
 - Rundballenstachel
 - Kippvorrichtung
 - Rundballendrehvorrichtung
 - Getreideschaukel

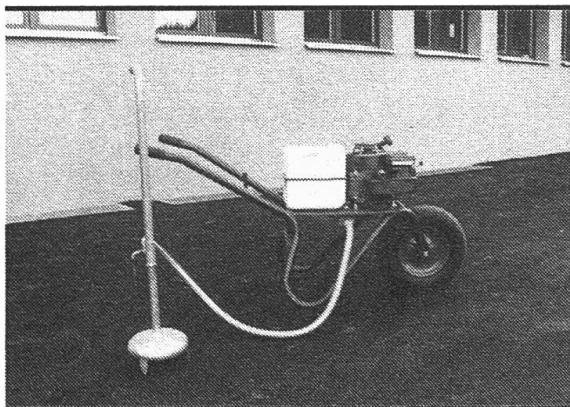
Unsere Mitarbeiter in der **Deutschschweiz**:

Walter Gerber, 3324 Hindelbank BE	Tel. 034 - 51 13 08
Hans-Ruedi Zaugg, 3324 Hindelbank BE	Tel. 034 - 51 24 26
Paul Rüfenacht, 3136 Seftigen BE	Tel. 033 - 45 63 12
Felix Weiss, 9225 Wilen/Gottshaus TG	Tel. 071 - 81 33 03
Roland Baumgartner, 8162 Steinmaur ZH	Tel. 01 - 853 06 46



HARUWY 021/36 13 21

Landmaschinenfabrik
 Hans-Rudolf Wyss, Vernand, 1032 Romanel s. Lausanne



Mäusebekämpfung

Unser Gerät räumt mit den Mäusen auf Ihrem Feld auf.
 Lassen Sie sich diese Maschine vorführen.

Rufen Sie uns heute noch an!

Jakob Riedweg, Motorgeräte und Zubehör
 Eistrasse 6, 6102 Malters, Telefon 041 - 97 15 66

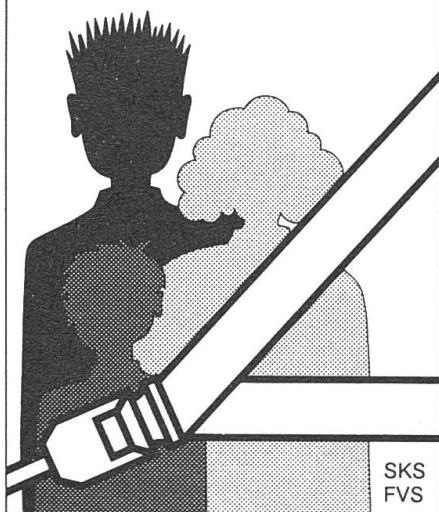
Landwirtschaftliche Fachreisen: **ISRAEL**

Linienflug, HB, DZ, M-Klass Hotels, CH-Reisebegleitung, Fachbesuche
 Daten im : *November 89 Januar 90, Februar 90.

Gratisprospekt bei: Fox Travel, Waffenplatzstr. 78, 8002 Zürich Tel. 202 26 30

10 Tage
ab
1695.--

Nie mehr ohne...



SKS
FVS

EG 92: sinkende Erträge in der Landwirtschaft?

Unsere Empfehlung: massvoll investieren – z. B. bewährte Traktoren modernisieren.

- hydrostatische Lenkungen ● Servo-Lenkhilfen
- Hubkraftverstärker

TRACTOTECH – 8852 Altendorf / Zürichsee

Ihre Nr. 1 für Hydraulik-Bausätze

Telefon 055 - 63 48 48

Telefax 055 - 63 61 77

OCCASIONEN zu günstigen Preisen

Lamborghini 503 Allrad
mit Leichtverdeck
50 PS, Jg. 78, 3600 Std.

◆
Lamborghini 603 Allrad
mit Vikorkabine V5
60 PS, Jg. 75, 4450 Std.

◆
Lamborghini 653 Allrad
mit Originalkabine
63 PS, Jg. 81, 2074 Std.

◆
Lamborghini 774.5 Allrad
mit Wendegetriebe Synchro
75 PS, Jg. 88, 278 Std.

◆
Lamborghini 804 2RM
12 + 3 Gang, hydr. Lenkung
84 PS, Jg. 75, 2000 Std.

◆
MF135 2RM
mit Leichtverdeck und Doppelrad
46 PS, Jg. 65, 7998 Std.

◆
MF 274 Allrad
mit Mauser Kabine V5
67 PS, Jg. 78, 2360 Std.

◆
Renault 103-14 TX (NEU)
mit Luxuskabine
92 PS, Jg. 88, 9 Std.

◆
Fiat 415 Spezial
39 PS, Jg. 68, 4100 Std.

◆
Fendt Farmer 106 S
mit Leichtverdeck und Servolenkung
67 PS, Jg. 75, 4400 Std.

◆
Universal 550 Super
mit Kabine
54 PS, Jg. 79, 2252 Std.

◆
Cely Spatenegge
Arbeitsbreite 2,5 m

◆
Stabag Strohmühle
Komplett

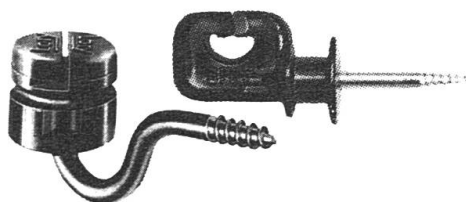
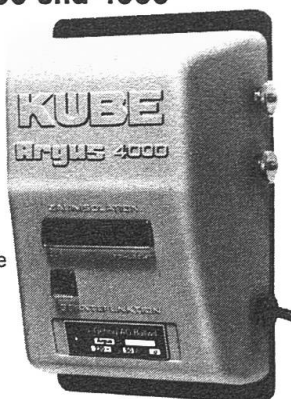
031 57 83 66
HAMAG Landmaschinen AG
Eichenweg 4, 3052 Zollikofen

Lory Viehhüteprogramm – das komplette Angebot aus eigener Fabrikation

KUBE Argus 3000 und 4000 Netzviehhüter

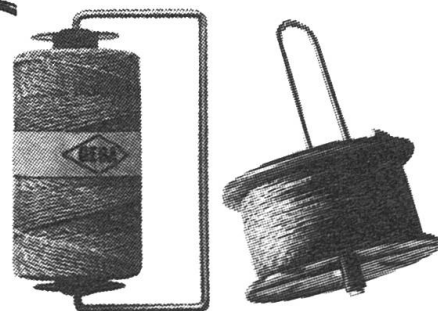
Der altbewährte «gelbe» Netzviehhüter – jetzt noch stärker; jetzt noch leistungsfähiger.

- vollelektronisch
- sehr starker Schlag (auch bei Bewuchs)
- optische Zaunkontrolle



Lory-Isolatoren garantieren eine dauerhafte Leistung. Lory-Normal-Isolatoren, Lory-Star-Isolatoren, die Richtigen für das Weidezaunband, beide mit gefrästem Gewinde. Lory-Schiebe-Isolatoren, Lory-Schraub-Isolatoren. Lory-Isolatoren für jede Montage-Möglichkeit.

Lory Weidex 8500, der neue Batterie-Viehhüter. Grosse Schlagstärke auch bei Bewuchs, niedriger Leistungsverbrauch, eingebaute Zaun- und Schlag-Kontrolle.



Weidezaun-Schnur oder Weidezaun-Band, Zaundraht, Zaunschnur, Zaunband 4 mm oder 11,5 mm, verstärkt mit rostfreien Stahldrähten, Drahtspindel, Torabschlüsse, Zaunpfähle usw.

GEBA liefert ein gesamtes Viehhüte-Sortiment für die Weide, den Stall und den Hof. Verlangen Sie den ausführlichen Sammelprospekt mit Preisen.

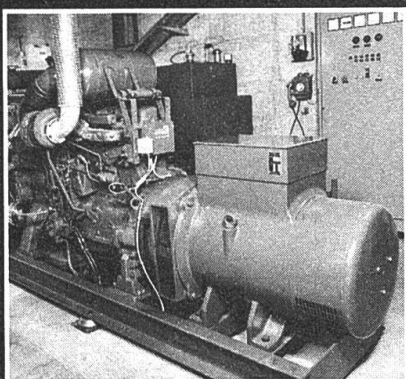
GEBA

J. Gehrig AG
Apparatebau
6275 Ballwil
Telefon 041- 89 27 27
Fax 041- 89 25 75

Notstrom Anlagen

**müssen dann
funktionieren,
wenn sonst nichts
mehr funktioniert.**

Wir sorgen dafür.



Das AKSA-Lieferprogramm für Notstrom-Anlagen umfasst stationäre und mobile benzin-, gas- und dieselbetriebene Aggregate im Leistungsbereich von 1 kW bis 750 kW. Unsere Stärke sind «massgeschneiderte» Anlagen für jeden Anwendungsbereich in • Industrie- und Gewerbe • Bauwirtschaft • Landwirtschaft • Kommunalwirtschaft • Spitälern • Banken • Versicherungen, usw. Die robuste Anlagen-Konstruktion und der zuverlässige AKSA-Wartungsservice garantieren jederzeit das einwandfreie Funktionieren.

**AKSA
WÜRENLOS AG**

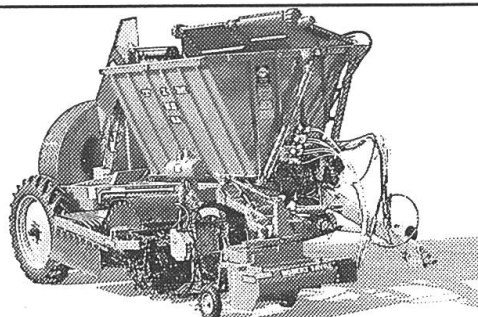
AKSA WÜRENLOS AG
CH-8116 Würenlos

056/74 13 13

Notstromanlagen • Generatoren • Transport-Kühlanlagen

DAS WERKZEUG ZUM ERFOLG

152 D



RÜBEN-BUNKERRODER TIM
vertrieben durch



ROBERT FAVRE
Tél. 037 611.494 1530 PAYERNE

**Jemand,
der aufhört
zu werben
um Geld zu sparen,
könnte genausogut
seine Uhr
stehenlassen
um Zeit zu sparen!**

Hauswasserpumpen

Vollautomatisch für Siedlungen, Ferienhäuser usw. Direkt ab Fabrik, wir beraten Sie kostenlos.

Pumpen

bis 80 atü. Tauchpumpen usw.

Tränkebecken

Verschiedene Ausführungen für Vieh, Pferde, Schafe

Verlangen Sie Sammelprospekt mit Preisliste.

ERAG, E. Rüst, 9212 Arnegg, Tel. 071-85 91 11

KLEBER SUPER 9

Ein Radialreifen der Spitzen-Technologie für angetriebene Achsen, der den gestiegenen Anforderungen im landwirtschaftlichen Arbeitseinsatz bei Schleppern mit hoher Motorleistung entspricht.

ZUGKRAFT

Profilstollen mit gekrümmten Stollenwinkeln zur besseren Bodenverzahnung. Verbesserte Selbstreinigung durch große Stollenabstände.

LEBENSDAUER

Flache Laufflächenkrümmungen für geringen und gleichmäßigen Verschleiß.

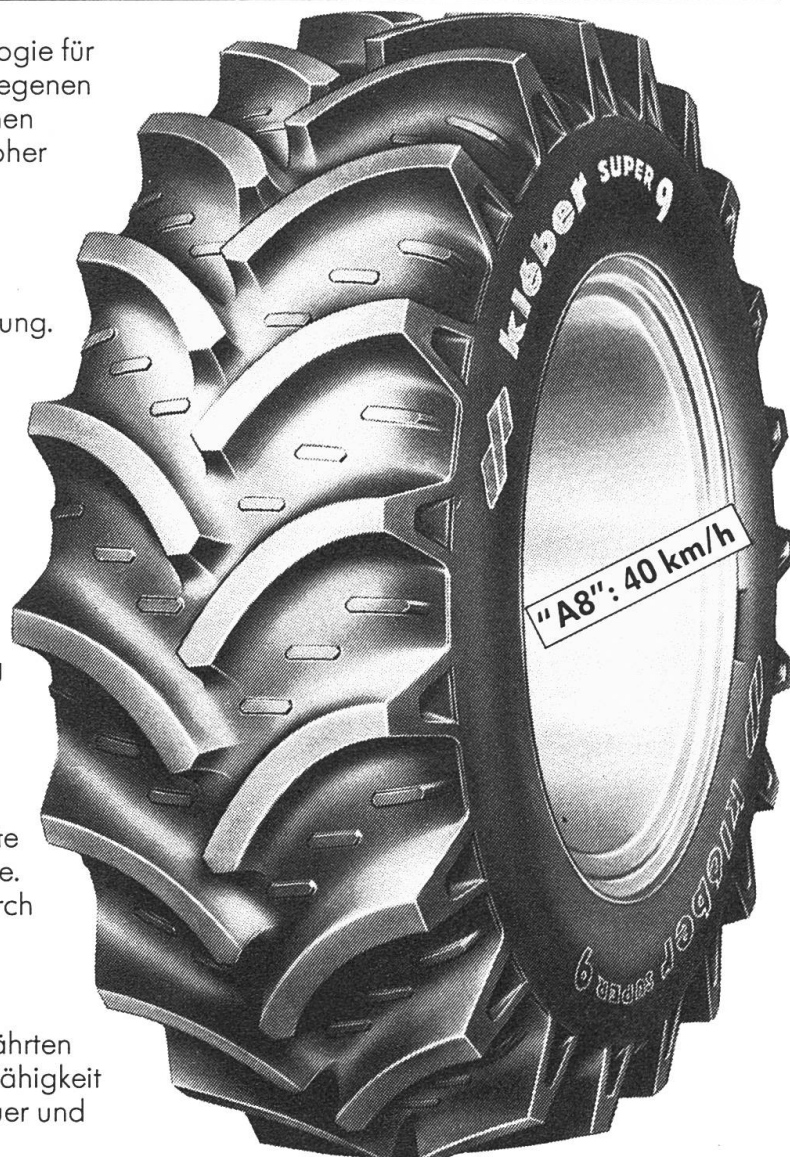
LASTVERTEILUNG

Gleichmäßige Bodendruckverteilung durch optimierte Aufstandsfläche.

KOMFORT

Die Form der Profilstollen ermöglicht ein gleichmäßiges Abrollen durch gute Überdeckung in der Laufflächenmitte. Dämpfung von Stoßbelastungen durch Aussparungen im Schulterbereich.

Der Kléber Super 9 ist die neueste Entwicklung der über 35 Jahre bewährten Kléber-Technologie. Seine Leistungsfähigkeit zeichnet sich durch hohe Lebensdauer und große Belastbarkeit aus.



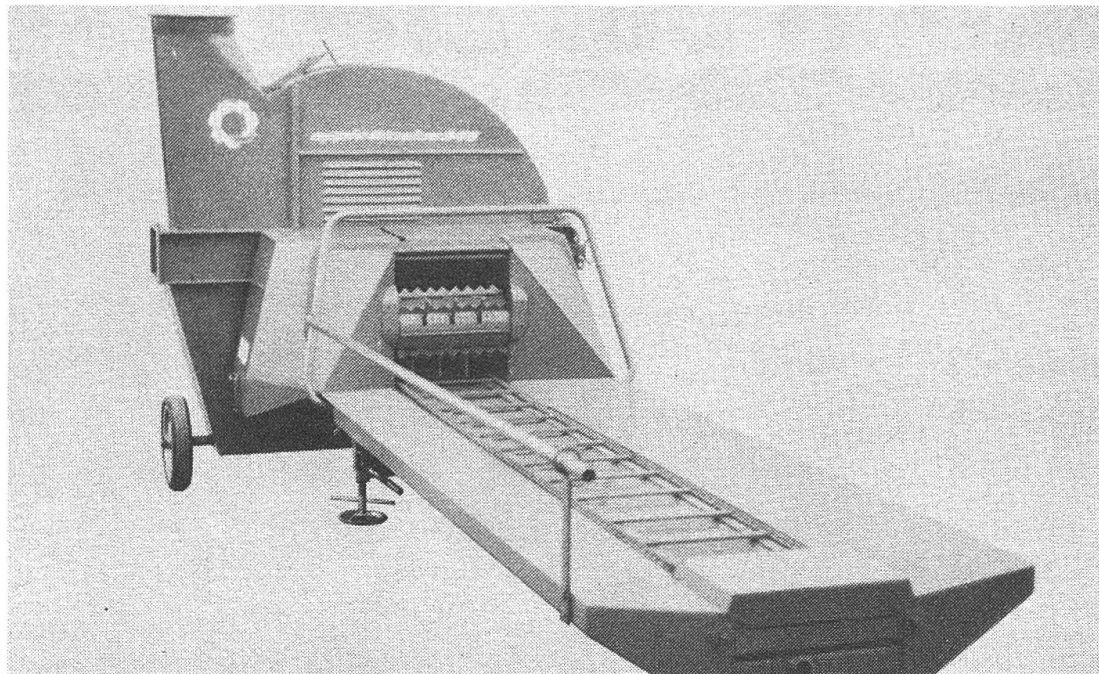
kléber

KLEBER (SUISSE) S.A.
Thurgauerstrasse 39, 8050 Zürich
Tél. 01/301.25.25

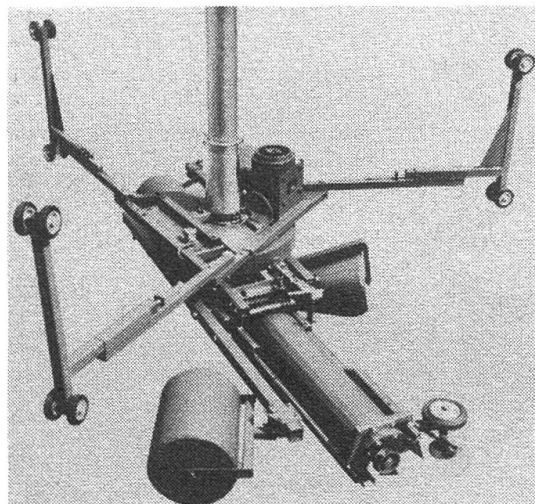
**Fragen Sie
Ihren Experten
für Ackerreifen**

Agrar

epple Siliertechnik –
ein umfassendes Programm für die
Silageernte



Hohe Leistung, exakter Schnitt und bessere Silage mit den neuen Epple-Gebläsehäckslern. Wählen Sie die passende Maschine.



Mühelose Silageentnahme und Einsparung an Arbeitszeit mit der EPPLE Silofräse. Höchstleistung und Funktions-sicherheit sind neben dem geringen Kraftbedarf ihre besonderen Stärken.



Für die schlagkräftige Silobefüllung sorgen die Siliergebläse EPPLE Turbo.

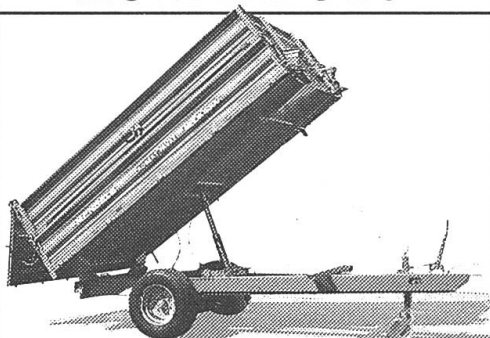
Verlangen Sie Prospekte, Preise und Beratung vom Spezialisten.

Agrar

Agrar Fabrik landw. Maschinen AG
9500 Wil SG Telefon 073/25 16 25

DAS WERKZEUG ZUM ERFOLG

154 D



DREISEITENKIPPER MENGELE
vertrieben durch

ROBERT FAVRE
Tél. 037 611.494 1530 PAYERNE

cpo

CH-4655 Stüsslingen
Tel. 062 48 22 77 Fax 062 48 22 44
Telex 981 709

ERSATZTEILE AG

WIR LIEFERN ALLE ERSATZTEILE ZU

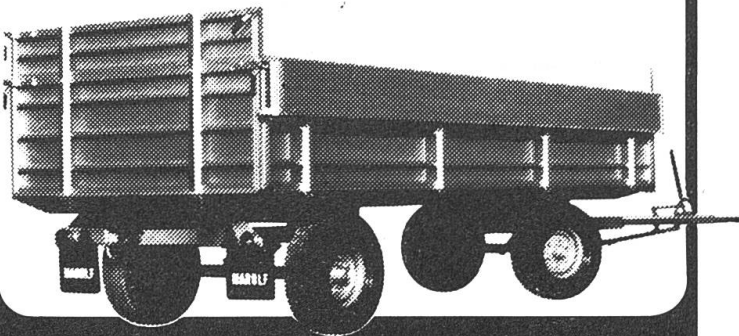
Perkins- und Deutz-Motoren

Mit über 5000 Artikeln besitzen wir eines der grössten Lager in der Schweiz!

Z. B.: Dichtsätze, Simmerringe, Ölfilter, Wasserpumpen, Förderpumpen, Dieselfilter, Zylinderbüchsen, Kolben usw.



Der
COLOR 84
ein Schweizerprodukt zu
erstaunlich günstigem Preis!



Ein technisch und qualitativ hochstehender Pneuwagen mit einem Ges. Gewicht von 9 Tonnen, Brückengrösse 500 x 200 cm, Höhe ab Boden 90 cm. Aluminium-Seitenbretter 50 + 50 cm eloxiert, Michelin-Bereifung, 4-Rad-Auflauf- und Fall-Deichselbremse. Gewichtseinsparung durch Verwendung von Aluminium-Seitenbrettern ca. 130 kg. Der Color 84, leicht, handlich und trotzdem robust.



Vertreter:
C.A. Bettex, 1606 Forel/Lav. 021 - 781 22 27
E. Schefer, 8620 Wetzikon 01 930 27 94

MAROLF Walter Marolf AG
Nutzfahrzeug- und Maschinenbau
2577 Finsterhennen, Tel. 032 - 86 17 44/45

Bitte senden Sie
mir Unterlagen
über:

- ☐ Pneuwagen
☐ 1-Achs
3-Seitenkipper
☐ 2-Achs
3-Seitenkipper

Name: _____

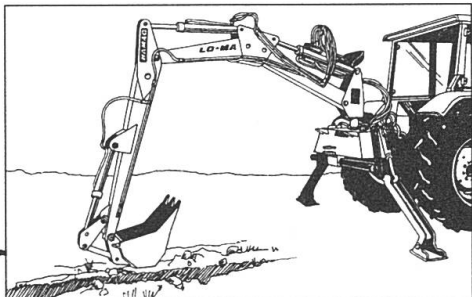
Vorname: _____

Adr.: _____

PLZ/Ort: _____

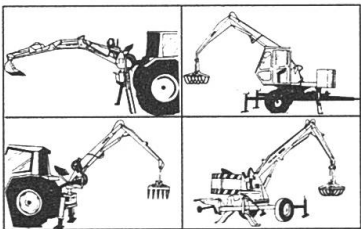
1

LO-MA Hydrauliklader



15 Modelle, Dreipunkt-Hecklader oder fahrbar

- vielseitiges Werkzeugprogramm
- Schwenkbereich 360 Grad
- hydraulisch abgestützt
- mit oder ohne BBC-Elektromotor
- Schnellverschlusskupplungen



Verlangen
Sie bitte
unsere
detaillierten
Prospekte

HAMAG AG Generalimporteur
3052 Zollikofen, Telefon 031 - 57 83 66

OTT - üsem Bode zlieb

Kreiselegge Falc



- verstellbares Pendel-Anbausystem, hinterer Schollenbrecher gefedert
- optimale 4-Gang-Getriebeabstufung – günstiger Leistungsbedarf
- überschneidende Messerkreisbahnen – feines Saatbett
- Originalwerkzeuge mit unbeschränkter Bruchgarantie
- Arbeitsbreiten 220 – 400 cm

OTT LANDMASCHINEN AG

Aussendepots und Verkaufsberater:

F. Bolz, Münchenbuchsee
031 86 16 86

A. Steinacher, Schupfart
064 61 54 13

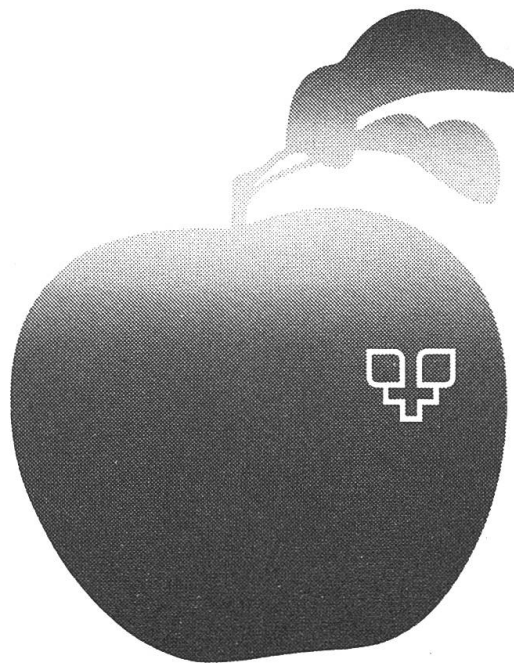
W. Leibacher, Herdern
054 47 16 49

3052 Zollikofen
031 57 40 40

KE-5



olma



**St.Gallen
12. – 22. Oktober**

Schweizer Messe
für Land- und
Milchwirtschaft

Sonderangebot
«OLMA-Kombi»
(Bahn, Bus und Eintritt)

1d

**Neuwickeln von
Elektromotoren**

Kauf, Verkauf, Tausch, Reparaturen.

ERAG, E. Rüst, 9212 Arnegg, Tel. 071 - 85 91 11

A C H

AUTOKRAN-CENTER AG

HOLZIKEN

CRANAB- und JONSERED-Forstkrane
von 4,2 bis 26,4 m/t in rund 20 Modellen für jeden Einsatzzweck!



Permanente Grosslager an Neukranen und aktuellen Occasionen.
Zuverlässiger Service und Reparaturen aller Autokranmarken.

CRANAB

Die bestbewährten Forstkrane als montagefertige Aufbaueinheiten im Baukastensystem für Spezial- und Universalfahrzeuge (z.B. UNIMOG, MB-TRAC) sowie Traktoren, Knickschlepper, Anhänger, Forstmaschinen, Auflieger, Stationäranlagen usw.

Das bekannte Unternehmen mit den führenden Marken für Forst- und Stückgutkrane

A C H **AUTOKRAN-CENTER AG**
Hauptstrasse 199, CH-5043 Holziken

Telefon 064/81 27 44, Fax 064/81 37 20

1030 Villars-Ste-Croix/VD:
Kran Moser Service SA, Tél. 021/634 88 66

Für Gras, Heu und Mais gibt es viele Häcksler.

Für exaktes Häckselgut und aussergewöhnliche Leistungen gibt es die CLAAS-JAGUAR-Reihe.



Die CLAAS-JAGUAR-Reihe entspricht in jeder Beziehung den harten Anforderungen der Praxis: Kurze Rüstzeiten, einfachste Handhabung, hoher Bedienungs- und Fahrkomfort. Zentralelektronik im Baukastensystem, neue geräuschgedämpfte Vollsichtkabine, um nur einige CLAAS-Vorteile zu nennen. Ob Gras, Heu, Stroh oder Mais – der CLAAS-JAGUAR häckselt exakt, mit aussergewöhnlicher Leistung auch unter härtesten Bedingungen.

Meier Maschinen AG
Marthalen, 0 52/43 21 21

VLG Landmaschinen
Zollikofen, 0 31/57 81 11

FSA Landmaschinen
Fribourg, 0 37/82 31 01

Wir führen Qualität ins Feld.

CLAAS
DER ERNTESPEZIALIST

Exklusiv: der doppelte UV-Schutz von Huber



Zusätzlicher UV-Schutz

Nur bei Huber wird am fertigen Silo noch eine zweite UV-Schutzschicht aufgetragen. Dies ist dank dem Wickelverfahren möglich. Die UV-Strahlen können somit dem Silo nichts anhaben. Die Lebensdauer wird um viele Jahre verlängert.

HUBER
W. Huber AG
5426 Lengnau
056/ 51 01 51

cpo CH-4655 Stüsslingen
Tel. 062 48 22 77 Fax 062 48 22 44
Telex 981 709
ERSATZTEILE AG

Perkins
DEUTZ

**NEU ODER
AUSTAUSCH**

AUSLIEFERDIENST

ALLE MOTOREN SOFORT AB LAGER LIEFERBAR

Luftkompressoren

Vollautomatische Anlagen, mit Kessel, 10 atü, ab Fr. 585.-. Sämtliches Zubehör und Einzelteile.

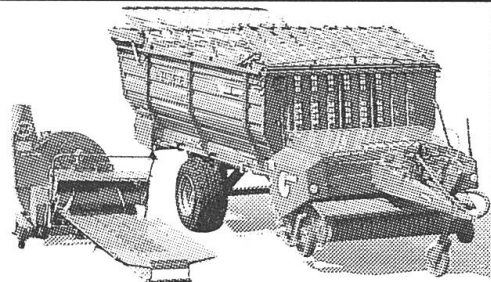
Zapfwellen-Kompressoren

inkl. 5 Meter Schlauch und Pumpnippel Fr. 310.-.
**Farbspritzpistolen, Reifenfüller,
Pressluftwerkzeuge.**

Verlangen Sie Preisliste direkt vom Hersteller.
ERAG, E. Rüst, 9212 Arnegg, Tel. 071-85 9111

DIE WERKZEUGE ZUM ERFOLG

153 D



ABLADEHÄCKSLER MENGELE
UND LADEWAGEN MENGELE
vertrieben durch

ROBERT FAVRE
Tel. 037 611.494 1530 PAYERNE

Kredite für Landwirte

rasch
diskret

zu günstigen Bedingungen
Telefonieren oder schreiben Sie



Krefina Bank AG
St. Gallen
Gallusstrasse 12
Tel. 071/23 23 85

Schweissapparate

elektrisch, mit Kupferwicklung, SEV-geprüft.
Schweizer Fabrikat, ab Fr. 420.-,
stufenlose und elektronisch regulierte Apparate.

Schutzgas-Schweissanlagen

3-Phasen-Maschinen 380 V, 30 bis 230 Amp.,
inkl. Brenner und Ventil, Fr. 1590.-.

Autogenanlagen

Schweisswagen, Stahlflaschen, Ventile,
Schläuche, Flammenbrenner, Elektroden, Lote usw.

Verlangen Sie Sammelprospekt mit Preisliste.
ERAG, E. Rüst, 9212 Arnegg, Tel. 071-85 9111

Technik im Trend der Zeit

FIAT 65-90 Hi-Lo

leichtfüßig und superelastisch

- Schalten ohne Kuppeln
= mehr Sicherheit
- Ohne Halt Geschwindigkeitsänderung
= Zeitersparnis
- Immer optimaler Drehzahlbereich
= Brennstoffeinsparung
- Synchronisierte Reversierung
= Zeitersparnis beim Pflügen
- Neu:
Sondermodell Schweiz
FIAT Eco-Swiss
= Komfort nach Mass mit Originalplattform



**OLMA
Halle 1**

BUCHER

Ihr Partner für moderne Landtechnik

BUCHER-GUYER AG
8166 Niederweningen
Telefon 01/857 22 11

DX 4 TRAKTOREN

Die Zukunft gehört den Alleskännern.

Um wettbewerbsfähig zu bleiben, muß der Landwirt stärker denn je Maschinenkosten reduzieren. Modellrechnungen zeigen: Die Betriebskosten für Mittelklasse-Traktoren werden halbiert, wenn die Einsatzzeit von 200 auf 600 Stunden/Jahr erhöht wird. Das funktioniert aber nur, wenn der Traktor alles kann.

Alle Systeme der neuen **DX 4.31 (75 PS) / 4.51 (82 PS)** Traktoren sind konsequent für den All-round-Einsatz konstruiert. Der luftgekühlte DEUTZ-Motor mit verbesserten Kenndaten und höherem Drehmomentanstieg. Bereifungsmöglichkeiten von 9.5 R 48 Pflegebereifung mit hoher Bodenfreiheit über 520/70 R 34 für bodenschonenden Einsatz bis zu 16.9 R 38 für hohe Zugleistung. Zuladung bis zu 2.830 kg. Leistungsstarke

Front- und Heckzapfwellen. Front- und Heckanbauräume für den Einsatz von Arbeitskombinationen.

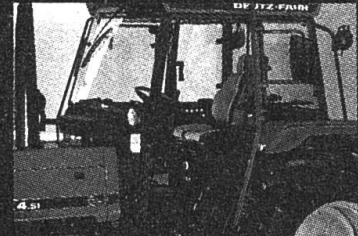
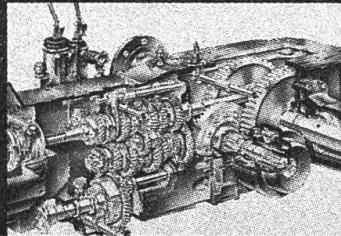
Totalsynchronisiertes Getriebe.

DEUTZ-FAHR Getriebe sind durch die feine Gangabstufung hervorragend für vielseitige Einsätze geeignet. Totalsynchronisation in allen Gängen und Hauptarbeitsgruppen. Kriechgang und 30 km/h. 8 Geschwindigkeiten zwischen 4 und 12 km/h. Vorwärts und rückwärts schalten in einer

Schaltgasse. Allrad-Vorderachse mit 50° Lenkeinschlag und Spurweiten ab 1.350 mm.

Dauereinsatz braucht Komfort.

Für leistungsförderndes Klima: Die StarCab-Komfortkabine. Mit freier Sicht auf alle Arbeitswerkzeuge. Bequemer Einstieg durch breite Türen. Weit zu öffnende Front- und Heckscheiben, aufstellbare Seitenscheiben, Dachluke und Frischluftgebläse. MultiFit-Sitz mit Längsfederung (auf Wunsch luftgefederter AeroFit-Sitz).



DX 4.51
76.5 dB (A) nach OECD.
Der Beste seiner Klasse.



TECHNIK MIT SYSTEM



**DEUTZ
FAHR**

**Würgler & Co., Industriestrasse 17
8910 Affoltern a. A., Tel. 01/761 44 15**