

**Zeitschrift:** Landtechnik Schweiz  
**Herausgeber:** Landtechnik Schweiz  
**Band:** 51 (1989)  
**Heft:** 6

**Rubrik:** Produkterundschau

### **Nutzungsbedingungen**

Die ETH-Bibliothek ist die Anbieterin der digitalisierten Zeitschriften auf E-Periodica. Sie besitzt keine Urheberrechte an den Zeitschriften und ist nicht verantwortlich für deren Inhalte. Die Rechte liegen in der Regel bei den Herausgebern beziehungsweise den externen Rechteinhabern. Das Veröffentlichen von Bildern in Print- und Online-Publikationen sowie auf Social Media-Kanälen oder Webseiten ist nur mit vorheriger Genehmigung der Rechteinhaber erlaubt. [Mehr erfahren](#)

### **Conditions d'utilisation**

L'ETH Library est le fournisseur des revues numérisées. Elle ne détient aucun droit d'auteur sur les revues et n'est pas responsable de leur contenu. En règle générale, les droits sont détenus par les éditeurs ou les détenteurs de droits externes. La reproduction d'images dans des publications imprimées ou en ligne ainsi que sur des canaux de médias sociaux ou des sites web n'est autorisée qu'avec l'accord préalable des détenteurs des droits. [En savoir plus](#)

### **Terms of use**

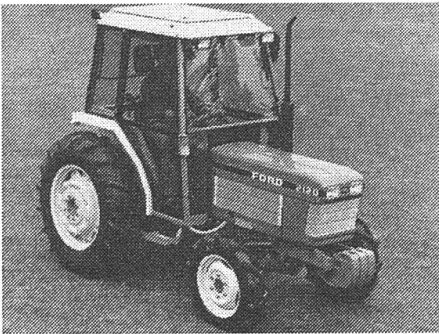
The ETH Library is the provider of the digitised journals. It does not own any copyrights to the journals and is not responsible for their content. The rights usually lie with the publishers or the external rights holders. Publishing images in print and online publications, as well as on social media channels or websites, is only permitted with the prior consent of the rights holders. [Find out more](#)

**Download PDF:** 04.02.2026

**ETH-Bibliothek Zürich, E-Periodica, <https://www.e-periodica.ch>**

## Ford Kompakt Traktoren

Die erfolgreichen Ford Kompakt-Traktoren der Serie 10 wurden durch eine neue Baureihe der Serie 20 ersetzt. Die neue Kompakt-Traktoren sind vielseitiger und leistungsfähiger geworden. An allen Baugruppen der Traktoren wurden Verbesserungen vorgenommen. Die jahrelange Entwicklungsarbeit an den Kompakttraktoren hat diesen die Auszeichnung «Ein gescheiter Traktor» eingebracht.



Das Angebot der Ford Motor Company SA/Ford New Holland enthält drei Kompakt-Traktoren-Modelle, die für den Einsatz in der Schweiz besonders geeignet sind.

- Ford 1220 - 3 Zylinder, 16,7 PS - 954 cc, 2500 U/min ND
- Ford 1720 - 3 Zylinder, 27,4 PS - 1496 cc, 2500 U/min ND
- Ford 2120 - 4 Zylinder, 41,3 PS - 2269 cc, 2500 U/min ND

Die Motoren der Modelle 1220 und 1720 haben um 7,2 - 8,5 % mehr Hubraum, als die der 10er-Reihe. Beim 2120 Traktor ist der Hubraum unverändert geblieben. Die Nenn-Drehzahlen wurden einheitlich auf 2500 U/min gedrosselt. Das ergibt deutliche Motor-Kraftreserven und geringeren Kraftstoff-Verbrauch, zwei herausragende Merkmale der Serie 20 Motoren. Diese Motoren springen auch bei sehr niedrigen Temperaturen leicht an. Die Direkt-Einspritzung ist beim Motor des 2120er-Modells besonders vorteilhaft.

Aus dem vorhandenen Getriebe-Angebot wurden die, für die Schweiz zweckmässigen, Getriebe ausgewählt:

- Der 1220 Traktor wird mit einem stufenlos schaltbaren hydrostatischen Getriebe, 0 - 15,4 km/h, vorwärts oder rückwärts, geliefert.
- Der 1720 Traktor kann mit einem Standard-Schaltgetriebe 24/8 Gän-

ge und Fahr-Geschwindigkeiten von 0,4 - 20,5 km/h, oder mit einem Synchron-Wendegetriebe (SSS) 24 x 24 Gänge und Geschwindigkeiten von 0,4 - 20,0 km/h geliefert werden.

- Der 2120 Traktor hat ebenfalls 2 Getriebe-Arten zur Auswahl: ein Standard-Schaltgetriebe 24/8 Gänge und Fahrgeschwindigkeiten von 0,4 - 25,6 km/h, oder mit einem Hydraulik-Wende-Getriebe (HSS) und Fahrgeschwindigkeiten von 0,4 - 26,4 km/h.

## Die leichte Universalsäge

Die neue STIHL 026 ist eine leichtgewichtige Profisäge, mit der alle anfallenden Arbeiten bei der Schwachholzernte durchgeführt werden können. Mit einem Gewicht von nur 4,7 kg ist sie leicht genug zum Entasten. Die Motorleistung von 2,6 kW (3,5 PS) prädestiniert diese Säge zum Fällen und zum Durchforsten. Das Leistungsgewicht von 1,8 kg/kW ist hervorragend.

Diese Maschine zeichnet eine arbeitstechnisch perfekte und ergonomisch günstige schmal-hohe Bauweise aus. Beim Entasten liegt die Säge eng am Stamm an und gleitet - dank der abgerundeten Kanten - kräfteschonend über den Baumstamm. Durch die schmale Form ist ein tiefes Ansetzen des Fallschnitts möglich. Beide Faktoren erhöhen die Wirtschaftlichkeit beim Holzeinschlag.

Bedienungskomfort und Wartungsfreundlichkeit zeichnen dieses neue Modell aus dem Hause des grössten Motorsägenherstellers der Welt aus. Die Einhebelbedienung für Warmstart, Kaltstart und Stopp bietet zusätzliche Sicherheit für den Sägenführer. Mit dem Daumen der rechten Hand werden die Funktionen ausgelöst, die Maschine liegt dennoch sicher in der



Hand. Die integrierte Kettenbremse STIHL-Quickstop löst automatisch bei entsprechend starkem Rückschlag der Säge aus und bringt in Bruchteilen von Sekunden die Sägekette zum Stillstand. Die Kettenbremse kann auch über den vorderen Handschutz mechanisch ausgelöst werden.

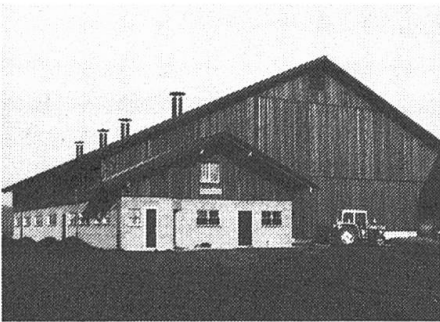
Das ist besonders beim Transport der Motorsäge von Baum zu Baum interessant: Die Sägekette ist festgebremst, steht also still, der Motor läuft weiter. Praktisch und bequem ist auch die seitliche Kettenspannvorrichtung. Durch den Kettenraddeckel hindurch kann die Sägekette problemlos gespannt werden. Auch die STIHL 026 hat eine wartungsfreie elektronisch gesteuerte Zündanlage, auf die STIHL eine lebenslange Garantie gibt. Handschutze vorne und hinten, Kettenfänger, Gashebelsperre und nicht zuletzt das bewährte STIHL-Antivibrationssystem sind bereits Selbstverständlichkeiten, die natürlich auch in diesem Modell eingeflossen sind.

**STIHL Schweiz, Mönchaltorf**

## Druckimprägnierte Stallschalungen

Die hervorragenden Erfahrungen bei den Silos, aber auch die stetig ansteigende Nachfrage nach qualitativ hochwertigen Stall-Aussenschalungen, haben den Hersteller bewogen, Stall-Aussenschalungen mit dem genau gleichen Verfahren und Produkt zu imprägnieren. Verschiedene Ausführungen stehen zur Verfügung. - Und das zeichnet die erwähnten HEGNER-Schalungen besonders aus:

- maximale allseitige, wasserabstossende und deshalb ausserordentlich witterungsbeständige Druckimprägnierung für Holzsilos und Holz von Ställen zugleich. Die HEGNER-Druckimprägnierung bewirkt selbst bei Fichtenschalungen noch ein stark reduziertes Quellen und Schwinden gegenüber herkömmlichen salzimprägnierten oder unbehandelten Schalungen.
- Vor dem Druckimprägnieren werden bei HEGNER alle Stall-Aussenschalungen sorgfältig gelagert und



wenn nötig kammernachgetrocknet.

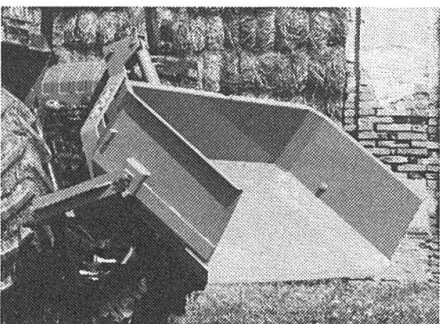
- Die HEGNER-Druckimprägnierung ist sogar preisgünstiger als Behandlungen mit gewöhnlichen Ausenlasuren – und dies trotz des sehr hohen Nutzens!
- Holzschalungen bieten zudem eine maximale Isolation.

**Stephan Hegner AG, Galgenen**

### Neue Kippschaufel

Die neuen Kippschaufeln der Agritec Griesser AG sind mit einem starken Hydraulikzylinder ausgerüstet, was folgende Vorteile bietet:

- schlag- und ruckfreie Arbeit
- sicheres Kippen auch bei leerer Schaufel



Die Schaufeln von Agritec Griesser AG bieten zusätzlich folgende Vorteile:

- Verschleissplatte aus Spezialstahl
- Messer seitlich hochgezogen
- Runde Ecken, daher kein Kleben
- Drehpunkt nach hinten versetzt, leichtes Manövrieren
- Lieferung in vier Arbeitsbreiten

Informationen durch:

**Agritec Griesser AG, Kleinandelfingen**

## Tradition und Fortschritt. BUCHER-Landtechnik.

**Neu**

Vollautomatischer  
Hangausgleich durch  
neue HC-Technik.

## DEUTZ-FAHR Mähdrescher

### HC-System

- bis 20% Hangneigung
- mit elektronischer Wasserwaage für genaue Messung des Gefälles

### TS-System

- 15% Leistungssteigerung mit dem neuen Turbo-Separator (3. Trommel)
- minimalster Körnerverlust

### OCCASIONS - MÄHDRESCHER

Fahr M 35.70

Fahr M 1322

Fahr M 1302

Fahr M 1300

Fahr M 1200

Fahr M 1000

# Sandmeier

AG

LANDMASCHINEN  
HAMMERSCHMIEDE

5707 SEENGEN  
Telefon 064 - 54 12 38