

Zeitschrift: Landtechnik Schweiz
Herausgeber: Landtechnik Schweiz
Band: 50 (1988)
Heft: 10

Rubrik: Orientierung über JF

Nutzungsbedingungen

Die ETH-Bibliothek ist die Anbieterin der digitalisierten Zeitschriften auf E-Periodica. Sie besitzt keine Urheberrechte an den Zeitschriften und ist nicht verantwortlich für deren Inhalte. Die Rechte liegen in der Regel bei den Herausgebern beziehungsweise den externen Rechteinhabern. Das Veröffentlichen von Bildern in Print- und Online-Publikationen sowie auf Social Media-Kanälen oder Webseiten ist nur mit vorheriger Genehmigung der Rechteinhaber erlaubt. [Mehr erfahren](#)

Conditions d'utilisation

L'ETH Library est le fournisseur des revues numérisées. Elle ne détient aucun droit d'auteur sur les revues et n'est pas responsable de leur contenu. En règle générale, les droits sont détenus par les éditeurs ou les détenteurs de droits externes. La reproduction d'images dans des publications imprimées ou en ligne ainsi que sur des canaux de médias sociaux ou des sites web n'est autorisée qu'avec l'accord préalable des détenteurs des droits. [En savoir plus](#)

Terms of use

The ETH Library is the provider of the digitised journals. It does not own any copyrights to the journals and is not responsible for their content. The rights usually lie with the publishers or the external rights holders. Publishing images in print and online publications, as well as on social media channels or websites, is only permitted with the prior consent of the rights holders. [Find out more](#)

Download PDF: 08.01.2026

ETH-Bibliothek Zürich, E-Periodica, <https://www.e-periodica.ch>

Orientierung über



Brigitte Gürtler

Zusammen mit den JF-Werken in Sønderborg (Dänemark) lud die Firma Rohrer-Marti, Regensdorf (ZH), ihre Händler zu einer Werkbesichtigung und zur Vorführung der neuesten Heuerntemaschinen ein.

Rohrer-Marti hat die Schweizer Generalvertretung der JF-Heuerntegeräte. E. Messer AG in Niederbipp vertritt die Anhänger und Mistzetter.

Zu Dänemark gehören über 500 Inseln, wovon rund 110 bewohnt sind. Flächenmässig kann es mit der Schweiz verglichen werden. Da über 25% der 5 Mio. Einwohner in der Hauptstadt Kopenhagen leben, sind weite Teile des Landes viel schwächer besiedelt als die Schweiz (6,4 Mio. Einwohner). In Dänemark ist die landwirtschaftliche Nutzfläche mit 2,8 Mio. ha mehr als doppelt so gross als in der Schweiz. Siebzig Prozent werden ackerbaulich genutzt. Die Dänen suchen bei sogenannten «Nischenprodukten» nach Möglichkeit, ihr Einkommen zu verbessern. Beispielsweise produziert Dänemark jährlich vorwiegend für den Export: 11 Mio.



Nerzfelle, 0,3 Mio. Fuchsfelle, 1,2 Mio. Tonnen Braugerste, 500 Mio. Forellen sowie in kleinerem Rahmen Hirsche, Hasen und Rebhühner.

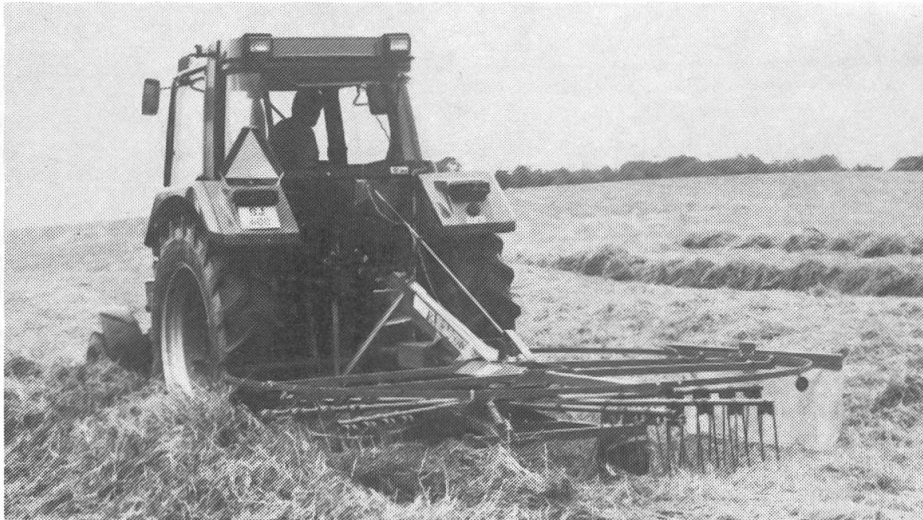
JF

Das Markenzeichen JF steht für den Gründer der Firma, Jens Freudendahl. Als junger Inge-

nieur stellte er in seiner Freizeit Mähleichtbinder her. Im Jahre 1951 entschloss er sich zu einer eigenständigen Produktion. Die Werkstatt mit 600 Angestellten war zu Beginn 200 m² gross. Das heutige Werk in Sønderborg hat eine Grundfläche von 28'000 m², und das Zweitwerk in Ulkebøl eine solche von



Scheibenmäher Hydro-Flex GMS 2800 und 3200 mit in der Mitte der Maschine positioniertem Anlenkpunkt, so dass das Mähwerk hydraulisch sowohl auf die rechte wie die linke Seite des Traktors gesteuert werden kann. In der Transportstellung übertrifft das Aussenmass die Arbeitsbreite um nur 10 Zentimeter.



RS 340 XF als Vertreter aus der JF-Familie der Kreiselschwader und der Rauhfuttererntemaschinen im allgemeinen.

24'000 m². Über 80% der Produktion geht in den Export in 85 verschiedene Länder. Ein dichtes Netz von Importeuren und Vertretern sorgt für den Verkauf, den Service und die Ersatzteilversorgung. Mit Stolz wird seitens der Firma bemerkt, dass sie für viele Maschinen aus den Fünfziger Jahren noch Ersatz-

teile habe, da ein grosser Teil jener Maschinen noch im Einsatz stehe.

Von Beginn weg, legt die JF den Schwerpunkt auf preisgünstige und verschleissarme Maschinen.

Zum Angebot der JF gehören Anhänger, Häckselladewagen, Schlegelfeldhäcksler, Mais-

häcksler, Kreiselschwader, Kreiselheuer, seitenmontierte Mähdrescher sowie Strohmulden. Alle Geräte sind nach dem Prinzip der «Einmannbedienung» konstruiert. Für unsere Schweizer Verhältnisse sind die Heuerntemaschinen besonders interessant. Auf diesem Sektor kann JF arbeitstechnisch modernste Modelle anbieten:

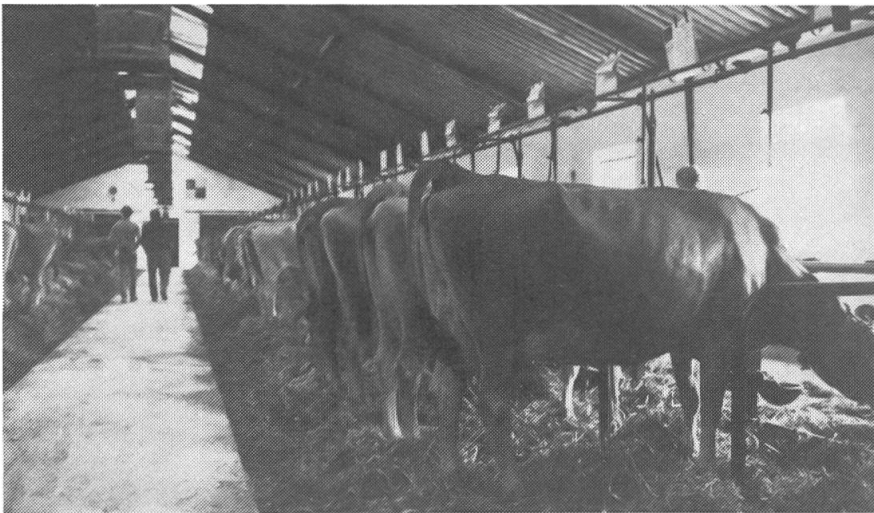
Der Rotormäher CMT 245 ist mit einem sehr intensiven Multi-Crimper versehen. Diese Bezeichnung wurde gewählt, weil der Aufbereiter durch seine Konstruktion gleichzeitig verschiedene Funktionen erfüllt:

- Knicken,
- Verletzen der Wachsschicht und des Stengelmateri als sowie
- Ablegen im Hinblick auf rasches Trocknen auf einen lockeren Schwad

Die Arbeitsbreite beträgt 2,45 m, die maximale Flächenleistung liegt bei 2,5 ha pro Stunde. Der Multi-Crimper hat in dieser Ausführung 3 Rotore und 12 Messer, die sich leicht auswechseln lassen. Die Schwadbreite beträgt 1,0 – 1,3 m.

Der Scheibenmäher Hydro-Flex (GMS 2800 und GMS 3200) hat eine Arbeitsbreite (2,8 m resp. 3,2 m) in der Anwendung. «Hydro» bezieht sich auf die hydraulischen Funktionen, «Flex» auf die grosse Flexibilität in der Anwendung. Problemlos und ohne besondere Beanspruchung der Gelenkwellen können sehr enge Radien gefahren werden.

Kreiselheuer und Schwader mit Arbeitsbreiten zwischen 3,2 m und 7,2 m kommen den Bedürfnissen der verschiedensten Betriebsstrukturen der JF-Kunden in aller Welt entgegen.



Der Besuch auf dem Landwirtschaftsbetrieb von H.P. Hansen in Dybol gab einen Einblick in die Praxis. Auf dem 50-Hektarenbetrieb hat Hansen 85 Milchkühe (Rasse Jersey) und 150 Jungtiere. Die durchschnittliche Leistungsdauer beträgt nur 3,3 Laktationen. Pro Laktation werden 4600 kg Milch mit einem Gehalt von 6,3% Fett und 4,0% Eiweiss ermolken. Eine zweijährige Jersey-Kuh guter Qualität kostet umgerechnet Fr. 1500.–. Trotz der hohen Viehdichte reicht die Betriebsfläche noch für einen ausgedehnten und intensiven Ackerbau.

Wie Fass so Fässchen.

Äussere Grösse hat noch nie
etwas über innere Werte verraten.
Deshalb finden Sie im kleinsten
MOTOREX-Gebinde genau die
Qualität, die Sie vom grünen Fass
kennen. Viel Gfreuts, mit MOTOREX.



Bucher + Cie AG, 4900 Langenthal
Telefon 063 22 75 75

