

**Zeitschrift:** Landtechnik Schweiz  
**Herausgeber:** Landtechnik Schweiz  
**Band:** 50 (1988)  
**Heft:** 13

**Rubrik:** EDV : Kursserie am SVLT-Weiterbildungszentrum

### **Nutzungsbedingungen**

Die ETH-Bibliothek ist die Anbieterin der digitalisierten Zeitschriften auf E-Periodica. Sie besitzt keine Urheberrechte an den Zeitschriften und ist nicht verantwortlich für deren Inhalte. Die Rechte liegen in der Regel bei den Herausgebern beziehungsweise den externen Rechteinhabern. Das Veröffentlichen von Bildern in Print- und Online-Publikationen sowie auf Social Media-Kanälen oder Webseiten ist nur mit vorheriger Genehmigung der Rechteinhaber erlaubt. [Mehr erfahren](#)

### **Conditions d'utilisation**

L'ETH Library est le fournisseur des revues numérisées. Elle ne détient aucun droit d'auteur sur les revues et n'est pas responsable de leur contenu. En règle générale, les droits sont détenus par les éditeurs ou les détenteurs de droits externes. La reproduction d'images dans des publications imprimées ou en ligne ainsi que sur des canaux de médias sociaux ou des sites web n'est autorisée qu'avec l'accord préalable des détenteurs des droits. [En savoir plus](#)

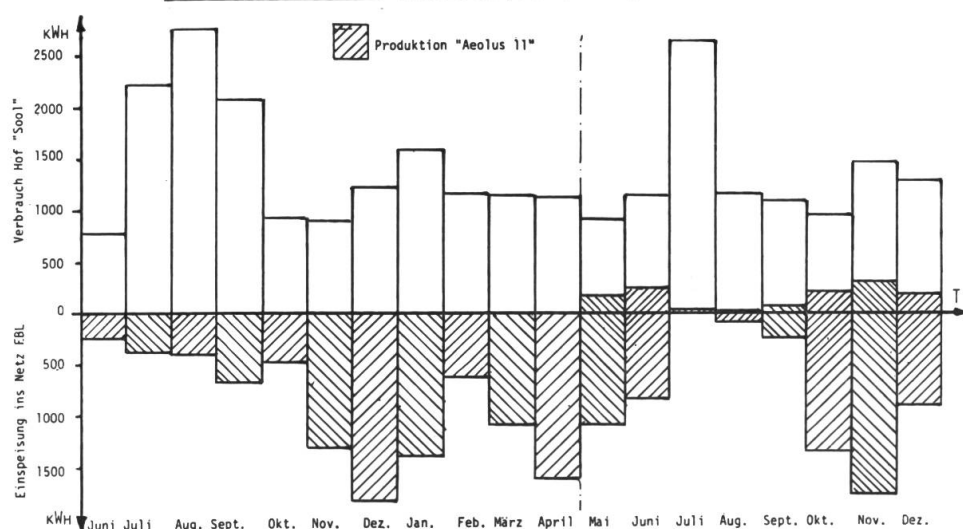
### **Terms of use**

The ETH Library is the provider of the digitised journals. It does not own any copyrights to the journals and is not responsible for their content. The rights usually lie with the publishers or the external rights holders. Publishing images in print and online publications, as well as on social media channels or websites, is only permitted with the prior consent of the rights holders. [Find out more](#)

**Download PDF:** 08.01.2026

**ETH-Bibliothek Zürich, E-Periodica, <https://www.e-periodica.ch>**

ENERGIEMESSUNGEN "SOOLHOF" Effektive Energiewerte, abzgl. Eigenverbrauch 29. MAI 1986 - 3. JANUAR 1988



Während im Sommer der «Soolhof» nur zu einem geringen Teil mit «Windstrom» versorgt werden kann, deckt die Anlage – im Netzverbund – im Winterhalbjahr 115% des Stromverbrauchs ab.

produktionsresultate und Erfahrungen fasste Robert Horbaty im Jahresbericht 1987 des Öko-zentrums wie folgt zusammen:

Im windschwachen Sommerhalbjahr konnte die «Aeolus 11» nur gerade 30% des vom Landwirtschaftsbetrieb verbrauchten

Stromes produzieren. Der Rest, insbesondere für die Heutrocknung musste aus dem Netz bezogen werden.

Im Winterhalbjahr, wenn gesamtschweizerisch der grösste Strombedarf vorhanden ist, erzeugte die Windkraftanlage jedoch 15% mehr Elektrizität als im Betrieb benötigt wurde.

Da seit Mai 87 nur der vom Hof nicht direkt verbrauchte Strom ins Netz der Elektra Baselland (EBL) eingespeisen wird, ergibt sich die Möglichkeit, die Gleichzeitigkeit von Produktion und Verbrauch zu analysieren.

Die Abbildung zeigt deutlich, dass bei einem Windenergiekonverter dieser Grössenordnung (18 kW) nur noch ein geringer Teil der erzeugten Elektrizität gleichzeitig im Hof genutzt werden kann, ein Grossteil hilft die Bedarfsnachfrage im Netz abzudecken. Zw.

## EDV Kursserie am SVLT-Weiterbildungszentrum

Am 16. Januar 1989 starten wir mit folgendem Kursprogramm unter der Leitung eines auch in landwirtschaftlichen Belangen erfahrenen Informatikers:

12./13. Jan. 1989 Kurs I 1

Einführung in die EDV (Hardware, Software/Büroorganisation/spezielle Programme für die Landtechnik).

16./17. Jan. 1989 Kurs I 1

Einführung in die EDV (wie oben)

18. Jan. 1989 Kurs I 2

Büroorganisation/Textverarbei-

tung/Vereinsverwaltungsprogramm.

19. Jan. 1989 Kurs I 3

Maschinenkostenberechnungsprogramme.

20. Jan. 1989 Kurs I 4

Lohnunternehmerpaket (Maschinen-, Kunden-, Betriebs-, Adressverwaltung).

Kursdauer: 8.45 – 12.00 und 13.00 – 16.45 Uhr (7 Stunden).

Kurskosten incl. Unterlagen:

Kurs I 1 zwei Tage Fr. 270.–  
Kurse I 2,3,4 je 1 Tag Fr. 150.–

**Die Teilnehmerzahl pro Kurs ist auf 12 beschränkt. Jede Kursbesucherin und jeder Kursbesucher erhält einen PC-Arbeitsplatz.**

Verlangen Sie detaillierte Kursprogramme und Anmeldeformulare beim:

SVLT-Zentralsekretariat,  
Postfach 53, 5223 Riniken  
Tel. 056 - 41 20 22.

Die Anmeldungen werden in der Reihenfolge des Eingangs berücksichtigt.

**Weiterbildung – ein guter Weg, um jung zu bleiben**