

Zeitschrift: Landtechnik Schweiz
Herausgeber: Landtechnik Schweiz
Band: 48 (1986)
Heft: 7

Buchbesprechung: Bücherecke

Nutzungsbedingungen

Die ETH-Bibliothek ist die Anbieterin der digitalisierten Zeitschriften auf E-Periodica. Sie besitzt keine Urheberrechte an den Zeitschriften und ist nicht verantwortlich für deren Inhalte. Die Rechte liegen in der Regel bei den Herausgebern beziehungsweise den externen Rechteinhabern. Das Veröffentlichen von Bildern in Print- und Online-Publikationen sowie auf Social Media-Kanälen oder Webseiten ist nur mit vorheriger Genehmigung der Rechteinhaber erlaubt. [Mehr erfahren](#)

Conditions d'utilisation

L'ETH Library est le fournisseur des revues numérisées. Elle ne détient aucun droit d'auteur sur les revues et n'est pas responsable de leur contenu. En règle générale, les droits sont détenus par les éditeurs ou les détenteurs de droits externes. La reproduction d'images dans des publications imprimées ou en ligne ainsi que sur des canaux de médias sociaux ou des sites web n'est autorisée qu'avec l'accord préalable des détenteurs des droits. [En savoir plus](#)

Terms of use

The ETH Library is the provider of the digitised journals. It does not own any copyrights to the journals and is not responsible for their content. The rights usually lie with the publishers or the external rights holders. Publishing images in print and online publications, as well as on social media channels or websites, is only permitted with the prior consent of the rights holders. [Find out more](#)

Download PDF: 07.01.2026

ETH-Bibliothek Zürich, E-Periodica, <https://www.e-periodica.ch>

Typentabelle Landwirtschaftsreifen

In der, von der landwirtschaftlichen Beratungszentrale Lindau zusammengestellten Typentabelle sind sämtliche Reifen für die Land- und Fortswirtschaft, die in der Schweiz erhältlich sind, zusammengestellt. Die vorliegende Zusammenstellung wurde aufgrund der Preislisten und der technischen Ratgeber der Reifenimporteure und dem Tyre and Rim Data Book 1985 erarbeitet. Neben dem Überblick über das aktuelle Angebot an Reifen für die Landwirtschaft bietet diese Typentabelle zahlreiche weitere Informationen über die Reifen für Traktoren (Front- und Treibradreifen), Ackerwagen, Landmaschinen und Motormäher. Besonderes Gewicht wurde dabei auf die Tragfähigkeit der Reifen gelegt. Im Hinblick auf eine optimale Bereifung bei landwirtschaftlichen Fahrzeugen kann diese Typentabelle wertvolle Dienste leisten.

Bezugsquelle: Landwirtschaftliche Beratungszentrale, 8307 Lindau. Preis: Fr. 15.-.

Erosionsgefährdung in der Landwirtschaft

Mit der stetig ansteigenden Intensivierung der landwirtschaftlichen Produktion nehmen Massnahmen zur Erhaltung der Ertragsfähigkeit der Böden an Bedeutung zu. Besonderes Augenmerk ist hierbei auf die Erosionsgefährdung zu legen.

Die Bodenerosion, der mechanische Abtrag des nährstoff- und humusreichen Oberbodens durch Wasser- und Windkräfte, wird unter anderem durch eine feinkrümelige Bodenstruktur, vegetationsfreie Bodenoberfläche und den Anbau von Reihenkulturen begünstigt. Nach einer zusammengefassten Darstellung der Wirkungsweisen und der Verfahren zur empirischen Bewertung des Erosionsgrades beschreibt der Autor die bestehenden Erosionsschäden in der Bundesrepublik Deutschland und zeigt die besonders erosionsgefährdeten Gebiete auf. Ab-

schliessend beschreibt er Massnahmen zur Verringerung der Wind- und der Wassererosion.

Dieses neue KTBL-Arbeitspapier wendet sich sowohl an Experten als auch an Berater und Landwirte. Sie können sich knapp zusammengefasst über den derzeitigen Kenntnisstand und über die erforderlichen Massnahmen gegen Erosionsschäden informieren.

H.G. Frede, Erosionsgefährdung in der Landwirtschaft, KTBL-Arbeitspapier 104, KTBL, Bartningstrasse 49, D-6100 Darmstadt 12, Preis: Fr. 8.-.

Bodenverdichtungen

Mit der Zunahme der Leistungen und Gewichte von Traktoren und landwirtschaftlichen Geräten ist auch die Gefahr schädlicher Bodenverdichtungen angestiegen. Ihre Verminderung oder Vermeidung ist wesentlicher Bestandteil eines umfassenden Bodenschutzes.

Mit dieser neuen KTBL-Schrift ist eine aktuelle, umfassende Dokumentation des Kenntnisstandes über Bodenverdichtungen erschienen. In elf Fachbeiträgen werden der Zustand des Bodens analysiert, die Auswirkungen des Einsatzes schwerer Maschinen auf den Boden dargestellt und die Folgen für den Pflanzenertrag erläutert. Von besonderem Interesse sind aber die geräte- und verfahrenstechnischen Möglichkeiten zur Verminderung von Verdichtungen, die aus den Erkenntnissen über das Verhalten des Bodens und aus praktischen Erfahrungen abgeleitet wurden.

Die Sicherung der Ertragsfähigkeit landwirtschaftlich genutzter Böden ist ein grosses Anliegen. Landwirte und Berater werden in dieser KTBL-Schrift zum Themenbereich Bodenverdichtungen die notwendigen Informationen finden, um diesem Ziel näher zu kommen.

Bodenverdichtungen, KTBL-Schrift 308, KTBL-Schriften-Vertrieb, Landwirtschaftsverlag GmbH, Postfach 480249, D-4400 Münster-Hiltrup. Preis: Fr. 18.-.

Prozesssteuerung in der Milchviehhaltung

Neuere technische Entwicklungen in der Milchviehhaltung haben einen sparsamen Produktionsmitteleinsatz bei gleichzeitiger Ausschöpfung des genetischen Leistungsvermögens sowie die Verbesserung der Fruchtbarkeit und Erhöhung der Nutzungsdauer der Tiere zum Ziel. Hierbei kann die rechnergestützte Prozesssteuerung künftig einen wesentlichen Beitrag leisten.

In einem neuen DLG-Merkblatt sind die verschiedenen Anwendungsgebiete für elektronische Hilfsmittel zusammengestellt. Behandelt werden die Herdenführung, die automatische Tiererkennung, die individuelle Leistungserfassung, die leistungsgemässe Futterzuteilung sowie die Tierüberwachung. Es werden die Bedingungen aufgezeigt, unter denen der Einsatz elektronischer Hilfsmittel wirtschaftlich sinnvoll ist. Daneben wird aber auch geschildert, auf welchen Anwendungsgebieten bei der Milchviehhaltung Elektronik und Mikroprozessoren zukünftig noch mehr Bedeutung gewinnen dürften, denn die Entwicklung ist derzeit noch nicht abgeschlossen. Das Merkblatt soll dem Landwirt einen Überblick über diese neue Technologie geben, damit er heute bereits zukunftsorientiert entscheiden kann.

Das DLG-Merkblatt Nr. 236 «Prozesssteuerung in der Milchviehhaltung» kann bei der Deutschen Landwirtschafts-Gesellschaft, Zimmerweg 16, 6000 Frankfurt am Main 1, bestellt werden. Bei Einzelbestellungen und für Schulen erfolgt die Abgabe bei bis zu 50 Exemplaren kostenlos, für weitere Bestellungen wird eine Schutzgebühr von 0,15 DM berechnet.

**Fachinserate
in's
Fachblatt!**

Verzeichnis der Inserenten

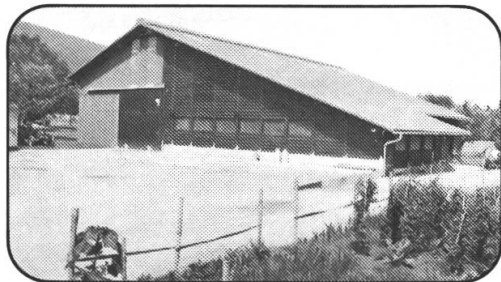
Aebi & Co. AG, Burgdorf	U.S. 3
Aebi Robert, Zürich	1
Agrar AG, Wil	43
Agroelec AG, Oberstammheim	8
AGROLA, Winterthur	U.S. 4
Agro-Service AG, Zuchwil	4/8
Arova AG, Schaffhausen	39
Blaser & Co. AG, Hasle-Rüegsau	U.S. 2
Bucher AG, Langenthal	29
Conrads A., Stolberg	40

CPO AG, Stüsslingen	6
Dezhofer AG, Niederbüren	10
DS-Technik-Handels AG, Stadel	4
ERAG, Rüst F., Arnegg	2/4/6/36/41/42
Faser-Plast AG, Rickenbach	36
Frika, Kneubühl, Weinigen	42
Gloor Gebr. AG, Burgdorf	6
Griesser AG, Andelfingen	7/39
Hagelversicherungen, Zürich	44
HARUWY, Romanel	8
Huber W. AG, Lengnau	42
Junod Pneu-Shop, Pfäffikon	41
Kléber-Colombes AG, Zürich	37
Krefina Bank AG, St. Gallen	42
LBA, Brugg	36

Leu + Gygax AG, Birmenstorf	44
Marolf W. AG, Finsterhennen	39/41/44
Matra AG, Zollikofen	6/40
Messer E. AG, Niederbipp	5
Michelin AG, Genf	3
Moog & Cie. AG, Worb	4
OMA AG, Aarau	2
Pirelli AG, Zürich	9
Rohrer-Marti AG, Regensdorf	28
Rotaver AG, Lützelflüh	2
Schaad Gebr. AG, Subingen	41
SSS AG, Wollerau	36
VLG, Bern	38
Waadt-Versicherungen, Lausanne	38
Wyss H.-R., Romanel	8
Zumstein AG, Zuchwil	4



**Wir planen
und bauen für Sie.**



Senden Sie mir Unterlagen

- ☐ Wohnbauten
- ☐ Oekonomiegebäude
- ☐ Eigenbau-Systeme
 - Starrahmenbauweise
 - Rundholzbauweise
 - Schiebetore im Eigenbau
 - Materialvermittlung

☐

Name:

Strasse:

PLZ/Ort:

Tel.: ... /

Bitte einsenden an:

Landw. Bau- u. Architekturbüro LBA



Laurstrasse 10
5200 Brugg
Tel. 056/41 67 55



Förderbänder

für jeden
Zweck



SSS-Fördertechnik AG

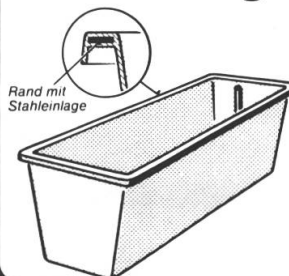
CH - 8832 Wollerau Tel. 01/784 19 77

**Neuwickeln von
Elektromotoren**

Kauf, Verkauf, Tausch, Reparaturen.

ERAG, E. Rüst, 9212 Arnegg, Tel. 071 - 85 18 55

Brunnenträge aus Kunststoff



Behälter aus glasfaser-
verstärktem Polyester.
Besonders stabil, dauerhaft,
dickwandig, Stahlrahmen
verstärkt, witterungsbeständig

Typ	Inhalt l	Länge ausser mm	Breite ausser mm	Höhe mm	Preis Fr.
BR 200	200	1050	600	450	360.-
BR 300	300	1550	600	450	400.-
BR 320	320	2250	510	270	360.-
BR 400	400	2000	600	450	495.-
BR 500	500	2500	600	450	580.-
Messingstandrohr 1"					70.-

faser-plast

Faser-Plast AG Kunststoffe
9532 Rickenbach/Wil
Telefon 073-23 21 44