

**Zeitschrift:** Landtechnik Schweiz  
**Herausgeber:** Landtechnik Schweiz  
**Band:** 47 (1985)  
**Heft:** 11

## **Werbung**

### **Nutzungsbedingungen**

Die ETH-Bibliothek ist die Anbieterin der digitalisierten Zeitschriften auf E-Periodica. Sie besitzt keine Urheberrechte an den Zeitschriften und ist nicht verantwortlich für deren Inhalte. Die Rechte liegen in der Regel bei den Herausgebern beziehungsweise den externen Rechteinhabern. Das Veröffentlichen von Bildern in Print- und Online-Publikationen sowie auf Social Media-Kanälen oder Webseiten ist nur mit vorheriger Genehmigung der Rechteinhaber erlaubt. [Mehr erfahren](#)

### **Conditions d'utilisation**

L'ETH Library est le fournisseur des revues numérisées. Elle ne détient aucun droit d'auteur sur les revues et n'est pas responsable de leur contenu. En règle générale, les droits sont détenus par les éditeurs ou les détenteurs de droits externes. La reproduction d'images dans des publications imprimées ou en ligne ainsi que sur des canaux de médias sociaux ou des sites web n'est autorisée qu'avec l'accord préalable des détenteurs des droits. [En savoir plus](#)

### **Terms of use**

The ETH Library is the provider of the digitised journals. It does not own any copyrights to the journals and is not responsible for their content. The rights usually lie with the publishers or the external rights holders. Publishing images in print and online publications, as well as on social media channels or websites, is only permitted with the prior consent of the rights holders. [Find out more](#)

**Download PDF:** 04.02.2026

**ETH-Bibliothek Zürich, E-Periodica, <https://www.e-periodica.ch>**

## Bei Kunden zu Besuch:



Herr Rudolf Rügsegger und Sohn, Landwirte, 3538 Röthenbach i.E. / BE

Herr Rügsegger und sein Sohn bewirtschaften einen Betrieb von 45 ha Milchwirtschaft (30 Kühe) davon 250 a Ackerbau und 5 ha Wald auf 1000 m ü.Meer. In ihrem Maschinenpark wird seit Jahren BLASOL 250 STOU Motorenöl verwendet. Ihr Maschinenpark umfasst: 1 Traktor FIAT 640 Allrad, Jahrgang 80, 2'800 Betriebsstunden - 1 Traktor FIAT 550 DT Allrad, Jahrgang 72, 5'200 Betriebsstunden - 1 RANGE-ROVER, Jahrgang 72, mit über 160'000 km - 1 LAND-ROVER, Jahrgang 65, 148'000 km (noch die ersten Kolben) - 1 Motormäher BUCHER K 5, Jahrgang 52 - 2 Personenwagen Subaru. Weitere BLASER-Qualitätsprodukte werden in Hof und Haushalt mit grossem Erfolg eingesetzt: GREFINA-Farben, RONDANOL-Holzschutzmittel, BLASOLUBE-Universalschmierfett mit dem praktischen Direktschmierapparat, BONITA-Händeputz, SERVITA etc...

**Auf BLASOL-Motorenöl kann man sich verlassen! Unsere Fachleute im Technischen Dienst und in den Labors sorgen dafür, dass zur Herstellung die geeigneten Öle und die wirksamsten Zusätze in der richtigen Dosierung verwendet werden. Sie überwachen die Fabrikation peinlich genau.**

**Übrigens: Ihre jahrelange Erfahrung steht auch Ihnen zur Verfügung. Rufen Sie uns an, wenn Sie Schmierprobleme haben. Wir beraten Sie ohne Verpflichtung. BLASOL-Motorenöle und BLASOLUBE-Schmierfette schützen Ihre Maschinen und Motoren länger und besser.**

**Direkt vom Hersteller:**

# Blaser

Blaser + Co. AG, 3415 Hasle-Rüegsau, Tel. 034 61 61 61

# Hürlimann-Traktoren



bieten Ihnen:

- absolute Sicherheit  
(4-Rad-Bremsen beim Allradmodell)
- sparsame Motoren (150 g / PS h)
- fein abgestuftes Getriebe 3 x 5-Gang-  
Wendegetriebe (speziell für 30 km/h gebaut)
- präzise Hydraulik
- wendig (72° Einschlag beim 2 RM,  
50° Einschlag beim 4 RM)
- zuverlässiger Kundendienst  
(über 80 Servicestellen in der Schweiz)

**Verlangen Sie eine Offerte bei Ihrem Hürlimann-  
Händler**

Senden Sie mir Unterlagen über folgende Typen:

- |  |  |  |
|--|--|--|
| <input type="checkbox"/> H 345 (48 PS) | <input type="checkbox"/> H 476 (76 PS) | <input type="checkbox"/> H 5116 (110 PS) |
| <input type="checkbox"/> H 355 (58 PS) | <input type="checkbox"/> H 480 (82 PS) | <input type="checkbox"/> H 6136 (130 PS) |
| <input type="checkbox"/> H 356 (55 PS) | <input type="checkbox"/> H 496 (95 PS) | <input type="checkbox"/> H 6170 (165 PS) |
| <input type="checkbox"/> H 466 (65 PS) |  |  |

Absender:

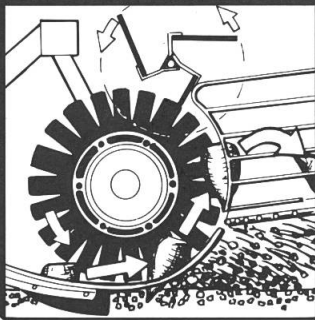
---

---



## **Hürlimann Traktoren AG**

9500 Wil, Telefon 073 - 23 20 20

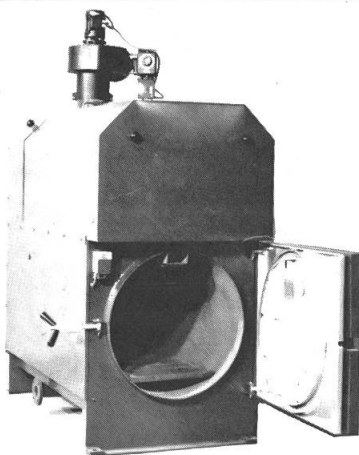


## 5% mehr ernten 5% weniger Schmutz = **STOLL-Rotalift**

Qualitätsarbeit mit STOLL-Rotalift, das Rodeorgan für unübertroffen saubere Zuckerrüben.  
Hohe Einsatzsicherheit – bei jedem Wetter, bei jedem Boden – wenn andere längst aufgeben müssen.  
Als Zuckerrüben-Erntespezialisten bieten wir ein komplettes Programm vom 1reihig gezogenen Bunkerroder bis zum 6reihigen Selbstfahrer.

**Generalimporteur:**  
VLG Landmaschinen, 3052 Zollikofen, Tel. 031 57 81 11  
Regionale Verkaufs- und Servicestellen in der ganzen Schweiz

CH 1/d/85



## **HOLZVERGASER – HEIZKESSEL PYROSWISS®**

Handbetrieb mit **Meterspälten** oder autom. **Schnitzelfeuerung**

Int. patentiert, **EMPA**-geprüft, **VKF**-anerkannt / TA 4693.  
Kesselleistung: 25, -45, -75, -100, -150, -150, -250 kW.  
Konstruktion: B. Zambon, dipl. Masch. Ing.

Die Anlage ist mit einem Rauchgasventilator ausgestattet und **braucht daher keinen guten Kaminabzug!**  
Der **stufenlos regulierbare Rauchgasventilator**, die Turbulenzkammer und die schamottierte **Nachbrennkammer** ermöglichen eine **rauchlose Verbrennung mit maximalem Wirkungsgrad.**

Überzeugen Sie sich selbst bei der Besichtigung einer **Referenzanlage in Ihrer Nähe.**

**Zambon Engineering,**  
Telefon 071 - 25 05 85 Telex 77534 zambch

**9008 St. Gallen**  
Hompeistrasse 25



# HAFTUNG und Rendite



- Er haftet und hält,  
auf jedem Boden.
- Er dauert lange...
- Er spart Treibstoff...



**MICHELIN**  
Auf Fortschritt eingestellt

**BIB'XM 18**

**PNEU-SHOP JUNOD**

8330 Prättikon ZH Schanzweg 8 Tel. 01 / 950 06 06

**kléber**

**Tiefpreis-  
AKTION**

Dank Grosseinkauf auf  
**kléber**  
absolute Tiefpreise

Profitieren Sie von:

- unserer seriösen Beratung
- unserer grossen Auswahl
- dem grössten Lager in der Schweiz
- unserem prompten Zustelldienst

Rufen Sie unverbindlich an –  
Sie werden überrascht sein!

Auf Verlangen Montage bei Ihnen zu Hause!



**kléber**

Super Tracsol  
Super 30, 50 + 100

**Versand  
ganze Schweiz**

**PNEU-SHOP JUNOD**

8330 Prättikon ZH Schanzweg 8 Tel. 01 / 950 06 06

**Das Fachinserat ins Fachblatt !**

### Elektromotoren Neu + Occ.

3 Jahre Garantie. Schalter, Kabel, Poulie, Stecker und alles Zubehör in jeder Preislage. Vergleichen Sie Qualität und Preis.

### Motorenkabel

Verstärkte Qualität extra weich und geschmeidig. Alle Kabelsorten wie Feuchtraumkabel Tdc usw.

### Riemenscheiben

aus Holz und aus Guss, für Flach- oder Keilriemen.

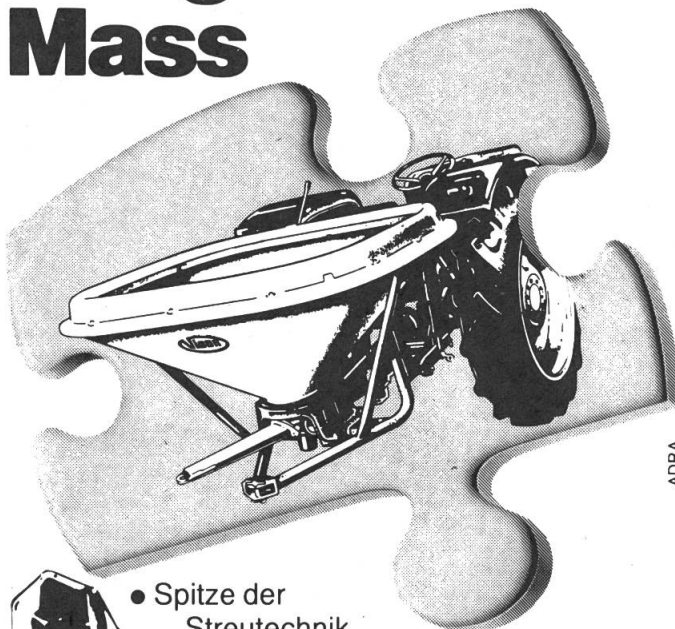
### Treibriemen

in jeder Qualität, wie Leder, Gummi und Nylon, mit Schloss oder endlos verschweisst. Keilriemen.

### Stallventilatoren

Verlangen Sie Sammelprospekte mit Preisliste  
ERAG, E. Rüst, 9212 Arnegg, Tel. 071 - 85 18 55

**VICON,  
düngen nach  
Mass**



ADRA



- Spitze der Streutechnik
- Dünger-Aussaat mit Präzision
  - garantiert lange Lebensdauer
  - rostfreier, glasfaserverstärkter Polytrichter in Flachbauweise
- einfache Mengendosierung: 96 Positionen
- Streubreite einstellbar mittels Schlüssel: 6 bis 15 m
- 6 Modelle: 200, 300, 400, 600, 800 und 1000 Liter

**Allamand**

1110 Morges, Telefon 021-71 41 21

Schrift Nr. 10 des SVLT

«Der Landwirt – Partner im Strassenverkehr»

7 Kapitel, 88 Textseiten, A4-Format in einem zweckmässigen Plastik-Ringbuch, Preis Fr. 20.– inkl. Porto und Verpackung.

**Bestellungen** gibt man am einfachsten auf mit der Einzahlung von Fr. 20.– auf Postcheckkonto 80-32608 (Zürich), Schweiz. Verband für Landtechnik, 5223 Riniken, mit dem Vermerk: Schrift Nr. 10.

SVLT-Zentralsekretariat, Postfach, 5223 Riniken

# Frontlader



**Neu**

**Alö 3360:**

ausziehbar bis  
3,8 m  
Hubhöhe!

● **Alö QUICKE «E»:**

**Führend seit 1958**

mechanische oder hydraulische  
Gerätebetätigung

● **Alö QUICKE «US»:**

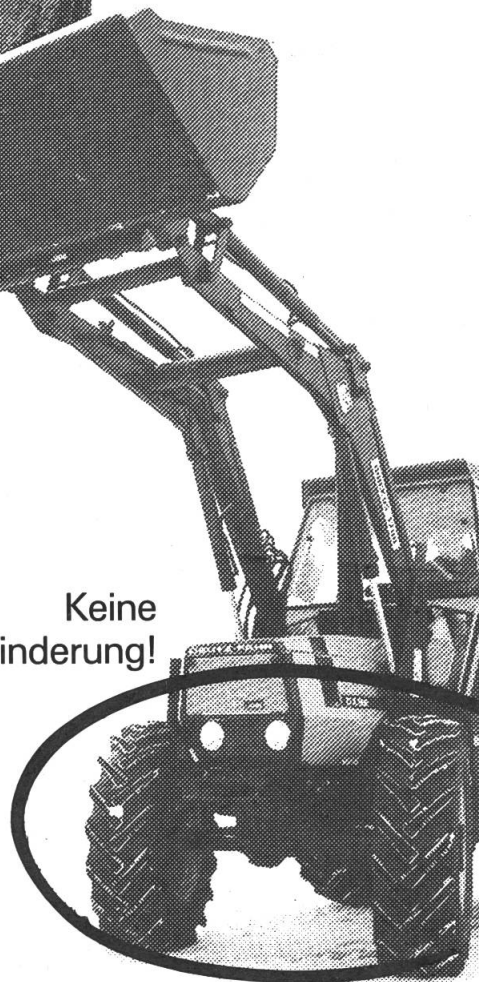
**Speziell für  
Allradtraktoren**

**Jetzt: Montageaktion  
Quickus!**

● **Alö Arbeitsgeräte**

für jeden Bedarf

Keine  
Behinderung!



**Alö – Da stimmen alle  
Leistungen! Kopien gibt es genug!  
Verlangen Sie das Original!**

Ernst Messer AG  
Industrie- und Landmaschinen  
4704 Niederbipp, Tel. 065 73 23 63

Filialen/Succursales:  
7205 Zizers, Tel. 081 51 45 95  
1510 Moudon, Tel. 021 95 15 74

**MESSER**





## Schwerstarbeiter mit Komfort. Die neuen DX 3 von DEUTZ-FAHR.

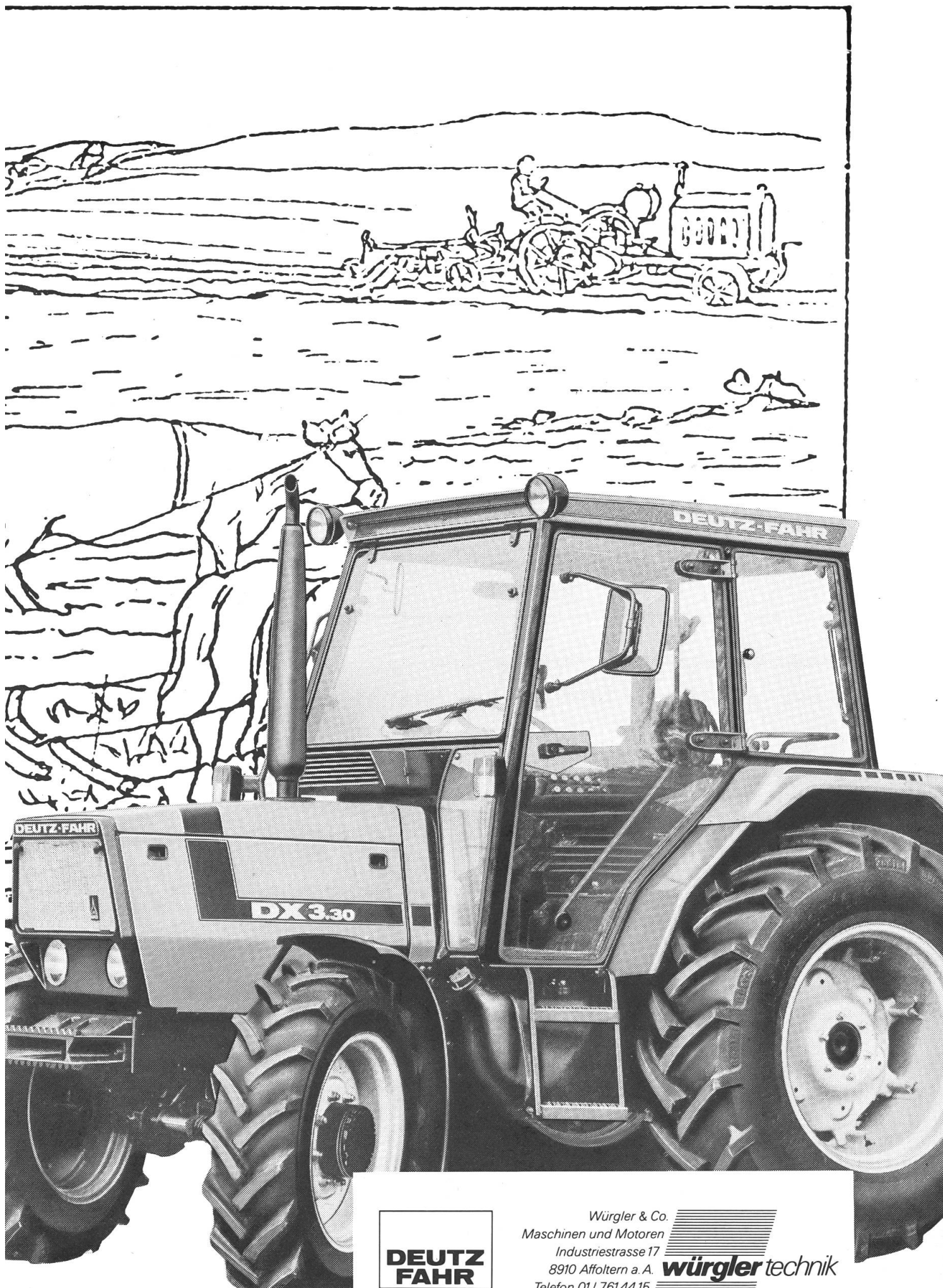
DX 3 von DEUTZ-FAHR. Die neue Kompaktklasse mit mehr Schlagkraft. Traktoren für Landwirte, die mit der Zeit gehen wollen.

DX 3. Acht Modelle von 46 bis 70 PS. Robust, kraftvoll, wendig, wirtschaftlich: problemlose Schwerstarbeiter unter allen Einsatzbedingungen.

DX 3. Fronttriebachse mit Zentralantrieb und Vorderbremse. Hohe Bodenfreiheit. Neues Kabinenkonzept für Schweizer Anforderungen: mehr Übersicht, mehr Komfort.

DX 3. Darin steckt auch, was DEUTZ-FAHR-Technik schon immer auszeichnete: Langlebigkeit, Sparsamkeit, unschlagbarer Wiederverkaufswert.

DX 3. Freuen Sie sich schon heute auf ihn! Informieren Sie sich bei Ihrem DEUTZ-FAHR-Händler!



**DEUTZ  
FAHR**

**Die Kraft, die Erträge schafft.**

Würgler & Co.  
Maschinen und Motoren  
Industriestrasse 17  
8910 Affoltern a. A.  
Telefon 01 / 761 44 15  
Telex 58 408

**würgler** technik

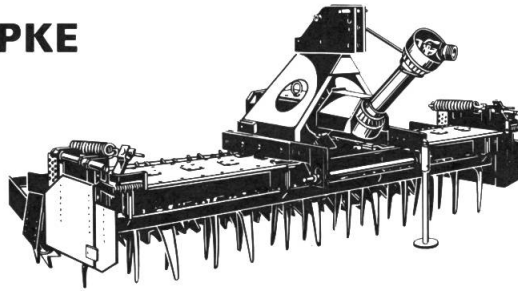


# RABE



## Kreiseleggen MKE/PKE

# neu



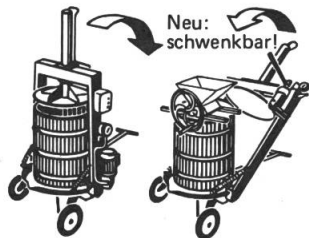
- neuartiger Steinklemm- und Wickelschutz
- Abgefederte Packerwalze
- geteilte Seitenbleche (keine Mädlibildung)
- beste Materialqualität, verschleissarme, sehr robuste Kreismesser
- viele Zusatzausrüstungen wie z. B. Zahnpackerwalzen, Drill-Lift, Zinkenlockerer usw.
- fragen Sie uns an!



Landw. Genossenschaftsverband Schaffhausen  
8207 Schaffhausen Tel. 053 3 03 33  
Agent ETRAMA SA 1037 Etagnières Tel. 021 91 34 95

## "Veredelung" von Stein- und Kernobst

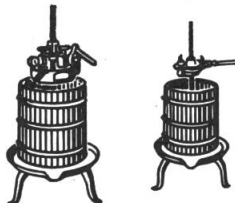
mit Maschinen von  
**Faser Plast AG**



Neu:  
schwenkbar!

### Obst- und Beerenkelter

- schwenkbares Oberteil
- problemloses Einfüllen und Entnehmen
- mit Hydraulik-Handpumpe oder Elektropumpe
- leicht transportierbar
- Inhalt 130 oder 215 Liter



### Obst- und Beerenkelter

- manuell und hydraulisch
- Inhalt von 10 bis 670 Liter



Traubenentbeer- und Quetschmühle, manuell oder Motorantrieb 220 V



Obst- und Beerenmühle mit Schnitzel- und Quetschwerk. 2 Mühlen in einer, mit auswechselbarem Einsatz. Auch mit Motor 220 V.

für Kernobst

für Trauben und Beeren



Flaschenkorker

faser-plast

Bitte verlangen Sie Prospekte!

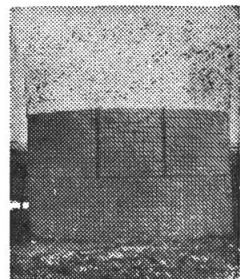
**Faser-Plast AG Kunststoffe**  
9532 Rickenbach/Wil  
Telefon 073 - 23 21 44

Praktische, bewährte

## Stahldrahtsilos

5-mm-Draht

mit verstärkten Bodenringen und lichtundurchlässigen Kunststoffauskleidungen (grau-grün). Jeder Durchmesser lieferbar. **Ab Fr. 30.- je m³ Siloraum.**  
Solide Wasserpressen.



**Walter Schlegel, Derrière-les-Murs, 1580 Avenches**  
Telefon Werkstatt 037 - 75 25 12,  
Wohnung 037 - 75 29 14

## Hauswasserpumpen

Vollautomatisch für Siedlungen, Ferienhäuser usw. Direkt ab Fabrik.  
Wir beraten Sie kostenlos.

## Pumpen

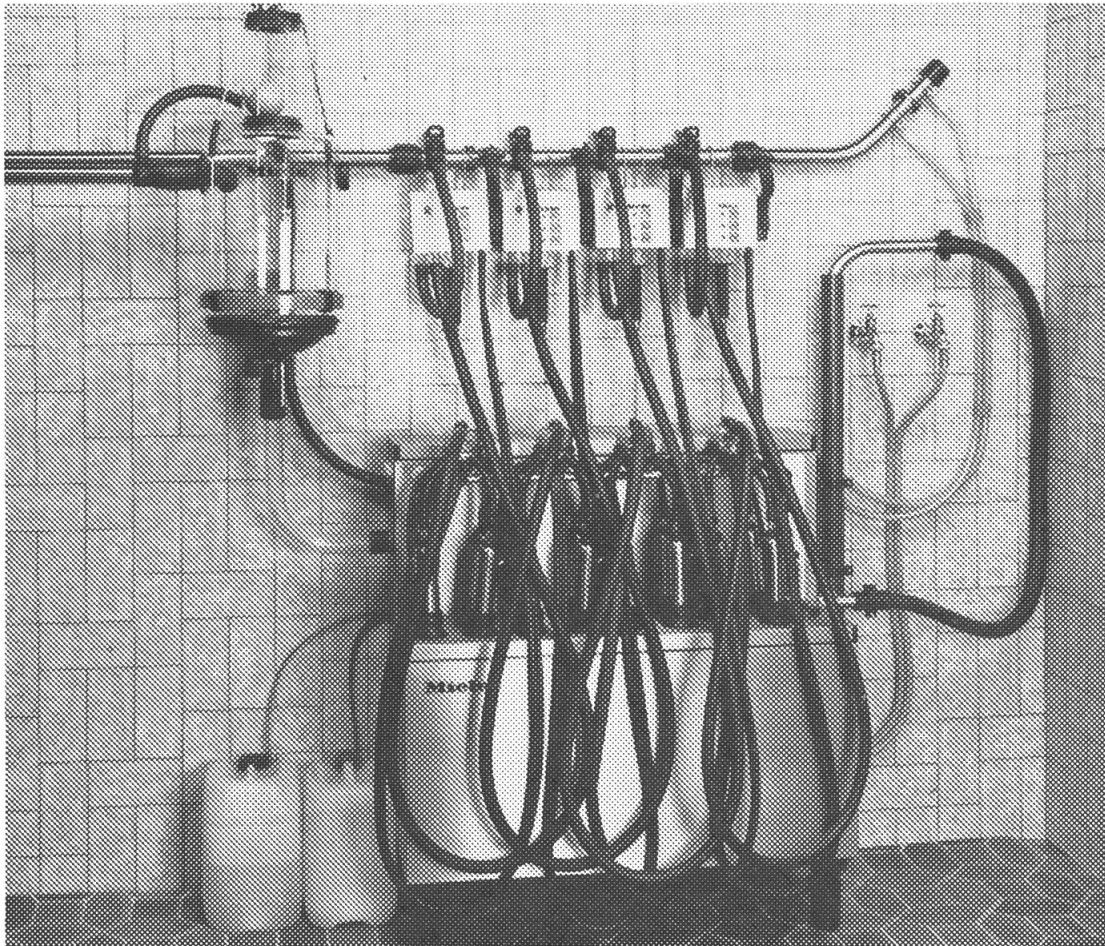
Tauchpumpen, Hochdruckpumpen usw.

## Tränkebecken

Verschiedene Ausführungen, ab Fr. 42.-

Verlangen Sie Sammelprospekt mit Preisliste.

**ERAG, E. Rüst, 9212 Arnegg, Tel. 071 - 85 18 55**



## Miele-Melktechnik: der Fortschritt in der Milchwirtschaft.

Der Fortschritt von Miele am Beispiel der Kompaktmelkanlage:  
Die erste Kompaktmelkanlage von Miele spart Anschaffungskosten, Montagekosten, Installationskosten und erst noch viel Platz. Dabei steigert ihre ausgereifte Technik den Milchertrag. Die neue Kompaktmelkanlage von Miele leistet eben grosse Arbeit auf kleinstem Raum.

Möchten Sie mehr über die fortschrittliche Miele-Melktechnik wissen, so verlangen Sie noch heute mit untenstehendem Coupon ausführliche Dokumentationen.



### Ab die Post!

☐ Ja, ich will schnellstens und gratis über die Miele-Kompaktmelkanlage informiert werden.

Bitte senden Sie mir auch Unterlagen über

☐ Mielelektronik-Abruffütterung

☐ Miele-Melkautomat mit Stimulation

Senden an:

---



---



---

Miele AG, Postfach 236, 8957 Spreitenbach

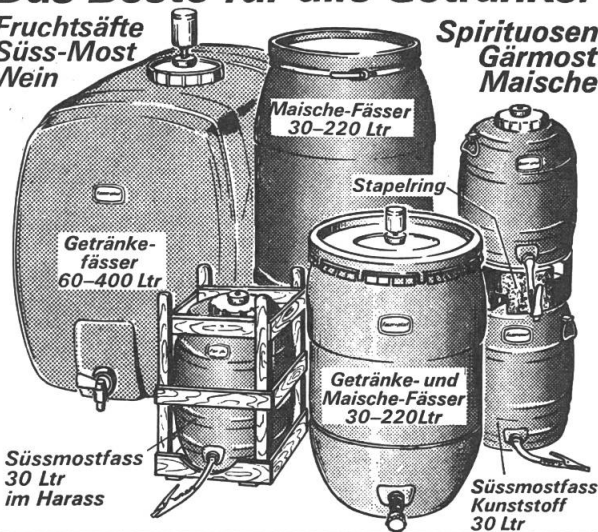
**Miele**  
MELKTECHNIK

## Fässer von Faserplast:

### Das Beste für alle Getränke!

Fruchtsäfte  
Süss-Most  
Wein

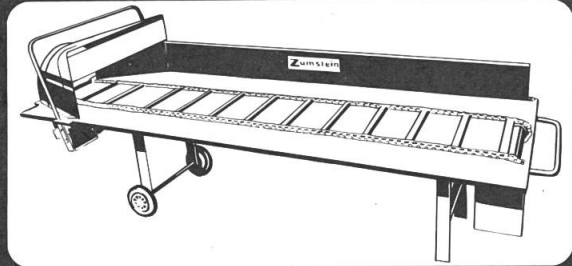
Spirituosen  
Gärmost  
Maische



Bitte verlangen Sie Prospekte!

**Faser-Plast AG Kunststoffe**  
9532 Rickenbach/Wil  
Telefon 073 - 23 21 44

## Zubringerband



- Passt an jedes Ansauggebläse
- Keine Wartung
- Höhenverstellbar
- Schutzbügel mit Abstellvorrichtung
- Bandlänge 2,50 + 3,00 m
- Mit Rückwand, beidseitig verwendbar

Zumi meint:  
Die praktische Lösung  
für Ihr Abladeproblem

**Zumstein AG**  
Zuchwil



3315 Bätterkinden Tel. 065/45 35 31

Alle Motorenteile für jeden Benzin- und Dieselmotor - Ab Lager!

# MOTOREN TEILE

Kolben  
Zylinderbüchsen  
Ventile  
Dichtungen  
etc.

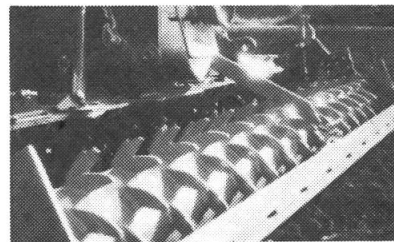
Und dazu komplette Programme an Luft-, Öl-, Kraftstoff- und Hydraulik-Filter, Wasserabscheider für Personenzüge, Nutzfahrzeuge, Baumaschinen und Stationärmotoren.

# montinag

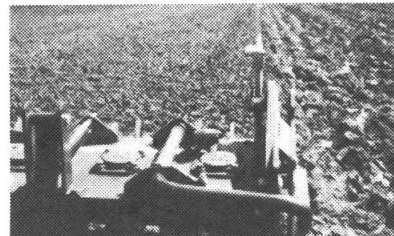
Motorenteile - Filtertechnik  
MONTINAG AG  
Leitzgraben 120, 8047 Zürich  
Telefon 01/492 10 15

ADRA 1055

Unsere speziellen, für die verschiedensten Verhältnisse entwickelten Packer-Krümelwalzen, schaffen eine der Grundlagen für den erfolgreichen Ackerbau.



Die bewährten Zahnwalzen, in Verbindung mit Kreiseleggen und Bodenfräsen, hinterlassen ein gesetztes und absolut ebenes Saatbeet mit krümeliger Oberfläche, ohne Gefahr zur Verschlammung. Sie sind besonders beliebt für den Mähdrusch bei Lagergetreide (ebener Acker ohne störende Steine, erlaubt tiefen Schnitt). Passend an Lely- und Falk-Kreiseleggen, Lely-Sematan, Gehring-Rotoren usw.



Eine gezwungenermassen gleichmässig flache Saat über die gesamte Säbreite, bewirkt besseres Auflaufen und erhöht den Ertrag. Für Lely-Kreiseleggen mit Sematan: (teilaufgebaute Sämaschine mit Säscharen). Auch für die optimalste Anbautechnik haben wir die gewichtsgünstige richtige Walze.

Übriges Programm: Schollenbrecher hinten (erhöht die Leistung nur für Lely-Eggen). Zentralspindel mit Steinsicherung (schont Zinken und Egge, nur Lely). Packerwalze Standard (leichtere Ausführung).



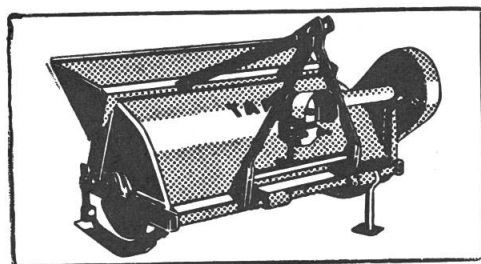
Hermann Baur, Mech. Werkstatt / Konstruktionen / Getreidebau, Ettenbergstr. 15, 8907 Wettswil, Tel. 01 - 700 07 88 (auch ausser Geschäftszeit und samstags)





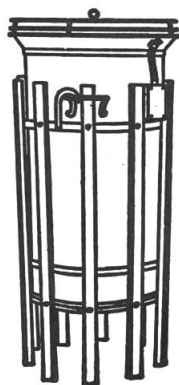
Maschinen für Frühjahr, Sommer, Herbst, Winter!

# TAARUP



## TAARUP Maisstengelernteiler

Arbeitsbreite 1,50, 2,10 u. 2,70 m  
Dreipunktanbau. Solideste.



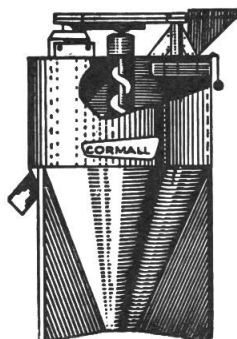
Hochwertiges Heu  
und Getreide mit dem  
Hochleistungslüfter  
(4 und 7,5 PS)

## RASANT

kühlt erhitzte Heu-  
und Erdstöße  
rasch ab.

Er macht sich rasch  
bezahlt.  
Preisgünstig.  
Geräuscharm (SEV-  
geprüft). Atteste  
zufriedener Land-  
wirte verlangen.  
Kein Kanaleinbau.  
Sofort betriebs-  
bereite Aufstellung.

## Hammer- und Stahlscheibenmühlen



## Mahl- und Mischanlagen Cormall u. OCMUS

Preisgünstigeres Misch-  
futter! Mahlen und mischen  
Sie selbst.

Geeignet für Mittel- und Grossbetriebe, 300 bis  
1000 kg Stundenleistung. Betriebsbereite Anlage  
schon zu Fr. 4800.- montiert.  
Erstklassige Referenzen.  
Grösste Mühlenauswahl der Schweiz.



## NORDSTEN Lift-o-matic

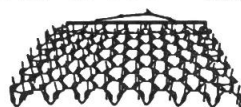
### Sämaschinen

Dänisches Qualitätsprodukt aus 90jähriger Erfahrung.  
Modernste Bauart mit **Automatik**, bedient durch die  
Dreipunkthydraulik:

- **Automatisches Heben und Senken der Säscharen**,  
unabhängig von den Laufrädern, dadurch nie ver-  
stopfte Schare.
- **Automatische Spuranzeiger.**

NORDSTEN produziert jährlich  
12'000 Sämaschinen!

## PJP Wieseneggen



**Solider  
Preisgünstiger**

## Schweres Modell

Arbeitsbreite von 2-5 m. Auf Wunsch 3-Pt.-Bock  
mit seitlicher Aufklappung.  
Lassen Sie sich von unseren Preisen überraschen.  
Einzelfelder für leichte Handhabung.

## GRIESSER Kultureggen



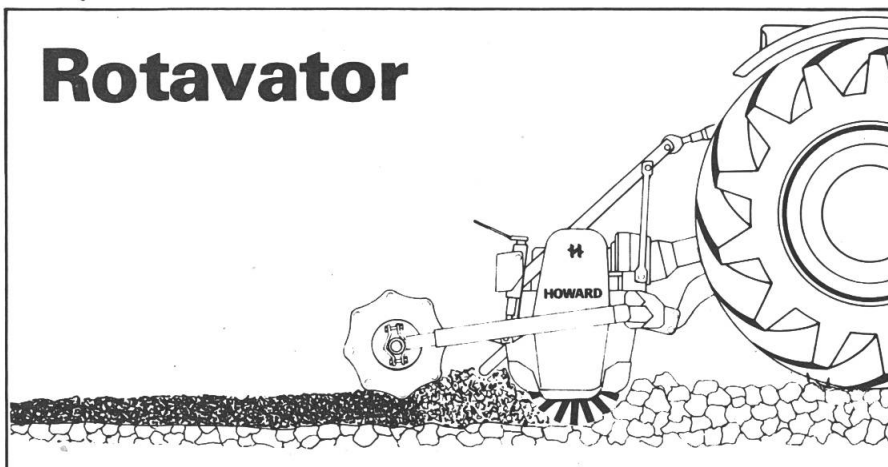
3 m Egge bei 3 m erlaubter Transportbreite!  
Preisgünstig!

# GRIESSER Maschinen AG

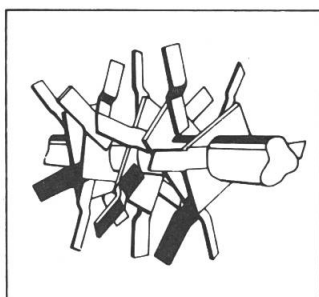
8450 Andelfingen 1 ZH  
Telefon 052 - 41 11 22  
Telex 76816



## Rotavator



Auch in arbeitssparender Kombination mit Grubber und Sämaschine gekuppelt oder aufgesattelt (= HOWARD SÄMAVATOR) lieferbar.



Universalmesser- oder Mulchmesser-Rotoren

**Neu!** Zinkenrotor, garantiert keine Schmierschicht, gute Krümelung. Die Rotoren sind leicht auswechselbar.

**Berühmte Qualität für gute Arbeit.**

Verlangen Sie ausführliche Unterlagen.



**AGRO-SERVICE SA**

4528 Zuchwil SO, Tel. 065/2611 61

Nr.83



**WAADT  
VERSICHERUNGEN**

Agenturen in der ganzen Schweiz

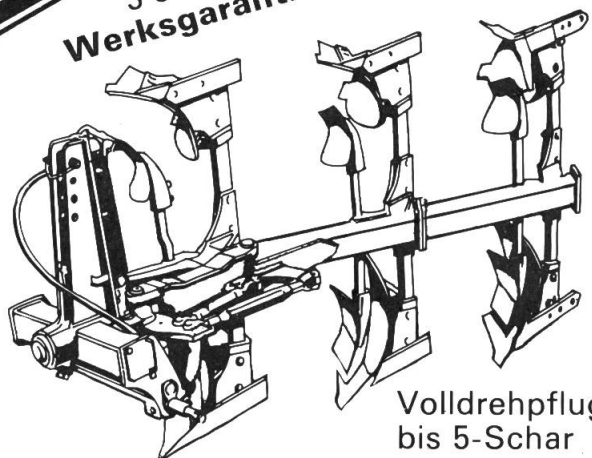
Die Waadt ist die Versicherungsgesellschaft  
des Schweizerischen Verbandes für  
Landtechnik – SVLT



**AEBISUGIEZ**

# Jetzt können Sie mit dem Pflug ernten!

3 Jahre  
Werksgarantie



Volldrehpflug  
bis 5-Schar

**LEMKEN**

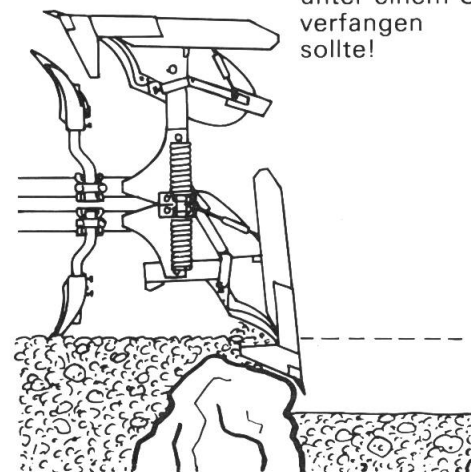
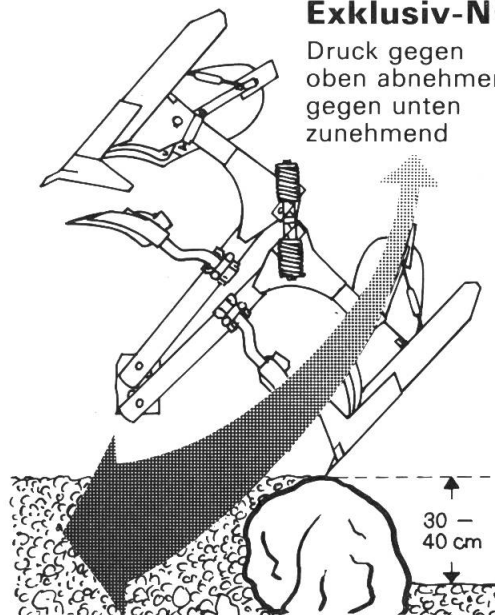
Mit dem VERSTELLZENTRUM OPTI-QUICK weniger Kraftstoffverbrauch und grössere Flächenleistung. Durch Zuglinienverstellung nie mehr Seitenzug auf dem Traktor. Die einzige Lösung beim Hangpflügen!

## Exklusiv-NONSTOP-System von LEMKEN:

Druck gegen oben abnehmend,  
gegen unten zunehmend

zusätzliche mechanische  
Bruchsicherung, wenn sich

die Schar  
unter einem Stein  
verfangen sollte!



Keine vorstehenden Sohlenbleche, die durch den Boden gezwängt werden müssen.

Für jeden Schweizer Boden den richtigen Pflug. Maximaler Längs-

Quer- und Höhendurchlass. NON-STOP-Pflüge mit **abnehmendem** Druck nach oben beim Ausklinken (kein Gasdruckbehälter).

**AEBISUGIEZ**

1786 Sugiez b / Murten  
Tel. 032 83 26 27 und 037 73 11 33



Ostschweiz:  
8450 Andelfingen  
8444 Henggart  
Tel. 052 - 41 34 41  
Tel. 052 - 39 24 01

# **KLÉBER SUPER 4**

## **AUF DER ALLRAD-FRONTACHSE LÖST ALLE PROBLEME**

*Diese sieben Vorteile des Kléber Super 4 werden auch Ihre Kunden überzeugen:*

- *Mindestens 40% höhere Lebensdauer und Verschleissfestigkeit gegenüber allen bisherigen Frontreifen für Allradschlepper.*

- *Kann bis 40 km/h eingesetzt werden.*

- *Beibehaltung der Antriebsabstimmung zwischen Vorder- und Hinterachse.*

- *Aussergewöhnliche Zugkraftübertragung.*

- *Vibrationsfreies Abrollen durch gute Profilüberdeckung in der Laufflächenmitte.*

- *Exakte Lenkung auf Strasse, Feld und Acker durch leicht gewinkelte Laufflächenstellen.*

- *Sicherer Felgensitz durch besonderen Schutz am äusseren Reifenwulst.*

*Über 30 Jahre Kléber Acker-  
schlepper-Reifen Gürtel-  
Technologie.*

**Vorsprung durch Erfahrung.**



***Kléber***  
**Experte für Ackerreifen**