

**Zeitschrift:** Landtechnik Schweiz  
**Herausgeber:** Landtechnik Schweiz  
**Band:** 47 (1985)  
**Heft:** 6

## **Werbung**

### **Nutzungsbedingungen**

Die ETH-Bibliothek ist die Anbieterin der digitalisierten Zeitschriften auf E-Periodica. Sie besitzt keine Urheberrechte an den Zeitschriften und ist nicht verantwortlich für deren Inhalte. Die Rechte liegen in der Regel bei den Herausgebern beziehungsweise den externen Rechteinhabern. Das Veröffentlichen von Bildern in Print- und Online-Publikationen sowie auf Social Media-Kanälen oder Webseiten ist nur mit vorheriger Genehmigung der Rechteinhaber erlaubt. [Mehr erfahren](#)

### **Conditions d'utilisation**

L'ETH Library est le fournisseur des revues numérisées. Elle ne détient aucun droit d'auteur sur les revues et n'est pas responsable de leur contenu. En règle générale, les droits sont détenus par les éditeurs ou les détenteurs de droits externes. La reproduction d'images dans des publications imprimées ou en ligne ainsi que sur des canaux de médias sociaux ou des sites web n'est autorisée qu'avec l'accord préalable des détenteurs des droits. [En savoir plus](#)

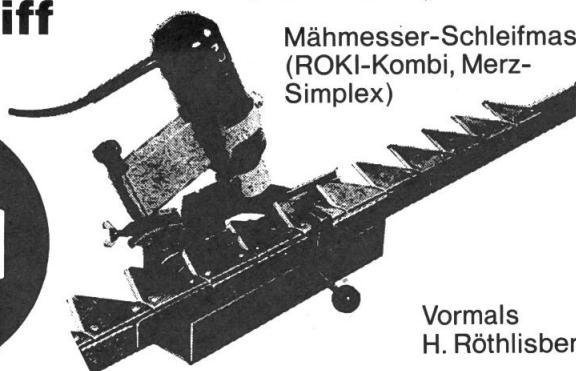
### **Terms of use**

The ETH Library is the provider of the digitised journals. It does not own any copyrights to the journals and is not responsible for their content. The rights usually lie with the publishers or the external rights holders. Publishing images in print and online publications, as well as on social media channels or websites, is only permitted with the prior consent of the rights holders. [Find out more](#)

**Download PDF:** 03.02.2026

**ETH-Bibliothek Zürich, E-Periodica, <https://www.e-periodica.ch>**

## Merz-Schliff- ein Begriff



Es lohnt sich, bei ROKI Preise und Vorteile zu vergleichen

Mähmesser-Schleifmasch.  
(ROKI-Kombi, Merz-  
Simplex)

Kompressoranlagen  
Hochdruckpumpen  
Schweissanlagen  
Elektrowerkzeuge  
Metabo-Klauenpflieger

Hobel- und  
Fräsmaschinen  
Vieh- und  
Schafscheren

Praktische Vorführung an der BEA  
vom 26.4. – 6.5., Freigelände B

**ROKI AG**

A. Wälchli  
B. Sommer

Eystrasse 56  
3422 Kirchberg BE  
Tel. 034 - 45 26 74

Vormals  
H. Röthlisberger

Der Weg zum Schweizer

Förderband führt zu...

# HUBER

- ☐ Förderbänder
- ☐ Steilförderer
- ☐ Silos
- ☐ Silofräsen
- ☐ Güllebehälter Brun-
- ☐ Gülletechnik

**Grosse Jubiläums-  
Verlosung**

Total 15 Preise

1. Preis: 1 Huber-Silo, 45 m<sup>3</sup>, 3 m ø

2. Preis: 1 Huber-Förderband, 6 m

Alle eingesandten Teilnehmebons von  
Interessenten nehmen gratis an der  
grossen Jubiläums-Verlosung teil.

Inserat ausschneiden und einsenden:

**Teilnahmebon**

Senden Sie mir Unterlagen über die  
angekreuzten Huber-Qualitätsprodukte

Name: \_\_\_\_\_

Adresse: \_\_\_\_\_

Tel.-Nr.: \_\_\_\_\_

W. HUBER AG  
5426 Lengnau, Tel. 056 51 01 51

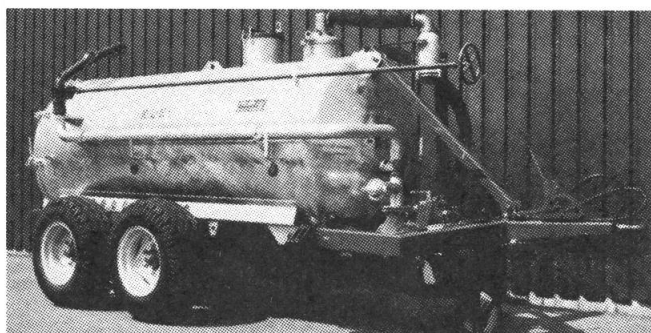
LT

**15 Jahre Huber-Silo**



## - K - L - E -

### Pump- und Druckfässer kauft man -



Weil sie:

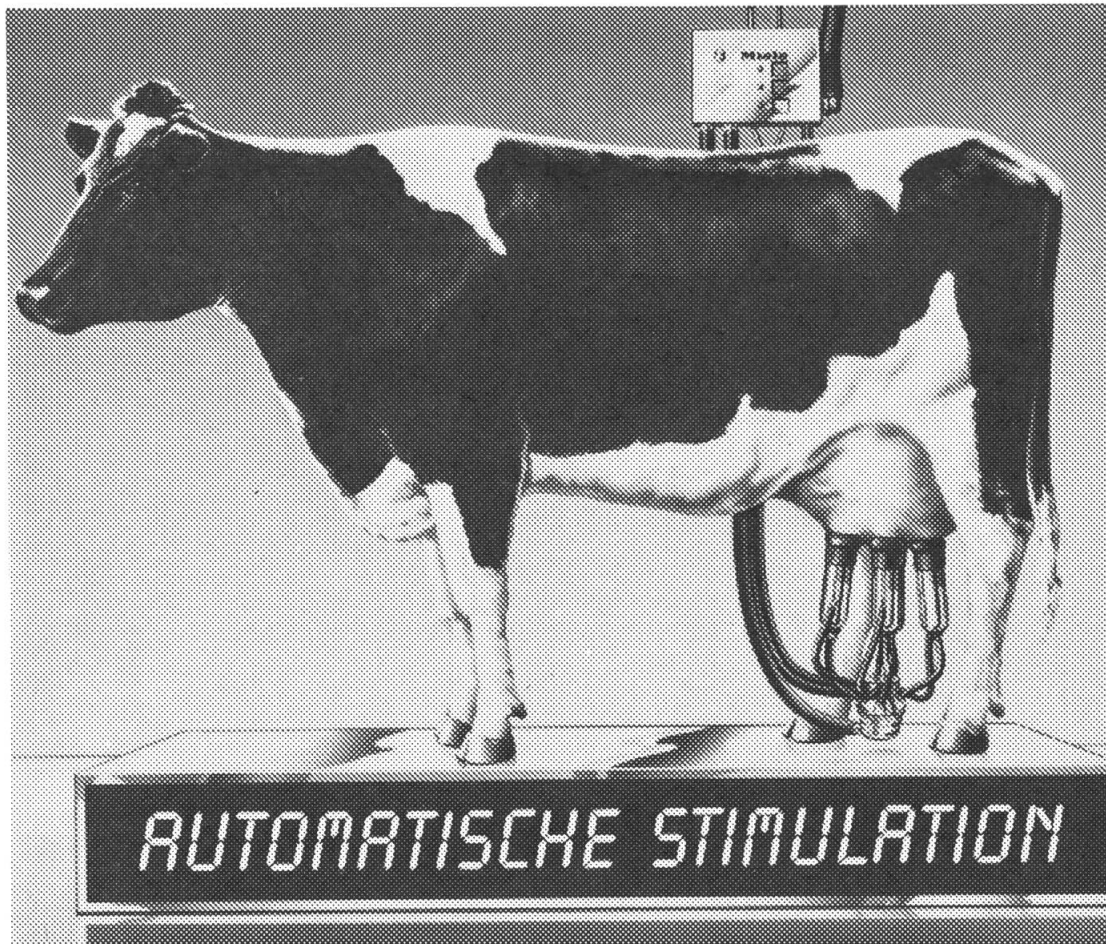
- viel günstiger sind
- unübertroffen in der Ausrüstung sind  
(ohne Aufpreis)
- durchgehende Chassis haben
- in der Schweiz verzinkt, teilweise hergestellt  
und konstruiert werden
- eine überdurchschnittliche Kompressor-  
leistung aufweisen
- bei uns einen einwandfreien Service haben.

Entscheiden Sie sich dafür – wir werden es  
Ihnen beweisen.



8424 Embrach  
Telefon 01 - 865 02 25

Landmaschinen



## Miele-Melktechnik: der Fortschritt in der Milchwirtschaft.

Der Fortschritt von Miele am Beispiel des Melkautomaten mit Stimulation:  
Bei diesem Melkautomaten von Miele werden die Zitzen der Kuh automatisch stimuliert. Ein Mikro-Computer mit hochentwickelter Elektronik steuert dabei diesen Vorgang, der die Pulszahl steigert. Resultat: Eine schnellere Milchabgabe und weniger Nachgemelk – und daher viel Zeitersparnis für Sie.

Möchten Sie mehr über die fortschrittliche Miele-Melktechnik wissen, so verlangen Sie noch heute mit untenstehendem Coupon ausführliche Dokumentationen.



### Ab die Post!

☐ Ja, ich will schnellstens und gratis über den Miele-Melkautomaten mit Stimulation informiert werden.

Bitte senden Sie mir auch Unterlagen über

☐ Miele-Kompaktmelkanlage

☐ Mielelektronik-Abbruffütterung

Senden an:

---



---



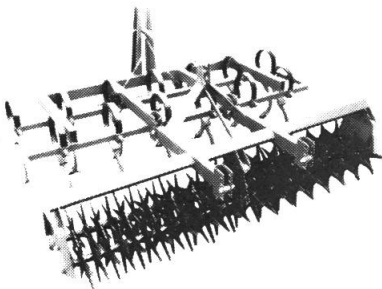
---

**Miele**  
MELKTECHNIK

Miele AG, Postfach 236, 8957 Spreitenbach

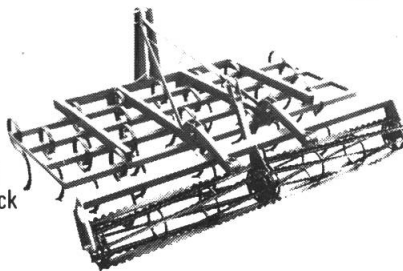
# ZAUGG-Qualitätsgeräte für den Ackerbau

## ZAUGG-Kombi-Egge

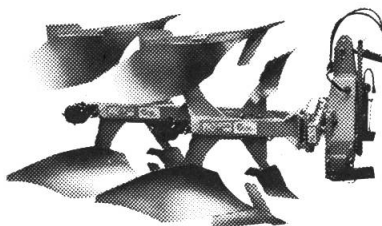


- ◀ - stabiler Stahlrohrrahmen
- Montage von verschiedenen Zinken
- Igel- und Spatenwalzenblock
- ▶ - stabiler Stahlrohrrahmen
- Zinken auf vier Balken verteilt
- Krümmer- und Ringelwalzenblock

## ZAUGG-Federzinken-Egge



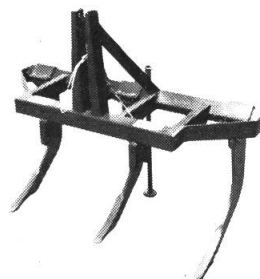
## ZAUGG-Baukasten-Drehpflug



- ◀ - Non-stop Steinsicherung
- 2- und 3-scharig
- ▶ - 3, 5, 7 oder 9 Zinken
- ein- oder zweibalkig
- geringer Zugkraftbedarf

Alle Geräte mit ZAUGG-Unterlenker-Schnellanschluss und Anhängpunkte für verschiedene Nachlaufgeräte.

## ZAUGG-Tiefenlockerer



**Gebr. Zaugg AG**  
3537 Eggiwil



**Tel. 035/6 19 51**

## Die ideale Schweissanlage



für den fortschrittlichen Landwirt

GLOOR liefert «nach Mass» genau das Richtige für Ihren Bedarf.

Prospekte mit Preisangaben erhalten Sie gratis durch Einsenden des Coupon an:

**GLOOR**

GEBR. GLOOR AG, Autogenwerk  
3400 BURGDORF, Tel. 034 22 29 01

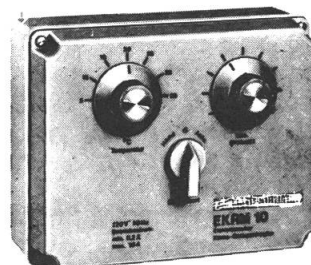
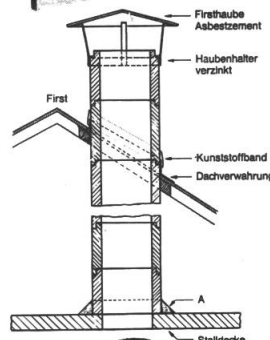
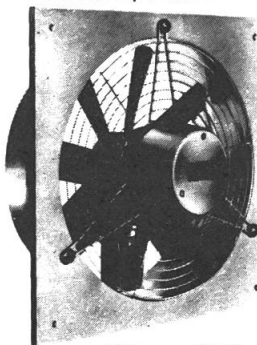
Name: \_\_\_\_\_

Adresse: \_\_\_\_\_

103

## Stallentlüfter

mit autom. Steuerung  
sorgt immer für richtige  
Raumtemperatur



Verschiedene autom. Stufensteuerungen, für Hand- oder elektrischen Betrieb.

## Abluftkamine

aus Polyurethan-Kunststoff mit hohem Isolierwert

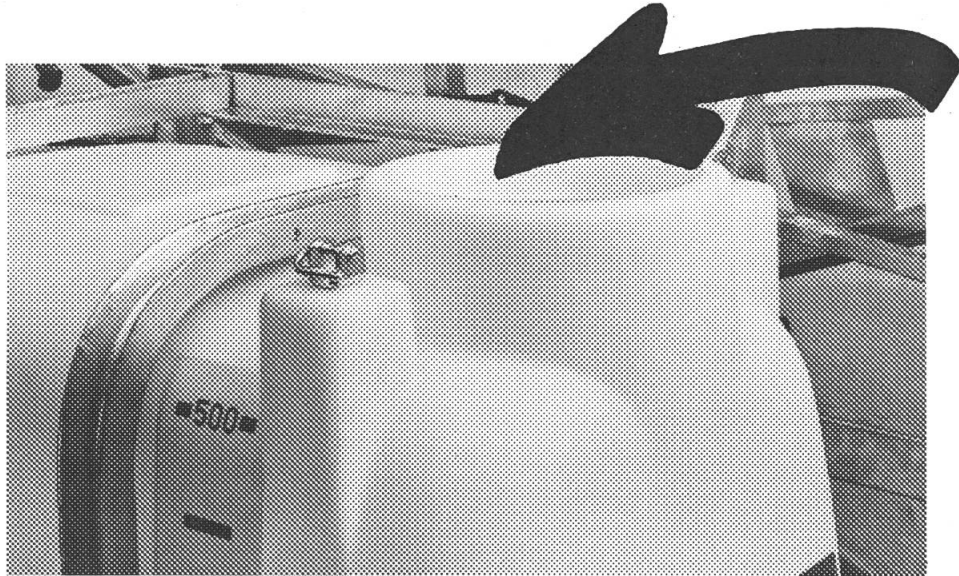
Geeignet für Selbstmontage.  
Lieferung ganze Schweiz.

## Alois Kaufmann

Fabr. landw. Maschinen und Geräte  
9308 Lömmenschwil  
Telefon 071 - 97 11 41



# Birchmeier: Zuständig für Sicherheit im Pflanzenschutz

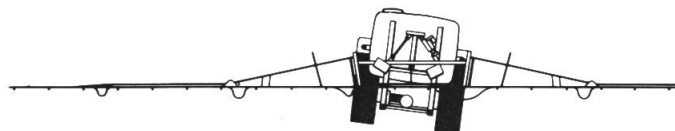


**zum Beispiel Sicherheit in  
der Bedienung durch seitliches Einfüllen.**

**Aber auch**  
**Sicherheit** durch unsere Berater  
**Sicherheit** in der Funktion  
**Sicherheit** im Service  
**Sicherheit** bei Ersatzteilen

**bedeutet Sicherheit für Pflanzen und Umwelt.**

Besuchen Sie uns an  
der BEA, Halle 18,  
Stand 1848.



## **BIRCHMEIER**

Birchmeier & Cie. AG, 5444 Künten, Tel. 056/96 01 21



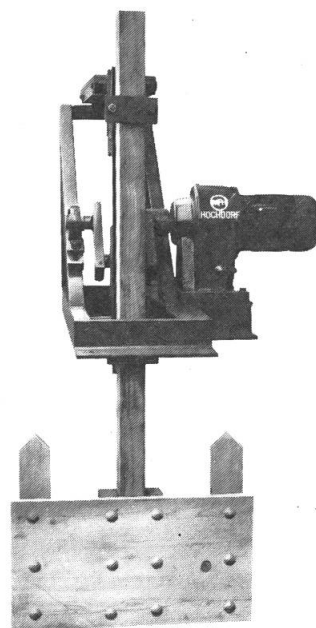
**Hochdorf**

## Schaufel-Rührwerk MFH

- vorzügliche Rührwirkung
- leichter Einbau
- keine Zwischenwände
- kann auf bestehende Grube eingesetzt werden
- die starke Kurbelwelle ist doppelt gelagert

Verschiedene Grössen und Ausführungen für runde und rechteckige Jauchegruben in jeder Dimension.

Verlangen Sie unsere unverbindliche Beratung.



Maschinenfabrik AG CH-6280 Hochdorf Tel. 041 - 88 25 92

## MÖRTL

**Der Mäher-Spezialist**

**Der Marktführer:**

### RAPS-TRENNER

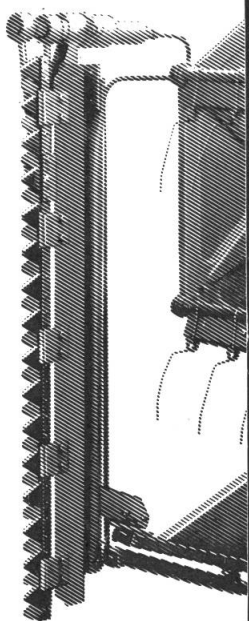
- Erschütterungsfreier Lauf
- Keine Schüttelverluste
- Einfacher Anbau
- 3 Antriebsarten zur Auswahl
  - elektrisch
  - hydraulisch
  - mechanisch

Befestigungsteile  
für die gängigsten  
Mähdrescherfabrikate

Generalvertretung:

**Dezlhöfer AG**

Landmaschinen  
9246 Niederbüren  
Telefon 071 81 14 21




Tel.  
035-24633

**TANNER**  
Fahrzeugbau 3550 Langnau

**QUALITAET  
AUS DEM  
EMMENTAL**

BEA Halle 15



# FENDT



## WIRTSCHAFTLICHE BESONDERHEITEN

### FENDT-Tronic: Mehr Nutzen durch Spitzentechnik

Erschrecken Sie nicht. Elektronik ist gar nicht so kompliziert, wie Sie denken. Wir bei FENDT machen es für Sie jedenfalls einfach.

#### Digital ist sicherer

Ganz neu verfügen die FENDT-Traktoren ab 92 PS über ein elektronisches Digitalinstrument, das direkt vor Ihnen im Armaturenbrett platziert ist.



Im oberen Feld sehen Sie konstant die jeweilige Geschwindigkeit, die Sie fahren. Das untere Feld informiert Sie je

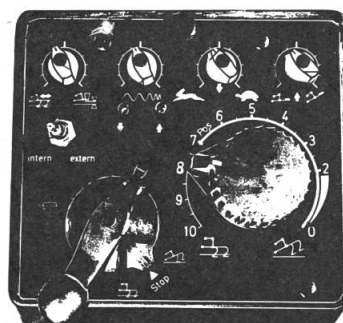
nach Bedarf über die Zapfwellendrehzahl oder die Motordrehzahl. Die grosszügige Innenausstattung der Kabine trägt auch zur Reduzierung des Schallpegels auf 80 dBA nach OECD-Messbedingungen bei.

#### Elektronische Regelhydraulik

Aber auch diese elektronische Anwendung ist sehr einfach für Sie. Das EHR-Schaltgerät, wie Sie es rechts sehen, ist klar und deutlich dargestellt. Es bietet Ihnen mehr Bedienungskomfort, als bisher möglich war.

#### Funktion

Die Lagerbolzen für die Anlenkpunkte der Unterlenker sind bei diesem neuen System als elektronische Kraftsensoren konstruiert. Zug- und Druckkräfte, z.B. beim Pflügen, werden richtungsabhängig gemessen und zur Elektronikbox geleitet, die wiederum einen Regelimpuls auslöst.



#### Der Nutzen

für den Landwirt: optimale Kraftübertragung auf den Boden, Schlupfminderung, beste Qualität der Pflugarbeit, noch geringerer Dieserverbrauch je Hektar gepflügter Fläche.

#### Probieren

Sie selbst. Ihr nächstgelegener FENDT-Händler macht Ihnen gerne eine Vorführung. Wir freuen uns, Ihre Bekanntschaft zu machen.



Landw. Genossenschaftsverband Schaffhausen  
Tel. 053 3 03 33



# Im Ackerbau

Das preiswerte  
Schweizerprodukt

## AGRIFIX-Feldspritze

- 500 l Kunststoff-Behälter
- hydr. Membran-Kolbenpumpe 105 l/min.
- 12 m-Spritzbalken mit Bajonett-Düsen
- Stabilisator mit Hangausgleich
- Spritzmengenregler mit Gleichdruckarmatur **Fr. 4810.–**
- mit hydraulischem Balkenaufzug **Fr. 5760.–**

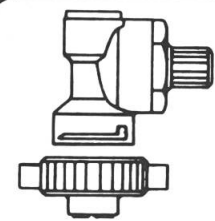
FISCHER, Ihr zuverlässiger Partner für einen sicheren und präzisen Pflanzenschutz... seit 35 Jahren.

BEA  
Stand Nr. 1830  
Halle 18

# FISCHER

## FISCHER AG, SPRITZENFABRIK

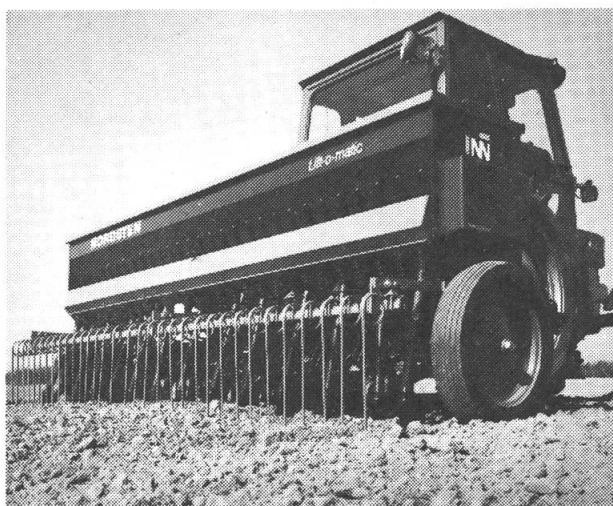
1801 Fenil-Vevey, Tel. 021/51 32 43  
3028 Bern-Spiegel, Bellevuestr. 140, Tel. 031/53 81 31  
3422 Kirchberg/BE, Bernstr. 5, Tel. 034/45 42 81  
8552 Felben b/Frauenfeld, Tel. 054/65 18 21



Bajonett-Verschluss

ADRA/1179

## NORDSTEN <sup>UN</sup> Lift-o-matic Sämaschinen



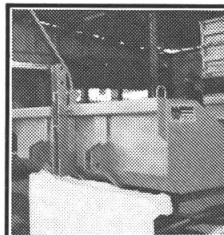
Eine der meistgekauften! Bewährte Automatik. Vollausrüstung im Grundpreis inbegriffen. Elektronische Särad-Stop-Fahrgassenschaltung.



**GRIESSER** Maschinen AG

8450 Andelfingen 1, ZH

Tel. 052 - 41 11 22



## Neuhaus-Kippschaufel

- Robust und bewährt
- unter Last gut kippbar
- hydraulisch kippbar möglich
- Breiten 160 – 220 cm
- Bestes PreisLeistungsverhältnis



Neuhaus AG, Nutzfahrzeuge  
5637 Beinwil/Freiamt,  
Telefon 057 - 48 11 77  
BEA, Halle 15, Stand 1512

## Elektromotoren Neu + Occ.

3 Jahre Garantie. Schalter, Kabel, Poulie, Stecker und alles Zubehör in jeder Preislage. Vergleichen Sie Qualität und Preis.

## Motorenkabel

Verstärkte Qualität extra weich und geschmeidig. Alle Kabelsorten wie Feuchtraumkabel Tdc usw.

## Riemenscheiben

aus Holz und aus Guss, für Flach- oder Keilriemen.

## Treibriemen

in jeder Qualität, wie Leder, Gummi und Nylon, mit Schloss oder endlos verschweisst. Keilriemen.

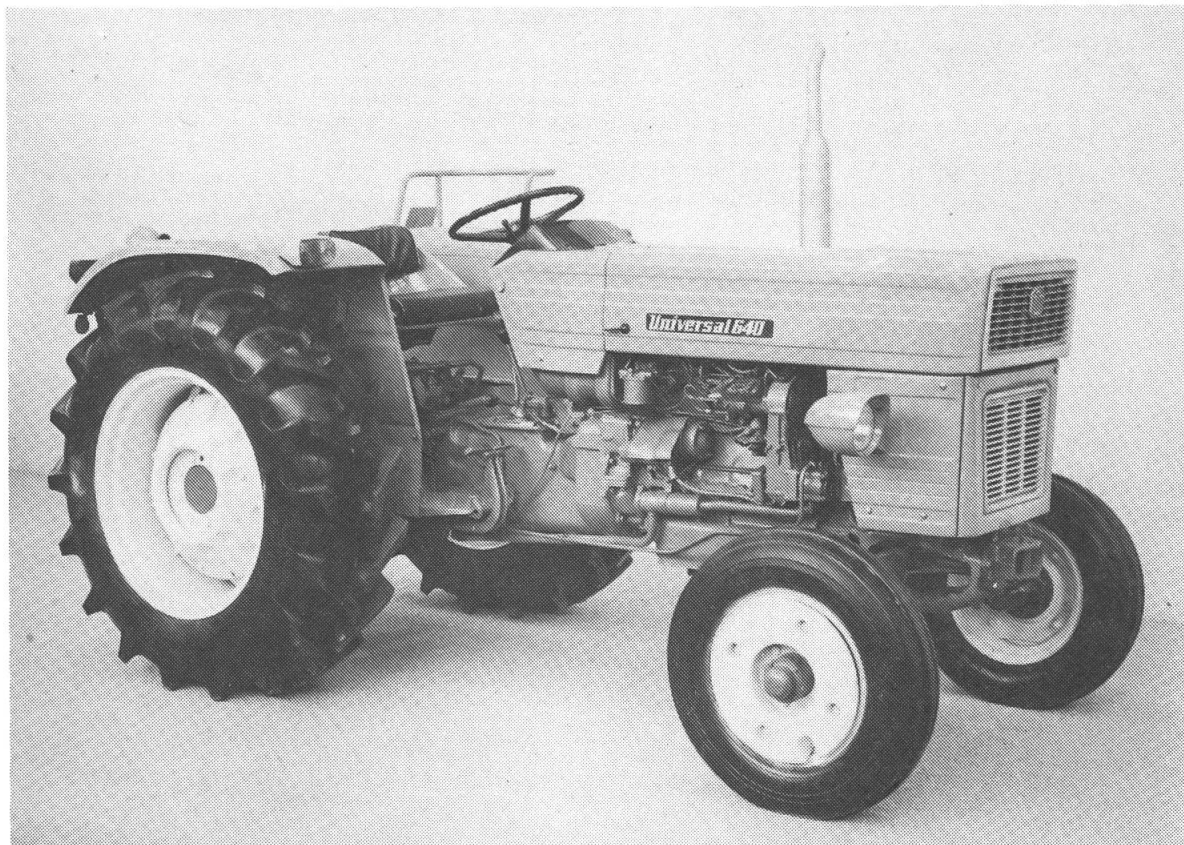
## Stallventilatoren

Verlangen Sie Sammelprospekte mit Preisliste  
ERAG, E. Rüst, 9212 Arnegg, Tel. 071 - 85 18 55



# UNIVERSAL AUTOTRACTOR

Aussenhandelsunternehmen  
2200 BRASOV – RUMÄNIEN – Str. 13 Decembrie Nr. 131  
Telefon 921 - 63422 – Telex 61335; 61336



## UNIVERSAL AUTOTRACTOR

### Exportiert:

- Traktoren für die Landwirtschaft und Industrie und Traktoren ausgerüstet mit Planierschild Typ Bulldozer, Reisspflug, Lader und anderen spezifischen Ausrüstungen;
- Landmaschinen, landwirtschaftliche Ausrüstungen und Geräte landwirtschaftliche Anhänger;
- Voll- und Teilkomponenten-Lieferungen, Motoren, Bau- und Unterbauteile;
- Lastkraftwagen, Kipper, Kfz-Anhänger und Tieflader;
- Omnibusse, Oberleitungsbusse, Nutzfahrzeuge;
- Nutzfahrzeuge in Sonderausführung abgeleitet aus LKW, Nutzfahrzeugen und Omnibussen;
- Feuerlöschfahrzeuge;
- Klingerit und Bremsbeläge;
- einschlägige Werkzeugmaschinen, Mehrwegemaschinen, Bearbeitungslinien, Montagestrassen, Werkstätten und Fabriken, Ersatzteile, Service und technische Assistenz, Schulung und andere Arbeiten und Dienstleistungen seinem Tätigkeitsgegenstand gemäss;
- Lizenzen, Patente rumänischer Erfindungen, Fabrikmarken, Studien, Entwürfe, Know-how, Engineering, Fertigungsverfahren, Montage;
- allgemeiner Exportlieferant in seinem Tätigkeitsbereich.

## UNIVERSAL AUTOTRACTOR

exportiert Traktoren der Marke UNIVERSAL auf den schweizerischen Markt über seine Vertreter, die Firmen H. Renold und E. Keller – Schweiz.

# Mechanische Unkraut- bekämpfung.

Bärtschi hat die  
beste Kombination.

Neben der bewährten Hackerei entwickelte  
Bärtschi als erste Firma die neue Pflege-  
technik.

Die patentierte  
Reihenhackbürste für  
alle Reihenkulturen

- Feldmodelle für  
Hackfrüchte  
(für Mais und  
Zuckerrüben auch  
mit Bandspritzung)
- Beetmodell für  
Gemüse, Baum-  
schulpflanzen und  
Beeren
- Zwischenachsmodell  
zum Geräteträger
- leicht kombinierbar  
für alle Reihen-  
abstände ab 16 cm



Fachleute bestätigen:  
Bärtschi nimmt die mechanische  
Unkrautbekämpfung ernst.



**Bärtschi & Co. AG**  
**Maschinenfabrik**  
**6152 Hüswil/LU**  
**Tel. 045 / 88 16 16**

An der BEA, Halle 15, Stand 1516



Praktische, bewährte

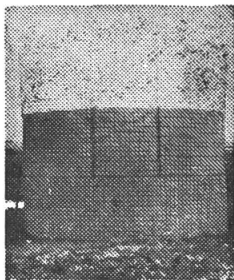
## Stahldrahtsilos

5-mm-Draht

mit verstärkten Bodenringen und lichtundurchlässigen Kunststoffauskleidungen (grau-grün). Jeder Durchmesser lieferbar. **Ab Fr. 30.- je m³ Siloraum.**

Solide Wasserpressen.

Walter Schlegel, Derrière-les-Murs, 1580 Avenches  
Telefon Werkstatt 037 - 75 25 12,  
Wohnung 037 - 75 29 14



## Hauswasserpumpen

Vollautomatisch für Siedlungen, Ferienhäuser usw. Direkt ab Fabrik.  
Wir beraten Sie kostenlos.

### Pumpen

Tauchpumpen, Hochdruckpumpen usw.

### Tränkebecken

Verschiedene Ausführungen, ab Fr. 42.-.

Verlangen Sie Sammelprospekt mit Preisliste.

**ERAG, E. Rüst, 9212 Arnegg, Tel. 071 - 85 18 55**

## Tachometer Tachotron TT 84

auf jeden Traktor einfach selbst montierbar. In Verbindung mit den heutigen Spritzmengen-Reglern unerlässlich. Für viele andere Traktor-Arbeiten sehr hilfreich.



Aus dem gleichen (Schweizer-) Haus:

## Arenzähler Profitron PT 83

Dieses bei Lohnunternehmern wie bei Landwirten beliebte Gerät geht nun in die dritte Saison.

Verlangen Sie Unterlagen von:

**R. Zuber AGROELEC AG, Tel. 054 - 45 14 77  
8477 Oberstammheim**

# SAME- DELFINO mit 4-Rad-Antrieb

Der echte Ganzjahr-Traktor  
dank schnellem Geräte- und  
Räderwechsel

- Ein schon lange bewährtes Produkt der grossen SAME-Palette
- 2-Zylinder-Motor, 34 DIN-PS
- Luftgekühlter Brennstoffverbrauch
- Terra-Bereifung vorn, Doppelbereifung hinten
- Leicht auf konventionelle Bereifung umstellbar
- Hydraulisch angetriebenes Frontmäherwerk
- System Kunzelmann

**MAHLER**  
W. Mahler, Bachstrasse 27  
8912 Obfelden  
Telefon 01 761 41 91



**GRATIS-INFO:** Bitte senden Sie mir  
Ihre Unterlagen über  
den SAME-Delfino

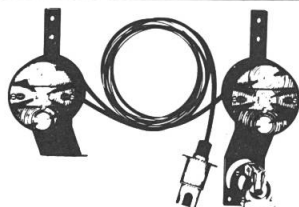
Name: \_\_\_\_\_

Strasse: \_\_\_\_\_

PLZ/Ort: \_\_\_\_\_

Einsenden an: W. Mahler AG  
Bachstrasse 27, 8912 Obfelden

## LUTZ- Leuchten



Schluss-, Blink-,  
Bremslicht in ganz  
Europa bewährt. Inkl.  
Kabel, Briden und zusätzlicher Steckdose.  
**Fertige Anlage nur Fr. 100.-** + Porto u. Pack.  
Meistgekauften, preisgünstigen Leuchte.  
Erhältlich bei jedem Landmaschinenhändler.



**GRIESSER** Maschinen AG

8450 Andelfingen 1 ZH

Tel. 052 - 41 11 22

## Hebezeuge

Flaschenzüge, Habegger, Stockwinden,  
Seilzugapparate Wandwinden usw.

**Wagenheber** 1,5 Tonnen ab Fr. 150.-

## Elektrowerkzeuge

Doppelschleifmaschinen, Winkelschleifer,  
Bohrmaschinen, Handkreissägen,  
Klauenpflieger usw.

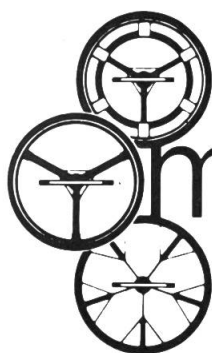
**Seilzugapparat** 1500 kg, Fr. 495.-

Besuchen Sie unsere neue Ausstellung.  
**ERAG, E. Rüst, 9212 Arnegg, Tel. 071 - 85 18 55**

**Anhänger nicht über das zulässige Gesamtgewicht  
beladen!**

# Doppel- bereifung Gitterräder

**Umbereifung**  
mit unseren ver-  
grösserten Räder  
fahren Sie  
30 km/h.



**müller-ruswil**

mechanische Werkstätte  
6017 Ruswil, Tel. 041 73 1158

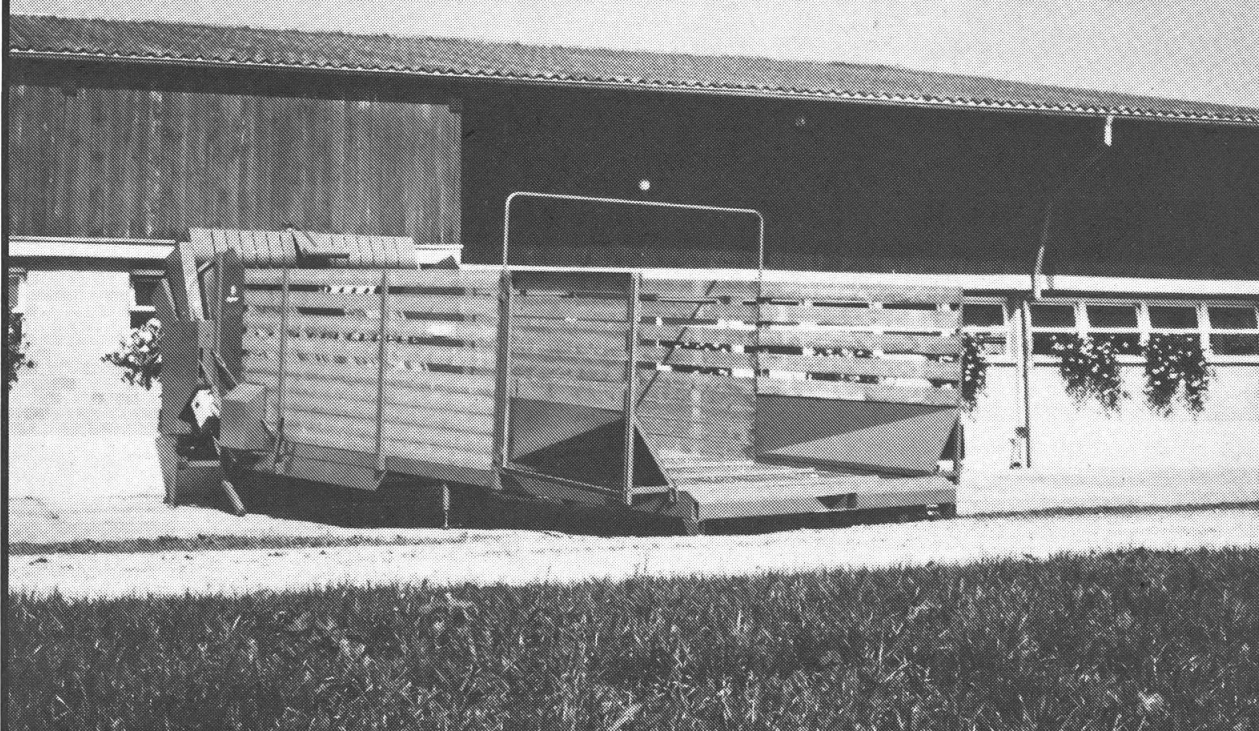
alle Grössen – für alle  
Traktoren-Typen.  
Die grösste Auswahl  
in der Schweiz.

Verkauf durch den  
Landmaschinen-Fachhandel.



**Dosieranlagen**  
für hohe Leistung und  
schonende Futterbehandlung

# Agrar



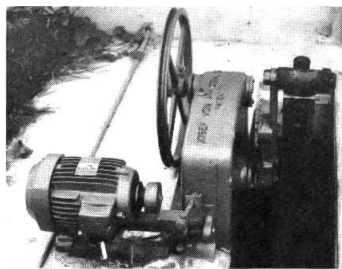
Ersetzt die schwere Handarbeit bei der Weiterbeförderung aller Futterarten. Die AGRAR-Dosieranlage übernimmt das Futter und verarbeitet es vollautomatisch während Sie auf dem Feld ein weiteres Fuder laden.

Die gleichmässige Futterverteilung auf dem Stock ist ein weiterer grosser Vorteil.

# Agrar

**Agrar Fabrik landw. Maschinen AG**  
**9500 Wil SG    Telefon 073/25 16 25**

## Spezial-Jauche-Rührwerk mit 2PS-Motor

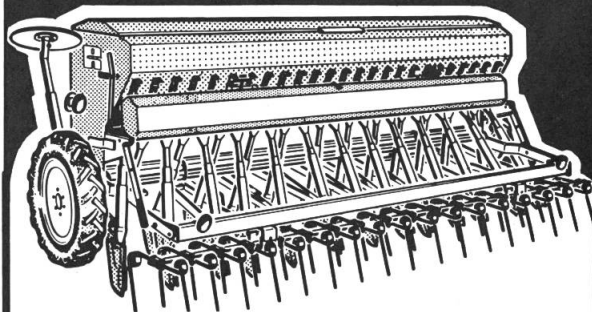


- für rechteckige und runde Jauchegruben
- Einbau in der vollen Grube möglich
- neue Entwicklung, alle wichtigen Teile säurebeständig!
- mit dem 2 PS-Motor können bis 430 Kubikmeter gerührt werden
- garantierte Rührwirkung
- 48jährige Erfahrung im Jauche-Rührwerk-Bau

Verlangen Sie Prospekte!

**J. von Arx, 9202 Gossau, Tel. 071-85 30 60**

## Weil der Aufgang entscheidet



### REFORM SEMO 99

- 2,25 – 3 m Arbeitsbreite.
- Kombisärad – exakte Aussaat aller Samen.
- 60 Stufen Ölbadgetriebe – einfachste Einstellung der Aussaatmenge.
- Scharenautomatik – keine Verstopfung an den Scharen.
- Zentrale Saattiefeneinstellung.
- Grosser Saatkasten mit problemloser Entleerung.
- 70-jährige Erfahrung im Bau von Drillmaschinen.

Generalvertretung Schweiz:

**Gerber + Reinmann AG**

4911 Schwarzhäusern, Tel. 063 - 22 01 57

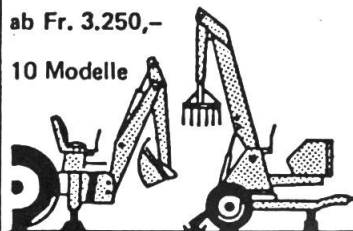
Besuchen Sie uns an der BEA Halle 16, Stand 1613

## GRIESSER

Der Meistgekaufte

ab Fr. 3.250,-

10 Modelle



Über 6000 Hydrauliklader - bagger im Einsatz

**GRIESSER**

Maschinenfabrik GmbH  
D-7891 Lottstetten  
bei Rafz/ZH

Direktwahl 0049 7745 / 7410 u. 7413

Lieferung über Ihren Händler

## PW-Anhänger für jeden Zweck

Verlangen Sie unseren Spezialkatalog.

ab Fr. 898.-



**-ek**

**Erwin Kapp AG**

**01 850 21 11**

Auto / Industriebedarf 8155 Nassenwil



**WAADT  
VERSICHERUNGEN**

Agenturen in der ganzen Schweiz

Die Waadt ist die Versicherungsgesellschaft  
des Schweizerischen Verbandes für  
Landtechnik – SVLT

# Rapid MT 250 das vielseitige Original

Der Zweittraktor mit zukunftsweisendem  
Ausrüstungsstand.

- Robustes Allzweckfahrzeug
- Zuschaltbarer Allradantrieb
- Synchrongetriebe 12 V / 4 R
- Servo-Lenkung
- Normalisierte Zapfwellen
- Hydraulische Hubwerke
- Kompakte Bauweise
- Ausbaubarer Sicherheitsrahmen



**Grosse Zapfwellenleistung  
Tiefer Schwerpunkt  
Optimale Sicht auf  
Arbeitsgeräte**



**Lassen Sie sich von Ihrem Rapid-Vertreter informieren.**

**Rapid Maschinen und  
Fahrzeuge AG**

**8953 Dietikon Tel. 01/743 11 11**

# Rapid

**BON** für Farbprospekt MT 250

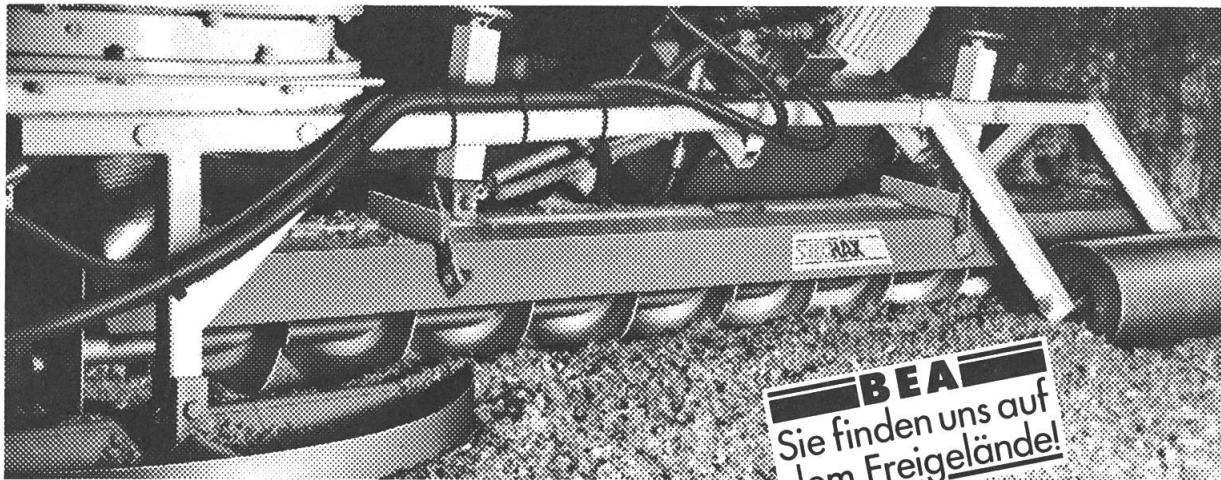
Name \_\_\_\_\_

Vorname \_\_\_\_\_

Strasse \_\_\_\_\_

PLZ/Ort \_\_\_\_\_





# Vom Silo direkt in den Stall mit **S/LOHÄX\***

**GB**  
**GISI + BIEDERMANN**

Mühledorfstrasse 58  
5013 Nd. Gösgen  
Tel. 064 / 4114 14

\* Mühsame Handarbeit fällt weg, Zeitersparnis ca. 1 Stunde pro Tag.

\* Die Gefahr einer Nachgärung wird auf ein Minimum reduziert.

\* Die Verdaulichkeit des Futters wird wesentlich verbessert (aufgeschlossen)

\* Einziges Schweizer Fabrikat.

**Perkins**  
**Motoren**

18 - 243 PS  
13 - 179 kW

Verlangen Sie als Ersatz für Ihren Perkins-Dieselmotor ausdrücklich einen in England hergestellten

## Original Perkins-Motor

Nur so haben Sie Gewähr für volle Genauigkeit der Einbaumasse, für die lückenlose Ersatzteilversorgung und die 12monatige Perkins Werk-Garantie. Sie erkennen ihn an diesem Typenschild.



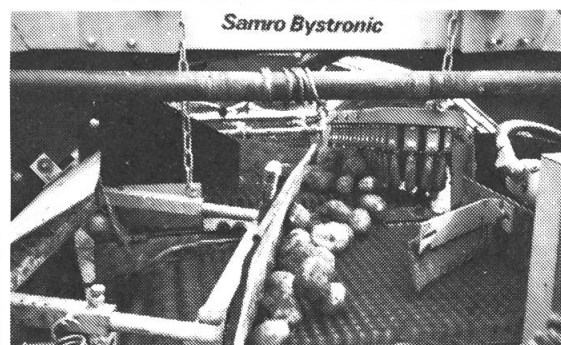
● Verkauf ● Service ● Reparaturen  
● Original Ersatzteile durch Ihren Landmaschinenhändler und die Perkins-Regionalhändler

**Th. Giger AG**, Räfelstr. 20, 8045 Zürich ☎ 01-462 52 11  
**E. Klaus AG**, St. Gallerstr., 9202 Gossau ☎ 071-80 11 71

Generalimporteur

PROMOT AG, 5745 Safenwil Tel. 062-67 92 11 - Telex 68134

## SAMRO AKTUELL



**Bitte besuchen Sie unseren Stand Nr. 1731 an der BEA in Bern. Halle 17**

Neuerungen 1985:

- Rotierender Fingerabstreifer über den Noppenbändern Samro
- Offset-Deichsel speziell zu Samro für das Roden mit ganz versetzter Dammaufnahme
- Spezialscharen für Zwiebelnernte Samro
- Paloxenkip- und Dosiergerät zu KS

Modellreihe 1985:

- Samro Junior
- Samro Farmer
- Samro SC
- Samro SC-Super
- Samro Super-Farmer
- Samro Super
- Sortierer KS 80
- Paloxenfüllgerät
- Separatoren 8024 + 8414
- Legemaschinen Cramer + Structural
- Generalvertretungen Jabelmann + Compas + Oldenhuis + Mantis

**Bystronic Maschinen AG**  
Abt. Landwirtschaft  
3400 Burgdorf, Tel. 034 22 55 55

Den Kartoffeln zuliebe  
**Samro**



## Beste Futterqualität aus dem Hegner-Holzsilos!



Geringste Temperaturschwankungen dank maximal isolierendem Holz, das sich äusserst positiv auf den Gärverlauf des Silofutters auswirkt.

Stephan Hegner AG 8854 Galgenen  
Tel. 055-64 36 44

## Luftkompressoren

Vollautomatische Anlagen, mit Kessel, 10 atü, ab Fr. 845.-. Sämtliches Zubehör und Einzelteile.

### Zapfwellen-Kompressoren

inkl. 5 Meter Schlauch und Pumpnippel  
Fr. 264.-. Farbpistolen, Reifenfüller,  
Pressluftwerkzeuge.

Verlangen Sie Preisliste direkt vom Hersteller.  
**ERAG, E. Rüst, 9212 Arnegg, Tel. 071 - 85 18 55**



## Der COMBAT 85 **NEU!**

ein Schweizerprodukt zu  
erstaunlich günstigen Preis!



ab Fr. 7400.-

Zwei technisch und qualitativ hochstehende  
1-Achs 3-Seitenkipper!

### WM 73 70-38 Typ COMBAT 85 (7000 kg)

Brückengrösse 380 x 180 cm, Höhe ab Boden  
95 cm, ALUMINIUM-Bordwände 50 + 50 cm  
eloxiert, Graugussbremstrommeln Ø 300 x 60  
Fr. 7400.-

### WM 72 75-40 Typ COMBAT 85 (7500 kg)

Brückengrösse 400 x 200 cm, Höhe ab Boden  
95 cm, ALUMINIUM-Bordwände 50 + 50 cm  
eloxiert, Graugussbremstrommeln Ø 350 x 60  
Fr. 7800.-



Vertreter:  
H.P. Beck, 3424 Oberösch 034-45 12 05  
E. Schefer, 8620 Wetzikon 01-930 27 94  
G. Logoz, 1400 Yverdon 024-21 13 65

**MAROLF** Walter Marolf AG  
Nutzfahrzeug- und Maschinenbau  
2577 Finsterhennen, Tel. 032-86 17 44/45

Bitte senden Sie  
mir Unterlagen  
über:

- ☐ Pneuwagen  
☐ 1-Achs  
3-Seitenkipper  
☐ 2-Achs  
3-Seitenkipper

Name: \_\_\_\_\_

Vorname: \_\_\_\_\_

Adr.: \_\_\_\_\_

PLZ/Ort: \_\_\_\_\_

4

Besuchen Sie uns an der BEA im Freigelände direkt  
hinter dem Vorführing.

## Kleinanzeigen

## Occasionen

In dieser Rubrik können auch Sie für einen günstigen Preis ihre Occasionen anbieten oder suchen. Senden Sie uns ihre Textvorlage oder rufen Sie uns einfach an!

Größen: 1 Feld 72 x 20 mm Preis: Fr. 63.-  
2 Felder 72 x 40 mm Fr. 122.-  
Ihre Anzeige platzieren wir in der nächst erreichbaren Ausgabe.

Hofmann-Annoncen AG, Postfach 229, 8021 Zürich Telefon 01 - 207 73 91

**ZU VERKAUFEN:**  
**BÜHRER Super**  
Hochdrucksammelpresse  
**JOHN DEERE 456 A**  
Telefon 057 - 44 36 79

Zu verkaufen: **Spanplatten** beschichtet, 13 mm / 16 mm / 19 mm Stärke verschiedene Grössen.  
LBG, 4917 Melchnau, Tel. 063 - 59 11 45.

**ZU VERKAUFEN:**  
**Hürlimann D 115**  
**RAU-Kreiselegge**  
Telefon 057 - 44 36 79

Zu verkaufen:  
**Traktor FORD 4000 / 60 PS**  
Allrad / 10 Gang / revidiert, ab MFK mit OK-GARANTIE,  
Fr. 13'900.-. Tel. 065 - 23 23 43 oder 062 - 51 04 89

Zu verkaufen:  
**Traktor FORD 5000 / 75 PS, Allrad-Dual-Power,**  
16/8-Gang. Sturzkabine Guter Zustand. Fr. 19'800.-.  
Tel. 065 - 23 23 43 oder 062 - 51 04 89

### Günstig zu verkaufen:

**Merk-Pullax Typ P40/62, 30 km/h, 62 PS,** mit 4-Zyl.-Dieselmotor, wassergekühlt, Merk-Seilspill 5 t, Druckluftbremse, neuwertig, zu äusserst interessantem Preis.

**Merk-Pullax Typ P60, Allrad-Lastwagen, 40 km/h, 62 PS,** mit 4-Zyl.-Dieselmotor, wassergekühlt, Vorführmaschine, Druckluftbremse, auf Wunsch mit Seilspill, Holzurückegerät mit Greifzange usw., sehr preisgünstig, auch mit Kipper lieferbar.

**CARON-Transporter Typ 245, 25 km/h, 45 PS,** mit 3-Zyl.-Dieselmotor, luftgekühlt, 3-Seitenkipper.

**CARON-Transporter Typ 540, 40 km/h, 33 PS,** mit 3-Zyl.-Dieselmotor, luftgekühlt, 3-Seitenkipper.

**CARON-Transporter Typ 520, 30 km/h, 20 PS,** mit 2-Zyl.-Dieselmotor, luftgekühlt, 3-Seitenkipper.

**CARON-Transporter: Schüpfer & Desponds, Merk-Pullax-Vertretung,** Birmensdorferstr. 16, 8902 Urdorf ZH, Tel. 01 - 734 05 05.

**ZU VERKAUFEN:**  
**AGRIFULL 8066 DT**  
gleiches Modell wie FIAT 666  
**LELY-Kreiselegge**  
Telefon 057 - 44 36 79

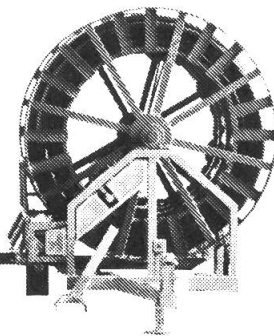
Zu verkaufen  
1½-jähriger Rotaver Silo 130 m³ plus fester Rohranlage und elektrischer Verteileranlage.  
Tel. Nr. 075 - 2 70 42

**Das Fachinserat ins Fachblatt!**



**AEBISUGIEZ**

# Der Profi für Gülle und Wasser!



1786 Sugiez b. Murten  
Tel. 037 73 11 33  
oder 032 83 26 27  
Otschweiz: 8450 Andelfingen  
Tel. 052 41 34 41  
oder 052 39 24 01

- Kompl. Schlauchwagenprogramm
- Verschiedene Pumpsysteme für Gülle und Wasser, je nach Einsatz
- Bodenleitungen zur Selbstmontage

Rufen Sie uns an. Wir sind Spezialisten.

Besuchen Sie uns an der BEA: Halle 17, Stand 1715