

Zeitschrift: Landtechnik Schweiz
Herausgeber: Landtechnik Schweiz
Band: 46 (1984)
Heft: 5

Werbung

Nutzungsbedingungen

Die ETH-Bibliothek ist die Anbieterin der digitalisierten Zeitschriften auf E-Periodica. Sie besitzt keine Urheberrechte an den Zeitschriften und ist nicht verantwortlich für deren Inhalte. Die Rechte liegen in der Regel bei den Herausgebern beziehungsweise den externen Rechteinhabern. Das Veröffentlichen von Bildern in Print- und Online-Publikationen sowie auf Social Media-Kanälen oder Webseiten ist nur mit vorheriger Genehmigung der Rechteinhaber erlaubt. [Mehr erfahren](#)

Conditions d'utilisation

L'ETH Library est le fournisseur des revues numérisées. Elle ne détient aucun droit d'auteur sur les revues et n'est pas responsable de leur contenu. En règle générale, les droits sont détenus par les éditeurs ou les détenteurs de droits externes. La reproduction d'images dans des publications imprimées ou en ligne ainsi que sur des canaux de médias sociaux ou des sites web n'est autorisée qu'avec l'accord préalable des détenteurs des droits. [En savoir plus](#)

Terms of use

The ETH Library is the provider of the digitised journals. It does not own any copyrights to the journals and is not responsible for their content. The rights usually lie with the publishers or the external rights holders. Publishing images in print and online publications, as well as on social media channels or websites, is only permitted with the prior consent of the rights holders. [Find out more](#)

Download PDF: 04.02.2026

ETH-Bibliothek Zürich, E-Periodica, <https://www.e-periodica.ch>

FÜR DIE TRAKTOREN- HERSTELLER IST KLÉBER BEI DEN GÜRTELREIFEN DIE NR.1



Kléber beherrscht die Gürtelreifen-Technologie schon seit über 30 Jahren. Alle namhaften Traktorenhersteller vertrauen deshalb der langjährigen praktischen Kléber-Erfahrung auf dem Gürtelreifen-Sektor. Der Kléber Radialreifen bedeutet: Optimale Bodenhaftung, bessere Zugkraftübertragung, kürzere Maschineneinsatzzeiten, geringerer Kraftstoffverbrauch, längere Lebensdauer. Kurzum mehr Wirtschaftlichkeit in der Landwirtschaft. Fahren Sie auch die Nr.1 unter den Acker-Gürtelreifen?

Es zählt sich aus:

Nur bei Kléber:

Die einmaligen Kléber-Zwischenstollen. Für unübertroffene Zugleistung, vorbildliche Selbstreinigung, optimalen Schutz gegen Schnitt- und Stossverletzung. Kléber fertigt Ackerreifen in der Gürtel-Bauweise mit dem Profil der Überlegenheit schon seit über 30 Jahren. Andere stehen erst am Anfang dieser Entwicklung. Nicht umsonst ist Kléber auf dem Radialsektor in Europa führend in der Erstausrüstung bei den Traktoren-Herstellern.

**Vorsprung durch über
30 Jahre Erfahrung.
Das Profil der Überlegenheit.**


kléber
Experte für Traktoren-Reifen

asta®

Sicherheit für Menschen und Tiere!



Um die Ausrutschgefahr auf glatten Böden zu verhindern, können diese Oberflächen mit der Von Arx-Flächenbearbeitungs-Maschine FR-200 längs- oder kreuzweise rilliert werden.

Arbeitsleistung pro Tag: 80 – 100 m².

Mietpreis pro Tag: Fr. 100.– plus Lamellenverschleiss.

Für verbindliche Beratung wenden Sie sich an:

RASTAWERK AG, 3280 Murten
Telefon 037 - 72 11 21

Günstig!

Über 50 Occasionen

Elektro/Diesel/Benzin 1 bis 10 Tonnen

U

RECH MAX

Baumaschinen + Baugeräte

5612 Villmergen

Filiale Bern 031 - 36 07 57

Büro 064 - 51 48 37 Tel. 057 - 22 95 70 assa 92 - 125



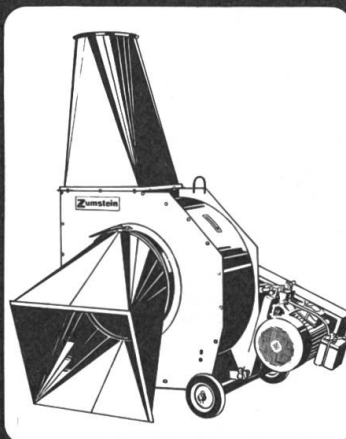
Aktion nur solange Vorrat Wagenblachen Abdeckblachen

mit kleinen Farbfehlern. Starke unzerreissbare Qualität. Ringsum gesäumt und mit Oesen versehen. Grössen: 3.50 x 5.00 m, Fr. 192.50/Blache; 4.00 x 6.00 m, Fr. 264.–/Blache; andere Grössen: Fr. 11.50/m², anstatt Fr. 16.–/m². 5 Jahre Garantie. Lieferung franko. Kein NN-Versand. Mit Rückgaberecht.

Blasto AG

Blachen und Storen 8640 Rapperswil
Spinnereistrasse 16 Tel. 055-27 18 81

Ansauggebläse



- grosse Auswahl von verschiedenen Modellen
- Antrieb ab 5,5 PS
- wahlweise mit elektr. Motor, Zapfwellenantrieb oder Benzinmotor
- für Heu, Welkheu, Maishäcksels, Rübenlaub, Rübenschnitzel und Grassilage
- verschiedene Einbaumöglichkeiten wie Schneidvorrichtung, Stroh-häckselseinsatz, usw.

zusätzlich ausrüstbar mit Zubringerband und Dosiergerät

Zumi bürgt für Spitzenprodukte in der Fördertechnik

Zumstein AG
Zuchwil

3315 Bätterkinden Tel. 065/45 35 31



Adresse: _____

20

Nur für harte Rechner Die neuen Ford Spezial!

**Kaum zu glauben! Jetzt gibt es die neuen
Ford Spezial 3910 und 4110 zu unglaublichen
Preisen – sehen Sie selber:**

Ford Spezial 3910

	Ford 3910	Ford Spezial 3910
Normal:	26720.-	23370.-
Allrad:	33610.-	29400.-

Für diesen Preis bekommen Sie die ganze Zuverlässigkeit und Sicherheit eines Ford Traktors. Mit 3-Zylinder-Diesel 34,6 kW/47 PS, Hubraum: 3150 cm³ unabhängiger Zapfwelle (540) mit 33 kW/44 PS, 8/4 Gang Synchroshift, Regelhydraulik mit Nebenanschluss, Scheibenbremsen im Oelbad, Sicherheitsrahmen, Bereifung 6.00 x 16-12.4/11 x 28 und beim Allrad 9.50 x 20-13.6/12 x 28.

Ford Spezial 4110

	Ford 4110	Ford Spezial 4110
Normal:	30890.-	25900.-
Allrad:	38630.-	31900.-

Für diesen Preis bekommen Sie die zuverlässige Kraft eines Ford Traktors mit 3-Zylinder-Diesel 40 kW/54 PS, Hubraum: 3294 cm³ unabhängiger Zapfwelle (540) mit 38 kW/51 PS, 8/4 Gang Synchroshift, Regelhydraulik mit Nebenanschluss, Scheibenbremsen im Oelbad, Sicherheitsrahmen, Bereifung 7.50 x 16-14.9/13 x 28 und beim Allrad 9.50 x 24-14.9/13 x 28.



Technik. Leistung. Preis.



Affoltern: P. Nicollier, 01 - 761 41 11 – **Brütten:** Hans Baltensberger, 052 - 33 26 21 – **Chur:** Tribolet AG, 081 - 22 75 51 – **Eschenbach:** Estermann + Beck AG, 041 - 89 25 19 – **Fraubrunnen:** Hans Anliker, 031 - 96 73 12 – **Hüswil:** Bärtschi & Co. AG, 045 - 88 16 16 – **Lengnau:** August Jetzer, 056 - 51 11 18 – **Müllheim:** Walter Merz, 054 - 8 12 88 – **Münsingen:** Fokom, 031 - 92 17 17 – **Münsingen:** Gema, 031 - 92 17 17 – **Niederwil:** Ernst Mäder, 057 22 54 54 – **Ormalingen:** Protractor AG, 061 - 99 30 40 – **Riedholz:** Protractor AG, 065 - 23 23 43 – **Sarnen:** Robert von Rotz, 041 - 66 36 22 – **St. Gallen:** Landverband St. Gallen, 071 - 20 71 21 – **Wilchingen:** Gebr. W. und O. Stoll, 053 - 6 22 34 – **Zürich:** Ford Motor Company, 01 - 363 11 10.





Eine Biogasanlage macht Sie unabhängig und energiesicher

Wir planen, berechnen und erstellen ausgereifte, komplette Anlagen

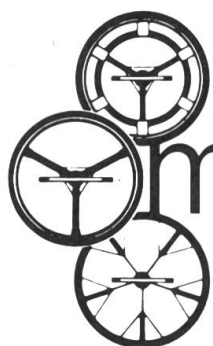
- Zwanzigjährige Erfahrung
- Einfache Bedienung + Wartung
- Optimaler Gasertrag



Binotech AG
Biogas-Norm-Technik
CH-9325 Roggwil
Telefon 071/48 18 19

Doppel- bereifung Gitterräder

seit
20 Jahren

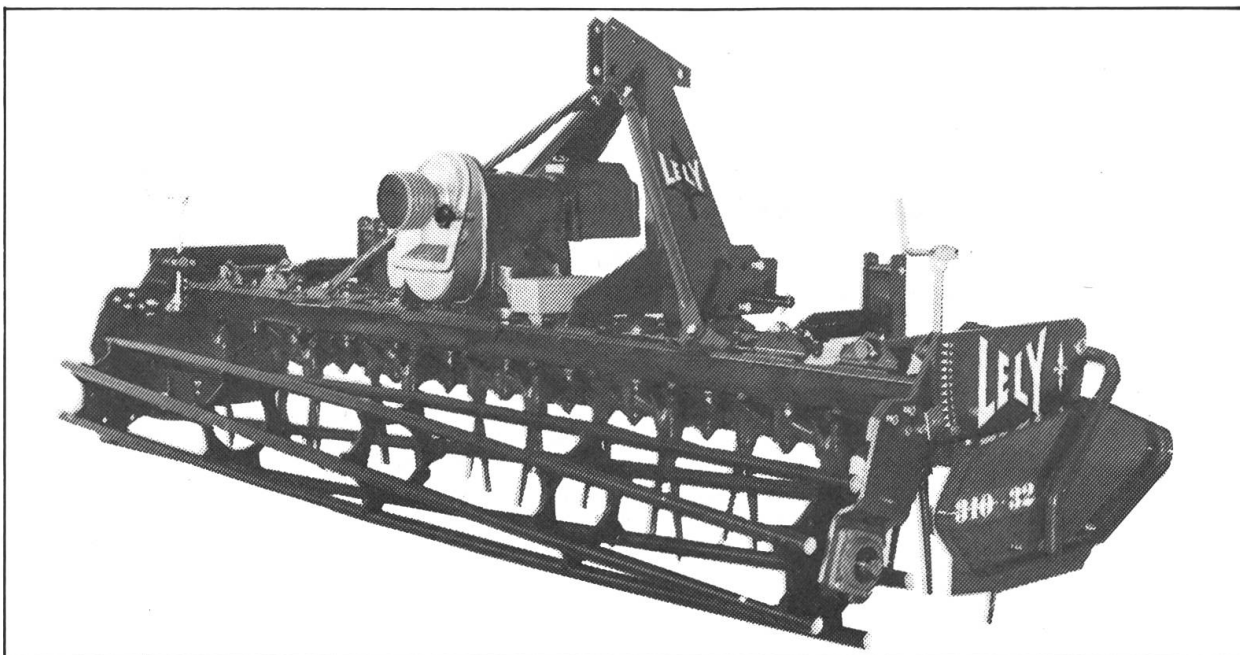


müller-ruswil

mechanische Werkstätte
6017 Ruswil, Tel. 041 73 11 58

alle Grössen – für alle
Traktoren-Typen.
Die grösste Auswahl
in der Schweiz.

Verkauf durch den
Landmaschinen-Fachhandel.



Bauernfamilien waren früher stets große Familien. Denn zur Bewältigung der schweren Arbeit brauchte es viele fleißige Hände. Seit 1864 liefert Speiser Maschinen und Geräte zur Erleichterung und Rationalisierung der landwirtschaftlichen Aufgaben.

Zum Beispiel

Lely- Kreiseleggen

mit der bewährten »Lelyterra«-Serie bietet die VGL Ebikon ein in Leistung, Vielseitigkeit und Kostenersparnis einzigartiges Programm zur optimalen und schonenden Bodenbearbeitung. Informieren Sie sich bei Ihrem Landmaschinenhändler oder direkt bei der VGL Ebikon.

Landmaschinentradition
im 2. Jahrhundert

VGL-SPEISER

Qualität heisst VGL

**Vertriebsgesellschaft
für Landmaschinen mbH**
Luzernerstrasse 18
6030 Ebikon/Luzern
Tel. 041/367626 und 367627
Telex 78578

Luftkompressoren

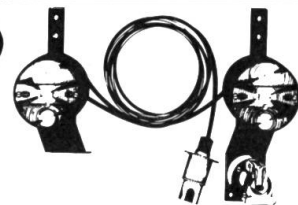
Vollautomatische Anlagen, mit Kessel, 10 atü, ab Fr. 845.—. Sämtliches Zubehör und Einzelteile.

Zapfwellen-Kompressoren

inkl. 5 Meter Schlauch und Pumpnippel
Fr. 264.—. Farbpistolen, Reifenfüller, Pressluftwerkzeuge.

Verlangen Sie Preisliste direkt vom Hersteller.
ERAG, E. Rüst, 9212 Arnegg, Tel. 071 - 85 18 55

LUTZ- Leuchten



**Schluss-, Blink-,
Bremslicht** in ganz
Europa bewährt. Inkl.
Kabel, Briden und zusätzlicher Steckdose.
Fertige Anlage nur Fr. 100.— + Porto u. Pack.
Meistgekaufte, preisgünstige Leuchte.
Erhältlich bei jedem Landmaschinenhändler.

G GRIESSER Maschinen AG

8450 Andelfingen 1 ZH

Tel. 052 - 41 11 22

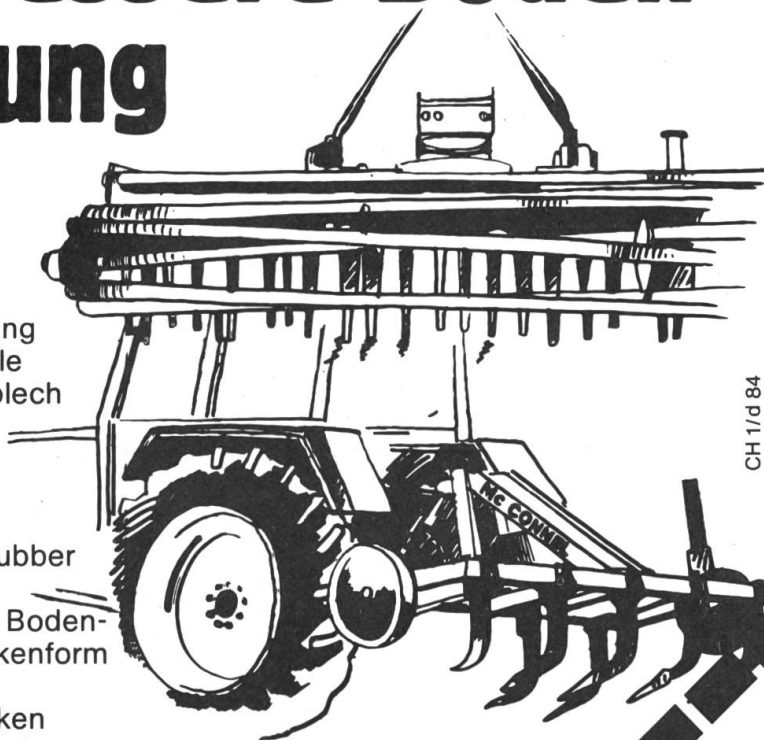
Für die bessere Boden- bearbeitung

VLG Kreiselegge

- optimale Arbeitsqualität durch sich überschneidende Kreiselbahnen
 - umfangreiche Serienausrüstung
 - verstellbare Dreipunkt-Konsole
 - höhenverstellbares Schollenblech
 - Arbeitsbreite 1.90 m–3.50
- ab Fr. 4500.—**

Mc CONNEL

- der Universal-Vibro-Schwergrubber mit Zapfwellenantrieb
- kein Herauffördern von tiefen Bodenschichten dank spezieller Zinkenform
- geringer Zugkraft-Bedarf
- 3 Jahre Bruchgarantie für Zinken



CH 1/d 84

Ihre sicheren Partner für Bodenbearbeitung

Generalimporteur:

VLG Bern Landmaschinen
3001 Bern, Telefon 031 50 31 11
Ostschweiz: VOLG 8401 Winterthur
Telefon 052 84 11 11
Westschweiz: FSA 1701 Fribourg
Telefon 037 82 31 01
Regionale Verkaufs- und Servicestellen
in der ganzen Schweiz.

Die Alternative: Rotoregge JUSTINE –
Bodenbearbeitung und Saat in einem
Arbeitsgang

Alles gute Eigenschaften:



**Moderner Langzeitmotor
Freier Einstieg
Einmaliger Komfort**



Steyr-Traktoren sind das ganze Jahr im Einsatz. Ob im Berggebiet oder im Flachland, der Steyr ist zuverlässig, leistungsstark und wirtschaftlich.

Verlangen Sie die Energie-Spar-Fibel von Steyr mit nebenstehendem Coupon.

Rapid

Rapid Maschinen und Fahrzeuge AG
8953 Dietikon, Telefon 01/743 11 11

**...denn darauf
kommt es an**

Senden Sie mir bitte

- ☐ Farbprospekte Steyr-Traktoren
☐ Energie-Spar-Fibel Steyr

Name _____

Vorname _____

Strasse _____

PLZ, Ort _____

DLG-Ausstellung 1984 in Frankfurt a. M.
vom 1.-2. Juni 1984 (2 Tage)

Preis: Fahrt, Übernachten/Frühstück und 2 Eintritte, Fr. 130.- p. P.

Verlangen Sie das Programm bei:



Wanner-Reisen

Telefon 053 - 5 39 11
Schaffhausen Beggingen



Der COLOR 84 **NEU!**
ein Schweizerprodukt zu
erstaunlich günstigem Preis!

Fr. 7300.-



Ein technisch und qualitativ hochstehender Pneuwagen mit einem Ges. Gewicht von 9 Tonnen, Ganzmetallbrücke 500 x 200 cm, Höhe ab Boden 90 cm. ALUMINIUM-Seitenbretter 70 + 30 cm eloxiert, Michelin-Bereifung, 4-Rad-Auflauf- und Fall-Deichselbremse. Gewichtseinsparung durch Verwendung von Alu-Seitenbrettern ca. 130 kg. Der Color 84, leicht, handlich und trotzdem robust.



MAROLF

Walter Marolf AG

Nutzfahrzeug- und Maschinenbau
2577 Finsterhennen, Tel. 032 · 86 17 44/45

Vertreter:
H.P. Beck, 3424 Oberösch 034 · 45 12 05
E. Schefer, 8620 Wetzikon 01 · 930 27 94
G. Logoz, 1400 Yverdon 024 · 21 13 65

Bitte senden Sie
mir Unterlagen
über:

- ☐ Pneuwagen
☐ 1-Achs
☐ 3-Seitenkipper
☐ 2-Achs
☐ 3-Seitenkipper

Name:

Vorname:

Adr.:

PLZ/Ort:

1

**Warum
so viel Geld ausgeben,**

**wenn Sie bei uns generalrevidierte
Occasionen mit Garantie sehr preis-
wert erhalten?**

Bei Revisionen werden diese Occasionen den neuen Modellen angeglichen und bringen daher gleiche Leistung wie Neumaschinen. Wir offerieren Ihnen:

Kultureggen, Bodenfräsen, Grubber für pfluglose Bodenbearbeitung

Düngerstreuer, Mistzetter, Sämaschinen, Einzelkornsämaschinen

Traktorvielfachgeräte, Kartoffellegeautomaten

Kreiselmäher, Kreiselheuer, Kreiselschwader

Ladewagen verschiedener Marken und Grössen

Kartoffelvollernter aller Marken und Grössen

Rübensvollernter, selbstfahrend, 1- oder 2reihig, zum Teil günstiger als neue, gezogene Maschinen

Maishäcksler, Körnergebläse, Schrotmühlen, Abladegebläse, Heuverteiler, Zubringerbänder, Dosiergeräte, Elektromotoren, Hubstapler

Verlangen Sie unsere 16seitige Occasionsliste. Bitte geben Sie uns bekannt, welche Maschine Sie suchen, damit wir Ihnen ein aktuelles Angebot machen können.

Besichtigen Sie diese guten Maschinen bei uns in Bättwil.



MASCHINEN AG

4112 Bättwil/Basel

Tel. 061 75 11 11

Schweissapparate

elektrisch, mit Kupferwicklung, SEV-geprüft. Schweizer Fabrikat, ab Fr. 420.-, stufenlose und elektronisch regulierte Apparate.

Autogenanlagen

Schweisswagen, Stahlflaschen, Ventile, Schläuche.

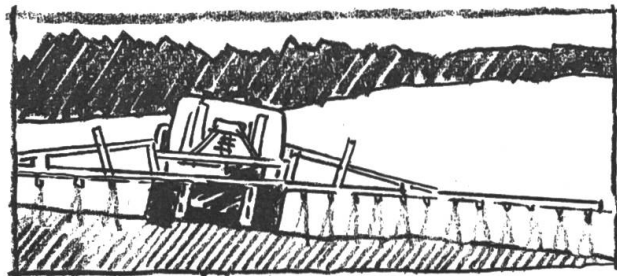
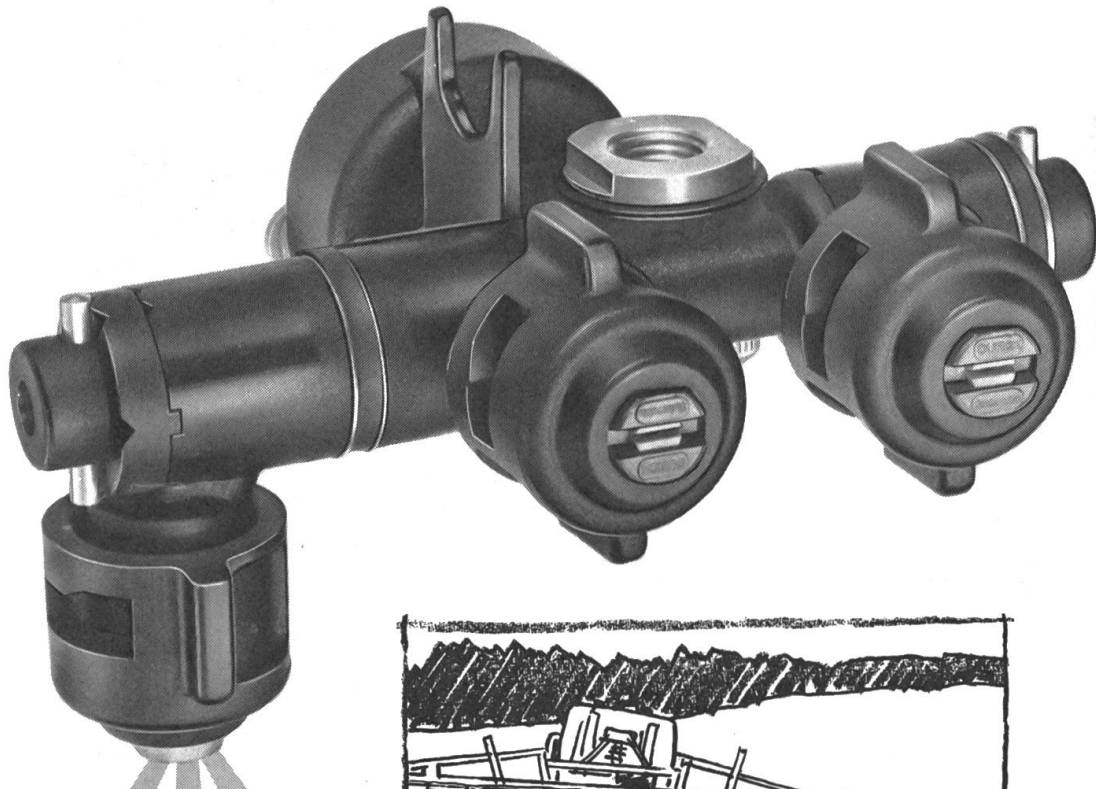
Schweissmaterial

Flammenbrenner, Elektroden, Lote usw.

Verlangen Sie Sammelprospekt mit Preisliste
ERAG, E. Rüst, 9212 Arnegg, Tel. 071 - 85 18 55

BIRCHMEIER-MULTI-JET

Die Mehrfachdüse für gezieltes
Spritzen und wirtschaftliches
Flüssigdüngungen



Mehrfachdüsen sind die einfachste und bequemste Lösung. Es braucht keine zeitraubenden Düsenwechsel. Durch die Schrägstellung der Düsen bis max. 20° nach vorn bzw. hinten wird eine bessere Penetration der Tropfen erreicht.

Um Verbrennungen an den Pflanzen zu vermeiden, werden die Flüssigdünger mit 3-Strahl-Düsen möglichst grosstropfig ausgebracht. Diese Düsen sind verschleissarm und garantieren eine exakte Verteilung der Nährstoffe.

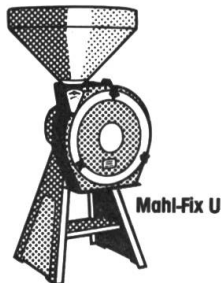
Mit uns können Sie rechnen.

BIRCHMEIER

Birchmeier & Cie. AG, 5444 Künten, Tel. 056 960 221

Maschinenvorführung

Hofeigene Kraftfutterbereitung mit Cramer*



Mahl-Fix U

Der Cramer-Vorführwagen ist wieder da. Anlässlich einer Maschinenvorführung können Sie bei uns das gesamte Programm „Hammermühlen/Mahl- und Mischanlagen“ besichtigen und prüfen. Zusammen mit den Experten von Cramer geben wir Ihnen eine umfassende Beratung in allen Fragen der hofeigenen Kraftfutterbereitung.

Information und unverbindliche Beratung bei Ihrem Landmaschinenhändler oder bei:



RICH. RIHS & CO. AG
Industriestrasse 11
2553 SAFERN
Telefon 032 - 55 14 14

Auf Hof und Feld mit Cramer®
*Die Ostfriesen

Die ideale Schweissanlage



für den fortschrittlichen Landwirt

GLOOR liefert «nach Mass» genau das Richtige für Ihren Bedarf.

Prospekte mit Preisangaben erhalten Sie gratis durch Einsenden des Coupon an:

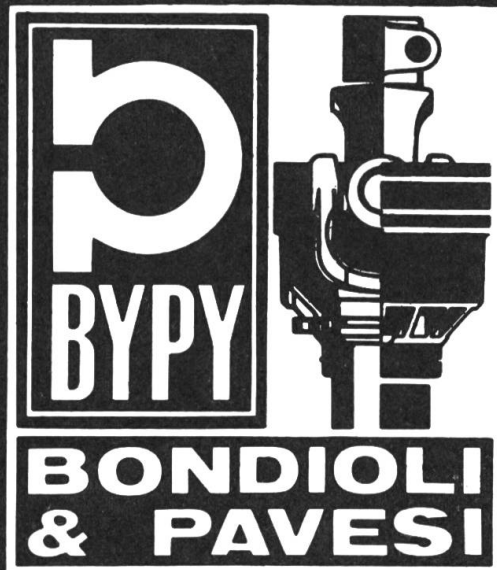
GLOOR

GEBR. GLOOR AG, Autogenwerk
3400 BURGDORF, Tel. 034 22 29 01

Name: _____

Adresse: _____

103

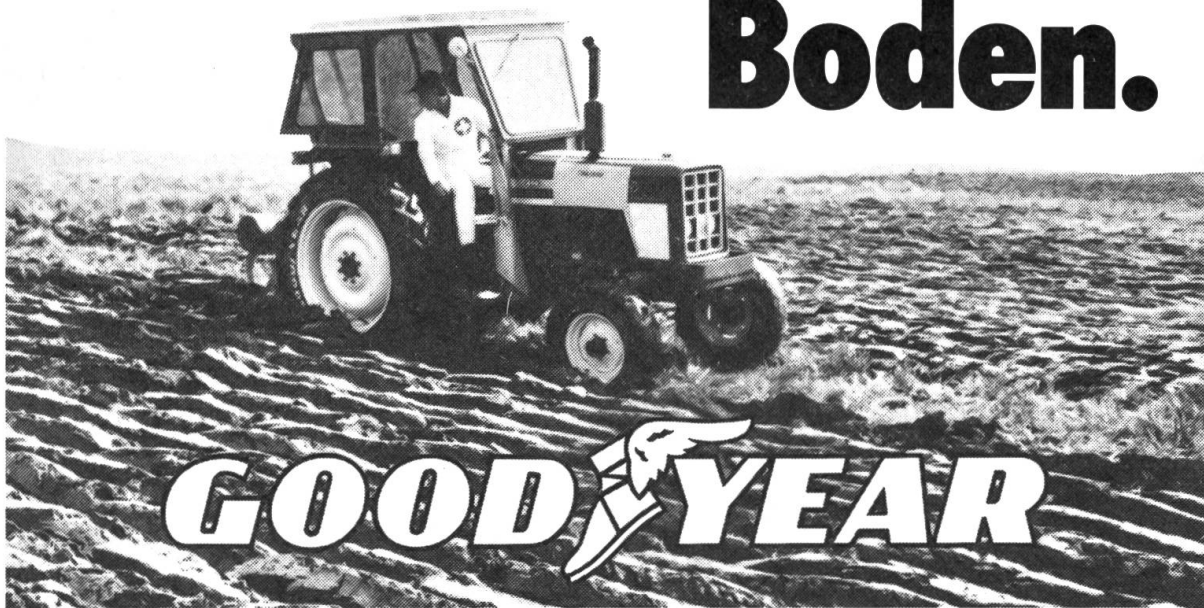


Gelenkwellen
Ersatzteile und Service
bei der Generalvertretung
für die Schweiz



AGRO-SERVICE SA
4528 ZUCHWIL SO 065 261161

Diese drei bringen die Kraft sicher auf den Boden.



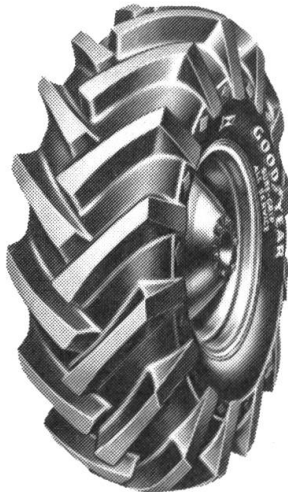
GOODYEAR

Super Traction Radial



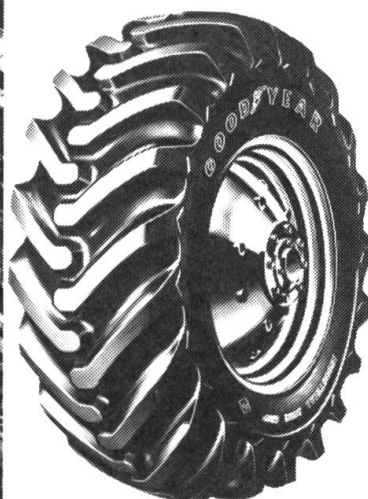
Radial-Hochstollen-Reifen
mit höchster Leistung und
Zugkraft.

Sure Grip All Service



Universeller Landwirt-
schaftsreifen für
mittelstarke Traktoren.

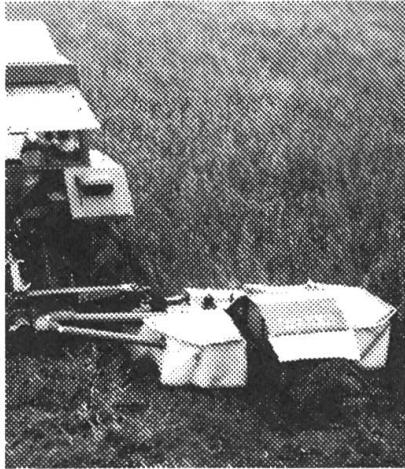
Industrial Sure Grip



Ideal für Industrie-
und Forst-Traktoren.

PZ
ZWEEGERS

aktuell



PZ-CM 185-H + TK 185

Der einzigartige Mähaufbereiter!

- Hydraulische Gerätebetätigung
- Mittelaufhängung (optimale Boden Anpassung)
- Stufenlose Schnitthöhenverstellung

NEU Zwei Aufbereitungssysteme:

- Knickzetter TK 185
- Quetschzetter CONDIZET 185-H

PZ
ZWEEGERS

● Mähen
(135—275 cm)

● Aufbereiten
(185—275 cm)

● Zetten-Schwaden
(360—730 cm)

MESSER

Industrie- und Landmaschinen
4704 Niederbipp, Tel. 065 73 23 63

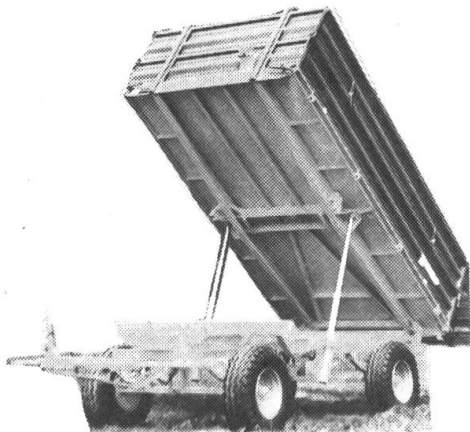
Filialen/Succursales:

7205 Zizers, Tel. 081 51 45 95

1510 Moudon, Tel. 021 95 15 74

**Zwei-Zylinder-
Kipper von:**

Winn



Neu bei
uns ein-
getroffen:

Ausgerüstet mit zentraler Kippverriegelung einschliesslich hydraulischer Zylindersteuerung (Kippbar auf drei Seiten). Profitieren Sie jetzt noch von unserem Winterrabatt!

Brack

LANDMASCHINEN AG

Winn -Generalimport

8476 Unterstammheim
Tel. 054 - 5 01 78

Hydrac Hydromatic

der Frontlader der Superklasse

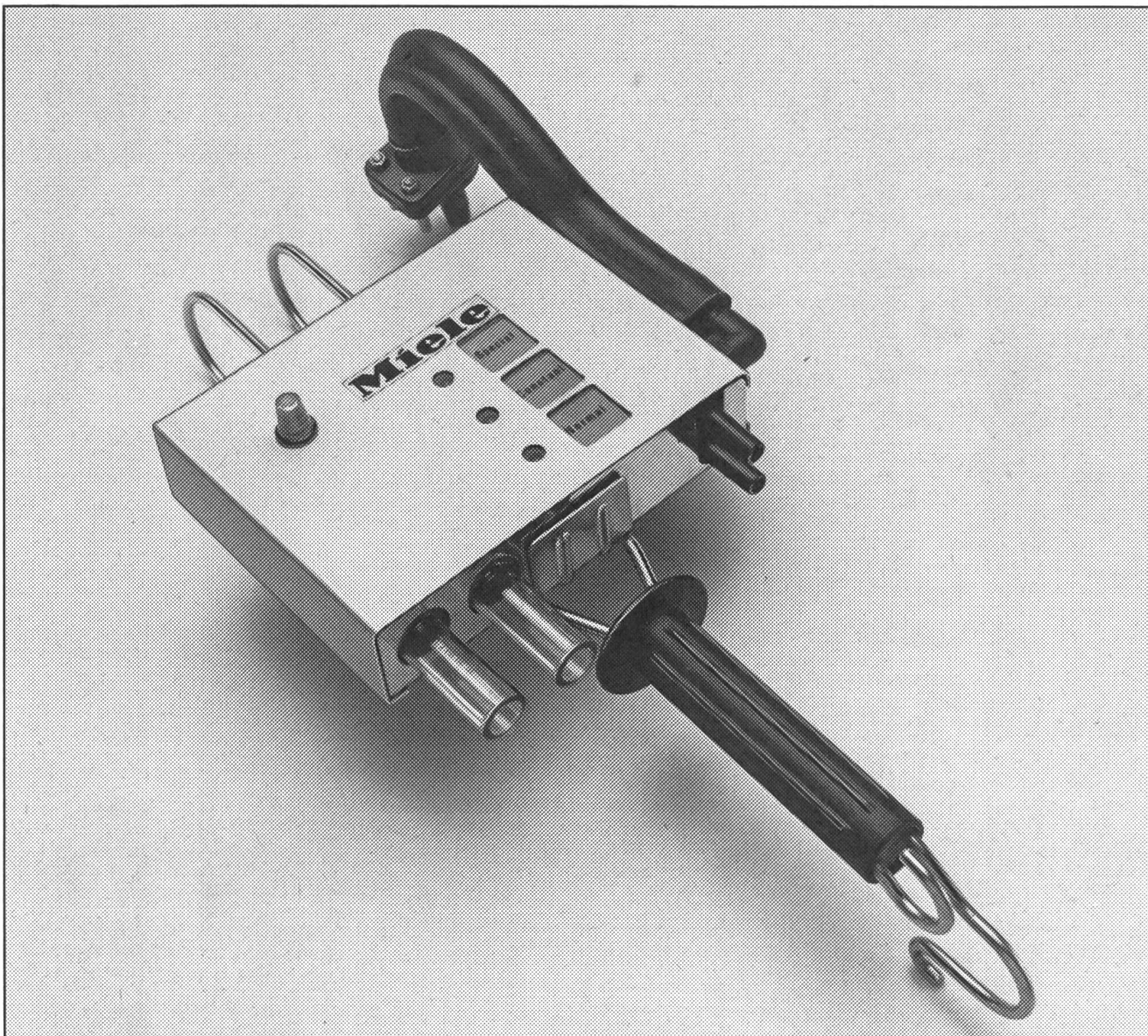


mit Parallelführung und der grossen Auswahl an Arbeitswerkzeugen.

Verlangen Sie unsere Offerte zu Ihrem Traktor passend.

Dezlhofer AG

Landmaschinen Traktoren
9246 Niederbüren
Telefon 071 - 81 14 21



Die fünf Buchstaben auf diesem kleinen Automaten geben Ihnen große Sicherheit.

Wenn Sie heute in technische Anlagen investieren, dann sollen Sie auch noch morgen sicher sein, eine technisch überlegene Anlage zu besitzen. Genau diese Sicherheit bekommen Sie mitgeliefert, wenn Sie sich für eine Melkanlage von Miele entscheiden.

Die berühmten fünf Buchstaben kennen Sie von vielen Anlagen und Maschinen, die in Haushalt und Gewerbe anerkannt gute Dienste leisten. Sie garantieren solide Verarbeitung, absolute Zuverlässigkeit und technische Innovation.

Ein großes Unternehmen wie Miele, das in vielen Bereichen der Technik tätig ist, hat die Möglichkeit, sehr viel in Forschung und Entwicklung zu investieren. 1981 haben wir zum Beispiel als erster Hersteller bei Melk-

anlagen den Mikro-Computer eingesetzt. Unser Melkautomat mit Mikro-Computer ist so flexibel, daß drei verschiedene Melkprogramme abgerufen werden können. Programm „Normal“ für normal zu melkende Kühe, „Special“ für schwer zu melkende Tiere und „Konstant“ für Melken ohne Milchflußkontrolle und zur Anlagen-Reinigung.

Außerdem ist eine Anmelkphase von 90 Sekunden vorprogrammiert. Sie verhindert ein Abschalten des Automaten bei Tieren mit langsamem Milchflußbeginn. Und die elektronische Milchflußabtastung wacht darüber, daß der Melkautomat auf den Nachmelktakt umschaltet, sobald das Minutengemerk unter 200 g absinkt.

Der Unternehmensbereich Miele Melktechnik ist mit Sicherheit ein Spezialist fürs Melken. Vor dem Hintergrund der großen Erfahrung und der Sicherheit der Marke Miele.

Miele A.G., Limmatstraße 4
CH-8957 Spreitenbach, Tel.: 056/702-111

Miele
MELKTECHNIK

Qualität und Sicherheit einer großen Marke.

Wenn's beim Nachbar auf dem Miststock «silbrig glitzert» sehen Sie keine Gespenster . . . sondern eine Erfindung von **fl** — die

BAVARIA-ALU-MISTGANGWAY

So eine **BAVARIA-ALU-MISTGANGWAY** hat's einfach in sich. Sie garantiert das ganze Jahr eine rutschsichere Auffahrt auf den Miststock und schafft gleichzeitig Ordnung auf und um den Miststock. Von diesem «Superding» erfahren Sie mehr, wenn Sie uns den Coupon senden. Gleichzeitig nehmen Sie an der **VERLOSUNG vom 30. Mai 1984** teil, an welcher **7 BAVARIA-ALU-MISTGANGWAYS** zu gewinnen sind.

Jeder Gewinner wird persönlich benachrichtigt.
Über den Wettbewerb wird keine Korrespondenz geführt.

Teilnahme-Coupon:

Über das «Superding»

BAVARIA-ALU-MISTGANGWAY möchte ich mehr erfahren. Mein Interesse wäre die Länge von

2,0	2,5	3,0	3,5	4,0	4,5	5,0	5,5	6,0
-----	-----	-----	-----	-----	-----	-----	-----	-----

 X ankreuzen

Name: Vorname:

Hof: Plz: Wohnort:

Telefon: Unterschrift:

einsenden an: **forster & bischof, agro-vertrieb ag, 8604 Volketswil**

Wir suchen Wiederverkäufer!

forster & bischof agro-vertrieb ag

8604 Volketswil Tel. 01-945 61 71

