

Zeitschrift: Landtechnik Schweiz
Herausgeber: Landtechnik Schweiz
Band: 45 (1983)
Heft: 13

Rubrik: Inserenten informieren

Nutzungsbedingungen

Die ETH-Bibliothek ist die Anbieterin der digitalisierten Zeitschriften auf E-Periodica. Sie besitzt keine Urheberrechte an den Zeitschriften und ist nicht verantwortlich für deren Inhalte. Die Rechte liegen in der Regel bei den Herausgebern beziehungsweise den externen Rechteinhabern. Das Veröffentlichen von Bildern in Print- und Online-Publikationen sowie auf Social Media-Kanälen oder Webseiten ist nur mit vorheriger Genehmigung der Rechteinhaber erlaubt. [Mehr erfahren](#)

Conditions d'utilisation

L'ETH Library est le fournisseur des revues numérisées. Elle ne détient aucun droit d'auteur sur les revues et n'est pas responsable de leur contenu. En règle générale, les droits sont détenus par les éditeurs ou les détenteurs de droits externes. La reproduction d'images dans des publications imprimées ou en ligne ainsi que sur des canaux de médias sociaux ou des sites web n'est autorisée qu'avec l'accord préalable des détenteurs des droits. [En savoir plus](#)

Terms of use

The ETH Library is the provider of the digitised journals. It does not own any copyrights to the journals and is not responsible for their content. The rights usually lie with the publishers or the external rights holders. Publishing images in print and online publications, as well as on social media channels or websites, is only permitted with the prior consent of the rights holders. [Find out more](#)

Download PDF: 27.03.2026

ETH-Bibliothek Zürich, E-Periodica, <https://www.e-periodica.ch>

der Geräte und Maschinen. Bekannt sind die grossen Anstrengungen zur Verminderung von Lärm und Abgasen bei den Traktoren. Neuerdings erscheinen auf dem Markt Unkrautstreichsysteme, die es ermöglichen, die über die Nutzpflanzen herausragenden Unkräuter, wie Blacken, Disteln, Brenneseln usw. mit Herbizid zu bespritzen und zum Absterben zu bringen, ohne dass Nutzpflanzen, Erdboden und Umwelt mit den giftigen Stoffen in Berührung kommen.

Einen wichtigen Beitrag zur Umweltschönung leisten auch die Hersteller der Pflanzenschutzgeräte. Sie entwickelten Zusatzvorrichtungen wie die Spritzmengenregler und Mehrfachdrüsen, die eine grössere Verteilergenauigkeit der Spritzmittel und damit auch geringere Streuverluste und eine wesentliche Reduktion der Spritzmengen gestattet.

Besuchen Sie uns an der OLMA – Wir freuen uns auf Ihr Kommen!

Inserenten informieren

Birchmeier & Cie AG, 5444 Künten

Wie die vielseitigen Probleme in der Spritztechnik gelöst werden können, erfahren Sie an unserem Stand an der OLMA 1983. Sie werden feststellen, dass das Geräte-Programm so umfassend ist, dass für jede Betriebsgrösse und jeden Einsatz das richtige Gerät zur Verfügung steht. Sie haben die Wahl von der robusten, preisgünstigen Standard-Spritze bis zum absoluten Spitzenmodell.

Sie erfahren aber auch, wie im Feldbau die Spritzarbeit wirtschaftlich, umweltfreundlich und praxisbezogen gelöst wird. Dies gilt vor allem für den einfach zu bedienenden und absolut präzisen Spritzmengenregler Reomat mit integrierter Gleichdruckautomatik, aber auch auf die Mehrfachdüsen, die für die Spritztechnik der Zukunft wegweisend sind.

In den Bereichen Obst-, Wein- und Gartenbau findet der Besucher jede Art von Geräten für den Pflanzenschutz. Namentlich seien die beiden Rebbau-Gebläsespritzten Mini-Jet und Minimotra erwähnt. Diese beiden selbst-

fahrenden Geräte sind hinsichtlich Sicherheit, Komfort und Leistung als Spitzenprodukte zu bewerten. – Das umfassende und weltbekannte Birchmeier-Hand- und Rückenspritzen-Programm finden Sie auf dem Stand 614 a. (Halle 6, Stand 614 u. 614 a)

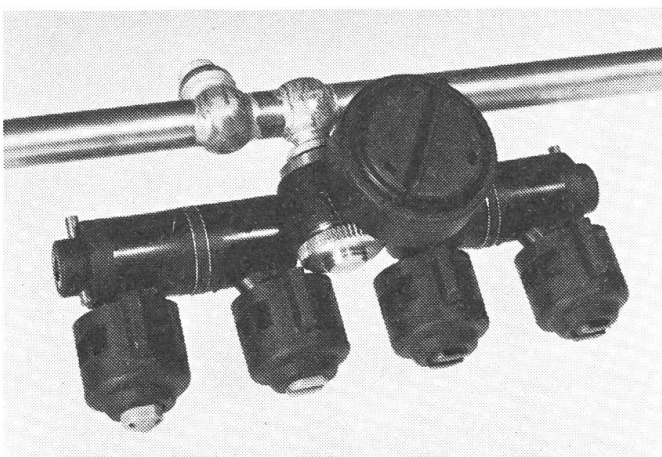
W. Mahler AG, Obfelden

Koster Landmaschinen AG, Schönengrund A. Dachauer, Küblis

SAME bringt völlig neukonzipierte Traktoren- Generation

Die auf dem europäischen Markt für Allrad-Traktoren führende Same Trattori S.P.A. bringt eine neue Generation von sechs funkelneuen Modellen auf den Markt, die ab Frühling 1984 auch auf dem Schweizer Markt erhältlich sein werden.

Die drei neuen Traktorenfamilien tragen die vielversprechenden Namen *Explorer* (55 + 65 PS / 40 + 48 kW), *Laser* (110 + 125 + 145 PS / 81 + 92 + 107 kW) und *Ga-*



laxy (165 PS / 122 kW). Sie wurden von Grund auf völlig neu entwickelt und vereinigen in idealer Abstimmung die neuesten Techniken und Gestaltungsprinzipien auf dem Gebiet des Traktorenbaues: Neue Motoren z. T. mit Turboaufladung, neue synchronisierte Wendegetriebe mit 12–36 Stufen, neue Allradachse mit integrierten Scheibenbremsen im Ölbad und mechanischer Differentialsperre, neue Zapfwelle mit 540 und 1000 U/min., öldruckbetätigter Mehrscheibenkupplung, neue Hydraulikanlage, neue hydrostatische Lenkung mit selbsttätiger Rückstellung und neue bequemere Kabine mit maximalem Arbeitskomfort.

Die an der OLMA gezeigten Modelle Explorer 55 und 65 sind besonders geeignet für mittelgrosse Betriebe.

Merk – Pullax AG, Austrasse 43, 8953 Dietikon ZH

Kombinationsfahrzeug mit Aufsattelungen und 4-Rad-getriebener Schlepper

Vor 25 Jahren wurden die ersten landwirtschaftlichen Kombinationsfahrzeuge unserer Firma entwickelt und in den Verkehr gebracht. Diese Fahrzeuge hatten damals schon auswechselbare Ladebrücken, die bei langgestelltem Radstand aufgesattelt wurden, und Arbeits-Systeme die mit kürzer gestelltem Radstand verwendet wurden wie Forstausrüstungen mit Seilspill und Rückeschild, oder ein Dreipunkt-Hydraulik-System zur Verwendung mit landwirtschaftlichen Geräten wie Pflug, Heuernte-Geräten usw. Die zulässige Fahrgeschwindigkeit betrug am Anfang 20 km/h, später 25 km/h.

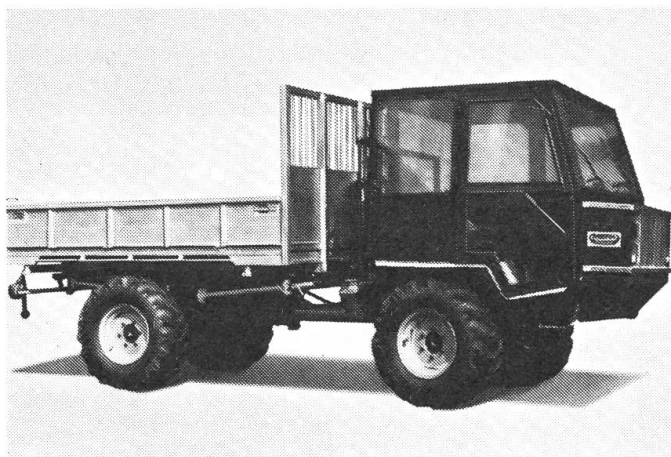


Abb. 1: P 60 Kipper.

Kombinationsfahrzeug mit Aufsattelungen

von Kipper, Ladegeräte für Gras, Heu und Emd, Saug- und Druckfässer für Dünger, Mulden für vielseitige Verwendung.

Vierradgetriebener Schlepper

für alle möglichen Geräte wie Ackergeräte, Holzrückegeräte, Aufbaukrane, die in der Regel mit kürzer gestell-

tem Radstand verwendet werden, um die Wendigkeit zu erhöhen.

Technische Einzelheiten

- Allrad-Antrieb mit starken Portal-Ritzelachsen und Differentialsperren
- 2-Kreis-Druckluft-Bremsen
- Kabinen-Rahmen als Sicherheits-Sturzrahmen gebaut (von der FAT geprüft)
- Radstand in Länge verstellbar von 220–280 cm, deshalb grosse Wendigkeit und grosse Ladeflächen für Kippbrücken
- Mercedes-Dieselmotor, 62 PS (46 kW), wassergekühlt
- 8-Gang-Wendegetriebe mit Gängen von 1–35 km/h
- Ferner Portalachsen, Differentialsperren mit Druckluft betätigt
- Breitreifen: 12,8–18" MPT
- Zweikreis-Druckluftbremsen (Anschlüsse für Anhänger)
- Hydrostatische Lenkung
- Gesamtgewicht: 6500 kg

Auf Wunsch lieferbar:

- Hydrostatische Pumpen-Zentrale für volle Motorleistung und für stufenlose Drehzahl-Regulierung der Ölmotoren für Vor- und Rückwärtsgang.
- Seilspill-System Plumettaz mit Umlenkrolle für Zugkraft von 4000 kg/Länge des Drahtseiles Ø 13 mm x 180 m oder Ø 11 mm x 250 m.
- Die hydrostatische Zapfwelle stufenlos regulierbar für Vor- und Rückwärtslauf kann an eine beliebige Stelle gesetzt werden. Volle Leistung durch separaten, grossen Ölkühler und grosses Ölvolumen.

Forst-Einsatz

Die schweizerische Forsttechnik beruht auf dem Durchforstungs-System (Kahlschlag wird nur in Ausnahmefällen durchgeführt). Der Merck-Pullax P 60 eignet sich in der Ausrüstung als Forstschlepper ausgezeichnet für die *Durchforstung*.

Mittelschwere Schlepper, mit der günstigen Motorleistung von 62 PS, Breite nur 180 cm, mit grossen und

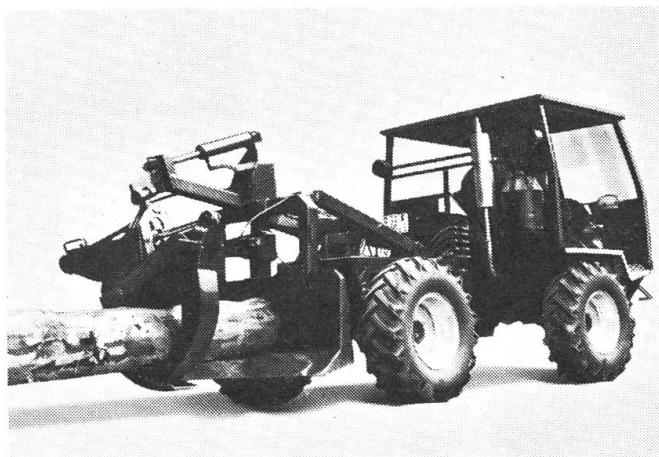


Abb. 2: Forstschlepper P 60.

breiten Reifen (12,5 x 18" MPT), Radstand kurzgestellt, ausgerüstet mit dem hydr. Rücke- und Polterschild (für Hub und Druck). Plumettaz-Seilspill mit Umlenkrolle im Rückeschild. Vorteilhaft ist auch die Ausrüstung mit dem hydraulischen Greiferkran.

Vertretung der Merk-Caron-Transporter

Zur Ergänzung des Programmes hat die Firma Merk-Pullax AG die Generalvertretung der Merk-Caron-Transporter übernommen, welche für den Schweizer Markt weiterentwickelt wurden.

Merk-Caron 540: Allrad-Lastwagen 40 km/h typengeprüft / Motor: 33 PS-Diesel (24 kW) / Gesamtgewicht: 3800 kg / Gefederte Kippkabine und Heizung.

Merk-Caron 520: Kleintransporter 25 km/h / Motor: 17 PS-Diesel (13 kW) / Gesamtgewicht: 2800 kg / Gefederte Kippkabine und Heizung.

(OLMA), Freigelände Galgenacher AF 18, Stand 1818a)

Aktiengesellschaft Rohrer-Marti, Landmaschinen, 8105 Regensdorf ZH

Neue IH-Traktoren von International

An der diesjährigen OLMA präsentieren wir zwei neue Traktoren-Typen. Das Modell 585 mit 43 kW/58 PS und das Modell 856 Turbo mit 63 kW/85PS.

Beide Traktoren-Typen verfügen über interessante technische Neuheiten. Im Speziellen sei erwähnt die Sens-o-draulic, eine absolute Neuentwicklung im Traktoren-Hydraulikbau.

Bisher erfolgte die Regelung mit Hilfe von mechanisch wirkenden Übertragungsgestängen, einer Technik, die immer komplizierter geworden war. Es galt, die Reaktionszeiten der Regelanlage zu verkürzen, um die Leistungsfähigkeit des Traktors zu erhöhen. Das Ergebnis heisst: Sens-o-draulic. Sie ist eine vollhydraulische Regelanlage, bei der sämtliche mechanische Betätigungsgestänge durch hydraulische Steuerungselemente ersetzt wurden. Eine unmittelbare Weiterleitung der Regelempfindlichkeit sowie mehr Kombinations-



möglichkeiten bei der Bedienung der Anlage sind das Ergebnis. Die direkte Reaktion des Systems lässt den Traktor immer mit optimalem Kraftschluss (Reifenhaftung) arbeiten, was sich darin ausdrückt, dass der Reifenschlupf reduziert wird, der ja wesentlich für übermässigen Treibstoffverbrauch verantwortlich ist.

Ergänzt werden die beiden neuen Traktoren durch zwei weitere Modelle aus der berühmten IH-Traktoren-Reihe: 1 Modell 433 mit 26 kW/35 PS und 1 Modell 633 mit 38 kW/52 PS. Im weiteren sind auf unserem Stand zu besichtigen:

1 Landsberg Dosieranlage neuester Ausführung, pneumobereift

1 Mengele Ladewagen Quadro 210

1 Mengele Maishäcksler 290

1 Mengele Hochleistungsgeläse HG-Super (Halle 10 – Stand 127)

Samro Bystronic Maschinen AG, 3400 Burgdorf, Halle 6, Stand 632

Maschinen für den Kartoffelbau

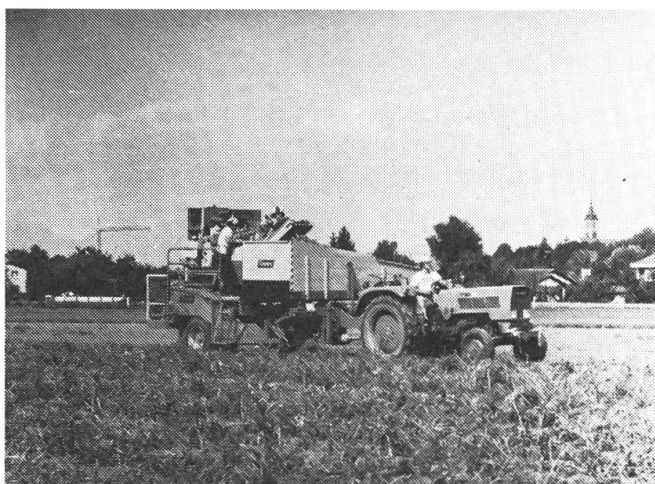
In diesem Jahr werden aus dem Vollernterprogramm folgende Maschinen gezeigt:

Samro SCRB mit Rollbodenbunker

Samro SC-Super RB, nun mit Krautband

Samro MRB, neuer Vollernter mit seitlicher Dammaufnahme

Der Samro SCRB ist die meistverkaufte Maschine in der Ostschweiz; sie wird in der bewährten Spezifikation zu sehen sein.



Der Samro SC-Super mit Vorsortierung, 1982 zum ersten Mal im Einsatz, hat sich auf Anhieb klar durchgesetzt. Auf vielfachen Wunsch unserer Kunden wird die Maschine nun auch mit Krautband ausgerüstet. Diese Neuheit wird an der OLMA gezeigt.

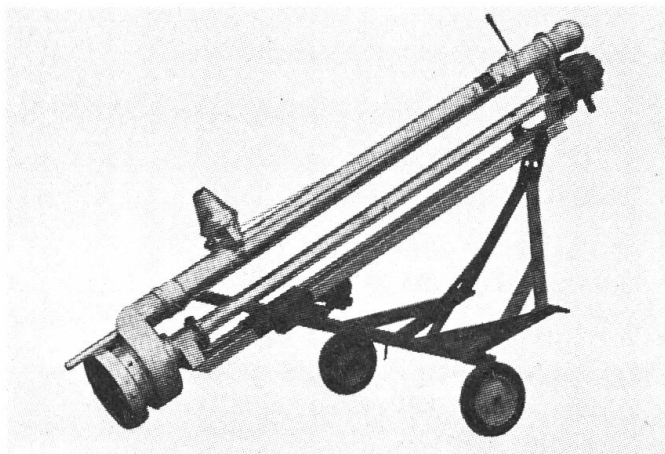
Der Samro MRB wird in St. Gallen erstmals der Öffentlichkeit vorgestellt. Es handelt sich um einen Vollernter mit seitlich versetzter Dammaufnahme, mit Fördererlevator anstelle des Hubrades und mit kombinierten me-

chanischen Trennaggregaten wie Noppenbänder und Kalibrierrollen. Die Maschine ist mit einem neuen Rollbodenbunker von 2 t Fassungsvermögen ausgestattet. Die FAT in Tänikon hat 1983 eine 3jährige Versuchsreihe mit Krautzupfmaschinen für Saatkartoffeln in der Schweiz abgeschlossen, und die Ergebnisse werden in einigen Monaten veröffentlicht werden. Samro nahm 1983 mit einer Maschine aus dem holländischen Hause Oldenhuis mit Erfolg an dieser Testreihe teil und sie können diese Maschine an der OLMA betrachten. Die ersten Ergebnisse waren sehr vielversprechend. Das Programm der Samro Bystronic wird abgerundet durch den Sortierer KS 80 mit Paloxenfüllgerät und mit Legemaschinen Cramer.

Völlmin Landtechnik AG, 4466 Ormalingen BL

Tauchschneidpumpen

Lieferbar mit Elektromotor und Zapfwellentrieb für jede Grubentiefe und in verschiedenen Grössen:
OL 1200 für 30–70 PS 5500l/min. Förderleistung
OL 1500 für 50–100 PS 7500l/min. Förderleistung
OL 2000 für 80–150 PS 12'500 l/min. Förderleistung
(Elektromotorantrieb von 12,5–30 PS lieferbar)



Erforderliche Grubenöffnung ab 45 x 55 cm. Enorme Rührleistung durch höhen- und tiefeinstellbare Rührdrüse, seitl. schwenkbar bis 290°. Ein überdimensioniertes Schneidwerk verhindert jedes Verstopfen.

Pumpenkörper kompl. verzinkt, Antriebswelle aus rostfreiem Stahl (AISI 304 L) gewährleistet hohe Korrosionsbeständigkeit.

Die Ölbadschmierung des senkrechten Antriebs sichert dauerhaften Betrieb ohne weitere Wartung.

In unserem Programm finden Sie ferner:
ÖHLER-Druck- und Pumpfässer; Elektromixer; RECK-Zapfwellenmischer

Josef Wild & Co. 9033 Untereggen SG

Seibold-Kran

Der neue Seibold-Kran hat sich auch in der Schweiz bewährt. Er ist eine spezielle Entwicklung für Altbauten, er eignet sich natürlich auch hervorragend für Neubauten, wo die Dachkonstruktion nicht einer beliebigen Last ausgesetzt werden darf.

Es ist die einzige Konstruktion, bei der beim Ausreissen des Futters aus dem Stock immer beide Schienen auf Zug belastet werden, so halbiert sich die Belastung.

Weiter kann die Zange in einem optimalen Winkel vorne aufgestellt und arretiert werden, damit das Belüftungsfutter sorgfältig verschoben und verteilt werden kann.

Der Seilaufzug erfolgt über Einzelseilrollenführung, angetrieben durch einen Hydraulikzylinder, so dass der Seilverschleiss auf ein Minimum reduziert wird. Zudem kann mit der Seilabtriebvariante 70 bis 80% mit voll aufgezo-genem Greifer gearbeitet werden, so dass Seilverletzungen praktisch unmöglich sind.

Eine übersichtliche Führerkabine mit Beleuchtung und Knüppelschaltung sowie Spurbreiten von 1,4 bis 4 m machen dieses Gerät sehr beweglich, und praktisch überall einbaubar.

Eine fest angebaute Aufstiegsleiter am Teleskoparm und viele andere Details verleihen dem Kunden eine optimale Sicherheit.

Dosiermaschine SIMAG

Die im letzten Jahr neu entwickelte Simag Dosiermaschine, welche wir während der vergangenen Saison gründlich getestet haben, wurden die Kinderkrankheiten vollständig ausgemerzt und sie hat sich hervorragend bewährt. Die Dosiermaschine Simag zeichnet sich durch ein neuartiges Konstruktionsprinzip aus, das ein Aufklappen oder Demontieren des Zuführtrichters ermöglicht, und damit enorme Platzeinsparung bei der Lagerung bringt. Mit der einstellbaren Fördergeschwindigkeit des Kratzbodens, der stufenlos einstellbaren Durchflussmenge, und der vollautomatischen Regulierung der eingestellten Durchflussmenge befindet sich diese Dosiermaschine Simag auf dem neuesten Stand der Technik. Verschiedene Typen und Sondergrößen auf Wunsch garantieren Masslösungen für jede Betriebsgrösse.

Vorsicht beim Mitführen von Personen:

- nur auf vorgesehenen Sitzen
- nur Betriebsangehörige
- besondere Aufmerksamkeit Kindern gegenüber