

Zeitschrift: Landtechnik Schweiz
Herausgeber: Landtechnik Schweiz
Band: 45 (1983)
Heft: 4

Werbung

Nutzungsbedingungen

Die ETH-Bibliothek ist die Anbieterin der digitalisierten Zeitschriften auf E-Periodica. Sie besitzt keine Urheberrechte an den Zeitschriften und ist nicht verantwortlich für deren Inhalte. Die Rechte liegen in der Regel bei den Herausgebern beziehungsweise den externen Rechteinhabern. Das Veröffentlichen von Bildern in Print- und Online-Publikationen sowie auf Social Media-Kanälen oder Webseiten ist nur mit vorheriger Genehmigung der Rechteinhaber erlaubt. [Mehr erfahren](#)

Conditions d'utilisation

L'ETH Library est le fournisseur des revues numérisées. Elle ne détient aucun droit d'auteur sur les revues et n'est pas responsable de leur contenu. En règle générale, les droits sont détenus par les éditeurs ou les détenteurs de droits externes. La reproduction d'images dans des publications imprimées ou en ligne ainsi que sur des canaux de médias sociaux ou des sites web n'est autorisée qu'avec l'accord préalable des détenteurs des droits. [En savoir plus](#)

Terms of use

The ETH Library is the provider of the digitised journals. It does not own any copyrights to the journals and is not responsible for their content. The rights usually lie with the publishers or the external rights holders. Publishing images in print and online publications, as well as on social media channels or websites, is only permitted with the prior consent of the rights holders. [Find out more](#)

Download PDF: 04.02.2026

ETH-Bibliothek Zürich, E-Periodica, <https://www.e-periodica.ch>

Überzeugend: Die bessere Zugkraft.

Der Kléber Super 50 ist heute der meistgefahrte Traktoren-Gürtelreifen Europas. Warum? **1** Der breite, stabile Gürtel lässt den Super 50 ohne Schlupf breit und rau-penförmig abrollen. Die Zugkraft Ihres Traktors kommt so zur vollen Wirkung. **2** Das Spezialprofil garantiert die beste Kraftübertragung. Das erhöht die Flächenleistung, verkürzt die Arbeitszeit und verringert den Materialverschleiss von Traktor und Geräten. **3** Durch die spezielle Konstruktion der Karkasse sichert der Super 50 eine wesentlich längere Lebensdauer. Mit dem Traktoren-Gürtelreifen Kléber Super 50 sparen Sie tatsächlich Geld und Zeit!

Super 50



Auch für
Doppel- und
Pflege-Bereifung
hat Kléber
die wirtschaftliche
Lösung!



kléber
...überzeugt!

LUTZ- Leuchten



**Schluss-, Blink-,
Bremslicht** in ganz
Europa bewährt. Inkl.
Kabel, Briden und zusätzlicher Steckdose.
Fertige Anlage nur Fr. 100.- + Porto u. Pack.
Meistgekauft, preisgünstige Leuchte.
Erhältlich bei jedem Landmaschinenhändler.

GRIESSER
Maschinen AG

8450 Andelfingen 1, Zürich
Tel. 052 - 41 11 22
OLMA, Halle 10, Stand 132



agroplant

Agroplant AG, 3052 Zollikofen, Telefon 031/861666

Hebezeuge

Flaschenzüge, Habegger, Stockwinden,
Seilzugapparate Wandwinden usw.

Wagenheber 1,5 Tonnen ab Fr. 150.-

Elektrowerkzeuge

Doppelschleifmaschinen, Winkelschleifer,
Bohrmaschinen, Handkreissägen,
Klauenpfleger usw.

Seilzugapparat 1500 kg, Fr. 495.-

Besuchen Sie unsere neue Ausstellung.
ERAG, E. Rüst, 9212 Arnegg, Tel. 071 - 85 18 55

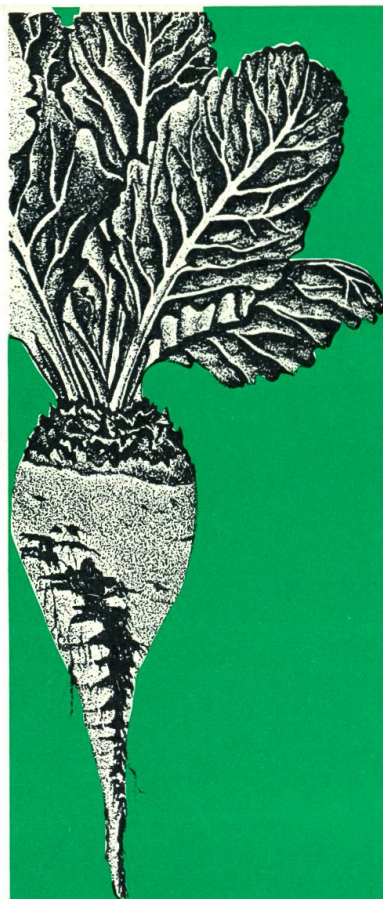
**Gesundes Kraut...
prächtige Rüben**



Goltix®

**Selektives Boden-
und Blattherbizid**

Goltix: Giftklasse 5.
Warnung auf den Packungen beachten.



Die ideale Schweissanlage



für den fortschritt-
lichen Landwirt

GLOOR liefert
«nach Mass» genau
das Richtige für
Ihren Bedarf.

Prospekte mit Preis-
angaben erhalten
Sie gratis durch
Einsenden des
Coupon an:

GLOOR

GEBR. GLOOR AG, Autogenwerk
3400 BURGDORF, Tel. 034 22 29 01

Name: _____

Adresse: _____

103

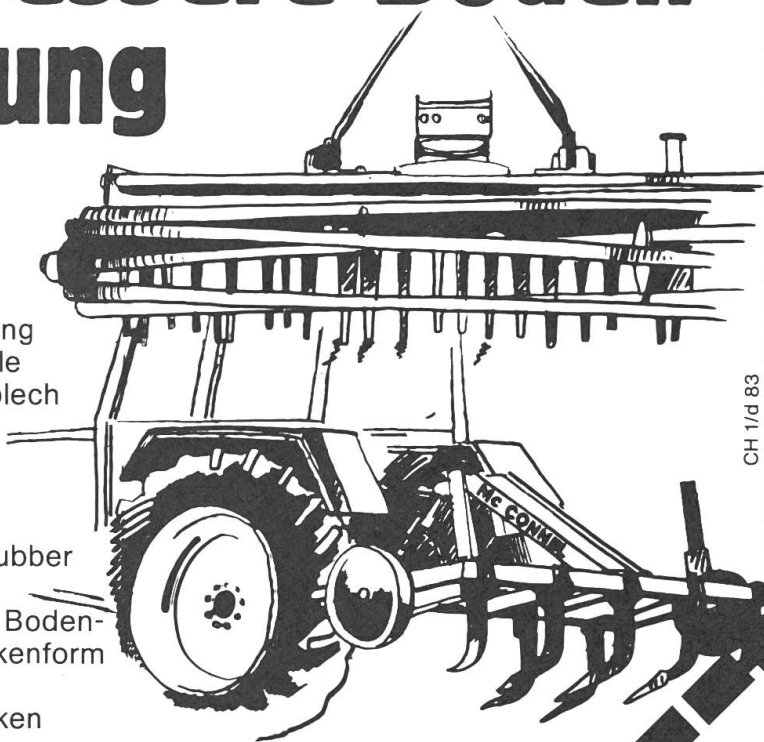
Für die bessere Bodenbearbeitung

VLG Kreiselegge

- optimale Arbeitsqualität durch sich überschneidende Kreiselbahnen
 - umfangreiche Serienausrüstung
 - verstellbare Dreipunkt-Konsole
 - höhenverstellbares Schollenblech
 - Arbeitsbreite 1.90 m–3.50
- ab Fr. 4500.–**

Mc CONNEL

- der Universal-Vibro-Schwergrubber mit Zapfwellenantrieb
- kein Herauffördern von tiefen Bodenschichten dank spezieller Zinkenform
- geringer Zugkraft-Bedarf
- 3 Jahre Bruchgarantie für Zinken



CH 1/d 83

Ihre sicheren Partner für Bodenbearbeitung

Generalimporteur:

VLG Bern Landmaschinen
 3001 Bern, Telefon 031 50 31 11
 Ostschweiz: VOLG 8401 Winterthur
 Telefon 052 84 11 11
 Westschweiz: FSA 1701 Fribourg
 Telefon 037 82 31 01
 Regionale Verkaufs- und Servicestellen
 in der ganzen Schweiz.

Die Alternative: Rotoregge JUSTINE –
 Bodenbearbeitung und Saat in einem
 Arbeitsgang



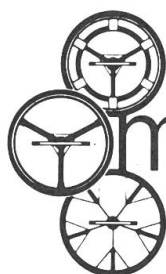
WAADT
VERSICHERUNGEN

Die Waadt ist die Versicherungsgesellschaft
 des Schweizerischen Verbandes für
 Landtechnik – SVLT

Agenturen in der ganzen Schweiz

Doppel- bereifung Gitterräder

seit
20 Jahren

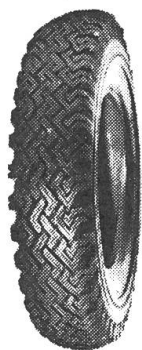


müller-ruswil

mechanische Werkstätte
6017 Ruswil, Tel. 041 73 1158

alle Grössen – für alle
Traktoren-Typen.
Die grösste Auswahl
in der Schweiz.

Verkauf durch den
Landmaschinen-Fachhandel.



STESA AG THUN

Militärstrasse 2A

3600 THUN

Telefon 033 - 22 57 20 / 23 28 22

Neue Pneus ● Pneu-Neugummierungen

nach dem neuen «American-Retreading»-Sicherheitsverfahren

Garantie im gleichen Umfang wie für neue Reifen

Grosse Ersparnis bei gleicher Leistung wie Neupneus

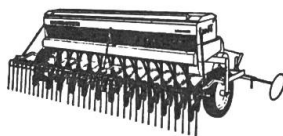
Gummistallmatten

- Der Erfolg gibt uns recht!
- Beste Schweizer Qualität ist nicht zu überbieten.
- Verlangen auch Sie die REMSOL-Matte.
- 10 Jahre Garantie.
- Telefonieren Sie uns, wir sagen Ihnen wo Sie am günstigsten einkaufen.
- Jetzt anfragen und bestellen, alles wird teurer, auch Stallmatten.

REMSOL AG, Baarerstrasse 43, 6300 Zug 2
Telefon 042 - 21 28 53 oder 21 11 05



NORDSTEN Lift-o-matic



Sämaschinen

Dank begeisterten
Kunden steigende
Verkaufszahlen.

Generalvertretung



GRIESSER
Maschinen AG

8450 Andelfingen 1, ZH
Tel. 052 - 41 11 22

Hauswasserpumpen

Vollautomatisch für Siedlungen, Ferienhäuser
usw. Direkt ab Fabrik.
Wir beraten Sie kostenlos.

Pumpen

Tauchpumpen, Hochdruckpumpen usw.

Tränkebecken

Verschiedene Ausführungen, ab Fr. 42.—.

Verlangen Sie Sammelprospekt mit Preisliste.

ERAG, E. Rüst, 9212 Arnegg, Tel. 071 - 85 18 55

Erhalten alle Ihre Berufs-
kollegen die «Schweizer
Landtechnik»?

Nein?

Dann sind sie nicht Mit-
glied des SVLT!

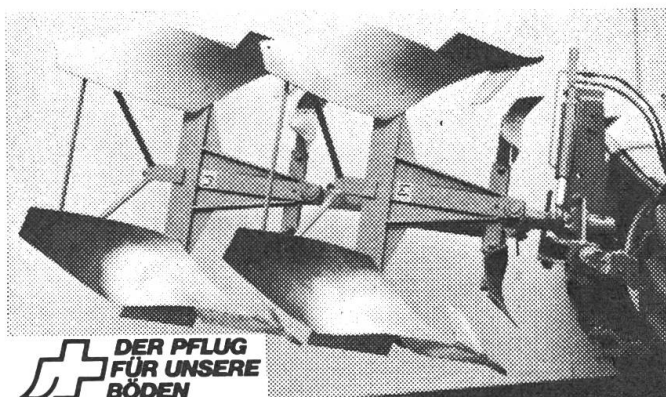
Meldet ihre Adresse
dem **SVLT**
Postfach 53
5223 Riniken

Danke!

Zweischarpflug OTT HW

**Robuster Pflug mit mechanischer Steinbruch-
sicherung.** Ideal auch für leichtere Traktoren wegen
kurzer Distanz zwischen Traktor und 1. Pflugkörper,
trotzdem sehr grosser Durchlass. **Sehr einfache Ein-
stellmöglichkeiten**, serienmässig mit **Schnellkupplung**.
Lieferbar mit halbautomatischer Handwendung oder mit
hydraulischer Wendung. Die **hydraulische Wendung** funk-
tioniert mit **einfach- oder doppeltwirkendem Steuergerät**, ist
sehr einfach und servicefreundlich und besitzt die tausendfach
bewährte **hydraulische Ohrenverriegelung**.

Auch mit Streifenriestern lieferbar.



**DER PFLUG
FÜR UNSERE
BÖDEN**

Unsere Verkaufsberater:

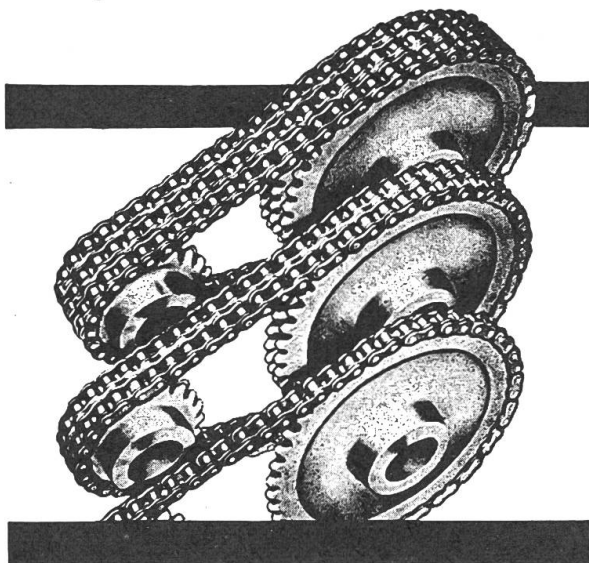
F. Bolz, Münchenbuchsee, 031/86 16 86
S. Weber, Spreitenbach, 056/71 22 79
U. Hofer, Langenhard/ZH, 052/35 22 05

**Gebr. Ott AG, 3076 Worb,
031/83 08 11**



OTT-Ihr Bodenbearbeitungsspezialist

**Rollenketten und Kettenräder,
Landmaschinen-Rollenketten,
Transportketten.**



GELENKKETTEN AG
6052 Hergiswil NW Tel. 041 - 95 11 96

PNEU-SHOP JUNOD

8330 Pfäffikon ZH Schanzweg 8 Tel. 01 / 950 06 06

**Innerorts Geschwindigkeit anpassen —
ausserorts Abstand halten!**

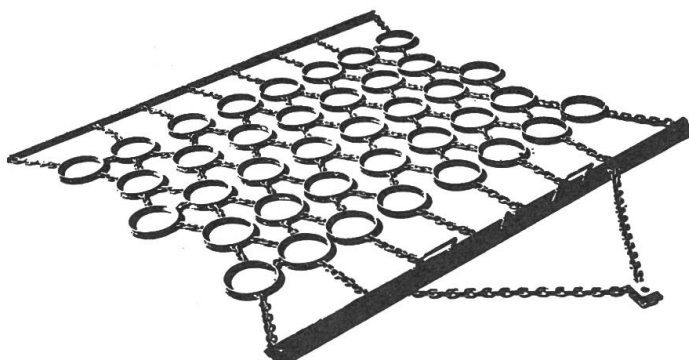
Luftkompressoren

Vollautomatische Anlagen, mit Kessel, 10 atü,
ab Fr. 845.—. Sämtliches Zubehör und
Einzelteile.

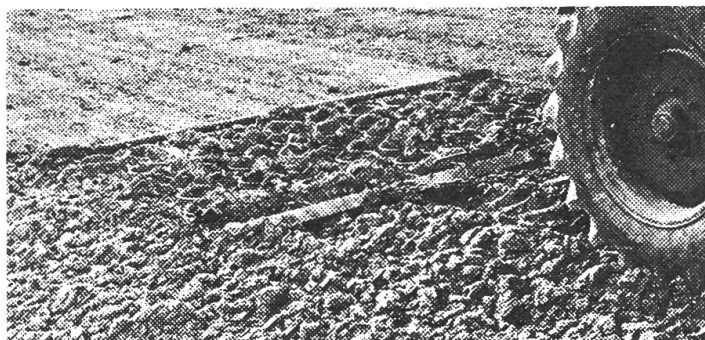
Zapfwellen-Kompressoren

inkl. 5 Meter Schlauch und Pumpnippel
Fr. 264.—. Farbpistolen, Reifenfüller,
Pressluftwerkzeuge.

Verlangen Sie Preisliste direkt vom Hersteller.
ERAG, E. Rüst, 9212 Arnegg, Tel. 071 - 85 18 55



Schwere Stahlringe, mit Ketten verbunden, leisten eine
bisher unerreichte Arbeit bei der **Wiesenpflege**



Im Ackerbau, zum Abschleppen

WIESENHEXE

Das neue Wiesenpflegegerät mit vielen
Vorteilen:

- Schont die Grasnarbe
- Zum Einebnen von
Maulwurfshäufen
- Zum Verreiben von Mist,
Kuhfladen, Güllekrusten usw.
- Ebene Wiesenflächen
- Sauberer Grasschnitt =
sauberes Futter
- Vorzügliches Wachstum
- Arbeitsbreiten
2,20/2,90/3,65/4 m
auch klappbar

ALTHAUS+CO AG

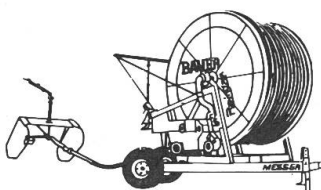
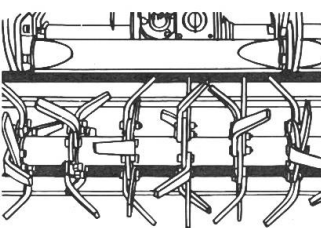
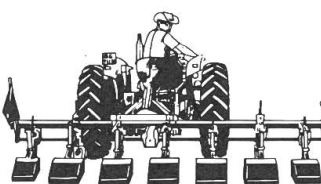
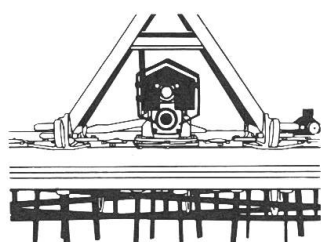


Pflugfabrik, 3423 Ersigen, Tel. 034 45 2162/63

Mitarbeiter Ostschweiz:
Armin Brönimann, 9500 Wil
Tel. 073 - 22 58 30

MESSER

Gemüsebau



GOLDONI MESSER BAUER

Spezialtraktor GOLDONI 26 bis 38 PS

Breite Zubehörreihe wie Fräse, Kreiselegge, Spatenmaschine, Mulchgerät, Pflanzenschutzspritze, Düngerstreuer

Einachstraktor GOLDONI 9 bis 14 PS

Zubehör wie bei Traktor, zusätzlich Schneeschleuder, Schneeschilder

Mehrreihenfräse BREVIGLIERI

- 2 Modelle mit Reihenbreiten von 13 bis 70 cm
- Ideal für Kartoffeln, Zuckerrüben, Mais, Erdbeeren
- Zubehör: Reihendüngerstreuer, Furchenzieher

Kreiselegge BREVIGLIERI

Komplette Ausrüstung: Krümmer mit Spindelverstellung, Planierbalken vorne mit Pufferzone, Schollenbrecher hinten gefedert, auf Wunsch mit Spindelverstellung. Kleinster Kraftbedarf dank spezieller Anordnung der Rotoren

Rotorfräsen BREVIGLIERI

Neu: Wahlweise mit Zinkenrotor lieferbar

Unbestritten: Qualität/Ausrüstung

Extra: Schweizerausführung: z.B. Stützwalze, Streichblech, 4-Ganggetriebe, verschiedene Messer

Beregnungsanlagen BAUER

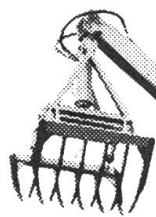
Pumpstationen für Traktor-, Elektro- und Dieselmotorantrieb

- Reichhaltiges Regnerprogramm
- Bandstahlrohr in Größen von 50 bis 200 mm Ø
- Regenautomaten BAUER in diversen Ausführungen für Wasser, Gülle und Klärschlamm

Ernst Messer AG
Industrie- und Landmaschinen
4704 Niederbipp, Tel. 065 73 23 63

8500 Frauenfeld, Tel. 054 76 93 34
7205 Zizers, Tel. 081 51 45 95
1510 Moudon, Tel. 021 95 15 74

MESSER



Mistladekran KRÜGER vollhydraulisch

Agrar

Generalvertretung
für die Schweiz:

- standfest
- leistungsfähig
- vielseitig
- preisgünstig
- In hartem Einsatz seit Jahren bewährt
- In 5 verschiedenen Grössen und Ausführungen, fahrbar und stationär, lieferbar

AGRAR Fabrik landw. Maschinen AG 9500 Wil Tel. 073 251625

Universal Traktoren

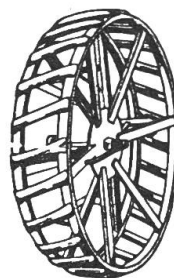
wir bieten robuste, praxiserprobte Traktoren zu **unschlagbaren Tiefstpreisen!**
– und natürlich einen erstklassigen Service
(rund 1000 Kunden sind unser Beweis)

Traktoren-Center, 8833 Samstagnern

Tel. 01 - 784 45 21

PS: U-500-DT Allrad 50 PS = Fr. 21'650.–
(jetzt auch mit Zapfwelle 750–1000 U/min.
lieferbar)

Verhüten Sie Ackerschäden mit



Gitterrädern

- Tausendfach bewährt
 - selbstreinigend
 - Mit Schnellverschluss
 - ruhiges Abrollen
 - Bodendruck vermindern
- Verlangen Sie bitte
unverbindlich Prospekte bei

Traktoren und Landmaschinen

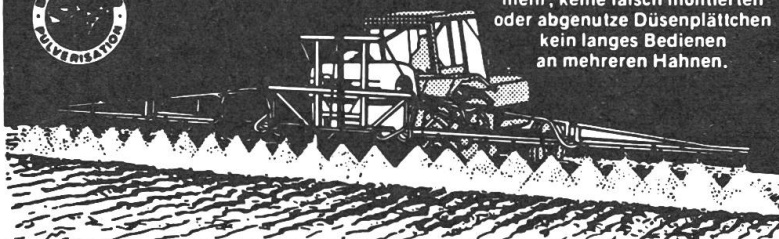
Gerber & Reinmann AG

4911 Schwarzhäusern Telefon 063 - 22 01 57

**Mit der Bermatic von Berthoud genügt ein
Handgriff für eine gleichbleibende
Ausbringmenge pro Hektar.**



keine langweiligen Einstellungen
mehr, keine falsch montierten
oder abgenutzte Düsenplättchen
kein langes Bedienen
an mehreren Hähnen.



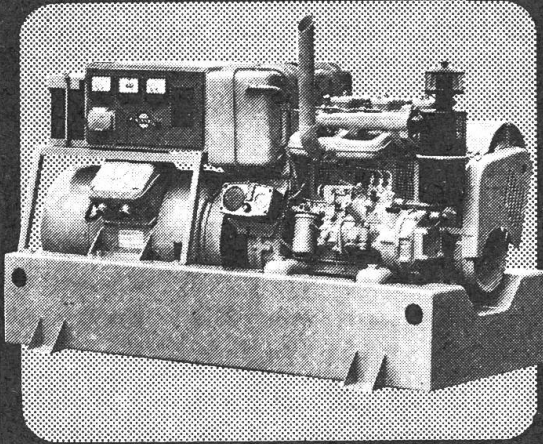
INDAG AG

Einfangstr. 9
8575 Bürglen (TG)
Tél. 072 - 44 18 22



Dieselmotoren

bis 58 kW (80 PS)



Generalvertretung für die Schweiz:

Mercedes-Benz
(Schweiz) AG

8952 Schlieren, Zürcherstr. 109, Tel. 01 730 5111

Elektromotoren Neu + Occ.

3 Jahre Garantie. Schalter, Kabel, Poulie, Stecker und alles Zubehör in jeder Preislage. Vergleichen Sie Qualität und Preis.

Motorenkabel

Verstärkte Qualität extra weich und geschmeidig. Alle Kabelsorten wie Feuchtraumkabel Tdc usw.

Riemenscheiben

aus Holz und aus Guss, für Flach- oder Keilriemen.

Treibriemen

in jeder Qualität, wie Leder, Gummi und Nylon, mit Schloss oder endlos verschweisst. Keilriemen.

Stallventilatoren

Verlangen Sie Sammelprospekte mit Preisliste
ERAG, E. Rüst, 9212 Arnegg, Tel. 071 - 85 18 55

**Bei Maschinen-Käufen sich auf
die Inserate in der «Schweizer
Landtechnik» beziehen!**

KTM Starke Sachen: PONY

KTM hat die Motocross-Weltmeisterschaften gewonnen. Ich bin das jüngste Modell von KTM mit dem starken 1-Gang-Motor. Das musst Du Dir merken:
Mit KTM läuft's...

Wir Pony's mit 2 Gängen sind halt begeisterte Bergsteiger. Probleme mit schwierigem Gelände kennen wir einfach nicht.
Auf, auf und weg mit Pony!

**Machen Sie mit,
wir verlosen 5 Pony
und 5 KTM Mofas!**



Füllen Sie diesen Coupon aus, kleben Sie ihn auf eine frankierte (20 Rappen) Postkarte, adressiert an: **Amsler + Co. AG, 8245 Feuerthalen**

Teilnahmeberechtigt sind alle Personen über 13 Jahre. Die Gewinner werden durch das Los bestimmt. Korrespondenzen werden keine geführt. Der Rechtsweg ist ausgeschlossen. **Einsendeschluss 31.5.83**

Bitte ankreuzen Wenn ich gewinne möchte ich ein Pony ☐ KTM ☐

Mein Alter: 13-18 Jahre ☐ 19-25 Jahre ☐ 26-39 Jahre ☐ über 40 Jahre ☐

männlich ☐ weiblich ☐

Name:

Adresse:



Warum haben die meisten Schweizer Bauern einen ROTAVER-Grünfuttersilo erworben?

Weil sie für Spitzenfutter auch höchste Ansprüche stellen! ROTAVER-Silos weisen folgende Merkmale auf:

- Innen und aussen **glatt**
- Innen- und **Aussenluken**

- Absolut **dicht** dank Schleuderverfahren
- Praktischer **Hermeticdeckel**
- **Sichtventil** erlaubt ständige Kontrollé
- Sprichwörtlicher **Service**
- Direktverkauf ab Fabrik, darum **günstiger!**

Läuten Sie einfach an; wir beraten Sie gerne unverbindlich!

Wer «SILO» sagt, meint **ROTAVER!**

**ROTA
VER**

ROTAVER AG
Kunststoffwerk
3432 Lützelflüh
Tel. 034 61 61 11