

Zeitschrift: Landtechnik Schweiz
Herausgeber: Landtechnik Schweiz
Band: 44 (1982)
Heft: 14

Rubrik: Mitteilungen

Nutzungsbedingungen

Die ETH-Bibliothek ist die Anbieterin der digitalisierten Zeitschriften auf E-Periodica. Sie besitzt keine Urheberrechte an den Zeitschriften und ist nicht verantwortlich für deren Inhalte. Die Rechte liegen in der Regel bei den Herausgebern beziehungsweise den externen Rechteinhabern. Das Veröffentlichen von Bildern in Print- und Online-Publikationen sowie auf Social Media-Kanälen oder Webseiten ist nur mit vorheriger Genehmigung der Rechteinhaber erlaubt. [Mehr erfahren](#)

Conditions d'utilisation

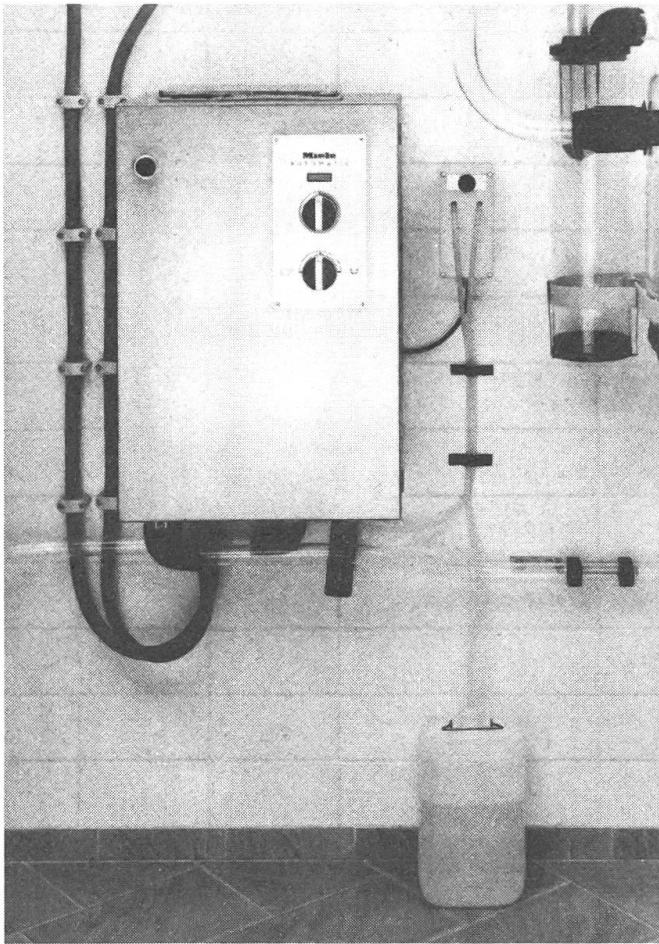
L'ETH Library est le fournisseur des revues numérisées. Elle ne détient aucun droit d'auteur sur les revues et n'est pas responsable de leur contenu. En règle générale, les droits sont détenus par les éditeurs ou les détenteurs de droits externes. La reproduction d'images dans des publications imprimées ou en ligne ainsi que sur des canaux de médias sociaux ou des sites web n'est autorisée qu'avec l'accord préalable des détenteurs des droits. [En savoir plus](#)

Terms of use

The ETH Library is the provider of the digitised journals. It does not own any copyrights to the journals and is not responsible for their content. The rights usually lie with the publishers or the external rights holders. Publishing images in print and online publications, as well as on social media channels or websites, is only permitted with the prior consent of the rights holders. [Find out more](#)

Download PDF: 04.02.2026

ETH-Bibliothek Zürich, E-Periodica, <https://www.e-periodica.ch>



Reinigungsautomat mit Flüssigdosierung: Die ganze Melkanlage wird automatisch gereinigt. Foto: Miele

etwa 30 Kühen werden für eine keimarme Reinigung mit dem Trog- oder Halbautoma-

tensystem ungefähr 50 bis 70 Liter Heisswasser und die dafür entsprechende Menge Reinigungs- und Desinfektionsmittel benötigt. Ausserdem muss noch vor- und nachgespült werden.

Im Vergleich dazu kommt ein Miele-Reinigungsautomat, der Wassermenge, Temperatur, Reinigungsmittel und Reinigungszeit optimal aufeinander abstimmt, mit nur 15 bis 25 Liter Heisswasser und der entsprechend geringeren Menge Reinigungs- und Desinfektionsmittel aus. Damit spart der als Beispiel angeführte Betrieb im Jahr ca. 25 000 Liter Heisswasser (und damit wertvolle Energie) und etwa 150 Kilo Reinigungs- und Desinfektionsmittel mit der entsprechend geringeren Belastung der Umwelt. Die Einsparung der Arbeitszeit beträgt täglich eine halbe Stunde.

Der Miele-Reinigungsautomat, der sich in jede Melkanlage, gleich welchen Fabrikats, einbauen lässt, kann mit einer Zeitschaltuhr und auch Flüssigdosierung ausgerüstet werden. In den Reinigungsautomaten stecken die langjährigen Erfahrungen des Unternehmens mit sogenannten Desinfektoren, die in Spitälern und Laboratorien u. a. Operationsbestecke und Babyflaschen keimfrei reinigen. mp

GRUNDFOS vertikale Hochdruckkreiselpumpen Typ CP und CR

Mit der Baureihe CP und CR bietet GRUNDFOS Kreiselpumpen für einen sehr breiten Einsatzbereich an. Die ersten Pumpen dieser Typenreihe haben sich während Jahrzehnten im Betrieb hervorragend bewährt und inzwischen wurde die Typenreihe auf 5 Grundmodelle erweitert.

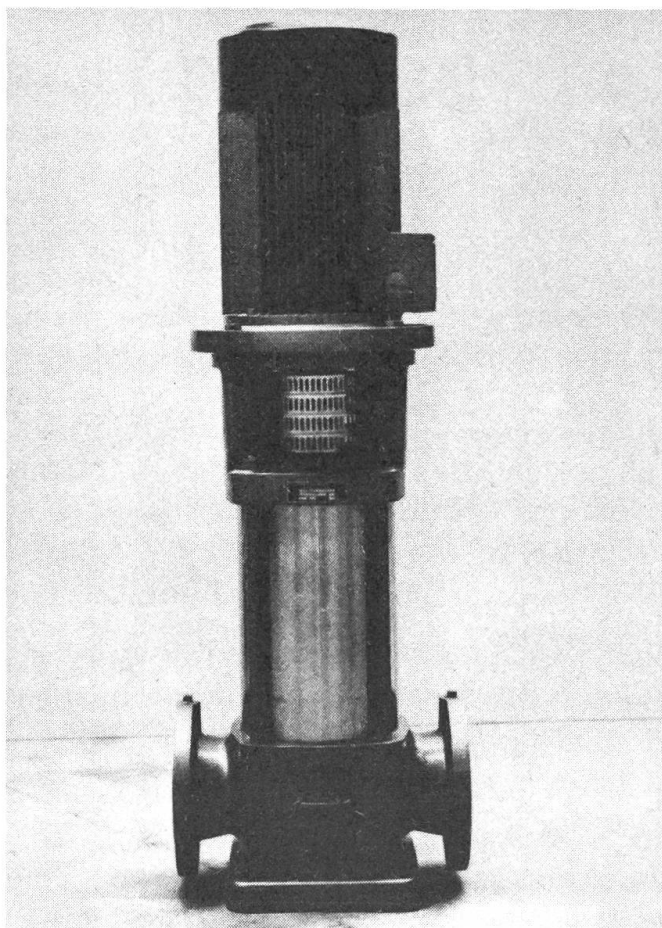
CP die «klassische» Kreiselpumpe

Der Saugstutzen befindet sich im Fussstück, der Druckstutzen im Kopfstück. Dazwischen liegen die Pumpenstufen, deren Zahl der jeweils geforderten Leistung entspricht.

Lauftrad, Welle, Leitapparat und Kammer bestehen alle aus Chrom-Nickel-Stahl, Kopf- und Fussstück aus Grauguss. Für spezielle Einsatzfälle kann statt Grauguss auch Bronze geliefert werden. Eine Beschichtung mit Kanigen für Sonderfälle ist ebenfalls möglich.

Die 3 Grundtypen CP unterscheiden sich vor allem in der Leistung und dementsprechend im Durchmesser.

Neben der Normalausführung für Kaltwasser (CP) bis 40° C (313 K) gibt es auch die Warmwasserausführung (CPK) bis 110° C (383 K).



Die CP- und CR-Pumpen dienen auch als Zentrifugalpumpen in den bewährten GRUNDFOS-Druckerhöhungsanlagen.

Einsatzbereich

- Beregnungspumpen
- Be- und Entwässerungspumpen
- Druckerhöhungspumpen
- Feuerlöschpumpen
- Kesselspeisepumpen
- Kondensatpumpen
- Kühlwasserpumpen
- Autowaschpumpen

Im weiteren als Sonderkonstruktion für viele andere Einsatzfälle.

Die Pumpen der CP/CR-Typenreihe stehen auch in der Schweiz tausenderweise zur vollen Zufriedenheit ihrer Besitzer im Einsatz.

Weitere Einzelheiten erhalten Sie durch:
GRUNDFOS PUMPEN AG, Industriestr. 31,
CH- 8305 Dietlikon

CR, die Inline-Kreiselpumpe

Der Unterschied zur konventionellen Kreiselpumpe ist schon äusserlich sichtbar: Beide Anschlussstutzen liegen im Fussstück einander gegenüber. Damit wird die Montage erleichtert und die Rohrleitungsführung vereinfacht.

CR-Pumpen sind für grössere Förderströme ausgelegt. Sie sind zur Kalt- und Warmwasserförderung bis 110° C geeignet. Stufen- und Mantelrohr bestehen aus Chrom-Nickel-Stahl. Das gegossene Kopf- und Fussstück aus Grauguss kann z. B. im Kanigen-Verfahren vernickelt werden, so dass alle Strömungskanäle eine korrosionsresistente Oberfläche haben.

Weiter ist es möglich, Kopf- und Fussstück in Bronze abzugossen.

Spezialausführungen

Zum direkten Einbau in Behälter gibt es CP-Typen auch mit Tragflansch.

«Schweizer LANDTECHNIK»

Administration: Sekretariat des Schweizerischen Verbandes für Landtechnik – SVLT, Hauptstrasse 4, Riniken, Postadresse: Postfach, 5223 Riniken AG, Postadresse der Redaktion: Postfach 210, 5200 Brugg, Tel. 056 - 41 20 22, Postcheck 80 - 32608 Zürich.

Inseratenregie: Hofmann-Annoncen AG, Postfach 229, 8021 Zürich, Tel. 01 - 207 73 91.

Erscheint jährlich 15 Mal. Abonnementspreis Fr. 22.-. Verbandsmitglieder erhalten die Zeitschrift gratis zugestellt.

Abdruck verboten!

Druck: Schill & Cie. AG, 6000 Luzern

Die Nr. 15/82 erscheint am 2. Dezember 1982

Inseratenannahmeschluss: 16. November 1982

Hofmann-Annoncen AG, Postfach 229,
8021 Zürich, Telefon 01 - 207 73 91

Voranzeige

Sektion Thurgau

Die diesjährige *Generalversammlung* wird am Mittwoch, 15. Dezember 1982, um 10.00 Uhr, im Restaurant Falken in Frauenfeld stattfinden.

Nachmittags: Vortragstagung SVLT
(siehe Seite 895).