

Zeitschrift: Landtechnik Schweiz
Herausgeber: Landtechnik Schweiz
Band: 44 (1982)
Heft: 7

Werbung

Nutzungsbedingungen

Die ETH-Bibliothek ist die Anbieterin der digitalisierten Zeitschriften auf E-Periodica. Sie besitzt keine Urheberrechte an den Zeitschriften und ist nicht verantwortlich für deren Inhalte. Die Rechte liegen in der Regel bei den Herausgebern beziehungsweise den externen Rechteinhabern. Das Veröffentlichen von Bildern in Print- und Online-Publikationen sowie auf Social Media-Kanälen oder Webseiten ist nur mit vorheriger Genehmigung der Rechteinhaber erlaubt. [Mehr erfahren](#)

Conditions d'utilisation

L'ETH Library est le fournisseur des revues numérisées. Elle ne détient aucun droit d'auteur sur les revues et n'est pas responsable de leur contenu. En règle générale, les droits sont détenus par les éditeurs ou les détenteurs de droits externes. La reproduction d'images dans des publications imprimées ou en ligne ainsi que sur des canaux de médias sociaux ou des sites web n'est autorisée qu'avec l'accord préalable des détenteurs des droits. [En savoir plus](#)

Terms of use

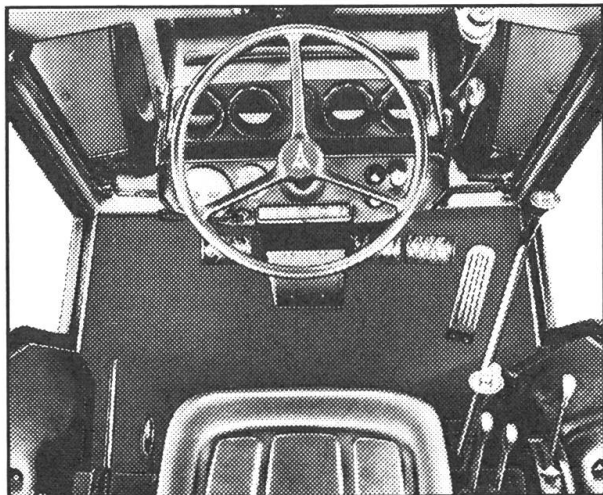
The ETH Library is the provider of the digitised journals. It does not own any copyrights to the journals and is not responsible for their content. The rights usually lie with the publishers or the external rights holders. Publishing images in print and online publications, as well as on social media channels or websites, is only permitted with the prior consent of the rights holders. [Find out more](#)

Download PDF: 04.02.2026

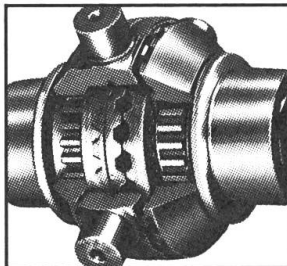
ETH-Bibliothek Zürich, E-Periodica, <https://www.e-periodica.ch>

Mit dem **DEUTZ 07 C** sind Sie immer vorne dabei.

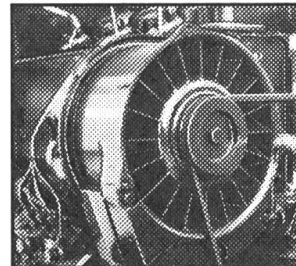
Ob es um Sparsamkeit, Technik, Lebensdauer, Bedienungs-freundlichkeit oder Komfort geht. Sie finden keinen anderen Traktor, der den DEUTZ 07 C in der Summe der Leistungen übertrifft. Setzen auch Sie auf die Nummer 1!



Platz dem Komfort.
Denn Ihre Gesundheit ist Ihr Kapital.



OPTITRAC bringt 100% Sperrwirkung bei Geradeausfahrt, mit automatischer Entriegelung bei Kurvenfahrt. Das macht den Allradantrieb noch wirkungsvoller. OPTITRAC ist wartungs- und verschleissfrei.



Die luftgekühlten DEUTZ-Diesel sind berühmt für lange Lebensdauer und hohe Sparsamkeit. Das ist das Resultat konstanter und jahrzehntelanger Forschungs- und Entwicklungsarbeit. Spürbar auch im Detail.

**DEUTZ
FAHR**

**Die Kraft,
die Erträge schafft.**

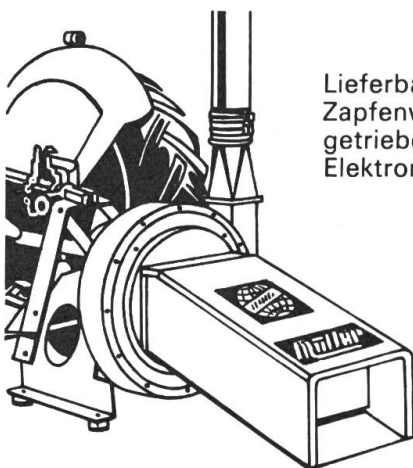


WÜRLER

Hans F. Würgler Industriestrasse 17
8910 Affoltern a. A. Tel. 01-7614415

Strohhäckselmühle

Erstaunliche Resultate erreicht die neue CM-3-Strohmühle.



Lieferbar mit Zapfenwellengetriebe oder Elektromotor.

Durch einfachen Siebwechsel ist jede gewünschte Feinheit erreichbar.

Diese Mühle kann auch für Getreide, Nassmais und mit Mahl/Misch-Anlagen kombiniert werden!



MASCHINEN AG
4112 Bättwil/Basel
Tel. 061 75 11 11

**Innerorts Geschwindigkeit anpassen —
ausserorts Abstand halten!**

MÄHDRESCHER-FAHRER

verwirklichen auch Sie Ihren Wunsch:

**minimaler Körnerverlust bei
maximaler Erntegeschwindigkeit**

Dies ermöglicht das DICKEY-John-Körnerverlust-Anzeigegerät auf optimale Weise, weil die Fahrgeschwindigkeit mitberücksichtigt wird. Planen Sie Ihren D-J-Körnerverlustmonitor frühzeitig ein, weil für jeden Mähdreschertyp das passende Gerät beschafft und vor der Ernte montiert werden muss.

Besuchen Sie uns / DICKEY-JOHN an der DLG!
RUDOLF ZUBER AGROELEC AG
8477 Oberstammheim Tel. 054 - 9 10 24

Hauswasserpumpen

Vollautomatisch für Siedlungen, Ferienhäuser usw. Direkt ab Fabrik.
Wir beraten Sie kostenlos.

Pumpen

Tauchpumpen, Hochdruckpumpen usw.

Tränkebecken

Verschiedene Ausführungen

Verlangen Sie Sammelprospekt mit Preisliste.

ERAG, E. Rüst, 9212 Arnegg, Tel. 071 - 85 18 55



**Mitglieder
werbet
Mitglieder!**



MAROLF immer eine Wagenlänge voraus!

Was der Bauer nicht kennt...



**... das sollte
er kennen lernen, denn
Nutzfahrzeuge von MAROLF
sind und bleiben führend!**

4 verschiedene 1-Achs-3-Seiten-Kipper
ab Fr. 6900.-

8 verschiedene Pneuwagen-Typen ab Fr. 7300.-



MAROLF

Walter Marolf AG
Nutzfahrzeug- und Maschinenbau
2577 Finsterhennen, Tel. 032 - 86 17 44/45

Vertreter:
H.P. Beck, 3424 Oberösch 034 - 45 12 05
E. Schefer, 8320 Fehraltorf 01 - 954 14 43
G. Logoz, 1400 Yverdon 024 - 21 13 65

Er haftet und hält. Lange. **MICHELIN BIB'X Reifen für angetriebene Traktoren-Räder.**

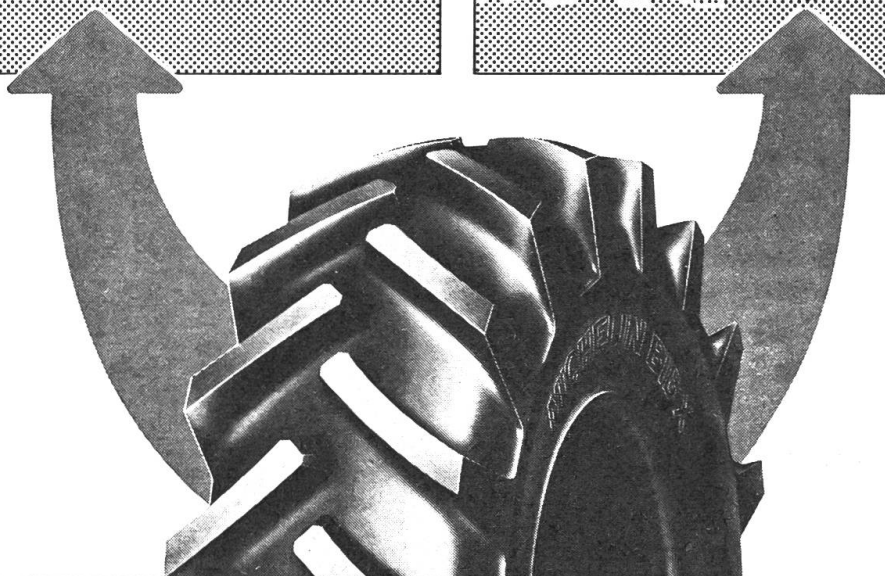
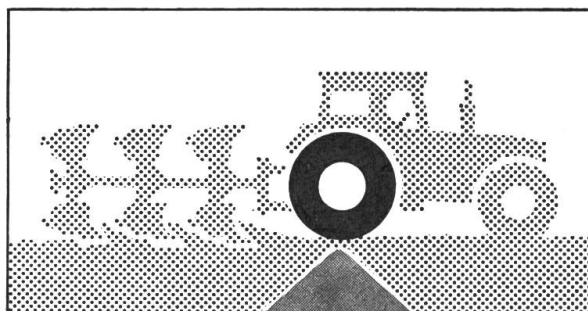
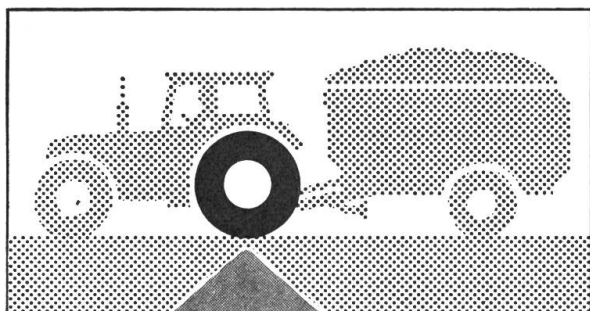


- Seine grössere Zugkraft dank seiner hohen Profilstollen, seiner weit offenen Laufflächenmitte und seiner breiten Reinigungskanäle.
- Seine aussergewöhnliche Laufleistung.
- Sein ausgezeichneter Fahrkomfort dank der Radial-Karkasse.

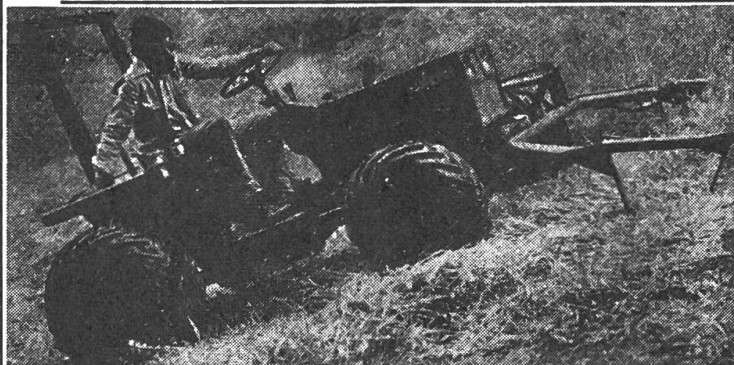
Auf der Strasse:
sehr
verschleissfest

BIB'X **MICHELIN**

Im Felde:
ausgezeichnete
Haftung



Können Sie es sich leisten auf wiesel-Vorteile zu verzichten?



wiesel ist ein Alleskönner.

Ein zuverlässiger Problemlöser

- auf
- Wiesen
 - Aecker
 - Pflanzen-
 - Obst- und
 - Gartenbau
 - sowie im
 - Kommunalbereich

Der **WIESEL** ist robust, wartungsfreundlich, kippsicher mit seinem tiefen Schwerpunkt, bodenschonend und sparsam im Verbrauch. Mit seiner Heckhydraulik und Zapfwellen ist sein Einsatz noch vielseitiger.

BON

☐ Ich wünsche unverbindlich eine Vorführung

☐ Prospekt und Preisliste

Name/Vorname:

Strasse:

PLZ/Ort:

Besuchen Sie uns an der BEA 82,
Halle 17 C, Stand 1778

Gratis-Demonstration auf Ihrem Hof.
Verkauf durch den
Landmaschinen-Fachhandel

CH-4803 Vordemwald

wiesel ag

Tel. (062) 51 08 88

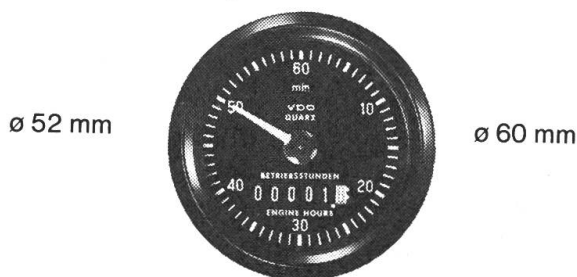
Senken Sie Ihre Reparaturkosten!

Mit dem

VDO-

Betriebsstundenzähler

verpassen Sie keine Service-
und Pflege-Intervalle mehr!



Das Instrument erfasst nur
effektive Betriebsstunden.

Verlangen Sie Unterlagen bei:

KRAUTLI AG

Badenerstrasse 734, 8048 Zürich
Telefon 01 - 62 80 62, Telex 53 885

Bei Maschinen-Käufen sich auf
die Inserate in der «Schweizer
Landtechnik» beziehen!

Elektromotoren Neu + Occ.

3 Jahre Garantie. Schalter, Kabel, Poulie,
Stecker und alles Zubehör in jeder Preislage.
Vergleichen Sie Qualität und Preis.

Motorenkabel

Verstärkte Qualität extra weich und
geschmeidig. Alle Kabelsorten wie
Feuchtraumkabel Tdc usw.

Riemenscheiben

aus Holz und aus Guss, für Flach- oder
Keilriemen.

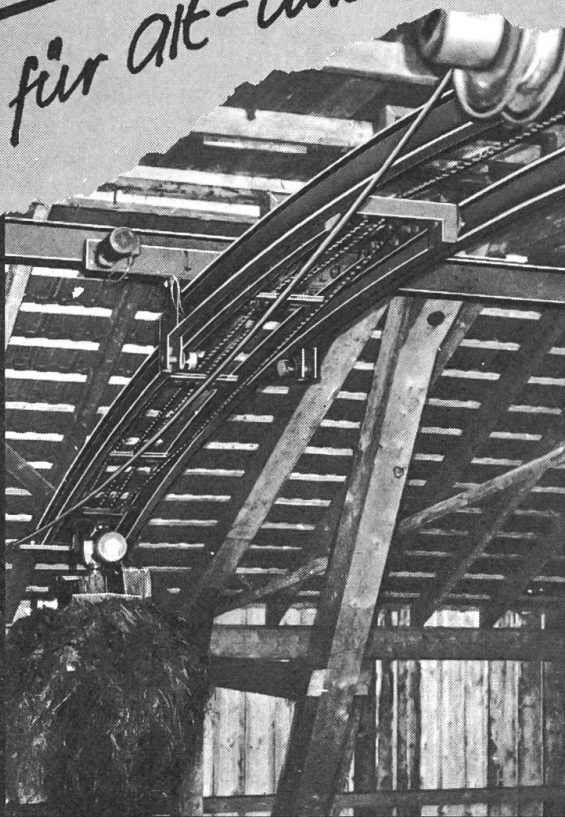
Treibriemen

in jeder Qualität, wie Leder, Gummi und
Nylon, mit Schloss oder endlos verschweisst.
Keilriemen.

Stallventilatoren

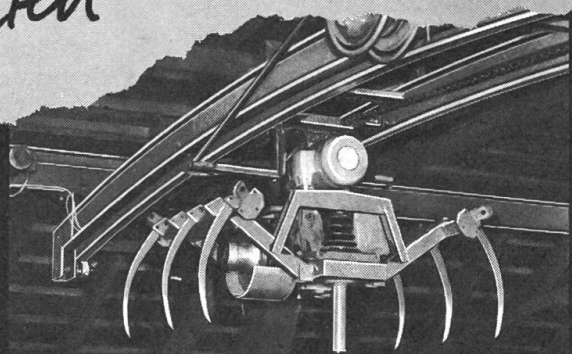
Verlangen Sie Sammelprospekte mit Preisliste
ERAG, E. Rüst, 9212 Arnegg, Tel. 071 - 85 18 55

Der richtige Griff - eine Landtechnik-Krananlage für alt- und Neubauten



Entscheidend für diesen Griff bei Landwirt F. F. in K. war

- die optimale Raumausnutzung ohne Gefahr für Bedachung und Gebälk
- die geringe statische Belastung des Gebäudes
- die kinderleichte und sichere Bedienung
- die Möglichkeit des ganzjährigen Einsatzes: Einlagern **und** Entnehmen von Futter, Stroh, usw.
- die hohe Umschlagleistung und genaues Plazieren des Fördergutes ohne Kraftaufwand



- die niedrigen elektrischen Anschlusswerte
- die seriöse Beratung durch erfahrene Spezialisten, die saubere Problemerkennung und Terminplanung

Die gute Koordination und Bauüberwachung sowie die fachgerechte Montage waren mitentscheidend, auch die Stalleinrichtung der Landtechnik AG in Auftrag zu geben.

Greifen Sie zum Telefon, wir sind für Sie da.

Herbert Locher, Jona
Tel. 055/28 17 76

Ferdinand Zwick, Bösinggen
Tel. 031/94 88 18

Ernst Wüthrich, Schenkön
Tel. 045/21 23 00

Otto Habegger, Sorvilier
Tel. 032/92 16 04

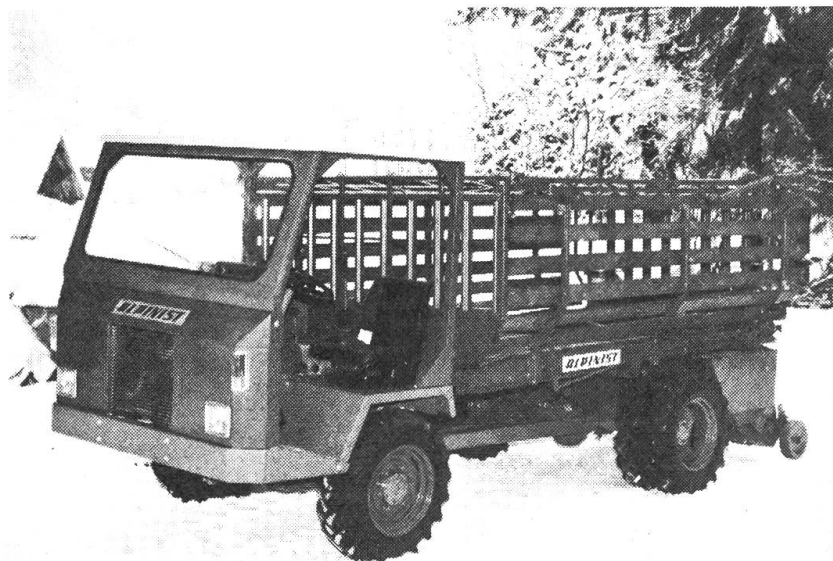


*25 Jahre
Erfahrung*

Landtechnik AG

3457 Wasen i.E., Tel. 034 77 13 13

H A M A G



► 14 Jahre Trojer Alpinist in der Schweiz

Ihr sicherer Partner
für die Landtechnik

Trojer Alpinist

Der einzige Transporter mit den niedrigsten Betriebskosten, weil Qualität und Langlebigkeit entscheiden.

Der einzige modelltreue Transporter, seit 14 Jahren auf dem Schweizer Markt.

TROJER TRANSPORTER von 24 bis 85 PS, luft- und wassergekühlt, mit 16-Gang-Getriebe und hydraulischer Lenkung

TT 45, 45 PS mit Ladegerät
Fr. 38500.-

TT 55, 60 PS mit Ladegerät
Fr. 41700.-

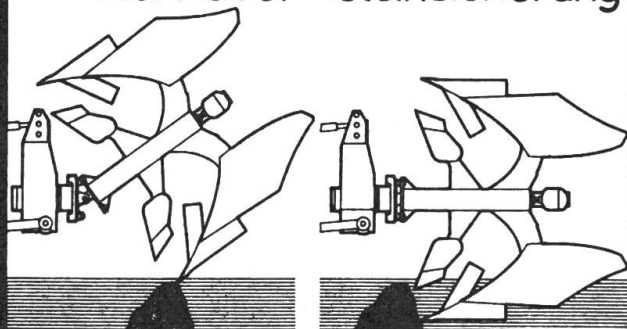
TT 26, 32 PS mit Ladegerät
Fr. 34500.-

Generalvertretung
für die Schweiz:

H A M A G

Landmaschinen AG,
3766 BOLTIGEN
Telefon 030 - 3 64 76

ZAUGG Baukasten Drehpflug mit hydraulischer NON-STOP Steinsicherung



- Unterlenker Schnell-Anschluss in der Höhe verstellbar
- Verschiedene Riesternlängen von 115cm bis 122cm
- Grosse Breitenverstellung für verschiedene Traktorspuren
- Sichere schlagfreie Drehung auch am Hang
- Gut geeignet zum unterpflügen von Maisstroh
- Gute Arbeit auch am Hang
- Spezial-Manganstahl hohe Festigkeit geringes Gewicht
- Pflugscharen Bor-legiert dadurch hohe Verschleissfestigkeit

Verlangen Sie eine unverbindliche Vorführung



Gebr. ZAUGG AG
CH-3537 Eggwil Tel. 035 61147

in 3 Güteklassen

erhalten Sie bei uns Occasions-Maschinen:

1. unrevidiert = enorm preisgünstig!
2. teilrevidiert = voll einsatzbereit!
3. totalrevidiert und neu gestrichen, mit Garantie, franko geliefert.

- Kultureggen + Düngerstreuer
- Sämaschinen + Vielfachgeräte
- Tiefenlockerer + Kartoffelleger
- Kreismäher + Ladewagen
- Kartoffel- + Rübensvollernter
- Maishäcksler + Abladegebläse
- Mühlen + Elektromotoren
- Hubstapler mit VW-Motoren

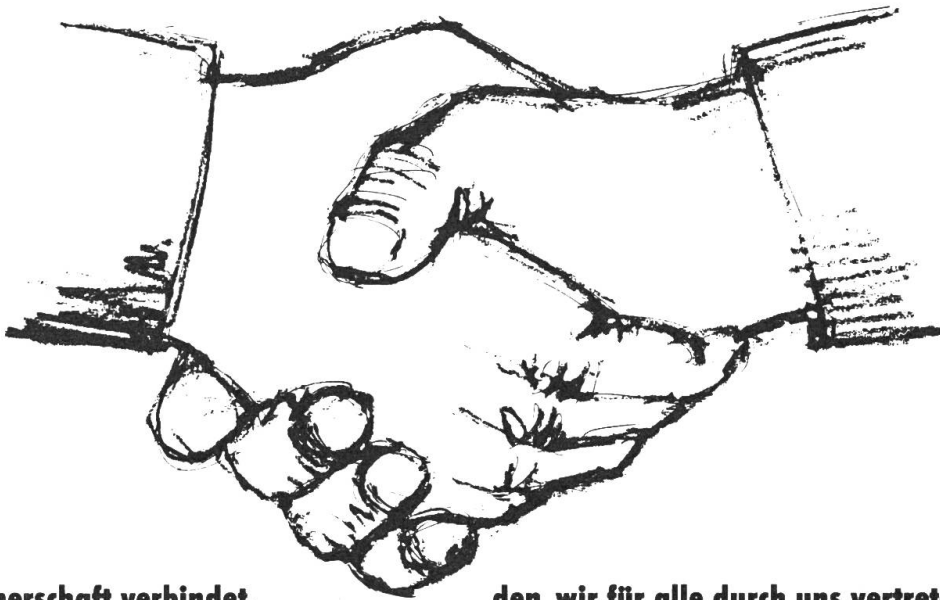
Eine Anfrage oder Ihr Besuch lohnt sich!
Verlangen Sie die 16-seitige Occasions-Liste.



MASCHINEN AG
4112 Bättwil/Basel
Tel. 061 75 11 11

MESSER

Es gilt.



Partnerschaft verbindet.

Wir, die ERNST MESSER AG, legen Wert auf eine langwährende Zusammenarbeit mit unseren Lieferanten; für Sie und Ihren Landmaschinenhändler. Deshalb haben wir auch einiges an Einsatz und Mittel in diese Zusammenarbeit investiert, zum Beispiel in den MESSER-Ersatzteilservice,

den wir für alle durch uns vertretenen Landmaschinen und Geräte über Jahre hinaus gewährleisten. Discount und Direktimport sind Eintagsfliegen, Landmaschinen aber Investitionen für Jahre!



Deshalb:
Ihr Händler und Messer:
keine Partnerschaft ist besser.



Allzweckswagen,
Häcksler, Kipper,
Mährescher usw.



Frontlader für alle
Traktoren mit komplettem
Arbeitsgeräte-Programm



Druckfässer, Güllemixer,
Pumpen, Verregnungs-
anlagen für Gülle, Wasser,
Klärschlamm



Kreiselmäher,
Schwader, Kombiheur,
Maishäcksler



Einachs- und Universal-
traktoren mit komplettem
Zubehörprogramm



der wirtschaftliche
Zweischs-Aufsitzmäher
für extreme Hanglagen



der robuste Berg-
transporter mit dem
interessanten
Aufbauprogramm



Pflanzenschutzgeräte,
Aufbauspritzen



Bodenbearbeitung
ohne Pflug



Bodenbearbeitung
ohne Pflug



leistungsfähige Möhlen
für Stroh, Körnermais
usw.



Getreide mahlen,
Futter mischen,
Transportanlagen

Namen, die bürgen für Qualität — Technik — Ersatzteile über Jahre!

Ernst Messer AG
Industrie- und Landmaschinen
4704 Niederbipp, Tel. 065 732363

8500 Frauenfeld, Tel. 054 76934
7205 Zizers, Tel. 081 514595
1510 Moudon, Tel. 021 951574

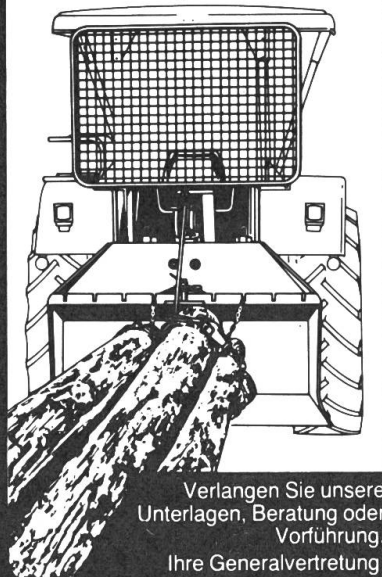
MESSER

RITTER Forstseilwinden

Sichern bessere Erträge,
sind leistungsstark
und zuverlässig

Geprüfte Sicherheitsbedienung:
Mechanisch, hydraulisch
oder funkgesteuert

Schnellverbund
Fest- oder Dreipunktbau

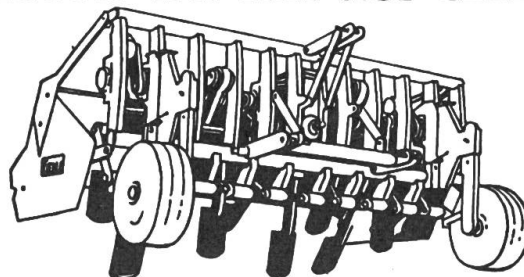


Verlangen Sie unsere
Unterlagen, Beratung oder
Vorführung.
Ihre Generalvertretung:

MUMENTHALE

Forst- und Kommunalfahrzeuge
5053 Staffelbach Tel. 064 81 22 69

Ihre Bodenbearbeitungs- probleme lösen wir mit der CELLI



Spatenmaschine in einem Arbeitsgang!

Ideal bei verdichteten Böden!

CELLI Spatenmaschinen:

- mit grösster Flächenleistung
- wartungsfrei durch Ölbadlagerung
- die meisteingesetzte in den gängigen Arbeitsbreiten von 100 bis 350 cm
- minimaler Kraftbedarf und 4-Gang-Getriebe

SILENT AG, 8108 Dällikon ZH
Buchserstr. 16, Tel. 01-844 00 10

SILENT AG

Mitglieder ! Besucht zahlreich

die Veranstaltungen Eurer Sektion !

PNEUS

30—50%
RABATT

- BATTERIEN
- FELGEN
- Doppelbereifungen

Alle Fabrikate und Grössen für Autos, LW, Motos,
Landw. Maschinen, Doppelbereifungen und Traktoren.
Prompter Zustelldienst. Traktor- und Landw.-Reifen
montieren wir bei Ihnen zu Hause; PW-Reifen in
unserer neuen Montage-Werkstatt.

PNEU-SHOP JUNOD

8330 Pfäffikon ZH Schanzweg 8 Tel. 01 / 950 06 06

Luftkompressoren

Vollautomatische Anlagen, mit Kessel, 10 atü,
ab Fr. 845.—. Sämtliches Zubehör und
Einzelteile.

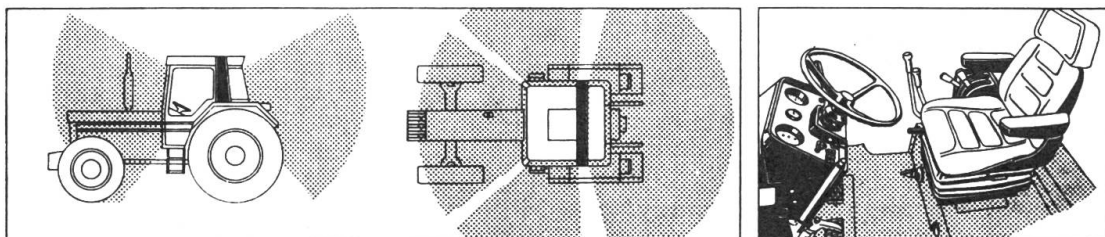
Zapfwellen-Kompressoren

inkl. 5 Meter Schlauch und Pumpnippel
Fr. 264.—. Farbpistolen, Reifenfüller,
Pressluftwerkzeuge.

Verlangen Sie Preisliste direkt vom Hersteller.
ERAG, E. Rüst, 9212 Arnegg, Tel. 071 - 85 18 55

In der neuen International XL-Kabine steckt mehr als in anderen:

mehr Sicht, mehr Bewegungsfreiheit,
mehr Bedienungskomfort, mehr Fahrkomfort,
besseres Arbeitsklima und mehr Sicherheit.



Die neue International-Kabine wurde von Grund auf neu entwickelt und vereint modernste Konstruktion, Design und Ausstattung. Alle Bedienelemente sind um den luxuriösen Komfortsitz gruppiert. Die Rundumsicht ist unerreicht, und alle Glasflächen sind aus getöntem Sicherheitsglas. Der extrem niedrige Geräuschpegel in der

XL-Kabine macht das Fahren zum Vergnügen. Der zentrale Überrollbügel garantiert ein Maximum an Stabilität und Sicherheit. Damit bietet die IH-Control Center XL-Kabine dem Fahrer einen unübertroffenen Standard an Fahr- und Bedienungskomfort.

Eine bessere Kabine gibt es nicht.

ROHRER-MARTI

SL

Aktiengesellschaft Rohrer-Marti • Landmaschinen • 8105 Regensdorf • Telefon 01/840 11 55

<p>Kaufen Sie jetzt zu Spezial-Preisen bei Ihren FORD- Traktoren- händlern</p>	<p>Kaufen Sie jetzt zu Spezial-Preisen bei Ihren FORD- Traktoren- händlern</p>	<p>Kaufen Sie jetzt zu Spezial-Preisen bei Ihren FORD- Traktoren- händlern</p>
Oel	Oel	Oel

Neuwickeln von Elektromotoren

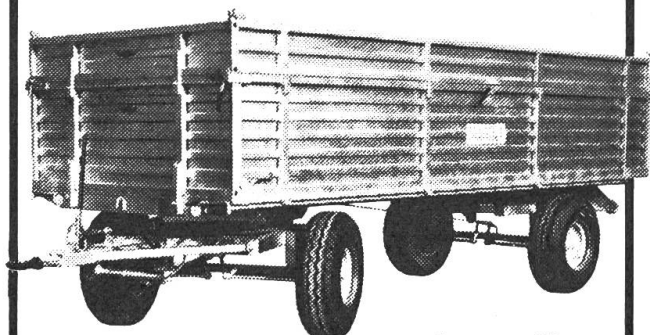
Kauf, Verkauf, Tausch, Reparaturen.

ERAG, E. Rüst, 9212 Arnegg, Tel. 071 - 85 18 55



MAROLF immer eine Wagenlänge voraus!

Was der Bauer nicht kennt...



... das sollte er kennen lernen, denn Nutzfahrzeuge von MAROLF sind und bleiben führend!

8 verschiedene Pneuwagen-Typen ab Fr. 7300.-
4 verschiedene 1-Achs-3-Seiten-Kipper ab Fr. 6900.-



MAROLF

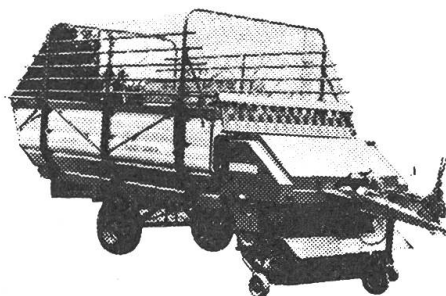
Vertreter:
H.P. Beck, 3424 Oberösch 034 - 45 12 05
E. Schefer, 8320 Fehraltorf 01 - 954 14 43
G. Logoz, 1400 Yverdon 024 - 21 13 65

Walter Marolf AG

Nutzfahrzeug- und Maschinenbau
2577 Finsterhennen, Tel. 032 - 86 17 44/45

HEYWANG

Der Ladewagen für den Schweizer Bauer



Super Farmer 35 m³, Rollschnitt, 21 Messer, Tandemachse, auf Wunsch Querableger.

Farmer Super 15/25 25 m³: Kettenförderer, Metallbordwände, Scherengitter, hydr. Pick-up, Schneidwerk mit 10-23 Messern, Pneu 15 x 17, 2 Fütterungen für 15-20 Kühe.

Preise komplett mit Weitwinkel-Gelenkwelle. Verlangen Sie unverbindliche Offerte und Referenzen. Auf Wunsch Vorführung und Probezeit.

HIRSIG AG 3633 Amsoldingen-Thun
Heywang-Importeur
Telefon 033 41 11 64 / 41 13 32

Kredit

für Vieh und
landwirtschaftliche Maschinen
zu günstigen Bedingungen.
Bequeme Teilzahlungen.

Krefina Bank AG St. Gallen
Gallusstr. 12
Tel 071 23 23 85



31. BEA
Ausstellung
Bern 30. April –
10. Mai 1982

BEA



Gewerbe Landwirtschaft
Industrie Handel

20% Rabatt bei der Bahn.

Ermässigte Spezialbillette an die BEA zur Hin- und Rückfahrt innert 2 Tagen in beliebigen Zügen, auch mit Familienvergünstigung. Auskunft am Bahnschalter oder im Reisebüro.

Vollständiges Landmaschinen-Programm der SAV, Schweiz. Agrotechnische Vereinigung in 3 Hallen und Freigelände mit über 130 Firmen. Täglich kommentierte Vorführungen mit Musikvorträgen. Zudem landw. Geräte, Hilfsstoffe, Futtermittel, Fachliteratur.

Grosse Tierschau mit Vorführungen.

Sonderschauen: "Der Jäger als Heger", "Läbe mit üsem Wald – läbe mit üsem Holz".

Grünes Zentrum mit Kochwettbewerb.

Guisanplatz, Tram 9, täglich 9 – 18 Uhr, freitags 9 – 20 Uhr. Restaurants und Degustationen länger geöffnet. Tel. 031 188 gibt Auskunft.

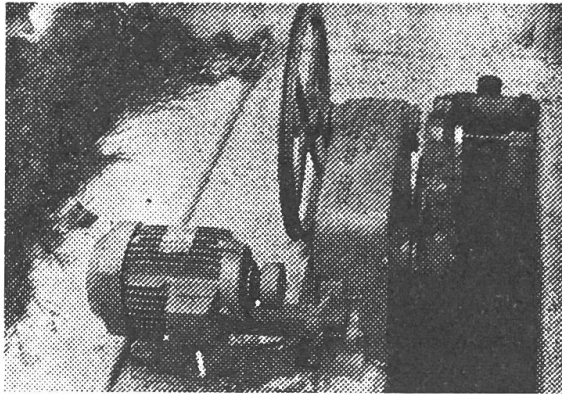
Verbilligter Eintritt für AHV-Rentner.

Hallen 17A, B, C
Landmaschinenschau der

SAV

Schweizerische
Agrotechnische
Vereinigung

Spezial-Jauche-Rührwerk mit 2PS-Motor



- neue Entwicklung, alle wichtigen Teile säurebeständig!
- mit dem 2-PS-Motor können bis 430 Kubikmeter gerührt werden
- garantierte Rührwirkung
- 45jährige Erfahrung im Jauche-Rührwerk-Bau

Verlangen Sie Prospektel

J.von Arx, 9202 Gossau, Tel. 071-85 30 60

Die richtige schweisselektrode für Sie.

**NEU:
auch im
Hobby-Pack!**

Leicht schweisssbar. Spontanes Zünden und leichtes Wiederspünden. Ruhiger, stabiler Lichtbogen.	Geringe Spritzverluste, leichter Schlackenabgang. Reine und formschöne Nähte. Unempfindlich gegen Schmutz.	Höchste Festigkeit und mechanische Beanspruchung. Hohe Dehnung, Rissfestigkeit. Verschleissfest, beste Korrosionsbeständigkeit.
--	---	--

ISOARC 36 ISOARC 210
ISOARC 46P ISOARC 316
ISOARC 168 ISOARC 458

Bei Ihrem Fachhändler erhältlich.

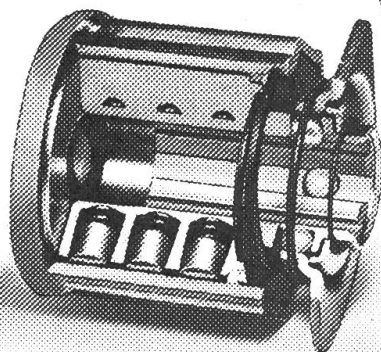
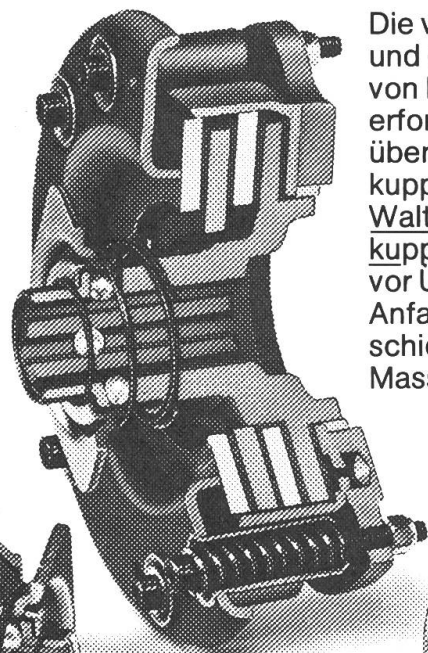
50 Jahre Erfahrung.

ISOARC

WALTERSCHEID

Kupplungen für eine sichere Kraftübertragung

Fordern Sie beim
Maschinenkauf
Walterscheid-
Kupplungen und
Walterscheid-
Gelenkwellen.

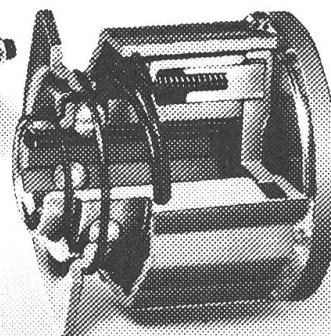


Die verschiedenen Anwendungsbereiche und der unterschiedliche Leistungsbedarf von landwirtschaftlichen Maschinen erfordern eine Absicherung der Kraftübertragung durch Überlast- und Freilaufkupplungen.

Walterscheid-Überlast- und Freilaufkupplungen schützen Schlepper und Gerät vor Überlastungen, hervorgerufen durch Anfahrbeschleunigungen, Überbeschickungen, Blockaden und nachlaufende Massen.

Paul Forrer AG Zürich

Aargauerstrasse 250, Postfach
8048 Zürich, Telefon 01 64 39 33/35



COUPON

Bitte senden Sie mir nähere
Informationen über die Walter-
scheid-Überlast- und Freilauf-
kupplungen.



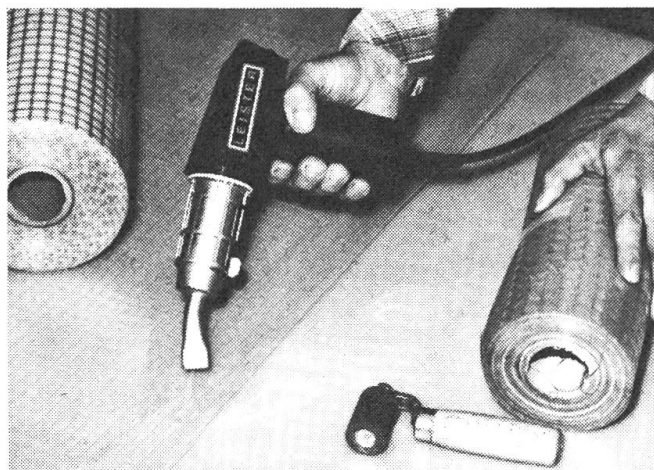
Vorname, Name

Straße

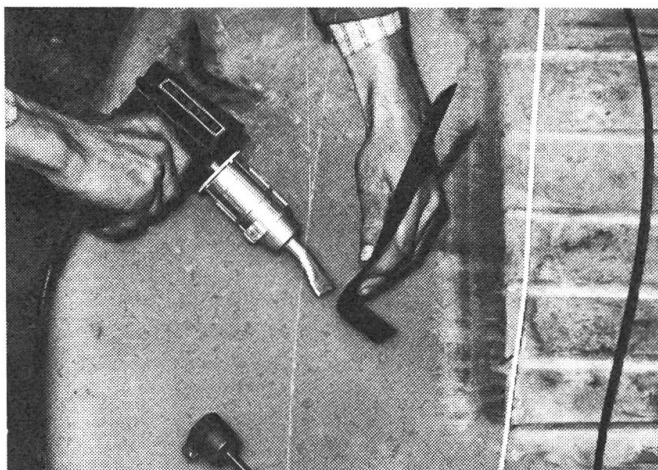
PLZ, Ort

Mein Landmaschinenhändler (Name,
PLZ und Ort genügen):

Einsenden an **Paul Forrer AG**
Aargauerstrasse 250, Postfach,
CH-8048 Zürich



Ob dünnste oder dicke Polyäthylen- und PVC-Folien für Bautenschutz, Biotope, Schwimmbecken, Gärtnereien, der Ghibli verschweisst im Schmelz- oder Überlappverfahren alles problemlos.



Reparaturschweissung an einem grossen Polyäthylentank für Insekten- und Unkrautvertilger. Mit dem Schweissband wird jeder Riss an Plastbehältern zuverlässig verschweisst.

Heissluft bis 600° C

nicht nur zum Haaretrocknen, erzeugt das schutzisolierte und elektronisch regelbare Heissluftgebläse LEISTER-GHIBLI

Fordern Sie kostenlos **Prospekt B 351**, aus dem Sie entnehmen können, dass über 30 hochinteressante

Operationen mit diesem Gerät durchgeführt werden können.

Karl Leister, 6056 Kägiswil, Tel. 041 - 66 54 64, Telex 78 305

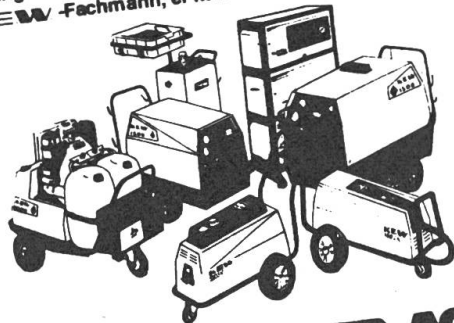
Die zuverlässigen **K.E.W. Hochdruckreiniger**

Neben den bewährten Typen sind neu konzipierte Kaltwasser-Hochdruckreiniger im Programm, die dank kompaktem Motor-Pumpen-Block bisher unerreichte Leistungen bei geringsten Abmessungen bieten.

Das **K.E.W.**-Programm umfasst ● Hochdruckreiniger für Kalt- und Warmwasser ● Bremsreinigungsgeräte ● Sandstrahlzusatzgeräte.

K.E.W. bietet als erstes Unternehmen ● stationäre Hochdruckreinigungsanlagen in Modulbauweise für Industrie und Gewerbe mit beliebig vielen Zapfstellen!

Verlangen Sie unsere Dokumentation oder den **K.E.W.-Fachmann**, er kann Ihr Problem lösen!



FT. SONDEREGGER AG
9322 Egnach/TG · Telefon 071 - 66 15 46 - 47
ab August 1982 auch: Herisau · Tel. 071-52 11 44

Hallen und Überdachungen
Ihr Wunsch-Projekt ist unsere Norm! Wir geben Ihnen die Baueingabepläne! Wir bauen zeitgemäss und liefern im Bausatz oder schlüsselfertig!
● Verlangen Sie jetzt unsere Gratis-Prospekte!
● Informieren Sie sich kostenlos in den grossen Uninorm Zweckbauten- u. Bauelemente-Ausstellungen!

Uninorm AG
5623 Boswil ☎ 057/7 44 66 ● 9500 Wil ☎ 073/25 22 44

uninorm
...Ihr Partner!

Garten- und Hobby-Bauten
Ihr Wunsch-Projekt ist unsere Norm! Wir geben Ihnen die Baueingabepläne! Wir bauen zeitgemäss und liefern im Bausatz oder schlüsselfertig!
● Verlangen Sie jetzt unsere Gratis-Prospekte!
● Informieren Sie sich kostenlos in den grossen Uninorm Zweckbauten- u. Bauelemente-Ausstellungen!

Uninorm AG
5623 Boswil ☎ 057/7 44 66 ● 9500 Wil ☎ 073/25 22 44

uninorm
...Ihr Partner!

Ladewagen Agrar

Tiefgang



Hangtütig, mit 1200kg ideal im Gewicht, ein Schwer-
arbeiter in allen Futterarten:
das sind Trümpfe des kleinen AGRAR-Ladewagens TL-120.

Mit Pendel-Picup, Kratzbodenausschaltung hinten
und vielen weitem Vorteilen. Die geeignete Maschine für das
Berggebiet oder den kleinen Landwirtschaftsbetrieb.

Agrar

Fabrik landwirtschaftlicher Maschinen AG
9500 Wil SG Telefon 073-251625

Senden Sie mir Prospekte
für Ladewagen AGRAR

Adresse: _____

«Schweizer
Fabrikat»



- Einmalig handlich! Das Doppelrad passt in jeder Stellung an das Traktorrads – **Kein anderes System bietet diesen Vorteil!**
- Aeusserst robuste Klappschnellverschlüsse deshalb absolut sicher
- Kinderleichte Montage an alle Fahrzeuge
- Preisgünstig

Wir haben auch für Sie die richtige Lösung
Rufen Sie uns an!

Gebr. Schaad, Doppelbereifungen, Landmaschinen
4552 Derendingen, Telefon 065 - 42 21 34

Willisauer Betonflächenroste

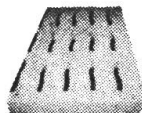
Der seit Jahren bewährte Boden für Ihre Schweine
(Schweizerfabrikat)

Alle Elemente können abgeändert werden.



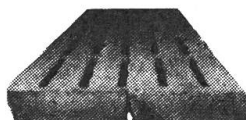
- Schlitzbreite 11/16/18/20 mm
- Schlitzlänge 22 - 30 cm
- Elementbreite 50 cm
- Elementstärke 7,1 cm
- Längenmasse 70 - 230 cm

S-Form-Flächenroste



- Schlitzbreite 16/18/20 mm
- Schlitzlänge 22 - 30 cm
- Elementbreite 50 cm
- Elementstärke 7,1 cm
- Längenmasse 70 - 230 cm

Wellenflächenroste für Rinder



- Elementhöhe 14 cm
- Elementbreite 50 cm
- Schlitzlänge 25 - 35 cm
- Schlitzbreite 3,5 cm
- Auftrittfläche 13,5 cm
- Elementlänge 100 - 320 cm
alle 10 cm

Verkauf durch den Fachhandel.

ELEMENTEFABRIKATION **SCHMIDIGER**

J. Schmidiger, Gerbe, 6130 Willisau Tel. 045 81 20 02

Seit 1955

FRIKA

Silo-Wasserpressen

Älteste und meistgekaupte Silowasserpresse der Schweiz

Ausführung: Starkes Polyestergewebe mit PVC beschichtet (SARNAFIL) oder nur PVC.
Erhältlich in allen Formen und Grössen, genau nach Ihren Angaben, rund, rechteckig oder quadratisch! - Prompte Lieferung!

F. Kneubühl FRIKA
8501 Weiningen TG

Techn. Artikel
Tel. 054 7 16 75

☐ Unterbreiten Sie mit bitte eine Offerte für Silowasserpresse

Masse: _____ x _____ / ϕ : _____

Name: _____

Strasse: _____

PLZ/Ort: _____

5 Jahre Garantie

(schriftlich)
auf Material
und Schweissung

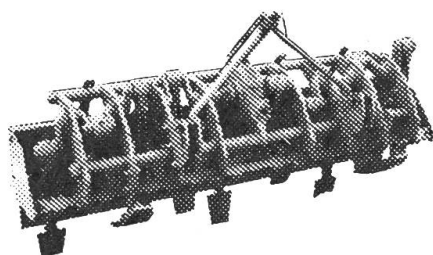
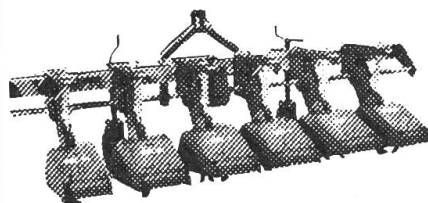
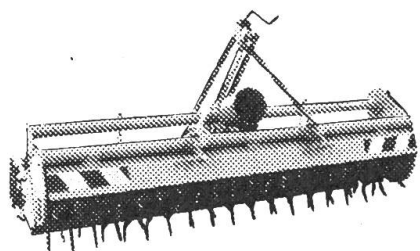
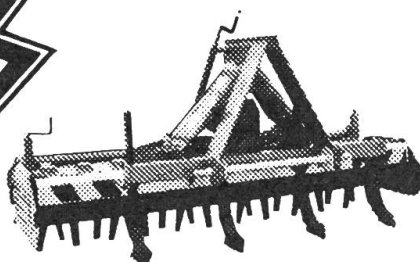
AEBISUGIEZ

MASCHIO
Kreiselegge Bodenfräse

Wir machen die feinste Erde!

2 Jahre Garantie

Originalzinken und Messer:
Bruchgarantie unbeschränkt



Kreiselegge

Arbeitsbreiten 0,9 m bis 4,7 m

- Zapfwellendurchtrieb für Folgemaschinen, z. B. Pneumasem
- 4 bzw. 6 Gänge — optimales Anpassen an die Bodenverhältnisse
- Gelenkwelle in der Mitte — keine Beschädigung der Traktor-Getriebe
- Schollenbrecher vorne, hinten verstellbar mit Spindeln, perfekte Planie

Zinkenrotor od. Bodenfräse

Arbeitsbreiten von 0,8 m bis 3,05 m

- Rotorwelle auswechselbar von Zinken auf Messer
- Bei Zinkenrotor z. B. 2,5 m Arbeitsbreite: 122 gerade Zinken oder 60 Messer bei Fräse
- Verschiedene Stützwalzen, spezielle Walze für Gemüsebau etc.

Reihenfräse mit Lenkung

- Typ R «schwer», besonders geeignet für Erdbeeren, Mais, Baumkulturen etc. Grosser Durchlass zum Einfräsen, regulierbar von 35 cm bis 105 cm
- Typ K «mittel», geeignet für Mais, Rüben, Kartoffeln, Tabak, div. Gemüsearten etc. Regulierbar von 30 cm bis 105 cm
- Typ L «leicht», geeignet für feinste Kulturen wie Gemüse etc. Regulierbar von 18 cm bis 50 cm

Spatenmaschine

Arbeitsbreiten von 1 m bis 3 m

- 4 Arbeitsgeschwindigkeiten
- Bei allen Modellen durchgehend verschraubter Grundrahmen. Garantiert kein späteres Verziehen durch Schweissspannungen. Lagerbohrungen immer genau linear — dadurch keine Lagerschäden! Maschine überzeugt durch bessere Laufruhe.

2500
verkaufte Maschinen
in der Schweiz

AEBISUGIEZ

1786 Sugiez b / Murten
Tel. 032 83 26 27 und 037 73 11 33



Westschweiz: Tel. 021 81 83 87 Ostschiweiz: Tel. 052 39 24 01

Ostschiweiz: 8444 Henggart, Tel. 052 - 39 24 01 Herr von Aesch

Bewährtes noch besser: Die neuen FIAT- Traktoren der Serie **66**



POLYCONSULT AG

8 neue Modelle, je 4 mit Hinterrad- und Allradantrieb:

Modelle 466 und 466 DT 39,7 kW/54 PS

Modelle 566 und 566 DT 42,7 kW/58 PS

Modelle 666 und 666 DT 50,0 kW/68 PS

Modelle 766 und 766 DT 57,4 kW/78 PS

- Gangabhängige Wegzapfwelle
- Grössere Hydraulik mit Unterlenker-Regulierung
- Selbstsperr-Differential an der Vorderachse bei den Modellen 666 DT und 766 DT

Das sind die wichtigsten Neuerungen:

- Neues Vollsynchron-Getriebe
- Neue Gang- und Gruppenabstufungen
- Zapfwelle mit Handhebel von 540 min⁻¹ auf 1000 min⁻¹ umschaltbar

Möchten Sie mehr wissen über die neuen FIAT-Traktoren, Serie 66? Dann fragen Sie am besten Ihren BUCHER-Servicevertreter

BUCHER

BUCHER-GUYER AG
8166 Niederweningen
Telefon 01 857 22 11