

Zeitschrift: Landtechnik Schweiz
Herausgeber: Landtechnik Schweiz
Band: 43 (1981)
Heft: 11

Rubrik: Sprengkurse für den Erwerb von Sprengausweisen A und B

Nutzungsbedingungen

Die ETH-Bibliothek ist die Anbieterin der digitalisierten Zeitschriften auf E-Periodica. Sie besitzt keine Urheberrechte an den Zeitschriften und ist nicht verantwortlich für deren Inhalte. Die Rechte liegen in der Regel bei den Herausgebern beziehungsweise den externen Rechteinhabern. Das Veröffentlichen von Bildern in Print- und Online-Publikationen sowie auf Social Media-Kanälen oder Webseiten ist nur mit vorheriger Genehmigung der Rechteinhaber erlaubt. [Mehr erfahren](#)

Conditions d'utilisation

L'ETH Library est le fournisseur des revues numérisées. Elle ne détient aucun droit d'auteur sur les revues et n'est pas responsable de leur contenu. En règle générale, les droits sont détenus par les éditeurs ou les détenteurs de droits externes. La reproduction d'images dans des publications imprimées ou en ligne ainsi que sur des canaux de médias sociaux ou des sites web n'est autorisée qu'avec l'accord préalable des détenteurs des droits. [En savoir plus](#)

Terms of use

The ETH Library is the provider of the digitised journals. It does not own any copyrights to the journals and is not responsible for their content. The rights usually lie with the publishers or the external rights holders. Publishing images in print and online publications, as well as on social media channels or websites, is only permitted with the prior consent of the rights holders. [Find out more](#)

Download PDF: 04.02.2026

ETH-Bibliothek Zürich, E-Periodica, <https://www.e-periodica.ch>

Datum:	Art der Kurse:	Bezeichnung:	Anzahl Tage:
17. 2. — 19. 2.	Einführung in das Autogenschweissen und Hartlöten	M 3	3
22. 2. — 26. 2.	Einführung in das Elektroschweissen unter Berücksichtigung des Reparaturschweissens	M2V	5
22. 2. — 24. 2.	Einführung in das Autogenschweissen und Hartlöten	M 3	3
1. 3. — 3. 3.	Instandstellen statt wegwerfen: Stahl, Guss, Aluminium, Kunststoffe, Hartauftrag-Schweissen	M 8	3
4. 3. — 5. 3.	Elektrische Anlagen auf Motorfahrzeug und Anhänger, Funktion und Instandhaltung	E 1	2
9. 3. — 10. 3.	Chemischer Pflanzenschutz, Geräte, Mittel, Technik	A 10	2
11. 3.	Feldspritzen-Test, Instandstellung	A 12	1
15. 3. — 19. 3.	Dieseltraktoren, Funktion, Wartung, Instandhaltung	A 3	5
18. 3.	Die Regelhydraulik in Verbindung mit Pflug und Anbaugerät	H 1	1
22. 3. — 26. 3.	Einführung in die Bedienung und Wartung von Traktoren und Landmaschinen	A 1	5
29. 3. — 1. 4.	Mähdrescher, Einführung, Technik, Instandhaltung	A 5	4

***) Die Kurskombination K 30** (vom 9.11.—18.12.81) ergibt eine umfassende 30-tägige Ausbildung in Elektro- und Autogenschweissen, Metallbearbeitung, sowie für Einsatz, Pflege und Instandhaltung wie auch für die Vornahme von Reparaturen an Landmaschinen und Traktoren (ohne Mähdrescher).

****) Die Kurskombination KM 11** (vom 1.2.—12.2.1982) ergibt eine vertiefte 11-tägige Ausbildung in Elektro- und Autogenschweissen, in der Metallbearbeitung und der Anfertigung einfacher Konstruktionen.

Sprengkurse für den Erwerb von Sprengausweisen A und B

Bekanntlich dürfen Sprengmittel seit dem 1. Juni 1980 nur noch gegen Erwerbschein abgegeben werden (nähere Angaben erhält man bei der kantonalen Verwaltung). Bis am 31. Mai 1983 müssen alle Personen, welche sich mit Sprengarbeiten beschäftigen, einen Ausweis besitzen (wird nach bestandener Prüfung erteilt). Es empfiehlt sich jedoch, die vom Schweizerischen Verband für Waldwirtschaft in Zusammenarbeit mit bäuerlichen Organisationen durchgeführten Kurse schon jetzt zu besuchen.

Kurse für Ausweis A

(für einfachere Sprengarbeiten, vor allem für die Landwirtschaft).

Kursdauer 3 Tage, Kurskosten Fr. 375.— inkl. Unterkunft und Verpflegung.

Kurse für Ausweis B

(für anspruchsvollere Sprengarbeiten)

Kursdauer 5 Tage, Kurskosten Fr. 875.— inkl. Unterkunft und Verpflegung.

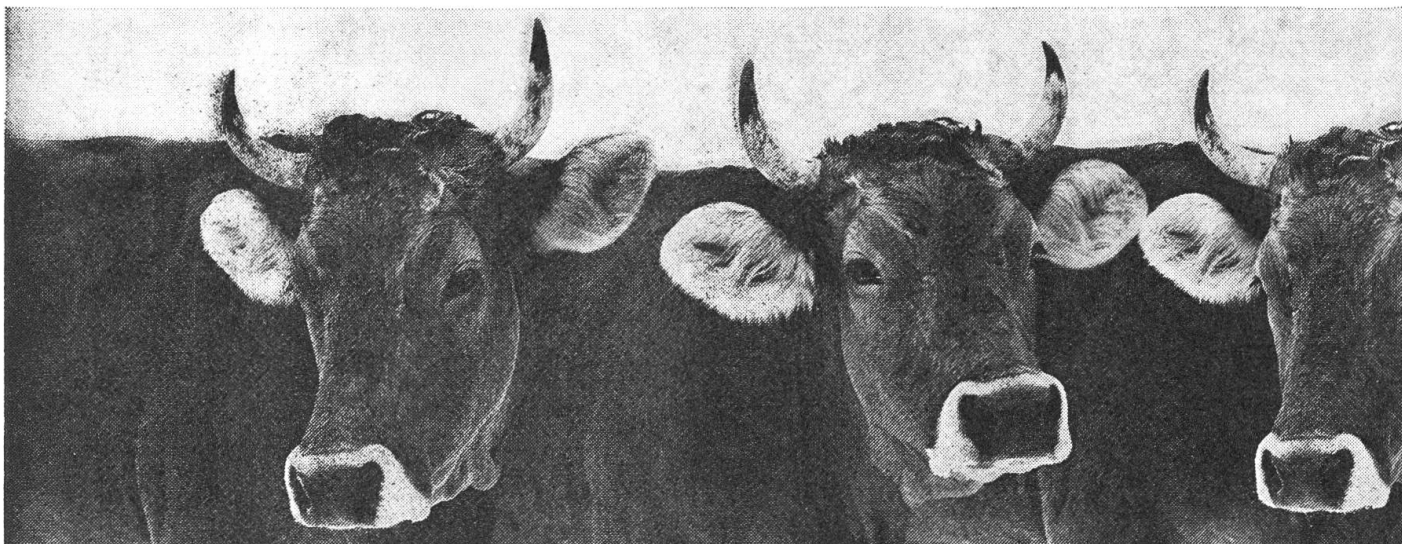
In der zweiten Hälfte dieses Jahres sind jetzt noch folgende Kurse vorgesehen:

Kurs A 9	31. 8.— 2. 9.1981	Kanton Nidwalden
Kurs A 10	2. 9.— 4. 9.1981	Kanton Nidwalden
Kurs A 11	21. 9.—23. 9.1981	Schwarzenbühl BE
Kurs A 12	23. 9.—25. 9.1981	Schwarzenbühl BE
Kurs A 13	5.10.— 7.10.1981	Gamsen VS
Kurs A 14	2.11.— 4.11.1981	evtl. Regensdorf ZH
Kurs A 16	25.11.—27.11.1981	Westschweiz
Kurs B 4	26.10.—30.10.1981	Mols
Kurs B 5	9.11.—13.11.1981	Mols
Kurs B 6	16.11.—20.11.1981	Mols

Voranzeige:

Kurs A 1	1. 2.— 3. 2.1982	Kanton Uri
Kurs A 2	3. 2.— 5. 2.1982	Kanton Uri
Kurs A 3	15. 2.—17. 2.1982	Kanton Baselland
Kurs A 4	17. 2.—19. 2.1982	Kanton Baselland

Die Prüfungen zu den Kursen des zweiten Halbjahres 1981 werden vom 7. bis 19. Dezember 1981 in Wangen a.A. durchgeführt. Die Prüfungskosten betragen Fr. 110.— für den A-Ausweis und Fr. 220.— für den B-Ausweis.



Wer melkt Susi, Lise, Erika, Vrene, Kä

Wenn Sie Ihren landwirtschaftlichen Betrieb rentabel arbeiten lassen wollen, dann müssen Sie auch laufend in die technische Modernisierung investieren. Das heisst aber auch, dass Sie immer stromabhängiger werden. Die Risiken bei einem Stromausfall steigen und die Folgeschäden gehen dann ins Geld.

Mit dem neuen Zapfwellen-Generator von Bosch können Sie sich gegen

einen überraschenden Stromausfall absichern. Dabei brauchen Sie den Bosch-Zapfwellengenerator nur an den Traktor anzuschliessen – schon fliesst der Strom. Für Melk- und Milchkühlanlagen. Für Futterautomaten in Mastbetrieben. Für Dosiergeräte. Und für Wärmestrahler in der Hühner- und Schweinezucht. Verlassen Sie sich auf den Bosch-Zapfwellengenerator. Damit Sie

Schwein haben, sollte einmal aus heiterem Himmel der Strom ausfallen.

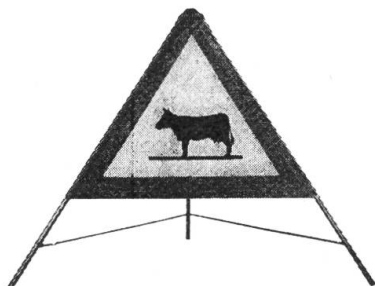
Die Bosch-Zapfwellengeneratoren sind in drei Leistungsgrössen erhältlich: 12 kVA, 20 kVA und 30 kVA.

Aber Bosch bringt Ihnen auch den Strom dorthin, wo Sie vergeblich nach einer Steckdose suchen. Und zwar mit Stromerzeugern vom portablen 0,65 kVA-Gerät bis zur Notstromanlage von 2000 kVA.

Der neue Bosch-Zapfwellengenerator. Der sichere Strom für den Notfall.

Ihr Spezialberater für

Verkehrssicherheit!

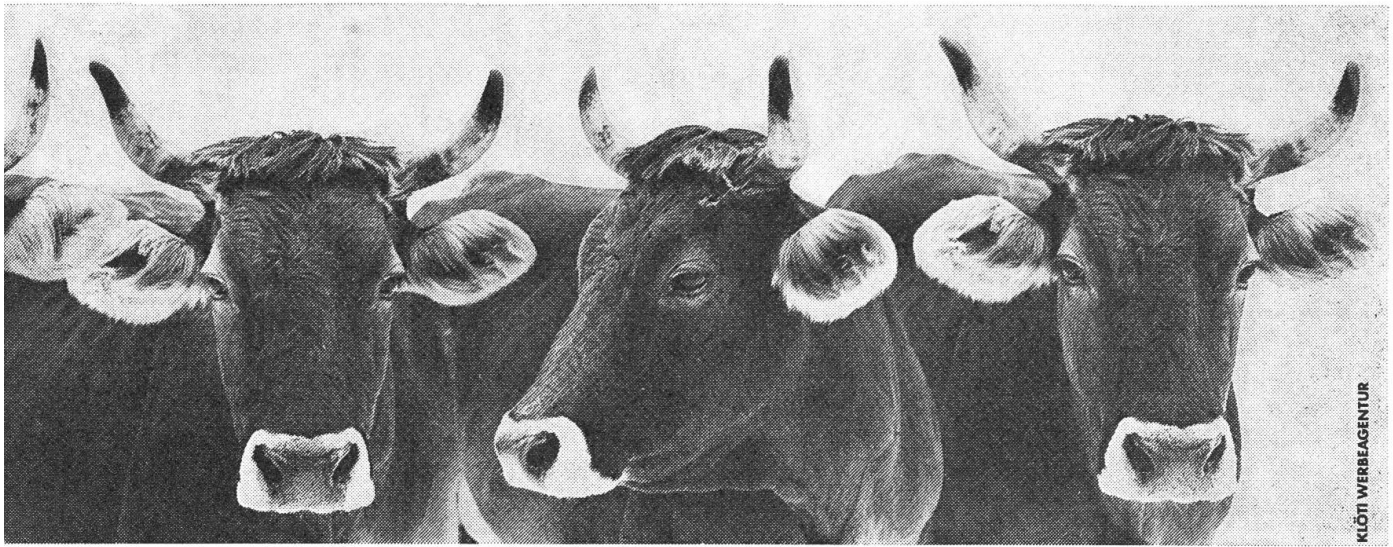


TRIOPAN-Faltsignale
TRIOPAN-Warnsignale
für überhängende Lasten
Verkehrsschilder
Reflex-Warnbekleidungen
Blinklampen
Gefahrband (gelb / schwarz)



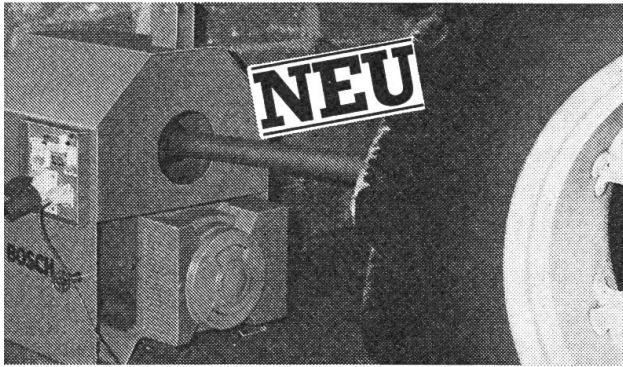
TRIOPAN AG

Löwengartenstrasse 7 9400 Rorschach Telefon 071 - 41 11 77
Volg, Winterthur, Landverband, St. Gallen



KLÖTI WERBEAGENTUR

i und Loni, wenn der Strom ausfällt?



Informations-Coupon

- ☐ Senden Sie mir genaue Unterlagen über Ihr Notstrom-Programm – speziell über den neuen Zapfwellen-Generator.
- ☐ Rufen Sie mich an, damit wir einen Vorführtermin vereinbaren können.

Einsenden an: Robert Bosch AG,
Verkauf Eisemann,
Althardstrasse 257, 8105 Regensburg,
Tel. 01/840 61 67

Name: _____

SL2

Strasse: _____

PLZ/Ort: _____

Telefon: _____

BOSCH

In Fortsetzung der legendären MERK-PULLAX-Reihe

MERK PULLAX

die neuen Modelle:
18 – 33 – 45 – 60 PS

- Transporter
- Forst
- Ladewagen
- Kipper
- Kommunal

Unser «Hit»
Der neue Forst-Pullax,
60 PS Mercedes Diesel,

Neues Greif- und Rückesystem
Der Richtige zur Durch-Forstung

MERK-PULLAX AG
Austrasse 43 CH-8953 Dietikon ZH
Tel. 01 740 84 30 Tx. 54 475 pull ch

OLMA 1981, St. Gallen