

Zeitschrift: Landtechnik Schweiz
Herausgeber: Landtechnik Schweiz
Band: 43 (1981)
Heft: 11

Rubrik: Aus der Landmaschinen-Industrie

Nutzungsbedingungen

Die ETH-Bibliothek ist die Anbieterin der digitalisierten Zeitschriften auf E-Periodica. Sie besitzt keine Urheberrechte an den Zeitschriften und ist nicht verantwortlich für deren Inhalte. Die Rechte liegen in der Regel bei den Herausgebern beziehungsweise den externen Rechteinhabern. Das Veröffentlichen von Bildern in Print- und Online-Publikationen sowie auf Social Media-Kanälen oder Webseiten ist nur mit vorheriger Genehmigung der Rechteinhaber erlaubt. [Mehr erfahren](#)

Conditions d'utilisation

L'ETH Library est le fournisseur des revues numérisées. Elle ne détient aucun droit d'auteur sur les revues et n'est pas responsable de leur contenu. En règle générale, les droits sont détenus par les éditeurs ou les détenteurs de droits externes. La reproduction d'images dans des publications imprimées ou en ligne ainsi que sur des canaux de médias sociaux ou des sites web n'est autorisée qu'avec l'accord préalable des détenteurs des droits. [En savoir plus](#)

Terms of use

The ETH Library is the provider of the digitised journals. It does not own any copyrights to the journals and is not responsible for their content. The rights usually lie with the publishers or the external rights holders. Publishing images in print and online publications, as well as on social media channels or websites, is only permitted with the prior consent of the rights holders. [Find out more](#)

Download PDF: 04.02.2026

ETH-Bibliothek Zürich, E-Periodica, <https://www.e-periodica.ch>



sind durch diese neue Maschine angesprochen.

Der TL-120 ist ausgerüstet mit traktorhydraulischem Picup-Aufzug, Stahlblech-Seitenwänden, Scherengitter-Aufbau, Kratzbodenregulierung vorn und hinten. Die Messer sind einzeln befestigt und leicht abnehmbar.

AGRAR Fabrik landw. Maschinen AG,
9500 Wil SG

Mehrzweckpumpe ROVEX 3 electric für den Fachmann und den Hobby-Anwender

Die neue ROVEX 3 electric ist eine ausgesprochene Mehrzweckpumpe.

Neben dem Haupteinsatzgebiet der Gartenberegnung, wird sie auch eingesetzt für die Entleerung von Schwimmbecken, zum Leerpumpen von überfluteten Kellern, zum Umpumpen von Heizöl EL oder L bei Raumtemperatur, zum Verspritzen von Kalkfarben und Holzimprägnierungsmitteln.

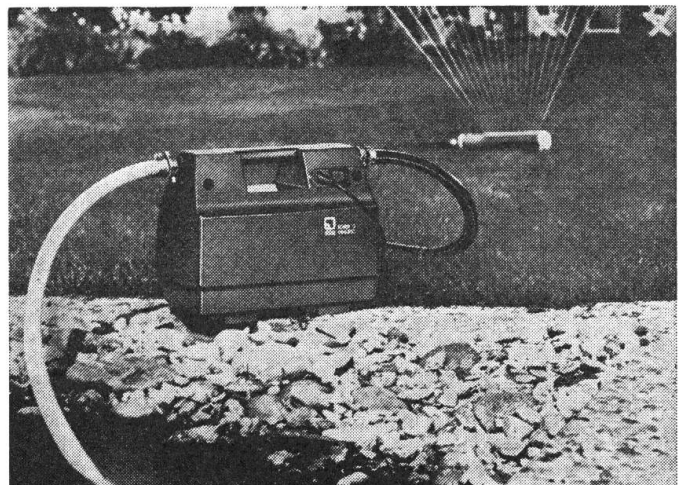
Die ROVEX 3 electric ist extrem leise und energiesparend. Wechselstrommotor 600 Watt, 220 Volt. Saughöhe max. 7,5 m. Förderhöhe bis 33 m, Fördermenge 3,4 m³/h.

ROVEX-Pumpen gibt es auch mit grösserer Leistung, als Hauswasserversorgungsautomat mit Druckbehälter und Steuerung oder in Benzinmotorausführung.

ROVEX-Pumpen sind SEV-geprüfte Qualitätsprodukte.

Vertrieb für den Gartenfachhandel durch:

S. Widmer, Pfannenstielstr. 112, 8706 Meilen.



Aus der Landmaschinen-Industrie

10 000 FIAT-Traktoren in der Schweiz

Mit einiger Ueberraschung hat Werner Christen auf dem Twannberg bei Biel davon Kenntnis erhalten, dass sein neuer Fiat-Traktor 640 DT mit Vierradantrieb der zehntausendste Fiat-Traktor in der Schweiz ist. Im Jahr 1963 hat die Firma Bucher-Guyer in Niederweningen die Generalvertretung der Fiat-Traktoren in der Schweiz übernommen. Damals war diese Marke in unserem Land

sozusagen unbekannt und stand ausserdem einer ganzen Anzahl bereits gut eingeführter Traktoren-Marken gegenüber. Am Anfang ging es darum, das von der Firma Bucher-Guyer hergestellte Traktoren-Modell durch weitere Modelle zu ergänzen. Natürlich musste sich der Fiat-Traktor zuerst das Vertrauen der Landwirte durch seine Leistung und Technik erwerben. Das



Werner Christen mit seinem neuen Traktor. Links daneben der zuständige Service-Vertreter, der die Kundendienstleistungen übernimmt.

brauchte einige Zeit. Doch schon im Jahr 1970 stand er gemäss eidgenössischer Statistik auf dem schweizerischen Absatzmarkt an erster Stelle, und er hat diese Stellung bis heute behalten. Eine überdurchschnittliche Position nimmt der Fiat-Traktor bei den Modellen mit Vierradantrieb ein.

Einfacher Verlad mit Alu-Schienen

Für den Verlad von gummibereiften- und Ketten-Fahrzeugen, Maschinen und Geräten verschiedener Gewichte liefern wir Aluminium-Verladeschienen:

Die Typen SP und STR, mit einer stabilen Seitenführung bzw. Stegrand, eignen sich



Abb. 1: Verladeschiene Typ SP mit Traktor.

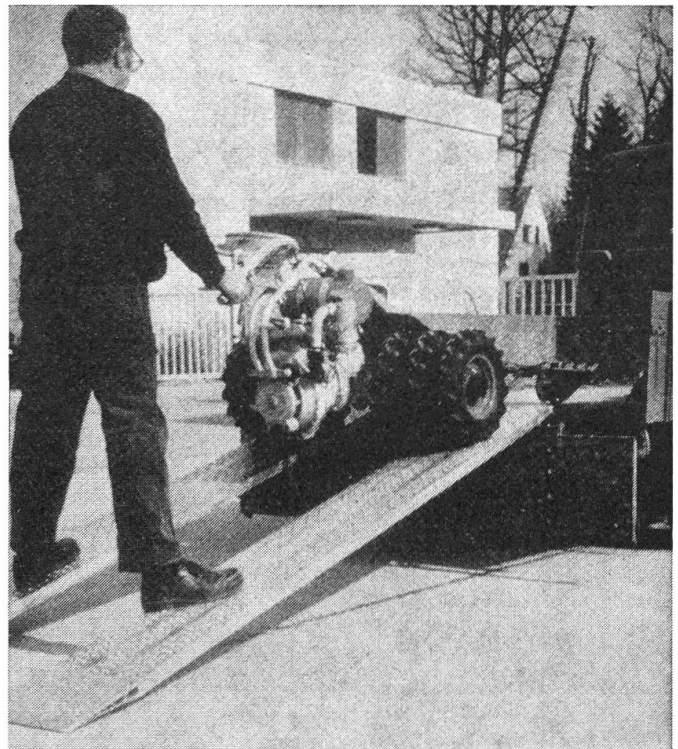


Abb. 2: Verladeschiene Typ OR mit Mähmaschine.

vor allem für den Verlad von spurgeführten Fahrzeugen mit entsprechender Bodenfreiheit wie Bau- und Landmaschinen sowie Lastwagen und Personenwagen.

Wir haben uns aber auch dem Problem beim Verlad von Fahrzeugen, Maschinen und Geräten mit geringer Bodenfreiheit angenommen; bei diesen ist es nicht zweck-

mässig, ja sogar hinderlich, wenn die Ver-
ladeschienen Seitenführungen haben.

Die Typen OR, ohne seitliche Randbegren-
zung, sind speziell geeignet für den prob-
lem- und gefahrenlosen Verlad der:
Handmäher, Rasentraktoren mit Rotations-
oder Spindelmäher, einachsige-mehrrädrige
Messerbalkenmäher, Kehrmaschinen, Bau-,
Bodenbearbeitungs- und Pflegemaschinen,
Schneeräumegeräte, Schubkarren und nicht
zu vergessen Transportgeräte und zwei-
achsigen Geräte mit versetzter Spur (Ga-
belstapler).

Der Werkstoff Aluminium, ein leichtes Ma-
terial, für schwere Lasten, gewährt eine
leichte und sichere Handhabung. Regel-
mässige Material- und Belastungsprüfun-
gen sichern die Qualität.

BFA Burger Fördermittel- und
Apparatebau GmbH, 4142 Münchenstein

Hohe Auszeichnung für Schweizer Produkt in Dublin

Anlässlich der Feier ihres 250-jährigen Be-
stehens verlieh die «Rocal Dublin Society»

zu Beginn ihrer letzten Ausstellung – der
Royal Dublin Spring Show and Industries
Fair – an die Firma Gebr. Schaad, Doppel-
räder, 4552 Derendingen, für ihre GS-Dop-
pelradkupplung AW die silberne Medaille.
Dies ist der höchste von dieser Gesell-
schaft vergebene Preis.

Die ausgezeichnete Doppelradkupplung
wird in Irland unter dem Namen «Super
single dual wheel kit» verkauft. Sie besticht
vor allem durch ihre einfache Handhabung
– nur ein Schnellverschluss pro Radpaar –
sowie das beliebige Kuppeln verschieden
breiter Räder als Doppelräder. GS-Produk-
te werden in der Republik Irland von der
Firma E. Sunderland Ltd, in Arklow, ver-
kauft.

Die Auszeichnung ist vor allem deshalb be-
merkenswert, weil die Schweiz nicht als
traditionelles Exportland für Landmaschi-
nen gilt.

Anmerkung der Redaktion: Herzliche Gra-
tulation zur wohl verdienten Auszeichnung.

Uebersetzung

Die Royal Dublin Society
(1731–1981)
verleiht anlässlich der

**Frühlings-Ausstellung
und Industrie-Messe**
(5.–9. Mai 1981)

die höchste Auszeichnung,
die

Silber-Medaille

für eine

technische Neuerung
auf dem Gebiete
der Landtechnik an

Gebr. Schaad, Derendingen
für ihre
GS-Doppelradkupplung.



SPRING SHOW AND INDUSTRIES FAIR

May 5th, 6th, 7th, 8th & 9th 1981

Silver Medal

BEING THE SOCIETY'S HIGHEST AWARD FOR

NEW IMPLEMENT

FOR AGRICULTURAL OR ESTATE PURPOSES

Awarded to

GEBR. SCHAAD

For

G.S. SUPER SINGLE DUAL WHEEL KIT