

**Zeitschrift:** Landtechnik Schweiz  
**Herausgeber:** Landtechnik Schweiz  
**Band:** 43 (1981)  
**Heft:** 9

**Rubrik:** Die Seite der Neuerungen

### **Nutzungsbedingungen**

Die ETH-Bibliothek ist die Anbieterin der digitalisierten Zeitschriften auf E-Periodica. Sie besitzt keine Urheberrechte an den Zeitschriften und ist nicht verantwortlich für deren Inhalte. Die Rechte liegen in der Regel bei den Herausgebern beziehungsweise den externen Rechteinhabern. Das Veröffentlichen von Bildern in Print- und Online-Publikationen sowie auf Social Media-Kanälen oder Webseiten ist nur mit vorheriger Genehmigung der Rechteinhaber erlaubt. [Mehr erfahren](#)

### **Conditions d'utilisation**

L'ETH Library est le fournisseur des revues numérisées. Elle ne détient aucun droit d'auteur sur les revues et n'est pas responsable de leur contenu. En règle générale, les droits sont détenus par les éditeurs ou les détenteurs de droits externes. La reproduction d'images dans des publications imprimées ou en ligne ainsi que sur des canaux de médias sociaux ou des sites web n'est autorisée qu'avec l'accord préalable des détenteurs des droits. [En savoir plus](#)

### **Terms of use**

The ETH Library is the provider of the digitised journals. It does not own any copyrights to the journals and is not responsible for their content. The rights usually lie with the publishers or the external rights holders. Publishing images in print and online publications, as well as on social media channels or websites, is only permitted with the prior consent of the rights holders. [Find out more](#)

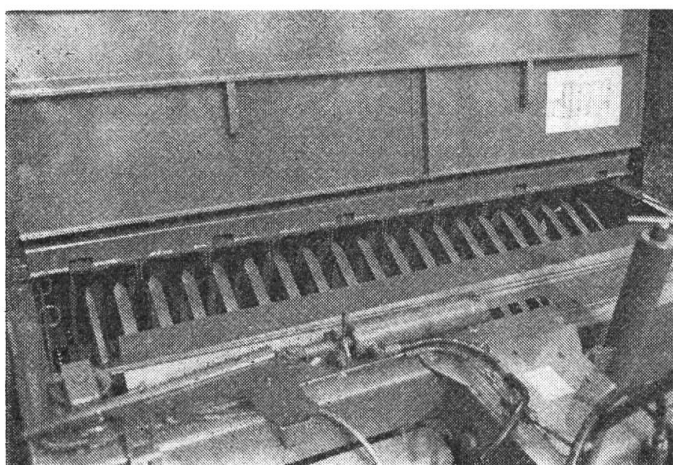
**Download PDF:** 04.02.2026

**ETH-Bibliothek Zürich, E-Periodica, <https://www.e-periodica.ch>**

## Die Seite der Neuerungen

### Steyr-Ladewagen-Programm

Steyr erweiterte ihr Ladewagen-Programm in der Weise, dass nun jeder der beiden grösseren Typen entweder in spezieller Silierausrüstung oder als Bergegerät für die Rauh- und Grünfütterernte verfügbar ist. Die Silierwagen tragen die Bezeichnung 802 VS und 803 VS. Sie weisen die gleiche Fördertrommeldrehzahl auf wie die bisherigen Vielschnittladewagen. Allerdings erhalten sie einen verbesserten Förderkorb, der relativ unempfindlich ist gegenüber



Das Ladewagen-Schneidwerk

Fremdkörpern, sprich Steinen. Die neuen Steyr-Silierladewagen können mit bis zu 17 Messern bestückt werden. Sie bieten denselben Messerabstand wie die bisherigen Modelle und damit auch die gewohnten kurzen Schnittlängen. Die Typen 802 VL und 803 VL erhalten die gleichen fremdkörperunempfindlichen Förderkörbe. Es können bis zu 9 Messer verwendet werden. Die Fördertrommeldrehzahl ist langsamer als die der Silierwagen. Damit verbinden die VL-Typen extreme Laufruhe mit der für Steyr-Ladewagen typisch hohen Bergeleistung. Die neuen Vielschnittladewagen werden mit neuen Gelenkwellen ausgerüstet, deren Rutschkupplung sowohl ein weiches Ansprechen als auch eine bisher unerreichte hohe Lebensdauer garantiert. Die

Kratzbodengeschwindigkeit ist die gleiche wie bisher, so dass alle neuen Modelle ein rasches Abladen gewährleisten. Beibehalten wurde schliesslich der praktische Scherengitteraufbau sowie das nachlaufende Pick-up, das sich durch besonders saubere Aufnahme, geringste Futterschmutzung und ideale Bodenanpassung auszeichnet. -ns-

Hersteller:

Steyr-Daimler-Puch AG  
Kärtnerring 7, A-1011 Wien

Schweizer Vertretung:

Rapid Maschinen und Fahrzeuge AG  
8953 Dietikon ZH

### Maishäcksler

Das neueste Produkt der Fa. Pöttinger Maschinenfabrik GmbH, Grieskirchen, ist der einreihige Maishäcksler MEX II-S. Mit dieser Technik wird den praktischen Anforderungen der Silomaisernste, beginnend mit der Stallfütterung bis hin zur Ernte von sehr trockenem Silomais, in jeder Hinsicht Rechnung getragen.

Der MEX II-S hat jetzt den grossen Vorteil mit den variablen Schnittlängen: 4 mm und 7 mm. Zum Silieren wählt man den kürzeren Exaktschnitt [4 mm]. Dabei wird jedes Mais Korn aufgeschlagen und alle Lieschen werden kurz gehäckselt. Beim täglichen Einfüttern, oftmals im Milchreifstadium, ist es nicht unbedingt notwendig, 4 mm kurz zu häckseln; in diesem Fall ist es zweckmässig, den längeren Häckselschnitt von 7 mm zu wählen, denn bei niedrigerem Trockenmassegehalt sind Körner und Stengelteile wesentlich leichter zu verdauen.

#### *Einfache Bedienung*

Durch das Umstecken von zwei Stirnrädern am Einzug lässt sich die Schnittlänge verstellen — einfach und schnell ohne langwieriges Messerausbauen. Der Hauptantrieb mit vier Hochleistungskeilriemen wurde auch für grössere Traktorleistungen



#### **Pöttinger Maishäcksler MEX II-S**

Neuer, einreihiger Maishäcksler mit patentiertem Rotationseinzug, Zentralschleifvorrichtung und Wolfram-Carbid-beschichtetem Schneidwerk. Neu: Verstellbare Schnittlänge: 4 mm und 7 mm. Häcksler für Entladen mit Durchtrieb einfach abschaltbar. (Pöttinger-Werkfoto)

ausgelegt. Neu ist der abschaltbare Hauptantrieb. Mit einem einfachen Hebel lässt sich der Hauptantrieb entspannen. Somit läuft der Häcksler beim Entladen mit Durchtrieb nicht mit, der Abladevorgang wird bedeutend leiser und leichtgängiger. Die hochwertige Häckseltechnik wird dabei geschont. Ebenfalls neu ist die zusätzliche Absicherung durch eine Scherstiftkuppelung. Das verhindert Schäden durch Fremdkörper bzw. durch Bedienungsfehler.

#### **Technische Daten**

Leistung bei Dauereinsatz	bis 35 t/h
Exaktschnitt, wahlweise	4 mm oder 7 mm
Messeranzahl	12
Schlepperstärke	ab 25 kW (35 PS)
Eigengewicht	475 kg
Mindestreihenabstand	ca. 45 cm

Zapfwellendrehzahl	540–620 U/min
Zapfwellendurchtrieb	serienmässig, Häcksler abschaltbar
Anbau	Kat. I und II

-ns-

Schweizer Generalvertretung:  
Rapid Maschinen und Fahrzeuge AG  
8953 Dietikon ZH

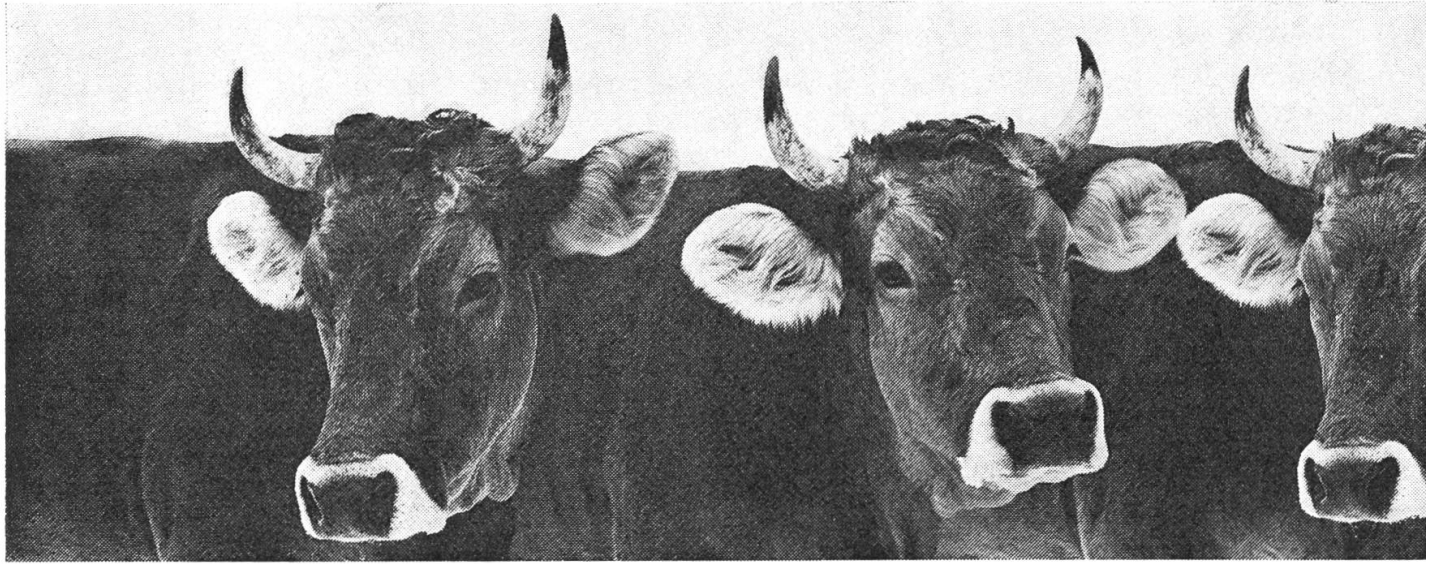
#### **Schlittenegge**

Vom norwegischen Landmaschineninstitut entwickelt und neu auf den Landmaschinenmarkt gebracht wurde ein Bodenbearbeitungsgerät, das die Firma Kverneland unter dem Namen Schlittenegge baut. Mit dieser Egge soll das Saatbett bei mittelschweren und schweren Böden in einem Arbeitsgang saarfertig gemacht werden. Das Gerät sorgt dafür, dass die Feuchtigkeit im Boden erhalten bleibt, dass der Boden die richtige Krümelstruktur bekommt und die Bearbeitung in einer gleichmässigen Tiefe durchgeführt wird.

Die Schlittenegge ist im Baukastensystem gebaut und nach Sektoren gegliedert. Der Eggensektor ist vorn mit einem Planierbalken verbunden, hinten wird er durch die Krümelwalze gestützt. Die S-Zinken können dadurch ganz genau auf die gewünschte Arbeitstiefe von 0–20 cm eingestellt werden. Unabhängig davon bleibt der Untergriff der Zinken immer gleich, da diese parallel höhenverstellbar sind. Somit ist es möglich, mit der Schlittenegge immer eine gleichmässige Arbeitstiefe bei unverändert guter Arbeitsweise zu erhalten. Das System funktioniert wie folgt:

1. Die Schlittenegge wird direkt durch das gepflügte Erdreich gezogen.
2. Der Planierbalken zerkleinert die Klumpen und ebnet den Boden ein.
3. Die schräggestellten Kufen lockern und verteilen die Erde, so dass die Oberfläche eben wird.

(Fortsetzung auf Seite 610)



## Wer melkt Susi, Lise, Erika, Vrene, Kä

Wenn Sie Ihren landwirtschaftlichen Betrieb rentabel arbeiten lassen wollen, dann müssen Sie auch laufend in die technische Modernisierung investieren. Das heisst aber auch, dass Sie immer stromabhängiger werden. Die Risiken bei einem Stromausfall steigen und die Folgeschäden gehen dann ins Geld.

Mit dem neuen Zapfwellen-Generator von Bosch können Sie sich gegen

einen überraschenden Stromausfall absichern. Dabei brauchen Sie den Bosch-Zapfwellengenerator nur an den Traktor anzuschliessen – schon fliesst der Strom. Für Melk- und Milchkühlanlagen. Für Futterautomaten in Mastbetrieben. Für Dosiergeräte. Und für Wärmestrahler in der Hühner- und Schweinezucht. Verlassen Sie sich auf den Bosch-Zapfwellengenerator. Damit Sie

Schwein haben, sollte einmal aus heiterem Himmel der Strom ausfallen. Die Bosch-Zapfwellengeneratoren sind in drei Leistungsgrössen erhältlich: 12 kVA, 20 kVA und 30 kVA. Aber Bosch bringt Ihnen auch den Strom dorthin, wo Sie vergeblich nach einer Steckdose suchen. Und zwar mit Stromerzeugern vom portablen 0,65 kVA-Gerät bis zur Notstromanlage von 2000 kVA.

**Der neue Bosch-Zapfwellengenerator. Der sichere Strom für den Notfall.**

## In Fortsetzung der legendären MERK-PULLAX-Reihe

die neuen Modelle: 18 – 33 – 45 – 60 PS

- Transporter
- Forst
- Ladewagen
- Kipper
- Kommunal

# MERK PULLAX



**Unser «Hit»**

Einheits-Kipper total ausgerüstet.  
Breite des 18 PS nur 1,31 m! Fragen Sie an!

**MERK-PULLAX AG**  
Austrasse 43 CH-8953 Dietikon ZH  
Tel. 01 740 84 30 Tx. 54 475 pull ch

Wir stellen aus:

Forst-Messe Luzern, 27.–31. August 1981





KLOTT WERBEAGENTUR

# i und Loni, wenn der Strom ausfällt?



## Informations-Coupon

- ☐ Senden Sie mir genaue Unterlagen über Ihr Notstrom-Programm - speziell über den neuen Zapfwellen-Generator.
- ☐ Rufen Sie mich an, damit wir einen Vorführtermin vereinbaren können.

Einsenden an: Robert Bosch AG,  
Verkauf Eisemann,  
Althardstrasse 257, 8105 Regensburg,  
Tel. 01/840 61 67

Name: \_\_\_\_\_

Strasse: \_\_\_\_\_

PLZ/Ort: \_\_\_\_\_

Telefon: \_\_\_\_\_

# BOSCH

# IHR HÄNDLER UND MESSER.

Sie  
können  
wählen!!!

**Wasser • Gülle •  
Klärschlamm**

Für BAUER-  
Verregnungs-  
automaten kein  
Problem!



Fragen Sie  
den Händler in  
Ihrer Nähe oder  
rufen Sie uns an.

**Ernst Messer AG**  
Industrie-  
und Landmaschinen

## MESSER

4704 Niederbipp  
Tel. 065 73 23 63  
8500 Frauenfeld  
Tel. 054 7 69 34  
(Filiale)

# KEINE PARTNERSCHAFT IST BESSER

(Fortsetzung von Seite 607)

4. Der Eggensektor durchkämmt und sortiert die Erde, damit die groben Bestandteile nach oben und die feinen nach unten in das Saatbett kommen.
5. Die Krümelwalze zerkleinert die letzten Klumpen und hinterlässt eine ideale Krümelstruktur. 2–3 cm unter der Oberfläche wird die geeegte Schicht zusammengedrückt, wodurch der Verdunstungsprozess reduziert wird.

### **PZ - Mähaufbereiter**

Seit diesem Frühjahr steht die neue Generation der PZ-Mähaufbereiter im Einsatz. Kunden, nach ihren persönlichen Erfahrungen befragt, äussern sich durchwegs sehr zufrieden über die neuen Arbeitsgeräte — man darf sogar von Begeisterung sprechen. Im einzelnen überzeugen die PZ-Mähaufbereiter durch den sauberen Schnitt und die hohe Leistungskapazität. Die verschiedenen wirksamen, leicht verstellbaren Knicker sind problemlos an- und abbaubar. Sie bewirken einen beschleunigten Trocknungsprozess und wirken sich positiv auf die Futterqualität aus. PZ-Mähaufbereiter gelten als servicefreundlich, die Anschaf-

fung auf Grund des hohen Nutzwertes als günstig.

PZ bietet ein breitgefächertes Typenprogramm von Mähaufbereitern an. Es sind die verschiedensten Kombinationen in vielen Arbeitsbreiten auf dem Markt. PZ baut Aufbereiter mit Knicktrommeln oder Quetschwalzen, gezogen oder aufgebaut. Die Knickintensität kann den verschiedenen Bedingungen der Futterarten und -mengen angepasst werden. Die sehr breite Palette gründet auf den unterschiedlichen schweizerischen Verhältnissen und den Ansprüchen der modernen Landwirte. Exakt auf den jeweiligen Betrieb und auf die PS-Klasse des Traktors — mit PZ-Mähaufbereitern kann bereits ab 45 PS gefahren werden — abgestimmte Mähaufbereiter sind im PZ-Programm zu finden.

Generalimporteur: ERNST MESSER AG, 4704 Niederbipp.

### **Dosierzylinder für Spritzen**

Erstmals an der BEA 81 wurde der patentierte Agrotop-Dosierzylinder ausgestellt. Es handelt sich um einen Messzylinder aus Polypropylen, mit einer Messgenauigkeit von 1,5% und einer Höhe von 500 mm. Gemessen wird damit die tatsächliche Ausbring-Menge an der Düse, daher exakteste Einstellung der Spritze, ohne kompliziertes Rechnen, ohne Düsentabellen, ohne Aus-



Ein Teil des vielseitigen PZ-Angebotes. Rotormäher 1,85 m mit aufgebautem Knicker. Falazet 1,85 m mit aufgebautem Walzenquetscher. Falazet 2,3 m mit gezogenem Knicker.

litern der Spritze. Der Dosierzylinder ist verwendbar für alle Düsenabstände, Bandspritzung und Unterblattspritzung. Durch die einfache Exaktmessung mit dem Dosierzylinder können Sie Ihre Spritze innerhalb weniger Minuten, z. B. von exakt 400 l/ha auf exakt 250 l/ha umstellen. Exakte Ausbringung von Pflanzenschutzmitteln spart Kosten und schützt vor Kulturschäden. Eine Bedienungsanleitung mit praktischen Beispielen wird mit jedem Dosierzylinder mitgeliefert. (Abb. s. S. 579)

Importeur:

R.W. Gerber, Landmaschinen, 5630 Muri AG

### Ferkel-Futterautomat

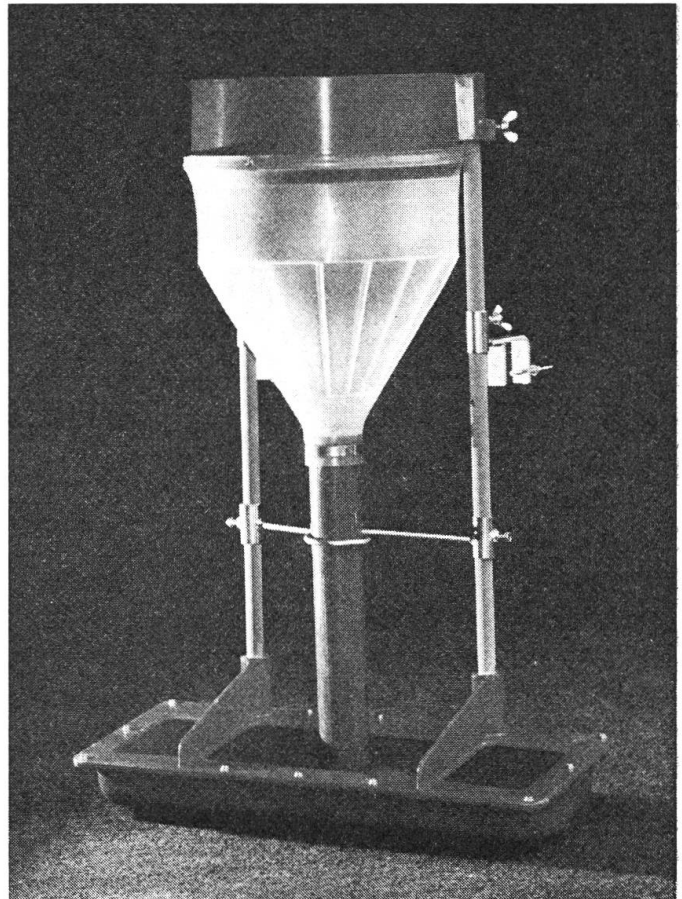
Flop (Futter läuft ohne Probleme), der neue Futterautomat von MICHEL macht's möglich. Automatische Futterbeschickung nach dem Prinzip «nicht zuviel und nicht zu wenig». Auch bei schwierigem Futter.

Die neuartige Konstruktion gestattet eine individuelle Regulierung der Futterdosierung und verhindert gleichzeitig, dass Futter verstreut wird. Doppelte Sparsamkeit bei optimalem Nutzen und grösserer Sauberkeit.

Dieser Ferkel-Futterautomat hat verstellbare Halterungen und passt an jede Buchtentrennwand. Die meisten Teile bestehen aus Kunststoff. Eine ausgezeichnete Basis

für Hygiene, Haltbarkeit, leichte Reinigung und Korrosionsschutz.

Bei einer Gesamthöhe von 90 cm, einer Troglänge von 63 cm und einer Trogbreite von 26 cm ergibt sich ein Inhalt von 14 kg. Weitere Informationen liefert Ihnen gern die Firma Michel, Am roten Berg 6, Postfach 50, D-4182 Uedem.



## Leistungsabfall bei luftgekühlten Dieselmotoren

Wird mit zu heissen Fahrzeugmotoren gefahren, d. h. mit mangelhafter Kühlung, so kann ein Leistungsabfall und ein erhöhter Verschleiss eintreten.

Gerade bei Traktoren und selbstfahrenden Arbeitsmaschinen mit luftgekühltem Dieselmotor ist besonders im Sommer bei hohen Temperaturen darauf zu achten, dass mit der richtigen Betriebstemperatur (siehe Betriebsanleitung) gefahren wird, d. h. der

Dieselmotor darf im Einsatz nicht zu heiss werden.

Kennzeichnend für einen luftgekühlten Motor ist die starke Verrippung von Zylinder, Zylinderkopf und teilweise auch Auspuffkrümmer. Anzahl, Grösse und Form dieser Kühlrippen müssen so gewählt sein, dass die Temperaturen am ganzen Oberteil des Motors gleichmässig sind. Ein Radial- oder Axialgebläse, das von der Drehzahl der