

Zeitschrift: Landtechnik Schweiz
Herausgeber: Landtechnik Schweiz
Band: 43 (1981)
Heft: 6

Werbung

Nutzungsbedingungen

Die ETH-Bibliothek ist die Anbieterin der digitalisierten Zeitschriften auf E-Periodica. Sie besitzt keine Urheberrechte an den Zeitschriften und ist nicht verantwortlich für deren Inhalte. Die Rechte liegen in der Regel bei den Herausgebern beziehungsweise den externen Rechteinhabern. Das Veröffentlichen von Bildern in Print- und Online-Publikationen sowie auf Social Media-Kanälen oder Webseiten ist nur mit vorheriger Genehmigung der Rechteinhaber erlaubt. [Mehr erfahren](#)

Conditions d'utilisation

L'ETH Library est le fournisseur des revues numérisées. Elle ne détient aucun droit d'auteur sur les revues et n'est pas responsable de leur contenu. En règle générale, les droits sont détenus par les éditeurs ou les détenteurs de droits externes. La reproduction d'images dans des publications imprimées ou en ligne ainsi que sur des canaux de médias sociaux ou des sites web n'est autorisée qu'avec l'accord préalable des détenteurs des droits. [En savoir plus](#)

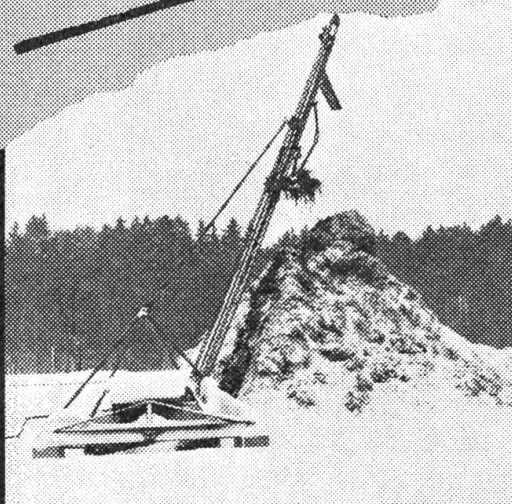
Terms of use

The ETH Library is the provider of the digitised journals. It does not own any copyrights to the journals and is not responsible for their content. The rights usually lie with the publishers or the external rights holders. Publishing images in print and online publications, as well as on social media channels or websites, is only permitted with the prior consent of the rights holders. [Find out more](#)

Download PDF: 04.02.2026

ETH-Bibliothek Zürich, E-Periodica, <https://www.e-periodica.ch>

Der richtige Griff - eine Landtechnik-Entmistungsanlage

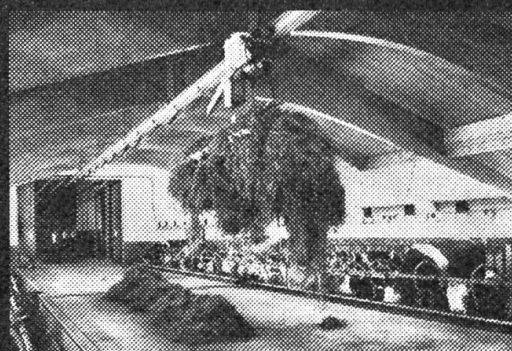


Herr B. K. in D. hat sich aus folgenden Gründen für eine Landtechnik-Entmistungsanlage entschieden:

- absolut frostunempfindlich, selbst in exponierten Bisenlagen
- problemloses Funktionieren, praktisch wartungsfrei
- einfacher Ersatz von Verschleiss-teilen, selbst nach vielen Jahren
- geräuscharmer Betrieb



Eingehende Konkurrenzvergleiche und viele Kontakte mit Landtechnik-Kunden haben keinen anderen Entscheid zugelassen.



Der einwandfreie Service bei Beratung und Verkauf, Montage sowie Inbetriebnahme waren mitentscheidend, auch den Spezial-Brücken-Kran mit Stichbahn bei der Landtechnik AG in Auftrag zu geben.

P.S.:

Die Landtechnik AG kann für jedes Entmistungsproblem eine saubere Lösung anbieten. Für jedes Aufstallungssystem - im Rindvieh- und im Schweinestall.

Greifen Sie zum Telefon, wir sind für Sie da.



Landtechnik AG

3457 Wasen i.E., Tel. 034 77 13 13

Direkt vom Hersteller

MEWAG- Reifenmontier- und Demontiergeräte

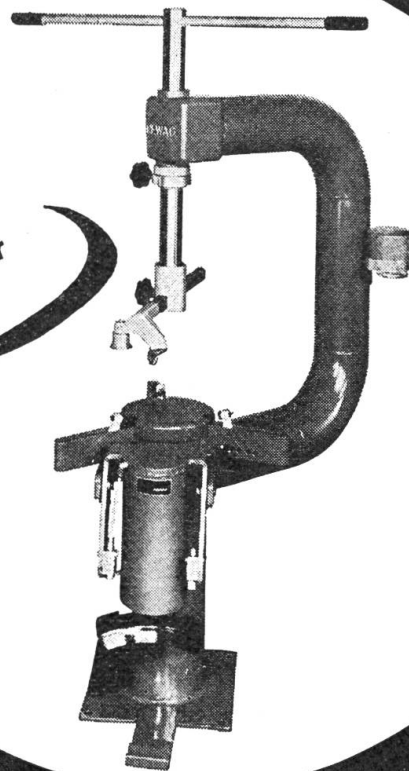
- Für sämtliche Reifen von 10-18"; ob mit offenen oder geschlossenen Felgen.
- Mit pneumatischer Aufspannvorrichtung.
- Als Kombiwerkzeug für die Montage und Demontage einsetzbar.
- Mit Hand- oder pneumatischem Reifenabdrücker

Fragen Sie uns - wir können
Sie sofort beliefern.

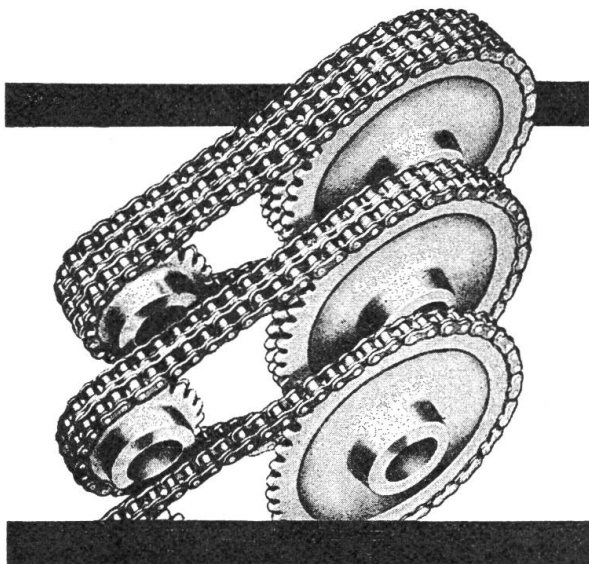
MEWAG

 Maschinenfabrik AG
CH - 3457 Wasen
Telefon 034 / 77 16 05

PREISABSCHLAG!
Geräte ab nur
Fr. 980.-



**Rollenketten und Kettenräder,
Landmaschinen-Rollenketten,
Transportketten.**



GELENKKETTEN AG

6052 Hergiswil NW Tel. 041 - 95 11 96

Hauswasserpumpen

Vollautomatisch für Siedlungen, Ferienhäuser
usw. Direkt ab Fabrik.
Wir beraten Sie kostenlos.

Pumpen

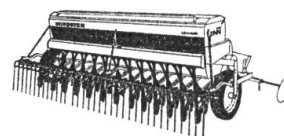
Tauchpumpen, Hochdruckpumpen usw.

Tränkebecken

Verschiedene Ausführungen

Verlangen Sie Sammelprospekt mit Preisliste.
ERAG, E. Rüst, 9212 Arnegg, Tel. 071 - 85 18 55

NORDSTEN Lift-o-matic



Sämaschinen

Dank begeisterten
Kunden steigende
Verkaufszahlen.

Generalvertretung



GRIESSER
Maschinen AG

8450 Andelfingen 1 ZH
Tel. 052 - 41 11 22



Nach dem Erfolg der MICHELIN-Technik beim PW-Reifen, im Strassentransport, auf Erdbewegungsmaschinen gibt's nun den neuen MICHELIN Bib'X für Ihren Traktor.

Speziell für die modernen Traktoren geschaffen,

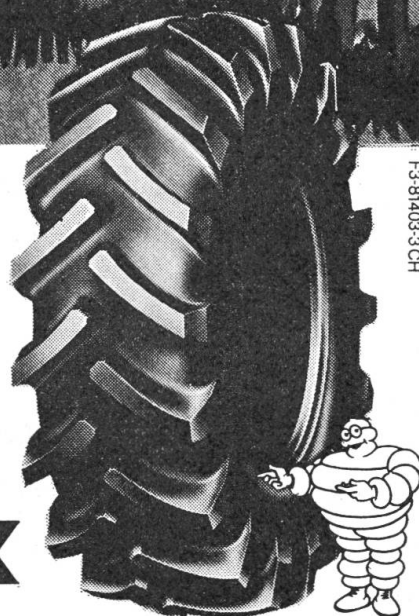
- nützt er sich weniger schnell ab auf der Strasse und
- vermindert den Schlupf im Acker.

Seine weiteren Vorteile sind

- bedeutend weniger Bodendruck
- verbesserter Fahrkomfort
- Treibstoffeinsparung.

Der neue hochstollige «X» Reifen für angetriebene Räder, der

MICHELIN BIB'X



F3-81403-3-CH

Rauhfutterernte



Schnellmäher Müller
neuestes Modell, er-
neut verbessert!



HAGEDORN- Ladewagen

Robust und leistungsfä-
hig, sind sie in allen in-
dividuell den Bedürfnis-
sen angepassten Aus-
führungen lieferbar:

**Ladevermögen 15 bis
50 m³ Dürrfutter**

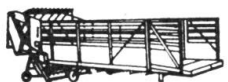


**Schneidwerke mit 3 bis
25 Messern; ab 25 m³
Grünfutter-Laderaum
aus Stahlblech ver-
zinkt**

**Normal- oder Tieflader
mit breiter Spur
Schwingkolben- oder
Rechkettensystem bis
25 Messer**

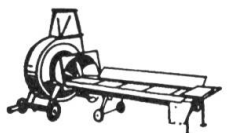


**Unimatikwagen
System «Weichel» —
bewährt, seitdem es
Ladewagen gibt!**



Einlagerung

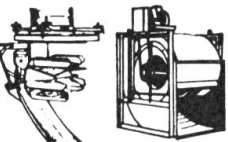
**NEUERO-Ablade-/Do-
siergeräte, vollautoma-
tisch**



**NEUERO-Förderbänder
NEUERO-Abladege-
bläse in verschiedenen
Grössen, mit und ohne
Schneidvorrichtungen
NEUERO-Quer-/Längs-
verteilanlagen für je-
den Heustock — absolut
störungsfrei!**



**Kalt- oder Warmluft-
Heubelüftungen.
Silo-Verteiler FEGU
und HEINI, Antrieb
durch die Förderluft
oder mit Motor.
NEUERO-Silo-Ent-
nahme- und Beschik-
kungsautomat**



**Verlangen Sie SON-
DERBARZAHLUNGS-
ANGEBOT bei Ihrem
Schmied oder direkt
beim Importeur.**

Profitieren Sie von den interessanten Frühbe-
zugsbedingungen!



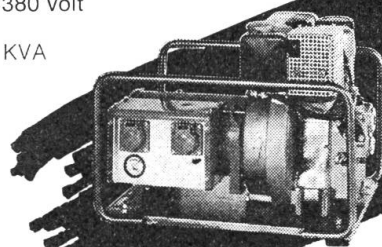
MASCHINEN AG
4112 Bättwil/Basel
Tel. 061 75 11 11

bimex technic ag

Bernstrasse 1, 3605 THUN Tel. 033/23 44 26

bimex-Stromerzeuger
220/380 Volt

4-15 KVA

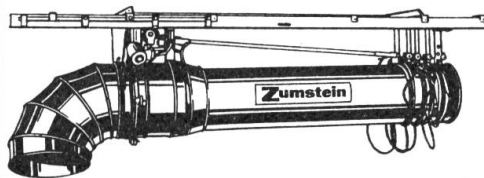


Farymann Diesel

z.B.
3200 Watt Fr. 4280.—
9600 Watt Fr. 9980.—

Zumstein

Heu- verteilanlagen



- mit modernst ausgerüsteter Steuerung
- mit Fernbedienung
- mit selbsttragender Laufschiene
- mit verschleissfreiem Antrieb

Zumstein AG 4528 Zuchwil

Tel. 065/25 30 62 oder 065/45 35 31

Bon Nr. 20 für Heu-Verteilanlage

Name: _____

Adresse: _____

PLZ: _____ Ort: _____

Traktoren-Kotflügel

für jede Traktoren-Marke — für jeden Traktoren-Typ
für jede Pneu-Dimension — in jeder Art
sehr robust, formschön und preisgünstig liefern wir
ab Lager oder nach kurzfristiger Anfertigung.

Carosserie NATIONAL 9230 Flawil Tel. 071 - 83 47 77

Kofasil- plus

Silierzusatz
für Grassilage
Stabile und
gefrässige
Silage

Giftklasse 3
Unbedingt Vorsichtsmassnahmen beachten!

Schweizerische Versuche
bestätigen es:

- auch schwer silierbares Futter hat niedrigste Butter- und Essigsäurewerte
- optimaler Gärverlauf ob angewelkt oder nicht
- streufähig, 25-kg-Säcke erhältlich im Fachhandel
- hält jedem Preisvergleich stand

Agrochemische Produkte
Leu + Gygax AG

5413 Birmenstorf AG, Tel. 056 85 15 15
3075 Rüfenacht BE, Tel. 031 83 24 41

LG

SIPRA
halten
länger



In der Schweiz hergestellt. Erstklassig in Material, Verarbeitung und Passform. Bewährte Qualität bei allen SIPRA-Modellen. Verlangen Sie Ihre SIPRA-Arbeitshandschuhe im Detailgeschäft. Prospekte durch

Mötteli + Co.
Fabrik für Arbeitshandschuhe
8048 Zürich

Kredit

für Vieh und
landwirtschaftliche Maschinen
zu günstigen Bedingungen.
Bequeme Teilzahlungen.

Krefina Bank AG

St. Gallen
Gallusstr. 12
Tel. 071 / 23 23 85



Hektarzähler

erfasst die bearbeitete Fläche genau, einfach zu bedienen, grosse Tastatur erfasst auch Rest-/Teil-Maschinenbreiten, speichert die bearbeiteten Ackerflächen, an jedes Fuhrwerk selbst anbaubar, der Einschubmonitor dient auch als Rechner, mit allem Zubehör und Anleitung, direkt vom Hersteller nur Fr. 248.—.

Verlangen Sie Unterlagen von:

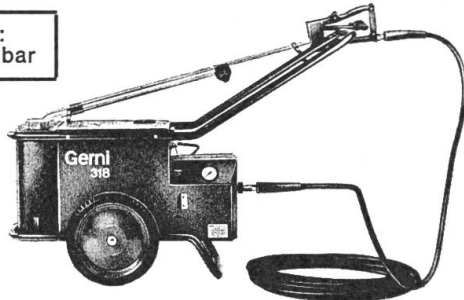
Agroelektrik 8477 Oberstammheim
Telefon 054 - 9 10 24

Gerni-Hochdruckreiniger

Der Kaltwasser-Hochdruckreiniger mit recht ungewöhnlichen Eigenschaften

- Druck stufenlos regulierbar 10–170 bar.
- Erzeugt warmes Wasser **ohne** zusätzliche Heizstufe.
- Handlich und kompakt, wiegt nur 67 kg
- Unschlagbar im Preis-Leistungsverhältnis.

Drücke:
10–170 bar



Gerni baut auch Heisswasser-Hochdruckreiniger und Sandstrahlgeräte.

Verlangen Sie Prospekt und Vorführung.

acar

Abt. Reinigung
Giessenstr. 15
8952 Schlieren
(01) 730 52 52

eu

Eschler
Urania AG
8040 Zürich
(01) 242 39 00

Fillialen: Bern, Fribourg, Lugano und Zürich

Traktor- u. Ladewagenpneus zu Importpreisen*

Traktor-Hinterrad	Diagonal	Radial	Diag. aufgummt (inkl. Karkassen)
	Fr.	Fr.	Fr.
8.3/ 8–24/4 PR	219.– (M)	245.–	
9.5/ 9–24/6 PR	248.– (M)	275.–	
11.2/10–24/6 PR	275.– (M)	339.–	
12.4/11–24/6 PR	332.– (M)	419.–	
11.2/10–28/6 PR	295.– (M)	365.–	265.–
12.4/11–28/6 PR	375.– (M)	465.–	295.–
13.6/12–28/6 PR	450.– (M)	550.–	335.–
14.9/13–28/6 PR	510.– (M)	610.–	365.–
14.9/13–30/6 PR	550.– (M)	645.–	
16.9/14–30/6 PR	620.– (M)	725.–	
18.4/15–30/6 PR	875.– (M)	1000.–	500.–
9.5/ 9–32/6 PR	368.– (F)	440.–	
12.4/11–32/6 PR	445.– (M)	525.–	345.–
16.9/14–34/6 PR	798.– (M)	971.–	500.–
18.4/15–34/6 PR	934.– (M)	1200.–	
9.5/ 9–36/6 PR	358.– (F)	445.–	
12.4/11–36/6 PR	455.– (M)	535.–	
13.6/12–36/6 PR	560.– (G)	610.–	
16.9/14–38/8 PR	1015.– (G)	1095.–	
18.4/15–38/8 PR	1185.– (G)	1275.–	

Andere Dimensionen und Marken auf Anfrage.

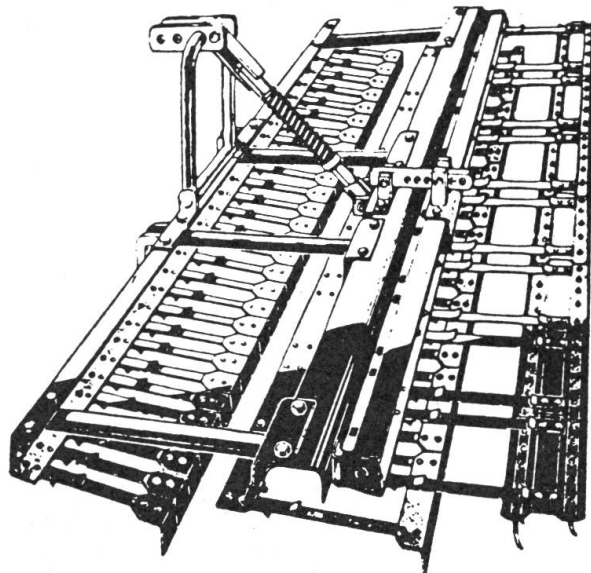
Traktor-Front	Lade-Wagen-Pneus
5.50–16/4 PR	85.–
6.00–16/6 PR	110.–
6.50–16/6 PR	125.–
7.50–16/8 PR	144.–
10.0/75–15/8 PR	175.–
11.5/80–15/10 PR	250.–
13.0/75–16/10 PR	350.–
15.0/55–16/10 PR	385.–
12.5/80–18/10 PR	355.–

Wiederverkäufer verlangen unsere Engros-Preisliste *

Keller & Co., Pneuhandel, Telefon 052 - 28 23 21
St. Gallenstrasse 170 8403 Winterthur

Gesunde Wiesen und Weiden mit der

BOTTIN-Wiesenegge



- glättet Maulwurfshaufen
 - verteilt die Kuhfladen
 - reisst Moose aus
 - verteilt den Mist
 - glättet Unebenheiten aus
 - vernichtet Disteln
 - regeneriert die Grasnarbe
 - Modell patentiert
- E 7 von 2 bis 4,40 m, aufklappbar, E 8 von 2,40 bis 4,80 m
- Bestellen Sie Ihre
BOTTIN-Wiesenegge
vor der Wachstumsperiode

Verkaufszentrale für die deutsche Schweiz:

R.W. GERBER – Landmaschinen – 5630 MURI AG – Telefon 057 - 8 33 16

Generalimporteur: **SAILLET & CIE, 1252 Meinier GE**

Telefon 022 - 50 24 24

TORONADO von Bärtschi

die robuste Schweizer-Kreiselegge hat sich durchgesetzt!

Stufenlose Tiefenregulierung, vom Traktorsitz aus.

3-Punktaufhängung, mit ACCORD-Schnellkupplung (auch andere Schnellkupplungen).

Walterscheid-Gelenkwelle mit Sicherheits-Kupplung.

Extrem starke Getriebe, im Ölbad laufend, optimale Schmierung der einzelnen Elemente auch in Hanglage.

... im Ackerbau

... im Gemüsebau

— überall dort, wo eine optimale Bodenbearbeitung verlangt wird.

Getriebe auf 6 verschiedene Geschwindigkeiten umstellbar. Für alle Anwendungszwecke und auch für schwerste Böden.



Robuste Seitenbleche mit Elementfederung für einen sauberen Feldabschluss.

Verschleissfeste, speziell geformte Zinken, mit Bruchgarantie, leicht auswechselbar. Schälmesser zur Stoppelbearbeitung.

Planierblech für saarfertige Beete, speziell für den Gemüsebau, den Forstpflanzenbau und den Landschaftsgartenbau. Ausgerüstet mit aufklappbarer Nachege für eine krümelige Oberfläche.

Ohne Aufpreis mit Krümmler

Arbeitsbreiten: 3 m, 2,5 m, 2,3 m, 1,5 m und 1,3 m.

Von 30 PS—150 PS, 1—6 Geschwindigkeiten.

Informieren Sie sich über den Kauf und den Einsatz der TORONADO-Kreiselegge. Vergleichen Sie die Qualität und die Vorteile der Schweizer-Kreiselegge. Verlangen Sie Unterlagen oder eine Vorführung.



Bärtschi + Co. AG., Maschinenfabrik

6152 Hüsвил LU

Telefon 045 / 88 16 16

Unsere Verkaufsberater:

Für Bern, Nordwest- und Zentralschweiz:

Walter Fankhauser, 6152 Hüsвил, Telefon 045 - 88 15 00

(erreichbar zwischen 7 und 9 Uhr im Büro Hüsвил unter 045 - 88 16 16)

Für die Ostschweiz:

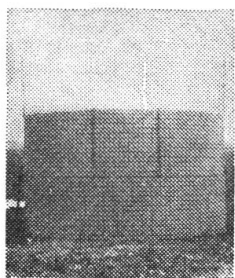
Heinrich Wüthrich, 8280 Kreuzlingen, Telefon 072 - 75 39 80

Praktische, bewährte

Stahldrahtsilos

5-mm-Draht

Für alle Futterarten geeignet.
Jetzt auch mit verstärktem
Bodenring und
sonnenbeständiger grüner
Kunststoffeinlage lieferbar.
Preis ab Fr. 26.-/m³ Siloraum.
Solide Wasserpressen.



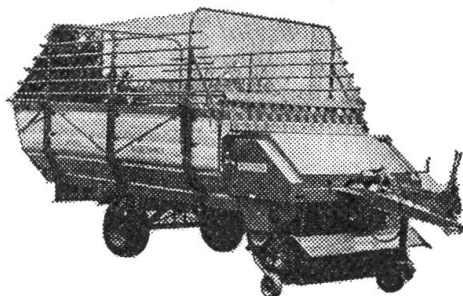
Walter Schlegel, Silobau
Derrière-les-Murs, 1580 Avenches
Telefon Werkstatt 037 - 75 25 12 Wohnung 037 - 75 29 14



**Mitglieder
werbet
Mitglieder!**

HEYWANG

Der Ladewagen für den Schweizer Bauer



Farmer Junior 22 m³: Metallbordwände, Scherengitter, Schneidwerk, 2 Fütterungen für 10 – 50 Kühe. Fr. 9500.-

Farmer Super 10/25 25 m³: Kettenförderer, Metallbordwände, Scherengitter, hydr. Pick-up, Schneidwerk mit 10 – 23 Messer, Pneus 15 x 17, 2 Fütterungen für 15 – 20 Kühe. Fr. 12 500.-
Preise komplett mit Weitwinkel-Gelenkwelle.
Grössere Typen auch Tandembereift ab Lager. Verlangen Sie unverbindliche Offerte und Referenzen.
Auf Wunsch Vorführung und Probezeit.

HIRSIG AG 3633 Amsoldingen-Thun
Heywang-Importeur
Telefon 033 41 11 64 / 41 13 32

Zu verkaufen

Farm-Container Saug- und Druckfass

6000 L, Feuerverzinkt mit Tandem-Achse,
Auflaufbremse, hydraulischer Schieber.
Bereifung 13 x 16, günstiger Preis.
Service und Garantie wird geboten.
Beachten Sie den FAT-Test

Alex Kübler Landmaschinen 8225 Siblingen
Telefon 053 - 7 15 31

PNEUS 30–50% RABATT

- BATTERIEN
- FELGEN
- Doppelbereifungen

Alle Fabrikate und Grössen für Autos, LW, Motos,
Landw. Maschinen, Doppelbereifungen und Traktoren.
Prompter Zustelldienst. Traktor- und Landw.-Reifen
montieren wir bei Ihnen zu Hause; PW-Reifen in
unserer neuen Montage-Werkstatt.

PNEU-SHOP JUNOD

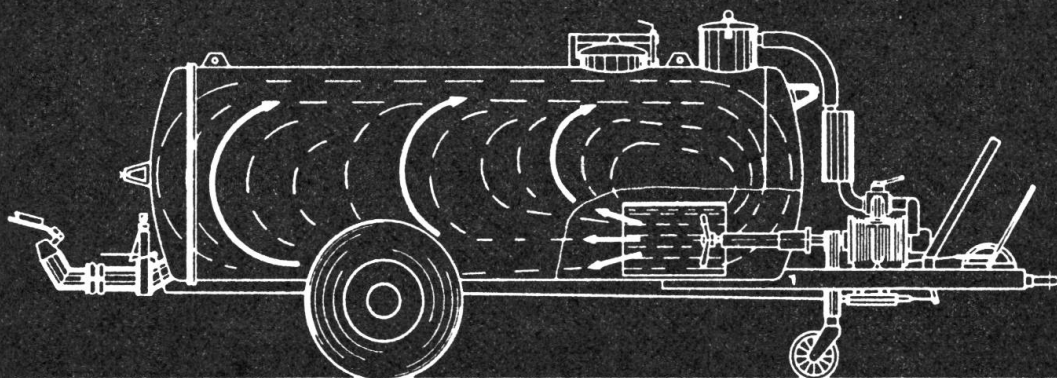
8330 Pfäffikon ZH Schanzweg 8 Tel. 01 / 950 06 06

Anhänger nicht über das zulässige Gesamtgewicht
überladen !

SVLT

Auch bei dicker Gülle arbeitet das Saug- und Druck- fass AGRAR problemlos

Alle Druckfässer AGRAR sind serienmässig mit dem patentierten Propeller-Rührwerk ausgerüstet. Dadurch bessere Rührwirkung und Gewähr für restloses Entleeren des Fasses.



- Serienmässig sind alle AGRAR-Druckfässer über 4000 l mit **Doppelflügel-Rührwerk** ausgerüstet.
- Der **zusätzliche Obeneinfüll-Dom** gehört zur Grundausrüstung jedes AGRAR-Fasses und ist im Preis inbegriffen.
- Alle AGRAR-Fässer ab 3500 l sind mit dem **durchgehenden Chassis** ausgerüstet.
- Unser umfangreiches Lieferprogramm: Saug- und Druckfässer: 2000, 2500, 3000, 3500, 4000, 5200, 5500 und 7500 l.

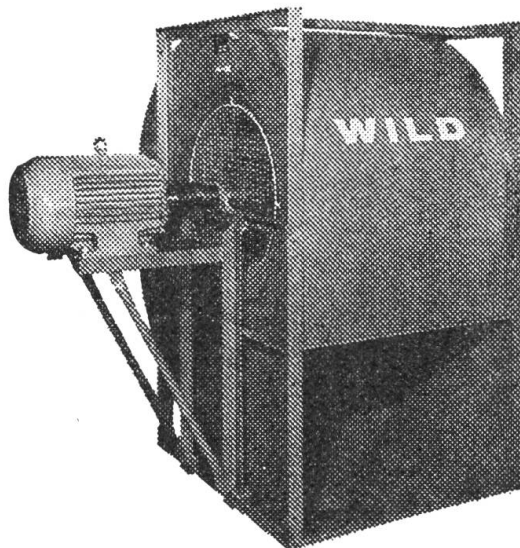
Pumpdruckfässer PDF: 2500, 3000, 4000 und 5500 l.

Agrar

Agrar Fabrik landw. Maschinen AG
9500 Wil SG Telefon 073/25 16 25

WILD Heubelüftung

**Das neue komplette Programm
für kostensenkende Masslösungen !**



Wesentlich für eine wirtschaftliche, kostengünstige und energiesparende Heutrocknung sind abgestimmter Anlagedruck und Luftgeschwindigkeit sowie angepasste Maschinengrösse. Solche Lösungen nach Mass garantiert Ihnen jetzt das neue WILD-Ventilatorenprogramm mit neu 30 verschiedenen Varianten mit je einer eigenen Leistungskurve gemäss der Erkenntnis: **«Neues Kostendenken erfordert Masslösungen!»**
Wir haben auch Ihre Lösung!
(FAT-getestet)

Verlangen Sie unsere Gratisbroschüre!

WILD – Service, Qualität, Fortschritt

WILD

Ich wünsche unverbindliche Information
☐ Belüftung ☐ Gebläse ☐ Verteiler
☐ Broschüre

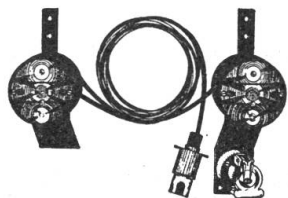
Name: _____

Adresse: _____

JOSEF WILD & CO.
Maschinenfabrik
 CH – 9033 Untereggen
 071/961911

LUTZ- Leuchten

Schluss-, Blink-,
Bremslicht in ganz
Europa bewährt. Inkl.
Kabel, Briden und zusätzlicher Steckdose.
Fertige Anlage nur Fr. 100.— + Porto u. Pack.
 Meistgekauften, preisgünstigen Leuchte.
Erhältlich bei jedem Landmaschinenhändler.



GRIESSER
 Maschinen AG

8450 Andelfingen 1, Zürich
 Tel. 052 - 41 11 22

Schweissapparate

elektrisch, mit Kupferwicklung, SEV-geprüft.
 Schweizer Fabrikat, ab Fr. 420.—,
 stufenlose und elektronisch regulierte Apparate.

Autogenanlagen

Schweisswagen, Stahlflaschen, Ventile,
 Schläuche.

Schweissmaterial

Flammenbrenner, Elektroden, Lote usw.

Verlangen Sie Sammelprospekt mit Preisliste.

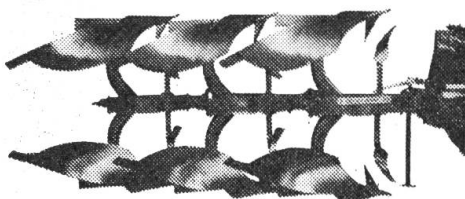
ERAG, E. Rüst, 9212 Arnegg, Tel. 071 - 85 18 55

Service Company AG Dübendorf

8600 Dübendorf, Usterstrasse 124/126, Tel. 01 8201212

Ihr Partner mit dem kompletten Geräteprogramm

KVERNELAND-Pflug

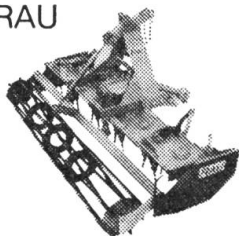


KVERNELAND Baukasten-Volldrehpflüge mit der genialen NON-STOP-Steinsicherung und der einmaligen Qualität. Der führende Pflug auf dem europäischen Markt.

NEU: KVERNELAND-Volldrehpflüge **ohne** vollautomatische Steinsicherung, jedoch mit verstellbarer Arbeitsbreite von 12'' = 30 auf 14'' = 35 bzw. auf 16'' = 40 cm.

NEU: Der 5scharige Anbau-Volldrehpflug für grosse Traktoren.

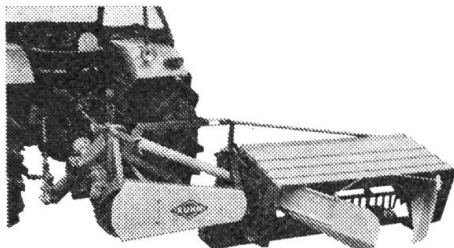
Kreiselegge RAU



RAU-Kreiseleggen mit der überlegenen Technik und den entscheidenden Details, wie Prallblech mit Spindeln verstellbar oder die neue NOCKENRING-Packerwalze usw.

NEU: RAU-ROTOTILLER mit dem Keilzinken-Rotor und der NOCKENRING-Packerwalze mit Einzelabstreifer bewirkt starke Walz- und Pack-Wirkung ohne Verschlämmungsgefahr.

Kuhn-Mähknickzetter FC 44



Das umfassende HEU-ERNTEMASCHINEN-PROGRAMM von KUHN wird noch grösser.

NEU: Den tausendfach bewährten Mähknickzetter gibt es mit 2,0 m Arbeitsbreite Typ FC-55.

NEU: Für grosse Flächen gibt es einen Kreiselheuer GF 671 T mit 7,1 m Arbeitsbreite.

NEU: Den Kreiselschwader GA 300 VR mit Umkehrgetriebe für Front- und Heck-Anbau, aber auch zum Schwadziehen im Rückwärtsgang.

**Service Company Ltd. Ihr verlässlicher Partner von gestern –
Ihr verlässlicher Partner in der Zukunft!**

Kverneland - Rau - Hankmo - **MF** - Kuhn



**WAADT
VERSICHERUNGEN**

Die Waadt-Unfall ist die Versicherungsgesellschaft
des Schweizerischen Verbandes für

Landtechnik – SVLT

Agenturen in der ganzen Schweiz

PNEU MUGGLER AG

Das grosse Pneuhaus im Zürcher Oberland.
8340 Hinwil, Tel. 01/938 01 61

Günstige Nettopreise

für alle Landwirtschafts-
Reifen, PW- und Lastwagen-
reifen. • Alle Fabrikate und
Grössen. • Prompter
Zustelldienst. • Sorg-
fältige Ausführung aller
Reparaturen. • Reichhal-
tiges Lager an Felgen,
Batterien und Schnee-
ketten.

GOODYEAR
Sure Grip All Service



MESSER

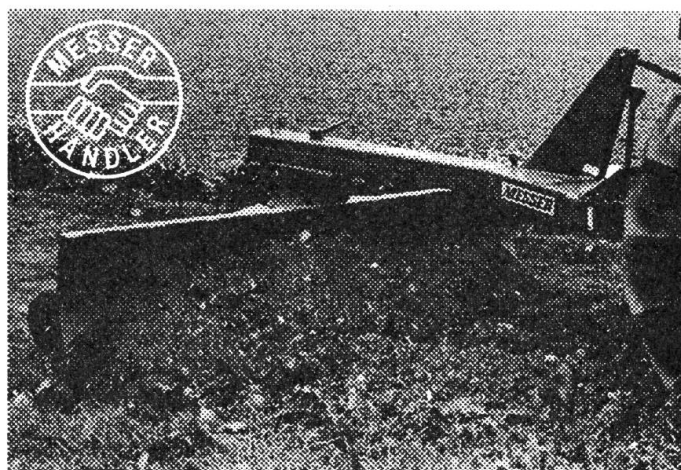
NOKKA

- 3-Punkt-Anbau an Traktor (gezogen oder stossend)
- Arbeitsbreiten 2 m/2,5 m
- Räumschild um 360° drehbar
- Schnittwinkel verstellbar
- Träger seitlich ausschwenkbar

Preis ab
Fr. 1650. — /2m

- Lieferung franko
Service/Garantie

UNIVERSAL-SCHILD

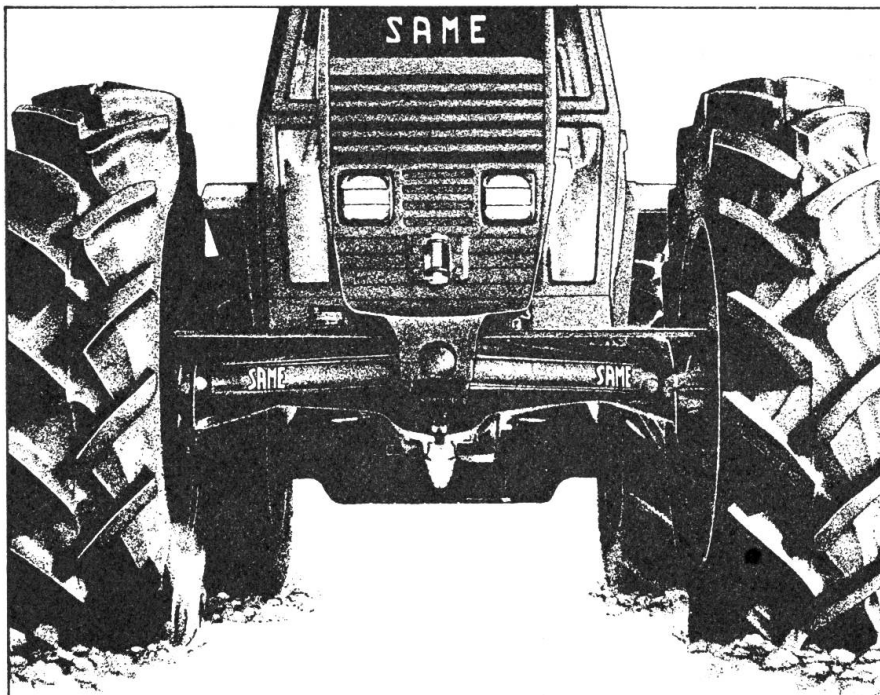


**IHR HÄNDLER UND MESSER:
KEINE PARTNERSCHAFT IST BESSER**

Industrie- und Landmaschinen

MESSER

4704 Niederbipp, Tel. 065 73 23 63
8500 Frauenfeld, Tel. 054 7 69 34



Vorwärts mit Same.

Vorwärts mit dem SAME Allrad-System.

Volle Motorleistung, über vollbelastbare Vorderachsen direkt auf die Vorderräder gebracht. Ohne Rutschkupplung, ohne Kreuzgelenke. Volle Kraft voraus über Vorderachs-Mittelpunktdifferential, Planetenantriebe und grossdimensionierte Vorderräder (z.B. 14-24 bei Leopard, 85 DIN-PS).

Vorwärts mit der grossen SAME-Zugleistung.

Mit luftgekühlten SAME-Dieselmotoren von 25 kW (34 DIN-PS) bis 110 kW (150 DIN-PS). Enorm sparsam im Verbrauch. Mit hohem Drehmomentanstieg im weiten Drehzahlbereich. Mit Kraftreserven, die da sind, wenn man sie braucht.

Vorwärts mit dem SAME-Kabinenkomfort.

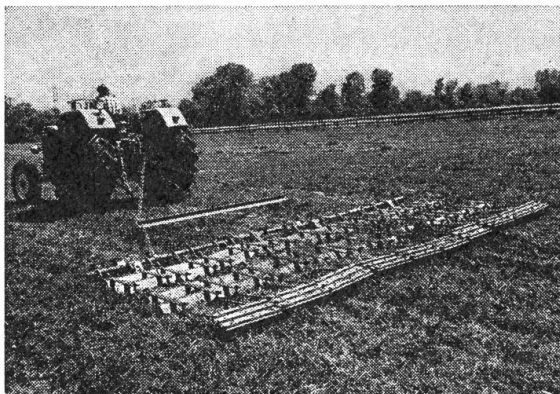
Auf Silentblöcken gelagert, geräuscharm im Innenraum (z.B. Centurion 84,5 db). Bequemer Einstieg. Grosse Beinfreiheit durch hängend angeordnete Pedale und Seitenschaltung ab Leopard (85 DIN-PS). Hervorragende Rundumsicht und auf beide Vorderräder. Und natürlich mit Standheizung.

Nach O.E.C.D. Norm geprüft.

Vorwärts mit dem SAME-Komplettpreis.

Denn auch zusätzliche Ausrüstungen gehören bei SAME zum Standard-Lieferumfang.

Vielfach-Eggenschleifen gehören in jeden Betrieb auch in hügeligem Gelände!



Arbeitsbreiten bis 6 m
Sehr günstiger Einführungspreis.

Verlangen Sie Prospekte und Preislisten direkt vom Hersteller

PAUL SPIRIG - KÖPPEL
Landmaschinen

9444 DIEPOLDSAU

Telefon 071 - 73 12 15

Hebezeuge

Flaschenzüge, Habegger, Stockwinden, Seilzugapparate, Wandwinden usw.

Wagenheber 1,5 Tonnen ab Fr. 150.-

Elektrowerkzeuge

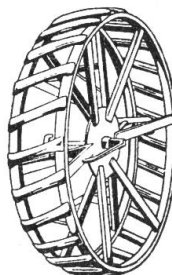
Doppelschleifmaschinen, Winkelschleifer, Bohrmaschinen, Handkreissägen, Klauenpfleger usw.

Seilzugapparat 1500 kg, Fr. 495.-

Besuchen Sie unsere neue Ausstellung.

ERAG, E. Rüst, 9212 Arnegg, Tel. 071 - 85 18 55

Verhüten Sie Ackerschäden mit



Gitterrädern

- Tausendfach bewährt
 - selbstreinigend
 - Mit Schnellverschluss
 - ruhiges Abrollen
 - Bodendruck vermindern
- Verlangen Sie bitte unverbindlich Prospekte bei

Traktoren und Landmaschinen

Gerber & Reinmann AG

4911 Schwarzhäusern Telefon 063 - 22 01 57

Schweizer Landtechnik

Occasionen

In dieser Rubrik können auch Sie für einen günstigen Preis Ihre Occasionen anbieten oder suchen. Senden Sie uns Ihre Textvorlage oder rufen Sie uns einfach an!

Größen: 1 Feld 72 x 20 mm Preis: Fr. 51.-
2 Felder 72 x 40 mm Fr. 102.-
Ihre Anzeige platzieren wir in der nächst erreichbaren Ausgabe.

Hofmann-Annoncen AG, Postfach 229, 8021 Zürich Telefon 01 - 207 73 91

MAG-MOTOREN zu verkaufen für Rapid-Spezial, Rapid-Super, 101, 201, 203, 303, 304, 505, 606, U9 und Rex. Für Bucher K2, K3, K4, M100, M200, M300, M600, M700. Mag-Motoren zu Aebi AM 7, 8, 10, 15, 30, 40, 52, 53, 55, 57, 70, 75, 80, 90. Mag-Motoren zu Schilfer-Transporter. Alle Motoren werden mit 1 Jahr Garantie abgegeben.

Bernhard Jehle Maschinen und Zylinderschleifwerk
5265 Wittnau Telefon 064 - 61 38 17 / 064 - 63 28 04

Zu kaufen gesucht alter Traktor

Baujahr 1900—1940, gleich welcher Zustand.
Tel. 042 - 64 11 43

Infolge Betriebsumstellung

zu verkaufen:

- 1 **Ladewagen**, neuwertig, 30 m³
- 1 **Hartballenpresse** Claas Constant
- 1 **Maishäcksler** Mengele
- 1 **Schlegelmäher** JF 1,5 m
- 1 **Einachsanhänger** (Aluminiumbrücke)
- 1 **Aufsattelspritze** Birchmeier, 9-m-Balken
- 1 **Traktor Hürlimann D 310 Turbo**

Telefon 054 - 9 23 75

Grosse

Occasionsausstellung

Freitag und Samstag, 10. und 11. April

Ueber 200 zum Teil rev. und unrev. Occasionsmaschinen.

Freie Besichtigung: 9—20 Uhr.

Grunderco AG, 6287 Aesch LU

Verlangen Sie unsere Occasionsliste.
Telefon 041 - 85 27 27

Zu verkaufen: Hamster-Ladewagen, 25 m³; Agrar-Ladewagen, 22 m³; 2 PZ-Kreiselmäher, Knickzetter 165; Fahr-Kreiselmäher KM 20; Hürlimann-Traktor D 115; Hürlimann-Traktor D 110; Agrar-Druckfass 3000 l; PZ-Rotorschwader CZ 330; Agrar-Duplex; Jauchemixer; Bucher-Traktormobil M 700, mit Universal-Balken; Fiat-Traktor 415; Kreiselheuer KH 40; Busatisbalken, Hydr.; Busatisbalken, Traktor-Mähbalken; Sternrad-rechen; Hatzmotor, 2-Zyl., revidiert.
Anfragen an: **A. Betschart** Landmaschinen 8360 Eschlikon
Telefon 073 - 43 13 90

GÜNSTIGE OCCASIONEN:

- 1 Landini 6500, 1979, 65 PS, Sturzkabine.
- 1 Landini 5500, 1980, 52 PS, Sturzkabine.
- 1 Landini 6500, Allrad, 62 PS, Kabine.
- 1 Hürlimann 310, 1975, 1800 Std., 90 PS, Turbo.
- 1 Fiat 550, 55 PS, 12-Gang.
- 1 IHC 436, 1964, 36 PS, Kabine.
- Diverse Bühler, Super, Standard und Spezial.
- Alle Maschinen werden vorgeführt und mit Garantie abgegeben.

Div. Occasions-Kaiser-Fässer, 2800 l bis 4000 l.

Div. New-Holland-Pressen.

Gitterräder und Doppelbereifungen, Occasionen und neue, sehr günstig.

MATZINGER AG Neugutstrasse 89 8600 Dübendorf
Telefon 01 - 821 57 77

Zu verkaufen

Förderband 6 + 10 m

ISELIN AG Weinbergstrasse 131 8006 Zürich
Telefon 01 - 363 30 60

1 **John Deere** 1640 Spezial, Vorführtraktor, ca. 180 Std.; 1 **John Deere** 2020 mit Hilo-Servo, lastschaltbare Zapfwelle; 1 **MF 165 MP**, hydraulische Lenkung, lastschaltbare Zapfwelle, rev.; 1 **Bühler OF 18** mit Jakob-Kabine, einfach wirkendes Steuergerät, sehr günstig; 1 **Kreiselheuer** Bucher KH 4; 1 Paar **Felgen** zu Fiat 13 x 28; 1 **Knicklenker-Traktor**, 26 PS.

Günstige Teilzahlungsmöglichkeiten.

Walter Homberger Landmaschinen
Alte Winterthurerstrasse 38 8308 Nürensdorf
Tel. 01 - 836 78 80, ab 18 Uhr 052 - 30 13 19

Zu verkaufen

Preiswerte Occasions-Ladewagen

revidiert, mit Garantie

Div. Hamster 803, Plus 25, 20, 17, Junioren und Senioren

Div. Pöttinger Top III, EW II, Trend I T

1 **Agrar** Tiefgang 22 m³

1 **Krone** TS 30

Otto Kurmann

Landmaschinen und Reparaturwerkstätte
6017 Rüediswil / Ruswil Telefon 041 - 73 22 73

HOCHDRUCKREINIGER

Verschiedene Vorführgeräte und Occasionen, Heiss- und Kaltwassergeräte, ab Fr. 500.—.

ACAR AG, Garageeinrichtungen + Werkzeuge
Giessenstrasse 15, 8952 Schlieren
Telefon 01 - 730 52 52

Ed. Steiner AG, Garageeinrichtungen + Werkzeuge
Laupenstrasse 9—11, 3001 Bern
Telefon 031 - 25 35 45

Preisgünstig zu verkaufen:

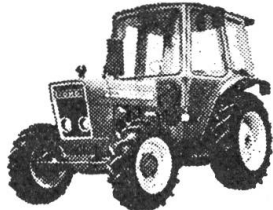
1 Traktor FORD 4000 / Allradantr.

60 PS, fabrikneu, Traktor MFK-geprüft, Ia Zustand. Garantie, Teilzahlung, evtl. Tausch.

Besuchen Sie unverbindlich unsere ständige Traktoren-Occasions-Ausstellung.

PROTRAKTOR AG 4533 Riedholz-Solothurn

Tel. 065 - 23 23 43, 065 - 25 31 78 oder 062 - 51 04 89



Occasions-Saug- und Druckfuss

Agarar 3000 I, günstiger Preis.

Occasions-Saug- und Druckfuss

Kaiser 3100 I, komplett ausgerüstet.

Service und Garantie wird geboten.

Telefon 053 - 7 15 31

1 Hochdruckpresse John Deere, Typ 342 A, total rev., Fr. 12 500.—. **1 Ladewagen** Krone mit Silierschneidwerk, Typ HSL 2700, Fr. 12 000.—. Div. Occ.-Kreiselheuer und Kreiselchwader. Div. Occ.-Heugebläse. **Sehr günstige** Hartballenpressen der Marken: Bamford und Case.

Telefon 061 - 96 01 43 / 061 - 96 03 13

Im Auftrag zu verkaufen:

Traktor Bühler 445 Spezial, 3 Zyl., Perkins, Jahrgang 78, 600 Std., komplett ausgerüstet, günstig.
Traktor FENDT 104 S, 55 PS, Bereifung 13 x 30, Jahrgang 74. Geräteträger FENDT GT 250, 45 PS, komplett mit Brücke, Frontlader, etc., Jahrgang 72, 1550 Std.
Alle Traktoren ab MFK und Garantie.

R. W. Gerber Landmaschinen Muri AG 057 - 8 11 33 / 8 33 16

1 PZ-Kreiselmäher neu, aus Gegengeschäft mit grossem Preisnachlass.

1 Kulturegge mit Doppelkrümmer, 3,5 m Arbeitsbreite, Vorführgerät. **1 Kulturegge**, 2,6 m Arbeitsbreite, günstig.

1 Grubber Althaus, 3 Balken, 9 Meisselzinken.

Div. Falz-Spatenmaschinen, Vorführ- und Occasionsmaschinen. Telefon 056 - 43 25 59

Zu verkaufen

1 Traktor International, 624/60 PS mit Agriomatic-Getriebe.
1 Mistzetter «Krüger», mit 4 stehenden Walzen. **1 Ladewagen «Agrar»**, Typ LW. **2 Einachs-Dreiseitenkipper «Hoffmann + Strautmann»**. Bei sofortiger Wegnahme äusserst günstig.

Telefon 053 - 6 12 34 Telefon 053 - 6 15 03

Fendt-Traktor, Typ 4S, 55 PS, Bereifung 14 x 30, ab MFK, Fr. 14 850.—. **1 John Deere-Traktor**, Typ 1630, Allrad, mit Sicherheitskabine, 500 Betr.-Std., ab MFK, Fr. 31 500.—.
1 John Deere-Traktor, Typ 1120, ab MFK, Fr. 13 500.—.
1 Traktor Wiesel, Allrad, Typ 222, mit Mähwerk (Vorführm.), Fr. 26 500.—. **Ford Super-Dexta**, ab MFK, Fr. 5000.—. **Div. Bühler Spezial**, Benzin- und Dieselmotoren, ab Fr. 1500.—.
Gebr. A. und E. Berger AG Landmaschinen 4413 Büren
Telefon 061 - 96 01 43 / 061 - 96 03 13

Zu verkaufen: Hürlimann D 90, mit Verdeck; **Hürlimann D 210**, Synchromat, mit Verdeck, neue Pneus; **Hürlimann D 100 S**, mit Verdeck, günstig; **Hürlimann D 115T**, mit Verdeck, neue Pneus, neue Batterie; **Hürlimann H-360**, Vorführtraktor, grosser Einschlag; **Kreiselmäher Falazet 185**, neu.

Hürlimann Traktoren und Landmaschinen Sulzbachstrasse 8610 Uster Telefon 01 - 940 17 38

Zu verkaufen günstige Occasions-Mähdrescher mit 1 Saison-Garantie

1 FAHR M1600, Motor 203 PS, Schneidwerk 3,75 m, Jahrgang 1975.

1 FAHR M1000, Motor 90 PS, Schneidwerk 3 m, Jahrgang 1968.

1 FAHR M900, Motor 71 PS, Schneidwerk 3 m, Jahrgang 1974.

1 FAHR M88 S, Motor 72 PS, Schneidwerk 3 m, Jahrgang 1972.

BUCHER-GUYER AG 8166 Niederweningen

Telefon 01 - 856 03 22 / intern 287

Agrar-Mistzetter Fr. 900.—. **Ladewagen** Bucher T 20, mit Schneidwerk, total rev., Fr. 6900.—. **Kreiselheuer** Fahr KH 4 und KH 40. **Kreiselschwader** KS 80D. **Kreiselmäher** Fahr KM 20. **Druckfuss** Bucher 3000 L, Fr. 2800.—. **Div. günstige Ladewagen.**

Josef Aregger mech. Werkstatt 6014 Littau

Telefon 041 - 55 28 77 / 55 23 02

Zu verkaufen: 1 Fiat 880 DT, 1 Fiat 550/8, 1 Fiat 550/12, 1 Fiat 315. **1 Kreiselheuer** Fahr KH 40. **1 Turboheuer** Fella TH 40S. **1 Kreiselschwader** Stoll. **1 Motormäher** Bucher K2. **1 Motormäher** Bucher M 300, mit Bandheuer.

Alfred Kradolfer Landmaschinen Schmittenstrasse 12 8912 Obfelden Telefon 01 - 761 42 16

Zu verkaufen: Div. Occasions-Motormäher Rapid und Aebi. **Kreiselschwader**, div. **Abbruchladewagen**, sehr günstig. **Heugebläse** und **Belüfter**.

Moritz Hug Landmaschinen 6330 Cham/Niederwil

Telefon G. 042 - 36 14 97 P. 042 - 36 41 04

1 Traktor Fiat 415, 45 PS, ab MFK. **1 Druckfuss Kaiser**, 3200 l. **1 Motormäher** Bucher M 700. **1 Motormäher** Bucher k 3. **1 Güllemixer** 7,5 PS. **1 Hartballenpresse** IHC. **1 Zweischarpflug** Menzl. Div. ältere **Ladewagen** und **Mistzetter**. **1 Federzahnegge** 2,2 m.

Fritz Eberhard Landmaschinen 4710 Klus

Telefon 062 - 71 55 44 / 065 - 49 12 53

Preisgünstig zu verkaufen:

1 Traktor FORD 5000/75 PS

DUAL POWER, 16-Gang, revidiert.

1 Traktor FORD 5000 / 75 PS

SOS, 10-Gang, revidiert, Ia-Zustand, MFK-geprüft.

Garantie, Teilzahlung, evtl. Tausch.

Besuchen Sie unsere ständige Occasions-Traktoren-Ausstellung.

PROTRAKTOR AG 4533 Riedholz-Solothurn

Tel. 065 - 23 23 43, 065 - 25 31 78 oder 062 - 51 04 89



ZU VERKAUFEN

1 Hassia-Kartoffelvollernter KRMB 2 mit Kalibrierung und Bunker, eine Saison im Einsatz, interessanter Preis.

W. Holzer-Blum, Landmaschinen, 3252 Worben
Telefon 032 - 84 19 59 oder 032 - 81 39 68

100 Gefriersäcke extra stark

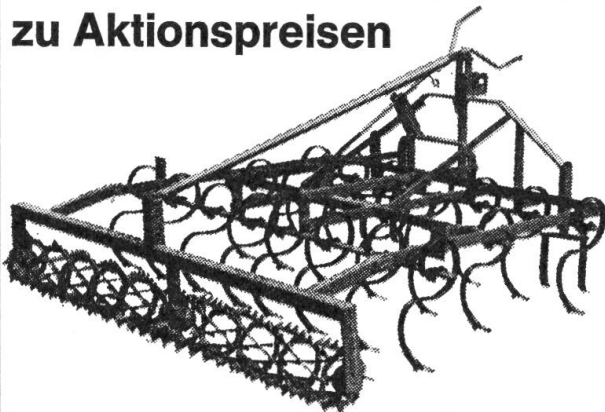
(Fleisch wird nicht ranzig) inkl. Verschlüsse

20 x 30 cm	Fr. 8.—	27 x 40 cm	Fr. 12.—
24 x 36 cm	Fr. 10.—	35 x 53 cm	Fr. 16.—

ERAG, E. Rüst, 9212 Arnegg, Tel. 071 - 85 18 55

Kultureggen

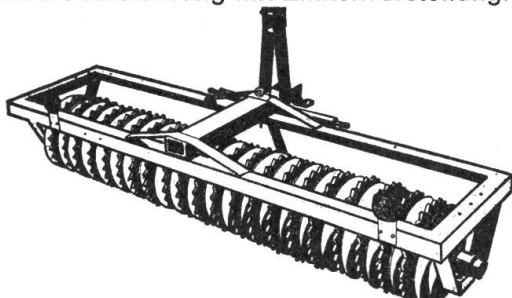
zu Aktionspreisen



für 3-Punkt-Anbau, mit 4 Zinkenreihen und über Spindeln höhenverstellbarem Spitzzahn-Ein- oder -Zweiwalzenkrümmer.

Arbeitsbreite m	Barpreise netto	
	Preis mit Einwalzenkrümmer unmontiert	Preis mit Zweiwalzenkrümmer unmontiert
2.10	Fr. 1340.—	Fr. 2075.—
2.35	Fr. 1410.—	Fr. 2155.—
2.60	Fr. 1505.—	Fr. 2280.—
2.95	Fr. 1690.—	Fr. 2530.—
3.20	Fr. 1770.—	Fr. 2645.—

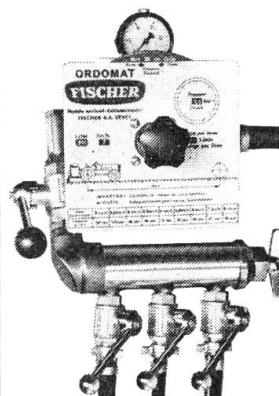
Verlangen Sie auch Angebote über extra schwere Ausführung mit Zinkenverstellung.



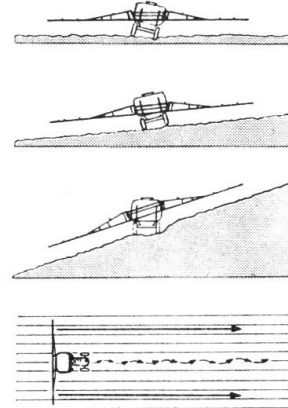
Müller

MASCHINEN AG
4112 Bättwil/Basel
Tel. 061 75 11 11

Dosierautomat
FISCHER ORDOMAT



Balkenwippe
FISCHER GRAVIMATIC



**Die Kombination
für den sichersten
Pflanzenschutz:**

ORDOMAT/GRAVIMATIC **Genauer, schneller, vollautomatisch**

Der Dosierautomat **FISCHER ORDOMAT**: Er arbeitet und denkt noch sicherer und präziser für Sie; einfachstes Einstellen bei geschlossenem Balken ● Autom. Anpassen der Austrittsmenge an die Fahrgeschwindigkeit und Anzahl arbeitender Balkenteile, bzw. Düsen ● Ist Sicherheitsventil, da Maximal-Druck nicht überschritten werden kann, usw.

Die Balkenwippe **FISCHER GRAVIMATIC**: Dank Spezial-Federung kein horizontales und vertikales Ausschlagen des Balkens, also kein mehrmaliges Bespritzen einzelner Stellen ● Hydraulischer oder elektrischer Hangaussgleich für extreme Hanglagen ● Absolute Stabilisation auch bei Zick-Zack-Fahrt des Traktors, usw.

Die Kombination **ORDOMAT/GRAVIMATIC** garantiert also genaueste Dosierung in jeder Situation, hohe Flächenleistung und Geschwindigkeit, optimale Balkenführung in jedem Gelände ... kurz: **der präziseste Pflanzenschutz!** – Fragen Sie uns.

FISCHER

FISCHER AG, SPRITZENFABRIK

1801 Fenil-Vevey, Tel. 021/51 32 43

3028 Bern-Spiegel, Tel. 031/53 81 31

3422 Kirchberg, Tel. 034/45 42 81

8552 Felben, Tel. 054/9 98 21

ADRA/034