

Zeitschrift: Landtechnik Schweiz
Herausgeber: Landtechnik Schweiz
Band: 43 (1981)
Heft: 3

Rubrik: Aus der Industrie

Nutzungsbedingungen

Die ETH-Bibliothek ist die Anbieterin der digitalisierten Zeitschriften auf E-Periodica. Sie besitzt keine Urheberrechte an den Zeitschriften und ist nicht verantwortlich für deren Inhalte. Die Rechte liegen in der Regel bei den Herausgebern beziehungsweise den externen Rechteinhabern. Das Veröffentlichen von Bildern in Print- und Online-Publikationen sowie auf Social Media-Kanälen oder Webseiten ist nur mit vorheriger Genehmigung der Rechteinhaber erlaubt. [Mehr erfahren](#)

Conditions d'utilisation

L'ETH Library est le fournisseur des revues numérisées. Elle ne détient aucun droit d'auteur sur les revues et n'est pas responsable de leur contenu. En règle générale, les droits sont détenus par les éditeurs ou les détenteurs de droits externes. La reproduction d'images dans des publications imprimées ou en ligne ainsi que sur des canaux de médias sociaux ou des sites web n'est autorisée qu'avec l'accord préalable des détenteurs des droits. [En savoir plus](#)

Terms of use

The ETH Library is the provider of the digitised journals. It does not own any copyrights to the journals and is not responsible for their content. The rights usually lie with the publishers or the external rights holders. Publishing images in print and online publications, as well as on social media channels or websites, is only permitted with the prior consent of the rights holders. [Find out more](#)

Download PDF: 03.02.2026

ETH-Bibliothek Zürich, E-Periodica, <https://www.e-periodica.ch>

Solarheizungen befüllt. Es handelt sich dabei um eine eigenes für diesen Zweck entwickelte *Frost- und Korrosionsschutz-Flüssigkeit*, die ganz besonders strengen Spezifikationen unterstellt ist. fr

Anmerkung der Redaktion: Wir gratulieren der Firma Bucher & Cie. AG in Langenthal zum bestens konzipierten und gut gelungenen Sieben-Phasen-Ausbau und zum bisherigen bald 65-jährigen Erfolg. Dabei möchten wir die pflichtbewusste Belegschaft in den Labors, Werkstätten, Lagerräumen und Büros nicht unerwähnt lassen und auch ihre Leistungen voll anerkennen. Ihnen allen und der Firmaleitung wünschen wir für die nächste und weitere Zukunft alles Gute und persönliches Wohlergehen.

Grüne Traktoren

Im Frühjahr 1980 hatte ich Gelegenheit, zusammen mit Leuten der DEULA-Lehranstalten an einem Kurs in der deutschen John Deere-Niederlassung in Mannheim teilzunehmen. Im Werk Mannheim, dem grössten der sieben Werke in Europa, fertigen 4000 Arbeiter Traktoren von 34–86 PS Zapfwellenleistung.

Seit einigen Monaten laufen die neuen Modelle der Serie 40 vom Band. Auch hier werden die Traktoren dieser Grössenordnung in Deutschland, die ganz grossen jedoch in den USA gebaut. Mehr als 50% der Traktoren werden mit Kabine ausgeliefert. Technische Mitarbeiter erklärten uns Neuerungen, wie das neue Lastschaltgetriebe, die verstärkte Hydraulik oder die sehr gut gegen Fehlmanipulationen gesicherte, 540/1000 U/min drehende Zapfwelle.

Im Werk Zweibrücken, wo 1350 Arbeiter im Jahr 5200 Mähdrescher fertigen, besichtigten wir das neue Montagewerk. Vier Fünftel der Produktion gehen in den Export. Die Motoren bis ca. 90 PS kommen aus den John Deere-Motorenwerken in Saran (Frankreich), die grossen aus den USA. Ein

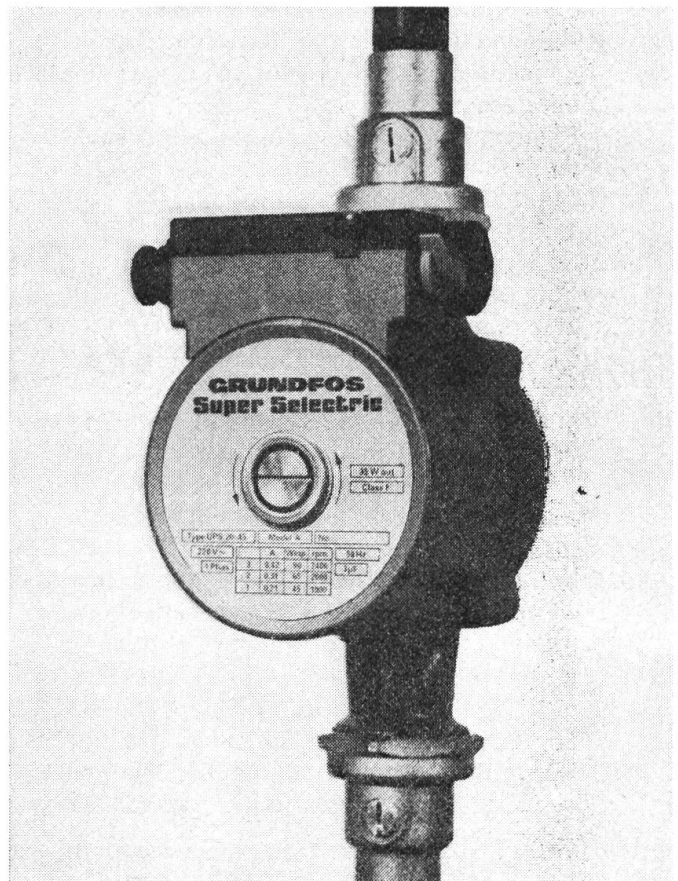
im Bau befindliches Werk bei Bruchsal (von der Autobahn aus zu sehen) weist auf den Wachstumswillen dieser US-Firma in Europa hin. HUF

Aus der Industrie

Die GRUNDFOS Superselectric-Heizungs-Umwälzpumpe

Diese Umwälzpumpe kann mit 3 Drehzahlen betrieben werden. Durch einfaches elektrisches Umschalten auf die optimale Drehzahl lässt sie sich verlustlos dem jeweiligen Heizungssystem anpassen. Gegenüber eintourigen Pumpen kann damit bis zu 50% Energie gespart werden.

Die Umwälzpumpe besteht aus hochwertigen Werkstoffen, wie Chrom-Nickel-Stahl und Keramik, und diese schützen vor Korrosion und Verschleiss. Die von GRUNDFOS gebauten Motoren sind mit grossen Leistungsreserven ausgelegt und sind blockierungsfest. Die Pumpen sind selbst-



entlüftend und stopfbuchslos, deshalb wartungsfrei.

Der von GRUNDFOS entwickelte und gebaute Motor mit umschaltbaren Wicklungen wird an 1 x 220 V, 50 Hz angeschlossen. Die Schutzart ist IP 44. Die Funkenstörung entspricht Funkenstörungsgrad N (VDE). Das Anlaufmoment des Motors liegt 15–20% höher als bei den üblichen 1-tourigen Motoren.

Die Pumpen sind mit verschiedenen Einbaumassen lieferbar. Die GRUNDFOS Superselectric-Umwälzpumpen sind speziell für Heizungsanlagen entwickelt. Der maximale Systemdruck beträgt 10 bar und die maximale Betriebstemperatur 120° C.

Jede fertige Pumpe wird unter betriebsähnlichen Bedingungen eingehend geprüft, und der Lieferant übernimmt für diese Pumpen die Vollgarantie.

Ausführliche Unterlagen erhalten Sie bei GRUNDFOS PUMPEN AG, Industriestrasse 31, 8305 Dietlikon ZH.

Geschäftsübernahme in Burgdorf

Das über unsere Landesgrenzen hinaus bekannte und geschätzte Service-, Repa-

ratur- und Handelsunternehmen für Elektromotoren und Schweissgeräte, die *Firma Lienhard AG aus dem aargauischen Rudolfstetten*, hat im Januar 1981 die Reparaturwerkstätte der Greiner AG, Langenthal, also die WKB-Electric AG an der Lyssachstrasse in Burgdorf übernommen. In diesen Gebäulichkeiten wurden bis vor ungefähr zehn Jahren die Wegmann-Krapf-Motoren hergestellt. Die heutige Besitzerin hat sich zur Aufgabe gestellt, in dieser Region einen tadellos funktionierenden Reparatur- und Ersatzteildienst aufzubauen und zwar für elektrische Maschinen und Motoren aller Fabrikate, Art und Grösse, im besonderen aber für Produkte der BBC.

Im Bereich Handel ist bei der Lienhard AG rundweg alles an elektrischen (neuen und gebrauchten) Geräten, Maschinen und Motoren zu bekommen, von der Schweissmaschine bis zum Notstrom-Aggregat. Allein das Lager des Hauptbetriebes umfasst rund 4000 Einheiten. Eine Besonderheit ist die Lienhard-EL-M3-Zentrale = einziges Register über Tausende stellgelegter Elektromotoren, welche kurzfristig zu günstigen Preisen greifbar sind.

Neuheit an der 7. Baumaschinenmesse 1981 in Basel

KOMATSU - Hydraulikbagger PC 200

Ein leistungsstarkes, zuverlässiges Gerät der 20-t-Klasse mit hervorragenden Eigenschaften:

1. Ultramodernes KOMATSU-Hydrauliksystem

mit Summenleistungsregelung und zusätzlichem, neuartigen HPC- und PCN-System zur deutlichen Verbesserung des Wirkungsgrades.

Mit integrierter Dreifach-Zahnradpumpe, die bei Bedarf mit einem Kreis die Versorgung der Verstellpumpen über die PCR-Einheit übernimmt und mit den beiden anderen Kreisen eine kraftvolle Beaufschlagung des

Schwenkmotors bewirkt, wobei der 2. Kreis automatisch zugeschaltet wird. Dadurch erzielt KOMATSU eine effizientere Beschleunigung und höhere Drehgeschwindigkeit des Oberwagens.

2. Sparsamer, wirkungsvoller KOMATSU-6-Zylinder-Dieselmotor

Dank Direkteinspritzung in speziell ausgebildeten Verbrennungsraum der Kolbenböden (KOMATSU-MTCC-Verfahren) wird eine optimale Zerstäubung des Kraftstoffs und innige Verwirbelung des Gasgemischs erzeugt, die zu einer bisher nicht gekannten Kraftstoffersparnis und Leistungsfähigkeit führt.