

Zeitschrift: Landtechnik Schweiz
Herausgeber: Landtechnik Schweiz
Band: 43 (1981)
Heft: 2

Werbung

Nutzungsbedingungen

Die ETH-Bibliothek ist die Anbieterin der digitalisierten Zeitschriften auf E-Periodica. Sie besitzt keine Urheberrechte an den Zeitschriften und ist nicht verantwortlich für deren Inhalte. Die Rechte liegen in der Regel bei den Herausgebern beziehungsweise den externen Rechteinhabern. Das Veröffentlichen von Bildern in Print- und Online-Publikationen sowie auf Social Media-Kanälen oder Webseiten ist nur mit vorheriger Genehmigung der Rechteinhaber erlaubt. [Mehr erfahren](#)

Conditions d'utilisation

L'ETH Library est le fournisseur des revues numérisées. Elle ne détient aucun droit d'auteur sur les revues et n'est pas responsable de leur contenu. En règle générale, les droits sont détenus par les éditeurs ou les détenteurs de droits externes. La reproduction d'images dans des publications imprimées ou en ligne ainsi que sur des canaux de médias sociaux ou des sites web n'est autorisée qu'avec l'accord préalable des détenteurs des droits. [En savoir plus](#)

Terms of use

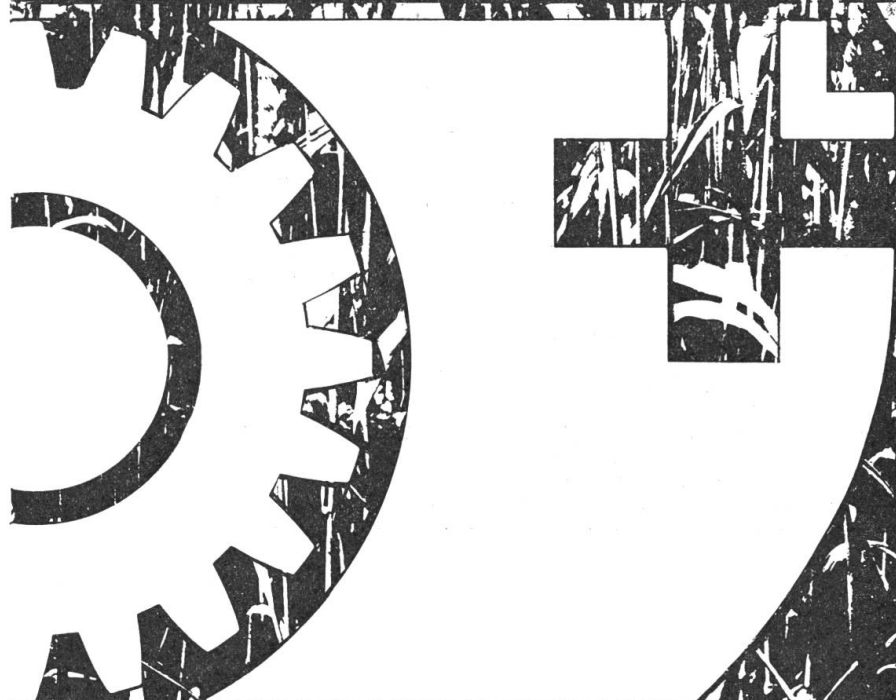
The ETH Library is the provider of the digitised journals. It does not own any copyrights to the journals and is not responsible for their content. The rights usually lie with the publishers or the external rights holders. Publishing images in print and online publications, as well as on social media channels or websites, is only permitted with the prior consent of the rights holders. [Find out more](#)

Download PDF: 04.02.2026

ETH-Bibliothek Zürich, E-Periodica, <https://www.e-periodica.ch>

Nicht verpassen !

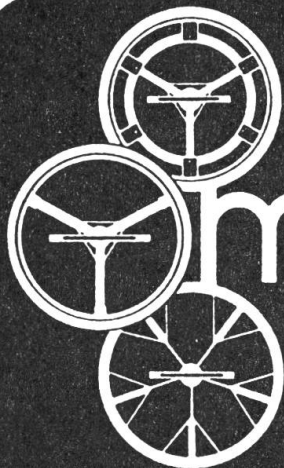
AGRAMA



Schweiz.
Landmaschinenschau
Lausanne
12. – 17. 2. 1981
Palais de Beaulieu

Öffnungszeiten:
09.00 bis 18.00 Uhr.
Tageskarte Fr. 5.–, Ehe-
frauen und Kinder gratis.
Jugendliche und Militär
Fr. 2.50. Landw. Schulen
gratis. Vergünstigungen
bei Kollektivbesuchen.
(Billetvorbezug: Telefon
031 22 61 51). Ermässigte
Bahntarife.

Sonderschau: Energiesparen in der Landwirtschaft



**Doppelbereifung
Giterräder
Felgen**

müller

**Franz Müller
6017 Ruswil**

Mechanische Werkstätte
Telefon 041 - 73 11 58

Doppelbereifung und Giterräder für
alle Traktorentypen, Ladewagen und
Transporter

Kompakter Zentralverschluss ohne
Einzelteile

Typ Zusatz:

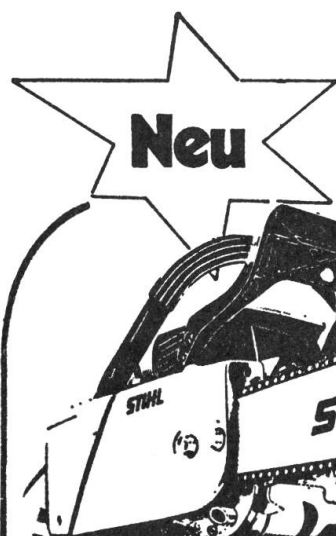
1000-fach bewährt — Höchst preiswert,
weil nur Zusatz — Der beste Schutz
gegen Umstürzen

Typ Kombi:

Geeignet für Ackerbaubetriebe weil
auswechselbar, 100-fach bewährt

Speziell für Schweizer Verhältnisse
gebaut ● 15-jährige Fabrikationser-
fahrung ● Ersatzteil-Service.

VERKAUF ÜBER DEN LANDMASCHINEN-FACHHÄNDLER



STIHL®

• 032 AV • 038 AV
• 048 AV • 056 AV

**4 neue
Profi-Sägen
für Anspruchsvolle**

STIHL-Motorsägen sind zu-
verlässig im Betrieb. Einfach
in der Wartung. Und sicher.
Dank einer beispielhaften
Sicherheitsausrüstung (Anti-

vibrations-System, Ketten-
fangbolzen, Handschutz, Gas-
hebelsperre). Auch erhältlich
mit der Kettenbremse **STIHL**-
Quickstopp.

STIHL

bietet Ihnen das kompletteste
Sägen-Programim mit 16 Mo-
dellen für jeden Bedarf.
Fragen Sie Ihren **STIHL**-
Händler. Er wird Sie gerne
beraten.

Generalvertretung Max Müller Maschinen AG
Isenrietstrasse 8617 Mönchaltorf
Tel. 01.948 00 55

STIHL® Zentralschweiz, J. Hug AG, 5600 Lenzburg, Tel. 064. 51 81 51
Bern, H. Matter, 3125 Toffen BE, Tel. 031. 81 13 99
Nordwestschweiz, O. Damann, 4465 Magden AG, Tel. 061. 86 17 17
Graubünden, G. Ambühl AG, 7302 Landquart, Tel. 081. 51 18 27



**WAADT
VERSICHERUNGEN**

Die Waadt-Unfall ist die Versicherungsgesellschaft
des Schweizerischen Verbandes für

Landtechnik — SVLT

Agenturen in der ganzen Schweiz



Niedriger, super-elliptischer Polyestertrichter mit optimaler Entleerung bei jeder Düngersorte – auch pulverige oder gemahlene.

Pflege- und unterhaltsfreundlich dank leicht abnehmbarem Behälter. Streu- und Dosierorgane aus rostfreiem Stahl. Nur noch eine Schmierstelle.

Rasche, genaue Einstellung anhand eines einfachen Streuwertschiebers.

Mit Schlüssel wahlweise einstellbar: drei Breitenbereiche 6 – 9 – 12 m. 96 Positionen zur Mengeneinstellung.

4 Modelle:

400, 600, 800 und 1000 Liter.

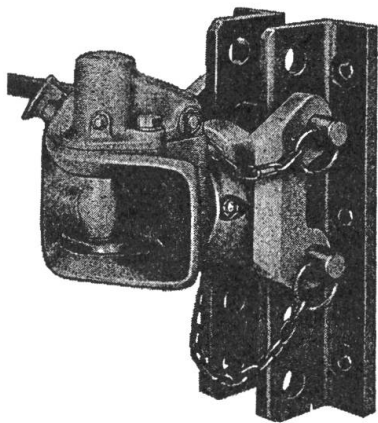
DIE NEUE GENERATION

Ailamand

1110 Morges, Telefon 021 - 71 41 21

AGRAMA, Lausanne, Halle 10, Stand 1003

131



Müheles, Einfach, Sicher

Neu: auch mit Fernbedienung

Automatische Anhänger-Kupplung für Landwirtschafts-Traktoren

in diversen Ausführungen lieferbar

NEU: auch mit Fernbedienung von der Sturzkabine aus.
ROCKINGER-ANHÄNGER-KUPPLUNGEN
auf allen Lastwagen 1000-fach bewährt

Senden Sie mir: Zutreffendes ankreuzen

☐ Prospekte ☐ unverbindliche Beratung

Generalvertretung

WETTER + HIRSCHI AG 2504 Biel-Mett

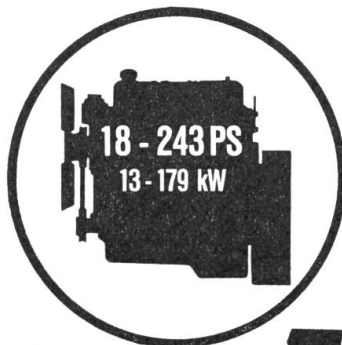
Poststrasse 41 Telefon 032 - 41 03 61

Zu besichtigen an der AGRAMA,
Halle 36, Stand 33608



**Perkins
motoren**

Dieselmotoren für
verschiedenste Anwendungen



1 Jahr Garantie

Neu- & Austauschmotoren

und Original-Ersatzteile erhalten Sie beim Perkins-Regionalvertreter:

Th. Giger AG, Räfelstr. 20, 8045 Zürich, ☎ 01-33 52 11

E. Klaus, Neudorf-Grünegg AG, 9202 Gossau, ☎ 071-80 11 71

Generalvertretung:

PROMOT AG

5745 Safenwil, ☎ 062-67 92 11

Kompressoren Schleifmaschinen

für: Mähmesser, Kettensägen
und Fräsblätter



AGRAMA, Halle 6, Stand 623

Hochdruck-Pumpen Bewässerungs-Pumpen Schweissapparate

F. BECK, Apparatebau, 3363 OBERÖNZ BE, Tel. 063 61 22 20



NEU Von Ford!

Allrad-Antrieb auf Kommando!

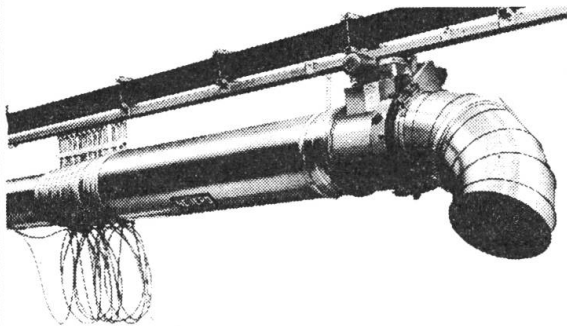
- Zentral-Vorderachse
 - Kleiner Wenderadius
 - Unter Last schaltbar
 - Grosse Bodenfreiheit
 - Drehmomentstarke, grossvolumige Motoren
 - Absolut konkurrenzfähige Preise
- Innert Jahresfrist haben wir unseren Marktanteil in der Schweiz bei Allrad-Traktoren um das 3-fache erhöht.

Verlangen Sie eine Offerte von Ihrem Ford Traktoren-Haendler.

FORD TRAKTOREN-ZUVERLÄSSIG UND STARK
 ...MIT MEHR ALS 60 JAHREN ERFAHRUNG.



...werfen Sie Ihr
GELD
nicht zum
Heustock hinaus!



Nutzen Sie jetzt den günstigsten
Montage-Zeitpunkt zur Installation Ihrer
NEUERO-Heuverteileranlage.

1. Ersparen Sie sich Montage- und Gerstkosten durch die gute und leichte Begehrbarkeit des **jetzt** gefüllten Heustockes
Kurze Montagezeiten!
2. Vermeiden Sie unnötige Montage-Schwierigkeiten, die Ihr Geld kosten und bei geleertem Heustock nicht immer auszuschließen sind
3. Nehmen Sie jetzt den gelagerten Vorteil von Frühbezugsbedingungen in Anspruch. Erkennen Sie Ihren Vorteil – es ist Ihr Geld

NEUERO-Heuverteiler – ein wertvolles Produkt aus dem großen NEUERO-Erfolgsprogramm

Ein heißer Tip:
NEUERO Heu-Einstoßsonde – ein wichtiges Zubehör
(Ihre Brandkasse dankt es Ihnen)

Schreiben Sie uns. Unverbindliche Planung und Beratung auf Anfrage



Maschinen AG, 4112 Bättwil bei Basel
Telefon 061 75 11 11

Verhüten Sie Ackerschäden mit



Gitterrädern

- Tausendfach bewährt
 - selbstreinigend
 - Mit Schnellverschluss
 - ruhiges Abrollen
 - Bodendruck vermindert
- Verlangen Sie bitte
unverbindlich Prospekte bei

Traktoren und Landmaschinen

Gerber & Reinmann AG

4911 Schwarzhäusern Telefon 063 - 22 01 57

Schweizer Qualität
Samro
Wenn es um
Kartoffeln geht...

...zum Beispiel:

Legemaschinen Cramer

Legemaschinen CRAMER sind die Nummer 1 auf dem Schweizer Markt.



CRAMER MINOR

Doppelbechergurten, getrennte Behälter, Greiferräder, 2- oder 4-reihig, diverser Zubehör
ab Fr. 4250.--

CRAMER JUNIOR SPEZIAL

Doppelbechergurten, kombinierter Behälter, Pneuräder, 2- oder 4-reihig, patentierter Rollboden speziell für vorgekeimtes Saatgut, Zubehör
ab Fr. 7950.--

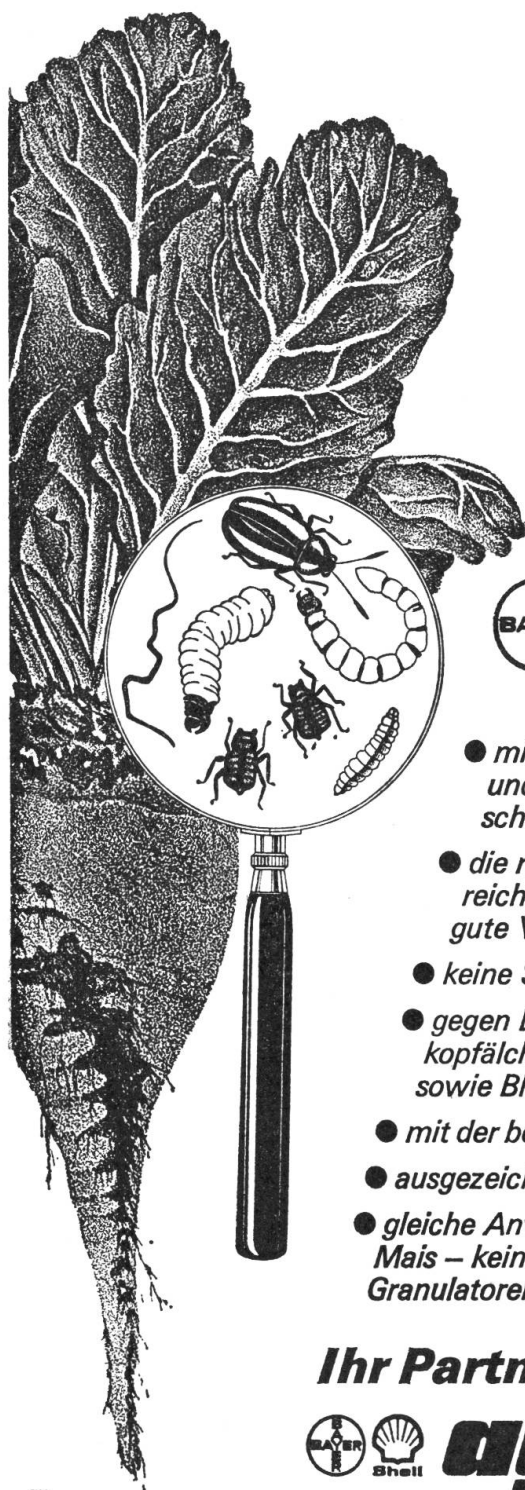
Zubehör: Spurlockerer
Düngerstreuer
Störmeldelektroskop
Bechereinsätze
Sechsräder für Hanglage

Verlangen Sie eine unverbindliche Vorführung. Telefonieren Sie uns. Verlangen Sie unsere Referenzliste. Die Maschinen sind ab Lager lieferbar.

Wir freuen uns auf Ihren Besuch
an unserem AGRAMA-Stand in
Lausanne
Halle 15 Stand 1521

Samro

Bystronic Maschinen AG, Abt. Landmaschinen
3400 Burgdorf, Telefon 034 22 55 55



Nr. 1 bei der Bekämpfung von Fröhschädlingen im Rübenbau



Curaterr®

- *mikrogranuliertes, systemisch wirkendes Insektizid und Nematizid gegen Boden-, Spross- und Blattschädlinge in Zucker- und Futterrüben*
- *die regelmässige, feine Körnung erlaubt eine unerreicht exakte, störungsfreie Anwendung sowie eine gute Verteilung im Boden*
- *keine Staubentwicklung*
- *gegen Drahtwürmer, Engerlinge, Erdflöhe und Rübenkopffälchen, mit Nebenwirkung auf die Rübenfliege sowie Blattläuse*
- *mit der beachtlichen Wirkungsdauer von 8–10 Wochen*
- *ausgezeichnete Pflanzenverträglichkeit*
- *gleiche Anwendungsmenge für Zuckerrüben und Mais – keine zeitraubende Neueinstellung der Granulatoren*

Ihr Partner für bessere Erträge

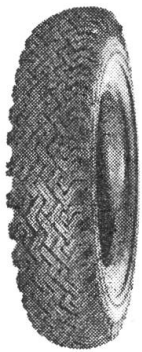


agroplant

Agroplant AG, 3052 Zollikofen, Telefon 031/8616 66

Curaterr, Giftklasse 3. Giftiges Produkt. Unbedingt Vorsichtsmassnahmen beachten.

® = Produkt und Schutzmarke der Bayer AG, Leverkusen



STESA AG THUN

Militärstrasse 2A

3600 THUN

Telefon 033 - 22 57 20 / 23 28 22

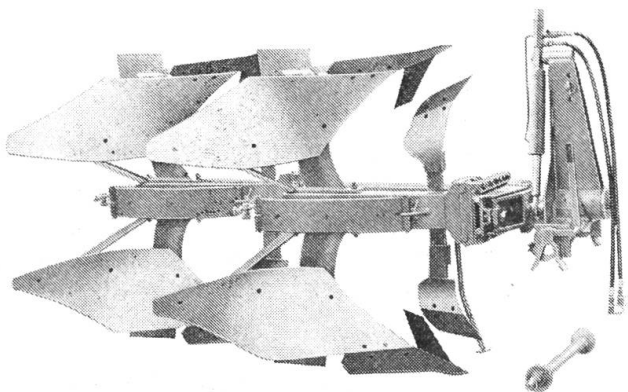
Neue Pneus ● Pneu-Neugummierungen

nach dem neuen «American-Retreading»-Sicherheitsverfahren

Garantie im gleichen Umfang wie für neue Reifen

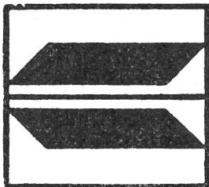
Grosse Ersparnis bei gleicher Leistung wie Neupneus

Wende- und Winkelpflüge MENZI + BRÜTTEN



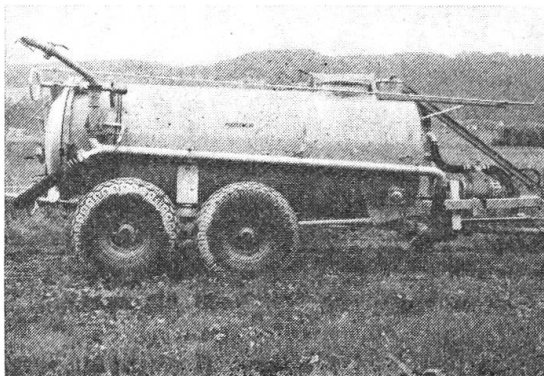
NON STOP

- Vollautomatische Bruchsisicherung
- Vollhydraulische Wendung
- Serienmässige Schnellkupplung



**PFLUGFABRIK BRÜTTEN
H. SCHNYDER
BRÜTTEN - 052 30 12 61/62**

AGRAMA, Lausanne, am Stand der VLG, Bern



Das neue KAISER - Saug - Druckfass

bietet Spitzenleistungen auf allen
Bereichen.

Wir beraten Sie gerne unverbindlich
an der AGRAMA 81, Stand Nr. 3604.



KAISER
Fahrzeugwerk **ag**

9491 Schaanwald FL

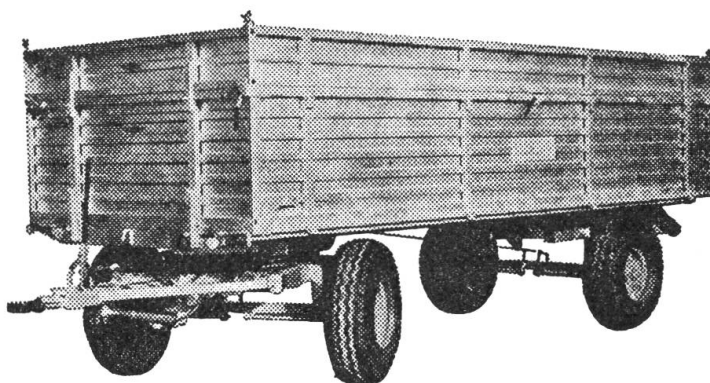
Telefon 075/32255

Telex 77 947

An der AGRAMA, Halle 15, Stand 1514

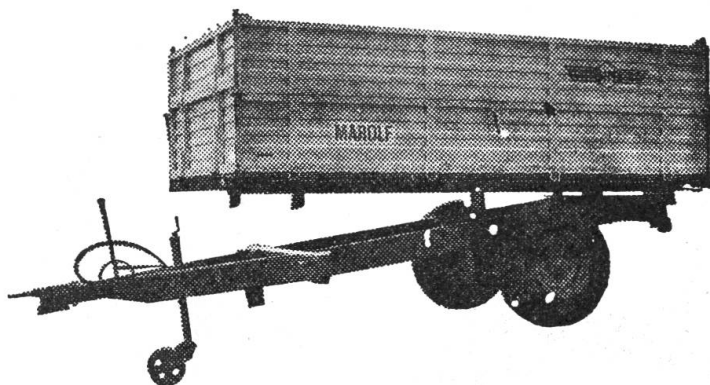


MAROLF NUTZFAHRZEUGE SIND UND BLEIBEN FÜHREND!



Typ 90-50

aus der Baureihe WM-Star «der Pneuwagen nach Mass»
10 verschiedene Wagen-Typen — für jeden Betrieb die richtige Grösse

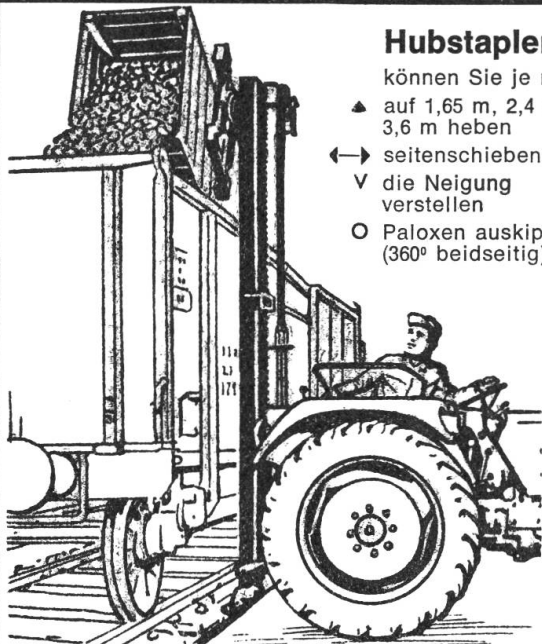


8 verschiedene 1- und 2-Achs-Kipper
Unschlagbar in Ausführung und Qualität.

WALTER MAROLF AG Fahrzeug- und Maschinenbau
2577 Finsterhennen Tel. 032 - 86 17 44 / 45

Vertreter:

H.P. Beck, 3424 Oberösch BE	Telefon 034 - 45 12 05
E. Schefer, 8320 Fehraltorf	Telefon 01 - 954 14 43
Walter Siegenthaler, 3250 Lyss	Telefon 032 - 84 78 23
Gaston Logoz, 1400 Yverdon	Telefon 024 - 21 13 65



Hubstapler

können Sie je nach Typ

- ▲ auf 1,65 m, 2,4 m, 3 m, 3,6 m heben
- ↔ seitenschieben
- ∨ die Neigung verstellen
- Paloxen auskippen (360° beidseitig)

An der AGRAMA, in Halle 8

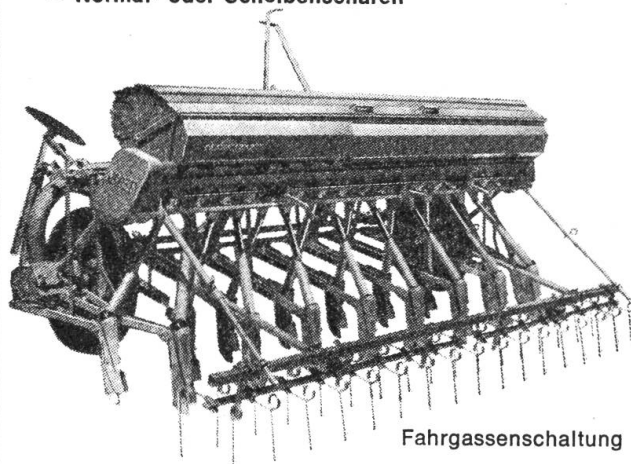
Für jeden Betrieb ein passender Typ, Baukastensystem

Sämaschine Nodet

einfach, solid und preisgünstig

Achten Sie darauf:

- Säbreite = Totalbreite
- Beidseitiger Antrieb (Winkelgetriebe)
- Zentrale Druckregulierung
- Saatauslauf nach vorne (Kontrollmöglichkeit)
- Solide, hohe Säscharen (kein Herauspringen)
- Normal- oder Schelbenscharen



Fahrgassenschaltung

Cultipacker

2,2 m, 2,6 m
2,8 m, 3,2 m



mit Pendelkugellager,
Belastungsmulde,
Kombinationsdeichsel
Nachstellvorrichtung

Unsere Mitarbeiter in der **Deutschschweiz:**

Walter Pfanner, 3250 Lyss BE, Tel. 032 - 84 13 79
Christian Moser, 2943, Vendlincoort JU, 066 - 74 46 89
Walter Gerber, 3324 Hindelbank BE, Tel. 034 - 51 13 08
Roland Baumgartner, 8162 Steinmaur ZH, 01 - 853 06 46



HARUWY 021/35 55 12

Landmaschinenfabrik
Hans-Rudolf Wyss, Vernand, 1032 Romanel s. Lausanne

Luftkompressoren

Vollautomatische Anlagen, mit Kessel, 10 atü, ab Fr. 845.-. Sämtliches Zubehör und Einzelteile.

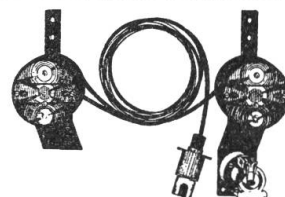
Zapfwellen-Kompressoren

inkl. 5 Meter Schlauch und Pumpnippel
Fr. 264.-. Farbpistolen, Reifenfüller, Pressluftwerkzeuge.

Verlangen Sie Preisliste direkt vom Hersteller.

ERAG, E. Rüst, 9212 Arnegg, Tel. 071 - 85 18 55

LUTZ - Leuchten



Schluss-, Blink-,
Bremslicht in ganz
Europa bewährt. Inkl.

Kabel, Briden und zusätzlicher Steckdose.
Fertige Anlage nur Fr. 100.- + Porto u. Pack.
Meistgekauft, preisgünstigste Leuchte.
Erhältlich bei jedem Landmaschinenhändler.

GRIESSER
Maschinen AG

8450 Andelfingen 1, Zürich
Tel. 052 - 41 11 22

AGRAMA, Halle 31, Stand 3105

Die ideale Schweissanlage



für den fortschritt-
lichen Landwirt

GLOOR liefert
«nach Mass» genau
das Richtige für
Ihren Bedarf.

Prospekte mit Preis-
angaben erhalten
Sie gratis durch
Einsenden des
Coupon an:

GLOOR

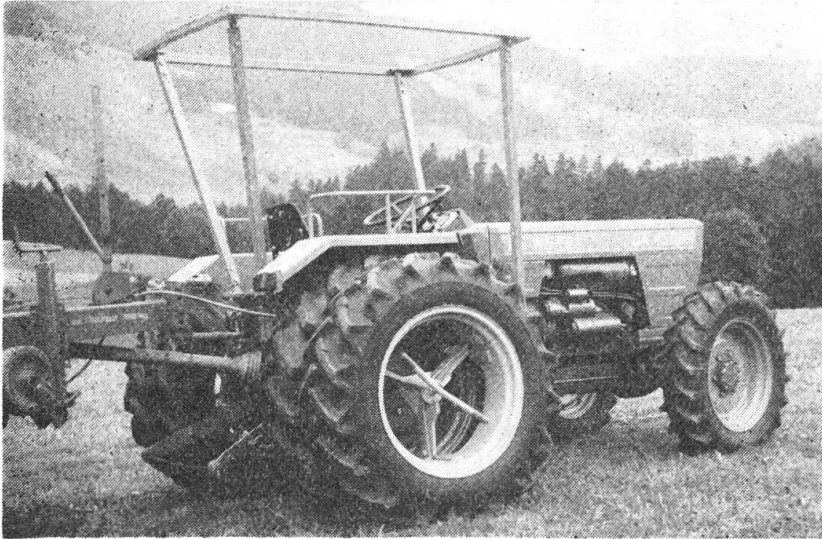
GEBR. GLOOR AG, Autogenwerk
3400 BURGDORF, Tel. 034 22 29 01

Name: _____

Adresse: _____

HAMAG

Die ausgesprochene Mechanisierung für die Berglandwirtschaft



Der neue Bergtraktor

DE NARDI

der Traktor, der im Berggebiet und in der Mechanisierung die letzte Lücke schliesst.

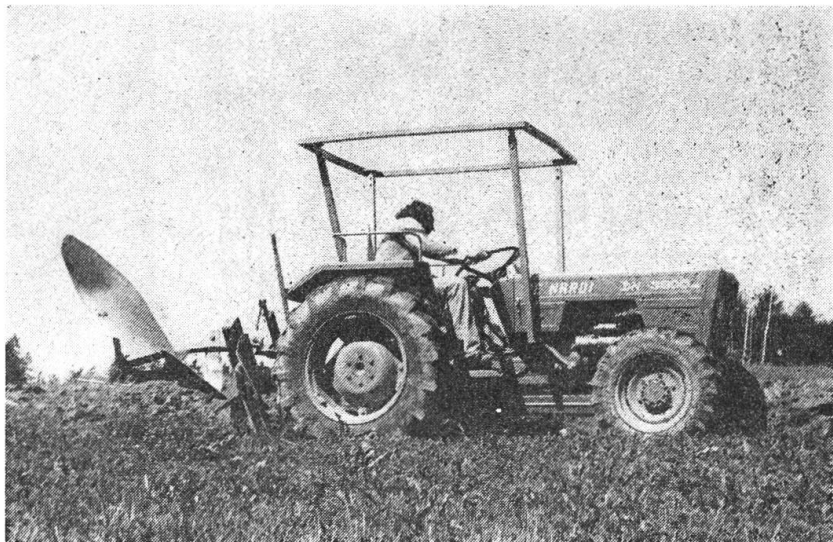
Für **DE NARDI**-Vorzüge gibt es keine Alternative! 38–45 DIN PS mit dem weltbekannten Lombardini-Motor. 3 Zylinder Direkteinspritzung. Allradantrieb unter Last schaltbar, Ritzelachsen, grosse Bodenfreiheit, Scheibenbremsen, lastschaltbare Doppelkupplung, grosser Radeinschlag trotz 4-Rad-Antrieb, enorme Hangtauglichkeit.

Preis : 38 PS
Fr. 18'800.–

Besuchen Sie uns
an der

AGRAMA 81

Halle 3, Stand 306,
oder in Reidenbach /
Boltigen.



HAMAG

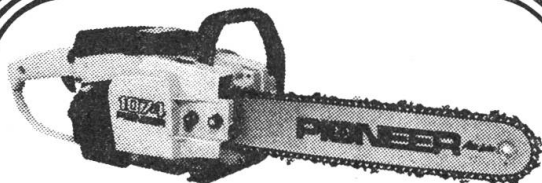
Landmaschinen AG 3766 BOLTIGEN Tel. 030 - 3 64 76



Zum Holz sägen brauchen Sie ein gutes Werkzeug – kein Spielzeug! Darum gibt es Pioneer-Sägen aus Kanada.

PIONEER

Schlager in Preis und Qualität.
3 Beispiele:



Pioneer P12 30 cm

34cm³ Fr. 390.-

Pioneer 1074 35 cm

51cm³ Fr. 490.-

Pioneer **FARMER**
45 cm

65cm³ Fr. 850.-

Ob Hobby oder Profi – Pioneer hat
14 Modelle von 34 bis 98 cm³.

Vergleichen Sie: **Kraft, cm³
Preis
Qualität
Service** **Pioneer
bietet
mehr**



Generalvertretung:
ALMACOA
8021 Zürich, Militärstrasse 84
Tel. 01 · 242 67 50

☐ Senden Sie mir Prospekte und die Adresse
der nächsten Pioneer-Vertretung

LT

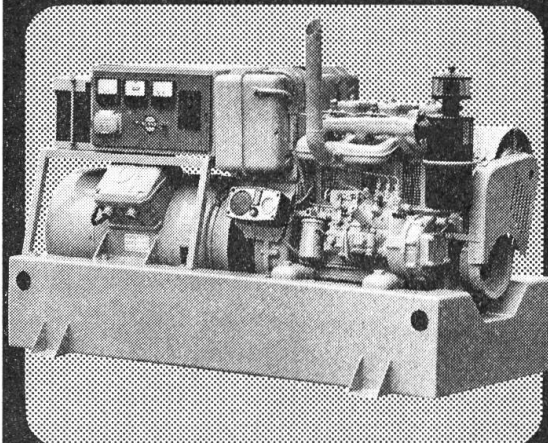
Name

Strasse

Ort



Dieselmotoren
bis 58 kW (80 PSI)

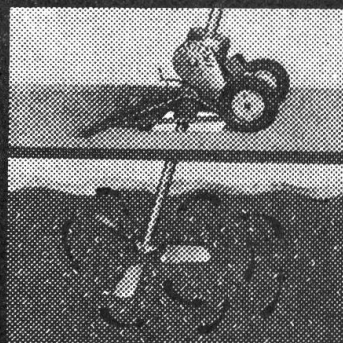


Generalvertretung für die Schweiz:

Mercedes-Benz
(Schweiz) AG

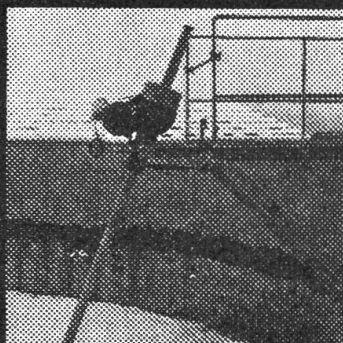
8952 Schlieren, Zürcherstr. 109, Tel. 01 730 5111

Wängi Universal-Rührwerke



Für gedeckte Gruben

- für mehrere Gruben
nur 1 Rührwerk
- erstaunliche
Rührwirkung
- mit Elektromotor
zapfwellenantrieb
oder kombiniert
- Ausführungen für jede
Grubengrösse
- keine Lager in der
Gülle



- mit eingebauter Güllen-
belüftung lieferbar,
geeignet für „Flüssig-
rotte System NEBIKER“
- mischt und belüftet
homogen und
kostengünstig
- separate Güllen-
belüftungen zur
Koppelung mit be-
stehenden Rührwerken.

Für offene Gruben



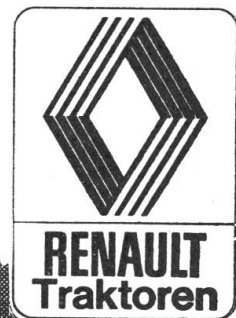
Maschinenfabrik Wängi AG.
9545 Wängi
Telefon 054 9 52 02

Vertretung Nordwestschweiz:
Hans Nebiker AG, 4450 Sissach
Telefon 061 98 15 11

AGRAMA, Halle 14, Stand 1404



Perfekter Renault-Allrad



zum Beispiel: Das Getriebe

Neu und einmalig: serienmässig schon ab 40 kW ein starkes, vollsynchronisiertes 12-Gang-Wende-Getriebe. Wendschaltung ebenfalls synchronisiert. Grosse Erleichterung und Zeitersparnis beim Manövrieren, in schwierigem Gelände, im Wald, im Winterdienst und beim Frontlader-einsatz.

zum Beispiel: Der Frontantrieb

Ein Allrad-Antrieb, der seinen Namen verdient. Vollbelastbar, damit er Sie im entscheidenden Moment nicht im Stich lässt. Zentralantrieb mit Radplaneten gibt grosse Bodfreiheit, maximalen Pendelweg und Lenkeinschlag.

zum Beispiel: Der Komfort

Neue, integrierte Luxus-Sicherheitskabine für höchste Ansprüche. Hervorragende Rundumsicht, beste Schalldämpfung, keine Vibrationen, vollständige Ausstattung, auf Wunsch sogar mit Radio.

Verlangen Sie den neuen Sonderprospekt!

AECHERLI

**Aecherli AG, 6260 Reiden
Maschinenfabrik
Telefon 062 - 81 22 22**



Stand an der AGRAMA, Halle 18

Vorwärts mit Same.

Vorwärts mit dem SAME Allrad-System.

Volle Motorleistung, über vollbelastbare Vorderachsen direkt auf die Vorderräder gebracht. Ohne Rutschkupplung, ohne Kreuzgelenke. Volle Kraft voraus über Vorderachs-Mittelpunktdifferential, Planetenantriebe und grossdimensionierte Vorderräder (z.B. 14-24 bei Leopard, 85 DIN-PS).

Vorwärts mit der grossen SAME-Zugleistung.

Mit luftgekühlten SAME-Dieselmotoren von 25 kW (34 DIN-PS) bis 110 kW (150 DIN-PS). Enorm sparsam im Verbrauch. Mit hohem Drehmomentanstieg im weiten Drehzahlbereich. Mit Kraftreserven, die da sind, wenn man sie braucht.

Vorwärts mit dem SAME-Kabinenkomfort.

Auf Silentblocken gelagert, gerauscharm im Innenraum (z.B. Centurion 84.5 db). Bequemer Einstieg. Grosse Beinfreiheit durch hangend angeordnete Pedale und Seitenschaltung ab Leopard (85 DIN-PS). Hervorragende Rundumsicht und auf beide Vorderräder. Und natürlich mit Standheizung.

Nach O.E.C.D. Norm geprüft.

Vorwärts mit dem SAME-Komplettpreis.

Denn auch zusätzliche Ausrüstungen gehören bei SAME zum Standard-Lieferumfang.

«Schweizer Fabrikat»



- Einmalig handlich! Das Doppelrad passt in jeder Stellung an das Traktorrad – **Kein anderes System bietet diesen Vorteil!**
- Äusserst robuste Klappschnellverschlüsse deshalb absolut sicher
- Kinderleichte Montage an alle Fahrzeuge
- Preisgünstig

Wir haben auch für Sie die richtige Lösung
Rufen Sie uns an!

GEBR. SCHAAD, Doppelbereifungen, Landmaschinen
4552 Derendingen, Telefon 065 - 42 21 34

Besuchen Sie uns an der AGRAMA, Halle 14, Stand 1406

Schweissapparate

elektrisch, mit Kupferwicklung, SEV-geprüft.
Schweizer Fabrikat, ab Fr. 420.—,
stufenlose und elektronisch regulierte Apparate.

Autogenanlagen

Schweisswagen, Stahlflaschen, Ventile,
Schläuche.

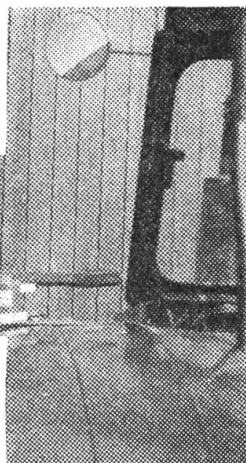
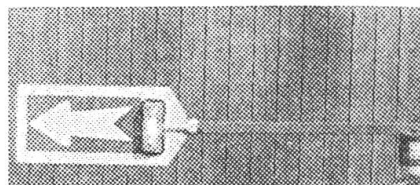
Schweissmaterial

Flammenbrenner, Elektroden, Lote usw.

Verlangen Sie Sammelprospekt mit Preisliste.

ERAG, E. Rüst, 9212 Arnegg, Tel. 071 - 85 18 55

Der BLÄSI-WINKER für Ihre Sicherheit im Strassenverkehr!



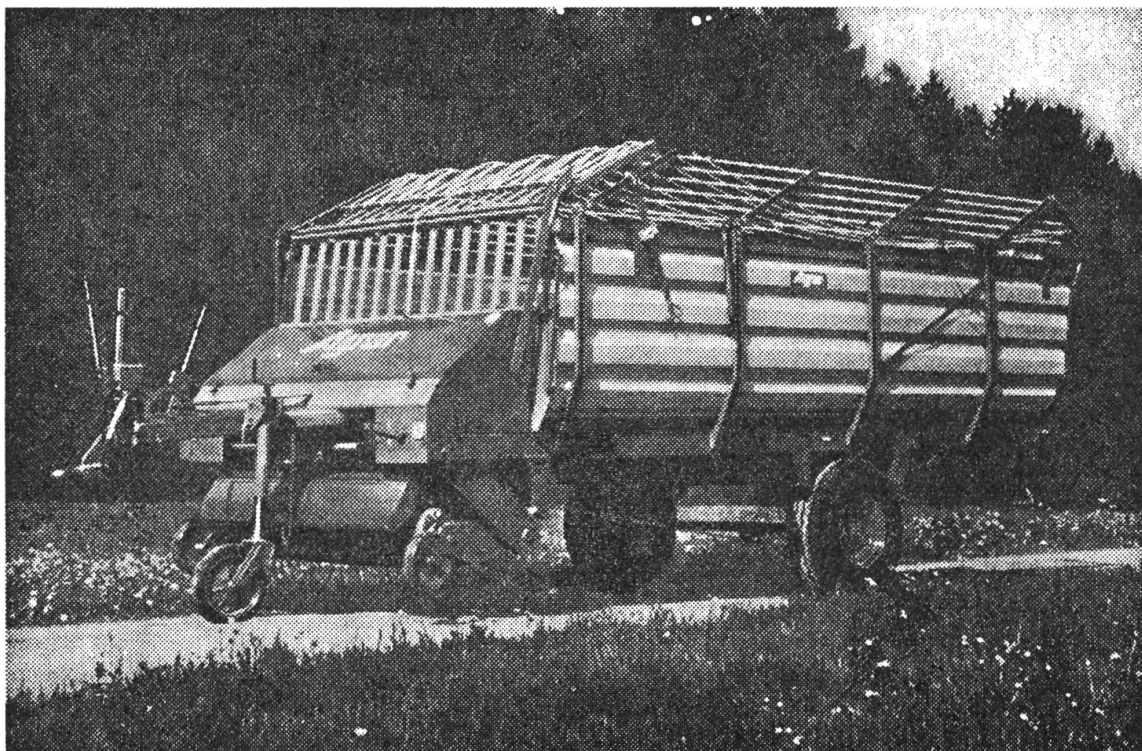
E. BLÄSI

Landw. Geräte, 4624 Härkingen
Telefon 62 - 61 16 45

Agrar - Ladewagen

um mehr zu leisten -

gebaut für Schweizer-Verhältnisse



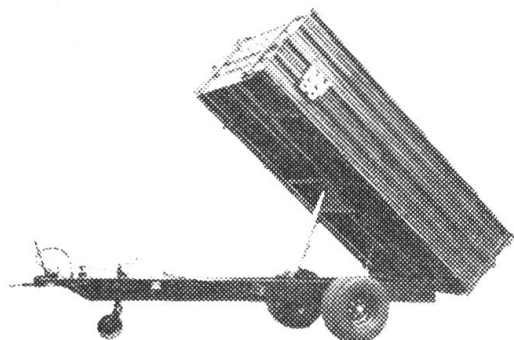
- **Messerbruch-Sicherungen**, zur Schonung von Schneidwerk und Maschine
- **14 verschiedene Modelle**, also für jede Betriebs-Art und -Grösse die passende Maschine:
Hochlader - Tieflader - Kurzschnitt-Ladewagen - Dosier-Ladewagen - Bergladewagen
- Verlangen Sie unsere Prospekte und Preise

Agrar

Agrar Fabrik landw. Maschinen AG
9500 Wil SG Telefon 073/25 16 25

Diese Maschinen sind an der AGRAMA in Lausanne ausgestellt.

Neuhaus-Dreiseitenkipper



4–10 t / Ständig grosse Ausstellung

Wiederverkäufer gesucht



Neuhaus Nutzfahrzeuge

5637 Beinwil/Freiamt

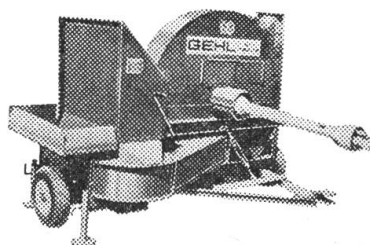
Tel. 057/8 9177

AGRAMA, Halle 36, Stand 3601



GEHL

Mahl- und
Mischanlage



GEHL

Hochleistungs-
Häckselgebläse

A. Hiltbold, 5213 Villnachern

Telefon 056 - 43 25 59

Sich weiterbilden! Heutige Anmeldung sichert einen Platz! (s. S. 936)

Gerni-Hochdruckreiniger

**Der neue Kaltwasser-Hochdruckreiniger
von GERNI hat das warme Wasser erfunden ...**

- Durch eine speziell entwickelte Wärmestufe kann der neue GERNI-Hochdruckreiniger das Speisewasser bis auf 70°C durch eigene Motor- und Reibungswärme erhitzen.
- Druck 10–170 bar stufenlos verstellbar
- Handlich: Gewicht nur 67 kg
- GERNI baut auch heizölbeheizte Hochdruckreiniger und Sandstrahlgeräte.
- Verlangen Sie Prospekt und Vorführung.

Unser Angebot mit
Vorführung wird Sie überzeugen.



Ihr Partner

acar

Abt. Reinigung
Giessenstrasse 15
8952 Schlieren

01/730 52 52

Besuchen Sie uns an der AGRAMA, Halle 1, Stand 106

1950

Firmengründung durch Herrn T. Fischer.

1954

Erste schweizerische Hochdruck-spritze.*
Gründung der Filiale Bern.

1955

Hochdruckspritzpistole mit patentierter hydr. Strahlsteuerung.*

1956

Erste Aufsattelspritze.*
Erste Gebläsespritze TURBO.*

1959

Erster feuerverzinkter Spritzbalken mit Pendelgelenken, nach vorn und hinten schwenkbar.*

1961

Erstes durchsichtiges POLYESTER-Fass.*

1962

Entwicklung der ölhydr. Kolben-Membranpumpen,* seither über 10 000-fach in der Schweiz bewährt!

1966

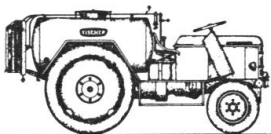
Erster Hochdruck-Tanklösch-anhänger für Feuerwehr. – Erste Hochdruck-Reinigungspumpe.

1968

Erster Spritzmengenregler «Spray-Fix».* – Neue Grossraum-Sprühkanone SWISSATOM 3000 als Nachfolger des seit 1950 gebauten Modells 2000.

1969

Gründung der Filiale Ostschweiz in Frauenfeld. – Zapfwellen-Gebläsespritze TURBO COMPACT. –



Selbstfahrende Spritze TRAKTO-SPRAY mit Balkenwippe und hydraulischer Spurverstellung.*



*** = Echte Neuheiten, die erstmals von FISCHER in der Schweiz für unsere Landwirtschaft gebaut wurden.**

30 Jahre FISCHER Pionier-Leistung

Von dieser Erfahrung sollten Sie profitieren!

FISCHER

FISCHER AG, SPRITZENFABRIK
1801 Fenil-Vevey, Tel. 021/51 32 43
3028 Bern-Spiegel, Tel. 031/53 81 31
3422 Kirchberg, Tel. 034/45 42 81
8552 Felben, Tel. 054/9 98 21

1970

Übernahme des Hochdruckspritzen-Programms ROYAL (ex. Agrar). – Hochdruck-Strassenwaschanlagen.

1971

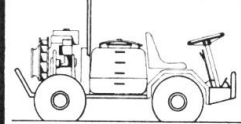
*Sattelanhängerspritze UNIBOX mit spurtreuer Anhängervorrichtung auf Drehscheibe.

1973

*Patentierte Weinlese-Anlage mit 1100 Polyester-Behältern und autom. Kippvorrichtung (Genf).

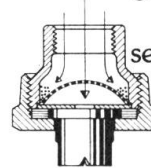
1974

Neubau der Filiale Ostschweiz in Felben b/Frauenfeld. –



*Erste selbstfahrende Gebläsespritze TURBOMOBIL

(in der Rebanlage Iselisberg, Uesslingen getestet und zur Serienreife gebracht). –



*Präzisionsdüse mit selbstreinigendem Filter und Tropfen-Abstellventil TOP-JET.

1975

Gründung der Filiale Kirchberg/BE.

1976

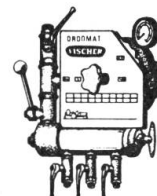
Übernahme der Generalvertretung der Traubenpressen VASLIN. – Neue Spritzbalken EXACTA mit einzelner Einspeisung der Balkenteile. –



*Automatische Balkenwippe GRAVIMATIC.

1977

*Erster Dosierautomat ORDOMAT.



1979

Übernahme des Hand- und Rückenspritzen-Programms MESTO.

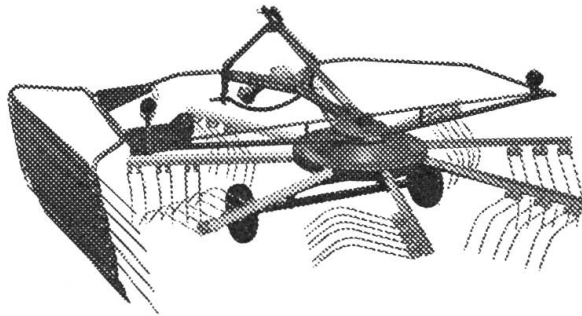
1980

Bezug des Fabrik-Neubaus in Fenil-Vevey. – Elektrische Steuerung des Hangausgleiches der Balkenwippe GRAVIMATIC.

Jetzt kaufen Sie die FAHR-Original-Kreiselmaschinen besonders günstig

BG 2060

Bei der Firma FAHR laufen die Montagebänder auf vollen Touren. Wegen Mangel an Lagerraum bietet die Firma ihren Vertretern bei sofortiger Abnahme der Kreiselmäher mit und ohne Conditioner, Kreiselheuer und Kreiselschwader interessante Preisvorteile. Diese geben wir in vollem Umfang an unsere Kunden weiter. Wer jetzt eine Original-Kreiselmaschine kauft, spart Geld. Es lohnt sich!



BON für Prospekte und Sonderangebot FAHR-
Kreiselmäher, -Kreiselmäher mit Conditioner,
-Kreiselheuer, -Kreiselschwader

Adresse _____

BUCHER

BUCHER-GUYER AG
8166 Niederweningen
Telephon 01/856 03 22

Besuchen Sie uns an der AGRAMA, Halle 14

EBRO

Dieselmotoren

für

BÜHNER

Traktoren

mit offizieller Werksgarantie,
fertig eingebaut, nur bei den EBRO-Servicewerkstätten:

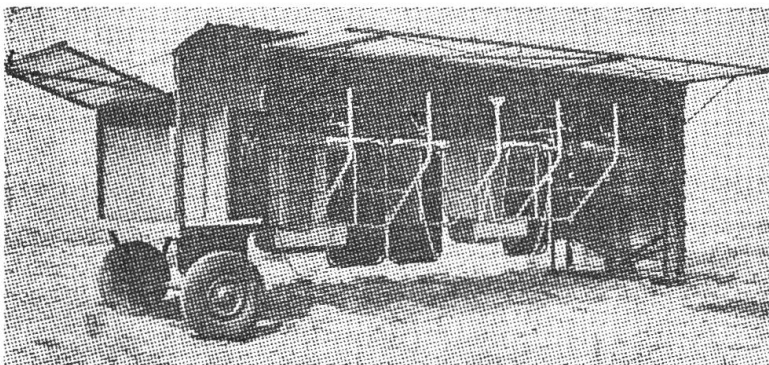
Intech AG, Traktoren-Center,	8833 Samstagern ZH
Bühner Traktorenfabrik AG,	8340 Hinwil ZH
E. Keller, Traktoren,	9533 Kirchberg SG
E. Keller, Traktoren,	9220 Bischofszell TG
H. Renold, Traktoren,	6018 Buttisholz LU
E. Zimmermann, Traktoren,	3211 Ried bei Kerzers FR

EBRO-Importeur:

INTECH AG

8832 Wollerau SZ
Telefon (01) 784 45 21

AGRAMA 81 Lausanne (12.-17.2.81), Halle 28, Stand 2806



AGRAMA, Stand 2805, Halle 28

Fahrbare Melkstände

Verschiedene Modelle in Fischgrat- oder Parallel-Anordnung. Eines davon entspricht bestimmt ihren Vorstellungen.

BERNARD ROY
1261 Longirod VD
Telefon 022 - 68 14 71

AGRAMA

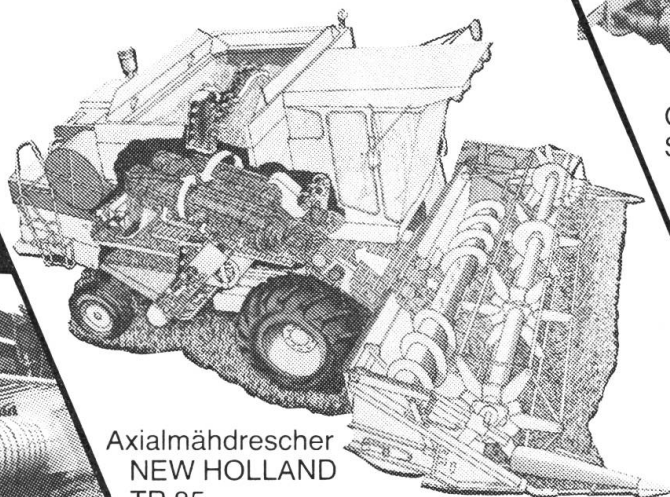
Neuheiten



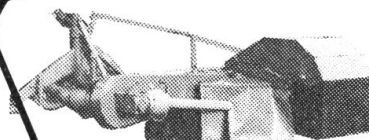
Feldhäcksler NEW HOLLAND 1900/2100



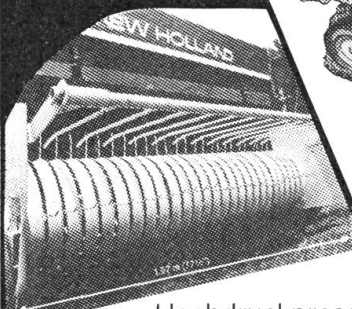
DAVID BROWN
48 - 120 PS



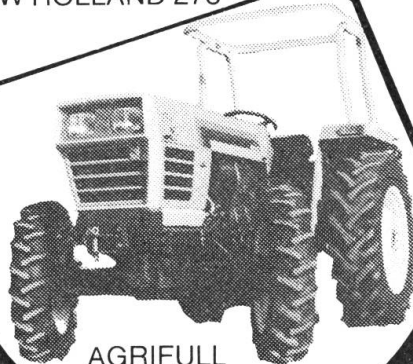
Axialmähdrescher
NEW HOLLAND
TR 85



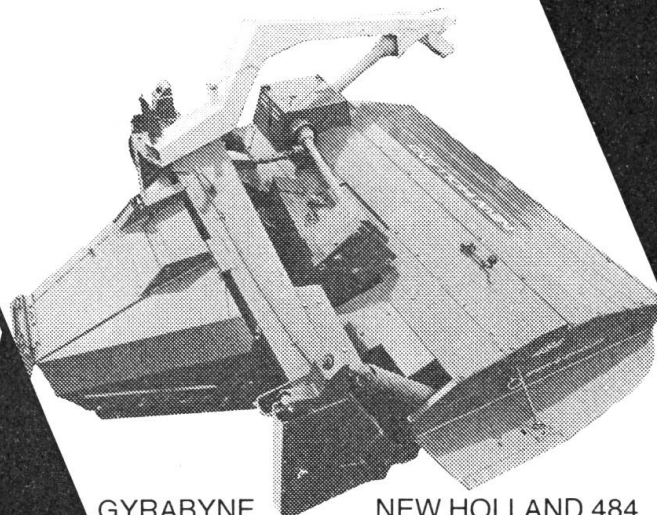
Quetschmäher
SPEEDY 2000 CM



Hochdruckpresse
NEW HOLLAND 278



AGRIFULL
48 - 105 PS



GYRABYNE

NEW HOLLAND 484



GRUNDERCO

1242 Satigny Tel. 022/82 13 30
6287 Aesch Tel. 041/85 27 27

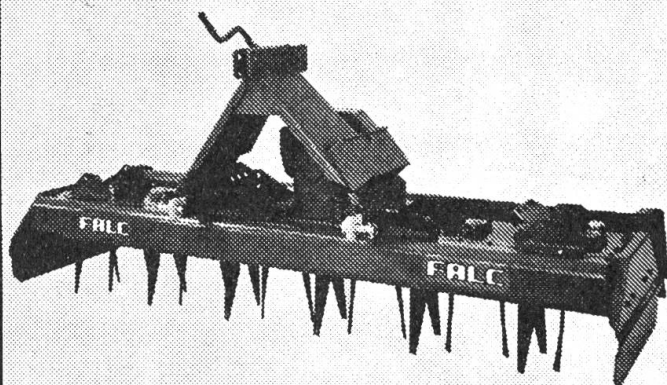


Kreiselegge

OTT - Ihr Bodenbearbeitungsspezialist

FALC Puma

- Europäisches Spitzenprodukt
- **sehr robuste Konstruktion**
- verstellbares Ankupplungssystem
- **verstellbarer Schollenbrecher hinten**
- Messer statt Zinken
- **günstiger Leistungsbedarf**
- überschneidende Messerkreisbahnen
- Zapfwellendurchtrieb serienmässig
- 4-Gang Wechselgetriebe
- **Stützwalze mit Spindelverstellung**
- Arbeitsbreiten von 130–380 cm
- **Interessanter Preis**



Unsere Verkaufsberater:
 F. Bolz, Münchenbuchsee, 031 86 16 86
 S. Weber, Spreitenbach, 056 71 22 79
 U. Hofer, Langenhard, ZH, 052 35 22 05
Gebr. Ott AG, 3076 Worb,
031/83 08 11

175 JAHRE


moog Hochdruck- reiniger

seit 12 Jahren bewährt!

- eigene Produktion
- prompter Kundendienst
- komplettes Programm von 70 – 200 Atü!
- Hochdruckpumpen mit KERAMIKKOLBEN!
- Schweizer Qualität muss nicht teuer sein! Wir beweisen es Ihnen!
- Verlangen Sie unsere Dokumentation oder eine Vorführung!



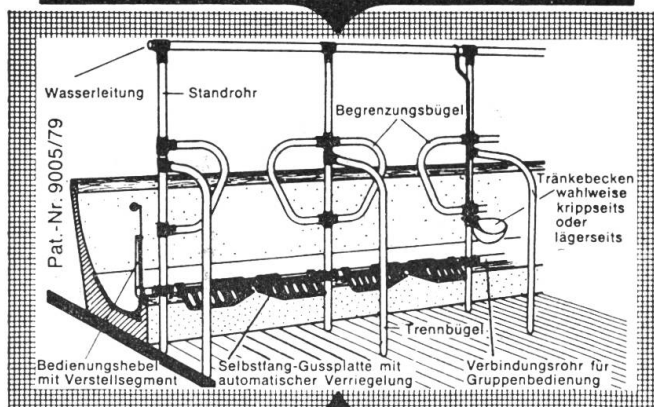
Peter Moog + Cie AG, Apparatebau
3076 Worb, Tel. 031/83 11 43

NEU: Niederlassung Gommiswald SG
 Besuchen Sie uns an der AGRAMA in Lausanne
 Halle 28, Stand 2807

Bei Maschinenkäufen sich auf die Inserate
 in der «Schweizer Landtechnik» beziehen!

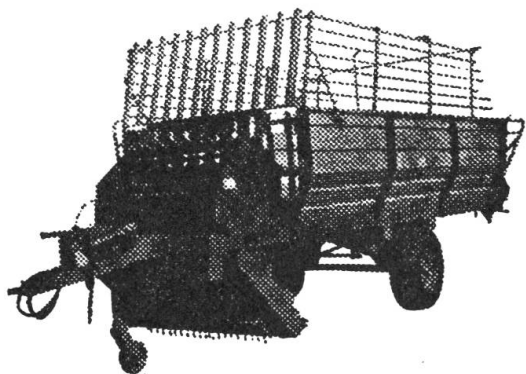
MEYER

Stalleinrichtungs AG
 6023 Rothenburg 041 53 53 54
präsentiert eine echte Neuheit
Selbstfang-Anbindevorrichtung
DAN-FANG



- Nach neuesten fütterungstechnischen Erkenntnissen konzipiert.
- Automatisches anbinden und loslassen der Tiere.
- Kein Futterverlust.
- Lange Läger und trotzdem saubere Tiere.
- Das verstellbare Nylon-Halsband ermöglicht eine grosse Bewegungsfreiheit.
- Ohne Änderung an jedes bestehende Anbindesystem montierbar.

Unentbehrliche Helfer in der Landwirtschaft



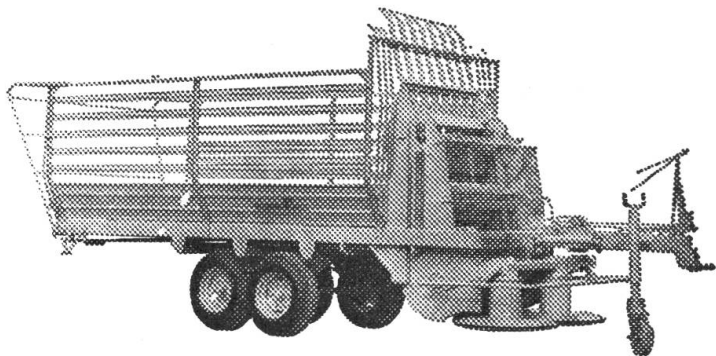
Sehen Sie sich unbedingt vor dem Kauf Ihres

Ladewagens

unsere neuen Modelle an!

Verzinkte Stahlblechwände, Scherengitteraufbau, 3–19 Schneidmesser, je nach Grösse des Wagens. Elevator mit 4–6 Rechen, je nach Grösse. Hydraulischer Pick-up-Aufzug. Gelenkwelle, Beleuchtungsanlage.

Mähladewagen mit Kreiselmähwerk



NEUHEIT!

Lieferbar auch mit Pick-up zur Heuaufnahme (Mähwerk ist ausschaltbar).

Dieser Ladewagen eignet sich vor allem für Landwirte, welche Graswirtschaft betreiben und täglich für eine grössere Zahl von Tieren das Grünfutter einbringen müssen. Die Arbeit des Schneidwerks und der Grasaufnahme ist grossartig, äusserst exakt und sauber.

3 verschiedene Grösstentypen, 1- oder 2-achsig. Mähen und Aufladen in einem Arbeitsgang!



Mistkrane

an Dreipunkt oder fahrbar, Armlänge von 3.90 bis 7.20 m, mechanische Abstützungen (auf Wunsch auch hydraulische Abstützungen möglich). Antrieb an Zapfwelle oder mit Dieselmotor oder Elektromotor möglich.

Zusatzgerät: Tieflöffel, Greifer, Rübengabel.

Verlangen Sie unverbindlich die gewünschten Prospekte – kommen Sie zu uns zur Besichtigung. Wir beraten Sie gern und gut.

STUDER

Maschinen und Reparaturen AG Beim Bahnhof

6030 EBIKON

041 - 33 44 22

Stellenmarkt der Schweizer Landtechnik

Hofmann Annoncen AG Postfach 229 8021 Zürich Tel. 01 - 207 73 91

Kofel AG Baumaschinen
8305 Dietlikon
Tel. 01/8331077

kofel

In unserer guteingerichteten Werkstätte, in welcher neuzeitliche Baumaschinen für den Tief- und Strassenbau repariert, revidiert und für den Verkauf bereitgestellt werden, finden Sie eine Ihren Qualifikationen entsprechend honorierte Position als

Werkstattchef

Einschlägige Erfahrung oder solche auf einem ähnlichen Gebiet sind von Vorteil, nicht aber Bedingung. Jedoch sollten Sie im Besitz des Diploms eines

eidg. dipl. Automechanikers

oder eines gleichwertigen Meisterdiploms sein.

Wir offerieren Mitarbeit in einem kleinen, initiativen Team, gute Einarbeitung auf unseren Produkten sowie neuzeitliche Sozialleistungen.

Schriftliche Offerten mit Bildungsgang, Photo und Zeugniskopien bitte an

KOFEL AG, Baumaschinen, 8305 Dietlikon ZH
Telefon 01 - 833 10 77

Gesucht

Landmaschinenmechaniker

in vielseitigen Betrieb.
Gute Traktorenkenntnisse Bedingung.

Wie bieten:
guter Lohn, übliche Sozialleistungen, angenehmes Arbeitsklima.

Ernst Mäder Traktoren — Landmaschinen
5524 Niederwil b/Wohlen Aarg.
Telefon Geschäft 057 - 6 41 69 Privat 6 34 07

Landmaschinen-Mechaniker

mit Meisterprüfung

zur Zeit in Stellvertretung als Gewerbeschullehrer tätig, sucht verantwortungsvolle, selbstständige Stelle.

Offerten an Chiffre 94-60070 Schweizer Annoncen AG, Postfach 510, 8401 Winterthur.

Gesucht in kleineren Betrieb

Agro-, Auto- und Hilfsmechaniker

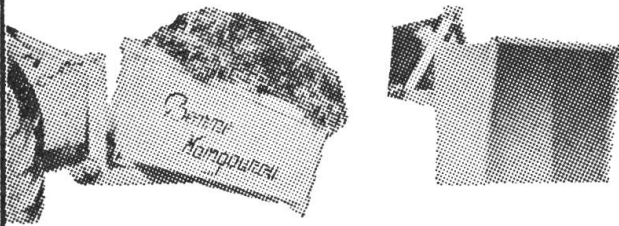
Vielseitige und abwechslungsreiche Tätigkeit.

Karl Vogel 8107 Buchs
MF- und MAZDA-Vertretung
Tel. 01 - 844 03 38, ab 18 Uhr Tel. 01 - 840 12 30

DIE BENNE FÜR ALLE ZWECKE
IST DIE KIPPBENNE

Kangourou

BERNARD ROY, 1261 LONGIROD (VD)
022 / 68 14 71



ab Fr. 520.—

Besuchen Sie uns an der AGRAMA
Halle 28, Stand 2805

Zumstein AG 4528 Zuchwil

Telefon 065-25 30 62 oder 45 35 31

zeigt seine neuen Maschinen an der

AGRAMA

Halle 6, Stand 612

Schweizer Landtechnik

Occasionen

In dieser Rubrik können auch Sie für einen günstigen Preis ihre Occasionen anbieten oder suchen. Senden Sie uns Ihre Textvorlage oder rufen Sie uns einfach an!

Grössen: 1 Feld 72 x 20 mm Preis: Fr. 51.-
2 Felder 72 x 40 mm Fr. 102.-
Ihre Anzeige platzieren wir in der nächst erreichbaren Ausgabe.

Hofmann-Annoncen AG, Postfach 229, 8021 Zürich Telefon 01 - 207 73 91

MAG-MOTOREN zu verkaufen für Rapid-Spezial, Papid-Super, 101, 201, 203, 303, 304, 505, 606, U9 und Rex. Für Bucher K2, K3, K4, M100, M200, M300, M600, M700.
Mag-Motoren zu Aebi AM 7, 8, 10, 15, 30, 40, 52, 53, 55, 57, 70, 75, 80, 90. Mag-Motoren zu Schilter-Transporter.
Alle Motoren werden mit 1 Jahr Garantie abgegeben.
Bernhard Jehle Maschinen und Zylinderschleifwerk
5265 Wittnau Telefon 064 - 61 38 17 / 064 - 63 28 04

Umstande halber **günstig** zu verkaufen: **1 Traktor International**, Typ 946/90 PS, mit Sturzkabine; **1 Schleuderdünger-Streuer «Rotina»**; **1 Einachs-Dreiseitenkipper**; **1 Mistzetter «Welger»**.
Tel. 053 - 6 12 34 Tel. 053 - 6 15 03

Zu verkaufen, solange Vorrat

Vollmaispflanzenwürfel

bester Provenienzen, auch postenweise, mit eigenen Lastzügen überbracht.

Anfragen unter Telefon 073 - 26 42 22.

Zu verkaufen

Interessante Occasions-Traktoren ! ! !

Massey-Ferguson-240, Baujahr 1980, ca. 280 Bstd., 45 DIN-PS, neuwertig.
FORD 6600, Dual-Power, 75 DIN-PS, Allradantrieb, 16 Gang, FM-Sturzkabine geschlossen, la-Zustand, neuwertig, ca. 690 Bstd., Fr. 14 000.-, unter Katalogpreis.
FIAT (OM) 615-DT, Allradantrieb, 66 DIN-PS, 4000 Bstd., mit 6 To. Seilwinde (Huber-Koster), Stahlkabine, revidiert, ab MFK nur **Fr. 16 500.-**.
Diverse fahrbereite Traktoren ab Fr. 800.-.
Teilzahlung und Eintausch möglich.

Protractor AG 4533 Riedholz

Telefon 065 - 23 23 43 und 22 53 08 oder
25 31 78 und 062 - 51 04 89

Äusserst günstig zu verkaufen: 1 Traktor IH 423, 42 PS;
1 Zweischar-Pflug «Ott»; **1 Bodenfräse «Früh», 190 cm;** **1 Dreiseitenkipper;** **1 Pendeldünger-Streuer;** **1 Kreiselheur «Fahr», KH 40, für 3-Pkt.;** **1 Mistzettmaschine «Mengele» mit 4 stehenden Walzen.**
Tel. 053 - 6 12 34 Tel. 053 - 6 15 03

Zu verkaufen

MF 35, kompl. revidiert und neu bereift, günstig.

Karl Vogel 8107 Buchs

Tel. 01 - 844 03 38, ab 18 Uhr Tel. 01 - 840 12 30

GÜNSTIGE OCCASIONEN:

1 Landini 6500, 1979, 65 PS, Sturzkabine.
1 Landini 5500, 1980, 52 PS, Sturzkabine.
1 Landini 6500, Allrad, 62 PS, Kabine.
1 MF 148 Super, 1974, 52 PS, Kabine.
1 IHC 436, 1964, 36 PS, Kabine.
1 Same Allrad, 1964, 35 PS.
Diverse Bühner, Super, Standard und Spezial.

Alle Maschinen werden vorgeführt und mit Garantie abgegeben.

Div. Occasions-Kaiser-Fässer, 2800 l bis 4000 l.

Div. New-Holland-Pressen.

Gitterräder und Doppelbereifungen, Occasionen und neue, sehr günstig.

MATZINGER AG

Neugutstrasse 89 8800 Dübendorf
Telefon 01 - 821 57 77

Zu verkaufen: 1 Traktor International, 624/60 PS; **1 Mistzetter «Krüger»;** **1 Ladewagen «Agrar», Typ LW;** **1 Einachs-Dreiseitenkipper.** Bei sofortiger Wegnahme äusserst günstig.
Tel. 053 - 6 12 34 Tel. 053 - 6 15 03

Zu kaufen gesucht

alter Traktor

Baujahr 1900—1940, gleich welcher Zustand.

Tel. 042 - 64 11 43

Solange Vorrat laufend zu verkaufen

Heu und Stroh

bester Provenienz, auch postenweise.

Anfragen unter Telefon 073 - 26 42 22.

HOCHDRUCKREINIGER

Verschiedene Vorführgeräte und Occasionen, Heiss, und Kaltwasserger. ab Fr. 500.-.

ACAR AG, Garageeinrichtungen + Werkzeuge

Giessenstrasse 15, **8952 Schlieren**

Telefon 01 - 730 52 52

Besuchen Sie uns an der AGRAMA, Halle 1, Stand 106.

Ed. Steiner AG, Garageeinrichtungen + Werkzeuge

Laupenstrasse 9—11, **3001 Bern**

Telefon 031 - 25 35 45

**Mitglieder! Besucht zahlreich
die Veranstaltungen Eurer Sektion!**