

**Zeitschrift:** Landtechnik Schweiz  
**Herausgeber:** Landtechnik Schweiz  
**Band:** 42 (1980)  
**Heft:** 3

## **Werbung**

### **Nutzungsbedingungen**

Die ETH-Bibliothek ist die Anbieterin der digitalisierten Zeitschriften auf E-Periodica. Sie besitzt keine Urheberrechte an den Zeitschriften und ist nicht verantwortlich für deren Inhalte. Die Rechte liegen in der Regel bei den Herausgebern beziehungsweise den externen Rechteinhabern. Das Veröffentlichen von Bildern in Print- und Online-Publikationen sowie auf Social Media-Kanälen oder Webseiten ist nur mit vorheriger Genehmigung der Rechteinhaber erlaubt. [Mehr erfahren](#)

### **Conditions d'utilisation**

L'ETH Library est le fournisseur des revues numérisées. Elle ne détient aucun droit d'auteur sur les revues et n'est pas responsable de leur contenu. En règle générale, les droits sont détenus par les éditeurs ou les détenteurs de droits externes. La reproduction d'images dans des publications imprimées ou en ligne ainsi que sur des canaux de médias sociaux ou des sites web n'est autorisée qu'avec l'accord préalable des détenteurs des droits. [En savoir plus](#)

### **Terms of use**

The ETH Library is the provider of the digitised journals. It does not own any copyrights to the journals and is not responsible for their content. The rights usually lie with the publishers or the external rights holders. Publishing images in print and online publications, as well as on social media channels or websites, is only permitted with the prior consent of the rights holders. [Find out more](#)

**Download PDF:** 03.02.2026

**ETH-Bibliothek Zürich, E-Periodica, <https://www.e-periodica.ch>**



# BIRCHMEIER

über 100 Jahre an  
der Sp(r)itze

**Die Verkaufserfolge  
beweisen es!**



**Die Birchmeier-Kolbenpumpen sind  
weiter im Vormarsch!  
Nur die Kolbenpumpe garantiert  
eine lineare Ausbringungsmenge. Darum  
die sinnvolle Lösung:**

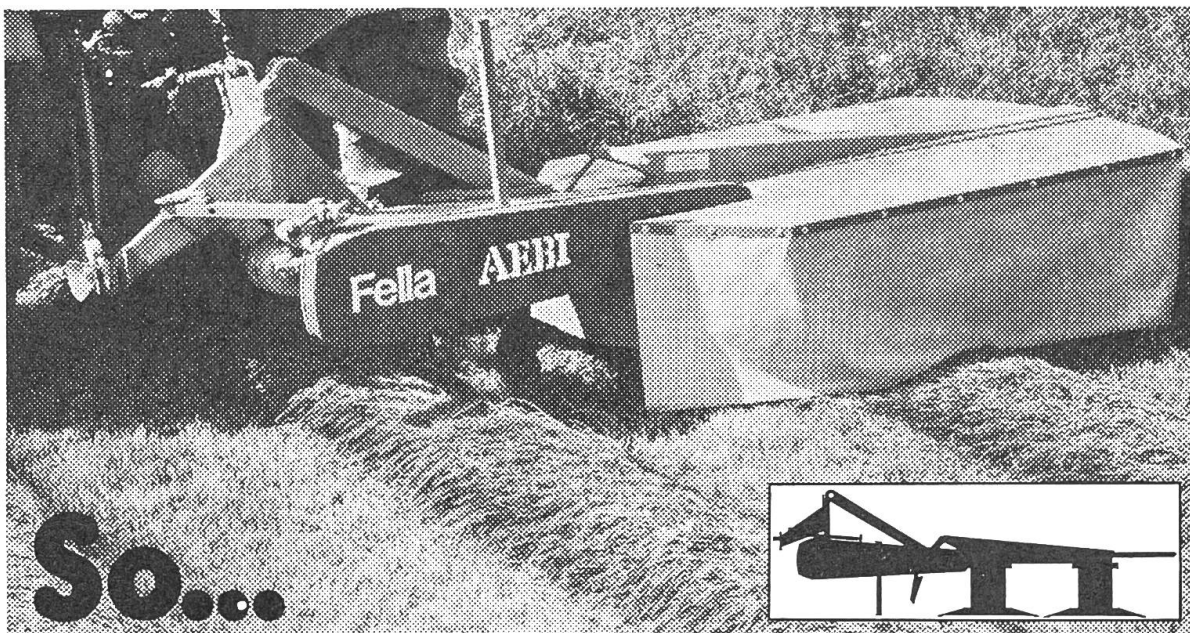
**Birchmeier-Kolbenpumpe plus  
Spritzmengenregler Variomat oder  
REOMAT = höchste Spritzqualität**

Ein erfahrenes Beraterteam,  
ein gut ausgebautes Service-  
netz und ein lückenloser  
Ersatzteildienst stehen Ihnen  
zur Verfügung.

## BIRCHMEIER

Birchmeier & Cie. AG  
5444 Künten  
Tel. 056/960121





**Fella Kreiselmäher KM 165 und KM 190** Arbeitsbreiten 1,65 und 1,90 m. Antrieb über Keilriemen und Kegelradgetriebe im Fettbad. Auflaufsicherung und automatische Transportverriegelung. Messerwechsel mittels Schnellverschlüssen. Bodenanpassung nach oben 30° und nach unten 18°.



**Fella Scheibenmäher SM 165 und SM 240** Arbeitsbreiten 1,65 und 2,40 m. Mit 4 oder 6 Scheiben zu je 3 Messern. Antrieb über Keilriemen und untenliegende Stirnräder im Oelbad. Auflaufsicherung. SM 240 mit hydraulischer Aushebung. Grosse Bodenanpassung und geringes Gewicht: ideal in coupiertem Gelände.

# auf alle Fälle Fella!

AEBI & CO AG, Maschinenfabrik  
3400 Burgdorf, Telefon 034 21 64 21, Telex 33523

410

**AEBI** 

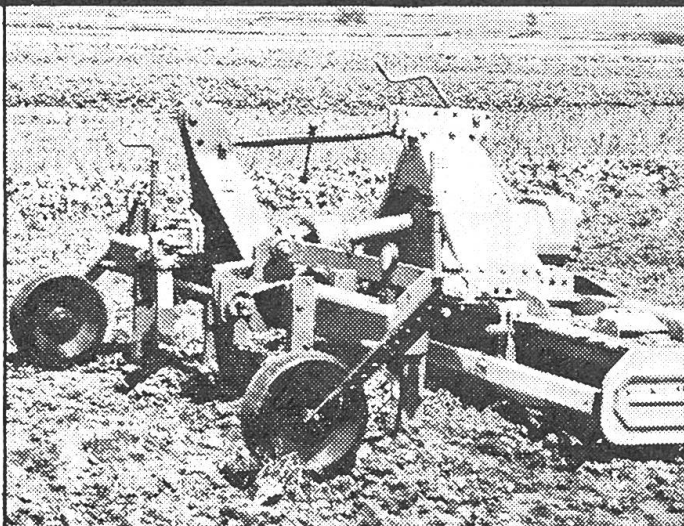
# **Combifix**

OTT - Ihr Bodenbearbeitungsspezialist

## Dank COMBIFIX

**Besser kombinieren – weniger investieren!**

Der COMBIFIX ist eine wertvolle Bereicherung moderner Bodenbearbeitung. Der COMBIFIX-Schichtengrubber kann mit Kreiseleggen, Bodenfräsen, Rotoreggen, Rütteleggen, Taumelreggen kombiniert werden. Dies ergibt eine optimale Saatbeetvorbereitung in einem Arbeitsgang. Für Traktoren ab 48kW (65 PS) Verlangen Sie die COMBIFIX-Unterlagen.



Unsere Verkaufsberater:

F. Bolz, Münchenbuchsee, 031/86 16 86

S. Weber, Spreitenbach, 056/71 22 79

U. Hofer, Langenhard ZH, 052/35 22 05

**Gebr. Ott AG, 3076 Worb,  
031/83 08 11**

**BON**

Senden Sie mir unverbindlich Unterlagen über:

Name: \_\_\_\_\_

Adresse: \_\_\_\_\_

Einsenden an: OTT AG, Abt. L, 3076 Worb L



## WAADT VERSICHERUNGEN

Die Waadt-Unfall ist die Versicherungsgesellschaft  
des Schweizerischen Verbandes für

Agenturen in der ganzen Schweiz

Landtechnik – SVLT

## Berthoud Qualität zu vernünftigem Preis!



## INDAG AG

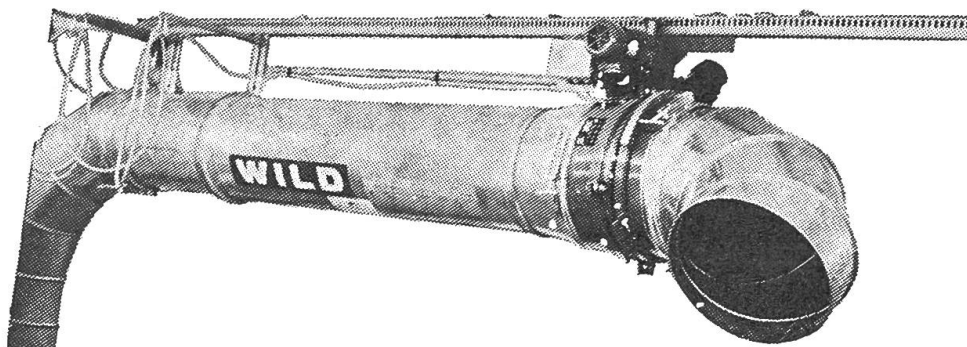
Bahnhofstrasse 31  
Märstetten Station (TG)  
Tel. 072-28 18 40



# WILD Teleskopverteiler

## NEU: 10 Jahre Garantie auf die Laufschiene

Die verwindungsstarke Hohlprofilschiene des WILD-Teleskopverteilers begeht ihr 10-jähriges Jubiläum und hat sich hervorragend bewährt. Wir gewähren deshalb neu auf alle Laufschiene 10 Jahre Garantie! Kein Ausraffeln nach 3–5 Jahren bei der WILD-Hohlprofilschiene!



## Von allem Anfang an die Nummer 1

Am Anfang war es die Goldmedaille, die uns der Teleskopverteiler an der internationalen Erfindermesse in Brüssel einbrachte und Beweis und Anerkennung für wegweisende Technik und Spitzenqualität darstellte.

Heute sind es die Kunden, und zwar weit über 10'000, die den WILD-Teleskopverteiler zur Nummer 1 in der Schweiz und in Europa machten und seine führende Qualität laufend in der Praxis bestätigen!

### Qualität umfasst hier:

- NEU: 10 Jahre Garantie auf die bewährte Hohlprofil-Laufschiene
- verzinkte Laufschiene und korrosionsfeste Lauflager
- neue Montagemöglichkeit mit verstellbaren Trägerarmen (ohne Balken)
- erstklassige Verteilqualität dank automatischer Endverzögerung
- gegen Staub und Heureka unanfällige Laufwagenführung
- grösste Typenvielfalt für kleine und grosse Einbaulängen mit und ohne Rückstreuungsvorrichtung – für Masslösungen!
- ausgereifte Technik und anerkannt robuste Bauweise
- **und ein Preis-/Leistungsverhältnis, das Sie nicht übersehen können!**

Profitieren auch Sie von der Erfahrung des Spezialisten. Fragen Sie uns unverbindlich nach unseren preiswerten Qualitäts-Masslösungen!

**W I L D – Ein Begriff für Service, Qualität, Fortschritt!**

<b>WILD</b>	
Ich wünsche unverbindliche Information	
<input type="checkbox"/> Verteiler	<input type="checkbox"/> Belüftung
<input type="checkbox"/> Gebläse	
Name: _____	
Adresse: _____ 301	
<b>JOSEF WILD &amp; CO.</b>	
<b>Maschinenfabrik</b>	
CH – 9033 Untereggen	
071/96 19 11	



Alles,  
was der Landwirt  
braucht –  
auf einen Blick,  
an einem Platz



In Hannover, der internationalen Messestadt,  
sehen Sie das Angebot aus aller Welt: Land-  
maschinen, Zuchtvieh, Saatgut, Futtermittel,  
Pflanzenschutz- und Düngemittel, landw. Bau-  
wesen, Forstwirtschaft, Sonderschauen u.v.a.

**Deutsche Landwirtschafts-Gesellschaft**

CH07, Zimmerweg 16  
D-6000 Frankfurt a. M.

## 56.DLG-Ausstellung

Internationale Landwirtschaftsschau  
Hannover, 12.-18. September 1980

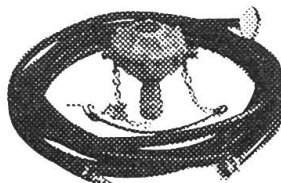


«Schweizer  
Fabrikat»



- Einmalig handlich! Das Doppelrad passt in jeder Stellung an das Traktorrad – **Kein anderes System bietet diesen Vorteil!**
  - Äusserst robuste Klappschnellverschlüsse deshalb absolut sicher
  - Kinderleichte Montage an alle Fahrzeuge
  - Preisgünstig!
- Wir haben auch für Sie die richtige Lösung  
Rufen Sie uns an!

**GEBR. SCHAAD**, Doppelbereifungen, Landmaschinen  
4552 Derendingen, Telefon 065 - 42 21 34



Jetzt eine preisgünstige  
**Zapfwellenpumpe**  
mit 20 atü Druck, inkl.  
4 m Saug- und 8 m Druck-  
schlauch.  
1 Jahr Garantie,  
zu nur Fr. 350.-.

**Frauchiger + Stutz**  
Altstetterstrasse 120  
8048 Zürich  
Telefon 01 - 62 01 01

**Innerorts Geschwindigkeit anpassen –  
ausserorts Abstand halten!**

## Schweissapparate

elektrisch, mit Kupferwicklung, SEV-geprüft.  
Schweizer Fabrikat, ab Fr. 420.-,  
stufenlose und elektronisch regulierte Apparate.

## Autogenanlagen

Schweisswagen, Stahlflaschen, Ventile,  
Schläuche.

## Schweissmaterial

Flammenbrenner, Elektroden, Lote usw.

Verlangen Sie Sammelprospekt mit Preisliste.

**ERAG, E. Rüst, 9212 Arnegg, Tel. 071 - 85 18 55**



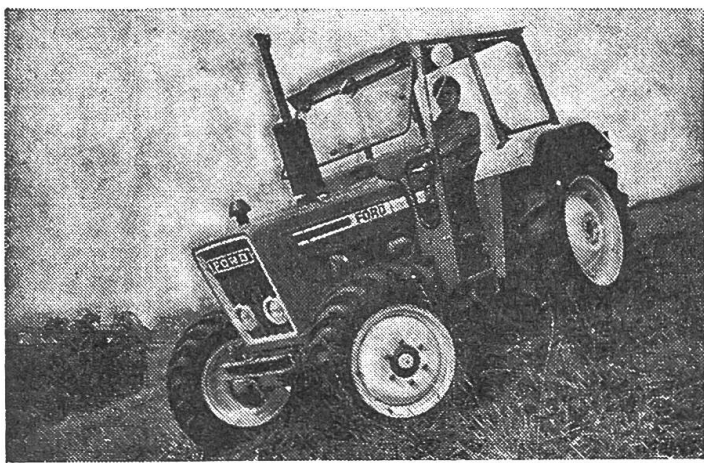
# Ford 4x4 Noch nie so preisgünstig!



**4 & 6 Zyl. Modelle mit  
Sperrdifferential. Kleiner  
Wenderadius**



- **Grossvolumige Motoren**
- **Hohes Drehmoment**
- **Allrad unter Last  
schaltbar**
- **Grosse Bodenfreiheit**



**FORD ECONOMY  
ab Fr 14,450.-  
Allrad  
Fr. 20,890.-**

**Verlangen Sie Offerte  
von Ihrem  
Ford-Traktorenhändler**

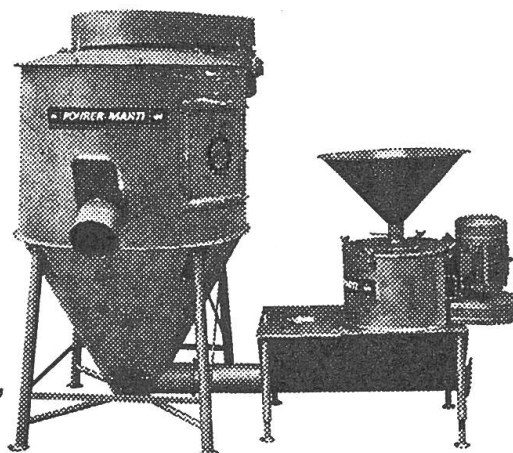
**FORD TRAKTOREN. ZUVERLÄSSIG UND STARK**  
...MIT MEHR ALS 60 JAHREN ERFAHRUNG.





## Mahlmischanlage

- grosse Leistung — tadellose Arbeit, somit gute Rendite — garantieren die kombinierbaren HEGER Mahlmischanlagen — geeignet für alle Getreidearten inkl. Mais.
- Die Anlage arbeitet ohne Druckwind, daher erstklassige Mischarbeit.



**ROHRER-MARTI**



Aktiengesellschaft Rohrer-Marti,  
8105 Regensdorf

Landmaschinen  
Telefon 01 840 11 55

**Coupon:**

Ich/Wir wünsche(n):

SL

Unterlagen über .....

Meine/Unsere Adresse und Tel. Nr. ....

## Blaser-Fördertechnik:

**Die einfachste Art Güter zu transportieren**



Es ist seit Jahren unsere Spezialität, qualitativ und technologisch hochstehende Fördergeräte für alles, was es auf dem landwirtschaftlichen Betrieb zu fördern gibt, zu vernünftigen Preisen herzustellen.

So haben wir auch für Sie das richtige Förderband — aus der Baureihe 1980 mit konstruktiven Neuerungen und Verfeinerungen

Verlangen Sie zur Problemlösung fachmännische Beratung, selbstverständlich unverbindlich und ohne Engagement Ihrerseits.

 **Blaser**  
Maschinenfabrik AG, 3422 Kirchberg,  
Telefon 034 45 14 44



# Pöttinger Trend:

## Kaum zu fassen, was so ein Mittelklassewagen alles fasst.

Die Pöttinger Schneidlade-  
wagen Trend sind in zwei Grös-  
sen als Normal- und als  
Tieflader erhältlich. Das Fas-  
sungsvermögen ist 23 resp. 28 m<sup>3</sup>  
Dürrfutter. Seine Technik:

- Vorlaufendes, 160 cm breites  
Pick-up.
- Rotations-Ladesystem mit  
sechs-phasiger Förder- und  
Schneidefolge.
- Vorrichtung für bis zu zehn  
Schneidstellen.

- Fünf Kratzbodengeschwindig-  
keiten. Getrennte Schaltung  
für Pick-up und Rotations-  
förderer mit automatischer  
Ausschaltung.

Und auch seine Ausrüstung  
kann sich sehen lassen: Hohe  
Metallbordwände, nach hinten  
abklappbarer Dürrfutteraufbau,  
Abschlusskorb als Pendelrück-  
wand.

Falls Sie also einen futterscho-  
nenden Ladewagen mit mehr  
Leistung und mehr Bedienungs-  
komfort suchen, müssen Sie  
nicht in die Ferne schweifen, Ihr  
Rapid-Händler liegt ja ganz nah.



Wir möchten gern mehr wissen über  
Pöttinger Trend.

- ☐ Bitte senden Sie mir vorerst Prospekt-  
material.
- ☐ Bitte organisieren Sie für mich eine  
Vorführung.

(Gewünschtes bitte ankreuzen, ausschneiden  
und einsenden an: Rapid Maschinen und  
Fahrzeuge AG, 8953 Dietikon.)

LT

Name: \_\_\_\_\_

Adresse: \_\_\_\_\_

Telefon: \_\_\_\_\_

# Rapid

## Technik für ein weites Feld.



## Spitzenreiter bei der Unkrautbekämpfung im Rübenbau



# Goltix®

- Selektives Boden- und Blattherbizid in Zucker- und Futterrüben
- geeignet zur Anwendung im Vor- und Nachauflaufverfahren
- anerkannt gute Dauerwirkung
- aussergewöhnliche Pflanzenverträglichkeit

**Ihr Partner für bessere Erträge**



# agroplant

Agroplant AG, 3052 Zollikofen, Telefon 031/8616.66

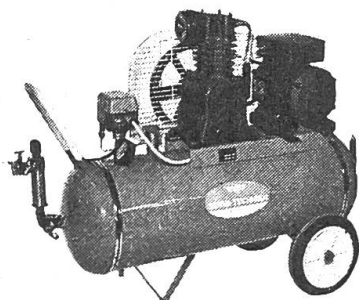
Goltix, Giftklasse 5. Warnung auf den Packungen beachten.

® = Produkt und Schutzmarke der Bayer AG, Leverkusen

## Kompressoren

stationär oder fahrbar – elektrisch oder  
benzinbetrieben

**für Gewerbe und Landwirtschaft**



Umfassendes Programm mit interessantem  
Druckluftzubehör. Verlangen Sie den Katalog  
«Saubere, trockene Druckluft».

## SERVA-TECHNIK AG SA

8152 GLATTBRUGG, Rietstrasse 10  
9000 ST. GALLEN, Rorschacherstr. 43-45  
4054 BASEL, Oberwilerstrasse 98  
ab 20. Oktober 1980  
7000 CHUR, Ringstrasse 18

☎ 01-8107911  
☎ 071- 241177  
☎ 061- 392250  
☎ 061- 542250  
☎ 081- 226531

## Luftkompressoren

Vollautomatische Anlagen, mit Kessel, 10 atü,  
ab Fr. 845.—. Sämtliches Zubehör und  
Einzelteile.

## Zapfwellen-Kompressoren

inkl. 5 Meter Schlauch und Pumpnippel  
Fr. 264.—. Farbspritzpistolen, Reifenfüller,  
Pressluftwerkzeuge.

Verlangen Sie Preisliste direkt vom Hersteller.

ERAG, E. Rüst, 9212 Arnegg, Tel. 071 - 85 18 55

# PNEUS

FELGEN  
BATTERIEN

Alle Fabrikate und Grössen

**30—50 Prozent Rabatt**

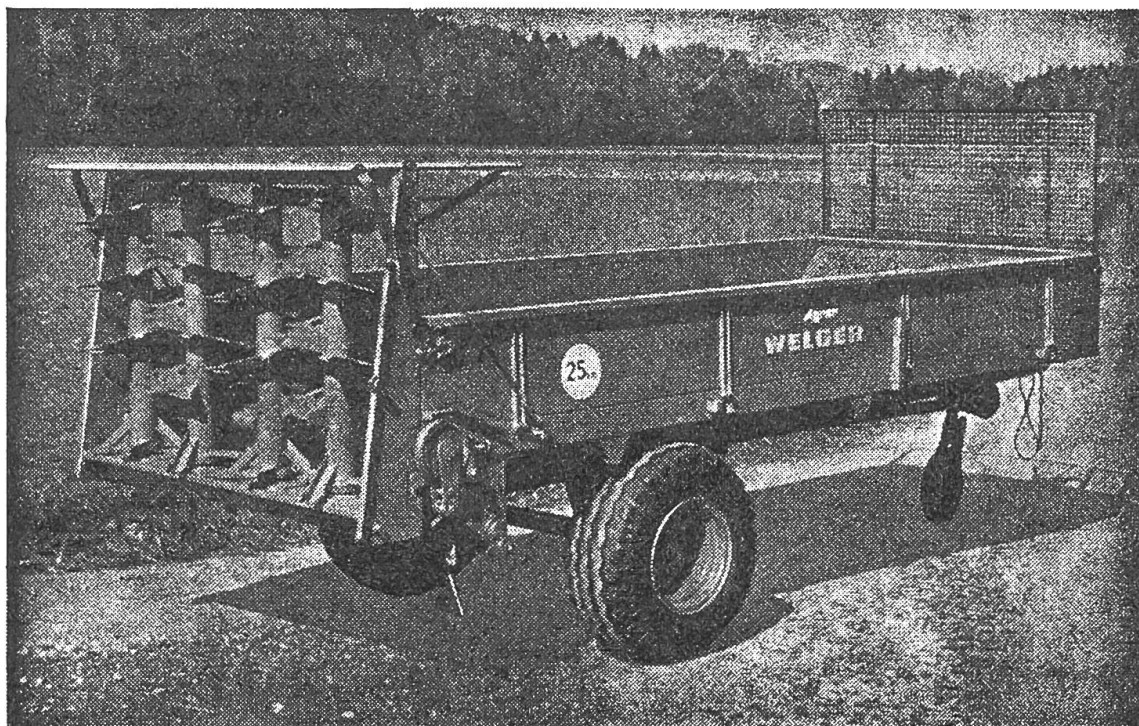
Für Autos, LW, Motos, Landw. Maschinen und  
Traktoren. Prompter Zustelldienst. Traktor- und  
landw. Reifen montieren wir bei ihnen zu  
Hause.

**PNEU-SHOP 8117 Fällanden, Tel. 01 - 825 55 55**  
Büro: Langärstrasse 11



# IMMER BELIEBTER!

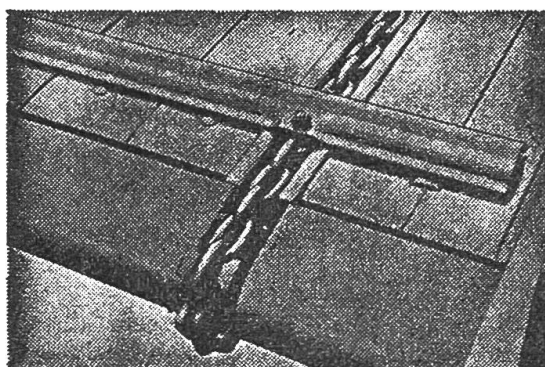
## die neuen Mistzettmaschinen WELGER



Robuste Konstruktion, einfache Handhabung, breiter gleichmässiger Streuteppich, bequeme Feineinstellung der Streumenge vom Traktorsitz aus, in 5 verschiedenen Grössen mit 2 oder 4 Streuwalzen lieferbar.

### Ein wichtiges Detail:

Der Kratzboden jeder Welger-Mistzettmaschine ist mit 10 mm starken, hochvergüteten Schiffsketten versehen. Darauf erhalten Sie 3 Jahre Garantie!



Senden Sie mir bitte unverbindlich Offerte und Prospekt für Mistzettmaschinen Welger

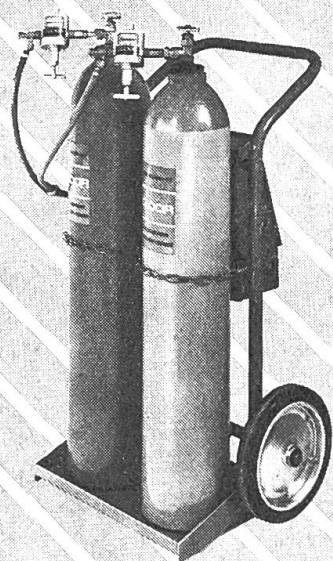
Adresse: \_\_\_\_\_

\_\_\_\_\_

# Agrar

Fabrik landwirtschaftlicher Maschinen AG  
9500 Wil SG      Telefon 073/25 16 25

## Die ideale Schweissanlage



für den fortschrittlichen Landwirt

GLOOR liefert «nach Mass» genau das Richtige für Ihren Bedarf.

Prospekte mit Preisangaben erhalten Sie gratis durch Einsenden des Coupon an:

# GLOOR

GEBR. GLOOR AG, Autogenwerk  
3400 BURGDORF, Tel. 034 22 29 01

Name: \_\_\_\_\_

Adresse: \_\_\_\_\_

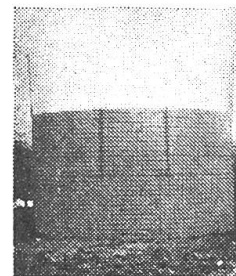
103

Praktische, bewährte

## Stahldrahtsilo

5 mm Draht.

Für alle Futterarten geeignet. Jetzt auch mit verstärktem Bodenring und sonnenbeständiger grüner Kunststoffeinlage lieferbar. Preis ab Fr. 26.-/m³ Siloraum. Solide Wasserpressen.



Walter Schlegel, Silobau  
Derrière les Murs, 1580 Avenches  
Telefon Werkstatt 037 - 75 25 12 Wohnung 037 - 75 29 14

## Kunststoff-Wasserleitungen

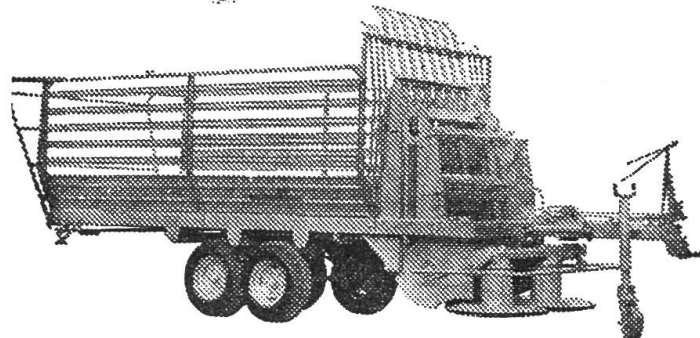
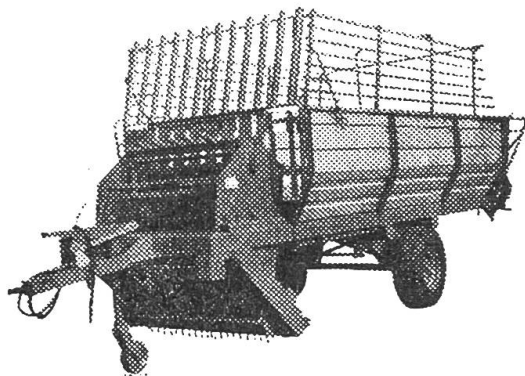
in allen Grössen und Stärken.  
Kunststoffrohre und Elektrokabel usw.

## Wasserschläuche Drainagerohre Wasserarmaturen

Hahnen, Ventile, Winkel, Holländer usw.

ERAG, E. Rüst, 9212 Arnegg, Tel. 071 - 85 18 55

# Unentbehrliche Helfer in der Landwirtschaft



## Sehen Sie sich unbedingt vor dem Kauf Ihres Ladewagens

unsere neuen Modelle an! Verzinkte Stahlblechwände, Scherengitteraufbau, 3-7 Schneidmesser, je nach Grösse des Wagens auch Kurzschnitt-Ladewagen bis 19 Messer, Elevator mit 4 bis 6 Rechen, je nach Grösse, hydraulischer Pic-up-Aufzug. Bereifung: 10 x 15 oder 11.50 x 16 je nach Grösse. Gelenkwelle, Beleuchtungsanlage.

## Mähladewagen mit Kreiselmäherwerk

Dieser Ladewagen eignet sich vor allem für Landwirte, welche Graswirtschaft betreiben und täglich für eine grössere Zahl von Tieren das Grünfutter einbringen müssen. Die Arbeit des Schneidwerks und der Grasaufnahme ist grossartig, äusserst exakt und sauber. 3 verschiedene Grösstentypen, 1- oder 2-achsig. Mähen und Aufladen in einem Arbeitsgang!

Verlangen Sie unverbindlich die gewünschten Prospekte — kommen Sie zu uns zur Besichtigung? Wir beraten Sie gut und gern.

STUDER, Maschinen und Reparaturen AG beim Bahnhof 6030 Ebikon Telefon 041/33 44 22



# **Neu: INTRAC 2004** **Weit mehr als ein Traktor**

- **Komfortabler.**

Für Gesundheit und höhere Leistungsfähigkeit des Fahrers.

- **Fortschrittlicher.**

Mit der besseren Sicht vom Frontsitz schneller fahren und exakter arbeiten.

- **Wirtschaftlicher.**

Durch günstigere Gewichtsverteilung aus den 51 kW (70 PS) mehr herausholen.

- **Vielseitiger.**

Mit drei Anbauräumen, Front- und Heckzapfwelle,

- **Kraftvoller.**

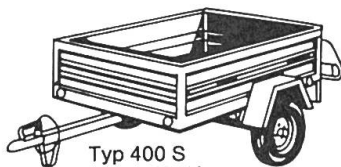
Mit der vielseitigen Hydraulik DEUTZ-TRANSFORMATIC-System.



  
**DEUTZ** Mehr Erfolg  
**FAHR** durch Qualität

  
**HANS F. WÜRGLER**  
Industriestr. 17 • 8910 Affoltern a. A.  
Telefon 01/761 44 15

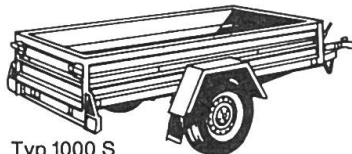
# Brenderup<sup>®</sup> die preisgünstigen Spitzenprodukte



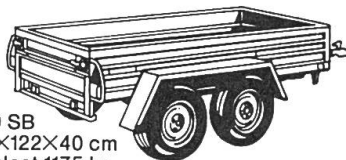
Typ 400 S  
160×110×40 cm  
Nutzlast 260 kg



Typ 800 S  
191×122×40 cm  
Nutzlast 580 kg



Typ 1000 S  
mit Kippbrücke  
244×122×40 cm  
Nutzlast 740 kg



1500 SB  
244×122×40 cm  
Nutzlast 1175 kg

- Unverwüstliche, feuerverzinkte Ganzstahlkonstruktion.
- Wartungsfreie Torsionsfederachse.
- Grosses Zubehörprogramm mit vielen Kombinationsmöglichkeiten.
- Ausführung nach Schweizer Vorschrift. Typengeprüft.

Wählen Sie einen Brenderup-Anhänger von Europas grossem Anhängerproduzenten mit der jahrelangen Erfahrung. Besuchen Sie unsere ständige Ausstellung mit Direktverkauf oder vereinbaren Sie eine unverbindliche und kostenlose Vorführung durch den nächsten Händler.

# FTA

Generalvertretung:  
**Fahrzeugtechnik AG**  
**5035 Unterentfelden**  
**bei Aarau**  
**Dorfbachweg 3**  
**064/43 43 63/64** ♦♦

Senden Sie mir bitte Prospekte für:

- ☐ Anhänger  
☐ Pferdeanhänger

Adresse

Einsenden an:

FTA Fahrzeugtechnik AG, 5035 Unterentfelden  
bei Aarau, Dorfbachweg 3.



## VDO

### Landmaschinen-Instrumente helfen Kosten senken

Für die pünktliche Pflege und Wartung:  
**VDO Betriebsstundenzähler**

Einbau-Ø 60 mm, mit Innenbeleuchtung



Das Instrument erfasst nur effektive Betriebsstunden.

Verlangen Sie Unterlagen bei:

## KRAUTLI AG

Badenerstrasse 734, 8048 Zürich  
Telefon 01/62 80 62, Telex 53 885

# Der heiße Tip:



**Oelfilter - Luftfilter -  
Lenkhydraulik**

vom größten Filterlager der Schweiz.  
Preise, von denen die ganze Branche  
spricht.

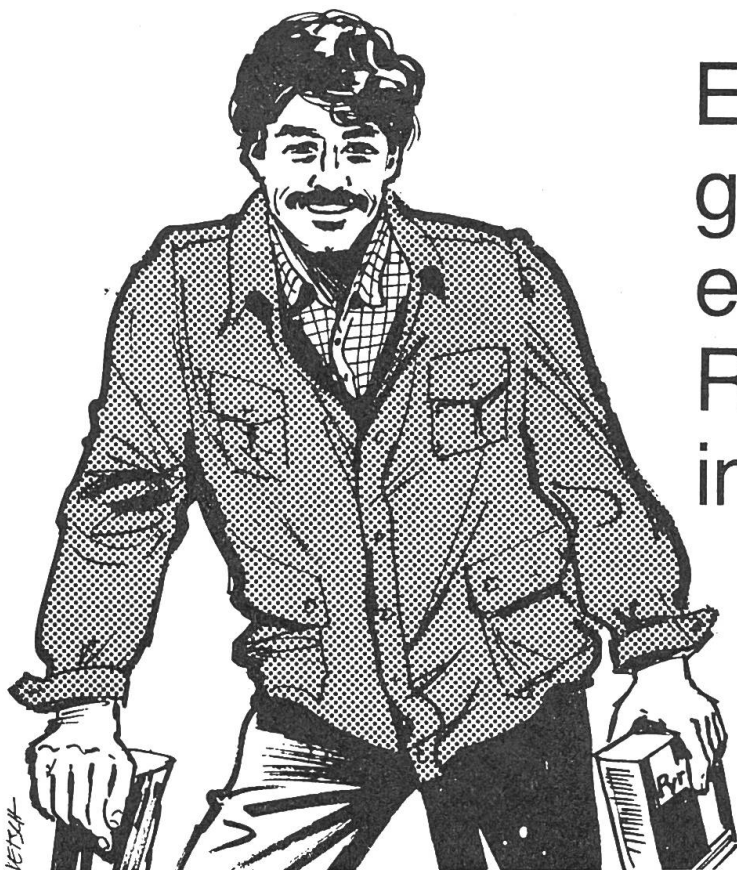
Über 1000 verschiedene Filtertypen  
am Lager.

Lieferung durch den Fachhandel

## SCHUPP

H.Schupp AG, Weieracherstr. 3,  
8184 Bachenbülach,  
Telefon 01/8606352

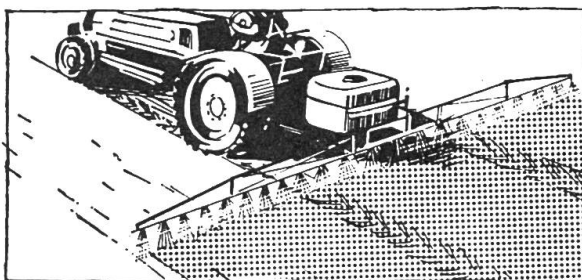




Er hat  
gut lachen —  
er hat seine  
Rüben  
im Voraufbau  
gegen  
Unkraut  
behandelt

**Rüben säen und sofort spritzen**

**Pyramin®**



Mit dem Unkraut in den Rüben wird man am besten fertig, wenn man es von Anfang an unterdrückt. Versäumen Sie daher eine Voraufbaubehandlung mit **Pyramin** auf keinen Fall. Zur Verlängerung der Wirkung gegen Spätkeimer kann bei Bedarf eine Zweitbehandlung mit **Pyramin** durchgeführt werden.

Giftklasse 5. Warnung auf Packung beachten

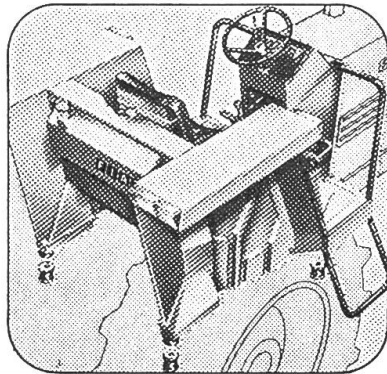
• = Registriertes  
Warenzeichen der

**BASF**



Dr. R. Maag AG  
Dielsdorf

# Viel mehr Komfort! Viel weniger Lärm! Warm im Winter! Frisch im Sommer! Erhöhter Unfallschutz!



Mit den neuen Modellen 580 und 680 mit Zwei- oder Vierradantrieb entwickelte FIAT das Traktorenkonzept der Zukunft. Wesentlich geringere Erschütterungen dank dem von der Grundmaschine getrennten, frei und elastisch in Silentdämpfern gelagerten Fahrerstand. Dazu die neue Superkomfort-Kabine mit maximaler Geräuschkämpfung und bestem Schutz vor Unfallmöglichkeiten und den Witterungseinflüssen.

Warm im Winter, frisch im Sommer und sonst noch viele neue und willkommene Komfortvorteile — und das alles zu einem ausserordentlich günstigen Preis.

**Jetzt wird Ihr neuer Traktor erst recht ein FIAT sein**

**BUCHER**

BUCHER-GUYER AG  
8166 Niederweningen  
Telephon 01/856 03 22

BG 2098

**BON**

für Prospekte  
FIAT-Traktoren 580/680.

