

Zeitschrift: Landtechnik Schweiz
Herausgeber: Landtechnik Schweiz
Band: 41 (1979)
Heft: 14

Rubrik: Zuckerfabriken werden immer grösser

Nutzungsbedingungen

Die ETH-Bibliothek ist die Anbieterin der digitalisierten Zeitschriften auf E-Periodica. Sie besitzt keine Urheberrechte an den Zeitschriften und ist nicht verantwortlich für deren Inhalte. Die Rechte liegen in der Regel bei den Herausgebern beziehungsweise den externen Rechteinhabern. Das Veröffentlichen von Bildern in Print- und Online-Publikationen sowie auf Social Media-Kanälen oder Webseiten ist nur mit vorheriger Genehmigung der Rechteinhaber erlaubt. [Mehr erfahren](#)

Conditions d'utilisation

L'ETH Library est le fournisseur des revues numérisées. Elle ne détient aucun droit d'auteur sur les revues et n'est pas responsable de leur contenu. En règle générale, les droits sont détenus par les éditeurs ou les détenteurs de droits externes. La reproduction d'images dans des publications imprimées ou en ligne ainsi que sur des canaux de médias sociaux ou des sites web n'est autorisée qu'avec l'accord préalable des détenteurs des droits. [En savoir plus](#)

Terms of use

The ETH Library is the provider of the digitised journals. It does not own any copyrights to the journals and is not responsible for their content. The rights usually lie with the publishers or the external rights holders. Publishing images in print and online publications, as well as on social media channels or websites, is only permitted with the prior consent of the rights holders. [Find out more](#)

Download PDF: 03.02.2026

ETH-Bibliothek Zürich, E-Periodica, <https://www.e-periodica.ch>

Zuckerfabriken werden immer grösser

Die Konzentration in der westeuropäischen Zuckerindustrie schreitet fort. Dies geht aus einer Erhebung der CIBE hervor, die den Zeitraum von 1970/71 bis 1977/78 erfasst.

✱

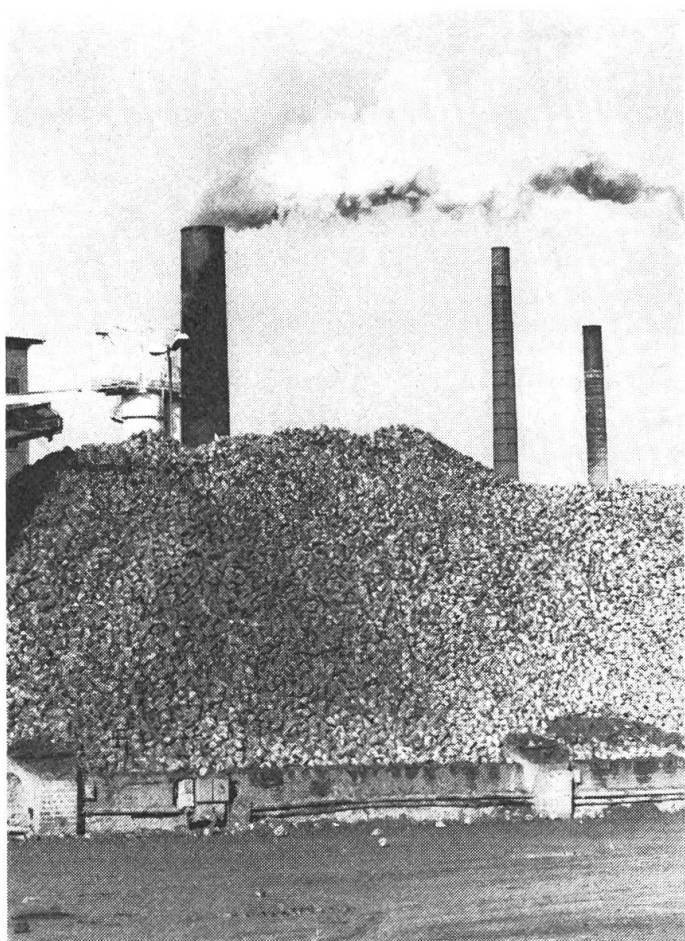
Im Laufe von 7 Jahren, und zwar von 1970 bis 1977, hat sich die Zahl der Zuckerfabriken in der Europäischen Gemeinschaft um 41 Werke (um 16%) verringert. Insgesamt wurden 40 Fabriken geschlossen, davon allein 20 in Italien. Neugebaut wurden 5 Fabriken, und zwar je 2 in der Bundesrepublik und Italien sowie 1 in Frankreich. Im Bundesgebiet und Frankreich schlossen je 9 Fabriken ihre Tore.

Parallel dazu sind die bestehenden Fabriken in allen Ländern ausgebaut und vergrössert worden. Die durchschnittliche Rüben-Verarbeitungskapazität beläuft sich nun in der EG auf 45 770 dt/Tag, dies ist

eine 40%ige Steigerung in 7 Jahren. Für das Bundesgebiet liegt die Steigerungsrate sogar bei 54%. Noch eindrucksvoller sind die Steigerungsraten bei der durchschnittlichen Zuckererzeugung je Fabrik und Jahr, die sich in der EG von 30 500 und 50 600 t, das sind 66% und in den bundesdeutschen Zuckerfabriken sogar um 70,6% auf 55 100 t pro Jahr erhöhte.

Das Wachstum in der Zuckerindustrie ist allen Unternehmensformen, ob privat oder genossenschaftlich, gleichmässig zugute gekommen. In der BRD und in den Niederlanden haben die bäuerlichen Unternehmen jeweils Produktionsanteile von etwa 60% an der nationalen Zuckererzeugung. In Dänemark und Frankreich sind dies dagegen nur 12–14% und in Italien 7%. Der Durchschnitt in der EG liegt fast unverändert bei 25%. Das heisst, ein Viertel des EG-Zuckers wird von bäuerlichen Unternehmen erzeugt.

agrar-press



BEA 1980

Für die 29. BEA, Ausstellung für Gewerbe, Landwirtschaft, Industrie und Handel wurde als neues Datum der

1.– 11. MAI 1980

festgesetzt.

«Schweizer LANDTECHNIK»

Administration: Sekretariat des Schweizerischen Verbandes für Landtechnik-SVLT, Altenburgerstrasse 25, 5200 Brugg/AG
Tel. 056 - 41 20 22, Postcheck 80 - 32608 Zürich — Postadresse
«Schweizer Landtechnik», Postfach 210, 5200 Brugg/AG.

Inseratenregie: Hofman-Annoncen AG, Postfach 229,
8021 Zürich, Tel. 01 - 207 73 91

Erscheint jährlich 15 Mal. Abonnementspreis Fr. 16.50. Verbandsmitglieder erhalten die Zeitschrift gratis zugestellt.

Abrück verboten.

Druck: Schill & Cie. AG, 6000 Luzern

Die Nr. 1/80 erscheint am 10. Januar 1980

Schluss der Inseratenannahme ist am 27. Dez. 1979

Hofmann-Annoncen AG, Postfach 229, 8021 Zürich
Telefon 01 - 207 73 91
