

Zeitschrift: Landtechnik Schweiz
Herausgeber: Landtechnik Schweiz
Band: 41 (1979)
Heft: 13

Rubrik: Die Seite der Neuerungen

Nutzungsbedingungen

Die ETH-Bibliothek ist die Anbieterin der digitalisierten Zeitschriften auf E-Periodica. Sie besitzt keine Urheberrechte an den Zeitschriften und ist nicht verantwortlich für deren Inhalte. Die Rechte liegen in der Regel bei den Herausgebern beziehungsweise den externen Rechteinhabern. Das Veröffentlichen von Bildern in Print- und Online-Publikationen sowie auf Social Media-Kanälen oder Webseiten ist nur mit vorheriger Genehmigung der Rechteinhaber erlaubt. [Mehr erfahren](#)

Conditions d'utilisation

L'ETH Library est le fournisseur des revues numérisées. Elle ne détient aucun droit d'auteur sur les revues et n'est pas responsable de leur contenu. En règle générale, les droits sont détenus par les éditeurs ou les détenteurs de droits externes. La reproduction d'images dans des publications imprimées ou en ligne ainsi que sur des canaux de médias sociaux ou des sites web n'est autorisée qu'avec l'accord préalable des détenteurs des droits. [En savoir plus](#)

Terms of use

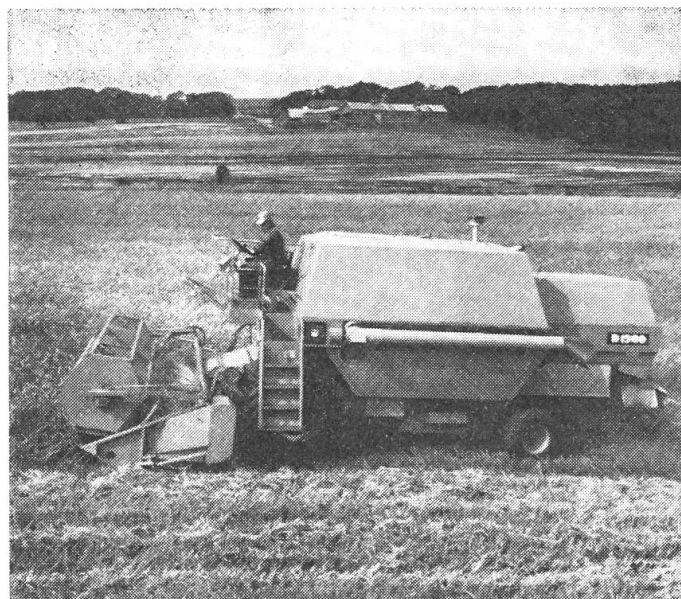
The ETH Library is the provider of the digitised journals. It does not own any copyrights to the journals and is not responsible for their content. The rights usually lie with the publishers or the external rights holders. Publishing images in print and online publications, as well as on social media channels or websites, is only permitted with the prior consent of the rights holders. [Find out more](#)

Download PDF: 03.02.2026

ETH-Bibliothek Zürich, E-Periodica, <https://www.e-periodica.ch>

Die Seite der Neuerungen

Ein dänischer Mähdrescher



Der Mähdrescher D-1900/7000 gehört in die mittlere Maschinengrösse. Seine Vorteile sind u.a. hydrostatischer Antrieb, 2 Gänge nur 1 Fahrhebel, leichtes Manövrieren. Er hat eingebaute elektrische Kupplungen für Schnellstop, für Dreschwerk und Abtanken. Das Entleeren der Steinfangmulde geschieht mit einem auswendigen Hebel. Die vielen Funktionen des Schneidwerkes werden vom Fahrerstand aus hydraulisch bedient. Die Haspelverstellung auf/ab und vor-/rückwärts sowie die Geschwindigkeitsverstellung erfolgen stufenlos während des Fahrens. Der An- und Abbau des Schneidwerkes erfolgt in wenigen Minuten. Zusammengehalten mit dem 1,4 m breiten Dreschwerk und der 5,2 m² grossen Schüttlerfläche, kombiniert mit einem effektiven Nachreiniger ohne Kapazitätsbeschränkungen, geben diese Vorzüge dem Landwirt eine gereinigte Fertigware, die keine weitere Reinigung fordert. Der neue D-8000

Hydrostatic besitzt dieselben Vorzüge wie der D-1900/7000 und ausserdem Fahrerkabine ohne toten Winkel, Nachreiniger und Ueberwachungsmonitor als Standardausrüstung.

Hersteller:

Dronningborg Maskinfabrik A/S, DK-8900 Randers

Automat-Grubber

Der Automat-Grubber wurde aus bewährten Elementen des Stenomat-Pfluges konstruiert. Die modernen Geräte von heute und wiederholtes Pflügen in derselben Pflugtiefe erzeugen einen verdichteten Boden und eine harte Pflugsohle. Die aktive Bodentiefe wird reduziert und die Dränierung und das Auslüften werden behindert.



Der Automat-Grubber bricht die Pflugsohle auf, so dass der Boden gelüftet wird. Die Bodenstruktur und die Ernteerträge werden verbessert.

Der Automat-Grubber hat microlegierte Stahlzinken, die auch seitlich bis zu 300 mm ausweichen. Der Auslösemechanismus ist das gleiche System, wie es in Kverneland-Pflügen seit Jahren verwendet wird. Eine wartungsarme automatische Steinauslösung sichert jeden Zinken optimal. Das Gerät passt sich

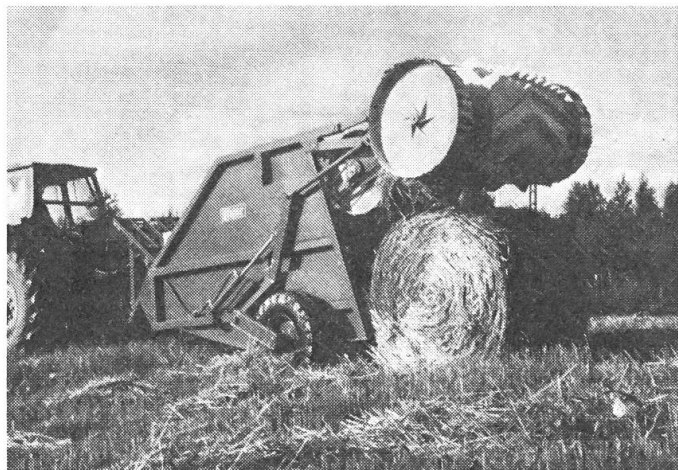
Technische Daten:

| Zinken-anzahl | Arbeits-breite | Transport-breite | Arbeits-tiefe | Zinken-abstand | Zugkraft-Bedarf in PS | Gewicht |
|---------------|----------------|------------------|---------------|----------------|-----------------------|---------|
| 5 | 120 cm | 200 cm | 20–45 cm | 30 cm | 75–100 | 500 kg |
| 7 | 180 cm | 260 cm | 20–45 cm | 30 cm | 105–140 | 665 kg |
| 9 | 240 cm | 260 cm | 20–45 cm | 30 cm | 135–180 | 790 kg |

leicht allen Bodenarbeiten und Arbeitsbedingungen an, da die Zinken je nach den Verhältnissen auch hochgeklappt werden können.

Hersteller: Kverneland A/S, N-4344 Kverneland -ns-

Rundballenpresse



In dieser neuen Rundballenpresse gibt es keine Winkelgetriebe und Gelenkwellen. Die Maschine hat drei gleichmässig rotierende Trommeln, die den Heu- oder Strohschwaden zu einem Ballen formen, wenn man mit der Maschine den Schwaden entlang fährt. Die im Hinterteil der Maschine befindliche Aufsammlertrommel hebt den Schwaden auf. Die im Vorderteil befindlichen Pressrollen helfen beim Rollen des Ballens mit und dichten ihn für die Ballenformungsdrahtseile. Die Trommeln bekommen ihre Drehungskraft mittels Reibungsrollen von den Rädern der Maschine. Der Ballen wird mit fünf Schnüren gebunden. Der fertige Ballen wird von der Presse durch hydraulisches Heben der Trommel entfernt, wenn der Ballen auf dem Feld bleibt.

Die Festigkeit des Ballens lässt sich durch Aenderung der Anzahl der Ballenformungsdrahtseile verstellen. Durch Vermehrung der Drahtseile bekommt man festere Ballen. Die Länge des Ballens beträgt 155 cm, der Durchmesser kann zwischen 70–100 cm gewählt werden. Die Betriebskosten sind klein, weil es wenig abnutzende Teile gibt. Die Schnurkosten machen ca. $\frac{2}{3}$ von den Schnurkosten der Kleinballen aus.

Technische Daten:

| | |
|---------|---------|
| Gewicht | 1800 kg |
| Länge | 535 cm |

Breite 254 cm

Höhe 200 cm

Arbeitsbreite 153 cm

Bereifung 11,5 x 15

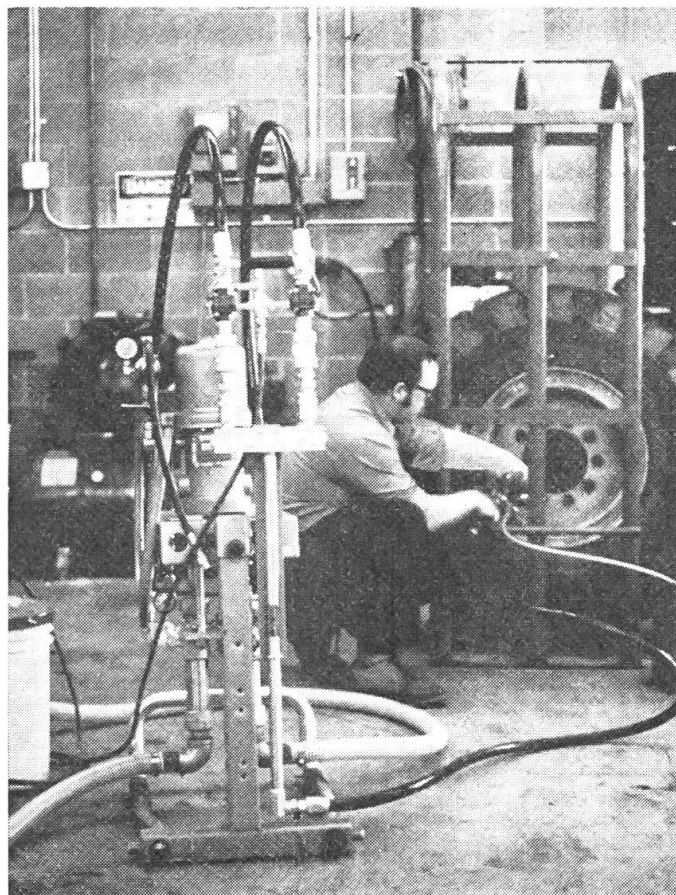
Kraftbedarf mind. 30 kW (38 PS)

-ns-

Hersteller: Turengin Sokeritehdas Oy, SF-14200 Turkenki / Finnland.

Polyurethan Reifen-Füllsystem reduziert Arbeitsausfall durch Reifenpannen

Reifenpannen durch Schnittverletzungen oder Einstiche verursachen hohe Kosten, wenn z. B. Erdbe-
wegungsmaschinen oder Baustellenfahrzeuge im Einsatz ausfallen, weil ein Reifenwechsel notwendig ist. Eine Reifenfüllung mit speziell für diesen Zweck hergestelltem Polyurethan-Spritzmaterial reduziert Ausfallzeiten durch Reifenpannen auf ein Minimum. Graco-Hydra-Cat-Reifenfüllanlagen sind erprobte Geräte zur schnellen und zuverlässigen Füllung von Reifen mit diesem Material. Das Material besteht aus zwei speziell formulierten Komponenten, die miteinander reagieren und ein widerstandsfähiges, flexi-



bles, gummiartiges Material ergeben. Exakte Dosierung der zwei Komponenten, gründliche Vermischung und Injektion des gemischten Materials in den Reifen durch das Reifenventil ist mit der Graco-Hydra-Cat-Anlage einfach und schnell zu erledigen.

Polyurethan gefüllte Reifen werden seit ca. 3 Jahren in grosser Zahl mit hervorragenden Ergebnissen in den USA eingesetzt. Die Füllung erhält die Federeigenschaften und Führungsstabilität luftgefüllter Reifen und hat zusätzlich die Vorteile eines Vollgummireifens.

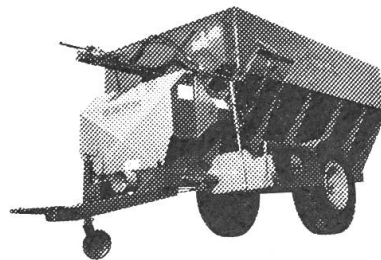
Reifenfüllung wird auch in Europa eine schnell akzeptierte und profitable Methode für Fahrzeuge die im Bereich bis 55 km/h im Dauereinsatz und kurzzeitig bis zu 85 km/h auf normalem und extrem rauhem Gelände arbeiten.

Typische Einsatzgebiete sind Müllfahrzeuge, Feuerwehr-LKW, schwere geländegängige LKW und Erdbewegungsmaschinen. Bergbau- und Flughafen-transportfahrzeuge, Militärgerät, und selbst Fahrzeuge im Einsatz auf Schrottplätzen haben bereits von dieser Methode profitiert durch erhöhte Sicherheit und weniger Ausfallkosten.

Die Reifenfüllung kann fast überall, am Einsatzort, im Fahrzeugdepot oder in einer Reifenstation, durchgeführt werden, wo Druckluft zum Geräteantrieb verfügbar ist.

GRACO GmbH, Heinz Meuser, Moselstrasse 19
D - 4040 Neuss

MARMIX – Futtermeister



In Ergänzung zum bekannten MARMIX-ALT-EXAKT-MISCHER hat die Lacon AG, 8442 Hettlingen nun auch den MARMIX-Futtermeister neu im Verkaufsprogramm. Beide Mischwagentypen werden von der Firma Marchese in Bozen hergestellt und unterscheiden sich hauptsächlich durch verschiedene Mischwerkzeuge. Der neue Futtermeister ist mit 3 Mischwerkzeugen (gegenläufige Schnecken) ausgerüstet und kommt auf Betrieben zum Einsatz wo Exakthäcksel, Maissilage, Kolbenschrott, Kraftfutter und weitere leicht mischbare Komponenten homogen verfüttert werden. Als mobil und vor allem wendig gebauter Einachsanhänger können auseinanderliegende Futterlager mühelos erreicht werden. Die Futterzuteilung erfolgt über den seitlichen Auswurf, sowohl als Portionenvorgabe oder in Tagesrationen. Die Herstellung erfolgt in Grössen von 2–12 m³ Inhalt schon ab Fr. 9850.—.

Weitere Detailangaben und Prospektunterlagen erhalten Sie unverbindlich vom Generalimporteur: Lacon AG, 8442 Hettlingen.

Um den verschiedenen Nachfragen und allen Interessenten zu entsprechen findet Mitte November auf den landw. Betrieben der Christoph-Merian-Stiftung Löwenburg und Schlatthof eine Betriebstagung statt. Allein schon die verschiedenen Tierhaltungen und Produktionsrichtungen sowie die Futterlagerung und Aufbereitung dürften aufschlussreich und interessant sein.

Das Tagesprogramm mit allen Detailangaben erhalten Sie bei der Lacon AG, es berechtigt zum unentgeltlichen Besuch und Zutritt.

Die ideale Schweissanlage



für den fortschrittlichen Landwirt

GLOOR liefert «nach Mass» genau das Richtige für Ihren Bedarf.

Prospekte mit Preisangaben erhalten Sie gratis durch Einsenden des Coupon an:



GEBR. GLOOR AG, Autogenwerk
3400 BURGDORF, Tel. 034 22 29 01

Name: _____

Adresse: _____

103