

**Zeitschrift:** Landtechnik Schweiz  
**Herausgeber:** Landtechnik Schweiz  
**Band:** 40 (1978)  
**Heft:** 11

**Rubrik:** Bewässerungsanlagen für grosse Flächen

### **Nutzungsbedingungen**

Die ETH-Bibliothek ist die Anbieterin der digitalisierten Zeitschriften auf E-Periodica. Sie besitzt keine Urheberrechte an den Zeitschriften und ist nicht verantwortlich für deren Inhalte. Die Rechte liegen in der Regel bei den Herausgebern beziehungsweise den externen Rechteinhabern. Das Veröffentlichen von Bildern in Print- und Online-Publikationen sowie auf Social Media-Kanälen oder Webseiten ist nur mit vorheriger Genehmigung der Rechteinhaber erlaubt. [Mehr erfahren](#)

### **Conditions d'utilisation**

L'ETH Library est le fournisseur des revues numérisées. Elle ne détient aucun droit d'auteur sur les revues et n'est pas responsable de leur contenu. En règle générale, les droits sont détenus par les éditeurs ou les détenteurs de droits externes. La reproduction d'images dans des publications imprimées ou en ligne ainsi que sur des canaux de médias sociaux ou des sites web n'est autorisée qu'avec l'accord préalable des détenteurs des droits. [En savoir plus](#)

### **Terms of use**

The ETH Library is the provider of the digitised journals. It does not own any copyrights to the journals and is not responsible for their content. The rights usually lie with the publishers or the external rights holders. Publishing images in print and online publications, as well as on social media channels or websites, is only permitted with the prior consent of the rights holders. [Find out more](#)

**Download PDF:** 03.02.2026

**ETH-Bibliothek Zürich, E-Periodica, <https://www.e-periodica.ch>**

2. *Hydrostatische Lenkung*: Ölstand kontrollieren. Vorgehen je nach Typ gemäss Betriebsanleitung.
3. *Hydraulische Bremsen*: Bremsflüssigkeit kontrollieren. Ergänzen nur mit Bremsflüssigkeit derselben Marke! — **Siehe C III / 2.**

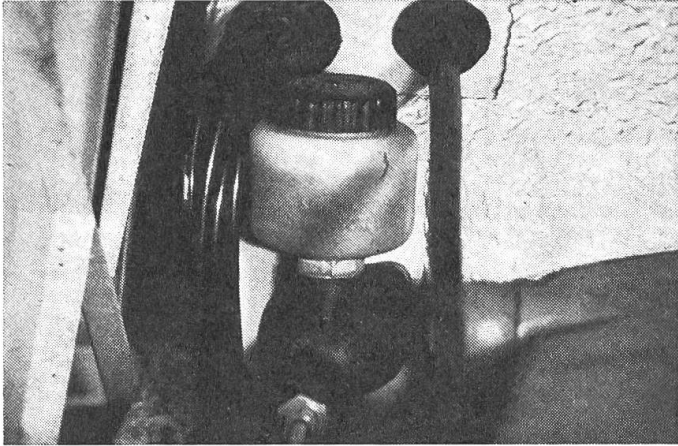


Abb. 9: Bremsflüssigkeitsbehälter mit Niveau-markierung.

Die **Inseratenverwaltung** unserer Zeitschrift befindet sich ab **7. August 1978** an der Edenstrasse 12 in Zürich

**Postadresse:**

**Hofmann-Annoncen AG**

**Postfach 229**

**8021 Zürich**

**Telefon 01 - 202 28 96**

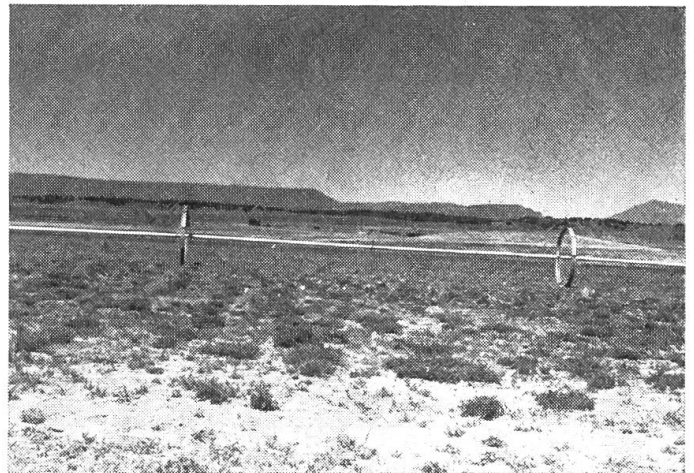
Wir bitten die inserierenden Firmen um Kenntnissnahme und danken dafür bestens.

**«Schweizer Landtechnik»**  
Die Redaktion

## Bewässerungsanlagen für grosse Flächen

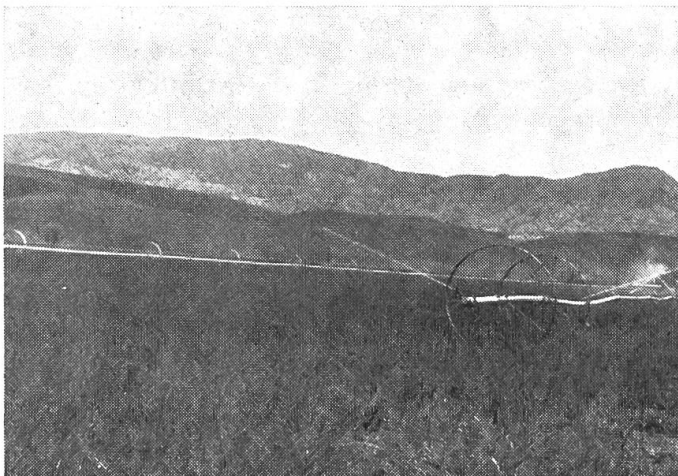
Auf Fahrten durch den Süden des amerikanischen Bundesstaates Colorado sieht man gelegentlich die hier im Bild gezeigten Bewässerungsanlagen, die sonst dürres, wüstenähnliches Land in grüne Weiden verwandeln.

Sie bestehen im wesentlichen aus schätzungsweise zweieinhalbzölligen Aluminiumrohren von je etwa 5 m Länge, die zu Leitungen von manchmal mehreren



hundert Metern zusammengekoppelt sind. Sie bilden die Mittelachse von Rädern aus gleichem Metall, die einen Durchmesser von ungefähr 1,5 m haben und in Abständen von schätzungsweise 5 m voneinander angebracht sind. An einer Stelle befindet sich ein weisses Gehäuse in grossem Abstand zu weiteren, die offenbar die Steuerorgane enthalten.

Im Betrieb sprühten solche Anlagen mehrere Meter



hohe Wasserstrahlen über das Gelände, während sie kaum merkbar, ganz langsam weiterrollten, so dass damit grosse Flächen bewässert werden.

Woher die Wasserversorgung kam, war nicht zu sehen. Es war auch nicht möglich, Näheres über die

Anlagen, den Hersteller und die Preise zu erfahren, da weit und breit auf den bis an den Horizont reichenden Flächen niemand zu sehen war und Stacheldrahteinzäunungen schon die Aufnahmen erschwerten, weshalb man nicht näher herankommen konnte.

## Steinsammel- und Steinbrechmaschinen

Im Anschluss an die Veröffentlichung in den «FAT-Mitteilungen» Nr. 7/78 (S. 439 – 448) veröffentlichen wir anschliessend zur Information zwei Beschreibungen noch nicht geprüfter Maschinen englischer Herkunft.

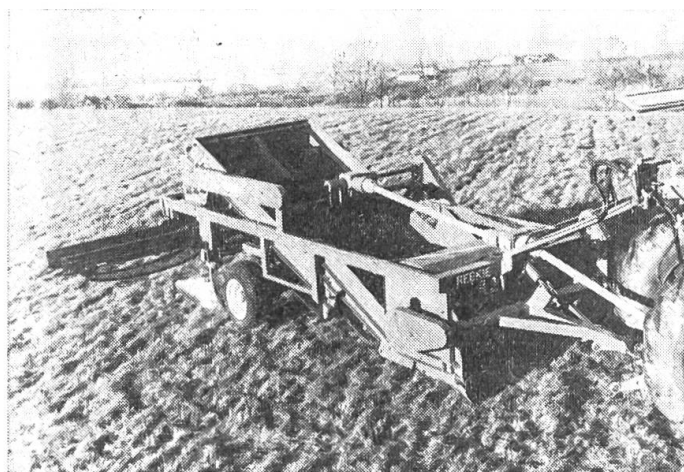
Gordon Beattie, ein schottischer Landwirt, kontrolliert die Wirkungsweise eines neuen, von ihm entwickelten Steinsammlers im Einsatz bei der Vorbereitung von

Saatbeeten. Der traktorgezogene Sammler säubert einen bis 1,83 m breiten Streifen in einem Arbeitsgang.

BENEDICT (Agricultural) LTD., Boughton Works, New Ollerton, Nottinghamshire, England.

Hier handelt es sich um einen hydraulisch gesteuerten Steinsammler, der angeblich 90 % des Stein- und Mottenanfalles beseitigt. Lediglich Steine mit einem Durchmesser unter 25 mm bleiben liegen. Die Maschine soll vor allem von Gemüse- und Hackfrüchtoproduzenten eingesetzt werden.

Reekie Engineering Ltd., Orchardbank, Forfar DD8 1 UQ (Schottland)



### Information

- Merkblatt Nr. 2 des SVLT «Reparaturen und Revisionen» Fr. 0.50
- Merkblatt Nr. 3 des SVLT «Ankauf von landw. Maschinen» Fr. 0.50
- Muster-Reparaturauftrag Fr. 0.50
- Merkblatt Nr. 4 des SVLT «Handwerkliches Können ist bäuerliche Tradition» Fr. 0.60

Alle Preise verstehen sich **inkl.** Porto- und Versandkosten. Am einfachsten bestellt man gegen Einzahlung des entsprechenden Betrages auf das Postcheckkonto 80 - 32608 (Zürich) Schweiz. Verband für Landtechnik, Brugg. (Auf der Rückseite des grünen Einzahlungsscheines angeben, was man mit der Zahlung bestellt!)