

Zeitschrift: Landtechnik Schweiz
Herausgeber: Landtechnik Schweiz
Band: 40 (1978)
Heft: 15

Inhaltsverzeichnis

Nutzungsbedingungen

Die ETH-Bibliothek ist die Anbieterin der digitalisierten Zeitschriften auf E-Periodica. Sie besitzt keine Urheberrechte an den Zeitschriften und ist nicht verantwortlich für deren Inhalte. Die Rechte liegen in der Regel bei den Herausgebern beziehungsweise den externen Rechteinhabern. Das Veröffentlichen von Bildern in Print- und Online-Publikationen sowie auf Social Media-Kanälen oder Webseiten ist nur mit vorheriger Genehmigung der Rechteinhaber erlaubt. [Mehr erfahren](#)

Conditions d'utilisation

L'ETH Library est le fournisseur des revues numérisées. Elle ne détient aucun droit d'auteur sur les revues et n'est pas responsable de leur contenu. En règle générale, les droits sont détenus par les éditeurs ou les détenteurs de droits externes. La reproduction d'images dans des publications imprimées ou en ligne ainsi que sur des canaux de médias sociaux ou des sites web n'est autorisée qu'avec l'accord préalable des détenteurs des droits. [En savoir plus](#)

Terms of use

The ETH Library is the provider of the digitised journals. It does not own any copyrights to the journals and is not responsible for their content. The rights usually lie with the publishers or the external rights holders. Publishing images in print and online publications, as well as on social media channels or websites, is only permitted with the prior consent of the rights holders. [Find out more](#)

Download PDF: 07.01.2026

ETH-Bibliothek Zürich, E-Periodica, <https://www.e-periodica.ch>

Schweizer Landtechnik

Schweizerische landtechnische Zeitschrift

Offizielle Zeitschrift des Schweizerischen Verbandes für Landtechnik — SVLT

Redaktion: R. Piller, Brugg Tel. 056 - 41 20 22

➡ (Weiter Angaben siehe Seite 953)

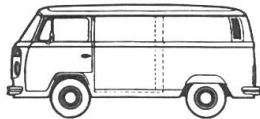
Inhalt

Die AGRAMA 1979 wird alle Rekorde schlagen!	947
Erfahrungen mit Triebtradreifen in Oesterreich	947
Sicherheitsschuhe — die Sonntagsschuhe von morgen?	954
Vorsicht = Rücksicht	954
Aus der Landmaschinen-Industrie	956
OLMA-Nachlese	957
Zahnradpumpen für extrem harte Betriebsbedingungen	957
Müller Arthur, Fabrikant, Bättwil	958
Frauenknecht Anton, Züberwangen	959
Kurstabelle Winter 1978/79	960
Heizgeneratoren im Baukastensystem	962
Schleier über den Reben hat sich bewährt	962
Zum Jahreswechsel	963
Buchbesprechungen	963
Aus den Sektionen	965
FAT-Mitteilungen 15/78	
Entschädigungsansätze für die Benützung von Landmaschinen 1979	979
Der Hochdruckreiniger	988

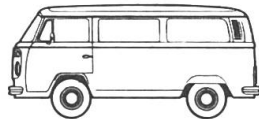
Inserenten

Aebi Ins, Ins	976
Aebi & Co. AG, Burgdorf	933
Agrar AG, Wil	976
AGROLA, Winterthur	U.S. 4
Alfa-Lavel, Sursee	976
Almacoa AG, Zürich	938
Althaus & Co. AG, Ersigen	U.S. 1/970
AMAG AG, Schinznach-Bad	946
Bär E.O., Bern	936

Birchmeier & Cie. AG, Künten	U.S. 3
Blaser & Co. AG, Hasle-Rüegsau	U.S. 2
Bläsi E., Härkingen	940
Bucher-Guyer AG, Niederweningen	944
Bürgi AG, Gachnang	978
Catry A., Comines F	940
Christen & Co. AG, Bern	961
ERAG, Rüst E., Arnegg	934/936/940/967/972/977
Frey Emil AG, Zürich	934
Gerber & Reinmann AG, Schwarzhäusern	936
Griesser A., Lottstetten	970
Griesser AG, Andelfingen	942/968
Grimm, Hinwil	967
Gloor Gebr. AG, Burgdorf	968
Gummi-Maag AG, Dübendorf	936/977
HARUWY, Romanel	977
Hunziker J. AG, Zürich	977
Hürlimann Traktoren AG, Wil	935/970
Hug, Bützberg	974
Käch Walter, Langendorf	934
Kuoni AG, Zürich	966
Matra AG, Zollikofen	937
Matzinger AG, Dübendorf	943
Mötteli & Co., Zürich	972
Messer Ernst AG, Niederbipp	975
Müller M. AG, Mönchaltorf	968
Pro-Dom AG, Zürich	940
Rapid AG, Dietikon	969
Rohrer-Marti AG, Regensdorf	973
Schilter AG, Stans	974
Service Company Ltd., Dübendorf	941
Stesa AG, Thun	972
Stocker Alois, Wili, Beromünster	967
VLG, Ebikon	939
von Arx J., Gossau	972
Waadt-Versicherungen	938
Walder Waldeck AG, Walchwil	974
Wyss H.-R., Romanel	977
Zumstein AG, Zuchwil	971



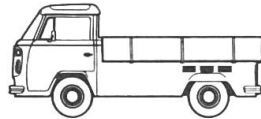
VW Kastenwagen



VW Kombi



VW Pick-up



VW Grossraum Pick-up



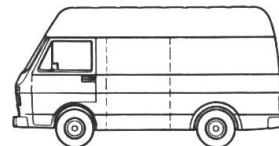
VW Doppelkabine



LT Chassis/Kabine



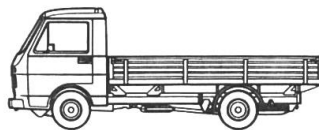
LT Kastenwagen



LT Hochraumkastenwagen



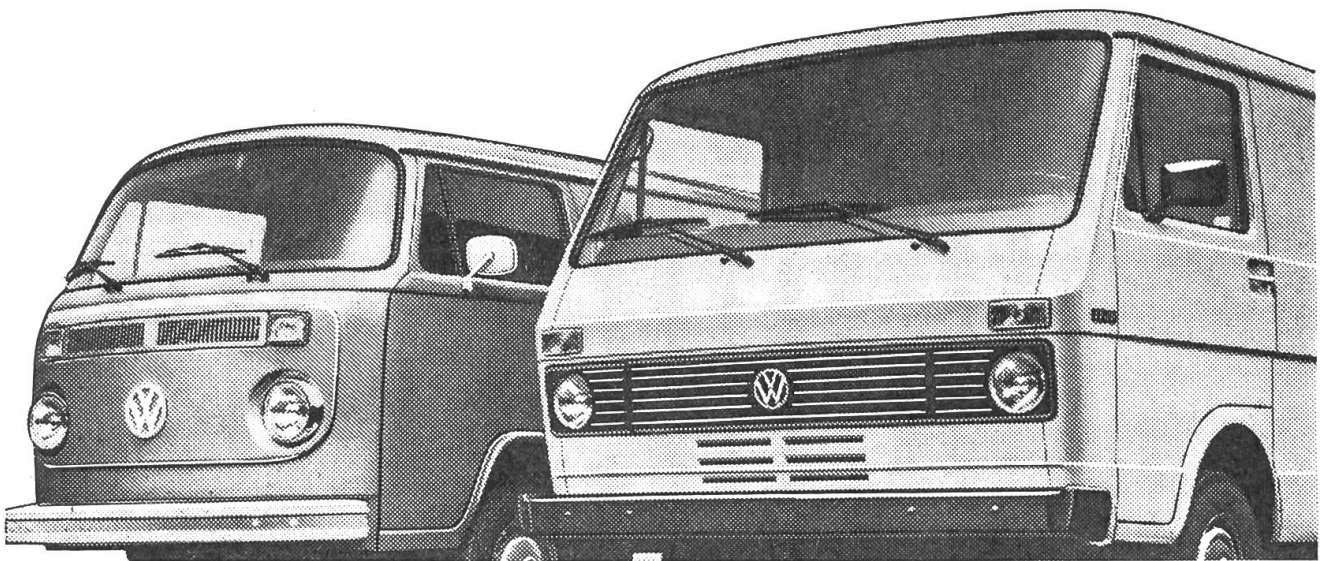
LT Pritschenwagen



LT Pritschenwagen



LT Doppelkabine



Fassungs- und Anpassungsvermögen nach Mass.

Den Transporter (der stramm auf die 5 Millionen zufährt) und den Grosstransporter LT gibt es in mehr Varianten und Ausführungen als alle anderen Autos dieser Welt.

Weltweit lädt man eine Menge auf sie ab. Bis zu 1,25 t auf den Transporter. Und bis zu 1,9 t auf den LT. Und weltweit erwartet man eine Menge von ihnen. Zum Beispiel Wirtschaftlichkeit, Zuverlässigkeit, Sicherheit, Komfort. Perfektion in der Technik und Servicefreundlichkeit.

Messen Sie die Vorteile dieser beiden Individualisten einmal mit denen anderer. Sie werden sehen: VW ist auch unter den Transportern der Grösste.

Das geben wir jedem neuen VW mit auf den Weg: Die 1-Jahres-Garantie ohne Kilometerbegrenzung. (Beim LT: 50 000 km. Motor, Getriebe und

angetriebene Achsen: 100 000 km.) Und den 2-Jahres-Intertours-Winterthur-Autoschutz.

Informations-Coupon.

Bitte schicken Sie mir den

☐ Transporter-Prospekt

☐ LT-Prospekt

Adresse:

PLZ/Ort:

Ausschneiden und einsenden an:
AMAG, Automobil & Motoren AG,
5116 Schinznach-Bad.

130

AMAG-Leasing für Firmen und Gewerbe:
Auskunft Tel. 056/43 01 01.



**Der Transporter und
der Grosstransporter LT.**
VW. Nr. 1 der Schweiz.