

**Zeitschrift:** Landtechnik Schweiz  
**Herausgeber:** Landtechnik Schweiz  
**Band:** 40 (1978)  
**Heft:** 13  
  
**Rubrik:** Traktor-Schnelltest

### **Nutzungsbedingungen**

Die ETH-Bibliothek ist die Anbieterin der digitalisierten Zeitschriften auf E-Periodica. Sie besitzt keine Urheberrechte an den Zeitschriften und ist nicht verantwortlich für deren Inhalte. Die Rechte liegen in der Regel bei den Herausgebern beziehungsweise den externen Rechteinhabern. Das Veröffentlichen von Bildern in Print- und Online-Publikationen sowie auf Social Media-Kanälen oder Webseiten ist nur mit vorheriger Genehmigung der Rechteinhaber erlaubt. [Mehr erfahren](#)

### **Conditions d'utilisation**

L'ETH Library est le fournisseur des revues numérisées. Elle ne détient aucun droit d'auteur sur les revues et n'est pas responsable de leur contenu. En règle générale, les droits sont détenus par les éditeurs ou les détenteurs de droits externes. La reproduction d'images dans des publications imprimées ou en ligne ainsi que sur des canaux de médias sociaux ou des sites web n'est autorisée qu'avec l'accord préalable des détenteurs des droits. [En savoir plus](#)

### **Terms of use**

The ETH Library is the provider of the digitised journals. It does not own any copyrights to the journals and is not responsible for their content. The rights usually lie with the publishers or the external rights holders. Publishing images in print and online publications, as well as on social media channels or websites, is only permitted with the prior consent of the rights holders. [Find out more](#)

**Download PDF:** 06.01.2026

**ETH-Bibliothek Zürich, E-Periodica, <https://www.e-periodica.ch>**



EIDG. FORSCHUNGSANSTALT FÜR  
BETRIEBSWIRTSCHAFT UND LANDTECHNIK  
8355 TÄNIKON

Test-Nr.  
433/78

TRAKTOR - SCHNELLTEST  
HÜRLIMANN T - 6200

Anmelder: Hürliemann Traktorenwerke AG, 9500 W i l / S G

#### TECHNISCHE DATEN:

Traktor: Hersteller: HÜRLIMANN (Schweiz)  
Art: Rahmenbau  
Typ: T 6200 Typenschein Nr.: CH 4395 30  
Motor: Hersteller: Hürliemann  
Art: Diesel - 4 Takt - Direkteinspritzung mit Abgas-  
Turbolader  
Typ: D 110 T  
Bohrung/Hub: 95/104  
4 Zylinder, Hubraum: 2948 cm<sup>3</sup>  
Motorleistung (Firmenangabe): 45,6 kW (62 PS)  
Nenn Drehzahl: 2125 U/min  
Kühlung: Wasser  
Oelinhalt: 9 l, Treibstofftank: 55 l  
Einspritzpumpe: Bosch-Kolbenpumpe  
Regler: mechanisch -Bereich: 8 %  
Elektrische Ausrüstung: 12 V  
Kupplung: Zweifach-Trockenkupplung  
Fusspedal für Fahrkupplung  
Handhebel für Zapfwellenkupplung

Getriebe: 10 Vorwärts- und 2 Rückwärtsgänge  
Bauart: 4.-5. und 9.-10. Gang synchronisiert  
Geschwindigkeiten mit Pneu: 14,9-30 AS und Nenn Drehzahl  
Vorwärts: 1,6 - 2,3 - 2,9 - 3,9 - 5,7 // 6,9 - 9,7 - 12,1 - 16,5 - 23,9 km/h

Rückwärts: 2,2 // 9,2 km/h

Zapfwelle: Art: Motor- und Wegzapfwelle Abmessungen: 1 3/8", 6 Keile  
Betätigung: mit Handhebel unabhängig von Fahrkupplung  
Uebersetzung: 3,59 (1938/540 U/min) und 2,24 (2125/950 U/min)

Hebe- Dreipunktaufhängung Kategorie: 2

vorrichtung: Art: Regelhydraulik über Oberlenker  
Oeldruck: 190 bar (kp/cm<sup>2</sup>), Fördermenge: 27 l/min, Oelinhalt: 50 l inkl. Getriebe und Hinterachse  
Maximale durchgehende Hubkraft an den unteren Kupplungspunkten  
ohne Frontgewicht: 19620 N (2000 kp), mit Frontgewicht: 19620 N (2000 kp)

Fahrwerk: Bereifung: hinten: 14,9/13-30 AS vorn: 7,50 - 16 AS-Front  
Spurweite hinten: 1530 mm, verstellbar von 1430 bis 1730 mm, Radstand 2110 mm  
Bodenfreiheit: 410 mm  
Wendekreisradius ohne Lenkbremse: 3,3 m

Fahrschutz: Art: Fabrikat: Test-Nr.

Abmessungen: Länge: 3515 mm, Breite: 1920 mm, Höhe mit Fahrschutz: 1690 mm (Lenkrad)

Gewicht: mit Hebevorrichtung, Dreipunktaufhängung, Fahrschutz, betriebsbereit, ohne Fahrer und ohne Ballast  
vorn: 1008 kg, hinten: 1540 kg, Total: 2548 kg

Lautstärke:

in 7,5 m Abstand ohne 85 dB (A) 1)  
am Ohr des Fahrers, mit Fahrschutz 94 dB (A) 2)  
Lage des Auspuffes: seitlich links

#### Die technische Prüfung hat folgendes ergeben:

Die Leistung an der Zapfwelle beträgt bei der Normdrehzahl von 540 U/min 43,6 kW (59,3 PS). Bei der Drehzahl von 559 U/min wurde 44,2 kW (60,0 PS) ermittelt. Teillastpunkte sind aus obiger Tabelle ersichtlich. Der Drehmomentanstieg beträgt 18 % bei ca. 75 % der Nenn Drehzahl. Der Abstand zwischen Zapfwelle und den Kupplungspunkten der unteren Lenker liegt mit 570 mm innerhalb der VSM-Norm 28 455.

Leistung an der Zapfwelle (bei 24<sup>0</sup> C und 964 mbar)

Drehzahl		Leistung	Treibstoffverbrauch	
Motor	Zapf- welle		Total	Spezifisch
U/min	U/min	kW (PS)	l/h	g/kWh (g/PS h)

#### A. Maximale Leistung

2004	559	44,2 (60,0)	13,7	257 (189)
------	-----	-------------	------	-----------

#### B. Leistung bei Zapfwellen-Normdrehzahl

1937	540	43,6 (59,3)	13,5	256 (188)
------	-----	-------------	------	-----------

#### C. Teillast, 85 % des Drehmomentes bei max. Leistung

2145	598	40,1 (54,5)	10,8	270 (199)
------	-----	-------------	------	-----------

#### D. Teillast, 42,5 % des Drehmomentes bei max. Leistung

2192	611	20,5 (27,9)	8,1	325 (240)
------	-----	-------------	-----	-----------

#### E. Teillast, 42,5 % der unter B bezeichneten Leistung

1937	540	18,6 (25,3)	6,9	306 (225)
------	-----	-------------	-----	-----------

#### F.

--	--	--	--	--

Höchste Leerlaufdrehzahl: 2293 U/min  
Drehmomentanstieg: 18 % bei ca. 75 % der Nenn Drehzahl

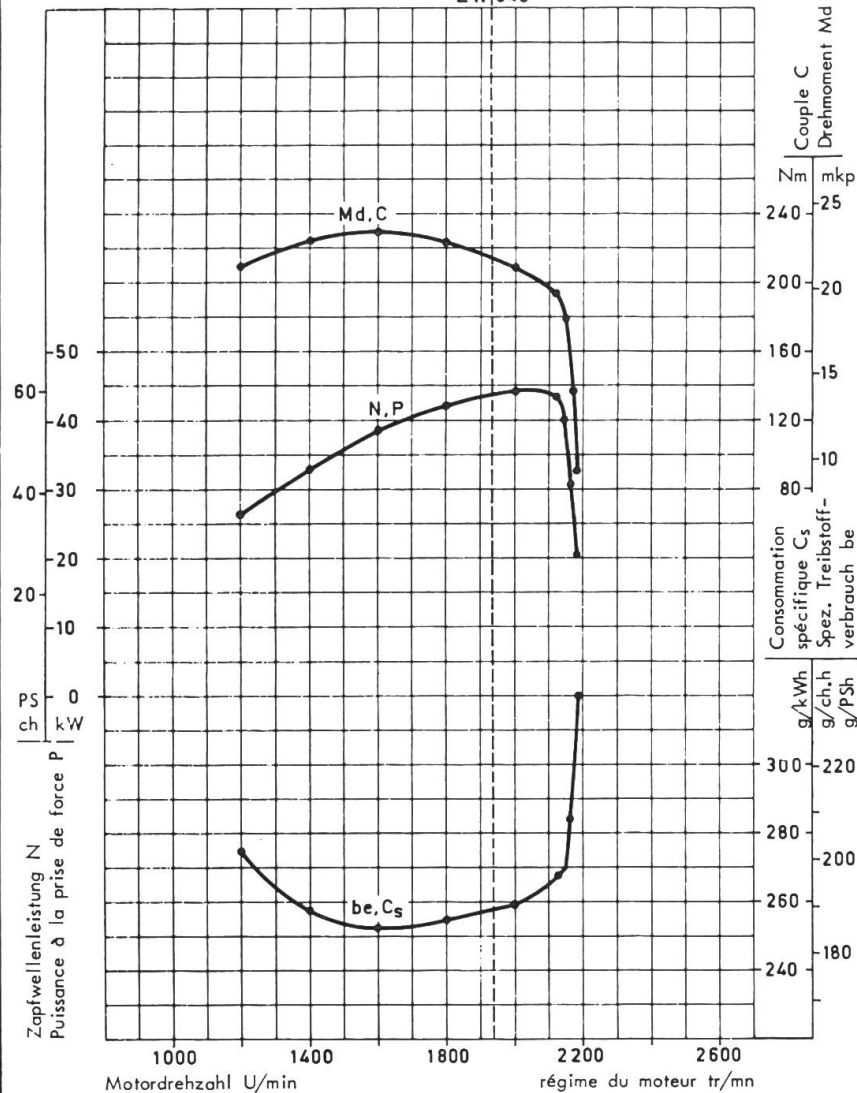
1) = nach OECD-Standard-Code Vorbeifahrt im grössten Gang, Regler offen  
2) = nach OECD-Standard-Code beim 7,25 km/h nächstliegenden Gang, Regler offen

Verwendeter Treibstoff: Handelsübliches Dieselloel, Dichte bei 15°C 0,83 kg/dm<sup>3</sup>  
Art der Bremse: Wirbelstrom-Leistungsbremse Schenck-W 700  
17.01.77. Sd/Lb

# Zapfwellenprüfung

# Essais à la prise de force

ZW 540



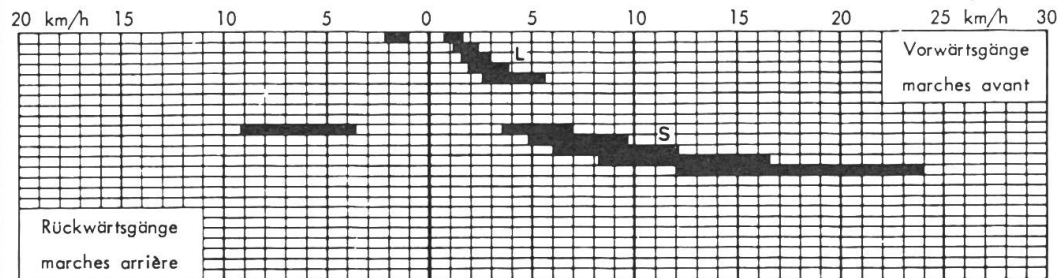
Lufttemperatur: 24 °C  
 Barometerstand: 964 mbar  
 Treibstoff: 0,83 kg/dm<sup>3</sup>  
 Datum: 1.6.78  
 Température:  
 Pression atm.:  
 Carburant:  
 Date:

# Fahrgeschwindigkeitsdiagramm

# Diagramme des vitesses d'avancement

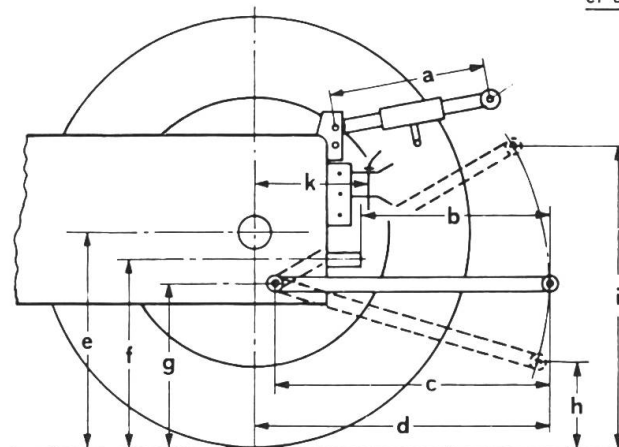
Geschwindigkeit mit Pneu: 14,9/13-30 AS  
 Vitesses avec pneus:

im Bereich von 50% bis 100% der Nenndrehzahl  
 pour zone comprise entre 50% et 100% du régime nominal



# Wichtige Abmessungen an Kraftheber und Zapfwelle

# Dimensions essentielles du système de levage et de la prise de force



- a: min. 480 mm, max. 700 mm
- b: 570 mm
- c: 915 mm
- d: 918 mm
- e: 660 mm
- f: 600 mm
- g: 530 mm
- h: min. 15 mm
- i: max. 875 mm
- k: 490 mm



Eidg. Forschungsanstalt für  
 Betriebswirtschaft und Landtechnik  
 Station fédérale de recherches  
 d'économie d'entreprise et de  
 génie rural CH-8355 Tänikon

Test-Nr.  
 No. du test  
 433/78

Ergänzungsblatt zu Traktorschnelltest  
 Feuille supplémentaire pour test rapide  
 HUERLIMANN T6200