

Zeitschrift: Landtechnik Schweiz
Herausgeber: Landtechnik Schweiz
Band: 40 (1978)
Heft: 13

Werbung

Nutzungsbedingungen

Die ETH-Bibliothek ist die Anbieterin der digitalisierten Zeitschriften auf E-Periodica. Sie besitzt keine Urheberrechte an den Zeitschriften und ist nicht verantwortlich für deren Inhalte. Die Rechte liegen in der Regel bei den Herausgebern beziehungsweise den externen Rechteinhabern. Das Veröffentlichen von Bildern in Print- und Online-Publikationen sowie auf Social Media-Kanälen oder Webseiten ist nur mit vorheriger Genehmigung der Rechteinhaber erlaubt. [Mehr erfahren](#)

Conditions d'utilisation

L'ETH Library est le fournisseur des revues numérisées. Elle ne détient aucun droit d'auteur sur les revues et n'est pas responsable de leur contenu. En règle générale, les droits sont détenus par les éditeurs ou les détenteurs de droits externes. La reproduction d'images dans des publications imprimées ou en ligne ainsi que sur des canaux de médias sociaux ou des sites web n'est autorisée qu'avec l'accord préalable des détenteurs des droits. [En savoir plus](#)

Terms of use

The ETH Library is the provider of the digitised journals. It does not own any copyrights to the journals and is not responsible for their content. The rights usually lie with the publishers or the external rights holders. Publishing images in print and online publications, as well as on social media channels or websites, is only permitted with the prior consent of the rights holders. [Find out more](#)

Download PDF: 04.02.2026

ETH-Bibliothek Zürich, E-Periodica, <https://www.e-periodica.ch>

**SACHS
DOLMAR**

**Ihre SACHS-DOLMAR-
Motorkettensäge ist
im grossen 50 Jahre-
Jubiläumsprogramm
bestimmt auch
dabei!**



SACHS-DOLMAR
hat heute für jedermann
und jeden Zweck die richtige
Maschine: Ob für die Forst-
und Landwirtschaft, für Heim und Hobby
oder das Gewerbe.

**15 SACHS- DOLMAR- Motorkettensägen
zu gewinnen!**

Machen Sie mit am grossen
Jubiläumswettbewerb:
Verlangen Sie Prospekt und
Wettbewerbsformular (Ein-
sendschluss 31. 1. 79!) bei
einer der über 140 Verkaufs- und

Servicestellen oder direkt bei
der Generalvertretung der
deutschen und rätoromani-
schen Schweiz:

CHRISTEN BERN

Abt. Motorgeräte,
Marktgasse 28, 3001 Bern.

Coupon

Ja, ich interessiere mich für das SACHS-DOLMAR-
Jubiläumsprogramm.

☐ Senden Sie mir die Prospektunterlagen.

☐ Rufen Sie mich an. Ich wünsche eine unverbindliche Vorführung.

Name/Vorname: _____

Adresse: _____

PLZ/Ort: _____

Tel. Nr.: _____

Einsenden an: CHRISTEN BERN, Abt. Motorgeräte, Marktgasse 28,
3001 Bern.

Besuchen Sie uns an der OLMA! Halle 10, Stand 127
und holen Sie sich dort die Wettbewerbsunterlagen.

Wir sind umgezogen!



Seit Mitte Juli fabrizieren wir in unserer neuen, modernen Werkhalle die bewährten **HUBER-GRÜNFUTTERSILOS**.

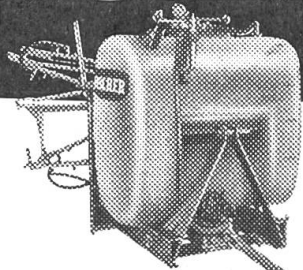
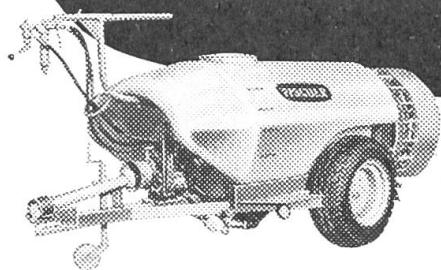
Besuchen Sie uns an der OLMA im Freigelände!

WALTER HUBER AG, Kunststoffwerk, 5426 Lengnau AG Telefon 056 - 51 17 31

Kompakte, ausgereifte Spritz-Geräte

Für einen besseren Pflanzenschutz im Obst-, Wein- und Ackerbau.

FISCHER



Filiale Bern
FISCHER AG
3028 Bern-Spiegel
Bellevuestr. 140
Tel. 031 53 81 31

FISCHER
FISCHER AG, Spritzenfabrik
Petit-Clos 8, 1800 Vevey, Tel. 021 51 32 43

Filiale Ostschweiz
FISCHER AG
8552 Felben b/Frauenfeld
Tel. 054 99 82 1

Wichtige Neuheiten an der OLMA, Stand 625, Halle 6

Tel. 071 - 25 78 88



Umsteigen! In die geheizte Sicherheits- Komfortkabine des MB trac.

Gesundheit, Arbeitskraft und Erfolg sind untrennbar verbunden. Wer im geräumigen Fahrerhaus der neuen, großen MB trac Ackerschlepper Platz nimmt, kennt weder Frostbeulen noch Bandscheibenschäden.

Mercedes-Benz bietet der Landwirtschaft das Höchste an Sicherheit und Komfort: Heizung, Lüftung, gefederte Vorderachse, erhöhte Sitzposition, hervorragende Rundumsicht, Direktsicht auf die Spur, bequeme Servo-Lenkung, OECD-geprüfte Sicherheitskabine, Fahrer und Mitfahrer im geschützten Bereich, wenn erwünscht auch Klimaanlage oder Radio.

Der MB trac bringt die Zugkraft voll auf den Boden: Echter Allradantrieb auf vier gleichgroße Räder, Differentialsperren in beiden Achsen, beim Arbeiten gleichmäßige Gewichtsverteilung auf alle Räder. Dazu drei Anbauräume und mehr technische Perfektion als je zuvor.

In der MB trac Reihe gibt es für jeden Betrieb den richtigen Schlepper: MB trac 700, MB trac 800, MB trac 1100 und MB trac 1300.

Mercedes-Benz  **MB trac**
die Allradschlepper mit den 4 gleichgroßen Rädern

Gutschein

Ich möchte mehr über das
MB trac Programm erfahren.
Senden Sie mir bitte Ihre
Dokumentation.

Name: _____

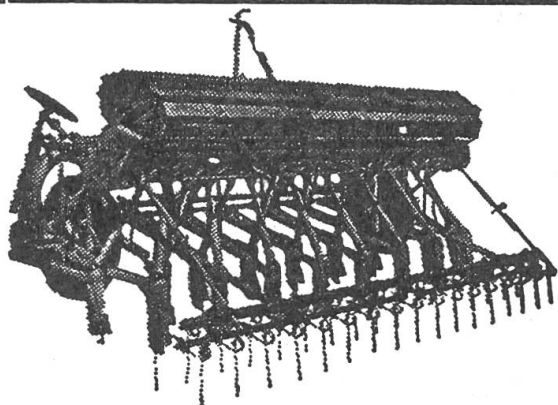
Anschrift: _____

MATRA ZOLLIKOFEN

3052 Zollikofen, Tel. 031/57 36 36

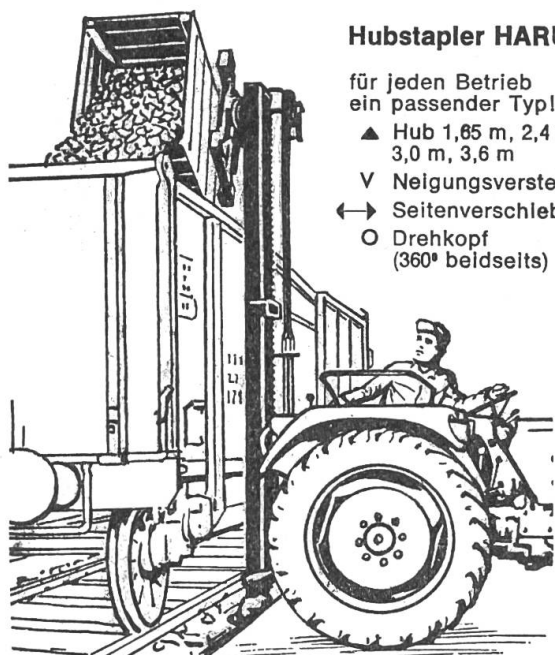
OLMA, Halle 6, Stand 634

HARUWY



Anbausämaschine Nodet

Breite 2-4 m, Normal- oder Scheibenscharen



Hubstapler HARUWY

für jeden Betrieb
ein passender Typ!

- ▲ Hub 1,65 m, 2,4 m,
3,0 m, 3,6 m
- V Neigungsverstellung
- ↔ Seitenverschiebung
- O Drehkopf
(360° beidseits)

Besuchen Sie uns an der **OLMA Halle 10**

Wir zeigen Ihnen

- HARUWY - Hackspinnen (Sternhackgerät)
- HARUWY - Vielfachgeräte
- HARUWY - Hubstapler für 3-Punkt
- HARUWY - Cultipacker-Walzen
- HARUWY - Gareeggen
- HARUWY - Kultureggen
- HARUWY - Tiefgrubber
- HARUWY - Untergrundlockerer
- HARUWY - Ladebrücken für 3-Punkt
- NODET - Anbausämaschinen
- NODET - Einzelkornsämaschinen
- NODET - Breiddüngerstreuer u. a. m.

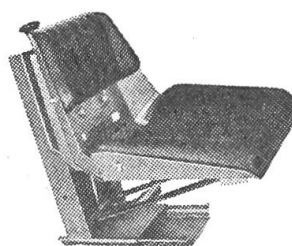
Unsere Mitarbeiter in der Deutschschweiz:

Walter Pfanner, 3250 Lyss BE, Tel. 032 - 84 13 79
Christian Moser, 2943 Vendincourt BE, 066 - 74 46 89
Walter Gerber, 3324 Hindelbank BE, 034 - 51 13 08
Roland Baumgartner, 8162 Steinmaur ZH, 01 - 853 06 46



HARUWY 021 / 911141

Landmaschinenfabrik
Hans-Rudolf Wyss, Vermand, 1032 Romanel s. Lausanne



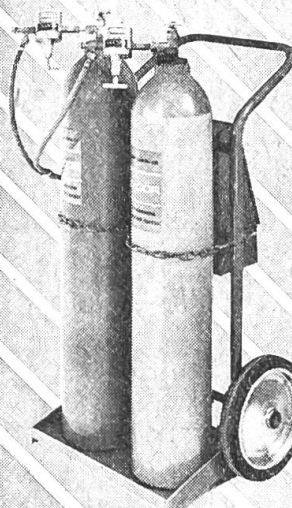
Gesund- heitssitz S + m

- Profitieren Sie von unserem
Gesundheitssitz für
alle Transporter und Traktoren.
- Tun Sie etwas für Ihre Gesundheit.
- Sehr günstiger Preis!

S + m
3713 Reichenbach

Schmid+Mägert
Maschinenbau
Tel. 033 76 11 62

Die ideale Schweissanlage



für den fortschritt-
lichen Landwirt

GLOOR liefert
«nach Mass» genau
das Richtige für
Ihren Bedarf.

Prospekte mit Preis-
angaben erhalten
Sie gratis durch
Einsenden des
Coupon an:

GLOOR

GEBR. GLOOR AG, Autogenwerk
3400 BURGDORF, Tel. 034 22 29 01

Name: _____

Adresse: _____

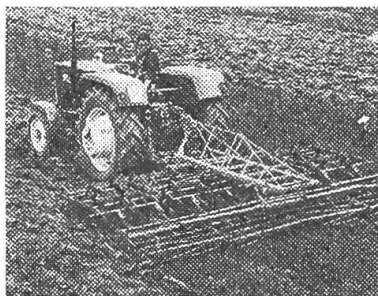
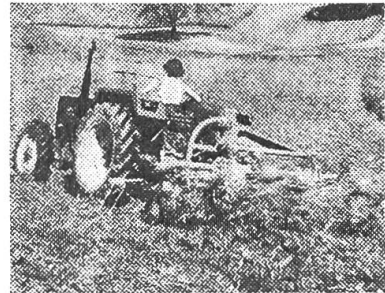
103

OLMA St. Gallen, Halle 2, Stand 261

Steyr-Traktoren für jeden Einsatz

Rapid

für den Fortschritt
in der
Landwirtschaft



Neue Steyr-Traktoren
mit der kompletten
Ausrüstung

548	548a
658	658a
768	768a
8100	8100a
8120	8120a
	8160a



STEYR

Spitzenqualität



Rapid

Ihr Partner

**Die neuen Steyr-
Traktoren bieten jetzt
noch mehr Vorteile**

Wir können Ihnen
gegenwärtig ein
besonders günstiges
Angebot unterbreiten.

Verlangen Sie
Unterlagen mit dem
nebenstehenden
Gutschein.

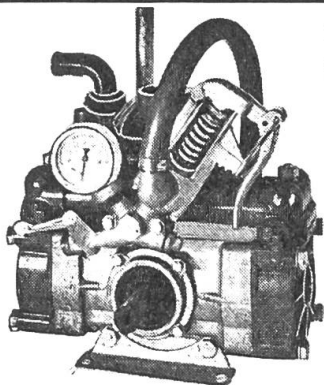
Bitte senden Sie mir Unterlagen
über die neuen Steyr-Traktoren

Name: _____

Adresse: _____

Rapid Maschinen und Fahrzeuge AG
8953 Dietikon Telefon 01/743111

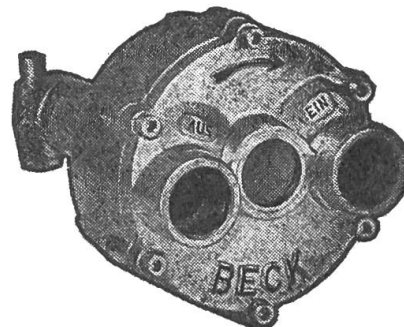
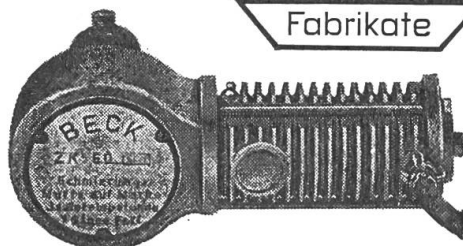




OLMA, Halle 3,
Stand 326

BECK

Fabrikate

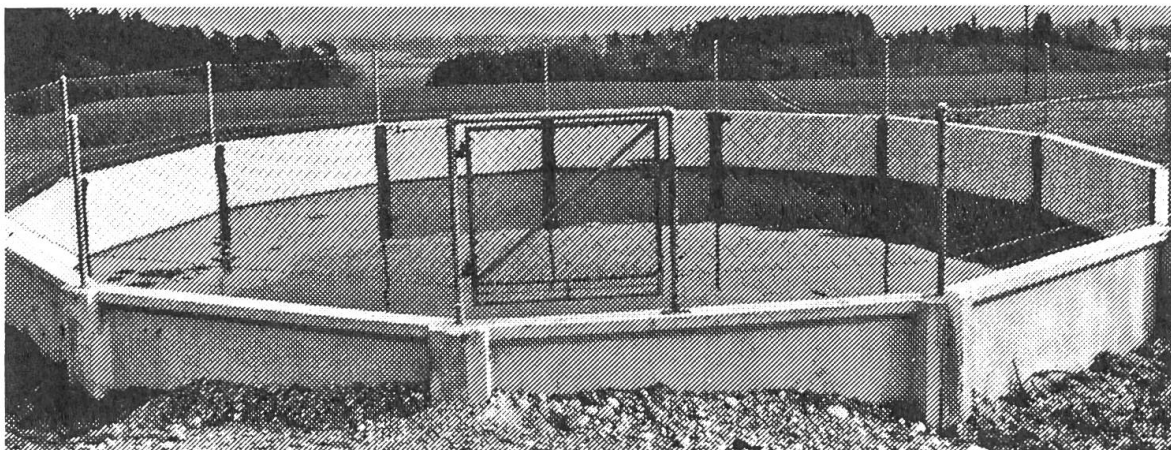


Waschpumpen, Kompressoren, Schleifmaschinen, Schweissapparate

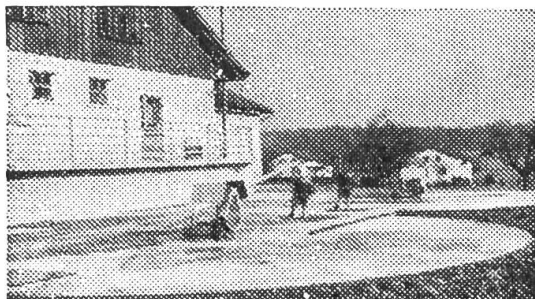
F. BECK, Apparatebau, 3363 OBERÖNZ BE, Tel. 063 61 22 20

NEU

**Jauchegruben aus vorfabrizierten Betonelementen
noch günstiger noch schneller**



Güllebehälter aus Stahlbeton



Im Boden versenkte
Güllengruben mit
schwersten Ver-
kehrsmitteln befahrbar.

Güllebehälter bis zu 4 m Höhe
werden in einem Guss herge-
stellt, keine Arbeitsfugen,
daher maximale Sicherheit!

**Schalungsvermietung und
fertige Erstellung.
Tiefste Preise —
unverbindliche Beratung
— termingerechte Ausführung
— Baugarantie SIA.**

BAUKO, Element- und Behälterbau AG, 8501 Homburg TG Tel. 054 - 8 04 11

Landini

90 Jahre Erfahrung



Die 90-jährige Firma baut schon seit 60 Jahren Traktoren für die Landwirtschaft. Zweirad-, Allrad- und Raupentraktoren von 50–145 PS werden in einer modernen Fabrik mit einer Gesamtfläche von über 80'000 qm gebaut. 1500 Angestellte und Arbeiter bringen einen täglichen Ausstoss von über 90 Traktoren. Die Landini-Traktoren werden in 30 verschiedene Länder exportiert. Auf dem Weltmarkt belegen die Vierrad- und Raupentraktoren Landini einen der ersten Plätze.

Verkaufs-Netz der Schweiz: Eric Kämpfer, **Avenches** — Gebrüder Stucki, **3123 Belp** — Gebrüder Schweizer, **3533 Bowil** — Kell Bahnhof-Garage, **2555 Brugg** — Hans Beyeler, **2852 Courtételle** — Matzinger AG., **8600 Dübendorf** — Karl Oberhänsli, **8561 Engwilen** — Jacques Bovay, **1411 Essertines** — Gérald Bossy, **1482 Franex** — Auguste Kaiser, **8500 Frauenfeld** — Walter Studer, **9403 Goldach** — Olivetto & Bagatella, **2023 Gorgier** — Hans Hummel, **5604 Hendschiken** — Willy Mahler, **1523 Granges-Marnand** et **3034 Murzelen** — Jakob Aebi, **3232 Ins** — Hans Schweingruber, **4452 Itingen** — Breno Strazzini, **6713 Malvaglia** — Robert Ballmer, **9245 Oberbüren** — Bernard Hängartner, **1350 Orbe** — Finger S.A., **2316 Les Ponts-de-Martel** — Sébastien Muller AG, **6211 Rickenbach** — Fritz Steiner, **3352 Wynigen**.

Sie finden uns an der OLMA im Freigelände bei der Gaskugel



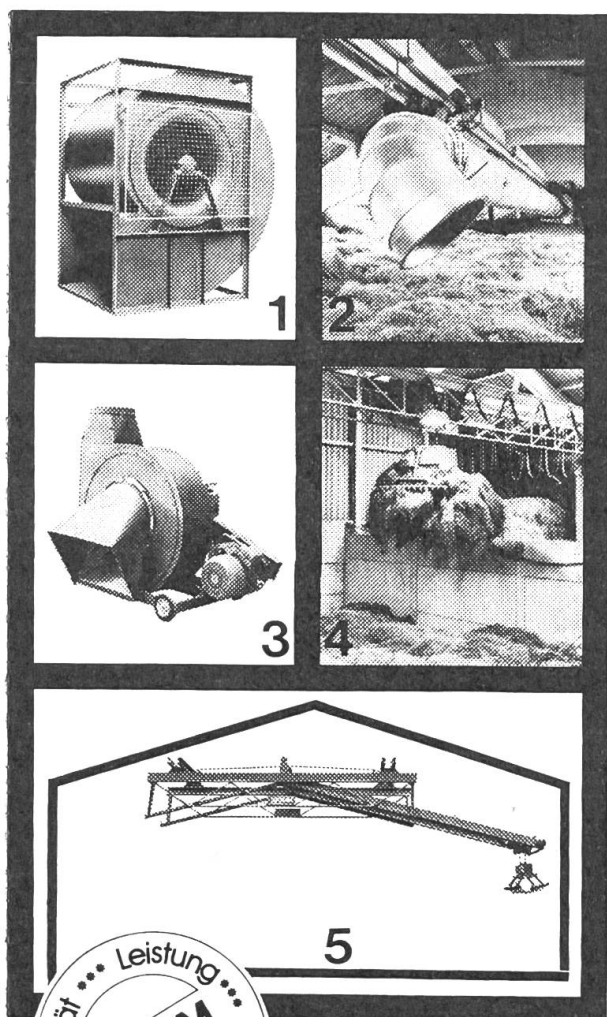
Generalvertretung für die Schweiz:

Samuel Stauffer & Co.

1599 Les Thioleyres sur Palézieux VD

Telefon 021 - 93 81 66 / 67

GRIMM an der OLMA, Stand 1505
(unterhalb Stallung)



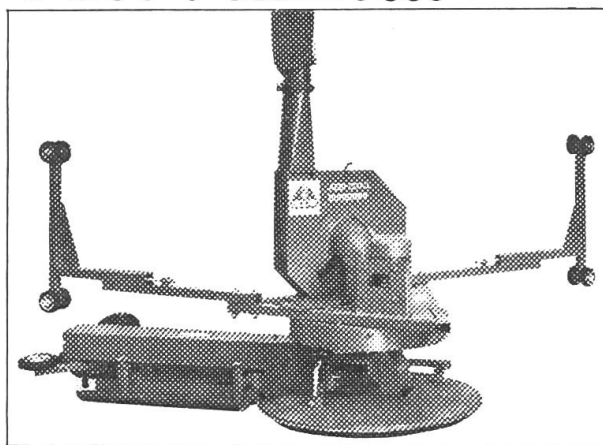
- 1 GRIMM-Radialventilatoren mit allerbestem Wirkungsgrad. Im Leistungstest unter 55 Radialventilatoren – der Beste.
- 2 GRIMM-Verteileranlagen für jede Betriebsgröße. Teleskopautomaten für jeden Gebläsetyp.
- 3 GRIMM-Abladegebläse in mehreren Ausführungen. Für jedes Fördergut.
- 4 GRIMM-Greiferkrananlagen – vollendet in Konstruktion und Vielseitigkeit.
- 5 Neuling im Programm ist der GRIMM-Greiferkran KR 600 T für Fachwerk-, Alt- und Neubauten. Sein Ausleger kann wahlweise nach beiden Seiten ausgefahren werden.

Verlangen Sie unverbindliche Beratung oder unseren Landmaschinenkatalog.

GRIMM

GRIMM-Maschinenbau, 8340 Hinwil
Telefon (01) 937 13 29

Auch Silofräsen von AEBI...

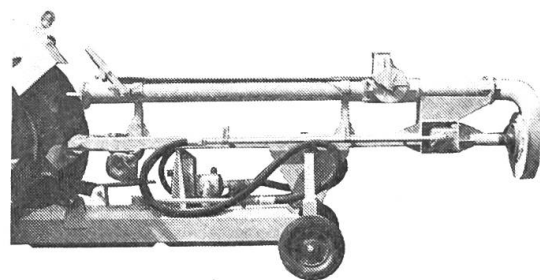


... und zwar solche für Silos mit Durchmesser bis 7,30 m, für Gras- und Maissilage. ²⁰
Der «Silomaster» besitzt beste Referenzen

AEBI & CO AG
Maschinenfabrik
3400 Burgdorf 034 21 64 21

AEBI

³⁹⁶
AEBI an der OLMA, Stand 622 (Feldmaschinen) und 629 (Hofmaschinen).



Mit der

Rührmixpumpe EUROPA 6000

kennen Sie keine Rührprobleme mehr, sie zer-
reißt Futterreste und Stroh. Pumpen, rühren,
verschlauchen und bewässern ist problemlos.

Leistung: 6000 min/l; **Grubentiefe:** 50–500 cm;
Schwenkbar: 320° (auch mit Elektromotor er-
hältlich).

Verlangen Sie Prospekte oder eine unverbind-
liche Vorführung durch den Generalimporteur!

Kurt Schwaninger, Landmaschinen,
Guntmadingen / Hallau Telefon 053 - 6 19 02

**Beim Pflügen:
außergewöhnliche Zugkraft.**

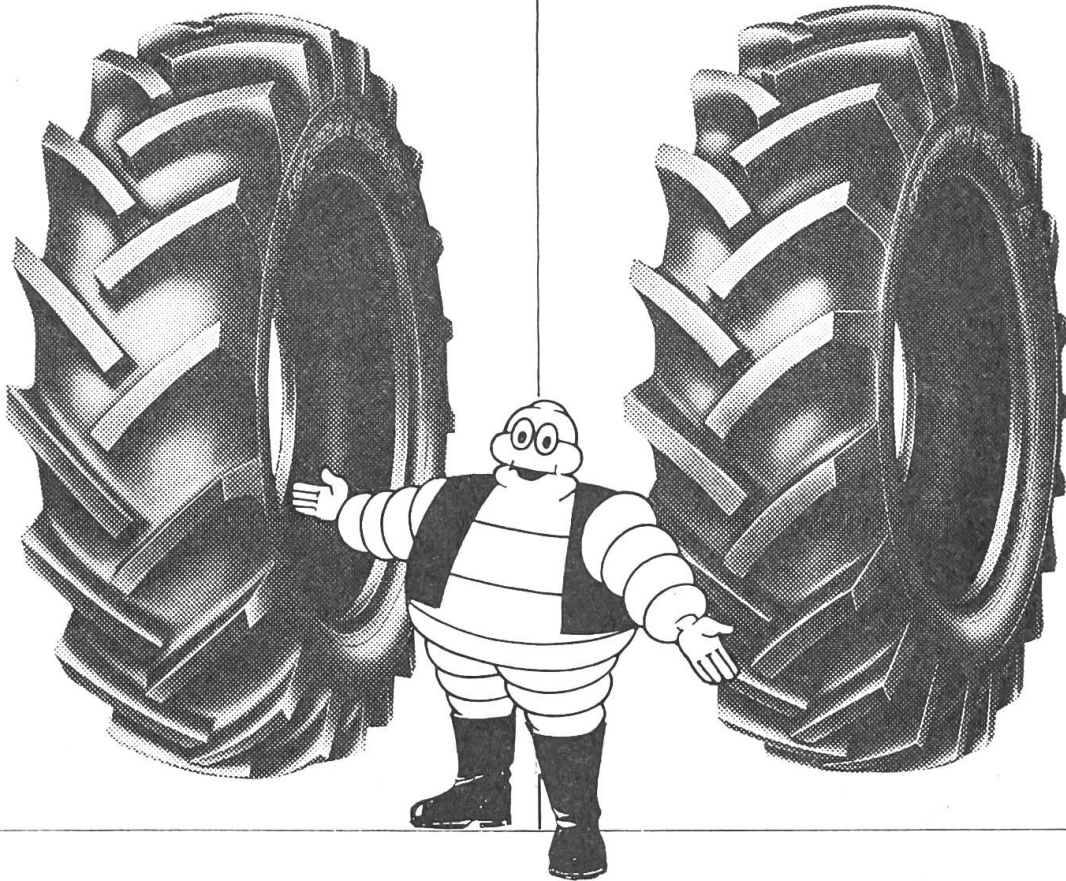
**Auf der Straße:
erstaunlich verschleißfest.**

Für Schlepper bis 80 PS

BIBAGRIP 3

Für stärkere Schlepper

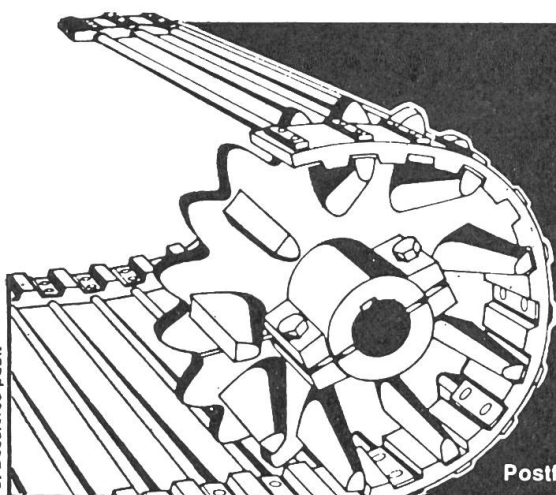
BIBAGRIP 3 (Delta)



Zwei Reifen für alle Arbeiten
unter allen Bedingungen.
Ganz besonders wichtig:
beide eignen sich
hervorragend
für die Runderneuerung.

MICHELIN





Ketten - Kettenräder CĒGĒ

Antriebsketten, Kettenräder
und Laufrollen für alle
Zuckerrübenernter und
Kartoffel- sammelroder, bzw.
-Vollernter, wie Weimar, Amac,
Grimme, Wisent, Wühlmaus etc.
Vollständiger Umbau mittels
unserer Siebketten.
Elevatoren aller Marken.

TADELLOSE FUNKTIONSAHIGKEIT.

A. CATRY

Postfach 15, F-59560 Comines, Tel. 003320/78 01 02

Ich wünsche unverbindlich Ihre Preisliste und
Dokumentation

Name _____

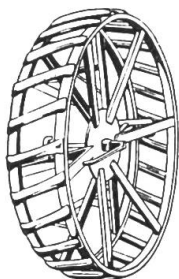
Hof _____

Ortschaft: _____

Tel. _____

Verhüten Sie Ackerschäden mit

Gitterrädern



- Tausendfach bewährt
- selbstreinigend
- Mit Schnellverschluss
- ruhiges Abrollen
- Bodendruck vermindern

Verlangen Sie bitte
unverbindlich Prospekte bei

Traktoren und Landmaschinen

Gerber & Reinmann AG

4911 Schwarzhäusern Telefon 063 - 22 01 57

Hauswasserpumpen

Vollautomatisch für Siedlungen, Ferienhäuser
usw. Direkt ab Fabrik.
Wir beraten Sie kostenlos.

Pumpen

Tauchpumpen, Hochdruckpumpen usw.

Tränkebecken

Verschiedene Ausführungen, ab Fr. 42.—.

Verlangen Sie Sammelprospekt und Preisliste.

ERAG, E. Rüst, 9212 Arnegg, Tel. 071 - 85 18 55

Das Fachinserat ins Fachblatt !

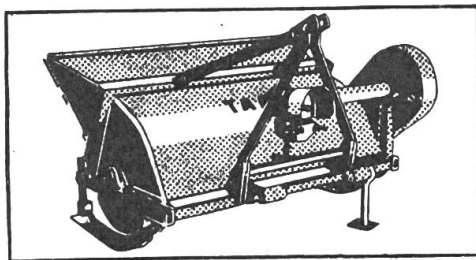
Hürlimann

der Erste der Besten



Maschinen für Frühjahr, Sommer, Herbst !

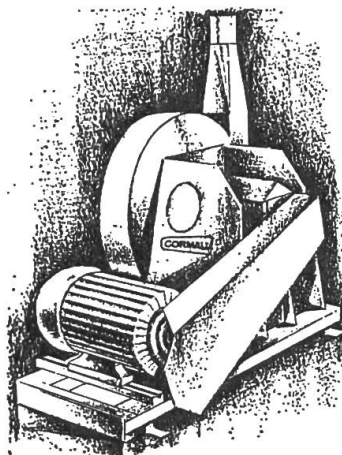
TAARUP



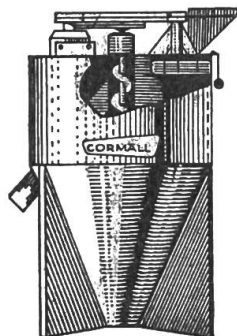
TAARUP Maisstengelzerteiler

Arbeitsbreiten 1,50, 2,10 und 3 m. Dreipunktbau. Solideste.

TAARUP und Spragelse Schlegelmäher. Kippwagen.



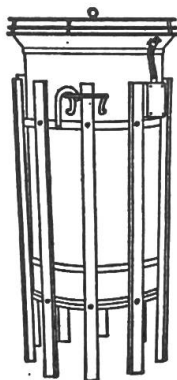
Hammer- und Stahlscheibenmühlen



Mahl- und Mischanlagen Cormall

Preisgünstigeres Mischfutter! Mahlen und mischen Sie selbst.

Geeignet für Mittel- und Grossbetriebe, 300 bis 1000 kg Stundenleistung. Betriebsbereite Anlage schon zu Fr. 5410.- montiert. Erstklassige Referenzen. Grösste Mühlenauswahl der Schweiz.



Hochwertiges Heu und Getreide mit dem Hochleistungs-lüfter (4 u. 7,5 PS)

RASANT

kühlt erhaltene Heu-, Emd- und Garbenstöße rasch ab.

Er macht sich rasch bezahlt. Preisgünstig. Geräuscharm, (SEV-geprüft). Atteste zufriedener Landwirte verlangen. Kein Kanaleinbau. Sofort betriebsbereite Aufstellung.



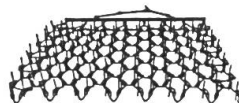
«Lift-o-Matic»

Dänisches Qualitätsprodukt aus 90jähriger Erfahrung. Modernste Bauart mit 3facher Automatik bedient durch die Dreipunkthydraulik:

- Automatisches Heben und Senken der Säscharen, unabhängig von den Laufrädern, dadurch nie verstopfte Schare.
- Sämechanismus schaltet automatisch aus und ein.
- Automatischer Spuranzelgerwechsler.

NORDSTEN produziert jährlich 12'000 Sämaschinen!

PJP Wieseneggen

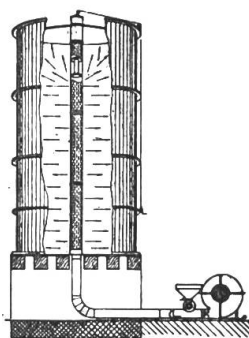


Solider
Preisgünstiger

Schweres Modell

3 m	komplett	Fr. 897.50
4 m	komplett	Fr. 1202.45
5 m	komplett	Fr. 1513.20

Einzelfelder für leichte Handhabung.



Getreidetrocknung

Getreideförderung Lagerung durch unsere Silos, Gebläse und Förder-Schnecken.

GRIESSER-Kornsilos 7 To. nur Fr. 1130.-. Auch andere Grössen lieferbar.

Durchlaufwaagen, Elevatoren, Vorreiniger etc. Qualität und günstige Preise.

Vergleichsofferten verlangen. Dokumentation, Referenzen oder auf Wunsch Besuch. Baldige Bestellung oder Vorarbeiten nötig.

Eine unverbindliche Beratung durch den Fachmann zeigt Ihnen die vielen Verwendungsmöglichkeiten.

10 Tage 3%, 30 Tage 2%, 60 Tage netto. Auf Wunsch längere Zahlungsfristen. Tauschgelegenheit.

Prospekte, Referenzen, evtl. Vorführung durch

GRIESSER Maschinen AG

8450 Andelfingen 1 ZH

Tel. 052 - 41 11 22 / 23

BÜHNER

Traktoren

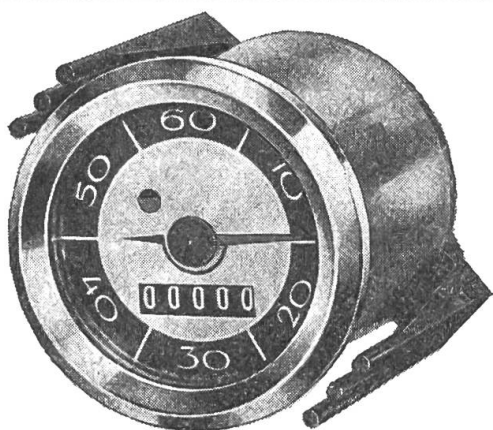
Landini

Matzinger AG

8600 Dübendorf ZH

Neugutstrasse 89
Werkstatt Abtwil AG

Tel. 01 - 821 57 77
Tel. 042 - 66 14 42



Betriebsstundenzähler

(Fragen Sie Ihre Reparaturwerkstätte)

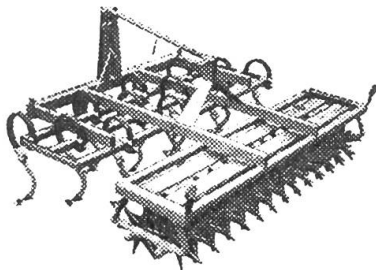
8000 ZÜRICH
Ankerstr. 27
Tel. 01 - 242 85 13

1200 GENÈVE
16, rue Ed.-Rod
Tel. 022 - 44 74 67

3000 BERN 13
Postfach 11, Wasserwerkstrasse 2
Tel. 031 - 22 76 11

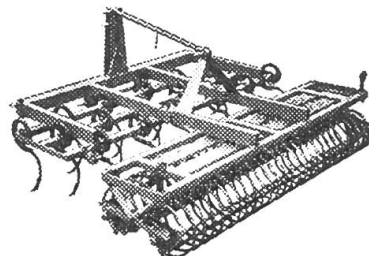
e. o. bär

ZAUGG Qualitäts-Geräte für den Ackerbau



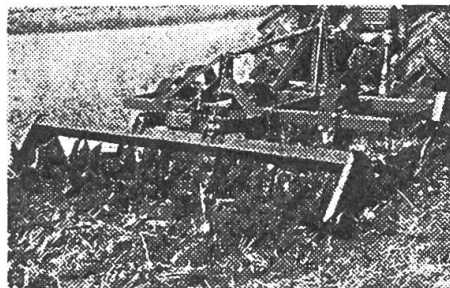
ZAUGG - KOMBI - EGGE

Modernste Gerätereihe
über 30 Kombinationen
4 verschiedene Walzen
3 verschiedene Zinken



ZAUGG GRUBBER

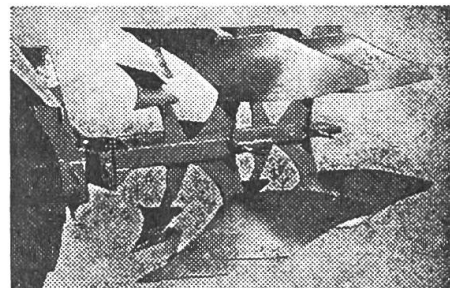
mit NEUER Spatenwalze
für pfluglosen Ackerbau
Arbeitstiefe:
starre Zinken bis 55 cm
abgefederte Zinken 30cm



ZAUGG - NON - STOP

Mehrschar - Pflug

Hydr. Steinsicherung
leicht regulierbar
Baukastensystem



3537 Eggiwil Tel. 035 6 11 47

alle Geräte mit
ZAUGG Unterlenker-
Schnellanschluss.

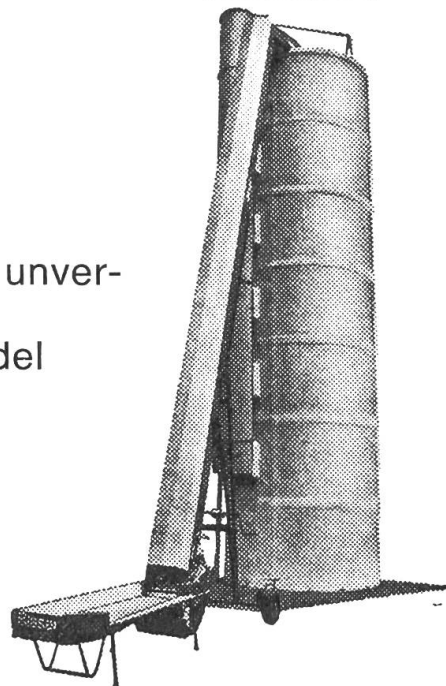
Blaser-Silo-Steilförderer Typ 78/79 spez. für Anwelkgras und Mais

- Förderkanal ca. 20% vergrössert
- Förderleistung bis 80 m³/h
- spez. geformte Einlaufzentrierung
- verstärkte Sicherheits-Chassis-Konstruktion
- Kettenspann-Kontrollvorrichtung
- verstellbarer Winkelabwurf
- Antriebselektromotoren von 3—7,5 PS

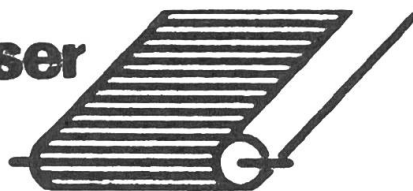
Bitte telefonieren Sie uns, gerne beraten wir Sie unverbindlich auf Ihrem Betrieb.

Verkauf durch die Hersteller oder den Fachhandel in Ihrer Umgebung.

NEU



Blaser



Maschinenfabrik AG
3422 Kirchberg-
Rüdtligen BE
Tel. 034 - 45 14 44

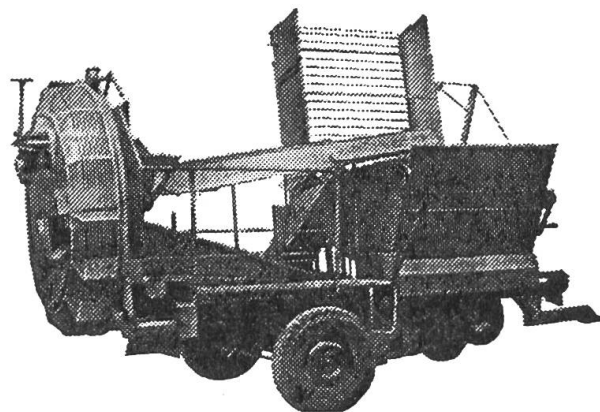
OLMA, Halle 10, Stand 141

SPRINT 2000 Oekonom Suisse Kartoffelvollernter

Technisch moderne, leistungsfähige
seit Jahren in der Schweiz bekannte

Bunker-Noppenbandmaschine

für Ihre Ansprüche an sorgfältiges Ernten gebaut.
Fr. 15 500.—. Standardausführung ab Fr. 12 500.—. Wird
auch in extremen Hanglagen mit grosser Leistung
und grossem Erfolg eingesetzt. Für jeden Betrieb
die geeignete Maschine.



Überprüfen Sie die Wirtschaftlichkeit und vergleichen Sie ruhig die Angebote.

Der offizielle Fabrikvertreter

WALTER KÄCH Landmaschinen Langendorf SO

Telefon 065 - 22 39 56

Regionalvertretung: K. Schwaninger, Landmaschinen, Guntmadingen, Tel. 053 - 6 19 02

Besuchen Sie uns an der OLMA in St. Gallen
Halle 9, Stand 932

STIHL® Qualität und Fortschritt

Neu:

Die sensationelle
028 AV und die neue 042 AV –

2 Profi-Sägen der Spitzenklasse mit beispielhafter
Sicherheitsausrüstung.

Bei Stihl wählen Sie aus einem Angebot von 16 Top-Modellen,
die für Sie bestgeeignete Säge.

STIHL-Motorsägen auch in der Schweiz die meistverkauften, mit dem
bestausgebauten Servicenetz.

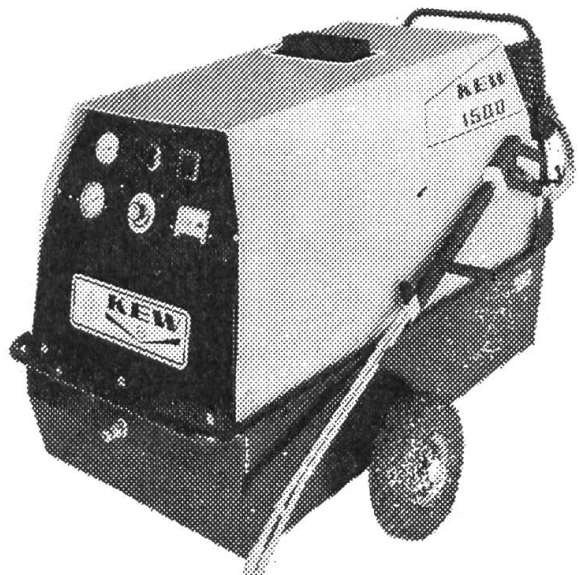
STIHL®

Generalvertretung
M. Müller Maschinen AG
Isenrietstrasse
8617 Mönchaltorf
Tel. 01.948 0055

Ostschweiz, Händlernachweis, Tel. 01.948 00 55
Zentralschweiz, J. Hug AG, 5600 Lenzburg
Tel. 064.51 81 51
Bern, H. Matter, 3125 Toffen BE, Tel. 031.8113 99
Nordwestschweiz, O. Damann, 4465 Magden AG
Tel. 061.86 17 17
Graubünden, G. Ambühl AG, 7302 Landquart
Tel. 081.5118 27



Jetzt mit
Währungsrabatt



Hochdruck-Reiniger K.E.W.

das lückenlose Programm an Kalt- und Heisswasser-
Hochdruckgeräten und Wasser-Sandstrahlanlagen,
alle Typen von 70–180 atü/bar ausgerüstet mit der
exklusiven K.E.W.-6-Zylinder-Pumpe.

Wenn Sie gründlich prüfen, objektiv vergleichen und
auf lange Sicht planen, dann heisst auch Ihr Hoch-
druck-Reiniger K.E.W.

Verlangen Sie die kostenlose Dokumentationsmappe
oder eine praktische Vorführung bei Ihnen zuhause!

F. T. SONDEREGGER AG 9322 EGNACH

Telefon 071 - 66 15 46

OLMA: Besuchen Sie uns an der Maschinenschau S.A.V., St. Jakobstrasse

So tief

entsteht der MCA-Steinsammler Ihren Ackerboden. Bis auf eine Tiefe von fünfzehn Zentimetern beseitigt der einstellbare Aufnehmer alle Steine von drei bis dreissig Zentimetern Durchmesser. Erde und kleinere Steine fallen an Ort und Stelle durch Stäbe auf den Boden zurück. In einem einzigen Arbeitsgang entfernt er

auf einer Breite von anderthalb Metern rasch und gründlich jeden störenden Stein: Ihre Felder werden fruchtbarer und die wertvollen Landmaschinen nehmen weniger Schaden. Grosse Flächenleistung bei problemloser Ein-Mann-Bedienung sowie

bis
15 cm

robuste Konstruktion und einfache Technik zeichnen den MCA-Steinsammler aus. Er macht sich rasch bezahlt: ob Sie ihn kaufen oder mieten. Für weitere Informationen rufen Sie uns einfach an oder senden den Coupon ein – wir beraten Sie unverbindlich und schicken Ihnen alle Unterlagen.

Informieren Sie mich über den MCA-Steinsammler:

was er kann und was er kostet.

Name: _____

Adresse: _____

Einsenden an K. + U. Hofstetter AG
Ostermundigenstrasse 34a, 3006 Bern
Telefon 031/42 04 48

a/j

Universal-Traktoren

3 x günstiger

- 1) **günstiger** bei der Anschaffung
- 2) **günstiger** im Unterhalt
- 3) **günstiger** beim Wiederverkauf

Verlangen Sie unverbindlich Unterlagen!

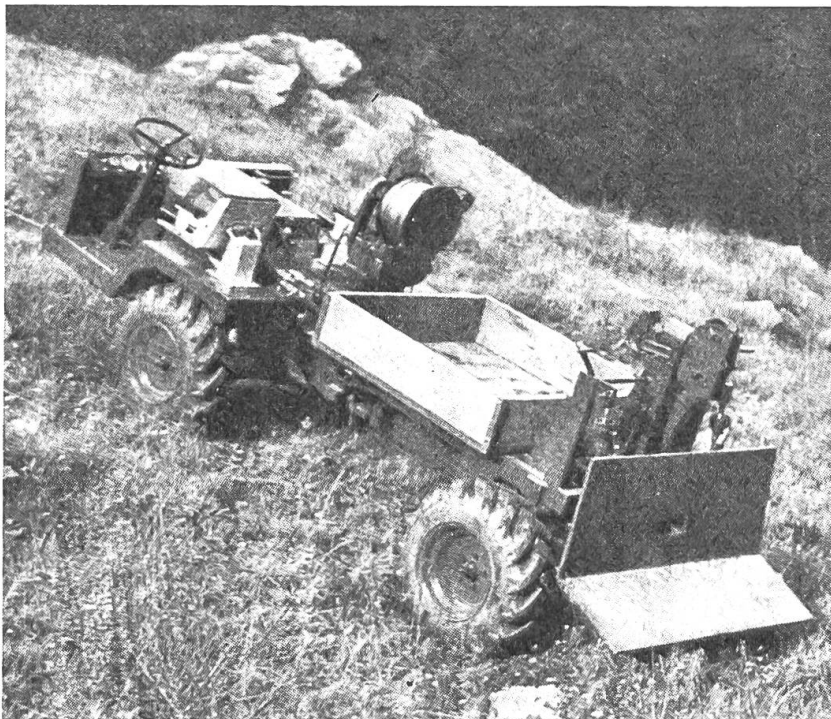
INTECH AG, UNIVERSAL-Generalimporteur, 8832 Wollerau SZ, Telefon 01 - 784 45 21

BON für UNIVERSAL-Dokumentation mit Vergleichstest-Tabelle.

Name und Adresse: _____

- UNIVERSAL-Generalimporteur: **INTECH AG, 8832 Wollerau SZ**
OLMA, 12.–22. Oktober 1978, Halle 10 und im Freigelände.

WILD Service, Qualität, Fortschritt



**WILD-Transporter
ideal für den Ein-
satz im Forst.**

Chassis, vollhydrau-
lische Lenkung,
Voll verwindbares
Selbstzugseilwinde,
4-Rad-Antrieb, 3-
od. 4-Zylindermotor,
45 oder 65 PS,
Tragkraft 3 t pro
Achse, sehr viel-
seitige Zusatz- und
Aufbauteile.

**OLMA, Halle 10,
Stand 112**

WILD

GR: WILD Land- Maschinencenter,
7013 Domat-Ems,
Telefon 081 - 36 14 14
sujet C 301

JOSEF WILD & CO.
Maschinenfabrik
CH - 9033 Untereggen
071/96 19 11

Text zum Titelbild:

SACHS-DOLMAR hat heute für jedermann und jeden Zweck die richtige Maschine: Für harte Profis, die in der Forst- und Landwirtschaft arbeiten. Von der handlich-leichten bis zur schwer-robusten Maschine. Für Heim und Hobby: Ob Sie nun Cheminéeholz oder die Eisenbahnschwellen auf das richtige Mass verkleinern wollen — SACHS-DOLMAR hat auch für diesen Bereich das richtige Gerät (elektrisch oder mit Benzinmotor). Für das Gewerbe: So vielfältige Ansprüche hier gestellt werden, so vielseitig ist die Programmreihe von SACHS-DOLMAR für diesen Bereich. Jeder Beruf hat seine eigenen Säge-Probleme — für alle hat SACHS-DOLMAR eine Lösung.

In Sachen Sicherheit: Alle SACHS-DOLMAR-Motorkettensägen entsprechen den modernen, strengen Sicherheitsvorschriften: Kettenbremse, Gashebelsperre, Schutzschild usw.

In Sachen Kundendienst: Ueber 140 Verkaufs- und Servicestellen allein in der deutschen und rätoromanischen Schweiz sorgen für einen lückenlosen und einwandfreien Kundendienst.

Uebrigens: SACHS-DOLMAR feiert das 50jährige Bestehen mit einem grossen Wettbewerb. Es sind 15 Motorkettensägen zu gewinnen. Verlangen Sie Prospekt und Wettbewerbsformulare bei einer der 140 Verkaufsstellen oder direkt bei der Generalvertretung:

CHRISTEN & CO. AG, Abt. Motorgeräte, Marktgasse 28, 3001 Bern, Telefon 031 - 22 56 11.

**RABE
FENDT**

GVS



an der OLMA

Liebe Landwirte

Während der OLMA finden Sie uns in Halle 10. Wir würden uns sehr freuen, wenn Sie die Gelegenheit benützen würden, uns zu besuchen. Gerne zeigen wir Ihnen unser Traktoren- und Bodenbearbeitungsprogramm.

Mit freundlichen Grüßen

Landwirtschaftlicher Genossenschaftsverband
Schaffhausen (GVS) Tel. (053) 3 12 21



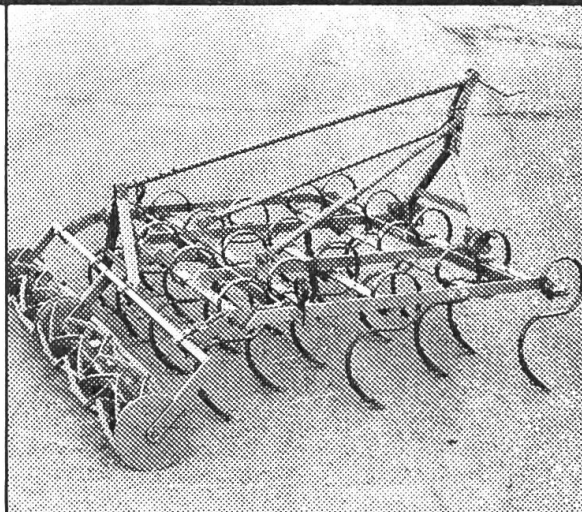
Vibriereggen

OTT - Ihr Bodenbearbeitungsspezialist

Köckerling FZ

- Verschiedene Modelle, Arbeitsbreiten 2.25–6.10 m
- Dank 5 Zinkenreihen keine Verstopfungen
- Kompakte und sehr solide Bauart
- Verschiedene Krümmler, ein und zwei Reihen sowie Sternkrümmler
- grosser Krümmlerdurchmesser
- wartungsfreie Krümmlerlager
- **Sehr preiswert, z. B. FZ 19, 2.25 m mit Einwalzenkrümmler**

1630.-



Unsere Verkaufsberater:
F. Bolz, Münchenbuchsee, 031/86 16 86
S. Weber, Spreitenbach, 056/71 22 79
K. Wüthrich, Rickenbach, 052/37 31 86
**Gebr. Ott AG, 3076 Worb,
031/83 08 11**

BON

Senden Sie mir unverbindlich Unterlagen über:

Name: _____

Adresse: _____

Einsenden an: OTT AG, Abt. L, 3076 Worb S



6210 Sursee, Telefon 045-21 31 31

Hochdruckreiniger HD1000 SL speziell für die Landwirtschaft.

Wir wünschen Detailprospekte über Ihr Hochdruckreiniger-Programm

Coupon

Name: _____

Strasse: _____

PLZ/Ort: _____

Stallreinigung: mit 150 bar/920 l/h

Stalldesinfektion: mit 18 bar/570 l/h

Tierwäsche: mit 12 bar/300 l/h

Maschinenreinigung: Normalwäsche mit 150 bar/920 l/h; vorheriges Einsprühen mit Chemikalien mit 18 bar/300 l/h.

Weisseln: dank neuartiger Konstruktion

Sandstrahlen: für Rost-, Farb- und Beton-entfernung

Und alles mit der gleichen Kugeldüse!

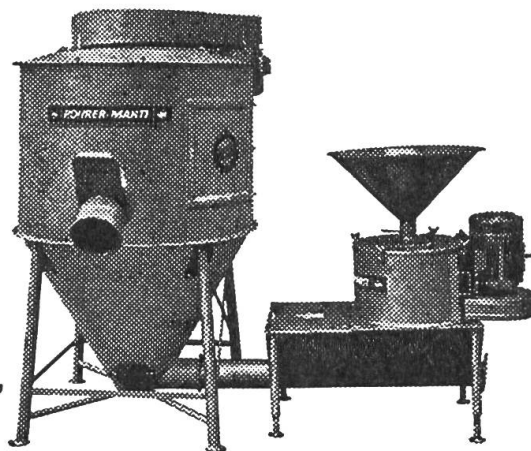


Bei Nebel sehen ... aber auch gesehen werden!

Daher auch tagsüber mit Abblendlichtern (nicht Standlichtern) fahren!

Mahlmischanlage

- grosse Leistung — tadellose Arbeit, somit gute Rendite — garantieren die kombinierbaren HEGER Mahlmischanlagen — geeignet für alle Getreidearten inkl. Mais.
- Die Anlage arbeitet ohne Druckwind, daher erstklassige Mischarbeit.



ROHRER-MARTI



Aktiengesellschaft Rohrer-Marti,
8105 Regensdorf

Landmaschinen
Telefon 01 840 11 55

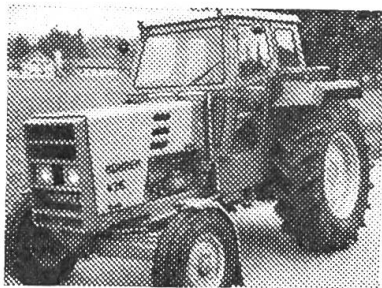
Coupon:

Ich/Wir wünsche(n):

SL

Unterlagen über

Meine/Unsere Adresse und Tel. Nr.



Unfallverhütung durch **JAKOB - SICHERHEITS - KABINEN**

Geprüftes Schweizerfabrikat in verschiedenen Ausführungen
für alle Traktormarken. Niedrige Aufbauhöhe.
Verschiedene Modelle. 25 Jahre Erfahrung im Kabinenbau.

Lieferung durch den Landmaschinenhandel oder durch:

W. JAKOB Kabinenbau 8586 Engishofen-Erlen TG Telefon 071 - 69 11 91

Olma-Stand AF 15 (September und Oktober)

An der Schweiz. Landmaschinenschau (Januar und Februar 1979)

PZ MESSER Maschinen

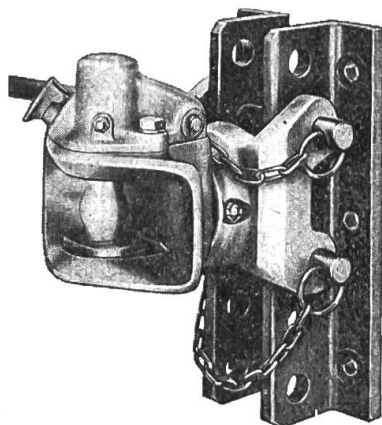
PREISSENKUNG

Jetzt die attraktiven Preise anfragen!

Ernst Messer AG

4704 Niederbipp Industrie- und Landmaschinen Tel. 065 - 73 23 63

SL



Müheles, Einfach, Sicher

Neu: auch mit Fernbedienung

Automatische Anhänger-Kupplung für Landwirtschafts-Traktoren

In diversen Ausführungen lieferbar

NEU: auch mit Fernbedienung von der Sturzkabine aus.
ROCKINGER-ANHÄNGER-KUPPLUNGEN
auf allen Lastwagen 1000-fach bewährt

Senden Sie mir: Zutreffendes ankreuzen

☐ Prospekte ☐ unverbindliche Beratung

Generalvertretung

WETTER + HIRSCHI AG 2504 Biel-Mett

Mühlestrasse 34a Telefon 032 - 41 03 61

Bürgis konkurrenzlose Landmaschinen-Angebote!

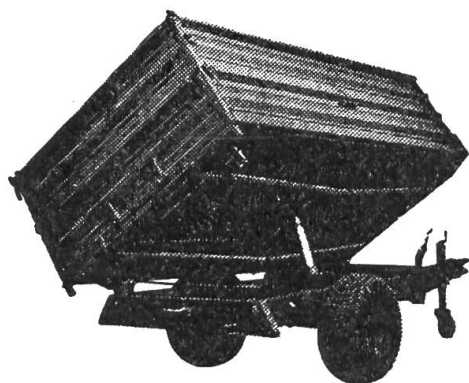
**Einachs-Dreiseitenkipper Zweiachs-Zweiseitenkipper
Druckfässer**

**Bei Preis- und Qualitätsvergleichen stellen Sie fest:
BÜRGI ist konkurrenzlos in der Schweiz!**

Achtung! Dreiseitenkipper

in der billigsten Ausführung schon ab

Fr. 3950.-



Beispiel:

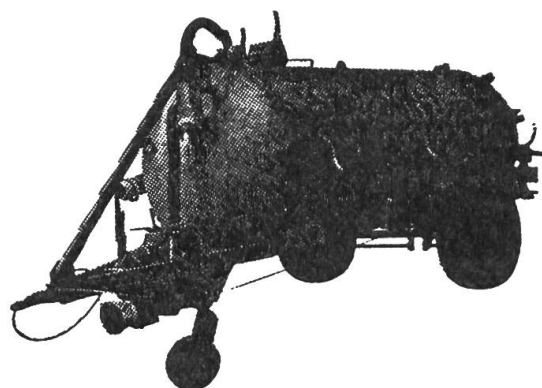
Einachs-Dreiseitenkipper:

Ganzstahl-Konstruktion. Brücke 4 x 2 m, Auflaufbremse, Blinklichtanlage, Pendelaufsatz 400 mm, körnerdicht. Betriebsbereit.

Preis Fr. 4600.-

Druckfässer:

Innen und aussen feuerverzinkt, innen zusätzlicher elastischer und säurefester Schutzanstrich. Pneumatisches Rührwerk. Betriebsbereit.



2500 Liter	Fr. 5600.-
3000 Liter	Fr. 5950.-
4000 Liter	Fr. 6950.-
5000 Liter	Fr. 7950.-

Vergleichen Sie Preis und Qualität und Sie entscheiden sich für BÜRGI!



**Ein Besuch bei BÜRGI lohnt sich auf jeden Fall!
Verkauf und Ausstellung von Bürgis grossem und vielseitigem Landmaschinenprogramm in Gachnang TG. — Kein Vertreterbesuch. Franko-Hauslieferung mit Garantie und Service-Garantie.**

**BÜRGI AG Landmaschinen
8547 Gachnang, 054 - 9 42 59**



Den Traktor seitlich oder nach hinten überragende Arbeitsgeräte gut sichtbar kennzeichnen!